



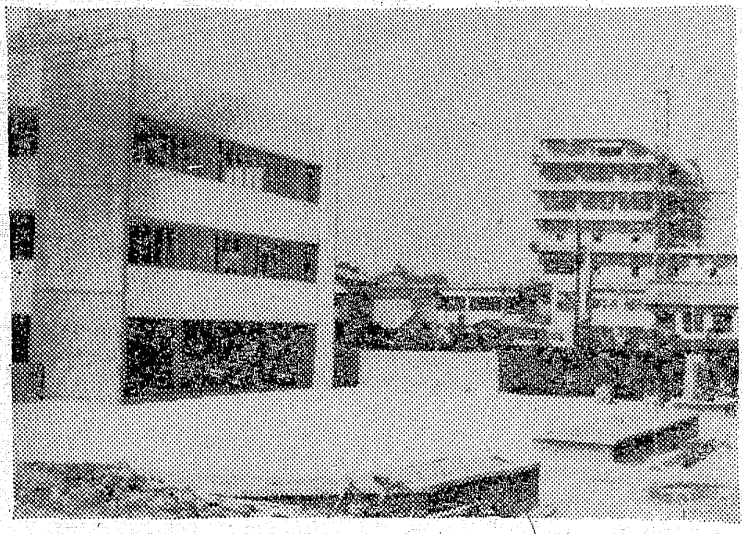
発行所 株式会社 共同観光開発
社長 金古政通
平市田町75番地
電話 2101・2105
警城社電 4049

平名 味自慢
甘太郎
真根井菓子店
平市銀座 電話 4001

変容する菱川地区

官公庁のビル・ラッシュ

平市菱川町地内は近代ビル建築 炭支局、電信電話公社などの官公
ブームに乗って、官公庁も民間
庁のほか、常磐交通本社、各生命
会社のビル建築で、常磐地区の消
保険会社、病院、商工会議所など
費都市にふさわしい大官庁街に衣
がえしている。同地内には市役所
場、市民会館をはじめ、平税務
をはじめ保健所、職業安定所、石
響電信電話公社増設分また、普工



一万三千台突破

石城の車ふえる一方

県石城事務所の調べで管内の車とトラックでその台数六千四百
輛自動車その自動車の数は一月
末現在で一万三千三百三十三台、昨
年四月末から九月末に千六百四
十台もふえ一月平均では百八十
台ずつふえたことになる。
最近の傾向としては官家用バス
がふえて労働者の輸送用に使い
反対に三輪車がぐんぐん減って
いくとみられているのは小型乗用

大きな館の中で

平市民会館 山名忠典さん (172)



館長になつた感想は「いや
いや」だと言ふ。さういふ
何しろいまは館内を覚えるのに
精いっぱいです。市民の大股
堂となるこの会館をどう運営
すべきか。たゞと
り、中をばらばらと立っている
ところ、足が踏むと音がする
て困ります。でも暇があれば
の態にきて早く慣れたもので
す。前後左右に目を廻すと
落成式を前にして今の準備は
どうですか。保良も休む暇な
く、市民の協力をお願いいた
O.K.です。考えをまとめたい
というイメージは起ころうませ
ね。でも生懸命がんばる覚悟
です。新しい気持は市民に
も通ず。

勿来に大観光地区

関跡中心に五か年計画

勿来市は工業開発と併行して各
所「勿来の関跡」を中心にお伊勢
山と小浜公園、さらに松川磯一
の海水浴場をルートとした観光地
化を計画、千葉大の福富久夫教授
に設計を依頼していたが、このほ
ど写真真ができた。



平市形交換所の三月中の手形交
換高は一万七千八百三十二枚、六
十一億三千五百二十六万三千円
昨年十月の六十二億円につく交
換高となつた。
一方平市形は、二十六人(二
十六枚、百四十七万六千五百円)で
平均より少ない、交換高の活発な
つたのは新入卒、卒業や異動期な
どを反映したものとみられる。

お子様特別セール

二輪車・三輪車・自動車
ドライフト手押車・スモールバイク
三輪自動車 乳母車
一割五分引き (但し乳母車に限る)
(四月一日から四月三十日)
自動車卸 (株) 矢野商会
平市才随小路十二
電話 四五五六

矢野商会

建築、土木、新建材
総合センター
瀧口木材株式会社
取締役社長 瀧口寅雄
平市正町十九番五五・四一五

天平

平市田町 電三九一九

大黒釜屋

新築のお住居と
大黒保温風呂釜
快適スバリ
風呂の店
大黒釜屋
平市正町19 電 4583
美演販売所堂の前電 9251-2

カンカメ店

平市公会堂隣 TEL 7557

- やさしく撮せます
- さくらカラー
- 色彩が美しいんです
- さくらカラー

カラープリント

NHKラジオ 第一
6・05 じょうずな話し方
15 家庭音楽会
7・00 ニュース
20 ニュース解説
30 三つの歌
8・03 ニュース特集
38 時の動き
9・00 ニュース
15 趣味の手帳
30 歴史のふるさと
10・00 ニュース
10 スポーツニュース
15 きょうの問題
30 風流歌草紙
11・05 夢のハーモニー
55 ニュース

NHK
6 00 そろばん教室
20 基礎英語
40 英語会話 再
55 英語ニュース
7 00 ラジオ農業学校
15 続基礎英語
30 中学生の勉強室
8 00 通信高校講座 商業一般
20 地理B
4 英語A1
9 00 化学A
20 古典乙1
40 英語A2
10 00 通信高校講座 物理A
35 数学1入門
11 00 フランス語入門
20 ドイツ語入門
40 大学通信講座

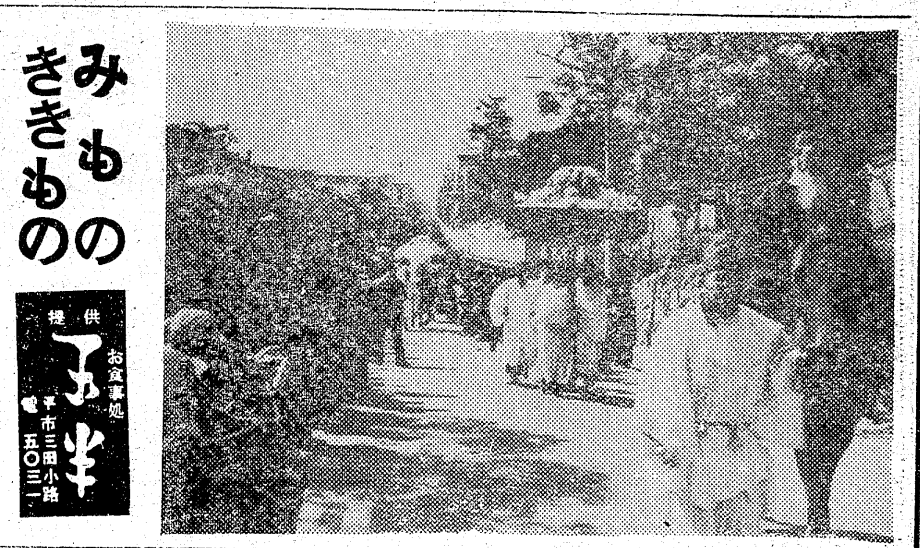
ラジオ福島
6 00 科学サロン
10 世界の民謡
20 ラジオニュース・ネットワーク
45 ニュース
7 00 ふるさとへの便りによせて
8 00 歌謡曲さん今晩は
9 00 スポーツの広場
30 スター・ライト・ミュージック
45 商工業者の皆さんへ
10 00 ヤングヤング
30 ミュージックイン
11 00 大学受験ラジオ講座
洋服の10ヶ月払
サンキョウ

NHKテレビ
6 00 まんがが学校
25 みんなのうた
30 風のある街
7 00 きょうのニュース
30 新日本記行
大和路
クイズアワー
私の秘密
9 00 ニュース
25 ニュースの集結
40 横堀川
10 30 時の動き
11 00 この人この道
夜のアルバム

福島テレビ
6 00 民友ニュース
15 スーパー・ジュスター
45 ニュース・ブラッシュ
55 国際ニュース
7 00 歌のゴールデンショー
30 うちのおとうちゃん
8 00 明治天皇
56 ニュース・スポーツ
9 00 柔道水伝
30 おれの番だ
10 00 特別機動捜査隊
枯れた春
11 00 民報ニュース
10 FTVソング
15 夢のしらべ

教育テレビ
6 00 英語会話
30 みんなの科学
7 00 ピアノのおけいこ
30 技能講座
8 00 婦人学級
9 00 通信高校講座
現代国語1
30 物理A
10 00 数学1第2部
30 英語A3
11 00 数学1入門
25 やさしいドイツ語

新日本紀行 「大和路」
春がすみやかに浮き立つ大和山
雨を吸い込んですっきりと重
黒い土、稲穂掛けが点在する田
んぼ、崩れた築地塀と白壁がま
ぶしい家並、歴史の風、奈良盆
地にはいま春の陽光があふれ
ている。
奈良はこれまで、歴史という
精神的な防壁と盆地周辺の山脈
に守られて、近代化と世俗化を
はばんできたかにみえた。しか
し、いまやこの盆地を分断す
るハイウェイ「名阪国道」の工
事が着々と進められ、つぎつぎ
に生まれる近代的な観光施設は
したいに古来の姿を変えてい
る。
カメラはこの奈良盆地をたず
ね、特色ある人物の紹介とあ
わせて、現代に生きるようたる
奈良の今を伝える。
番組では、農村の人々の協力
ですまられている広大な飛鳥



★今週の映画案内★
【平市】
◎世界館 四月八日迄電三美
五、三〇 黒幕
七、〇〇 顔をかき
八、〇〇 ドス
◎ひかり座 四月七日迄電三美
六、二五 貴方にひきまわつて
波止場
◎東映三夜 四月八日迄電三美
八、三〇 夜の悪女
八、三〇 嵐半物語編結し
◎常磐日劇 四月四日迄
太陽の下の10万ドル
快楽の砂
一〇〇人のスカウト作戦

福島テレビ
特別機動捜査隊
後一〇〇〇
きょうからはまるこのテレ
ビ映画は、一時間ワイドスビ
ドサイエンス、シークレット
を主眼とした捜査活動をえが
いたもの。
罪を犯したものは必ず捕えら
れるという大前提のもとに、人
情刑事や、情状酌量の余地なく
刑罰を課せようとする文字通り
市民のため不眠不休で犯人の検
挙に当たっている警察官をえがく
レギュラー出演者に波島進、
かみ川、若上英、藤田、滝川
潤らの面々がお届けゲストタ
レントが登場する。
【写組】新日本紀行の「大和路」
奈良の街をのび歩く遷都
祭の行列

銘酒コーナーと料理惣菜
酒蔵くらぶ
モーションサービス
八時〜一時
六〇円
おしるこ
六〇円
平市白旗町(良町)
平市白旗町(良町)

プロバンのことなら
何でもご相談下さい
電四六三九
プロバンの平酸素
平市
正月町

石炭風呂として最高能率の
常磐炭礦推奨の
万代風呂
常磐炭礦福島県販売株式会社
平市田町二四電代六一四一

菊正
平市田町紅小路
六八九六

カマラは田中
灘の銘酒

ご婚礼家具 各種
平信販チケットを
ご利用下さい
丸萬家具店
平市四丁目 電話 6633
平市白旗町 電話 6633

旅は安心して泊まれる宿
旅館賠償責任保険加入
日本交通公社協定旅館
日本観光旅館連盟会員
旅館 甲陽館
平市駅前電(代) 3181

特別増員急募
幹部要員 物販販売経験ある者優先 二十から三十五
才月収三〇、〇〇〇位
集金員 健康で意欲旺盛な方 バイク所有者優先
二十五から三十五才月収二〇、〇〇〇位
から三〇、〇〇〇位
一般販売員 自分で独立した商売を希望される方 特
異な期間を利用される方も可 男・女二十
から四十五才月収二〇、〇〇〇位から三〇、
〇〇〇位
女教師 十九から二十五才 洋裁高校卒業の方
ご婦人 御自由な勤務時間 一日四時間位
パートタイマー 二十から四十五才
月収七、〇〇〇から二二、〇〇〇位
待遇 当社規定適用(社会保険 賞与、外厚
請生制度)
但し直営目に勤務する努力家は特に先進の
待遇が与えられる
■定員次第締め切りから急募カードに記入の上持参
又は郵送の事
選考の上面接日通知す
平市五丁目 電話三四一
蛇の目ミシン工業(株)
支店
平市五丁目 電話三四一