

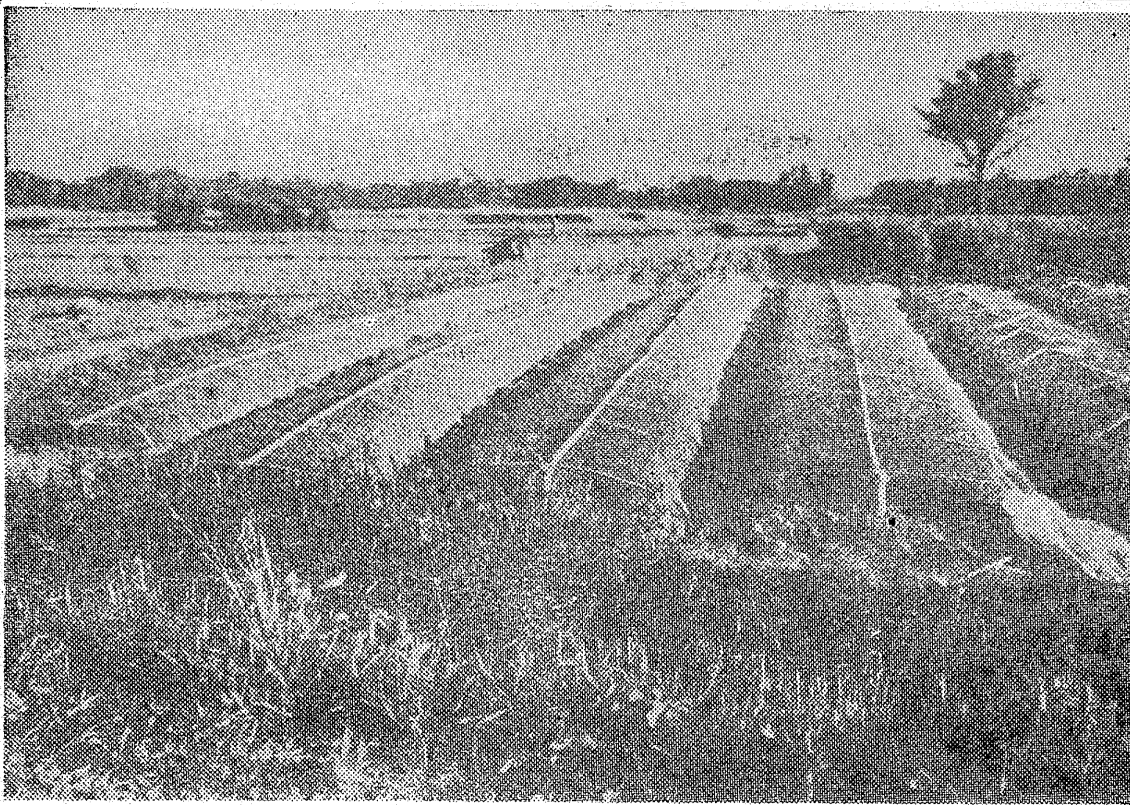


発行所 共同観光開発株式会社 社長 金古由紀夫 社址 いわき市平字田町5番地 電話 2104・2105 小幡支社 電話 4049

# 国から待った

## 一億田統合校の敷地問題

いわき市の檀田・山田統合中決まっていた第一期工事分は、今年度から四年計画で進められることになり、第一期工事は十月末に着工、現在な田中学校の近くで基礎工事が行われているが、同校の敷地として



寝具専門 スヌキ ふとん 小幡支社 電話 4049

両校の統合は山田地区の閉山で山中の生徒数が減少、学力低下も出てきたために昨年八月、旧田中地区が統合を協議、今年度から檀田中(藤田正三校長)としてスタートした。統合校舎がないことから、今年度だけは同校檀田校舎(生徒数七百五十人)と同校山田校舎(同三百九十九人)として授業を続けており、新校舎の建設が待たれていた。

## 学校給食費は再検討

### 炭住の水道工事費は補助

大日本炭礦礦業研究所の閉山から失職した炭住地区の炭住者から水道の切り替え工事費と学校給食費補助の陳情について、いわき市議会勿来地区行政振興対策部会は八日午後一時から勿来支所で開き協議した結果、

炭住の水道工事費は、大日本炭礦と炭住者負担が百四十万円を、炭住者が百四十万円を負担し、炭住者が百四十万円を負担することになった。

## 今日から市議会

### 議運で日程をきめる

七日の議運で決まった十一月をこなすことになった。市議会の公期日程は次の通りで、初日九日の本会議は午前十時から平市民会館ホールで開き、大和田市長が議案説明をかねて所信演説

## 質問の顔も固定化

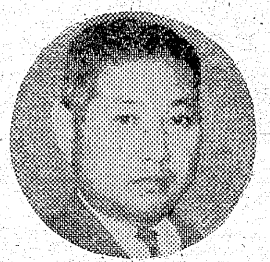
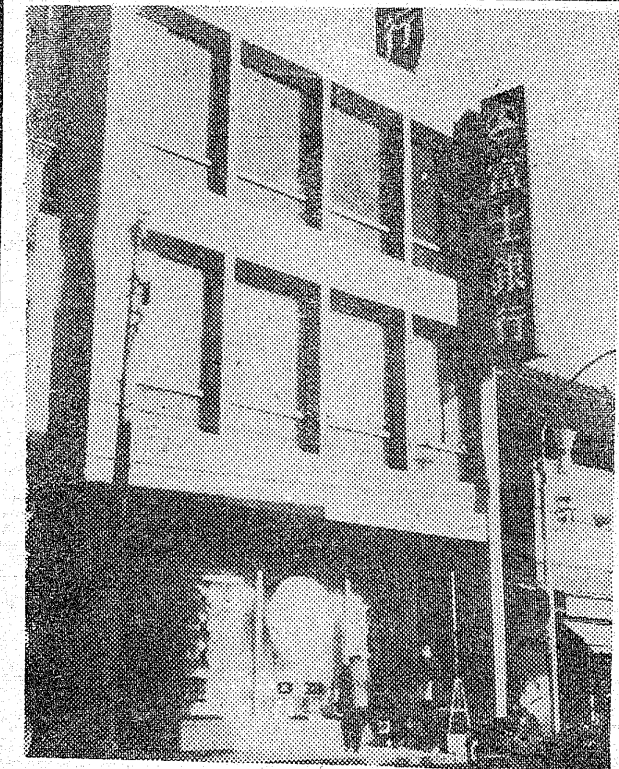
### 市議会革新系の独壇場

十二日市議会の一般質問の通告は七日締め切ったが、合わせて十八人が通告、十一月から三日間にわたって登壇する。久々の大久野地区をのぞく十二地区の議員が質問する。顔ぶれはほとんど固定化され、新顔は数えるほどである。党派別では社会党七人、民社党一人、先鋒党二人、公明党二人、無所属六人となり、まるで革新系の議員のために質問場が繰り広げられるかたちだ。

## 直言曲言

いわき市議会の質問する議員の顔ぶれが固定化した。すきな者は「やんちゃ」な者だ。古参議員は「ママ」の、熱弁振る議員を、居眠りしながら聞いて目方にかけるものも。

正月用品の魚、野菜なども豊富だ。という。お値段のほうはどうか。 × ×



## 11日新築開店

ごあいさつ 毎度お引き立ていただきましてありがとうございます。おかげさまで12月11日(月)より新店舗にて営業いたすことになりました。日頃のご愛顧を心から感謝いたしますとともに、今後とも一層のご愛顧、ご支援を賜りますよう、お願い申し上げます。

富士銀行平支店 支店長 蓮沼 正



富士銀行平支店 いわき市平三町目21番地 TEL 3251

# ボリショイバレエ団 1月平で公演

ソ連功労芸術家一行18人

いわき市社会文化協会主催、民友新聞社後援のソビエトボリショイバレエ公演は、一月十五日午後五時から平市民会館で開く。

同団はソ連功労芸術家エレーナ・リヤピンキナ、人民芸術家ニエリ・クルガフキチ一行十八人、第一部「イコノスキー」作曲「白鳥の湖」二幕、第二部はロマン、ワルツ、雪娘、エヌスラルダ、パリのスズパルで行なう。

入場料はA座二千円、B座千五百円、C座八百円となっている。

## 盗犯防止に重点

### 常磐署で懇談会開く

常磐署は十五日から来年一月七日まで年末年始の防犯強化を行なう。重点は盗犯の防止、暴力の取締まり、少年の非行防止、交通事故防止。このため金融機関の臨時派出所の設置、防犯診断、特別パトロールの強化、さらには各機関と次の日程で常磐署で防犯協議懇談会を開く。▽十一日午後一時から防犯協議懇談会▽十二日午後二時から常磐地区児童生徒指導連絡協議会、同地区職場警察連絡協議会、同地区防犯協議会▽十四日午後二時から防犯協議懇談会▽十五日午後一時から風俗営業関係者懇談会。

## 自衛隊第一 次の合格者

八日自衛隊は生徒の第一次合格者を発表した。いわき市内関係は四人となっている。第二次試験は十七日午前八時から郡山駐屯部隊で実施する。▽陸上▽渡辺昭一(勿来一中)大友陽洋(勿来二中)▽海上▽鈴木重典(勿来高工)▽航空▽高木清(小川中)

## あさひが丘 学園親の会

小名浜あさひが丘学園の親の会は二十一日午前十時から同園で年忘れ会を開く。

## 木曜会員短歌

編集部選

はげしかる山の気流は一瞬を  
片明りさせて雨を降らす (志賀橋原)  
三函 湯子

今更に言ひてかひなきくりごと  
若きらの前に言葉のみたり  
及川 千木

秋晴れのひらの雲に夫を眺く  
煙りかすかにかかりては消ゆ  
小松 園

小春日の鈴懸みちを胸はりて  
高校生の鼓笛隊とほる  
神谷 里子

屋根をうつ時雨のあめの音すなり  
この夜深きをもの縫ひをれば  
鈴木 ちよう

俄か雨やがてくるらし風冷えて  
はや夕づける庭となりたり  
高橋 よし子

駅弁を買はむと吾は窓遠き  
売り子を呼びぬ手まねぎしつ  
安 斎 米

しまひ湯に肩しづめをればとだえつ  
汽車のひびきの遠に消えゆく  
小川 富子

時折を落葉は池の水に浮く  
しつけさあまる朝の苔寺 (京都西芳寺)  
熊谷 その

何ごととも忘れぼくなれば老いの身の  
さびしくなれるこの日頃なり  
木村 久子

格子戸の家並つづける路地裏に  
祇園の茶屋の淡き灯の影 (京都)  
菊地 芳枝

赤々と山の雪てらしまるやかに  
くるめきつつも日はかくれゆく  
上原 通子

気負ひつつ孫と連れたてど足を弱み  
引かるるまでに吾が老いにけり  
伊藤 久子

三男の嫁の出産近ければ  
定義如来に安産いのる

# '68 初春の旅

もし、あなただつたらどのバス旅行をお選びになりますか？

- ◆ご家族おそろいで一年の幸運をお祈りする……開運初詣の旅
- ◆若いあなたを銀嶺は招く……スキーと樹氷の冬山の旅
- ◆春の日ざしが恋しいというあなたに、美しいアッコがほほえみかけます……真赤な椿が満開!!常春の伊豆、大島めぐりの旅
- ◆最高の豪華な旅行をと、お考えのあなたのために企画しました……伊勢・関西・四国めぐり、9泊10日の豪華な旅
- ◆お正月の終りは、ふるさとの香りとお土産を乗せて上野まで……帰京急行バスがお見送りいたします。

いろいろな楽しい旅行プランをたくさん作りました。  
お申込みはお早目にどうぞ。

詳しくは、お近くの常磐交通各営業所へお問い合わせください。  
旅行のことなら、平駅前 常磐観光社 (電)平(3)0221



**開運バス成田山初詣の旅**  
※鬼怒川一泊ご招待券つきです!!  
・期日(新)1月1・2・3・4・5・7・14・21・28  
・期日(旧)1月30・31・2月1・2・3・4  
・会費1250円(四倉)1200円(平・湯本・上野野)1100円(泉・小名浜・楢田・勿来)

**塩沢・猪苗代・蔵王スキーバス**  
〔塩沢温泉スキー場〕  
・期日1月13・20・27 2月3・10・17・24 3月2・9  
・会費1800円 平駅前発17時30分  
〔猪苗代スキー場〕  
・期日2月17・24 3月2  
・会費1050円 平駅前発17時30分

**〔蔵王スキー場〕**  
・期日1月26・2月29日 2月16・19(車中一泊・旅館二泊)  
・会費5050円 平駅前発22時

**常春の伊豆・椿の大島めぐり**  
〔Aコース〕椿の大島と熱海温泉の旅(夜行と一泊)  
・期日1月23 2月10・24 3月3・12・27 4月3・10・17  
・会費5050円(いわき地区) 6100円(双葉地区)

**伊勢・関西・四国めぐりの旅**  
・期日2月9・18 2月23・3月3(九泊十日)  
・会費3500円 乗車人員各九〇名  
宿地 二見・浦・京都(二泊)高野山・屋島・高松・西浦・熱海

主催 常磐観光社 電話 平(3)0221  
後援 常磐交通 電話 平(3)1151

# 閉山鉱の買上げ

## 北茨城 一行石炭 支局に要望

北茨城市の丹波次郎助役が市團  
採者六人は八日、いわき市平の東  
京通産局平石炭支局と石炭鉄業合  
理化事業団東支局を訪れ「十日  
に閉山した北茨城市産炭の大日本  
炭鉄の買上げを早くしてほしい  
」と要望した。  
これに対し水野同業支部支部長  
は「東京の合理化事業団で作業を  
続けているが、遅延の要請もあ  
り、来年三月までは交付金が渡  
されるのではないかと答えた。  
同炭鉄の閉山で全従業員七百三  
十五人が離職した。離職者はいわ  
きと北茨城市の炭住街に半分  
ずつ住み、失業保険金、同炭鉄の  
跡片の資金、主婦のアルバイト  
で糊口を暮らしている。

## 小名浜密集 街でボヤ

七日午後四時五分ごろ、いわき  
市小名浜古港一三、無煙川  
鶴吉さん(八〇)方居間のコタツ  
付近から出火、コタツヤガラ、毛  
布、床の約一平方メートルを焼いた。  
原因は立川さんの妻喜久子さん  
(五七)が洗濯物を乾すためにコ  
タツヤガラに掛け、近くの病院に  
薬をもらいにいった。とてが立

## 酒のみ川に 落ちて死ぬ

八日午後五時半ごろ、いわき市  
一丁大塚で、

# 盛大に祝賀の挙式

## 第一期内郷操車場の完成

現場から内郷駅長、工場長、機  
関区長、車掌区長、保線区長ら二  
十八人と招待客二百八十八人が参列、  
内郷操車場第二期工事完成祝賀式  
が盛大に挙行された。

## 校外生活補 導の理事会

警備地区校外生活指導理事会は  
十一日午後一時から警備署会議室  
で開き、警備から青少年を指導し  
た統計を発表こんごの指導につ  
いての計画などを話し合う。

## 高坂橋の完成

### 大型車の通行激増から

いわき市内郷支所は、内郷駅前  
下馬場内の新川に工費八千万円  
をもちて高坂橋の架設工事をすす  
めていたが完成。

## 湯本商店街 売出し宣伝

暮の山開部とも

## 出火お詫び

七日の火災の際は早速駆けつけ下され消火にて尽力を賜わり  
誠に有難うございました。  
類焼その他迷惑をおかけした誠に申し訳さうございせん。取  
りあえず紙上でお詫びとお見舞いのお礼を申し上げます。  
いわき市平野町一〇二

## 三浦恵美子

## 類焼お見舞お礼

七日前に倉庫類焼の際は早速駆けつけ下されお見舞をいたた  
き誠に有難うございます。

## 協和商会

## 中根栄

## 蚕業技術の 研究会々議

いわき蚕業技術指導所は十三日  
午前十時から、平盛樓町農まゆ検  
定所いわき出張所で、蚕業中堅青  
年研究会会長を議長、今年度の  
活動実績の反省、来年度の活動計  
画などをきめる。

## ふるさとの 歌まつり

NHK高坂公園  
NHKは十一日、警備体育館で  
「ふるさとの歌まつり」公開録音  
を行う。開場は午後五時四十分

## 明治百年かつ お節は消えた

お節のは早合衆。お歳暮はこれ  
一冊はこれこそ会社もまたあるほ  
ど。お節の費用のお客さまは今  
では殆んど消音に取向されました



- 水谷園の海苔詰め合わせ
- 白子 五百円〜二千円
- ナガイ 五百円〜三千円
- 蒲島 七百円〜二千円
- 味つけのり 七百五十円〜千五百円
- 九百円〜二千円

## 東映コーナー

何んぞか、に気せむしい前  
走の衝に、ここ  
二、三日とんで  
もない時刻に、  
テレビドラマ「  
旅路」のテーマ  
音楽が聞かれる  
ので、このこと  
も、家庭の主婦  
の生活のリズムが狂い出した  
といつ。  
それもその筈、この音楽が聞  
こえるのは、朝の八時十五分  
と、ひるの零時四十五分にき  
まわっているから、中途半  
端な時間に、この音楽が流れ  
たら、リズムが狂うのも無理  
からぬ。

お正月の晴着は、  
ただし正礼  
責任販売の  
小野栄呉服店  
いわき市平野町 電話④三五一五

おもちゃの...  
モリシタ  
いわき市平野町 電話④二六〇二

みんなの選んだ良いお店  
あなたにかわづて  
プレゼント  
クリスマス贈り物は、  
オモチャの  
いづみや  
いわき市平野町 電話④三三三八

大 喜 多 や  
資生堂・コーセー化粧品  
新しい技術を誇る美容室  
楽しい癒しの心ごときを 純喫茶室  
平・並木通り  
おおつば  
電話 化粧品・美容室③二九六六  
電話 純喫茶室 ③〇二八四

婦人洋品  
ひまわり  
平・田町並木通り  
TEL④5503

### NHKラジオ

6・05	土曜コンサート
7・00	ニュース
20	ニューズ解説
30	放送演芸会
8・00	ニュース
03	ニュース特集
30	花のパレード
9・00	ニュース天気予報
15	趣味の手帳
30	青少年を考える
10・00	ニュース
15	ラジオリサイタル
11・00	ニュース
05	物語 冬来たりなば
25	夢のハーモニー

### NHK

6・00	定時制高校
40	英語会社
7・00	ラジオ農業学校
15	続基礎英語
30	婦人学級
8・00	通信高校講座
20	生物
40	数学1
9・00	英語A3
20	音楽1
40	数学2A
10・00	気象通報
15	通信高校講座
35	数学1入門
11・00	フランス語入門
20	中国語入門
40	大学講座

### ラジオ福島

6・00	毎日王冠レース展望
20	スポーツ・ニュース
25	テレフォンクイズ
30	歌謡曲でぶつとばせ
8・00	リクエスト・ラリー
30	ジャズ・レポート
9・00	ロッテミュージック・ジャンプ
30	P盤アワー
10・00	ヤング・ヤング・ヤング
20	ニュース
25	ガイドタイム
40	ミュージック・イン・ハイブオニック
11・00	大学受験ラジオ講座

### NHKテレビ

6・00	アイウエオ
30	NHKハイライト
45	今晚の番組から
7・00	きょうのニュース
30	ある人生
8・00	ワイオミングの兄弟
50	それは私です
9・30	ニュース
55	ニュースの焦点
10・10	特集 旅路
11・00	ニュース
10	海外ニュース
40	経済展望
55	番組のおしらせ

### 福島テレビ

6・00	福島民友ニュース
15	アイ・アム一等兵
45	ニュース・フラッシュ
55	国際ニュース
7・00	黄金バット
30	ドラマ こひやまた納
40	権
8・00	太陽野郎
56	ニューススポット
9・00	土曜日の恋人
30	つくしんぼ
10・00	スター劇場
56	ミッドナイトコーナー
11・00	福島民友ニュース
11・10	鉄腕弁士
40	県内の空模様
	FTVソング

### 教育テレビ

6・00	若い世代
7・00	英語会話
30	ギター教室
8・00	教養特集
9・00	通信高校講座
30	倫理・社会
10・00	古典乙1
30	数学2A
11・00	数学1入門
25	たのしいフランス語

### サンキョウ

平・小名浜



### ききもの

★NHKテレビ... 12月9日

特集「旅路」 十月も押し迫った大晦日、千枝に突然、陣痛がくる。良平

【写真】ある人生「昆虫採集に打ちこむ白痴孝太郎さんの人生をえがく。

「は「うやあ」と一言、とびあがった。予定日が半月も先きだったので無理もなかった。じりじりする良平に勤務時間がやってくる。そして元日の早朝、千枝は一貫目もある女の子を生んだ。

良平夫婦の間に生まれた女の子は雪子と名づけられた。雪の季節に生まれたからという良平の命名であった。

この年の冬、釧路管内は無事故の記録を作った。なにしろ、運輸事務所長の関根が連日のように視察して歩くので、現場もいきおいビビリしていた。その話も耳にした雄一郎は満足すると同時に猛烈なブライドがわいてきた。はりきつているのは良平も同様であった。女房をもらい一児の父となつては、ききものを得ず、目下、機関手の試験をうけようと準備している。

### 仙具壇 橋本屋

平・新川町

### ジンギスカンなべで

スタミナをつけよう  
お会合等に二階お座敷をご利用下さい

一級酒も 二級酒も **50** 円

第二銘酒コーナー  
平・田町 TEL③3439

### ご婚礼家具

いわき信販チケットをご利用下さい

### 丸萬家具店

勉強で評判の店

店舗 いわき市平四町目 TEL④6633  
工場 いわき市平白銀町 TEL④6634

### 世界館

今晚オールナイトショー  
三匹の賭博師  
やくざ坊主

### ワリチョー

期間1年・年6分2毛余

- 安全—日本長期銀行の発行する債券で元金は安全です
- 有利—正味年6分2毛余は1年もので最高の利回りです
- 便利—1年満期・無記名・お申し込みは額面1万から利息先取り

途中割引引き日歩1銭5厘5毛お申し込みは...

株式・公社債 福平証券  
国債・電話債  
いわき市平字鍛冶町電④9125-7

### 丸栄

木枯らしが...  
冬が来る  
ねごごちのよい  
寝具のことなら

寝具の店

(公会堂隣り)  
平支店 仲町20電話平④7686  
草野店 草野駅前電平④5221

### 青葉薬品

近い・近い。  
どこだ、そこだ!  
駅より歩いて1分

青葉薬品

平駅前30米道の「チーク」街  
電話④二九二七

### 警城証券株式会社

株式、国債、ワリサイ  
電話債券等のご相談は!

いわき市平田町 TEL③3127(代)

## レオと悟空がやって来た

常磐ハワイアンセンターへ

### 悟空の大冒険

12月10日 大ホールにて上映

映画フィルムのご用命は  
(提供) 幕内視聴覚教材社 いわき市平 TEL④4584