



発行所 共同観光開発株式会社
社長 金子古政
社務部 金子平吉
電話 2104・2105
支社 支社 支社 支社 支社

平名物・味自慢
甘太郎
真根井菓子店
いわき市平野町 電話 4015

湯本財産区議員選 立候補者は13人

きのう 届出すまじ街頭演説

任期満了に伴ういわき市湯本財産区議員選挙は十九日告示され、前日に予選の十三人が立候補届け出、選挙から受けた大きな白熱を胸に、きょう街頭に出る。第一声をあげ、投票日の二十六日深夜まで、それぞれ舌を乾かし、前回はなかった「ヤマ」対「ヤマ」の格闘を繰り出す。定員は十二人。立候補届け出締め切りは十七日投票日は二十六日湯本支所、八幡ヶ山自治会館、湯本二小の三か所で行なわれる。

一方、選挙区でも身近な町民選挙区とあわせて投票率も前回の九二・二%を上回る成績になると見ている。立候補者は次の通り(届出順)

	八木徳治 (四四) 民社現 会社員		高橋弥一郎 (六三) 無現 建築商		西原新七 (五六) 社元 労働者
	藤原 (四三) 民社新 会社員		阿部力信 (四一) 民社新 会社員		仲井幸吉 (七四) 無現 無職
	庄司泰吉 (七三) 無現 水産物業		金子善平 (四〇) 無 新 雑貨商		御代富弥 (七八) 無元 燃料販売業
	永山貞雄 (五〇) 民社新 会社員		若松佐久馬 (六〇) 無現 会社役員		後藤進 (三六) 民社 会社員
	岡田長治 (六二) 無現 飲食業		後藤進 (三六) 民社 会社員		後藤進 (三六) 民社 会社員

新鋭底びき 船を建造

小名浜漁協で発注 小名浜漁協同組合の北洋底びき漁船「第五協和丸」の建造式が、

求人五倍も舞込む 職訓生を引っぱりたこ

いわき市内の国立内務総合職までは完全な「売り手市場」で、業訓練所(安藤嘉雄所長)は、来年の卒業を前に、早くも内外から五倍もの求人が舞い込んでいる。すでに三割の就職先が確定した百五十人の訓練生は、各科目の最後の仕上げの練習に忙しんでいる。

同所は、三十年に達したが技術者不足を反映して、卒業生は毎年ひびきた。これも地元企業の求人がワッサと求人に訪れ、



バス運営協議会を開く

いわき地区バス運営協議会(磯野清治委員長)は、二十二日午後一時から常磐交通本社会議室で、運営協会の経過報告と、平バスターミナルについて、陳情案件の加増についてなどを協議する。

入居者募る 県営住宅の

平土木事務所は今年度建設する七十八戸の県営住宅の入居者を二十五日まで募っている。

家を建てる

家を建てるには、平土木事務所は今年度建設する七十八戸の県営住宅の入居者を二十五日まで募っている。

第13回 いわき二周駅伝

紅葉の浜街道に健脚を競い合う伝統十三回に輝く「いわき二周駅伝」は、石城地区陸上競技協会、石城地区高等学校体育連盟、いわき市教育委員会、本会主催の下に、十一月三日(日)に実行することになりました。今回は「いわき市一周年記念」を祝ってスタート、昨年同様久々の延長し、コースは全長六三・八キロ。ゴールも交通事情の関係でこれも同じく本社前を取り止めの公会堂前になります。さそ二チームに上る者人たちの熱戦を心待ちして下さい。

日程 日 十月三日(日) 雨曇快行
 出発点 久之浜駅前午前十時
 決勝点 いわき市公会堂前
 コース 久之浜一四番一平常磐一
 不参加資格 ①一般・高校・青年・学生
 ②一般・クラブ、職域で編成
 ③高校は県高体連参加資格による
 ④青年は旧市町村単位とする
 十一月二十七日(月) 必着でいわき市平高月七番五番高校 工藤良平宛て

主催 いわき地区陸上競技協会
 共催 いわき地区高等学校体育連盟
 常磐毎日新聞社

負担金の助成を 土地改良区に陳情

夏井川沿岸土地改良区連合会(会長 坂本高志)は、十一月二十一日朝小名浜川江、愛宕堰水路の県管改善工事の地元負担金の半額八十二万九千円を市で補助してほしいと、いわき市議会に陳情書を提出した。

雨水排水の心配は今年度で十年を過ぎ、四十年度事業費は八千四百五十万五千円、愛宕堰五千八百五十万五千円で、両方合わせて一億四千三百五十万五千円に達する。財政負担は国庫補助五〇%、県と地元が二五%の割合で、地元負担が一千万五千八百八十五万四千五百円、小川四番の受益農家だけで済まない切れないため、半額の助成を陳情したもので、市では各地区の意見を聞いて検討を決める。

天竺

北寄りの風盛時々晴のち時々雨
 北寄りの風盛時々雨
 (明日)

×	×	×	×
×	×	×	×
×	×	×	×
×	×	×	×

年未控えて食料品をはじめ軒なみ値上がりはじめた。くちをいう前買いを考えよう。

DISCOUNT クマガイ

此のたび店舗を増改築いたしました 時計・カメラ・貴金属から電気製品まで 格安品が豊富にそろっております。お気軽におかけ下さい

新品特価品例

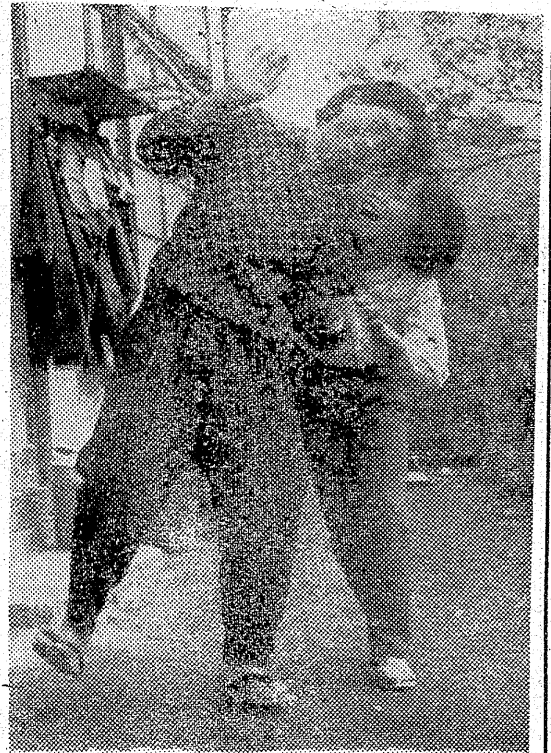
○ゼネラル石油ストーブ	6,300	(定価 8,300)
○ナショナルテレビ 喉蛾	55,000	(〳 72,500)
○富士白金テレビ 16吋	33,000	(〳 49,800)
○サンヨーセパレートステレオ	46,000	(〳 59,500)

(中古テレビ・ステレオも豊富です、1万円からあります、中古品は半年間無料修理サービス付) テレビ等電気製品の修理もうけたまわっております、ご利用下さい

平・五町目 熊谷質舗・商事部 TEL ④ 2278

階上 書画・骨トウ品 美術装飾品 新築・ご結婚等 贈答品にご利用下さい

○銅製花びん 950より
 ○鉄製床置 1,000より
 ○掛軸 7,000~280,000



独特の画風に好評

高校美術科教員の絵画展

第一回いわき地区高校美術教員絵画展は、いわき市教委などの後援により、三日間平信金庫ホールで開催されているが、ことに中西一路教諭(磐城女子高)の作品「残雪の高島」(六十号)が東京・シヤパンアートサーカスで海外に紹介されるのを期して、好評を博している。

白馬の雪など 白馬の雪などに知事賞

表会と四十二年度食品衛生功労者優良施設の表彰式は、二十四日午前十時から郡山市堤下町、福島相互銀行郡山支店ホールで開催される。午前中は安達支那和昭一郎さん(菓子製造業)の「食品衛生指導員」のなまみ、福島支所佐川福蔵さん(同)の「食品衛生指導員と組合のあり方」など八人の体験発表があり、午後から表彰式が行なわれる。いわき市関係の表彰者次のとおり。

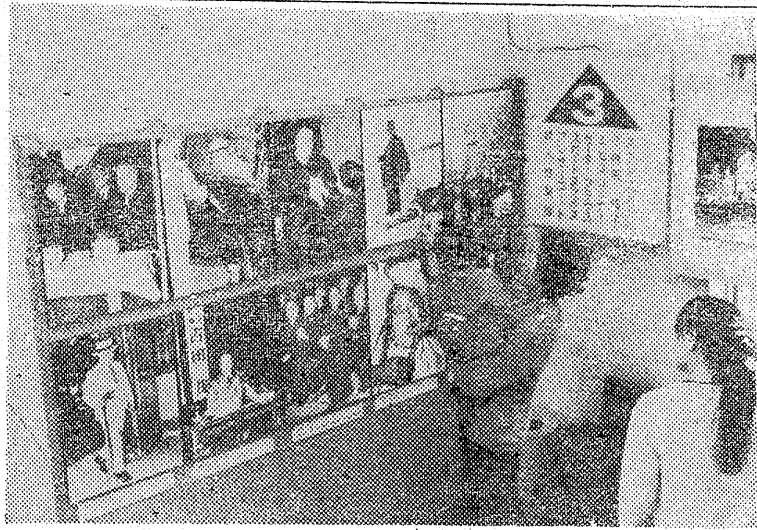
- 【食品衛生功労者】▽県協会長 齋藤金吾(平)
- 【食品衛生優良施設】▽県知事賞 白馬の雪酒造(平) 水島製麺工場(同) 湖南(同) 小野野魚店(同) 助川魚店(勿来) 興寿司(同) マルナス水産食品(月工場(磐城))

木村守江後援会新発足 23団体を統合

木村守江後援会は十八日、常磐市民会館で約千人が出席して開いた。これまで同氏の後援会は市内に二十三名あったが、明年の知事選挙を控えて一本化したもの。規約や活動方針を定めた。木村守江知事は「郷土のみならずのご支援にこたえ、県政発展に全力を傾ける」と決意のほどを述べた。役員は以下のとおり。

高専祭写真作品集⑥
 撮影 柳沼秀隆(工業化学科二年)
 カメラ ミニolta SR1
 シヤッター 二五五分一
 絞 五・六
 使用フィルム KODAK S
 (カンノカメラ提供)

マグロ船員 落ちて不明
 十九日午後十一時ごろ、いわき市小名浜海上保安部にはいった連絡によると、同日午前六時ごろ、千葉県大崎町約千五百キロの海上で操業中のいわき市江名町、佐藤清さん所有、マグロはえなわ漁船「十五清丸」(四七・九ト)が、船長と乗組員十五人の甲板から、船が傾き、船員が海中に落ちたらしい。



故吉田さんの面影

大黒屋にづらり展示

故吉田茂元首相の遺徳をしのぶ写真展が福島民友、読売の二新聞社主催で、いわき市平三町目、大黒屋にづらり展示されている。写真展は吉田さんの「生い立ち」「内閣時代」「大磯私邸」の三つにわかれ、故竹内英父母、小中学校、学習院、外交官、外相時代の故吉田茂の生い立ちと終戦直後の苦難時代、それに最近までの私生活など、すべてがひと目でわかる。

電気温水器 発売中!

10月1日→3月31日

- 炊事にお茶に洗たくに1日15円でタプリーお湯が使えます
- 期間中工事費2400円まで無料サービス

お問合わせは近くの東北電力へ

東北電力
 いわき営業所
 平・大町 電③1441

不動産売買・仲介評価貸家斡旋

平宅地建物取引所

いわき市平宅地建物取引所 電④三三六一

高級 貸し衣裳

お気軽に 極上品質

佐藤衣裳

内郷宮町金坂3 電③558

小児科 高久医院

平・紺屋町 東宝民劇前 電④一五一一

現代的な花嫁お化粧

貸衣裳は鮮やかな色彩にとんだ新柄を豊富に取り揃え、毎日展示の相談に応じておきます。

松ヶ岡美容院

平・松ヶ岡公園入口電③三六一番

用心棒の根性を賭けて 荒野を血で染める必殺のシヨツトガン

カラー作品

暁の用心棒

マカロニウエスタンをリードする東和用心棒シリーズ

トニー・アンソニー／フランク・ウォルフ主演
 監督 バンス・ルイス

21日堂々封切

ひかり座 TEL 3338

東和提供 イタリア映画

濡れた本能

プロツサナ・ポテスタ 主演
 フイリツプ・ブルロワ
 監督・脚本 マルコ・ピカリオ
 原作 アルベルト・モラビア

NHKラジオ 第一
6・50 じょうずな話し方
15 家庭音楽会
7・00 ニュース
20 ニュース解説
30 演芸特選第一夜
8・03 ニュース特集
30 花のパレード
9・00 ニュース天気予報
15 趣味の手帳
30 歴史のふるさと
10・10 スポーツニュース
30 風流歌草紙
11・05 夢のハーモニー

NHK 第二
6・00 そろばん教室
20 基礎英語
40 英語会話
55 英語ニュース
7・00 ラジオ農業学校
15 基礎英語
30 中学生の勉強室
通信高校講座
8・00
20 地蔵B
40 英語A1
9・00 化学A
20 古典乙1
40 英語A2
10・00 気象通報
15 通信高校講座
35 数学1入門
11・00 フランス語
20 スペイン語入門
40 大学講座

ラジオ福島
6・00 ニュースハイライト
15 スポーツ・ニュース
30 歌謡曲でぶつとばせ
8・00 リクエスト・ラリー
音楽のシャンテリア
9・00 ポリドール歌謡プロム
ナード
スターライトミュージック
10・45 商工業者の皆さんへ
ヤング・ヤング・ヤング
25 ガイドタイム
30 ミュージック・イン・ハイブ
11・00 大学受験ラジオ講座

NHKテレビ
6・00 みんなでホームラン
25 みんなのうた
30 素顔の青春
45 今晚の番組から
7・00 きょうのニュース
30 新日本紀行
8・00 ファミリーショー
25 ニュースの焦点
40 みだれがみ
10・30 時の動き
11・10 現代の映像
40 夜のアルバム
55 番組のおしらせ

福島テレビ
6・00 民報新聞ニュース
15 意地愛はあさん
45 ニュース・ブラッシュ
7・00 ゴールデンショー
30 コメットさん
8・00 銭形平次
56 ニュース・スポット
9・00 ゆば
30 抱かれた花嫁
10・00 特別機動捜査隊
11・00 大相撲ダイジェスト
11・30 民報新聞ニュース
40 県内の空模様FTVソング

教育テレビ
6・00 中国語講座
30 みんなの科学
7・00 英語会話
30 技能講座
8・00 婦人学級
9・00 通信高校講座
30 物理A
10・00 数学1
30 英語A3
11・00 数学1入門
25 やさしいドイツ語

サンキョウ 平・小名浜



☆NHKテレビ... きみもの ききもの
みだれがみ
11月20日
今回は、制作上のスランプに悩む岡田に対して、烈しい口をきいたりしがちな鉄幹と、そのし...

- 今週の映画
湯本の光洋電機 TEL.2446
①世界館 十一月三十日迄 電④二〇五八
②四八 なたた川 電④二〇五八
③五、五〇 将軍たちの夜 電④二〇五八
④素楽館 十一月二十四日迄 電④二〇五八
⑤一〇 ちくちくの狼
⑥一五 抱かれた花嫁
⑦二〇 激しい関係
⑧二五 七人の野獣血の宣言
⑨三〇 七人の野獣血の宣言
⑩三五 七人の野獣血の宣言
⑪四〇 七人の野獣血の宣言
⑫四五 七人の野獣血の宣言
⑬五〇 七人の野獣血の宣言
⑭五五 七人の野獣血の宣言
⑮六〇 七人の野獣血の宣言
⑯六五 七人の野獣血の宣言
⑰七〇 七人の野獣血の宣言
⑱七五 七人の野獣血の宣言
⑲八〇 七人の野獣血の宣言
⑳八五 七人の野獣血の宣言
㉑九〇 七人の野獣血の宣言
㉒九五 七人の野獣血の宣言
㉓一〇〇 七人の野獣血の宣言

たをどう動かし、どういたわったらよいのか苦慮する晶子を中心とする。
(あす)
歌集「恋衣」はあえて出版された。増田雅子と山川登美子のふたりに加えて晶子の名も著者の中に入っていた。あれだけ世間のひぼうをあげた「看死に給ふことなかれ...」の詩も再びこの歌集に載せられた。晶子たちは世間の無理難題と戦いつつに、鉄幹は自分の方に疑問を持っていたのである。
新祥社の文士が中心になって編みこまれた素人作家の層の層に、鉄幹はひたひたの端に立っていた。

肉 牛豚肉問屋 たいらの 緑屋
本店 いわき市平字一丁目 電④0185(代)
支店 いわき市平字田町 中央通り 電④2794

山 手軽な庶民金融
いわき市平小路電話④四七六四

青葉薬品
平駅前30米通り(アーケード内)
電話④二九二七

焼鳥酒場 いわき市平五色町三四
うまいやきとり お酒も安い
寿司徳
いわき市平字平小路電話④三九五六

ツンツンセール
期間 11月21日 3月20日
期間中ツノダの自転車お買上げの方にもれなく壁掛気象計進呈
ツノダ自転車代理店
GCA公認サイクリング相談の店
加藤自転車商会
いわき市平長橋町18電④3677

いよいよ酒のうまい 季節となりました
どうぞ 鶴仙を 居酒屋 庄助
いわき市平字田町 TEL・④5749

新田目病院
内科・精神科・神経科
財団法人 石城精神医学研究所
上荒川分院
院長 新田目五郎
いわき市平字平小路 電④四三二七
いわき市平上荒川安草 電④四三二九

ア 純喫茶
平・五丁目日本町通り

平城 登録銘菓 平おさ川

カメラは田中 仙壇 橋本屋 平・新川町

ご婚礼 調達家具
◎和洋タンス 新形三品セット
※勉強机、椅子 本立て、本箱
いとう家具店
いわき市平新川町 電話④2464
工場いわき市平大町 29~30

男女従業員募集
一、年合18~23歳位迄、中高卒程度
二、住み込み勤務に可
◎希望者は履歴書持参の上至急お出下さい健康保険の制度あり
小野栄具服店
いわき市平字四丁目 電話④二五一五

カクタヤ
募集
ウエートレス 数名
履歴持参の上
ご来店下さい
いわき市平中央通り 電④8513