

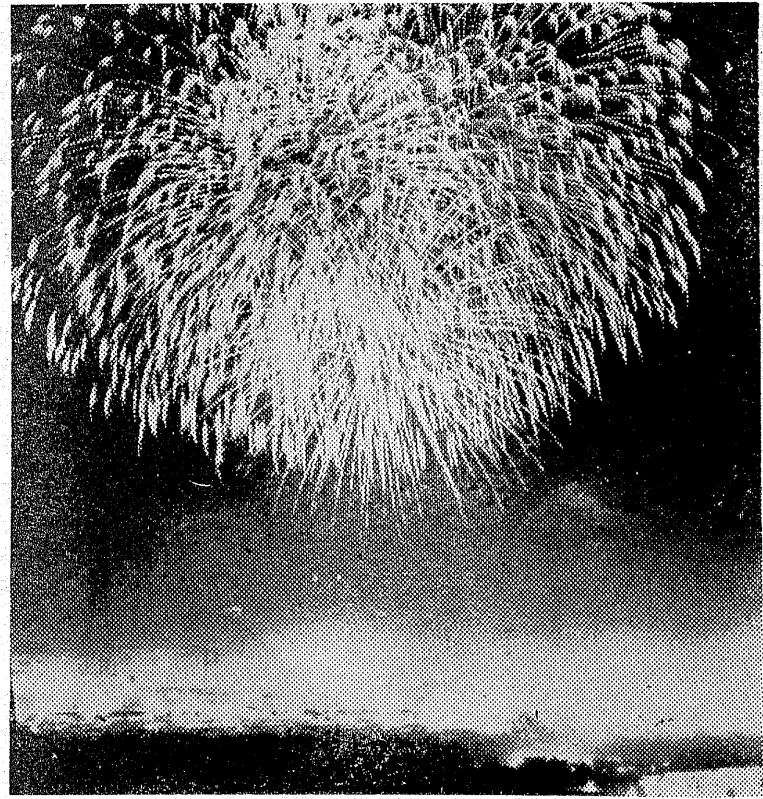


発行所 共同新聞株式会社 社長 金子平 電話 2104・2105 小名浜支社 電話 4049

叶多産人科医院 院長 叶多信之

# 花火大会の人出10万

## 平は民謡おどりで賑はう



新市誕生第一回、通算第十四回のいわきまつりの花火大会は立

小名浜まつり

秋のまつり八日夜、小名浜の県立三崎公園で盛大に行なわれ、約十万人の人出でにぎわった。

まず競技会は午後六時半、小名浜一中バンド八十五人の演奏する「大漁唄いごみ」から始まり、大和田弥一市港まつり委員長が「港まつり最大の呼び物である全国花火コンクールは文字通り全国有数の花火競技大会となった。心ゆくまで楽しんでください」とあいさつ、大会宣言のおどりの花火大会が始まった。

【写真】夜空を彩った打ち上げ花火

# 二十日ころ発表

## 市章千四百余から選考

いわき市が全国から募集した市章は先月三十一日締め切ったが、同日付け消し印のある郵便分を含め、応募は千四百三十一通となった。きょう九日午後一時から市役所で制定委員会を開き、審査方法を協議、最終決定は二十日ごろ。

応募は全国一都三府三十七県におよび、ほとんど全国から作品が寄せられるなど公募は成功した。

- 三六〇静岡二〇〇茨城二〇〇山口
- 一八〇千葉一七〇福井一五〇岐阜
- 一五〇広島一五〇石川一四〇神奈川
- 一四〇愛知一四〇群馬一三〇新潟
- 一三〇滋賀一三〇岡山一二〇大分
- 一一〇北海道一一〇秋田七〇和歌山
- 七〇栃木六〇佐賀六〇三重五〇
- 奈良五〇山梨四〇徳島四〇高知四〇
- 青森三〇高知三〇愛媛三〇宮崎二〇
- 山形二〇熊本二〇合計一、四三二

# 問題解決の

## 面接研修会

いわき市教育委員会の面接研修会は、九月十日から市民会館で開く。

同研修は幼稚園、小中高教師、社会教育指導者、児童相談所、家庭裁判所、福祉事務所、看護婦、保健婦、保健司、民生委員、会社商店などの人事労務係など相談をうける立場にある人で、問題を解決するためにどうしたら適切な解決が与えられるかを検討するもので、講師は仙台少年鑑別所、

# 四日間で17件

## 市の交通相談所の利用

市は、万一交通事故にあわれた方、少しでも役に立てばと本庁内と各支所に「いわき市交通相談所」を一、一日から開設したが、市は八日午前一日から四日までの交通相談所来訪状況を発表した。

# 農薬販売業

## 会が発足

いわき市内農薬販売業者十四人が集まり、「いわき農薬販売業会」を結成した。これは農薬の生産増進と農薬公害の防止などに力をいれたいという共同の役員は次の通り。

- △会長 草野四郎(平) △副会長 長 砂押勉(平) △理事 磯上文美(常磐) 大平実(四倉) △庶務 会 計 矢吹栄太郎(平) △顧問 中山哲夫(平保健康所長)

# 小名浜ボウリング

お待たせしました デラックスなAMF機をそなえて **明日夜6時オープン!**

★世界最新式の電子頭脳機アメリカのAMF機を採用!  
★デラックスでご家族みんなが楽しめる健全スポーツです!



ONAHAWA 小名浜ボウリング

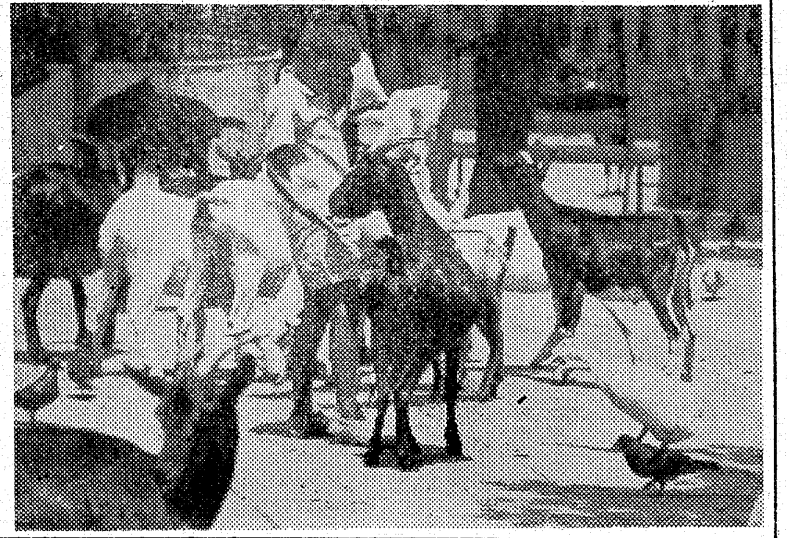
いわき市小名浜花畑町 電話(0246)2591 大黒屋 開発本部







NHKラジオ		NHK		ラジオ福島		NHKテレビ		福島テレビ		教育テレビ	
6・00	じょうずな話し方	6・00	そろばん教室	6・00	ニュースハイライト	6・00	夏休み社会見学	6・10	福島民報ニュース	6・00	中国語講座
7・15	家庭音楽会	20	基礎英語	15	スポーツニュース	30	素顔の青春	15	歌のパラエティ	30	みんなの科学
7・00	ニュース	40	英語会話	25	水曜ナイター 巨人対広島	45	今晚の番組から	45	ニュースコープ	7・00	英語会話
20	ニュース解説	55	英語ニュース	25	野球中止の時	7・00	きょうのニュース	55	国際ニュース	30	技能講座
30	上方寄席	7・00	ラジオ農業学校	7・30	ナイターラジオキー	30	生活の知恵	7・00	仮面の忍者赤影	8・00	教養特集 百年の潮流
8・00	ニュース特集	15	基礎英語	8・00	ナイターラジオキー	8・00	昭和42年度日本選手権 水泳競技大会	30	ドタンチ親子	9・00	通信高校講座
9・00	ニュース	30	中学生の勉強室	7・30	ナイターラジオキー	9・00	ニュースの焦点	8・00	プロ野球 巨人対広島	英語A1	
15	夏の夜にきく	40	通信高校講座	8・00	ナイターラジオキー	25	海外秀作シリーズ	30	野球中止の時	30	日本史
30	科学千一夜	55	現代国語3	8・30	ナイターラジオキー	40	海外秀作シリーズ	9・00	お笑いカラー寄席	10・00	古典乙1
10・15	きょうの問題	8・00	生物	9・30	ミュージックパレード	10・40	NHK特派員報告	30	アマンソンに祈りをこめて	30	英語A3
30	音楽夜話	9・00	数学1	45	商工業者のみなさんへ	55	番組のおしらせ	10・30	福島民報新聞 ニュース	11・00	数学1入門
11・05	夢のハーモニー	10・00	英語A3	10・00	ヤング・ヤング・ヤング			40	夜のアルバム	20	やさしいドイツ語



**きみもの**  
ききもの

★NHKテレビ………

奥さん

（総合前八・四五）  
さようから三日間、今年度三回目の地方巡回シリーズとして、高松、松江、さぬき島をめぐり、山陰地方から放送する。

こんどのシリーズは、「おきもの折から、山陰の砂丘、しづ湖、おきもの島と、それぞれ中継カメラを配し茶の間に涼味をこぼれるほか、番組全体を通して、山陰地方のくらしのおおきものを分かった、いわば生活バラエティーをめざしている。

司会者、鈴木健三、五代利矢子。

九日(水)「行商人の発言」(鳥取)。

有名な鳥取砂丘を中継で紹介したあと、さんさんとよばれている行商人たちを集めてもらい、行商人の眼から見た家庭生活や主婦像をきく。ほかに地元の名産二十世紀ナシの話。海女さんにくまの生活。

らば全部中継で、その景観を紹介することにも、主婦たちの話をきいて、離島に生きる女性のたくましい生活力を紹介する。

**福島テレビ**  
競作女優シリーズ  
世界中で一番好きな人  
一後九・三〇一  
結婚十年目の秋、信子は、大学病院で胸の手術をきよ香された夫正紀を連れて、田舎の大池病院の門をくぐった。信子は、ありつたの勇気を振りおこして、この深刻な事実を前に選足のようなのんびりしたことを言うのは、正紀を苦笑させたのだった。だが、やつこ大池病院で手術を引き受けてくれたとき、水をもらって介抱を受けたのは、何と信子のほうだったのだった。

正紀には、何よりも体力をつけなければならない。それで信子は、仕事を休み、住み込みで付き添うことになった。ちつとも食欲のない正紀をなだめすかす、栄養価を計算する信子の努力は、涙ぐましいものだったが、その表情とは無縁だった。信子と正紀の口からは、元氣な頃と同じようなじょうご談がこぼれていたのだった。

【写真】生活の知恵「上野のこと」も動物園にはヤギ、ブタ、タヌキ、ダチョウなどさまざまな動物が放し飼いられている。

観光ブームにわくおきもの島が

**今週の映画案内**

◎世界館 八月十一日迄電④五五  
六、四〇 麗姿する女  
八、三〇 性の起源

◎ひかり座 八月十五日迄電④五五  
六、五〇 無宿のプロガンマン  
八、一五 トブルク戦線

◎東宝東映 八月十一日迄電④五五  
六、一〇 その人は昔  
八、〇〇 南太平洋の若大将

◎東映三夜 八月十六日迄電④五五  
六、五七 北海道伝説  
八、三六 血染の唐獅子

◎名画座 八月十五日迄電④五五  
七、四二 スペシャル  
八、五二 新情事の履歴書

◎平日活 八月十一日迄電④五五  
六、五四 関東もどろごさん  
八、三二 爆弾男といわれるあいつ

**仏壇 仏具**  
位牌各種  
戒名書入れはお早めに  
**いとう家具店**  
いわき市平新川町 電話④2464  
工場いわき市平大町 29~30

寿し・井もの各種  
ご家族の楽しいご会食ご商談にお越し下さい  
出前迅速にいたします  
**あじさい**  
いわき市平材木町劇裏  
でんわ④三二九七

**内科 小児科 高久医院**  
平・紺屋町 東宝東映前  
電話④一五一一

タクシーは無線車  
ご用命は  
(平)④2640 (代)③2175  
(好間)④5372  
(草野)④5647  
**尼子タクシー**

天井なら  
**天平**  
平・田町 電④三九一九  
**安くてうまい寿司**  
お家族連れの会食にはお気配りお越し下さい  
出前もいたしておきます  
**寿司徳**  
いわき市平才植小路 電④三九五八

(入院随時)  
**整形外科 志賀**  
院長 志賀 柳一  
いわき市平鍛冶町27 電話④7846 (医院)  
④6365 (自宅)

登録 平城  
平おさ川

カレンダー・うちわ・広告マッチ  
中元歳暮用品・婚礼引き物  
増改築開店用品  
**嘉見家**  
贈答用品のデパート  
いわき市平字大町電④5469

**仙壇 仙具**  
精本屋  
平・新川町

精神内 神経 科科科  
財団法人  
石城精神医学研究所  
**新田目病院**  
院長 新田 目五郎  
いわき市平才植小路 電話④三二七八  
いわき市上荒川安草 電話④四三一九

高級パン  
洋菓子  
開花亭  
いわき市平五丁目 電話④一三二二

◎家庭婦人採用◎  
お手帳の進修、結婚資金のご用意にたいへんお忙しな仕事です  
勤務時間 午前9時~午後12時  
職種 集金 専門係 二名  
年齢 二十歳以上 五十歳以下  
給与 年給 八万八千円 月給 七千五百円  
希望者はハガキ又は電話で申し込ま下さい  
安田生命平奉仕事務所  
いわき市平字小太郎町一丁目 電話④三二九五

日本ではじめて丸石が開発  
**UDハンドル**  
ワンタッチ、ひとつのハンドルが、アツプにドロップに、早がわり自転車の専門メーカー「マルイ」ならではのすばらしい成果です。  
◎3つの特長◎  
◆サイクリングにはドロップハンドルに  
◆通学にはアツプハンドルに  
◆しまう時にはフレームにびつたり  
**丸石の自転車**  
県総代理店  
(株) 矢野商会  
平・才植小路 電話④4566

**お盆さま**  
故人のお写真を飾りましょう  
飾りましょう  
額つき大型写真  
古い写真・小さい写真  
集合の中の一人でも  
お祭り・モータリング・背広など  
お盆さまに出来ませう  
いわき市平字田町  
株式会社 **大野写真館**  
TEL④2372