

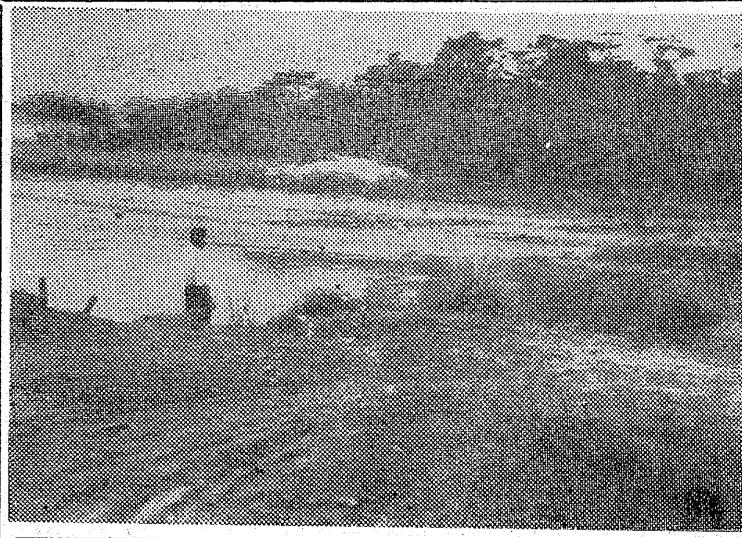


橋のない観光道路

海の季節迎へ宣伝泣く

いわき市は国鉄とタイアップ、夏の乗り入れが盛んだが、いわき市平高久地内を流れる海津川に橋がかかっていないため、観光バスがブルルンと全部通れず、途中で引き返さず、川沿いに上流で橋がかかっている。しかも、付近の人は、車道が狭い状態。付近の人は、車道が狭い状態。付近の人は、車道が狭い状態。

【写真】橋がなく行き止まりになっているいわき市海津川の風景。観光バスが川沿いに上流で引き返している様子。



発行所 共同観光開発株式会社
社長 金子田 75番地
社址 平高久地内
電話 2104・2105番
支社 小名浜 支社 4049

コロッケの
富松
TEL 2681

磐城地区青

年奥日光へ

【計画】磐城地区青年団連合協議会が、今年度、日光へ観光バスを派遣する。参加者は、磐城地区青年団連合協議会所属の青年男女約100名。バスは、日光まで約10時間。費用は、一人1000円。参加者は、日光で2泊3日観光する。日光は、避暑地として有名。また、日光には、多くの名刹がある。日光は、避暑地として有名。また、日光には、多くの名刹がある。

奨学金を手交す

平、殉職遺族の四人に

【平】平警察署長が、殉職した警察職員の遺族に奨学金を手交した。手交したのは、平警察署長。手交したのは、平警察署長。手交したのは、平警察署長。

ちかく基礎調査

十条製紙勿来工場で

【十条製紙】十条製紙が、勿来工場に基礎調査を行った。調査は、勿来工場で行った。調査は、勿来工場で行った。調査は、勿来工場で行った。

県公民館の

研究大会

【研究大会】県公民館研究大会が、県公民館で開かれた。研究大会は、県公民館で行った。研究大会は、県公民館で行った。研究大会は、県公民館で行った。

県の保護司大会

社会復帰者処遇を討議

【保護司大会】県の保護司大会が、県庁で開かれた。保護司大会は、県庁で行った。保護司大会は、県庁で行った。保護司大会は、県庁で行った。

発音しにくいことば

民放アナ千余人の調べ

【調査】NHKが、民放アナウンサーの発音について調査を行った。調査は、民放アナウンサーを対象に行った。調査は、民放アナウンサーを対象に行った。調査は、民放アナウンサーを対象に行った。

成田歯科医院
成田 智水
診療時間 午前九時～午後五時三十分
平・三町目(警察署通り)
電八八四八

付属 舞子浜病院
院長 長瀬克慶
精神科
舞子浜病院 八、島 祐子
いわき市平高久地内(藤樹中より海岸へ)
電話(高)六番

大黒釜屋
風呂の店
快適ズバリ
新築のお住居に
大黒保温風呂釜
いわき市平高久地内19 電4583
美濃販売所前 電9251-2

カシヤ
美容と健康に
牛乳と玉子の
パバロア
いわき市平中央通り 電8513

山光堂
仏具用品
祝用花環
新型盤車
☆行き届いたサービス・親切第一
いわき市平高久地内
電三五〇〇
電四〇四三

自衛隊誘致 運動いかに

自衛隊誘致運動は、自衛隊の誘致と反対の両面から進んでいる。若松市では、自衛隊誘致運動と反対の両面から進んでいる。若松市では、自衛隊誘致運動と反対の両面から進んでいる。若松市では、自衛隊誘致運動と反対の両面から進んでいる。

作文とポスター

交通に児童から募集

市と市交通安全対策協議会は、交通に児童から募集。市と市交通安全対策協議会は、交通に児童から募集。市と市交通安全対策協議会は、交通に児童から募集。

私のスナツプ

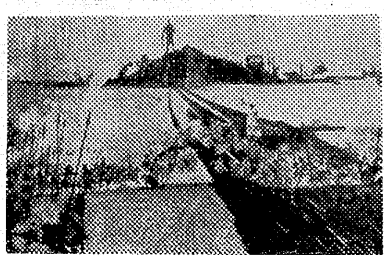
私のスナツプ。私のスナツプ。私のスナツプ。私のスナツプ。私のスナツプ。私のスナツプ。私のスナツプ。私のスナツプ。

四倉漁協組 増改築

四倉町六丁目、四倉漁業協同組合(吉田新組合長)事務所の増改築工事は十日着手、九月完成の予定、増築は階上の五・六平方メートルを設ける。

カーニバル

「聚楽館」カーニバル。カーニバル。カーニバル。カーニバル。カーニバル。カーニバル。カーニバル。カーニバル。



十日から建設祭

河川など清掃運動を

十日から建設祭。河川など清掃運動を。建設祭。建設祭。建設祭。建設祭。建設祭。建設祭。建設祭。建設祭。

内郷校外補 導の懇談会

内郷地区校外補導協議会は、七日午後二時から内郷地区校外補導の打ち合わせ会を開く。

食品管理士 招き講習会

平田町の松月堂(金子幸助社長)では、このほど衛生コンサルタントの加藤秀三氏を講師として、食品衛生講習会を開催している。

釣



波立海岸は、まだ早い。波立海岸は、まだ早い。波立海岸は、まだ早い。波立海岸は、まだ早い。

田中
カラープリント 24時間仕上
全行程自動
全D・カメラ

吉田解体
自動車解体・古物回収
いわき市平野町 電話三七七・五八四

高柳医院
耳鼻咽喉科
いわき市平野町三 電話四五一三

プロパンのことがなら
何でもご相談下さい 電話四六三九
平酸素 いわき市平野町

盆 名入れ提灯の
ご注文は専門店の...
金子提灯店
平野小坂 電話七七八一

高級パン 洋菓子
開花亭
いわき市平野町 電話三四二

叶多医院
産科 婦人科 叶多信之
▽入院随応
いわき市平野町 電話三五五

平宅地建物取引所
不動産売買・仲介評価家斡旋
いわき市平野町小坂下道入口 電話三三六一

丸栄
夏バテ!! 安眠は健康のもと
快い寝室の設計は
寝具の店
御商談、会合、宴会には
中華料理 亜寿亭 湖月

マルシチ醤油
お食事がおいしくなる
マルシチ!!
丸造元高橋弥次右衛門商店今市市
時約店丸仙平水産魚市場いわき市平野町 電話五五二六

蓮沼医院
内科 皮膚科 放射線科
院長 蓮沼清夫
いわき市平野町(旧平野橋) 電話(五)五五二六

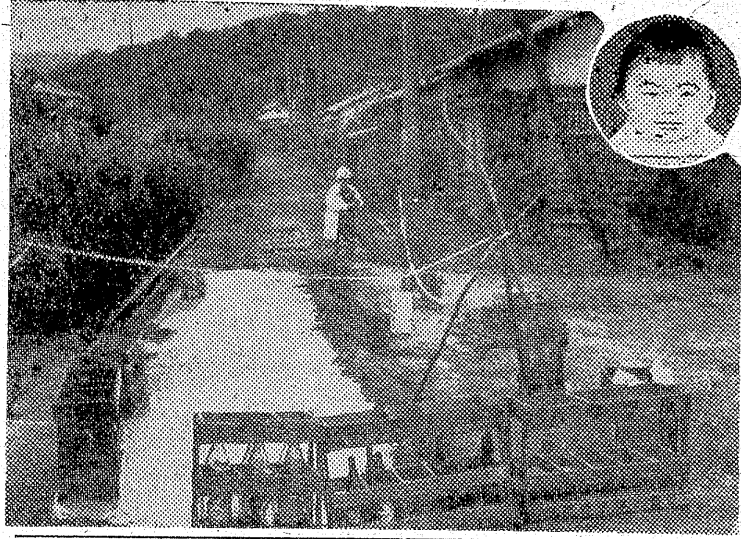
松本医院
小児科 院長 松本勝衛
いわき市平野町三十九町(安産所近く) 電話八六七〇

母の目のがれ即死

幼女の顔に車のタイヤあと

ひき逃げ事件捜査開始

五百午後二時二十五分、さい人(自)車道三三三歩、あつた平響ひき逃げとみて捜
 わき市平野川五里内五五、園鉄
 職員江尻定義さんの二女おちも
 ゃん(一〇)一一年三月月一は一
 車はそのまま逃げたといふ届け出



【写真】市内のひき逃げ事件の現場。捜査員が現場を確認している。

気象観測に一と役

漁船から測候所へ通報

宮城県石巻港に於いて東北一番
 目の漁業気象通報船が先月から
 小名浜測候所へ開始され、成果を
 あげている。気象庁が四十年
 十月、マリヤ水城での合せて
 七隻の漁船に観測の経験から
 として六月から全四十隻力所
 一般漁船の協力を得、漁業気象
 通報を開始した。これにより
 速報を開始した。これにより

身辺雑記

七月五日正午より平野市民会館
 において県下の保護司研修大会
 が開催され、私も招きを受け
 た。最後まで大会の盛況ぶり
 や部会の研修状況を見聞しまし

保護司大会を顧りみて

七月五日正午より平野市民会館
 において県下の保護司研修大会
 が開催され、私も招きを受け
 た。最後まで大会の盛況ぶり
 や部会の研修状況を見聞しまし

坂本時雄

必ずその指導と労苦が花も咲き
 実も結ぶ事と思われ。ま
 経済がより高度に成長した平和
 な社会を平野におきに見ますと
 そう問題も少く考えられるか
 も知れませんが、裏面より見た
 社会はまたまた問題のあるケー
 スが多いのは驚かされます。
 その問題が自分の意志強固に

家からは約五十キロほどのところ、
 普通は商用の車しか通行しないこ
 ころ。だが事故当時現場付近に
 ラックを駐車させておき、おちも
 ゃんを平の竹林病院に運んだ常盤
 本町上川、燃料販売業常盤保利
 さん(三三)を重要参考人として
 事情を聞いています。

夏は性犯罪の季節
 誘発させる女性の服装

夏は性犯罪の季節
 誘発させる女性の服装

夏は性犯罪の季節
 誘発させる女性の服装

夏は性犯罪の季節
 誘発させる女性の服装

夏は性犯罪の季節
 誘発させる女性の服装

設備金貸し出す
 生鮮食品小売り業に

設備金貸し出す
 生鮮食品小売り業に

設備金貸し出す
 生鮮食品小売り業に

模範学生を表彰
 珠算教育連県支部で

模範学生を表彰
 珠算教育連県支部で

模範学生を表彰
 珠算教育連県支部で

近い・近い。
 どこだノそこだノ
 駅より歩いて1分
 青葉薬品
 平野市平野町(平野駅前)
 電話 四二二三

整形外科
 内科
 外科
 金成医院
 金成桂一

夏のスタミナ料理
 やき鶏を始めました
 やきとり 御一人前(三本) 九〇円
 白鳥の雪 二級 正八〇ミリトルお返し付 九〇円
 居酒屋 まるまる
 平野市中央通り 電話 三八二〇

新装開店
 8日
 午前7時30分から
 モーニングサービス
 80円の傑作
 と音楽をどうぞ
 当日粗品進呈
 秋 千
 純喫茶 秋 千
 平・南町 TEL 4214

越前
 ホラを吹けホ
 ラ貝も食べよ
 平野(ひらかた)の海で採った
 大きなホラ貝が、おちも平
 野にお届け。肉はおいしいス
 シン種(たね)としても最高です。

ホラ貝	100グラム	40円
いたや貝	100グラム	50円
へい貝	100グラム	50円
最上ほら貝	100グラム	90円
最上ほら貝	100グラム	90円
このころ	100グラム	55円

気象観測
 天候 曇り
 7月7日(月) 曇り
 7月8日(火) 曇り
 7月9日(水) 曇り
 7月10日(木) 曇り
 7月11日(金) 曇り
 7月12日(土) 曇り
 7月13日(日) 曇り

