



発行所 共同観光開発株式会社
社址 金古政通
いわき市平字田町75番地
電話 2104・2105番
小名浜支社 電話 4049

叶多産 科医院
院長 叶多信之
いわき市平字田町 電話 三三五五

国民宿舎「塩谷崎荘」

二十二日に店ひらく

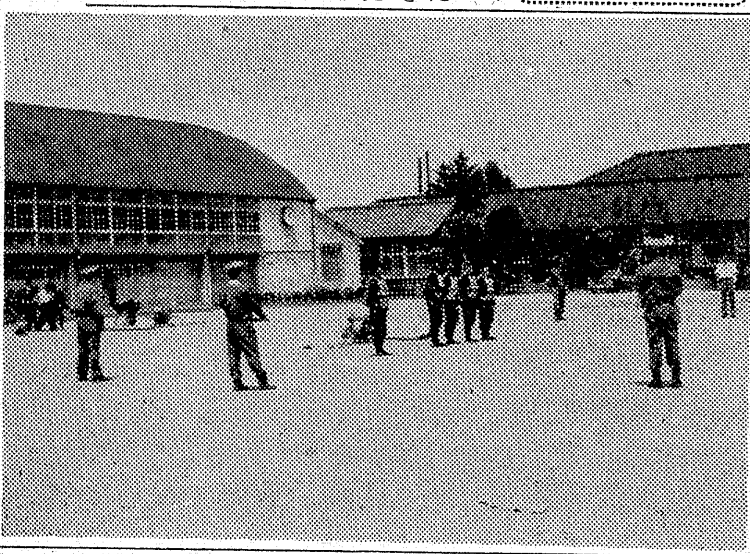
いわき市が総工費三千万円を投じて、塩谷崎に建設を進めていた国民宿舎「塩谷崎荘」が、二十二日から店を開き、営業に入る。

この宿舎は外部工事が完了。人員の申し込みを受けたが、いっこうに進まない工事に、期日までに合点がいかぬ関係者は、早急で内部装飾にとりかかっている。

県競技大会に出場

消防操法の代表平、川前

県消防協会いわき支部主催の消防操法大会は、十六日午前九時から平三小校庭に市内十四消防団から約百五十人が参加、自動車ポンプと可はん式ポンプの二部に分かれて競技が行われ、日頃の活動の熱誠を展露した。



【写真】可はん式ポンプ操法に熱心な消防団員たち。左から平三小校庭で消防操法大会が行われ、消防団員たちが活躍している。

消防団の久岡、四合、内郷、第二分団、同消防団第八分団
常商定例会
商工会議所常務委員は十八日午後七時から同所ホールで定例会を開く。

直言

各学校の夏休みを目前に控えて、関係当局は水泳禁止の立札づくりに注意と事故防止に大躍進。

○ ことなげに注意しても、うっかりして水泳事故は起る。家庭でもわが子を野放しにしないこと。

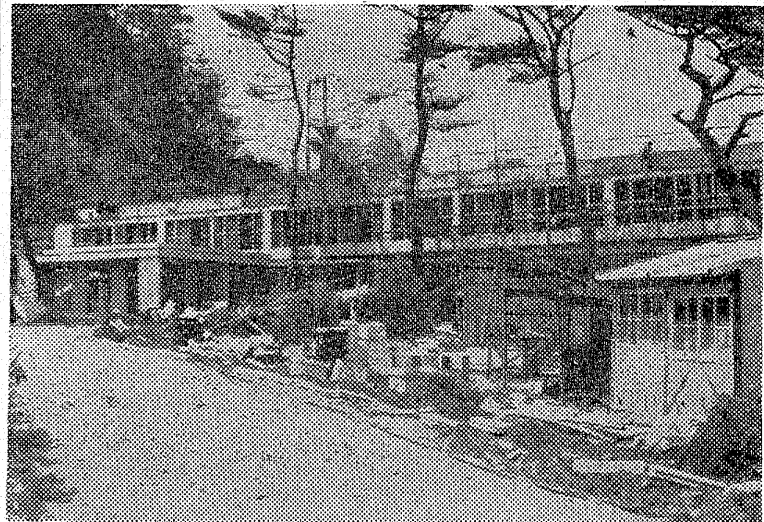
○ あつ高松野球場再開、三千の選手、関係者訪れる。受け入れ側料理に注意。

○ 生産者協会の決定に不満。だが決定と同時に契約。生産者は売値を下げた。

旅路ロケ裏げなし

機関車9633登場など

平野史史と船野チノプロデュースの「旅路」が、モーター車、機関車、蒸気機関車、ディーゼル機関車、電車の登場など、ロケ裏げなしで撮影された。この映画は、平野史史の代表作で、船野チノの脚本による。この映画は、平野史史の代表作で、船野チノの脚本による。この映画は、平野史史の代表作で、船野チノの脚本による。



【写真】国民宿舎「塩谷崎荘」は鉄筋コンクリート二階建て九百二十五平方メートル。店開きを急ぐ国民宿舎「塩谷崎荘」。

NEW ポーナスを手にしたらちよつとお電話を 平6166・原町4131・磐城2-4536

現代人の1000ドルカー**トヨタパブリカ**が月々2,500円で買える(スタンダードの場合)

▶パブリカ・カラー月販20,000台突破◀

毎月	2,500円
ボーナス月	55,000円
頭金	150,000円

(金利を含んだ計算です)

あなたのご都合のよい日時にお伺いします。大幅値下げでお求めやすくなったパブリカをもつとラクな方法で手に入れる……そのご相談にのります。＜ボーナス方式＞のほかにも頭金の多少や期間の長短で数十通りの月賦方式を用意。気軽にお電話下さい。

人気絶頂トヨタカラーシリーズ完成
2ドア……スタンダード・スペシャル・デラックス・トヨグライド付
4ドア……スタンダード・スペシャル・デラックス・トヨグライド付
バン……スタンダード・デラックス

カラーシリーズのお求めやすいボーナス方式もあります。ご利用下さい

信頼のマーク **TOYOTA** **トヨタパブリカ** **株式会社**

本社\いわき市平字堂ノ前5 電話(平) 6166代 ●小名浜営業所\いわき市小名浜字定西216電話(磐城) 4536 ●原町営業所\原町市加本三丁目26電話(原町) 4131代

読者コーナー
 投稿歓迎(原簿用紙六
 百字以内)匿名可
 たもんだらしていいものか
 万五千二百二十日、あつきの
 開議決定されている。

米一握りは真つ平らだ

生産者の米相場推進運動といふので、全国から単協単位に農
 民代表を東京に送った。汗を流し
 天候や病虫被害を心配しながら一
 かりに作った米、その米をく
 らい高く買ってもらいたいとい
 は、生産者としての当然の権利
 る。そのため立派な交渉果てに
 るものと期待して来たが、本年
 度米価は、政府と国民地、すな
 代表が全米連手がいの協賛した振

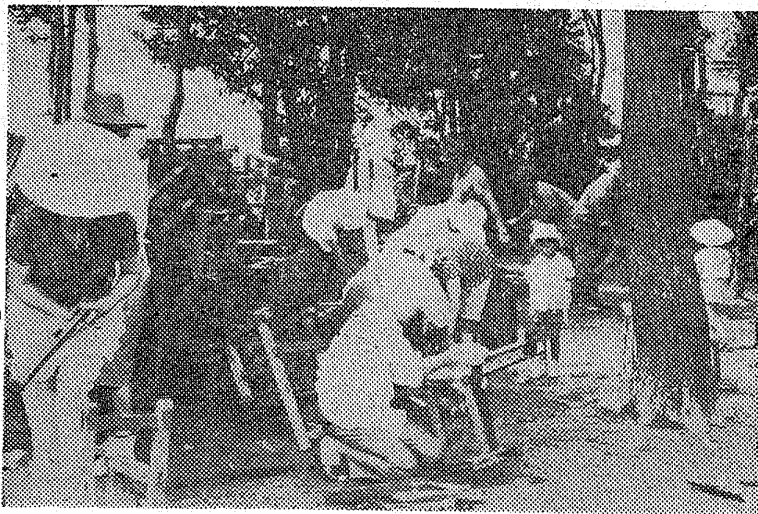
常磐の買物調べ

会計待ち、混雑に不満

いわき市工芸協常務理事は六
 月中旬街頭買物調査のアンケート
 を各商店に依頼しての結果がま
 とまった。男十七人、女四十二人
 年令別は、〇-一〇、二一-三〇、
 三十一-四〇、四一-五〇、五
 一-六〇、六十一-七十、七十
 以上、自由業、自由業、主
 婦、無職。

このアンケートは湯本温泉街中央通り
 で行ったもので、同地区にはス
 ーパー丸光、藤越が進出して、股
 小売業者は売り上げ激減に悩ま
 されているといふ。このため協議所
 支所で重点的に街頭調査をしたも
 の。

△何人かといふの商店街のい
 れましたか。
 △この商店街ではいかにいられま
 したか。



私のスナツプ

小名浜二小の校長さんが学校を
 訪れて、くれたアイスやクッキーの
 修理をしてくれた。児童たちの元気
 の現れか木製のイスはガタガタに
 なる。スナツプにするのはおし
 い。補修すればもう再生され
 そうなもので、お母さん一日大
 工が実現した。奥方は、ちればち
 れますよ、とお母さん、無精者の
 殿方には一寸耳が痛たされた。
 小名浜 渡辺生

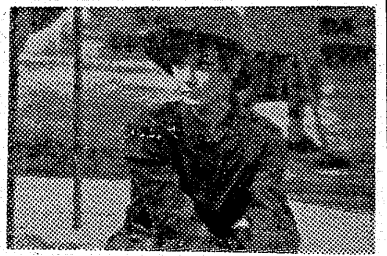
常磐公民館で ママさん学級

二十一日午後一時から常磐公民
 館(旧湯本高校)で「ママさん学
 級」が開く。講師は鶴城共立病院
 長鈴木良夫氏。「お産の心得え
 」の話しのほか一映画のちばく
 くちもの「お上陸され一般の健康
 と管理相談を行う。入場無料、
 おかあさんたられる方の出席を
 願っています。

おしやれ泥棒



名実ともに世界
 的名作「おしやれ泥棒」
 ム・ワイラーが「
 コレクター」に結
 いての作品。
 ショー・プラン



この作品は、演出が巧みで、興味
 深い。ヒネリが素晴らしい。利いて
 て、ロマンチックで、見ていて楽
 しい。申し分のない完璧なエンタ
 ーテインメントである。ほかにシヤルル・ボフ
 イエ、ヒュー・グラリス、エラ
 の魅力をあまらぬ。共演は
 「アラビヤのロレンス」のバー
 ター・オトワールで全く新しい領
 域を拓きながら見せている。
 △カラー 二十五日封切 (興)

①は、②毎日来る③、④週
 に二、三回、⑤土曜日だけ三
 月に二、三回、⑥月に一回一。
 △この商店街で今日買物をしたか
 ⑦はい⑧いいえ⑨
 △買物した場合は金額はいくら
 ですか。
 百円-五百円三三、五百円-千円
 一四、千円-一、五百円三、五千
 円以上〇。

△この商店街で買物する理由は。
 近いから一七、専門店が多いから
 三、値段が安いから八、交通便が
 良いから八、サービスが良いから
 五。
 △何を利用しているの商店街に
 来たか。
 歩きましたか。歩いて四一、自転
 車三、自動車四、バス五。
 △スーパーマーケットを利用しま
 すか。よく利用する三一、利用す
 る方一五、余り利用しない四。
 △マーケットの不便な点は何です
 か。レジで待たされる二六、店内
 案内が充分でない九、多分の混雑
 がひびく一〇。
 △月曜日を閉店して利用してしま
 いますか。
 はい二四、はい二四、
 いいえ一四、はい二四、
 △この商店街にほしい商業商品等
 がありますか。異服七。
 △欲しい施設。駐車場七、遊園地
 一。

平庭球場繁昌

申し込みはぎつしり

いわき市営平庭球場は、夏休み
 に入つて申込みが激増し、日
 本工芸部の野球部は去る十一日か
 ら久保田マシヤークを借りの切
 二八の部員が四一〇を借り切つ
 て朝はやくから練習中、十七日か
 らは京都市立蹴球部、二十四日か
 ら郡山女子短大の蹴球部が合宿
 練習、そのほか八月まで予定が組ま
 れている。

お年玉はがき
 引替えは19日
 お年玉引替えはがきの賞品引
 換は、関係者から感謝されている。

第49回全国高校野球選手権第1次予選県大会

7月19日~7月25日 いわき市営平球場 常磐浅貝球場

球場入口までの
臨時バスをご利用下さい

常磐交通

お問合わせ
 駅前案内所 電6912
 本社 電7151

ご宴会・ご宿泊に……
 駐車完備
 旅館

つるや

いわき市平庭球場 電四五二二

常磐炭鉱福島県販売 株式会社

取締役社長 阿部政右衛門

いわき市平庭球場 電六一四一

ご宴会・ご泊りは閑静な……

ときわ旅館

いわき市平松ヶ岡公園 電二二二六

いわき市役所

市長 大和田弥一

いわき市教育委員会

教養長 大和田道隆

スポーツ用品専門

株式会社 大塚

本店 平庭前大通り 電二〇七七
 支店 郡山駅前アーケード街 電(2)三三九四

ご宴会・ご宿泊には閑静な……

西甚旅館

いわき市平庭球場 電二八三七

割烹旅館

正月 月 荘

平・新川町 電(代)三二〇四

金田旅館

平・駅前 電二六三五

同 別館

平・常盤町 電四九一九

山徳ホテル

山本トクエ

いわき市平庭球場 電三七三〇

NHKラジオ

6・00	じょうずな話し方
15	家庭音楽会
20	ニュース
7・00	ニュース解説
7・30	プロ野球
	中日対巨人
	ニュース特集
9・40	野球中止の時
	野球中止の時
	趣味の手帳
	ニュース特集
	ここに生きる
10・10	スポーツニュース
30	古典落語 百川
11・05	夢のハーモニー

NHK

6・00	そろばん教室
20	基礎英語
40	英語会話
55	英語ニュース
7・00	ラジオ農業学校
15	基礎英語
30	中学生の勉強室
8・00	通信高校講座
	農業経営
20	数学1第2部
40	現代国語2
9・00	地学
	日本史
	現代国語2
	天気予報
10・00	通信高校講座
	世界史B
	数学1入門
11・00	フランス語入門
	中国語入門
	英語

ラジオ福島

6・00	ニュースハイライト
20	スポーツニュース
25	火曜ナイター
	中日対巨人
	野球のない時
25	ナイター
30	ナイター
8・00	ラジオエッセイ
	リクエスト
	ワイエス
9・30	ミュージックパレード
10・00	ヤング・ヤング・ヤング
20	ニュース
30	タイム
	ガイダンス
	イン・ハ
	イフオニック
11・00	大学受験ラジオ講座

NHKテレビ

6・00	一直線 4人のふたご
23	みんなのうた
30	素顔の青春
45	今晩の番組から
7・00	きよしのニュース
30	NHK特派員報告
8・00	太郎
9・00	ニュース
	ニュースの焦点
25	芸能百選
40	時の動き
10・30	新日本紀行
11・00	夜のアルバム

福島テレビ

6・00	民友新聞ニュース
15	悟空の大冒険
45	ニュースフラッシュ
55	国際ニュース
7・00	マグマ大使
30	歌まね読本
8・00	歌のグランプリ
56	FTVニュース
9・00	女と刀
30	奥さまは魔女
10・00	真田幸村
56	ゴールデンシヨット
11・08	福島民友ニュース
-18	FTVソング

教育テレビ

6・00	スペイン語講座
30	みんなの科学
7・00	英語会話
30	そろばん教室
8・00	教養特選
	百年の潮流
9・00	通信高校講座
	数学1
30	英語A 2
10・00	現代国語3
30	数学2A
11・00	数学1入門
20	楽しいフランス語

洋服の10ヶ月払
サンキョウ

NHK特派員報告
中ソ国境地帯
一線後七・三〇一

文化大革命によつて、中ソ国境の緊張が顕著に悪化して、一年も経たずに、

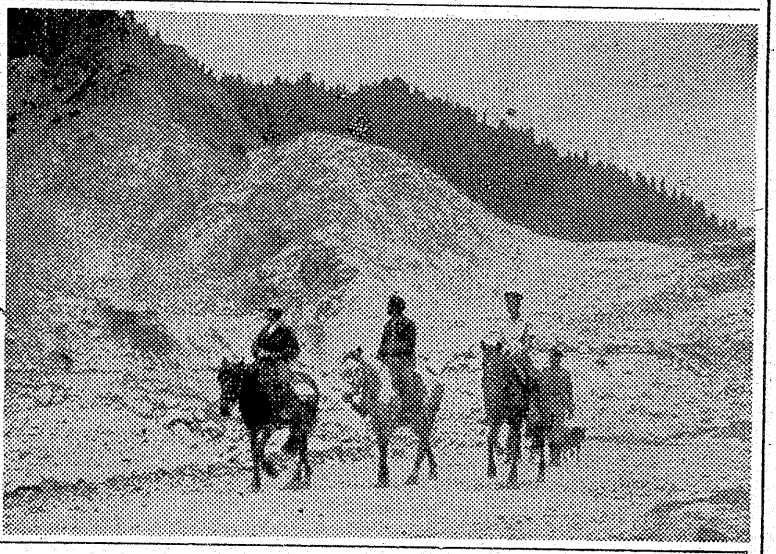
二月、紅衛兵が三週間にわたつて北京のソビエト大使館を包囲したため、国交断絶寸前となつたが、その後中東問題をめぐつても中ソ関係は依然として改善されず、悪化の一途をたどつてゐる。

このついでに、NHK長毛スクワ支局吉川光、河野が特派員は、中ソ国境の町、アルマアタとハバロフスクを訪ね取材した。

アルマアタは中ソ国境に接する天山山脈を背景とした中央アジアの大都市であり、ハバロフスクはアムール川をたまたで、中ソと国境に接する極東地方の中心地である。

一九六二年から六三年にかけて、アルマアタには中共からウ

ききもの
★NHKテレビ.....18日



映画案内

【平】

- 七・二二 日曜映画
- 七・三〇 ひき裂かれた鼓
- 八・〇〇 ささぐさ
- 八・三〇 ひかり
- 八・四〇 パレオ
- 八・四〇 フランタ
- 八・四〇 花
- 八・四〇 カット
- 八・四五 帰って来たガンマン

【写】

- 七・二二 日曜映画
- 七・三〇 無軌道な女
- 八・〇〇 色の手配師
- 八・三〇 急行列車
- 八・三七 ああ同期の桜
- 八・四〇 名聞
- 七・一八 日曜
- 七・三〇 未知のセツ
- 八・四〇 花
- 八・四〇 用心棒
- 七・五〇 七人の侍

提供
平三田小路
電話五〇三二

中ソ国境の町に住む人々の姿を
描く。

福島テレビ
ドラマ
真田幸村
一後一〇〇一

加藤清正、浅野長政、浅野長政、堀尾吉晴、池田輝政といった、明かに豊臣方とされる諸大名が、あいついで死んだのは、徳川家康の陰謀か、それとも単なる偶然か、重なるたけなりの真相はいまなおわかっていない。

しかし家康が自分の年令と秀頼の若さを、自分の秀忠と秀頼の資質の差を知つて、あせつていたことは事実だ。

そのころ、大阪城の金蔵は底をついてた。焼失した方丈寺の大仏再建の費用に大部分のたぐわが使われたのである。

普請に当たつた片桐且元は、浪人をもつと金に使われる前に金を使つてしまおうといわば、ト派の考えからやつたことなのだが、大阪城内のタカ派はそんな且元を憎んでた。

そのころ大阪へ入った真田幸村は、ひととけと金と会い、合戦をさげるために幸村の方を借りたといふことになる。

【写真】中ソ国境地帯天山山脈を背景に、中共からの電波がとびかうアルマアタで意外に平穏な市民生活を営む人々の表情や中共の漁船について語るハバロフスクの漁民の話を伝へ、臨時休業する。

19日公開25日まで

酔いどれ博士

又次の代りにドスで、
気分はシヨウチユウヤ、
少しは痛い我慢して

日没前に愛して

銀座の夜が女を磨く、
生々しいセックスのうらに浮ぶ
女の素顔

桑野みゆき
白川、山田
宗方、奈美
若原、伸介

22日 オールナイト

名画座

天井なら
天

平・田町 電三九一九

熊谷質店
平・五軒目 電三七七八

マルシチ醤油

お食事が
おいしく
なる
マルシチ!!

▽お買物は有名店で

鎌造元高橋弥次右衛門商店今市市
持約店丸仙平水産魚市場いわき市平

かば焼 三五〇円
うな重 三〇〇円
やな川 二五〇円

◎土用うなぎ
のご用命は

喜司 江戸川

平・紅小路店 電2727
平・駅前店 電3021
平・柳町店 電4846

御商談、会合、宴会には
中華料理 亜寿屋
割烹 湖月

是非本店をご利用下さい(三十名位)
○手配に際しては要仕合せします
いわき市平田町(紅小路)電三四五・四四三三

精神内
神経科
科科科

財団法人
新田目病院

石城精神医学研究所

院長 新田 目五郎
いわき市平田小路 電四三二七八
いわき市平上荒川安草 電四三一九

上荒川分院

旅は安心して
泊まれる宿

旅館賠償責任保険加入

日本交通公社協定旅館
日本観光旅館連盟会員

旅館 甲陽館

いわき市平駅前 電(代)3181

登録銘菓
平城

肖像画
平水画房
平 五丁目

整形外科
外内科科科

金成医院
いわき市平駅前 電五四二六
金成桂 一