

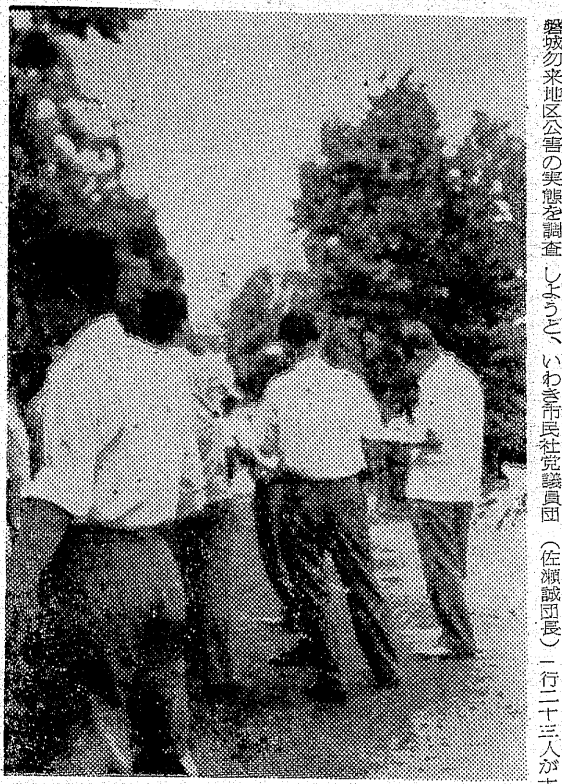


発行所 共同観光開発株式会社
社長 金古政通
社址 市平字田町75番地
電話 2104・2105番
小名浜支社 電話 4049

コロッケの
富松
TEL 2681

解決策を打出せ

民社 公害地区民の声聞く



八十九の両日被害の出ている小名浜地区と勿来町の二常を調査した。その研究結果を、九月定例市議会で問題を指摘、改善策を打ち出す。この調査は、民社議員の一人、久野清也氏が中心となり、初日の十八日は午前九時に小名浜の海員組合に集合、地元警察地区選出の石井芳江市長の案内で六人組で二班を編成、小名浜字高山の日本水産工業行近の同姓別小名浜製菓所付近の渡辺町字松小屋付近の山林の昨年八月無毒問題が出た定西部隊を中心とわかれて調査した。正午まで調査員は四台の車に分乗、被害地区の馬の上野地区の住民からつづまに状況を聞き、公害調査表に記入した。

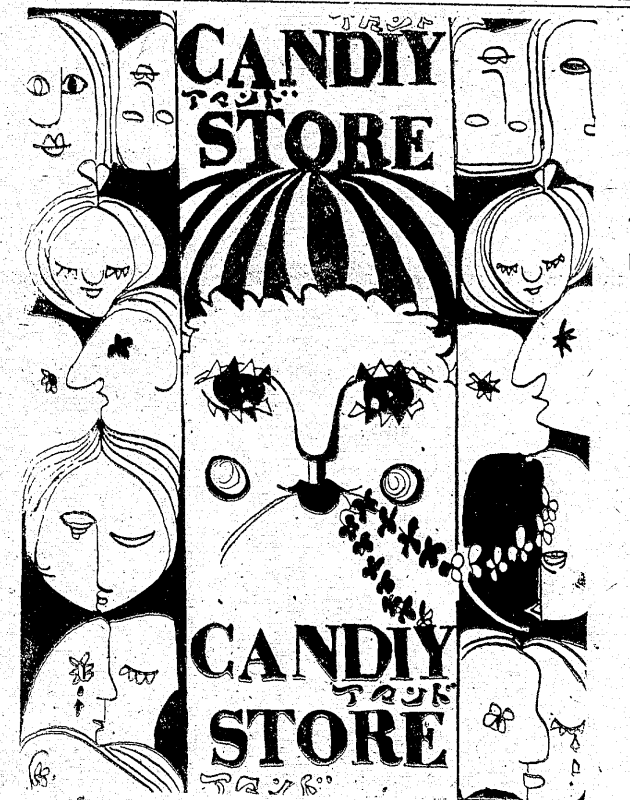
男は仕事、女は家庭

男女同権についての調べ

法の下に男は女の平等をうたった新憲法が施行されて今年で二十二年。男女の社会的差別は制度的には一応なくなりましたが、男生活では人々はどう感じているのか、NHK放送世論調査では、五月、「男女同権について」の世論調査を、その結果がこのようであった。

①男女の差別があるか
あると答えた人は全体の四三%、思わないと答えた人四二%、②差別があるか
あると答えた人は四二%、思わないと答えた人四二%、③差別があるか
あると答えた人は四二%、思わないと答えた人四二%、④差別があるか
あると答えた人は四二%、思わないと答えた人四二%、⑤差別があるか
あると答えた人は四二%、思わないと答えた人四二%、⑥差別があるか
あると答えた人は四二%、思わないと答えた人四二%、⑦差別があるか
あると答えた人は四二%、思わないと答えた人四二%、⑧差別があるか
あると答えた人は四二%、思わないと答えた人四二%、⑨差別があるか
あると答えた人は四二%、思わないと答えた人四二%、⑩差別があるか
あると答えた人は四二%、思わないと答えた人四二%、⑪差別があるか
あると答えた人は四二%、思わないと答えた人四二%、⑫差別があるか
あると答えた人は四二%、思わないと答えた人四二%、⑬差別があるか
あると答えた人は四二%、思わないと答えた人四二%、⑭差別があるか
あると答えた人は四二%、思わないと答えた人四二%、⑮差別があるか
あると答えた人は四二%、思わないと答えた人四二%、⑯差別があるか
あると答えた人は四二%、思わないと答えた人四二%、⑰差別があるか
あると答えた人は四二%、思わないと答えた人四二%、⑱差別があるか
あると答えた人は四二%、思わないと答えた人四二%、⑲差別があるか
あると答えた人は四二%、思わないと答えた人四二%、⑳差別があるか
あると答えた人は四二%、思わないと答えた人四二%、㉑差別があるか
あると答えた人は四二%、思わないと答えた人四二%、㉒差別があるか
あると答えた人は四二%、思わないと答えた人四二%、㉓差別があるか
あると答えた人は四二%、思わないと答えた人四二%、㉔差別があるか
あると答えた人は四二%、思わないと答えた人四二%、㉕差別があるか
あると答えた人は四二%、思わないと答えた人四二%、㉖差別があるか
あると答えた人は四二%、思わないと答えた人四二%、㉗差別があるか
あると答えた人は四二%、思わないと答えた人四二%、㉘差別があるか
あると答えた人は四二%、思わないと答えた人四二%、㉙差別があるか
あると答えた人は四二%、思わないと答えた人四二%、㉚差別があるか
あると答えた人は四二%、思わないと答えた人四二%、㉛差別があるか
あると答えた人は四二%、思わないと答えた人四二%、㉜差別があるか
あると答えた人は四二%、思わないと答えた人四二%、㉝差別があるか
あると答えた人は四二%、思わないと答えた人四二%、㉞差別があるか
あると答えた人は四二%、思わないと答えた人四二%、㉟差別があるか
あると答えた人は四二%、思わないと答えた人四二%、㊱差別があるか
あると答えた人は四二%、思わないと答えた人四二%、㊲差別があるか
あると答えた人は四二%、思わないと答えた人四二%、㊳差別があるか
あると答えた人は四二%、思わないと答えた人四二%、㊴差別があるか
あると答えた人は四二%、思わないと答えた人四二%、㊵差別があるか
あると答えた人は四二%、思わないと答えた人四二%、㊶差別があるか
あると答えた人は四二%、思わないと答えた人四二%、㊷差別があるか
あると答えた人は四二%、思わないと答えた人四二%、㊸差別があるか
あると答えた人は四二%、思わないと答えた人四二%、㊹差別があるか
あると答えた人は四二%、思わないと答えた人四二%、㊺差別があるか
あると答えた人は四二%、思わないと答えた人四二%、㊻差別があるか
あると答えた人は四二%、思わないと答えた人四二%、㊼差別があるか
あると答えた人は四二%、思わないと答えた人四二%、㊽差別があるか
あると答えた人は四二%、思わないと答えた人四二%、㊾差別があるか
あると答えた人は四二%、思わないと答えた人四二%、㊿差別があるか
あると答えた人は四二%、思わないと答えた人四二%、

昌大生デザイン
の作品グループ (5) 昌大年 松村周子



包装紙・その一
お菓子といっしょにちいさな子供は、大人にも広範囲にわたって、あまの甘みから味などを楽しまれる。主として今回は洋菓子を中心に構成してみた。チョコレート、クッキー、ETC。お菓子と一緒で大変甘い夢のあるイラストを描く、こんな構成した包装紙から、お菓子の持つ、そんなイメージが出ていければ幸いです。

常磐で簡保の説明会

常磐簡保(常磐簡保局長)はこのほど簡保加入者の会、団体代表者会議を開いた。特別補償、災害三倍保険金支払、保険最高額百五十万や加入年金引下げの改正点の説明と役員改選を行なった。新役員は決まった。会長は根本辰夫、副会長は小谷雄太、理事は野村孝、小島政治、結城平二、老人ク清掃奉仕、勿来老人クラブ(横山太一、会長)、会員百人、海老きりいじり、二十八年午前九時から勿来海水浴場の清掃作業をする事になった。

将棋予選会

日本将棋連盟も支部の第二十一回アマ将棋名人戦地区予選は二十三日午前十時から常磐湯本町三丁目日通、いわき支部湯本町

直音

県、市は公害の調査に慎重、被害者は解決策を急げ、という、利害相反するの問題。

気自

七月二十二日朝、小名浜(旧六月十五日) 満潮 三、〇五 干潮 一、〇、五、四 千潮 一、〇、三、九

国民宿舎完成の「あいさつ」

大平洋ブルーラインにそびえる市民待望の国民宿舎が、この県立公園海浜に完成いたしました。総面積三千四百余坪、鉄筋コンクリート二階建ての宿舎は、国民年金の還元融資を受け、唯でも気軽に宿泊出来ることのできる宿舎として建設したものです。

新築都市としての、限らない前進を遂げる、いわき市の観光事業推進のために果たす役割は、すばる大なるものがあつて信じてます。

大平洋を眼下に、明日への生活力の源としても大いに利用いたされたたいと思ひます。

昭和四十二年七月
いわき市長 大和田 弥一

施工者 山木工業株式会社
代表取締役 志賀 久太郎
いわき市平字内町 電六七二〇

NHKラジオ 第一		NHK 第三		ラジオ福島		NHKテレビ		福島テレビ		教育テレビ			
6・00	じょうずな話し方	6・00	そろばん教室	6・00	ニュースハイライト	6・00	歌のメリーゴーラウンド	6・00	民報新聞ニュース	6・00	中国語講座	6・00	中国語講座
15	家庭音楽会	20	基礎英語	20	スポーツニュース	23	みんなのうた	15	昌隆ガボテン島	30	みんなの科学	30	みんなの科学
7・00	ニュース	40	英語会話	25	ユー・アンド・ミー	30	素顔の青春	45	ニュースフラッシュ	7・00	英語会話	30	英語会話
20	ニュース解説	55	英語ニュース	30	ビュラーパレード	45	今晚の番組から	55	国際ニュース	30	技能講座	30	技能講座
7・30	民謡をたずねて	7・00	ラジオ農業学校	7・30	テイテック洋装アワー	7・00	きよらのニュース	7・00	ニボタン	8・00	教養特集	8・00	教養特集
8・03	ニュース解説	15	統基礎英語	30	野球のない時	30	現代の映像	30	チツク・タツクのブライマン	青少年行政の課題と展望	9・00	通信高校講座	
9・15	趣味の手帳	30	中学生の勉強室	8・00	P盤アワー	8・00	文五捕物絵図 送り火	8・00	デイズニerland	9・00	通信高校講座	9・00	通信高校講座
30	納涼対談	35	通信高校講座 古典乙1	9・00	ピンちやんの歌謡マンガ	25	ニュースの焦点	56	ニュース・スポーツ	30	英語A2	30	英語A2
10・10	スポーツニュース	40	現代国語1	9・00	今週の競馬展望	40	NHKコンサートホール	10・30	愛の装飾	10・00	世界史B	30	現代国語2
30	放送劇 ある敗北	20	地学	10・00	ミュージックパレード	10・30	時々の動き	11・00	福島民報ニュース	11・00	数学1入門	20	やさしいドイツ語
11・05	夢のハーモニー	20	日本国語2	30	ネット・コールマン	11・00	あすをひらく	10	FTVソング				
		40	気象通報	20	ヤング・ヤング・ヤング	55	夜のアルバム						
		15	通信高校講座 数学1入門	30	ニュース		番組のおしらせ						
		35	通信高校講座 数学2入門	30	ガイドタイム								
		20	通信高校講座 数学2入門	30	ミュージック・イン・ハ								
		40	通信高校講座 数学2入門	30	イフオニツク								
			通信高校講座 数学2入門	30	大学受験ラジオ講座								

NHKテレビ

ききもの

文五捕物絵図 「送り火」

★NHKテレビ………21日

「送り火」(後八・〇〇) 今回は、江戸の片隅でひっそりと暮らす老人とその娘の間に流れる情愛、岡つ引き殺しの疑いをかけられたその娘の恋人をめぐって活躍する文五、そしてこの老人の固く閉ざされた心と文五のこころの文五の努力を描く。

なお、この回は、二年ぶりにテレビ出演する大矢市次郎と東野英治郎の初顔合せ(初対面)の共演が見どころとなっている。原作・松本清張「左の腕」より、脚本・倉本聰、制作・台川明、演出・和田勉。

ア・細工の目その目をひつひつと見つめている老人卯助彼の生きがいは一人娘のおおき彼女は近所の料理屋で女中をしており、そこで板前をしている若者浩吉とは恋仲であったが、つづは二人の仲を許さずしてな



い。文五郎が頼りに出かけたがやはり、う助の心は固く閉ざされたままだった。

文五郎が知り、お盆の迎え火をたくう助の前に現れたのは、たかくの評判のある自明し、稲荷の麻吉。彼は、娘のおおきをある大店の若旦那へという話をもちかける。う助は高圧的な麻吉の態度に、何も答えない。反抗からか、それとも弱身をたぎらしているのか。

【写真】文五捕物絵図「送り火」の調査のあいだには文四郎の家へ出かけ、ホトトギスと戯れる文五。右から文五郎(東野英治郎)と麻吉(露口茂)(文五)(杉良太郎)

そういえば、う助の過去はきわめてあまいで、五年前に長い旅から帰ってきたとしかわからない。それに、彼の左腕のひじの下にはいつも白い布がまいてある。前科者を示すいれすむをかくしているのではなからうか。

福島テレビ

テレビ映画

ザ・ガードマン

―後九・三〇―

新劇という特殊な世界で起きた殺人事件を通して、複雑な人間関係をあはきたすガードマンの活躍、怪奇シリーズの第四弾である。

崎山春枝は、劇団太陽の創立者、十三歳年下の夫、秀也は劇団のホープ、花山ユリと深い関係にあった。それを知った春枝は、「オセロ」で共演する二人の練習で、快きそつこいじめる。春枝の甥、松乃は舞合の袖でそれを見つめていた。

だれもいなくなった暗い舞台の上で稽古をしている秀也とユリは、春枝殺害の相談をしていた。そして胸に白い蓮花を刺して、春枝は一人の殺しを見に来たが彼女は秀也に殺された。だが、秀也はうたがったはずの秀也の「死んだ」と思った春枝から電話がかかった。

【写真】文五捕物絵図「送り火」の調査のあいだには文四郎の家へ出かけ、ホトトギスと戯れる文五。右から文五郎(東野英治郎)と麻吉(露口茂)(文五)(杉良太郎)

今週の映画案内

【平】

◎世界館 七月二十一日迄電三〇五、七、一五 日没前に愛して

◎東映三夜 七月二十八日迄電三〇五、七、〇八 急行列車

◎名画座 七月二十五日迄電三〇五、七、〇八 酔いどれ博士

◎平日活 七月二十一日迄電三〇五、七、〇八 未知のゼンクス

◎六四〇 パレリーナ物語

◎八二〇 フアンタシア

◎東宝 七月二十四日迄電三〇五、七、〇八 カリソム

◎東宝 七月二十一日迄電三〇五、七、〇八 用心棒

ニッサン自動車へどうぞ!!

今月は日曜に当り22日に繰上げて
中古車展示即売会を行なっております

北から南まで全国ネット!!

日産ニッサン

★場所 ニッサン自動車中古車展示場
いわき市内郷御台境【尼子橋際】電(代)3171

◎ダットサンスポーツセダンSSS	40年式DR411R型	現 状
◎ダットサントラック	64年式 320型	仕上り
◎ダットサンピツクアップ	40年式 U520型	仕上り
◎日野コンテツサ	40年式 PD100型	車体2年
◎日野プリスカ	40年式 FH100型	仕上り
◎ホンダトラック	40年式 AK250型	仕上り
◎トヨエース	40年式 PK30型	現 状

★その他各車種を取りそろえております

南太平洋の若大将

灼熱の太陽をあびて
歌い泳ぐ若大将

監督 古沢憲吾

主演 舟木一夫 ショウ

8月15日 大黒屋主催
当館にて前売券発売中

その人は昔

舟木一夫・内藤洋子

原作・脚本 監督 松山善三
音楽 船村 徹

22日 封切 8月11日 東宝民劇 TEL 3322