

# 夕刊 常磐毎日

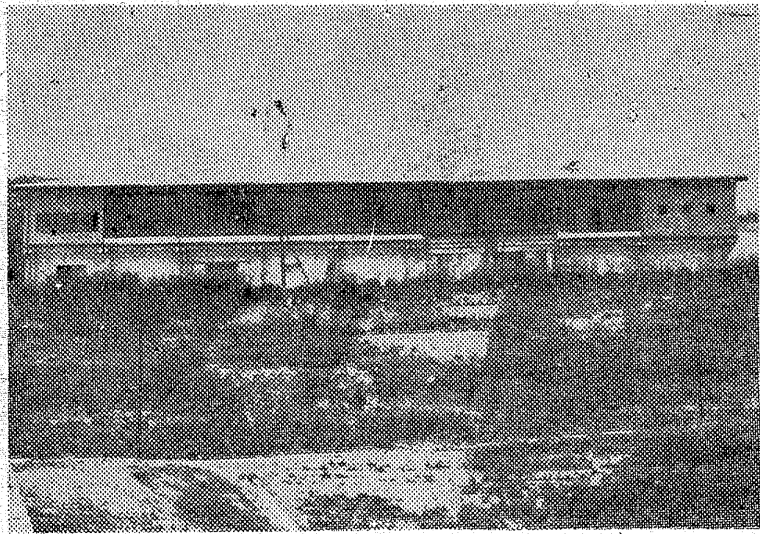
発行所 共同観光開発株式会社  
社長 金古政通  
社址 いわき市平字田町75番地  
電話 2104・2105番  
小名浜支社 電24049

寝具専門  
よんご  
ススキ  
いわき市平新川町 電話四二二

## 補正予算など57件

### 19日いわき市議会開く

五日、大和町いわき市長は記者 方被一億六千万円、財産収入の未  
会見し、六月定期議会を十九日開 収入分二億四千万円、一般財源一億二千  
集、補正予算案を提出する議案に 万円、地方債の償還は平二中校  
ついでに開くように語った。  
補正予算の総額は五億三千万円  
十分の建設費に充てられる。  
財源は国、県補助六千万円、地  
その他公害防止のための測定機



【写真】完成した小名浜高校

## 公害避け神白地に

### 小浜名高校が完成

いわき市小浜の工業用地の一角に、小浜名高校が完成した。校舎はA工区は加和組が六  
域から、同市小浜下神白字武城 千二百三十八平方メートル、B工区は  
地内に移転する県立小名浜高校の 常盤土庫が四百八十七平方メートルで、  
新校舎建設工事は、昨年十月から 平の加和組、小名浜の常盤土庫  
三崎組などが請け負って行なつて いるが、工事は順調に進み、この  
ほどは完成を見た。  
体育館は三崎組が二百二十五 万円、鉄筋コンクリート三階建  
【写真】完成した小名浜高校

## 座席の予約整理

### 平駅、電子頭脳を使用

平駅の窓口に電子頭脳 定券などが印刷される仕組み  
を使用した座席予約自動装置が今日  
見え、一日から東京乗車券セン  
ター(秋葉原駅)と結んで東海道  
新幹線、特急、急行の指定券や寝  
台券の有無と発券が、一足らずで  
済み、これまでの電話による問合  
せ方式よりスピーディーとなつた  
とされた。この装置は乗客が乗車  
券印刷機がセットになつて、およ  
び三十秒以内に全額三万五千円の指

### 鶏、卵の移動 禁止を解除

いわき市平高で発生したニブ  
トリのニューカッスル病で、さる  
四月二十四日から全区でニブト  
リやタヌキの移動が禁止されてい  
たが、県はきょう六日から解除す  
るようになった。

### 自由ヶ丘の 住宅を分譲

自由ヶ丘住宅地分譲は、第一  
回分譲一〇〇区画をきょう七日で締  
め切る。

## 市の職員採用 用上級試験

### ボーラー試験 九日締切

県は職員採用の上級試験を七月  
二十三日、県立福島商業高校で行  
なす。願書の受け付けは今日いつ  
ぱりとなっている。  
ボーラー試験は九日締切  
一、二級ボーラー試験は二十三  
日午前九時半から平字明治町のい  
わき労働協会で行なわれるが受験  
申請の締め切りは九日まで、いわき  
労働協会で受け付ける。

## 市の執務研修会

### 新入職員からは好評

いわき市は新任者を対象に先月  
十六日から十九日までの四日間、  
平字所会議室で開いた一般研修会  
が、企画調整室の佐藤英介さん  
ら二十八人が受講し、好評の中  
で終了したが、その感想文(レ  
ポート)の一部を見ると「初め  
の経験でとても勉強になりました」  
「非常によくまとまっていた、これら  
の研修は非常に役に立つ」と、これら  
の研修にプラスになると感じ  
た。研修の科目は四日間ではあり  
だと思つ、宿泊を含めて一週間は  
じっくりやるとはいい、など積極  
的な意見が寄せられた。  
また、新市発足の新採用職員な  
らでこれを実践に親臨会でもつ  
くろつてはないか、などという意  
見も出され、全体的に盛りあがり  
をみせた研修会だった。

## 市職労支部 役員改選

### 八日に農青 連で総会

いわき市職労支部の役員改選  
を行ないつぎの新役員が決つた。  
支部長 大平隆一(福祉)▽副支  
部長 大平隆一(福祉)▽書記 長  
岡幸一(福祉)▽書記 長 小野勇  
一(経済)▽執行委員 稲沢栄一  
(市民課)同金土直臣(福祉)▽全  
計監査 大友幸男(福祉)同齊藤実  
彦(総務課)

## 直言 曲言

県平字の対東推進本部で初の幹  
事会がきょう開く、もう水はたさ  
んかよと農家。  
そろそろ梅雨となる、こころは  
集中豪雨のおそれあり、こころ  
こ水対策本部に切り替えては、  
市の赤字五億八千万円、いすれ  
も合併前の田に水引く事業の  
タタリといひや。

## 遊覧船休みなし

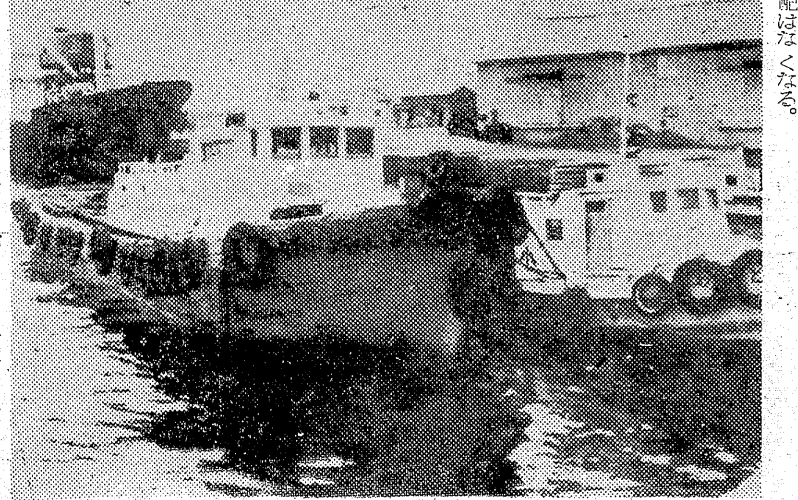
### 小名浜港の見学客で

本格的な夏を迎え、ハマは夏の早  
い夏ソバたちでにぎわっている  
が、小名浜港の遊覧船もこのこ  
ろ運ににぎわいを見せている。  
四日は日曜日とあつて家族つれ  
アパツク、高校生など終日、四  
隻の遊覧船はフル稼働だった。  
乗船料は昨年より五〇パーセン  
トして二百五十円と値下げされ  
たが、約二十分を離遊する小  
名浜港がみられるとあつて人気  
があるといふ。  
一層、今頃はのりから開港以来  
という超大型船が停泊したが、相  
隔中からきたといふおぼろげな  
「長生きするもんだ、なんでも  
ソケエ船だ」といふソングとい  
た。

## 毛筆講座に 一般の参加を

### 市職労の常務 支部定期大会

【写真】小名浜港の遊覧船  
小名浜港沿い、バス乗り場と専科  
前徒歩一分という便利、連絡先  
は、平字佃町四の四、新平開発  
KKK平3333P。



心配はなくなる。

【写真】小名浜港の遊覧船

【写真】小名浜港の遊覧船

【写真】小名浜港の遊覧船

【写真】小名浜港の遊覧船

【写真】小名浜港の遊覧船

【写真】小名浜港の遊覧船

【写真】小名浜港の遊覧船

【写真】小名浜港の遊覧船

【写真】小名浜港の遊覧船

【写真】小名浜港の遊覧船

【写真】小名浜港の遊覧船

【写真】小名浜港の遊覧船

【写真】小名浜港の遊覧船

【写真】小名浜港の遊覧船

【写真】小名浜港の遊覧船

【写真】小名浜港の遊覧船

【写真】小名浜港の遊覧船

【写真】小名浜港の遊覧船

【写真】小名浜港の遊覧船

【写真】小名浜港の遊覧船

【写真】小名浜港の遊覧船

【写真】小名浜港の遊覧船

【写真】小名浜港の遊覧船

【写真】小名浜港の遊覧船

【写真】小名浜港の遊覧船

【写真】小名浜港の遊覧船

【写真】小名浜港の遊覧船

【写真】小名浜港の遊覧船

【写真】小名浜港の遊覧船

【写真】小名浜港の遊覧船

【写真】小名浜港の遊覧船

【写真】小名浜港の遊覧船

【写真】小名浜港の遊覧船

【写真】小名浜港の遊覧船

【写真】小名浜港の遊覧船

【写真】小名浜港の遊覧船

【写真】小名浜港の遊覧船

【写真】小名浜港の遊覧船

【写真】小名浜港の遊覧船

## 6月7日は 計量記念日です

計量は暮らしの中で大切な役目をもっています。正しい計量は、正  
量取引、むだのない生活、健康、科学する心の開発につながり社会  
や家庭を明るくゆたかにします。記念日を機会に、計る習か  
んをやしなひましょう

- ▶買物は量目の正しいお店で!
- ▶正しい計量、信用第一!

いわき市・計量協会いわき部会

- (株)石城計量社
- (株)須賀製作所平営業所
- (株)マルトモ文具部
- (株)関内薬局
- (株)モロハシ理化機械店
- (株)あこや薬局
- (株)魁文堂
- (株)藤森商會
- (株)坂田金物店
- (株)西村屋薬局
- (株)釜屋諸橋金物(株)





# 消費量は軒並み減

## 産業 石炭 は火力発電に依存

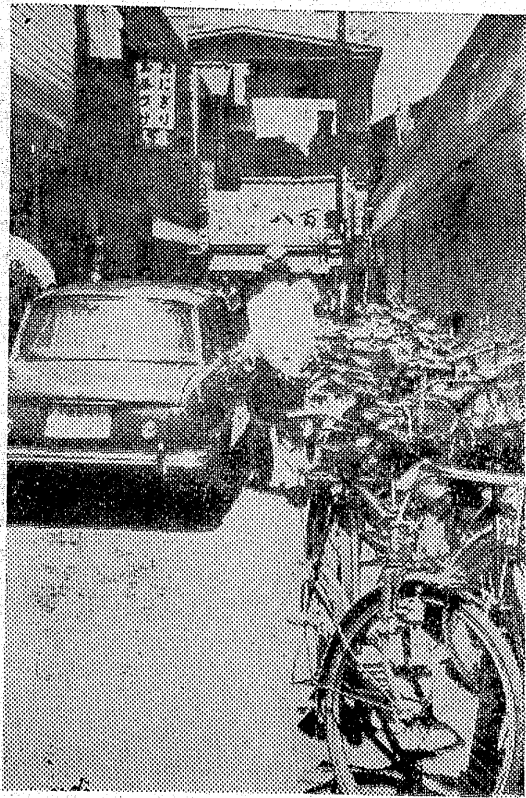
東京電力高平石炭支局が調べた四十一年度の常盤炭の消費量は、精炭三百七十九万七千トに雑炭五十四万トの計四百三十三万七千トで四十年より八十一万三千トの減。

産業別の供給状況は電力用が二百二十六万七千トで全体の五二・七を上回り、四十年より十四万七千トの伸びをみせている。

しかし、私鉄向けは国鉄の電化促進が大きくひびいて四十年より二六・六も減つて十五万二千トになったのははじめ、石油に押され暖房炭も七万五千ト減つて九十一万トに、これまで年間二十万ト台を消費していた紙・パル

# 人、車も通れない

## 市道も自転車置き場



いわき市駅前、藤越アパートの新興と旧館にさまれた市道、約五十トは道幅が三トほどしかないのに、近くのパチンコ店や商店の客のバイク、自転車、すらの

【写真】車に占領されている市内の路地

# 身辺雑記

校長会が若松に出かけた。おひる頃若松駅に着いたので境内食堂に昼飯に入った。白虎隊、

鹿につくとすべしを感ずる。おひる頃若松駅に着いたので境内食堂に昼飯に入った。白虎隊、

旅で 持ってきた土瓶から静かにお茶をさし、そして各人に配ってくれた。そのまの茶わんにお茶を注ぐのが混み合った食堂などでは当然のことであるが、お盆に注ぎ注ぎして一つ一つ又配つてくれる接客の態度、その上品さ、これを指導してくれ

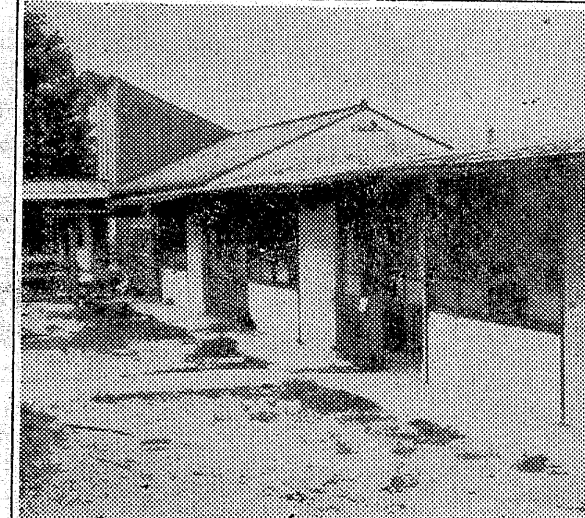
風間 覚雄 〇〇の宿に宿したときである。汗だくで到着したのに部屋に入るやいなや、もうけ強そうなお女中が「食事は何時にしますか」「お飲み物はありますか」「おしやくはありますか、早く

# 老朽化した療護園

## 早期改築を父兄が要望

開設して十四年目を迎えるいわき市平上町の福島療護園(大内一郎園長)は、老朽化した建物と設備の老朽化、とくに大がかりな改築を必要とする。父兄の要望が、改築を促している。

療護園は、児童の生活のほかに、すべての動木連モルタル造り。最近では、大がかりな改築を必要とする。父兄の要望が、改築を促している。



# あすプール開き

## 江名 吉田上大教授を招き

いわき市江名小学校(遠藤三三)は、プール開きを控えている。このプールは、工費五万円を投じて、七人の完成で、危険な目のとかなこのほど完成、あす七日午後一時から大和田市長、吉田勝平上智大教授(オリビシシの水泳指導者)をはじめ関係者をまねきプール開きを行う。

【写真】完成した江名小学校プール

### 越前フジコ

カレーライスか? ライスカレーか?

はつきりしない天気の時こそ、はつきりとしたカレーが一番、お肉やお野菜をたっぷり使った、

カレー用豚肉 100グラム	六五円
チキンカレー用鶏肉 100グラム	五五円
玉ネギ	一五円
新じゃがいも	一五円
ハウスパーモンドカレー	大 七〇円
	大 九九円

### マルトモ書店

休店のお知らせ

六月七日 (水曜日)

六月八日 (木曜日) 両日

従業員慰労旅行のため臨時休店いたします。あしからず願ひ申し上げます。

### 社員募集

一、女子包装工 若干名 生念不明

一、営業社員 若干名

勤務時間 八時三十分～五時三十分

保険制度あり 委細面談

ご希望の方は履歴書持参で本社下さる。

常陽物産株式会社

いわき市平上町電話五八六三・七六五〇

## 自由が丘高給住宅団地分譲中

6月3日～7日(5間)

### 第一回分譲<100区画>値上り確実・投資にも絶好です

- 所在地 いわき市平上荒川字長尾
- 総面積約 120,000平方尺(4万坪)の内第一期 25,000平方尺
- 1区画当り 231平方尺(70坪)その他分割自由
- 周辺 関知石積工事市営水道・電灯
- 団地内舗装 6線・5線・4線 道路排水完備
- 平郊外の閑静・文教地区・高台日当たり絶好
- バス停(高専前)徒歩1分(県道・平～小名浜線沿)
- 無指定 70% (建築はいつでも自由です)
- ご一報下されば何時でもご案内申し上げます。

所有者 新平開発株式会社

取扱 (資) 鈴建工業

連絡事務所 いわき市平上町4の14 電話 3229

3.3平方米(1坪) 9,500円～14,500円

