



発行所 共同観光開発株式会社 社長 金古政通 社址 福島県いわき市平字田町75番地 電話 2104・2105 小名浜支社 電話 24049

うまいのは油とタネがよいからなのです コロツケの 富松 TEL 2681

### 公、鉅害の苦情多い 常磐支所の農業相談所

いわき市が五月から新しく設けられた「農業相談所」は農業の振興と農家経済の発展を目的とし、各支所の農政担当者窓口として、現在まで取扱った相談は三件だった。

常市では他の機関、団体からの意見を聞き、市の水産振興対策に役立てようというつもりだ。

### 水産振興の 連絡協議会 五月初顔合せ

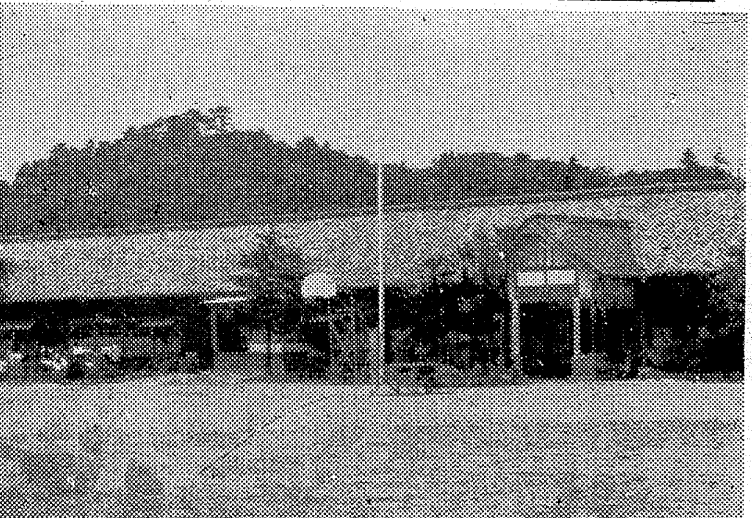
いわき市の水産振興を促進させるため、同市商工水産部では水産関係の汚水流入について水産関係の協議の再編成など多くの問題をかかえているが、指導、監督機関は久中PTAは役員八十人が...

### 国、酪農地区に指定 田人国有林83ヘクタールを開放

いわき市田人の開いた地朝日、万戸をかねて、らく農の酪農整備にむいている。計画どおり、今年度は井出部落が...

### お忘れ物にご注意 列車乗客の心もひらな

遺失物を品別にみると、金品とよんでいる。表を見て興味を引くのは、約三〇〇万円の持ち金。これは衣類が大半で、いすも金品。...



移働費用も安く安全操業ができる。は鮮度もよく出荷と加工向けにも、この取り扱いはありとれた。高橋で人気がある。

### 市消防長が表彰 延焼くい止めた鹿島校

小名浜鹿島小学校(田中喜代)の治校長は、いわき市消防長から消防協力者として表彰された。

### 中田(武)県議 後援会開く

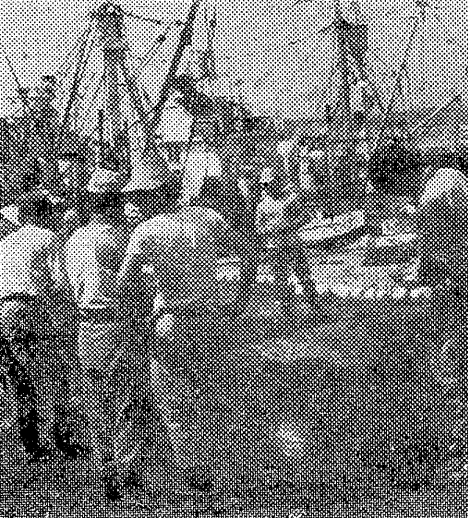
県議中田武雄後援会臨時総会は、十一日午前十時から野城市民会館で、各地区支部長、前県議小野...

### サバ漁に備 魚網の手入

小名浜、江名、中ノ作の各漁港は、いまサバ網の手入れに余念がない。サバは小名浜沖が漁場とな...

### 勿来統合中 建設さまる

いわき市楳田、山田町、中学校の統合校舎は楳田町の林内地区に建設することに決り、近く着工する。新校舎は鉄筋コンクリート三...



【写真】魚網の手入に余念ない。船方さん。

6月15日は 信用金庫記念日です (信用金庫法施行日) 夜間金庫...日曜 祝祭日等の売上げ金保管に 貸金庫...有価証券 貴重品等の保管に <支店一覧> 東支店 いわき市平5町目 でんわ 8751 西支店 いわき市平豊間 でんわ 121・207 四支店 いわき市四倉 でんわ(代)2311

平信用金庫 いわき市平2町目10 電(代)4157



**男女従業員募る**  
いわき市三町目、大黒屋事業  
部は「いわきボーリング」を小名  
浜花畑町に、総工費一億七千八百  
万円を投じて建設中である。近々完  
成、八月下旬開場することとなつ  
た。

同ボーリング場には駐車を完  
備、健全なスポーツとして家族  
で楽しむのを目的として、  
同ボーリング場にはレストン  
喫茶室を併設する。新築都市は  
ふさわしい遊戯場とする方針であ  
る。

このため目下営業係、技術係、  
食費係、事務係など男女職員を募  
りかけている。募集の切は十七日  
面接は二十日午前七時から大黒屋  
互銀行平支店、申し込みは平蔵安

**自動車の光**  
りに注意

夜間走る車が互に交差する際、  
ライトを減光するよう規定されてい  
るが、これを実行する運転者のな  
んと少ないこと。その中でも目  
撃車と交差する際も減光していか  
る親切な者も

交差する時ヘッドライト視野  
がくらくら事故を起した例をみ  
れない。

自分がその立場になり事故を起し  
た思いを教えた減光を実行して

(小倉 馬目高)

**読者コーナー**  
投稿歓迎(原稿用紙六  
百字以内、匿名可)

**あす民社議**  
員団を結成

いわき民社議員団(会長佐瀬  
誠、副会長十四人)は十五日午後一  
時から常磐支所(合併)による結成  
総会を開いて次の役員を決めるこ  
とになった。

▽会長 佐瀬誠(常磐)▽副会長 小  
池広水(内郷) 同大橋伝太郎(田  
代)▽事務局長 斎藤晴夫(常磐) 幹  
事 高橋武(常磐) 新妻信吾(同)

**川部、省力を養鶏増産へ**  
耕地区整理が完成

いわき市の川部町が昨年度から  
行なっていた根小屋、橋本、芝原  
の三地区にまたがる水田約四十ヘ  
クタールの耕地整理事業が完成、  
いま田植えの最盛期だ。

農業構造改善事業の一つとして  
二十ヘクタールの耕地にしよう  
と総工費三千九百万円をかけたもの  
で、今後は機械化による省力栽培  
と共同作業を推進し、これまで十  
ヘクタールに及ぶ力を越えた努力を  
十五、六人に減らす。余った労力  
を養鶏に振り向け、九十五羽の農  
家が飼育している一戸当り五百羽  
を半ばに倍増し、農業経営の安定  
を図るのがねらいだ。

**15日新型コ**  
ロナ発表会

福島トヨペットK区の平蔵安所  
福島トヨペット内郷御前町では、あ  
るいわき市内御前町では、あ  
る

**私のスナップ**

クラスとい  
われた彼はそ  
う

**児童製作の**  
巣箱取付け

渡辺小校で  
警備隊小学校(下山田ばん校  
長)では去る愛鳥週間(にちなんで  
校庭周辺の桜の木や裏山の雑木に  
も合わせて同校児童の手でつくら  
れた六十五個の小鳥の巣箱を取り  
つけた。しばらくして、この巣箱

**山内主税(内郷) 高木良平(同)**  
志賀信吾(平) 小林周喜(勿来)  
石井芳江(警城)

**講堂などを公売**

十六日平支所で入札

いわき市平支所では平五小講堂  
および付属建物と豊井公民館、  
市営住宅一むねを十六日午前十一  
時から、一般競争入札で公売する  
なお希望者は現物をよく見て入札  
に参加されるよう呼びかけている  
建て物は七月二十日まで取りこ  
めるものほつきのこと。

**商店街**

サカイ食品店(平一町目)は初  
夏の味覚特売を十六日まで三日間  
ビン詰、カン詰、チーズ、飲みも  
のなど、地ものトマトは当日発表  
する。

**婦人学級** 四倉町中仁井  
田婦人学級は十四日午後八時から  
委員長まで四、四、六米つくり  
の稲作管理について、山内敬喜  
指導員の指導を受ける。

**釣**

大久川のス  
バまだ早い

十三日朝の五時から七時  
まで、久保町大久川尻にスバを  
漁つてみた。オイカワはおもろ  
いほど上がった。目的のスバはサツ  
パリだった。平九品寺、伊藤三郎  
の投げこみで磯つりをやめた。

十一日曜日久保町海岸でシー  
アの投げこみで磯つりをやめた。  
アサギサツチ物一本ツツウ  
はあたりがよく、十三本をあげた  
魚体はいつも十五センチから二  
十七センチのものであった。波は荒く  
にこつていたので条件はよくなか  
った。久之浜町幸紀

**宿務披露式**

常磐温泉組合社文芸部(平  
鈴木栄樹会長)は十五日午後一時  
から、このほど披露したホステス  
の社交クラブ披露式をおこなった。

**内小鳥の巣つけ**ははじまり、生  
きています。  
徒達が毎日ヒナを生れるのを喜  
【写真】取りつづけた巣箱

**宿務披露式**

常磐温泉組合社文芸部(平  
鈴木栄樹会長)は十五日午後一時  
から、このほど披露したホステス  
の社交クラブ披露式をおこなった。

**釣**

大久川のス  
バまだ早い



**内小鳥の巣つけ**ははじまり、生  
きています。  
徒達が毎日ヒナを生れるのを喜  
【写真】取りつづけた巣箱

定評ある呉服店  
緑を着る  
さわやかな風とともに……  
呉服の **三井**  
いわき市平・三町目 電4824

**ご婚礼家具**  
各種取揃えしました  
いわき信販チケットをご利用下さい  
**丸萬家具店**  
店舗 いわき市平四町目 電6633  
工場 いわき市平白銀町 電6634

常交  
ハイヤーの  
ご用命は  
常交タクシー  
T 2343・8733・5551  
フミヨサン ハナミサン ゴゴコイ

**佛目**  
平・新川町  
橋本屋

**行楽のシーズンです**  
お家族連れてたのしい行楽のお帰りにはお気軽にお  
寄り下さい  
・栄養たっぷりの天ぷらのだいご味をご賞味下さい  
いわき市平南町 電9191・9192

**小児科 高久医院**  
平・紺屋町 東宝ビル前  
電二五二三

新築のお住居に  
大黒保温風呂釜  
快適ズバリ  
風呂の店  
**大黒釜屋**  
いわき市平正月町19 電4583  
実演販売所前 電9251-2

御商談、会合、宴会には  
中華料理 **亜寿亭**  
割烹 **湖月亭**  
是非当店をご利用下さい(三十名位)  
ご予約は早めにお申し込み下さい  
いわき市平町(紅小路) 電二四四三

いわき市営 本場大スタンド新設  
**平けいじん**  
6月 17.18.19  
A6 B4 有料指定席完備 平駅から直通バスあり……5分  
発走 12時 無料駐車場増設 郡山場外売り場  
郡山市方八町(新設移転)  
平場外売り場 いわき市平字長橋町

安くてうまい**寿司**  
お家族連れのお会食にはお気軽にお越し下さ  
出前もいたしております  
いわき市平字橋小路 電三九五八  
**寿司 徳**



### NHKラジオ

- 6・00 じょうずな話し方
- 15 家庭音楽会
- 7・20 ニュース解説
- 7・30 上方春席 漫才
- 8・03 ニュース特集
- 9・15 趣味の手帳
- 30 科学千一夜
- 10・10 スポーツニュース
- 30 言葉の問題
- 11・05 音楽夜話
- 夢のハーモニー

### NHK

- 6・00 そろばん教室
- 20 基礎英語
- 40 英語会話
- 55 英語ニュース
- 7・00 ラジオ農業学校
- 15 基礎英語
- 30 中学生の勉強室
- 8・00 通信高校講座
- 現代国語3
- 20 生物
- 40 数学1第1部
- 9・00 英語A3
- 20 家庭一般
- 40 数学2A
- 10・00 気象通報
- 15 通信高校講座
- 35 倫理
- 20 フランス語入門
- 20 スペイン語入門
- 40 大学講座

### ラジオ福島

- 6・00 ニュースハイライト
- きょうのニュース
- 20 スポーツニュース
- 25 水曜ナイター
- 25 サングレイ対巨人
- 7・30 ナイター
- 7・30 ナイター
- 8・00 ワイドショー
- 9・30 ミュージックパレード
- 10・00 ヤング・ヤング・ヤング
- 20 ニュース
- 30 ガイダンス
- 30 ハイオンック
- 11・00 大学受験ラジオ講座
- 0・00 夜の名曲

### NHKテレビ

- 6・00 あすは君たちのもの
- 25 みんなのうた
- 30 素顔の青春
- 45 今朝の番組から
- 7・00 きょうのニュース
- 30 生活の知恵
- 8・00 青春気流
- 9・00 ニュース
- 25 ニュースの焦点
- 40 音楽の花ひらく
- 10・30 時の動き
- 11・10 NHK特派員報告
- 11・40 夜のアルバム
- 50 番組のおしらせ

洋服の10ヶ月払  
サンキョウ

### 福島テレビ

- 6・00 民報新聞ニュース
- 15 怪獣ブースガ
- 45 ニュースフラッシュ
- 55 国際ニュース
- 7・00 仮面の忍者
- 30 ドタンチ親子
- 8・00 お笑いカラー寄席
- 56 ニュース・スポット
- 9・00 夫婦百景
- 30 レモンのような女
- 10・00 おもしろ夫婦
- 11・00 民報新聞ニュース
- 10 FTVソング

### 教育テレビ

- 6・00 中国語講座
- 30 みんなの科学
- 7・00 英語会話
- 30 技能講座
- 8・00 教養特集
- 日本の原子力船
- 9・00 通信高校講座
- 英語A1
- 30 日本史
- 10・00 古典乙1
- 30 英語A3
- 11・00 数学1入門
- 25 やさしいドイツ語

## みもの きぎもの

### 生活の知恵

ひげ

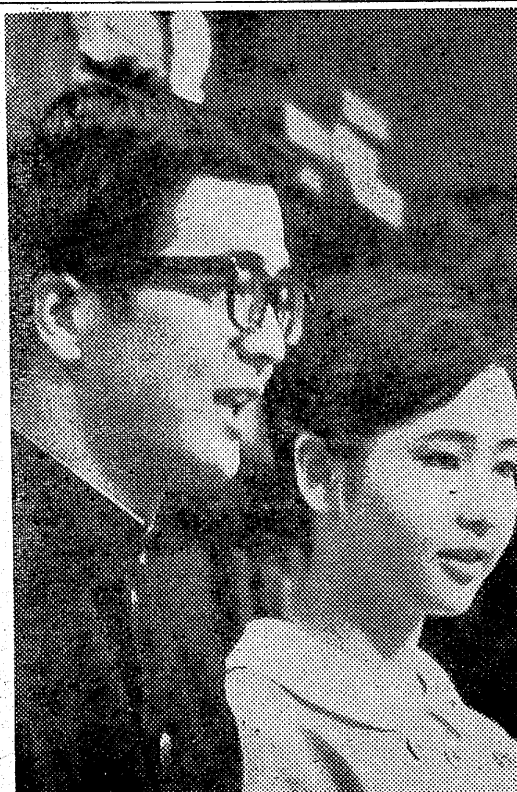
★NHKテレビ……14日

「総合後七・三〇」

男でいって、ヒゲは一種の宿命のようである。

一日一〇・五〇・八ミリ伸びるヒゲを剃るのに、普通、五分から十分、八分よければ十分以上も時間をかけ、道具も千円の出張カミソリから、数千円の舶来電気カミソリまで、実にさまざまである。

番組では「まき」・「なせ口のまわり」に毛が生えるのか」といって根本の疑問に始まり、「ネスミ」を使った動物実験、かみそりたヒゲの効用をいろいろ紹介する。



提供  
福島テレビ  
平三田小路  
電五〇三二

専攻するある女子大生グループの調査報告からきぎもの。最後に、ヒゲのその方、カミソリかみれなど、ヒゲの衛生学を紹介する。

出席は、動物学者の幸田川龍男、評論家の針生一郎、ニッガウィスキー社長の竹鶴政孝、医学博士の安田利あき、青山学院大学の女子大生のみなさん。

福島テレビ  
ドタンチ親子  
ババ泣かないで

後七・三〇

きぎものは、団地生活を取材中の流行作家有馬(有馬一郎)と、かかし丘小学校のPTA会場清川(清川虹子)とが、偶然

### 今週の映画案内

- ①世界語 六月二十日迄 電五三六
- ②飛騨の夕暮 六月二十日迄 電五三六
- ③飛騨の夕暮 六月二十日迄 電五三六
- ④飛騨の夕暮 六月二十日迄 電五三六
- ⑤飛騨の夕暮 六月二十日迄 電五三六
- ⑥飛騨の夕暮 六月二十日迄 電五三六
- ⑦飛騨の夕暮 六月二十日迄 電五三六
- ⑧飛騨の夕暮 六月二十日迄 電五三六
- ⑨飛騨の夕暮 六月二十日迄 電五三六
- ⑩飛騨の夕暮 六月二十日迄 電五三六

カラープリント  
24時間仕上  
全行程自動化完成  
D・P8時間仕上  
カメラのデパート

**田中**  
平駅前通り 電5024

咽喉科  
**高柳医院**  
高柳博一  
いわき市平白銀町三三 電四三三

目に青葉  
そろそろ夏布団  
のほしい季節です  
快い寝室の設計は

寝具の店  
**丸栄**  
(公会堂隣り)  
平支店 仲町20電話平7686  
草野店 草野駅前電平5221

夏家具  
◎和洋タンス  
新型三品セット  
※のれん、スタレ、ハイ帳  
テツキ椅子各種

**いとう家具店**  
いわき市平新川町 電話2464  
工場いわき市平大町 29-30

と通学・と通勤  
丸石の自転車  
オツダの自転車  
小、中、高用ツアール車各種在庫品各種

(株) **矢野商会**  
いわき市平白銀町十 電四五六六

募集  
女子事務員(二十才~三十才) 珠算出来る人一名  
男子セールス(運転免許保有者) 一名

看護婦・家政婦  
(資格を含む)  
頼みたい方また働きたい方は  
電話(平)2307番へ  
労働大臣認可  
看護婦紹介所  
家政婦紹介所  
いわき市平南町76

登録銘菓  
**平城**  
平あさ川

カレンダー・うちわ・広告マツチ  
中元歳暮用品  
増改築開店用品

贈答用品のデパート  
**嘉見家**  
いわき市平平大町 電5469

旅は安心して  
泊まれる宿  
旅館賠償責任保険加入

日本交通公社協定旅館  
日本観光旅館連盟会員

**旅館 甲陽館**  
いわき市平駅前 電(代)3181

高級パン  
洋菓子  
ハンの

**開花亭**  
いわき市平五丁目 電三三三三

マルシチ醤油  
お食事がおいしくなる  
マルシチ!!  
▽お買物は有馬店へ

法人 **竹林病院**  
院長 竹林貞吉  
所在地 いわき市平白銀町 電話(代)四二二番

診療科目  
整形外科・外科・内科  
小児科・泌尿器科  
理学療法科・放射線科