

読者コーナー

投稿歓迎！原稿用紙六、七、百字以内！署名もよろしく！

食品監理にご注意

これからわたしたちの心配のタネは食中毒です。いつも安心して食事をとれるような衛生観念を普及したり、食事を販売している

県、休猟区を指定

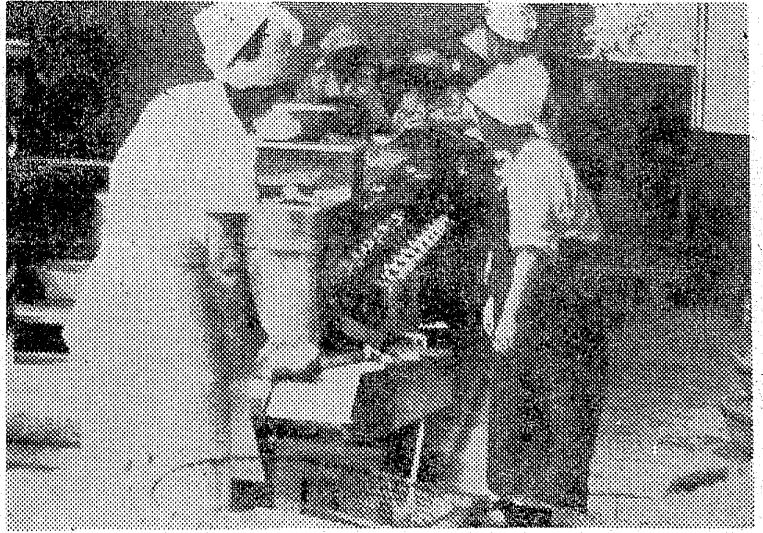
上桶売と荷路夫地区

県いわき林業事務所は川上桶売地区千五百ヘクタールと田人荷路夫地区六千ヘクタールを休猟区に指定することになり、十六日、

委員長に佐瀬氏

学校給食の運営委開く

常磐地区学校給食センターの運営委員会は、十六日午前十時から



学校給食の運営委員が開会中。佐瀬委員長が挨拶している。

私のスナツプ

常磐湯本町 善寺の藤文(戒住職) 本堂正面に二

24日県中体の陸上競技

二十九校が参加。第十回県中学校総合体育大会陸上競技のいわき市選は二十四日

漁船員の労働協定集団交渉

東北海員組合小浜支部は、十九、二十日の両日午後一時から

商店街

△金福寺 平四町日本前 夏祭りの準備中。セロロ上下、夏の文服(仕立上)など二割から五割まで減値中。

東映コーナー

東宝民劇の「父の手」と東映三夜の「あまの橋」が今月

壮麗無比！ 圧倒！ 魅了！ 空前の超大作！

戦争と平和

シネマスコープ 天色 総然

製作費110億円！ 撮影日数5カ年！ 世界文学史上に永遠の光を放つ 文豪トルストイの原作完璧映画化！！



上映時間 ①10:30 ②2:15 ③6:05

文部省特選 いわき映画鑑賞会推選 磐城女子高等学校 福島県立平第二高等学校推選

17日堂々封切 洋画は ひかり座

NHKラジオ 第一
6:00 土曜コンサート
15 家庭音楽会
7:20 ニュース解説
7:30 放送独演会
8:03 ニュース特集
きよしの国会
30 花のパレード
9:15 趣味の手帳
30 青少年を考える
10:10 スポーツニュース
15 ラジオリサイタル
11:05 物語 雨
25 夢のハーモニー

NHK 第二
6:00 定時制高校
40 英語会話
55 英語ニュース
7:00 ラジオ農業学校
15 新基礎英語
30 婦人学級
8:00 通信高校講座
現代国語3
20 生物
40 数学1第1部
9:00 英語A3
20 音楽1
20 音楽2A
10:00 気象通報
15 通信高校講座
世界史B
35 数学1入門
11:00 フランス語入門
20 中国語入門
40 大学講座 英語

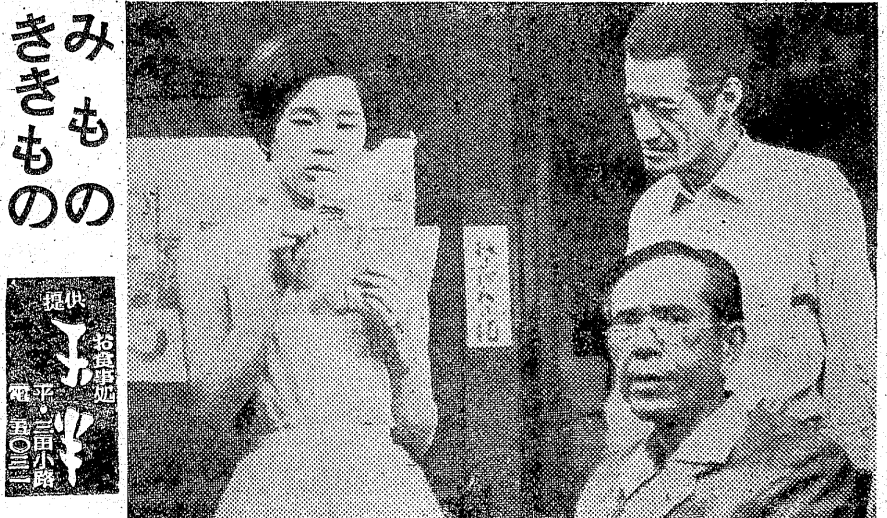
ラジオ福島
6:00 日本嵐波試レース展望
20 スポーツニュース
25 土曜ナイター
巨人対大洋
野球のない時
ナイタージョッキー
7:30 リクエストパレード
8:00 フォードショー
9:30 ミュージック・パレード
40 これからの中小企業
10:00 ヤング・ヤング・ヤング
20 ニュース
ガイダンスタイム
30 ミュージック・イン・ハイフオニック
11:00 大学受験ラジオ講座
0:00 夜の名曲

NHKテレビ
6:00 愛の一家 進路
25 みんなのうた
30 NHKハイライト
45 今晚の番組から
7:00 きよしのニュース
ある人生 公害係長
8:00 ドラマ ヒマワリさん
9:30 ニュース
ニュースの焦点
10:10 タイムトンネル
11:10 海外ニュース
経済展望
20 番組のおしらせ
55

福島テレビ
6:00 民友新聞ニュース
15 グリーンホーネット
45 ニュースブラッシュ
55 国際ニュース
7:00 黄金バット
窓からコンチワ
8:00 プロ野球 巨人対大洋
中止の時 特ダネ記者
ニュース・スポーツ
9:00 奥さまは大スター
30 結婚の条件
10:00 スター劇場
11:00 民友新聞ニュース
10 講報 八人目の男
04 FTVソング

教育テレビ
6:00 若い世代
30 みんなの科学
7:00 英語会話
30 ギター教室
8:00 教養特集
近代日本画の名作
9:00 通信高校講座
英語1
30 政治・経済
10:00 古典乙1
30 数学2A
11:00 数学1入門
25たのしいフランス語

洋服の10ヶ月払
サンキョウ



ある人生
「公害係長」
三鷹市四日市市役所公害対策課
公害対策係長 相松尚
三鷹市四日市はつい十年前程
前までは紡績と製紙を中心とし
た古い工業都市だった。昭和三十
十年前後から始まった日本の燃
料革命に伴って石油コンビナート
の造成は、四日市を近代的な
都市へ変革していった。ところが
が予期しない騒音が起った。画
琉酸ガスによる大気汚染である
多くの住民がせきせき患者にな
った。

ききもの
みきもの
NHKテレビ
ある人生
「公害係長」
三鷹市四日市市役所公害対策課
公害対策係長 相松尚
三鷹市四日市はつい十年前程
前までは紡績と製紙を中心とし
た古い工業都市だった。昭和三十
十年前後から始まった日本の燃
料革命に伴って石油コンビナート
の造成は、四日市を近代的な
都市へ変革していった。ところが
が予期しない騒音が起った。画
琉酸ガスによる大気汚染である
多くの住民がせきせき患者にな
った。

今週の映画案内
【平】
◎世界館 六月二十日迄 電三六
六、五五 さそり
八、二五 情炎
◎のり館 七月三日迄 電三六
六、〇五 ニュース
六、二〇 戦争と平和
◎東宝館 六月十九日迄 電三七
六、二〇 マダムアゼル
八、一五 夜のたむけ
◎東宝館 六月二十七日迄 電三三
六、四〇 大炬燵
八、二五 駅前学園

割烹旅館 心月荘
旅館 すみや
小宴会・お泊まりは 割烹旅館 丸丹
岩ぶろでひとふる浴びてユカタが
けのこ会食はまた涼味のあるもの
割烹旅館 三陽荘
旅館 花汀園
いわき市平新町 電三〇四・八七四一
いわき市平田町 電四二二
いわき市平田町 電三五六・四五三八
いわき市平田町 電三二七

いわき銘酒コーナー
第一銘酒コーナー
第二銘酒コーナー
常交タクシー
ハイヤーのご用命は常交タクシー
T 2343・8733・5551
平・紅小路 電話3633

美容と健康に
牛乳と玉子の
パバロア
いわき市平中央通り 電8513

滝口木材株式会社
建築、土木、新建材
総合センター
取組役社長 滝口貞雄
いわき市平高町十九 電五五四一五

カラープリント
24時間仕上
全行程自動化完成
D・P・8のデパート
カメラ
田中
平駅前通り 電5024

青葉薬品
近い・近い。
どこだ／そこだ／
駅より歩いて1分
青葉薬品
平駅前30米通り(アーケード街)
電話 四二三四

御贈答に.....
初夏の香り
貝焼き
特選蒲鉾
ゆうなぎ
高級品経節
新ワカメ
丸市屋本店
平・四町目 電2213