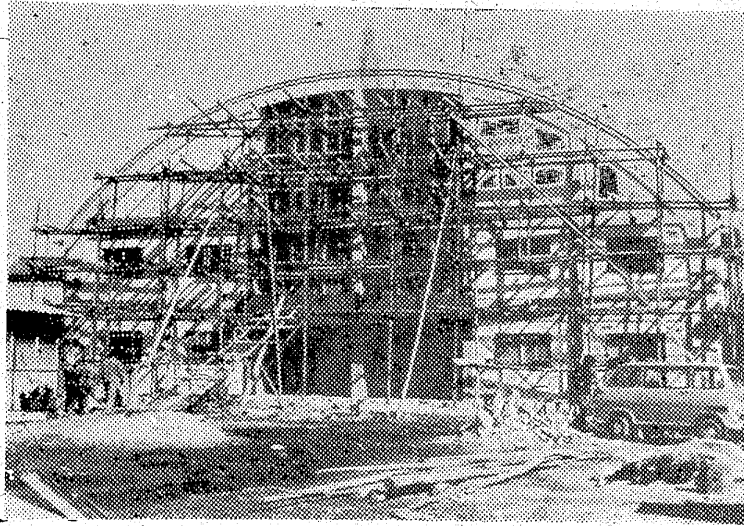


読者コーナー

お寺の値上りを改め

「結婚式の準備はもう済ませ、お寺に呼ばれるのを待たなければならない。お寺の値上りがひどい。お寺の値上りを改め、お寺の準備はもう済ませ、お寺に呼ばれるのを待たなければならない。お寺の値上りを改め、お寺の準備はもう済ませ、お寺に呼ばれるのを待たなければならない。」



体育館の落成式

十四日平二小校で行う

いわき市平第二小学校は、四月一日九月十日同校体育館が老朽のため改築に踏み切った。その完成を急いでいたが、この内外の工事は五月十四日午後二時三十分、新築した同体育館で、関係者が出席落成式をあげる。同館の建坪は八百平方メートル、鉄筋コンクリート造り、工費二千六百二十万円、平市志賀組(志賀)が建設。落成式は四月十四日午後二時三十分、いわき市平第二小学校で合宿練習をする。

国鉄平職員 宿泊所竣工
いわき市平白銀町の国鉄平職員宿泊所は十四日午前十一時から新築した同所竣工式を行なう。新築した同所は、いわき市平白銀町(六九)は十八年間、田勝野(六九)は十五年間、それぞれ民生委員として社会福祉に功績を顕し、この一月辞任したが、その功績をたたえて大臣表彰された。近々市当局を通じて伝達される。

9日に農村 統計協議会
いわき地区農村統計協議会は九日午前九時半から平市志賀組、石城教育会館で開き、地域の農家の動きの地域における農家所得について協議する。社会福祉功績で大臣表彰

春のモード



男の子のようなスカート
平ドレスメーカー女学院
モッズ調なジャケットと小さなスカート、ジャケットは黒地に白

統計協議会
いわき地区農村統計協議会は九日午前九時半から平市志賀組、石城教育会館で開き、地域の

矢野商会
丸石の自転車一台
お買い上げ毎バイレット万年筆一本進呈
オツダの自転車 一個進呈
小、中、高用ノート各種進呈

カラープリント
24時間仕上
全行程自動仕上
D.P.カメラ

田中
平駅前通り 電話5024

と通学・ご通勤
丸石の自転車一台
お買い上げ毎バイレット万年筆一本進呈
オツダの自転車 一個進呈
小、中、高用ノート各種進呈

(株) **矢野商会**
いわき市平才小橋小路、電話五五六
女子事務員(二十才~三十才) 珠算出来る人、一名
男子セーラーズ(運転免許保有者) 一名

神経痛・腰痛
活性ダブルB1=B1
ハイベストン
5ミリ25ミリ50ミリ

かぜねっ
タナベ感胃
カプセル錠
胃腸の働きを良くする
タナベ胃腸薬

MSCセンター
あこう薬局
平・ぎんぎ 電・2044

マルシチ醤油
お食事がおいしくなるマルシチ!!
▽お買物は有名店で

前売り券発売中!
大人 250円 (当日 300円) 学生 200円 (当日 250円)

17日から堂々封切 暖房備 ひかり座 電話 3338

ともひび

ねごひなはほしをこい
ついでに
ねむさな目をあげた
大きなからたをのほして
まるくなした

赤ちんの手
同小 六年
安齊えつ子

なすのかわらぬ
風が吹く
肉がしびれる
おののけ

赤ちんの手
同小 六年
安齊えつ子

私もこんなとき

あつたのかと思うと
おもわず
わらいだしてしまた

私のゆめは
ステューブス
ごん色の制服
すいごまわすな青空
なにもかも新鮮だ
私のゆめは
ステューブス

かむら子ねて
同小 六年
鈴木真美子

かむら子ねて
同小 六年
鈴木真美子

食べたりのない

ほろい
かわいらしいね
石がき

ならんでいる石がき
いらぬちがった
色の石がき
でほの石がき
私の歯のようた

かむら子ねて
同小 六年
佐藤時子

かむら子ねて
同小 六年
佐藤時子

かきの実

お便りの帰りの道
細い山道
通つて来た
あまの空が
美しくつたので
上を見た
すくすく頭の上で
かきの実が太陽の光で
ていつた

かきの実
同小 六年
大場洋子

かきの実
同小 六年
大場洋子

かきの実
同小 六年
大場洋子

病院

病院には
ぶらぶら
おひがする
しん祭の順にならぶ
私のはなが来た
なんだかちゆうじやきが
私をまわっているようだ

病院には
ぶらぶら
おひがする
しん祭の順にならぶ
私のはなが来た
なんだかちゆうじやきが
私をまわっているようだ

病院には
ぶらぶら
おひがする
しん祭の順にならぶ
私のはなが来た
なんだかちゆうじやきが
私をまわっているようだ

病院には
ぶらぶら
おひがする
しん祭の順にならぶ
私のはなが来た
なんだかちゆうじやきが
私をまわっているようだ

ぬい物

チクチク
今私ははじめて
にらめつ
何度かつても
指とほりが
仲がわるく
私の言つてを
聞いてくれない
チク

チクチク
今私ははじめて
にらめつ
何度かつても
指とほりが
仲がわるく
私の言つてを
聞いてくれない
チク

チクチク
今私ははじめて
にらめつ
何度かつても
指とほりが
仲がわるく
私の言つてを
聞いてくれない
チク

チクチク
今私ははじめて
にらめつ
何度かつても
指とほりが
仲がわるく
私の言つてを
聞いてくれない
チク

マルシチ醤油
お食事がおいしくなるマルシチ!!
▽お買物は有名店で

鐵道元高橋弥次石衛門商店今平市
持約店丸仙平水窪魚市場いわき市平

安くてうまい寿司
お家族連れのお会食にはお氣配りを感じて下さい
出前もいたします

寿司徳
いわき市平才小橋小路 電話三九五八

あこう薬局
平・ぎんぎ 電・2044

と通学・ご通勤
丸石の自転車一台
お買い上げ毎バイレット万年筆一本進呈
オツダの自転車 一個進呈
小、中、高用ノート各種進呈

(株) **矢野商会**
いわき市平才小橋小路、電話五五六
女子事務員(二十才~三十才) 珠算出来る人、一名
男子セーラーズ(運転免許保有者) 一名

田中
カラープリント
24時間仕上
全行程自動仕上
D.P.カメラ

平駅前通り 電話5024

ウォルト・ディズニー作品
メリー・ポピンズ

前売り券発売中!
大人 250円 (当日 300円) 学生 200円 (当日 250円)

17日から堂々封切 暖房備 ひかり座 電話 3338

南太平洋

前売り所(平)
金一町 沢屋
二丁目 エンドー帽子
三丁目 大地堂
大黒屋
四丁目 マルトモ書店
30メートル通り
市川パン店
純喫茶波
平読書クラブ
大坪商店
中野 労音事務局
★ひかり座窓口

