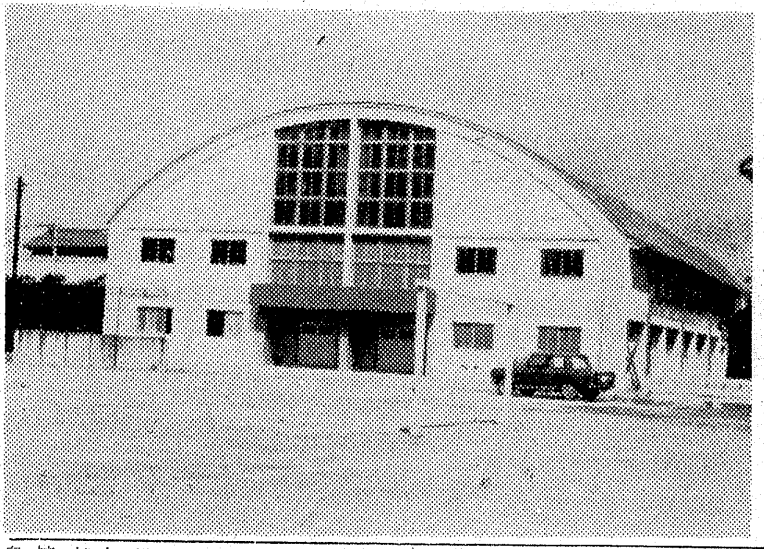






# 近代的な体育館

## 平二小父兄・児童も喜びにあふれ完工祝う



いわき市平二小(豊野仁校長)の体育館が、ほぼ完成し、十四日午後一時三十分から新築成った同校。体育館建設は旧跡跡地に昨年九月から工事を進めて、総工費千五百十万円を投じた鉄骨づくりの「カモガエ型」近代建築。プルと先生の会」は同館落成を祝って、また落成式の席上、体育館建設を

長瀬啓二氏(前同会長百沢易重)児童らに体向上にヒツタリとマッソチしている。敷地面積約八百平方メートルの同体育館には、更衣室、浴室、観客席約三百人が出席し、九月から工事を進めて、総工費千五百十万円を投じた鉄骨づくりの「カモガエ型」近代建築。プルと先生の会」は同館落成を祝って、また落成式の席上、体育館建設を

たせよと鉄棒やバスケットコートなどを運動器具を寄付児童たちから喜ばれている。

【写真】ついでに完成した平二小体育館

勿来ロータリークラブ  
新役員きめる  
いわき市勿来ロータリークラブはこのほど次のとおり新役員を決めた。▽会長 小沢栄太郎▽副会長 長 山下田勇▽幹事 山代喜七郎▽副幹事 秋山博敏▽会計 橋本秀孝▽副会計 手沢一郎▽SA 吉野幾重▽各委員長 峰口久太郎、下山田勇、福島利雄、根本明、三浦昭二、中根壽衛、藤木正雄、坂本喜、佐藤吉太郎、藤原重正、榎田

# 学校の跡地処分

## 十七日磐城で一般入札

いわき市は十七日午前十時から磐城支所で学校の跡地を売却することになった。公売にする学校跡は市内小名浜浜田の旧小名浜第一小学校(小名浜第二中学校跡、泉町字泉小学校跡)の三方所、入札券

# 首を強く打ち重傷

## 大型トラに追突され

十三日午前七時三十分ごろ、いわき市佐ぬか町八反田の国道で青森県弘前市清水沼田、運搬手黒澤金年(四三)運搬の木材を満載した大型トラックが前に進んでいたいわき市勿来町白米酒井原八一、大日本建設運搬手松田忠雄さん(二三)の大型トラックに追突した。このため松田さん首を強く打ち二か月のケガ。勿来警署の調べによると原因は黒澤のトラックのブレーキの故障。

# 磐城の観光と産業道

## 明年度まで全面舗装へ

石城七浜の海岸線を通る磐城四倉の観光と産業道(磐城二五キロ)は、来年度完成を目指す。このため地元の改良工事が進められている。改良工事は、磐城四倉の観光と産業道(磐城二五キロ)は、来年度完成を目指す。このため地元の改良工事が進められている。

# 企業の協業化講習会

中小企業協業化講習会は、二十八、二十九の両日、日輝で市民会館展示ホールで開催。▽二十八日「協業組合

# 江名町に消防署分遣所

市警署は、江名町に消防署分遣所を設置する。分遣所は、江名町に設置される。

# 職者の内定

今年度に入社される学校の教員内定は、いよいよ発表される。発表される。

# バイクに衝突してケガ

十四日午前六時五十分ごろ、常磐水野町千代鶴四九番地内県道で同町岡船内四六、常磐炭礦工員坂本の運搬するバイクと、湯本上流、労働者佐川善吉(六〇)さんの自動車と正面衝突、佐川さんは左手と頭に二週間のケガ、常磐警署の調べたが坂本の前方不注意。

# 高校長の退任

今年度に入社される学校の教員退任は、いよいよ発表される。発表される。

# 江名町に消防署分遣所

市警署は、江名町に消防署分遣所を設置する。分遣所は、江名町に設置される。

# 身近雑記



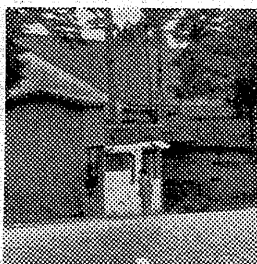
「電気灯ハ米国人ノ新發明ニシテ他ノ火ヲ用スルニ非ズシテ一ノエレキ機ヲ以テ火光ヲ発シ其光明數千町ノ遠手ニ達シ恰モ白晝ノ如シ美ニ日月ヲ除クノ外、之ト光ヲ同スルモノナシ」今から八十九年前の明治十一年三月二十五日、日本ではじめて電灯が灯された日の状景であつたことが残されている。

# 電気記念日

三月二十五日、日本ではじめて電灯が灯された日の状景であつたことが残されている。

# 清野長次郎

三月二十五日の電気記念日。清野長次郎の功績を記念する。



この写真が、清野長次郎の功績を記念するものである。

# 企業の協業化講習会

中小企業協業化講習会。協業化の重要性を学ぶ。

山光堂 造花・仏具専門の店  
プロパンの平酸素  
吉田解体  
松山医院  
平宅地建物取引所  
高級パン 洋菓子  
開花亭  
美ふじ

### NHKラジオ 第一

6・05	じょうずな話し方
15	家庭音楽会
7・00	ニュース
20	ニュース解説
30	浪曲 風雲大阪城
8・03	ニュース特集
9・00	ニュース
15	趣味の手帳
30	名人にきく
10・00	ニュース・ニュース
15	スポーツ・ニュース
30	きょうの問題
古典落語	
八五郎出世	
11・05	夢のハーモニ

### NHK 第二

6・00	そろばん教室
20	基礎英語
40	英語会話
55	英語ニュース
7・00	ラジオ農業学校
15	基礎英語
30	中学生の勉強室
8・00	通信高校講座 農業経営
20	数学1第2部
40	現・国語1
9・00	地学
20	日本史
40	現代語2
10・00	通信高校講座
15	通信高校講座
35	数学1入門
11・00	フランス語入門
20	ドイツ語入門
40	大学講座

### ラジオ福島

6・00	アタックオンポップス
10	タペのリズム
30	ラジオニュースネット
ワーク	
50	夜のディスクライン
7・00	歌謡曲でぶつとばせ
55	キング虹のメロデー
8・00	お笑い大行進
9・00	L盤アワー
30	ライオンミュージック
45	おしやれミュージック
10・00	ヤング・ヤング・ヤング
20	ニュース
30	ミュージック・イン
ハイブオニック	
11・00	大学受験ラジオ講座

### NHKテレビ

6・00	一直線 走れちびつこ
25	みんなのうた
30	風のある街
45	今晩の番組から
7・00	きょうのニュース
30	南極の海をさぐる
8・00	太陽の丘
9・00	ニュース
25	ニュースの焦点
40	芸能百選 落語
10・30	時の動き
11・10	日本の伝統 染
40	夜のアルバム
55	番組のお知らせ

### 福島テレビ

6・00	民友新聞ニュース
15	悟空の大冒険
45	ニュースフラッシュ
55	国際ニュース
7・00	マクマ大使
30	歌まね読本
8・00	歌謡曲ベストテン
56	FTVニュース
9・00	今年の恋
30	奥さまは魔女
10・00	真田幸村
11・00	大相撲ダイジェスト
30	民友新聞ニュース
40	FTVソング

### 教育テレビ

6・00	英語会話
30	みんなの科学
7・00	バイオリンの
おけいこ	
30	そろばん教室
8・00	教養特集
近代日本の歩み	
9・00	通信高校講座
数学1	
30	英語A2
10・00	現代国語3
30	数学2A
11・00	数学1入門
25	たのしいフランス語

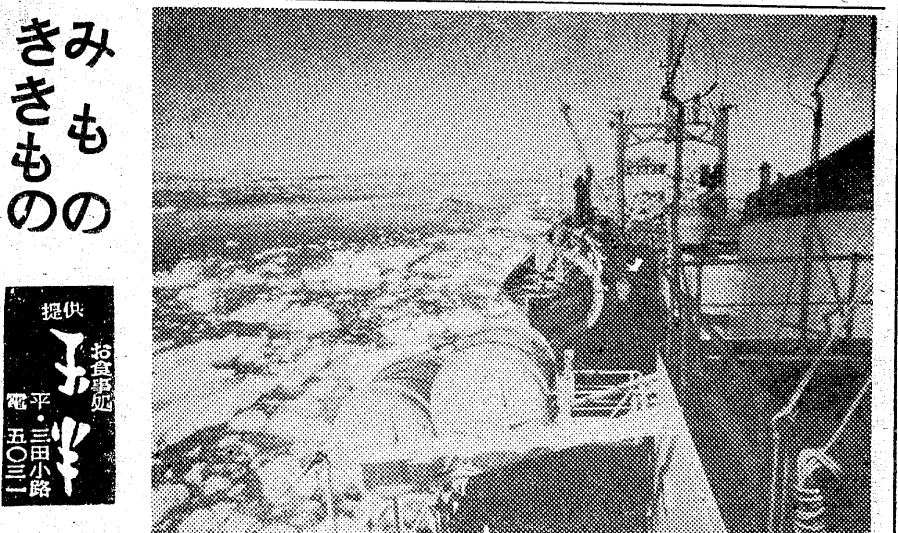
洋服の10ヶ月払  
**サンキョウ**

## 日本の伝統 「染」

—総合後—  
染織は、その民族の生活感情、風土と密接に結びついた伝統工芸ではない、それは、それぞれの時代の人々の生活、美に対する感覚を伝えるものである。かつて衣服を染めることは、虫よけ、病よけの意義が強かった。事実、日本の染織は、衣服の機能を果たし、その色、形、模様が多かった。しかし衣服が身を包む装飾としての価値を帯びるようになった。これからは、人はさまざまに個性を表現し、それによっても染織はさまざまに形を造るべきである。

わが国の染織技術は、他の伝統工芸の多くと同じように、奈良時代、中国から伝えられた。しかしわが国の祖先は、長い年月の間にさまざまな外来文化の影響を受けながらも、その中から外来の技術をたくみに取り入れ、日本の風土に適した独特の染物をつくり上げていった。特に室町以後江戸にかけて、友禅、しぼり、江戸小もん、しぼい味を醸す大島のぼりなど、わが国独特のもので色を完成していった。その結果江戸の職人文化は、貴族社会のものを町人のものとしてつくられてきたのである。それは、今なお閉鎖的な職人制度の中で多くの有名無名の人々に受けつがれてきた。

【写真】「曙の海を渡る」清水をわけて南極海をゆく海鷹丸



## きみもの ききもの

### ★NHKテレビ 14日

「染」

番組では、まず長い伝統を持つ日本の染の歴史をたどったあと、主に友禅を中心に、しぼり染、大島のぼり染、江戸小もん染の型紙づくりなどの美しい白模様の紹介がなされ、これらの伝統を伝える人たちの仕事と、その人々の生みだす日本の伝統美を考へる。

福島テレビ  
真田幸村  
関ヶ原

一後一〇〇一  
慶長五年九月十四日、夜にはいつて雨が激しく降りはじめた。ひたすら西へ移動する徳川家康の陣営に対して、石田三成、大谷吉継を中心とする西軍もまた関ヶ原を合戦場と定め松尾山麓一帯に陣陣した。

この陣営必死の努力にもかかわらず、徳川家康のほうはつた流石にまじわられた淀君は秀頼出陣の決定をめぐり、もはや西軍の勝利は確定的であった。しかし、あえて死にたいと知りながら大谷吉継は、あつ切りの決定的な小島川秀秋の陣と松尾山の裏下り、その軍勢を展露させたのである。

しゅうごに当る吉継の悲しな決意を知った真田幸村もまた吉継の軍勢五百をあくまで合戦に加わった。

### 今週の映画案内

【平】

◎世界	三月二十日迄電通
五、四〇	ごんたくれ
七、一五	若親分乗り込む
八、二五	兵隊やんき
◎のかり座	三月十六日迄電通
六、五〇	シエラマドレの決斗
八、二五	皆殺しのパラード
◎東映	三月二十日迄電通
五、四〇	ライオン号の威力
六、二七	絶対絶命
八、二七	絶対絶命

【東映】

◎東映三夜	三月二十日迄電通
六、四〇	博打打ち
八、三二	日本侠客伝白刃の盃
◎名画座	三月十四日迄
七、〇九	指にかけたる女
八、二四	獣の戯れ
◎平日	三月十四日迄電通
七、〇六	コルトはオレのパスポート
八、三一	若親分誕生
◎東宝	三月二十六日迄電通
六、五七	大爆笑
八、二七	絶対絶命

明15日公開!

天然色

# 随喜の涙

監督 小森白

主演 加山雄三 谷口朱里

煮えたる欲情 絶望の中の歓喜 今春最高の エロチックミステリー

新妻悦子 楠進一郎

名画座

佛具

平・新川町橋本屋

クリーニング

洗濯・防水

小松崎

平日午前電3343

登録銘菓

平城

平あさ川

ご通勤ご通学に...

丈夫ではきよい

自家製品 豊 富

靴のフカヤ

平・駅前 中央通り 電4668

タクシーは無線車

ご用命は

(平) 2640・2175~6

(好間) 5372

(草野) 5647

尼子タクシー

うな重 三五〇円

大蒲焼 三五〇円

釜めし 二〇〇円

鍋料理とお好み一品料理

(出前迅速)

喜司 江川

紅小路店 2727

平駅前店 2634

柳町店 4846

御商談、会合、宴会には

中華料理 亜寿亭

割烹 湖月

是非当店をご利用下さい(三十名位) (ご予約に応じてお任せ致します)

いわき市平田町(紅小路) 電話二四五・四四三三

近い・近い。どこだ、そこだ、駅より歩いて1分

青葉薬品

平駅前30米通り(アーケード街) 電話 四二三四

いわき市営 本場大スタンド新設 発走12時

# 平けいりん

3月19.20.21.25.26.27

A6,B4 郡山場外売り場 郡山市方八町(新設移転)

有料指定席完備 無料駐車場増設

ご婚礼 調達家具

◎和洋タンス 新型三品セット

※進学祝に机、椅子 本立て、本箱の特売

◎コタツ板特売中

家具のいとう

いわき市平新川町 電話2464

工場いわき市平大町 29~30

募集

女子店員(年令不問・通勤)

男子店員(16才以上・20才住込み)

※社会保険あり 宿舎完備 委細面談

江古前町 蛇の目

いわき市平三田小路 電三三八三