

# 荒かせぎ 春サバをガツポリ

○心づくしのハロン、サンイ漁船が、いわきの漁業の主役はサバに移ったが、いまもいまだにサバは昨年秋、北海沖から南下して来た最後の魚群の、塩屋崎から茨城日立沖の間が漁場。

○小名浜港から出ているサバ漁船は、江名の二船団を加えて計四船団、年間通じて多い船で約四億円、少ない船でも約二億円の成績。北部太平洋の平均一億八千万円をはるかに突破する長い成績を挙げた。

○サバの漁獲は、心配するほどのことではないというのが業界の見解だ。安定漁業だけに、ここ数年はサバ漁の風通しは明るい。北部太平洋の二昨年の漁獲は六千万ト、昨年は約四千万トだが、値が高く成績はよかった。これも昨年並みにいへばいいという。基地の小名浜港は、もうサバ漁船が大きな網を繰り出している。

## カメラアイ

**平コンパ**

・平駅前二層ビル地下 TEL・(23)3003

火災を予防し  
生命財産を守ろう

### 防災加工

当社は消防庁の厳重な検査を受けて合格した日本防炎協会の指定業者で 防災加工に関しては責任ある仕事をこなしております

適合施設登録番号甲N O2001

全国防災加工振興会員  
日本ドライクリーニング協会員

## オギノ

株式会社  
本社 いわき市内郷綴町一之坪61 電⑩1051  
平店 いわき市平字紺屋町13 電⑩5852

喫茶  
**藤 Fuji**

●営業時間 AM7:30~12:00  
●モーニングサービスPM1:00まで  
日曜・祝日はAM7:00~12:00  
●コーヒー●紅茶●ミルク●こぶ茶  
(スパゲティー・ハンバーグ・生野菜)  
つき¥150  
平駅前(世界館ビル隣)  
TEL・74-6517

### 金融

中小企業、サラリーマン  
低利、敏速

## 昭和商事

平・新川町九 電⑩〇〇二六

カメラのフジ  
ニューアートスタジオ  
平・南町(平大通り) 電74-4744



# 昨年 小中学生の輪禍は76人

## 帰宅後の事故が60%

### 多い自転車、とび出し

いわき市教育委員会では昨年四月から十二月まで、市内の小中学校百九校(小学生三万三千七百九十九人、中学生二万八千五百五十六人)が交通事故に遭った件数、発生状況を調査した結果、小中学生の発生件数は五十六件で、昨年より一件多くなった。発生状況は、中学生の発生件数は二十件と、昨年の五件が増加している。発生状況は、中学生は自転車乗行中二十六件、とびだし十五件を全体の五五〇分を占めているが、発生時間帯は登下校中は二十九件、帰宅後は三十三件となつてゐる。

小学生の交通事故発生件数は一に比較して、死亡事故などという

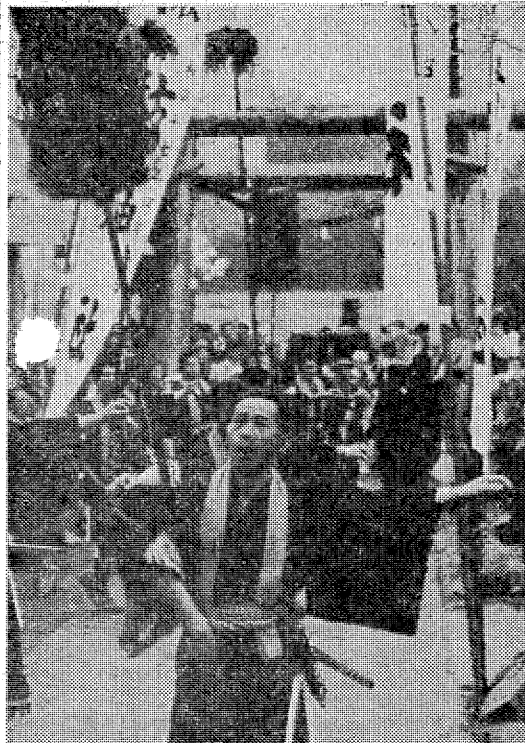
#### いわき市観光写真入選作品

##### 議長賞(カラーの部)

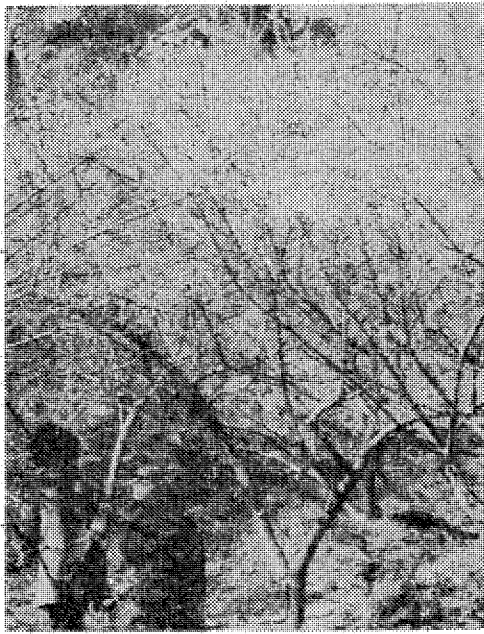
「双子振り」

平子田町 永山 淳

【寸評】むすびしし題材を正面切った取組が、主題意をうまく生かしている。バックをぼかして整理し、いかになるり勝ちな見物客を画面のぼりの旗で整理。迫力のある双子振りを促した手法は、まことに



#### 早咲きはもう満開 香り高い専称寺梅林



〇：名木五百本をそろえた梅の名所、平夏井の梅福山専称寺の梅林はすっかり紅らみ、早咲きの二十本近くは満開、ウグイスがとんで鳴く音が聞える。

〇：境内には売店の小屋がけちり始まって、今よういには十八日満開といわれるが、暖冬寒波だっの日照日からオープンする。その

前年は八月の死亡二人を含む九件を最高に、六月、七月と十月まで発生し、十二月の一件まで行状悪化した。中学生は各月一件から三件までない発生だが、五月の死亡一人を含む三件、七月、八月の夏休みに関連した各三件発生、十一月十八年度の交通安全教室の準備が、二月の各三件と発生状態も集中し

ているので、交通安全指導強化がのぞまれており、前年五月の三件が最高で残りの月は一件と一件と小学生の発生件数に対して減少している。

#### くらし筆

十年一言を言われずが、あひかえつて見ると、剣道のまわりの話を始めてから四十一年、よわいも五十三歳、全く夢の様に過ぎ去った年月です。

#### 剣道生活40年

大和田 一雄

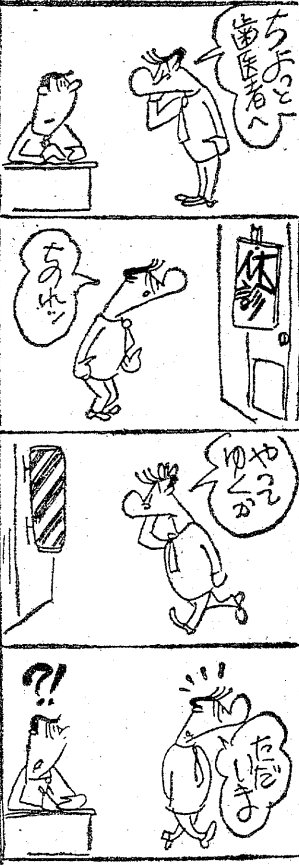
今各種のスポーツが、国民の間に普及され、増加は驚くほどですが、個々のスポーツの寿命を考へて見ます時に、我田引水などの剣道はその寿命の長いスポーツはな

現在私たちが「ついで」として愛好者は約百名、ほとんどが三十歳以上の人たちですが、五十三歳の私は三十番目の存在です。さきさきの名流の教習長さん七段高木長年先生や、小川町の元町七段段辺高保先生などは七十歳歳ですが、いまだ、かくしゃくとして、若者相手に数刻のけいこに、ひびきをたげている時であつたやうな次第です。

道場に集まる少年たちに先生と呼ばれ、道を教え、技を教えることと、さきさきの最大の楽しみがあります。剣道生活四十年にして、はじめて剣が術が道へと変わりつつある時であつたやうな次第です。

#### アアさん

7815 中島安男



【専称寺梅林の満開になった旧道】  
ころは二分咲きか。次の日照日の二十五日から月末にかけてが全山満開といわれるが、暖冬寒波だっの日照日からオープンする。その

日本橋三越で 県観光物産展  
県庁市共催の「福島県観光物産展」が十三日から十八日まで

浜のおみやげ・郷土の民芸  
いわきの再発見！郷土の民芸品  
おみやげなど なかなか珍しい  
ものが豊富です

丸布屋  
いわき市平字四町目 でんわ74-2213

なんばんせん  
とらいといわれる  
まことこの  
やきとりから  
さんじらえんの  
やきとり。  
ほか  
きせつものを  
やいてたべる  
みせ  
なんばんせん

やきとり(なんばんせん)  
**なんばんせん**  
平・世界館横丁 電(23)0631

風呂、住宅設備のことなら  
**大黒釜屋へ**

- ◆じょうぶで安全 ワンタッチタイムの.....大黒石風呂
- ◆厚鉄製 わきの早い 10年保障の.....大黒湯ボイラ
- ◆網製 石漏がきれい 高性能の.....大黒給湯機
- ◆わか独自の製法と悪臭最高級浴槽.....木曾特製浴槽

釜釜一槽  
石風呂  
大黒湯ボイラ  
大黒給湯機  
木曾特製浴槽

渡辺工業所  
本社・工場 いわき市平・正月町19 電話9251 店電1095







