

夕刊

いわき民報

いわき市平字田町63の7
いわき民報社
振替口座(郡山)4028
社務部 0246 1666
印刷部 0246 3380
社務部 0246 2380
本社支店 0246 22903

木材の百貨店
内外装用新素材
なんでもそろそろ
丸一材木店

午後から利用して
各支所の窓口業務を

響く市民生活

あすゼネストに突入

市民課窓口も停滞か

ゴミ収集はストップ

市立病院は診療続行

あす二十七日ゼネストに突入する。公務労の回帰は絶望視(正午現在)され、二十七日からの労七二時間ストで列車の運行は全面的にストップ。市職労の半日ストで、学校給食、幼稚園・保育所関係は一時閉鎖へ。交通機関はストップとなり、市民課窓口の停滞の恐れと、直接市民生活にひびく事態に直面するもの。また、市立病院については、人命尊重という見地から患者への診療は平常通り確保されると、組合側は認めている。



このほか全専売、全林野のストもあるが、市民生活には直接影響はない。金通、金電通の闘争地点が福島になって救われた格好。問題は市内最大の組織力を持つ市職労の動き。果敢にも時間内職場集会を行なうが、児童生徒の授業に影響はないという見方を市教委の見方。

市職労は半日スト

学校給食は影響なし

いわき市職労は二十七日午前八時半の執務時間から正午まで(時間半)の半日ストを初め実施する。すでに当高層からストは違法だという業務命令が出ているが、スト権の行使の年次大規模改善と社会保障制度の確立(五万円以上の賃上げ)最低賃金(月八千二百円)などの要求を掲げ、『保育所、幼稚園、学校給食、市立病院、清浄な環境、午前中は休日状態になるのを、理解と協力を願いたい』と、自治労連、島原本部のチラシを配り配布、スケッチャー半日スト決行を訴えた。

市内のトップを切っ
て昨年より五日も
早く始まった田植え
「渡辺町・鈴木さんの田で」
関係記事の面に

みよし
大納言小豆待宵の味をそのまますかし、あくまでもしっとりとしたソフトな口当たりは高級なお茶受けにご贈答に最適です

300円・700円
1,000円・1,300円

平・田町 23-7111

旅は安心して泊まれるお宿
(旅館賠償責任保険加入)

日本交通公社協定旅館
日本観光旅館連盟会員

旅館 **甲陽館**
いわき市平駅前
平 3181代

お言葉

市職労の半日ストは市民生活、とくにゴミ収集に大きな影響を及ぼすものだけに心配されたが、病院は完全診療、学校給食、保育所、幼稚園への影響は、組合側と調整して市民生活への影響を最小限に抑えることになった。

あすゼネスト関係記事2面に

ゴルフショップ S&N 移転記念オープンセール

超一流ゴルフ用品謝恩大バーゲン 5月1日~6日

ゴルフクラブ (国産最高級品)

A. クラブハーフセット・キャディーバック・シューズ・グローブ・ソックス・ヘッドカバー・ティーピン・帽子・スポーツタオル・9点セット
¥34,900を ¥23,900

B. クラブハーフセット・DX・キャディーバック・シューズ・グローブ・ソックス・ヘッドカバー・ティーピン・帽子・スポーツタオル・9点セット
¥46,000を ¥32,300

パワービルトスーパーサイティーション ほか舶来一流ゴルフクラブを豊富に取りそろえました

日替わり提供品	5月1日	ワンポイントゴルフウェア	1,000円
	5月2日	ゴルフグローブ	500円
	5月3日	ゴルフキャディーバック・ホストンバック	1,800円 / 1,650円
	5月4日	ゴルフボール・ダンロップ65他	50円
	5月5日	ゴルフスラックス	1,000円
	5月6日	ゴルフグローブ・ソックス・ウェア・シューズ半額	

ゴルフショップ **S&N**

●本 店 いわき市平字小太郎町(福島不動産ビル1階) 23-7191
いわき市平字材木町34 3-2262

●原町店 原町市栄町1丁目64

ビジネス喫茶 **オフィス** 同時オープン!

あす 国鉄全面ストップ

全自交ハイ 福島臨港鉄道も

国鉄ダイヤの大規模改訂のあす、春闘はいよいよ終盤のヤマ場を迎えた。二十六日には勤務が北海道、九州などで始まる。これに福島臨港鉄道、全自交鉄道の支店加盟のタクシー六社(百二十台)が二十四時間ストップに賛同する。空前の交通をストップする。この影響を受けて常磐線は長距離列車を中心に急ぎのストップとなり、通勤、通学生はバスかマイカーにたよるしかない。

水鉄管理局では国鉄、勤務の全面ストップに際しては、打め、これらの企業でも大きな影響が面してライキに反対するもの。三日前後、常磐線の各地区に常磐本部を設置、いわきでは平野地区、旅客輸送に万全を期すため、職員確保を図る作業を進めているが、まったく見通しがたっていない。



長距離の大半が運休

平駅には寝て待つ客も

二十四日から始まった国鉄、勤務の順次停止は、乗客のヤマ場を迎え、二十四日は全線ストップに突入した。常磐線の全列車も二十四日二十四時から運休。長距離列車が相次ぎ、市民の足音も静かになった。

同日午後、平野地区で、遅延列車が運休した。この中には二十五日、二十六日も始発が運休、遅延列車が運休した。この中には二十五日、二十六日も始発が運休、遅延列車が運休した。

バスで東京へ行ける

日立で常急 6時間、料金970円

二十七日からの週末と東京都市圏の列車は全面ストップになるが、常磐交通では常磐線バスを利用する。

連休 30日用に臨時列車

だがゼネストが心配

水鉄管理局は昨日の改正により、三十日の月曜は下り休日となる。このため、連休旅行客などの利用に三十日、急行一本、普通一本の合計二本の臨時列車を運行する。

県教組がきよ

う前夜集会

あす半日ストップ予定 県教組いわき支部(鈴木雅昭支部長、千七百員)は、二十七日の始発時刻から半日ストップを予定し、二十六日午後六時から市会館で前夜集会を開く。

ラッシュは全車放出

常交が通勤通学対策

同社の話では朝のラッシュの利用者は平日で約三万人。平野の降車人員は一日平均二万人。このうち八〇〇が通勤通学者だが、同日はマイカーの同乗者も相見込まれるので、当日のバス

警高でも平常通り始業

常交が通勤通学対策

市から一人、田村郡小野から三人が運送難生だが、いわきも常交バス、日立線バスを利用すれば問題はないとして、平日午前八時半から始業すること。常交生に流し汽笛が鳴らされた場合は運送難生に注意を促した。

会と催し

- 【市民会館】市防衛臨時総会(午前9時) ホール
- 【市民会館】市防衛臨時総会(午前9時) ホール
- 【市民会館】市防衛臨時総会(午前9時) ホール
- 【市民会館】市防衛臨時総会(午前9時) ホール
- 【市民会館】市防衛臨時総会(午前9時) ホール

あすの停電

- 【平野地区】(8時~11時) 幕の内、鶴岡の一部
- 【平野地区】(8時~11時) 幕の内、鶴岡の一部
- 【平野地区】(8時~11時) 幕の内、鶴岡の一部

火災お見舞い

二十五日午後一時二十分ごろ三和町下永井の山林火災の際、お見舞いを贈りました。お見舞い金五万円を贈りました。

常洋商事株式会社

代表取締役 阿部 益 申
いわき市内郷町金五五 電話1001

五月人形 展示即売会

家具のマルミヤ

電話番号変更のお知らせ
本店(26) 3544代
金坂店 26-3561

鳥啼き 魚の目に涙

揚げたての天ぷらひとつずつ 供する

- 天ぷら御定食 500円
- 天ぷら 500円
- お好み天ぷら 250円
- 天どん 250円

＜午前11時~午後10時半＞
本格派の舌ざわり

ふら 天山

＜マルサビル1階＞
平野前 TEL. 43820

花乃木

いわき市平野前中央通り
電話23-1789

鼎談 道ばたの神々を語る

(下)

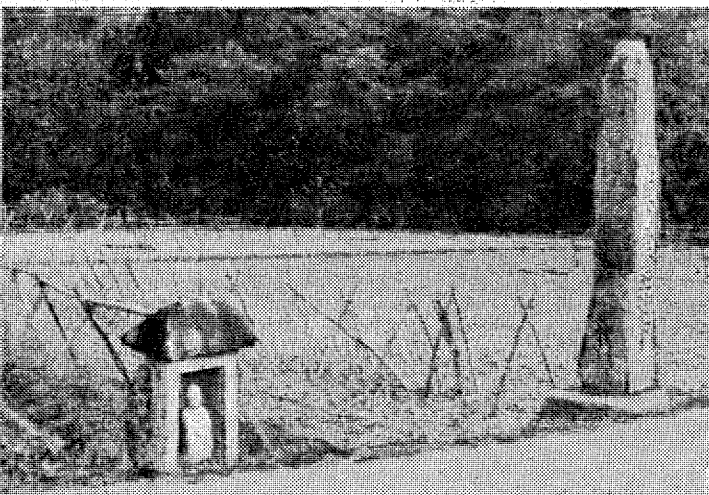
木暮 現在までいろいろな要求したアンパをばたに使用されたものは、大体次のようなものである。小名浜古塔を通過して簡単に説明をすれば、冷泉町境内にある。

待たれる続編の連載

●「子待塔」 奥町下山などの、海岸に面した村々に多く見られる。大黒天信仰のもので、土壇に「子待」をまつと云う。

続編に予定される供養塔 子待塔 雷神など十六塔

●「大地蔵尊」 六地藏尊は、迷途に陥る者や人間を救うものとして、かじりて六体の像が建立し、信仰されてきた。一枚の石板に、大地蔵尊と刻まれたものも珍しく、富津町の石垣で見られた。



●「女屋塔」 雷田町の出蔵寺境内に見られる。供養塔の中でも特別なものとして、平瀬の女郎のために建立した供養塔と云われている。

胃腸に特効のペンペン草

歯に良薬のハコベ草

●「ハコベ草」 漢方は民間療法として古くから、さまざまな病に用いられてきた。生活の知恵として発見して活用してきた。ハコベ草は、天然薬であり、あつちの草である。ハコベ草の根は、現代人に不足している各種のミネラルを多分に含んでおり、かつ、加工食摂取による体内の毒素を排出する作用を有している。

春の野に萌える薬草

●「ハコベ草」 田野に多く生えている。ハコベ草は、春の野に萌える薬草である。ハコベ草の根は、現代人に不足している各種のミネラルを多分に含んでおり、かつ、加工食摂取による体内の毒素を排出する作用を有している。

●「ハコベ草」 漢方は古くから民間療法として古くから、さまざまな病に用いられてきた。生活の知恵として発見して活用してきた。ハコベ草は、天然薬であり、あつちの草である。ハコベ草の根は、現代人に不足している各種のミネラルを多分に含んでおり、かつ、加工食摂取による体内の毒素を排出する作用を有している。

人の和で 企業が伸びる **ユニフォーム**

白作業服 制服

ユニフォーム総合商社

株式会社 **タケノコ**

いわき市内郷御殿町久世原(6号国道 共立病院前) 電話2910

ご婚礼家具一式

現代感覚を取り入れたユニークな風格ある豪華家具を特別価格で大奉仕中です。はめ込みタンス・茶ダンスなども相談に応じ設計・取り付けいたします

佐藤木工所 平下神谷草野小前

佐藤喜代次 電話 2330

湯本の **鳥居**

電話 3511

塩屋ふとん店

いわき市常盤湯本町

電話 2474

カバンは **フクヤマ**

平・2 電話 2317

工場直送の新鮮な **キリン生ビール** を始めました

五〇〇円 箱詰し 二〇〇円

いっしょに **鳥居**

いわき市平・駅前マルサビル地下 電話 2110

老人と子供を交通事故から守りましょう

電話 3071 8434

株式会社 **平タクシー**

平・六丁目 電話 2445 4751

家ごとに国旗 国旗一式 卸し・小売り

さかいや本店

平・六丁目 電話 2445 4751

車はあるんだが 運転者がいない! こんな時は **電二六二四六二**

プロの運転者を派遣します (酒飲み以外は前日までご予約下さい)

内郷内町 **いわき運行代行会**

金融

・小口信用貸し付け

・担保貸し付け

・三協商事

平・山町(四) 電話 2315

古本高値買い入れ

白銀書房

平・駅前 白銀通り 電話 2840

宴会・会食に35名様まで承っております 宴会室をご利用ください

中国料理 **桃園** Chinese restaurant

5・6人さまに便利な中国風枝敷

平・駅前不二ビル2F (74) 3048

商売繁盛へのご招待

当社が誇る専門機械設備による製造が 格安料金で受注できます

★カーボン付き伝票

★両面印刷

★多量の印刷

★ナンバー入れ印刷

例 領収書・納品書・請求書・見積書 喫茶伝票など

■年会会員の制度があります(特別割引)

いわき印刷

平・神谷字十二所24 電話 34-2049

壁材 建築金具 土建諸機械

株式会社 **小宅商店**

いわき市平字大町 電話 23618

花ごよみスプーン (サービス券10枚) と 舶来タバコ (サービス券15枚) の サービス実施中 期間 1月1日~11月30日

タカオ

平・駅前 不二ビル2F 電話 23-7127・3952



みももの

だいたいの形

福島中央夜10:00

「新番組」

人情に弱い女一心太助

福島中央夜10:00

志村歌(山岡久乃)と愛(水前寺清子)の結婚

は深川から越してきた命は元氣(石坂浩二)

福島中央夜10:00

「日本のチエツカ」

福島中央夜10:00

愛よ、いそげ

福島中央夜10:00

生写朝顔話

福島中央夜10:00

ききもの

福島中央夜10:00

生写朝顔話

福島中央夜10:00

ききもの

福島中央夜10:00

生写朝顔話

福島中央夜10:00

ききもの

福島中央夜10:00

生写朝顔話

福島中央夜10:00

第二の人生

編纂長のキキ入りで「芸術公論」の面々が集った...

「魚」は、土産計画で深川を立ちのき山の手...

「日本のチエツカ」...

愛よ、いそげ...

生写朝顔話...

ききもの...

生写朝顔話...

ききもの...

生写朝顔話...

ききもの...

よそではいい子

おゆきも屋ケンちゃん...

「よそではいい子」...

「よそではいい子」...

「よそではいい子」...

「よそではいい子」...

「よそではいい子」...

「よそではいい子」...

「よそではいい子」...

「よそではいい子」...

「よそではいい子」...



歌(山岡久乃)・愛(水前寺清子)の娘は深川から越してきた命は元氣(石坂浩二)

「よそではいい子」...

「よそではいい子」...

「よそではいい子」...

「よそではいい子」...

「よそではいい子」...

「よそではいい子」...

「よそではいい子」...

「よそではいい子」...

NHKテレビ ☆印は白黒

NHK教育 ☆印は白黒

福島テレビ ☆印は白黒

福島中央テレビ ☆印は白黒

今夜の番組

NHK第1 1340KC

NHK第2 1540KC

ラジオ福島 1050KC

F M 放送 ☆印はステレオ

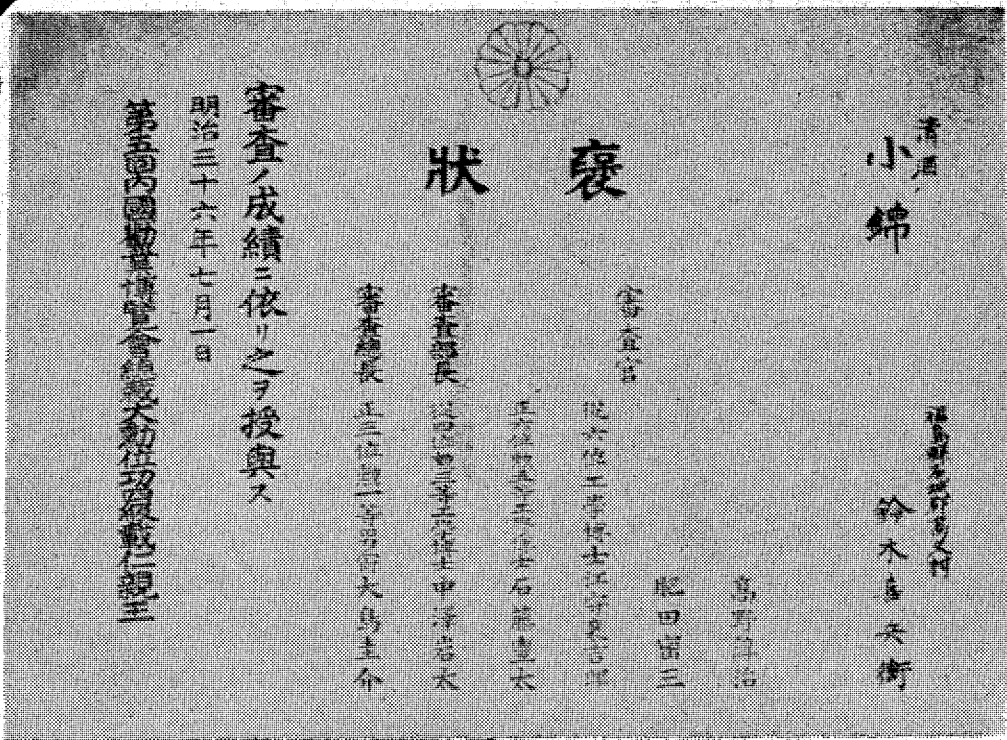
田中スタジオ カメラの田中

生写朝顔話 浜松小屋の段

高度福祉社会の像

テーブルマナー教室・歓送迎会をどうぞ... RESTAURANT BRASIL

田中スタジオ カメラの田中



これがその証明書です



横綱「小錦」のしこ名 清酒「小錦」の名は横綱からいただいたものです。明治時代の横綱で男前だった「小錦」が平座で興行したおり、杜氏の平田吉五郎（酒づくりの名人でニックネームがダルマおやじ）がほれこみ、しこ名をもらい、平座に大垂れ幕を掲げて宣伝したのがはじまりです。

菊花のご紋章入り表彰状 鈴木家は代々庄屋をつとめ、文政2年（1819）から地酒をつくっていましたが、4代目鈴木喜兵衛（旧高久村々長）の頃から本格的な酒づくりに乗り出し、明治36年7月1日、東京で行なわれた第5回国産博覧会には地酒76点が出品、その中で「小錦」だけが、名誉ある菊花のご紋章入り表彰状をいただきました。これで石城酒が全国の代表的な美酒に格付けされたのです。

炭鉱酒の汚名返上 ところが、戦時中の生産統制や戦後の炭鉱酒の汚名などで、石城酒は次第に衰微し、最近は大手メーカーの進出から桶売りを余儀なくされ、いつの間にかカゲが薄れてきました。でも伝統ある天下の名酒をこのまますたれさせるわけにはいきません。

「小錦」が「こにしき」に 銘酒「小錦」は、いわき市誕生にあやかり、漢字名から「ひらかな」へと変身しました。これを機に、からだに一番よい、ふるさとの酒を大いに愛飲くださいますようお願い申し上げます。

代表取締役 鈴木喜平

健康づくりに
ふるさとの酒

天下の銘酒です

清酒
こにしき
は



醸造元

合名会社 鈴喜酒造店

いわき市神谷作字古歴敷23 ☎39-2240



ハマは初夏の風情

「潮干狩り」たけなわ

チョットだけつめたいが 沖の灯台まで遠浅の水清海岸の磯は水がきれい 海の幸も多く春の潮干狩り 夏は海水浴に絶好

クボ貝(ナンコ貝) 磯に住む巻き貝でタニシそっくり 地元の人にはゆでて肉をようじで引き出してたべる

水先案内: クボ貝はカラに海藻がついて見つけにくい 地元のオバサンは良きガイドだ



〇: いわきの海岸でも潮干狩りができる。磯遊びで海水浴で有名な磐城の水崎海岸は、沖の灯台のあるところまで遠浅で、潮干狩りには絶好の場所。もう初夏のような暖かさもあってこのころ、地元の人やマイカー族が訪れて、にぎわっている。

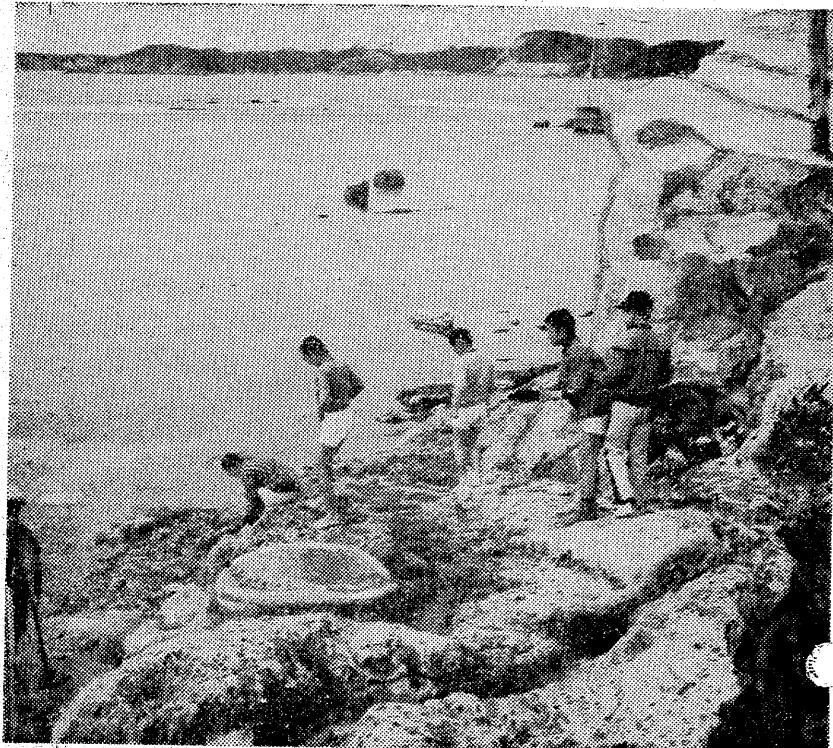
〇: ハマグリやアサリなどは少ないが、地場ものシエウリ貝、クボ貝、ウニ、ナマコなどが取れ、灯台付近の磯では、ワカメ、テングサなどの海藻取りも楽しめる。

〇: 観光的な風光にも恵まれ、ヘン石・アワビ石の姿に似た奇石がある。この石、イタスラすると風にはな、疫病がはるなどの伝説もあるほど。観光と美談の同海岸は人気を集めている。

カメラアイ



自然の奇岩 防波堤の取りつけ部にある岩礁は磯への降り口 ここには自然がくっつけた奇妙な作品 ヘン石・アワビ石がある ▼オワン状の石がアワビ石 ▲



専用駐車場完備
※診療時間 午前9時～午後6時

医療法人 松尾病院

平・大町9 ☎74-4421~2

平	平	常交タクシー
平	平	6号国道
平	平	元東北電力
平	平	当院
平	平	駐車場

内科・循環器科

佐藤医院

院長 佐藤 誠

平字研町(松ヶ岡公園入り口) ☎4871

●パタマキ売ります
小型1台 700円 3ト車2,000円
※配達いたします
襦(ふすま)障子
張り替えいたします
出張可(多少にかかわらず)

川村製材所
平字佃町1の2 ☎5382

財団法人 **新田目病院**

院長 新田目 五郎

本院 いわき市平字平小路 ☎四三二七〇八
分院 いわき市平字平小川字安草 ☎四三二九

●入院随時

高柳医院

院長 高柳博一

いわき市平字駅前 ☎三八五八

小児科 **松本医院**

院長 松本 勝衛

いわき市平字平字三十九町八番の一
(平字電所となり) ☎八六七〇

●内科
●皮膚科
●放射線科

蓮沼医院

院長 蓮沼 清夫

いわき市平字平字平字(旧平字橋まわ) ☎五五二六

皮膚科・泌尿器科・性病科

木村皮膚科医院

いわき市平字木村町(栗葉館前) ☎六六三三

若松医院

内科 小児科 胃腸科

院長 若松 寿彦

いわき市平字大町二四 ☎三五〇五

小児科

高久医院

いわき市平字榎屋町
☎二五一一三

