

夕刊 いわき民報

いわき市平字田町63の7
いわき民報社
電話 0246 21666
0246 23360
0246 23380
0246 23800
0246 22903

御婚礼用
家具は…
漆器類 御贈答品
の御用命はぜひ…
平家具センター
あるが
いわき市平字田町
銀座通り電2223

大平画伯が「松嶺雨収」を出版

欧米めざす南画展
第十三回日本南画院展は二月二十五日から三日まで東京・上野の都美術館で東京展を皮切りに、京都展、大阪展と引き継ぎ開催され、この日も一昨年に引き続き欧米への選抜展が計画されている。

いわき市出身の大平華風画伯は「松嶺雨収」の力作を出品、大いに気を取り直している。

【松嶺画伯】
二月二十八日
いわき市平字

整備進む小名浜港

大剣防波堤などを建設 48年度は60億円投入 運輸省直轄事業決まる

東北一を誇る小名浜港の四十八年度建設計画が、新年度から大剣防波堤の新設(一部)をはじめ、第一西防波堤、三防波堤のかさ上げその他事業がはじまる。これは第四次港湾整備五年計画(四十六、五十年度)に基づき、新たに着手するのは大剣防波堤の新設と第一西防波堤、三防波堤のかさ上げ工事だけ。その他は四十七年度の継続事業で、四十八年度運輸省直轄事業費は六億六千二百万円。

富士興産用の航路も

大剣防波堤は延長五百一十メートル、五十四層を現在の高さ五層と一層、波堤は延長四百二十五・五層を、二百五十層と取り上げられ、かさ上げして六層に改め、テトラ、まの四層から二層高くかさ上げの、また第一西防波堤は、延長三百一十メートル、三層防波堤、手を加え五層にして三角波を消せんせつ、第一西防波堤、第二西防波堤、漁港区に出入りする漁船の安全をはかるはかりでなく、第一、第二防波堤の機能を高める。

また継続事業として行なわれるものは富士興産専用航路の航路のしゅんせつと藤原頭の泊地しゅんせつ、第一西防波堤、第二西防波堤の延長など。富士興産専用航路の航路は水深マイナス十五層にして七万五千トンのタンカーが入出港を可能にする。藤原頭の泊地は二十四万三千平方メートル、スノージョイントするが、この二つはしゅんせつ工事は四十八年度中に終わる予定。

かさ上げ急ピッチ

波堤の延長など。富士興産専用航路の航路は水深マイナス十五層にして七万五千トンのタンカーが入出港を可能にする。藤原頭の泊地は二十四万三千平方メートル、スノージョイントするが、この二つはしゅんせつ工事は四十八年度中に終わる予定。

胸ふくらませ進学・就職へ

○きょう一日、いわき市内では創立十三、私立の十四校で卒業式が行なわれた。波蘭山荘事件をはじめ、学生の政治運動花やかった昨年、に比べ、この日は緊張もなげ、お祝いとお別れの儀式になった。

○この日いわき市を訪れた木村知事は警備高と勿来高の卒業式に出席、大和田市長は東京での会議に公用出張して祝辞だけ、学校長、PTA会長の祝辞と生徒の答辞と、卒業証書を手に校門を出る卒業生たち(彼女)。



PHENIX DIAMOND

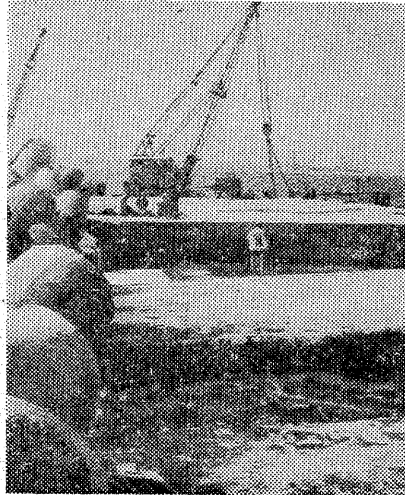
宝石はワタナベでお選びください
時計 黄金 万年筆
眼鏡

7777

銀座店/平・田町 電44732
六町目店/平・六町目 電2828
榎田店/台町通り 電2828

田町、こども会館総合福祉式場
で奉式した平下神谷山ノ内の藤崎美幸・晴江さん夫妻は、ウエディングケーキを披露された。

【工事】が準備されている小名浜港



メンズショップ

生き生きとした若者の感覚
一流ブランドの品を求めました

いわき市平字駅前中央通り74-3853

「あじ」のケーキでひなまつり

- ひなあられ……200円
- 上生ひな雛子……500円
- ひなボックス……600円
- 小物ひなケーキ……100円
- ひなケーキ……550円・800円・1,100円
- 三色大福……300円(10コ入)
- ひな三ツ盛……600円・750円

お菓子の専門店
じゃんがらを舗
みよ

福島ビル
常盤ハイツセンター
日直店 高花店 榎田店 勿来店
福島ビル
平本店 平・駅前店
平・榎田店
平・工場
榎田店
小名浜店



「道ばたの神々」

カヲトモ 木暮 幸雄

この山の神は、三和町上水井の高戸部落で、真新井の高戸部落に見たもの。美しい常葉が、山の神や新藤で作った「歩道」に植えられている。道筋にあるこの神は、山中の孤島といった感じである。ひっそりと静かな家が、話かけたが耳が遠く、話がおぼろげでない。

山の神

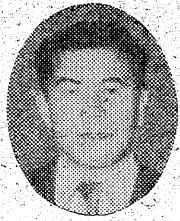
三和町上水井の高戸部落で
山仕事の無事に
願いこめて

あれが、どの家も出払っているのか、人の子ひびく。山の仕事の無事に願う。山の神は静かな家。秋の氏立の中に見られた。秋の氏立の中に見られた。秋の氏立の中に見られた。

「道ばたの神々」
連載にあたって

福島県立小名浜高等学校

教諭 木暮 幸雄



かしの村や村の路傍に、今でも多くの供養塔を見ることが出来る。その大抵は村人たちの心算の中であつた。伝承されて来た神々の神である。現代の生活様式が激変するにつれて、神々の神々中心として行なわれていた信仰行事も次第に薄れ、忘れられていく。その神々の神々中心として行なわれていた信仰行事も次第に薄れ、忘れられていく。

山鳩短歌会

二月詠草集

- ① 山鳩の地は、いかに果てしなく受の露地にて、いかに風吹きすむ。 飛田 加津
② 冬を吹く雪の天へ、あまのたひらき。 松崎 春草
③ 春の雨を、あまの天へ、あまのたひらき。 松崎 春草
④ 母の笑顔、いかに、いかに、いかに。 松崎 春草
⑤ 山鳩の地は、いかに果てしなく受の露地にて、いかに風吹きすむ。 飛田 加津
⑥ 冬を吹く雪の天へ、あまのたひらき。 松崎 春草
⑦ 春の雨を、あまの天へ、あまのたひらき。 松崎 春草
⑧ 母の笑顔、いかに、いかに、いかに。 松崎 春草

サヨウナラ 3月4日(日)まで
世界の絵本まつり ヤマニ書房・二町目本店
いわき市平・二町目 TEL・23-3481

春にさまがけ感謝をこめて割り引きセールのお知らせ!
3月1日(木)→3日(土)

昨年末にファッションハウス
ツタをオープン
新春そうそう2旬にわたって
ファッションの都パリをはじめ
ローマやロンドンのモードを
研修視察してまいりました
その間皆様から多大のごひい
きをいただきました感謝の意
を表し今後ますます値上がり
する京都の手描きシルクや舶
来品の1点もの…刺しゅう柄
のウールジョーゼットなど他
に類のない品を取りそろえま
した
※点数に限りがありますから
この際お早めにお越しのほ
どお願いいたします
ご婦人の店
ティー・ルーム
ローザ
お気軽にご利用下さい
2F TEL・23-4129

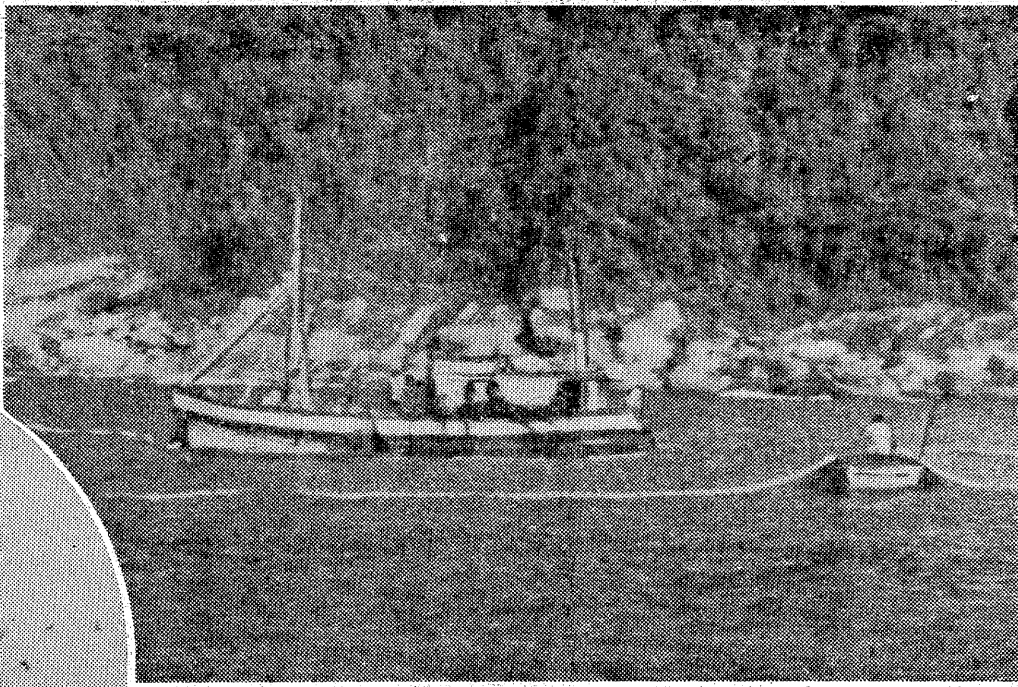
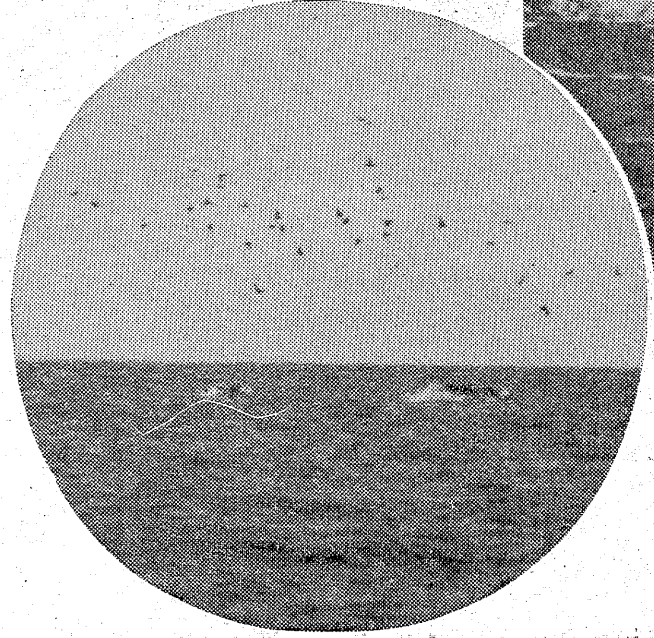


ファッションハウス ツタ
いわき市平・田町5 TEL・74-4251
(富士銀行平支店直裏通り) TEL・23-4129

カラアイ

提供 いわき市小名浜
株式会社興洋、社長
高村大五さん

ブラジル沿岸は魚群が多い マグロやイルカの大型魚が白波を立って遊泳する姿が見られた 上空には鯊魚を示す鳥が飛び回ってうらやましい限り



ブラジルでは巻網船が陸岸すれすれのところで操業している 現地の漁法はおくれているが 魚が豊富なので 商売になっている

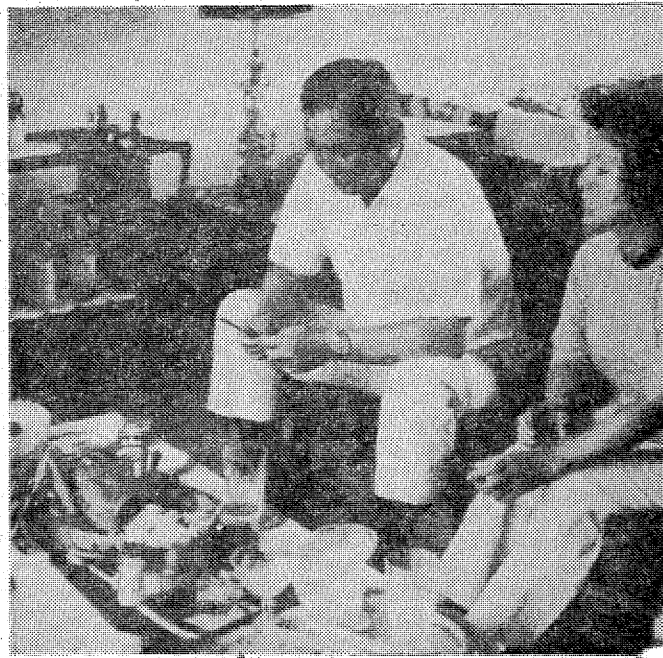
ブラジルの漁業を見てきた記

小名浜興洋の高村大五さん

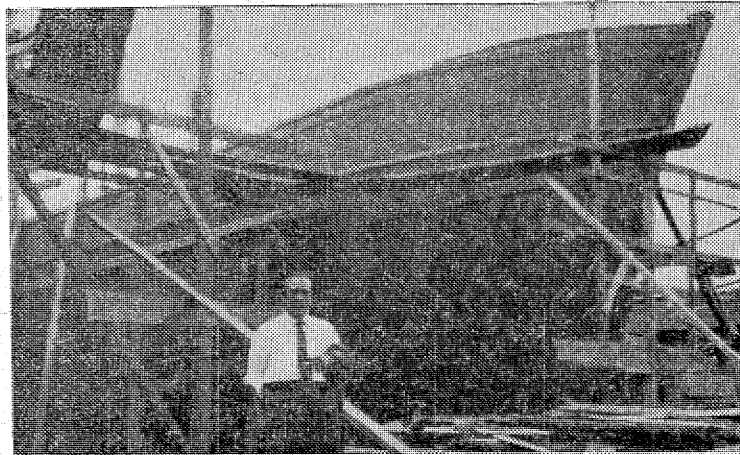
○ブラジルの漁業は、少くもお役に立つといういわき市小名浜上神白手産、漁業省力化機械メーカー「興洋」の高村大五さんが、ブラジルの商社の招きにより、約二週間各地を飛び歩いて来た。○一月二十九日羽田を立ち、米田経由で三十一日朝サンパウロに着き、翌二月一日同市に到着して、翌二月十二日羽田に帰った。この旅行は「興洋」の省力化機械を売り込むという目的が強く、販路開拓に強い自信を深めた。

○招いたのはサンパウロの日系商社で、サントスに工場を持つシャネイロの商社中心に漁業を営む業界を対象に市場調査を行った。それによると、サンパウロの巻網(一センチ巻)が中心でほとんど木造船。サントス周辺だけで約五百隻が操業している。獲物はイワシ、サバ、アジ、ヒラメなど。

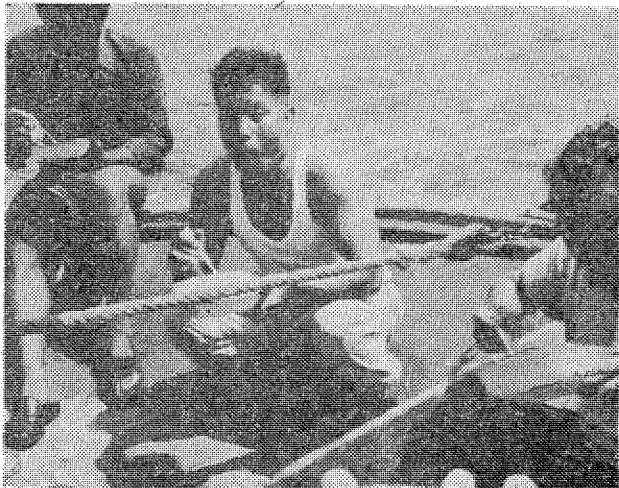
飛行機から見たサンパウロのまちは大だ。ブラジル第一の都市で、標高800mの高原にあり気候もよい。人口約380万人



日系商社の社長さん夫妻が招待してくれた 近海でとれる大きな伊勢エビが何よりのごちそうである



サントス近くの造船所では100前後の木造船がつくられている 材質が良く立派な漁船ができるという 視察しているのは高村さん



船上の高村さん夫婦は現地食で通じた。米や大豆の粉を肉や野菜と混ぜて、ジャコのように煮たのが常食だった

もうすぐ春彼岸

創業以来70余年、豊かな心を創る、をモットーに仏壇仏具の製造販売に努めてまいりました私ども保志では、このほど平店を移転・新築のはこびとなりました。これも地元の皆さま方のあたたかいご支援の賜ものと、厚く御礼申し上げます。お仏壇は無言の大布教などと申しますとおり、ご家庭の尊厳として、ご家庭の心のよりどころとして、人間らしく豊かな心をはぐくんでくれるものです。こうした考えから私ども保志では、仏壇仏具の開発と販売に努力しております。保志平店をどうぞ末永くご指導ご鞭撻のほど衷心よりお願い申し上げます。

保志取締役社長 保志 潔之



豊かな心を創る
仏壇の保志

●平店=いわき市平字十五町目5の1 電話6036

