

夕刊

いわき民報

いわき市平字田町63の7
いわき民報社
振替口座(郡山)4028

木材の百貨店
建築用新建材
内外装用新建材
株式会社
丸一材木店

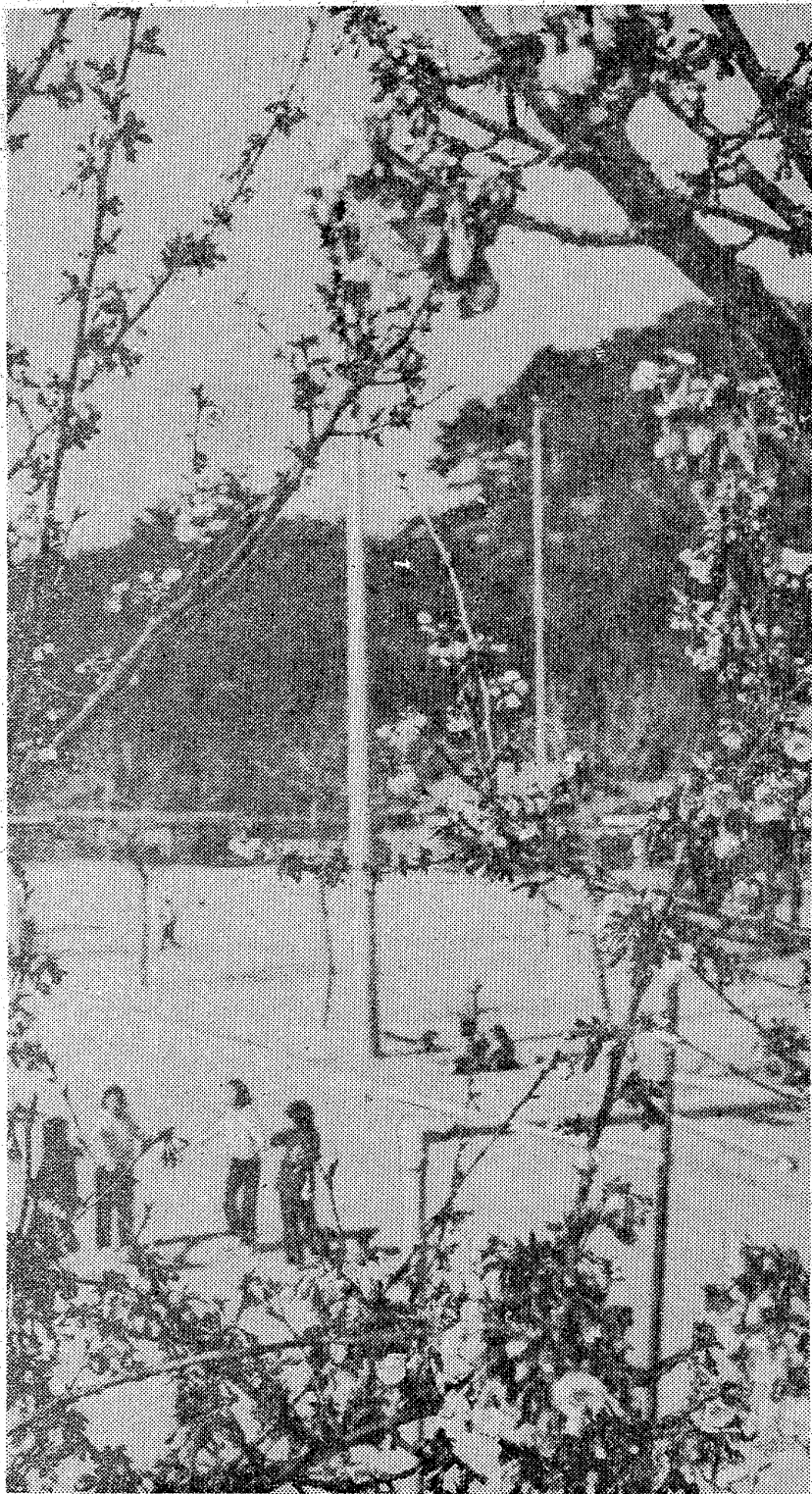
青年同志の対話を

まじめな講義もほしい
一方では、学校を出てから、こ
うした同輩との話し合いの場が
少ないので、同世代の者と話し

五屋のメガネ
なら安心です
技術と品質 眼鏡士の店
名眼科医指定
五屋メガネ
平・二丁目 電話2911
小名浜ショッピングセンター
電話3342

湯本一小の彼岸ザクラ
早くも4分咲き

〇...もうソメイヨシノが咲きはじ
めた。これはいわき市湯本、
湯本一小校庭の彼岸ザクラで
いま四分咲き。学校の庭では
いわき市で一番の早咲きで、
九州地方の花だともほぼ同
じころ開花している。
〇...気象庁のソメイヨシノ
ザクラの開花予想では、いわ
きは四月六日ごろになる見込
み。暖冬が影響して、一般に早
咲きの傾向がある様だ。
〇...小名浜測候所の第一回
開花予想は十日ごろにわれ
るが、湯ヶ浦公園(小名浜)
の開花は湯本一人間の平均
では四月八日。昨年は四月三
日、四十六年は九月、四十五
年は十六日、四十四年は十二
日でもちまちま、平の松ヶ岡公
園はこれより二三日早く開
花している。



若者は探究心が強い

棄権の心配は無用

市選管アンケート調査

いわき市選挙管理委員会は有権者に仲入りした新成人を対象に平字エースホテルでの宿泊選挙講座を行なったが、これら新
成人が「何を考え、何を志しているのか」を参加者からアンケート調査を行なったところ、何となく「何を志したい、
なにを志したい」の探究心が強いことがわかった。三無主義だから棄権率が高いのかと、半ばあきらめかけていた関係者たちを
逆打つける結果となった。これは市教委の社会教育、青少年対策面にも大きな示唆を与えるものといえる。

この日の新成人選挙講座は第一
回二十五人、第二回二十八人の計
五十三人が参加した。参加を希望
していたのに、一般の新成人よ
うに積極的な参加がアンケート
の結果、平字エースホテルという海
浜の会場でも九十九人の四十二人が
参加しており、一泊二日という宿
泊システムも同様。講義時間につ
いては「〇〇〇〇〇〇〇〇〇〇〇〇
が、講義内容については九十三
分の四十五人が「よかった」と認め
ていたという。
『成人にならば、一番見たい開
花の場所を教えてください』と聞
いたところ、何となく「何を志したい、
なにを志したい」の探究心が強い
ことがわかった。三無主義だから
棄権率が高いのかと、半ばあきらめ
かけていた関係者たちを逆打つける
結果となった。これは市教委の社会
教育、青少年対策面にも大きな示
唆を与えるものといえる。

市の現況と未来

成人といわれても「何となく」
「何を志したい」の探究心が強い
ことがわかった。三無主義だから
棄権率が高いのかと、半ばあきらめ
かけていた関係者たちを逆打つける
結果となった。これは市教委の社会
教育、青少年対策面にも大きな示
唆を与えるものといえる。

孤独な青年
が案外多い

参加者は会員六九八一人、
公務員七・五五〇、事務員七・五
五〇、家業その他五・六五〇、店
員三・七五〇などだが、学校を卒
業した今の若者は案外孤独な者が
多いようで、市選管の中で、こう
した話し合いの場を多く開くよう
にするには、年齢を絞る、若
者の目線も、最近、関心度も
深まるはず、といふことが感じら
れた。

投票率が低い

成人式を迎えて五の社会一
年生になつたことは、権利を持つ
たと同時に義務を負つたことなの
だが、この選挙の投票率投票率は
下降線をたどっている。その棄
権者の多数が二十代といふこと
で、市選管は青年代表による啓蒙
運動、立ち回り、そしてこの新
成人選挙講座開き、青年層
の選挙意識、政治への無関心を
目をこらして選挙運動に余念
がない。

言葉

「何を志したい、何を志したい」
の探究心が強いことがわかった。
三無主義だから棄権率が高いのか
と、半ばあきらめかけていた関係
者たちを逆打つける結果となつた。
これは市教委の社会教育、青少年
対策面にも大きな示唆を与えるも
のといえる。

建築材
松杭丸太
新建材
伊勢屋木材店
いわき市平字新田前
電話23-3141代

ハイウエー時代の日本を走るデラックスバスの旅
会員募集
淡路島と四国一周の旅
九州一周の旅
山陰山陽の旅
北陸路と永平寺の旅
飛騨高山と木曾路の旅
北海道一周バスの旅
長良川鵜飼いと湖の旅
立山黒部アルペンルート
善光寺参詣と戸隠高原の旅
常磐観光
TEL・(平)23-0221







NHKテレビ	
☆印は白黒	
6・00	子どもニュース
05	ネコジャラ市の11人
20	歌はともだち
7・00	ニュース
30	新日本紀行「幸福への旅」～北海道・帯広～
8・00	「あおにぶし」音無美紀子 河原崎建三 長門勇 梶三和子 高森和子 上岡龍太郎ほか
9・00	ニュース
15	ニュース解説
30	ニュース特集
10・00	芳兵衛物語～高橋幸治
30	芸能百選
11・15	ドキュメンタリー

NHK教育	
☆印は白黒	
6・00	☆中国語講座
30	☆ピアノのおけいこ
7・00	☆英語会話
30	☆技能講座「プレーキ故障とテスト」
8・00	市民大学講座「変革期」～世界史におけるヨーロッパ～
9・00	☆通信高校講座 国語1
30	☆通信高校講座 国語2
10・00	☆通信高校講座 古典乙
30	☆通信高校講座 物理A
11・00	☆やさしいドイツ語

福島テレビ	
☆印は白黒	
6・00	スパイダーマン
15	ニュース
55	カバトット
7・00	キックボクシング
30	熱血・猿飛佐助「明日に咲く花」テレス野田
8・00	水戸黄門「消えた雛人形・新発田」東野英治郎 里見浩太郎 横内正 中谷一郎 小夜福子 沢井桂子 ほか
9・00	「光る海」久我美子 芦田伸介 高田陽子 田辺靖雄 福田公子
10・00	夜のヒットスタジオ
11・05	プレイガール

福島中央テレビ	
☆印は白黒	
6・00	超人バロム・1
30	ワイドニュース
45	ニュースフラッシュ
7・00	パピル2世
30	ワイルド・7「スポーツクラブ殺人部隊」
8・00	日本プロレスリング中継
9・00	細うで繁盛記「恩讐」新珠三千代 本郷功次郎 加東大介 富士真奈美 佐藤英夫
10・00	「出雲の阿国」佐久間良子 中村公三郎
11・15	ワイドショー11PM

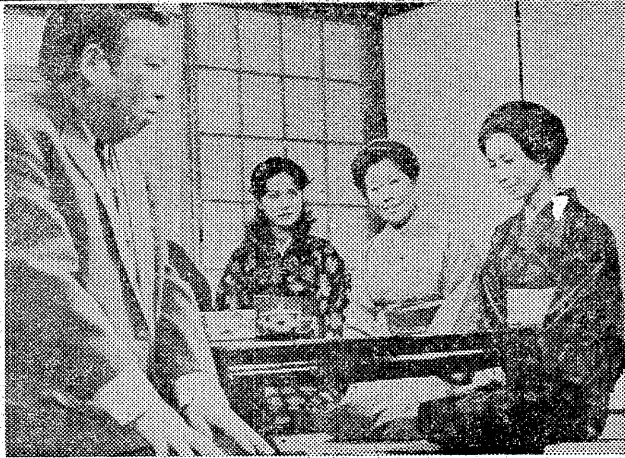
今夜の番組

NHK第1	
1340KC	
6・05	株式市況商品市況
40	しょうずな話し方「話の仕組みと日本語」
7・00	ニュース
15	ニュース解説
25	ニュース特集
8・05	人生読本「自立心」
15	趣味の手帳「なにわ町人学者」
30	ここに生きる「訪問先生」
9・05	お好み邦楽選 新内「日高川」長唄「紀州道成寺」新内鶴太夫 西垣勇蔵 福原百之助
10・15	スポーツニュース
20	若いこだま「けんか」
11・05	夢のハーモニー

NHK第2	
1540KC	
6・00	そろばん教室「3級のかけ算」
40	英語会話
7・00	ラジオ農業学校「道路開発と農業」(1)
30	中学生の勉強室 英語
8・00	通信高校講座 地理B
20	通信高校講座 数学I
40	通信高校講座 英語A
9・00	通信高校講座 古典乙I(古文)
20	通信高校講座 物理A
40	通信高校講座 化学A
10・20	通信高校講座 体育
40	通信高校講座 食物I
11・00	大学講座 哲学

ラジオ福島	
1060KC	
6・00	ニュースハイライト
30	スポーツジョッキー
50	ミュージック
7・00	飛んでけのってけ歌謡曲
30	ゴールデンワイド
8・30	てっちゃんのポップス専科
9・00	入学おめでとうプレゼント
10	今晩は総合選手です
45	商工業者の皆さんへ
10・30	MUハイソニック
11・20	人生の絆
11・20	歌謡リクエスト合戦

FM放送	
☆印はステレオ	
6・00	くらしの話題くテイクジョッキー
7・15	☆サウンド・オブ・ポップス 人生の喜び
シンシアリー 恋の十戒	
8・05	☆海外の音楽 永続モナドエ ピアニストと打楽器奏者のためのピアノ曲 踊るかたち
静物 ジュール・ヴェルヌへの讃歌 全能	
9・00	入学おめでとうプレゼント
10	今晩は総合選手です
45	商工業者の皆さんへ
10・30	MUハイソニック
11・20	人生の絆
11・20	歌謡リクエスト合戦



加代(新珠三千代)は日下部(人見きよし)をうらみ金をでかえそうとしたが...

# 加代を見て 驚く日下部

恩讐 ◆細うで繁盛記

日下部が土間温泉にきた。加代は顔を知られていない志津江と善道の前には立て、自分の計画を進める。そして自分を山水館に嫁がせた日下部、糸田から一千万円を借りたいなら借りたい。と言っている日下部を信じない。南無様に逢った彼らに、ストライクを演じた。合法的に借金するつもりだ。

「ごめん、加代は日下部の前に姿を見せた。驚く日下部の父親。彼はうらみ金を返さなかった。退散しようとする加代。無一文になる加代。息子の遺言に胸を打たれて泣いた。

みもの



福山由 10・00

# 生活と深いつながり持つ 人形

◆人形の芸術

NHK・夜10・30

生まれた赤ん坊に人形を添えて育てる家庭は多い。だが、これ、そのおかげで、無事に育つてくれば、それは特別な意味をもつてくる。

今夜は、昔も今も、われわれの生活と深いつながりをもつ人形が、珍しい芸術を集めて紹介する。

最初の天津河舞(甲府市)の無形文化財に指定。

◆芸術百選

# 芳兵衛物語

◆新シリーズ

NHK・夜10・00

原作・尾崎士郎 脚本・杉山隆夫 演出・広瀬実

創作活動にのまきまり、失意のうちに日を送る駆け出しの作家・多木太一。突然、彼の前に現れた天真らんまん(若原 芳兵衛)と菅原芳枝(昭和初期の東京・早稲田界隈を舞台に、ふたりの奇妙な出会いから愛のめぼえ、そして底抜けに明るい行動で、貧乏生活の暗さを吹き飛ばしてしまふ天使のような芳兵衛像を、ユーモアあふれるタッチで描く。

はなへ、幸福といふ名に惹かれて、たまたまの物語である。現在では、耕作面積「平均二十畝」という広大な土地に、はげしい

番組では、長い重い歴史の流れを背負い、深い広大な原野で生活する幸福町の人々の姿を紹介する。



雪にうずもれた北海道・帯広市幸福町付近

雪にうずもれた北海道・帯広市幸福町付近

雪にうずもれた北海道・帯広市幸福町付近

雪にうずもれた北海道・帯広市幸福町付近

雪にうずもれた北海道・帯広市幸福町付近

雪にうずもれた北海道・帯広市幸福町付近

雪にうずもれた北海道・帯広市幸福町付近

雪にうずもれた北海道・帯広市幸福町付近

雪にうずもれた北海道・帯広市幸福町付近

雪にうずもれた北海道・帯広市幸福町付近

雪にうずもれた北海道・帯広市幸福町付近

雪にうずもれた北海道・帯広市幸福町付近

雪にうずもれた北海道・帯広市幸福町付近

雪にうずもれた北海道・帯広市幸福町付近

雪にうずもれた北海道・帯広市幸福町付近

雪にうずもれた北海道・帯広市幸福町付近

雪にうずもれた北海道・帯広市幸福町付近

雪にうずもれた北海道・帯広市幸福町付近

雪にうずもれた北海道・帯広市幸福町付近

雪にうずもれた北海道・帯広市幸福町付近

雪にうずもれた北海道・帯広市幸福町付近

雪にうずもれた北海道・帯広市幸福町付近

雪にうずもれた北海道・帯広市幸福町付近

雪にうずもれた北海道・帯広市幸福町付近

雪にうずもれた北海道・帯広市幸福町付近

雪にうずもれた北海道・帯広市幸福町付近

雪にうずもれた北海道・帯広市幸福町付近

雪にうずもれた北海道・帯広市幸福町付近

雪にうずもれた北海道・帯広市幸福町付近

雪にうずもれた北海道・帯広市幸福町付近

雪にうずもれた北海道・帯広市幸福町付近

雪にうずもれた北海道・帯広市幸福町付近

日ごろのご愛顧を厚くお礼申しあげます。

メガネは松本と

信頼されるのはうれしい事です

眼鏡専門店

スガノの松本

いわき市平字二丁目 TEL. 3851

テーブルマナー教室・歓送迎会をどうぞ……

- ◇洋食のマナーは現代人の常識です いざというときに備えて 当店の誇るテーブルマナー教室をご利用下さい
- ◇歓送迎会の季節がやってきました 今年も洋食でどうぞ……
- ◇4人様から70人様まで大小5つのお部屋を用意してございます お気軽にご相談下さいませ
- ◇無料駐車券進呈……お車でお食事のときは隣の田町駐車場をご利用下さいませ

RESTAURANT BRASIL

いわき市平・田町・並木通り/いわき民報ビル2F ☎(74) 2990

営業時間 AM11:00 PM8:30

コック見習 募 集中

