

文化センター の 中 身 は 何 か

平 大 越 淳
衣食足りて礼節を知るという
が、現在のいわき市は衣食が果た
してゆきつつあるのだろうか。

いわき市文化センターを呼号し、
平支所跡に文化センターを建設す
るという。文化の中心をここに集
めよう。文化はセンターに集中さ
れるべきである。文化はセンターに
集まるべきである。文化はセンター
に集まるべきである。

読者の声

きょうのこぼれ
愚問もはたしてあるが、真実を
「い」に託してあげよう
(フランスの詩)

な場所だ、伝統の型がくり
かえられ、一人一人個性を受け渡
されてゆくの、リレーを
つぎつぎと受け取ってゆくものは
な。過去を文化財を貴重なもの
として、これに保存育成すること
なして、文化の繁栄に力を注ぎ

勿来地区に公 衆便所つくれ

植田 神原 泰司
植田 勿来の三町で一番繁
華街はなんといっても宮園口の植
田町です。この町の植田町に
は公衆便所のトイレもなければ、駐
車場もありません。もちろん植田
町にも勿来町の植田にも施設はあ
りません。地元住民たちは「う
ちの施設がなくも別段不便を感じ
ていないが、よそから来た人々
は、どこか不便を感じているか
ら、ぜひともつくってほしい」と
訴えています。

商店街

スズカで春 スズカン平三
の六ハゲン 町目録では、
10日から婦人礼装、学生服、セ
ラー服大会。
丸の内百貨 丸の内本店・
奉仕センター ホームセンタ
ーでは、多量特別大セール。
盛岡屋 平・三町目録高
生販大会 屋では、10日か
ら学生服大会。
和風レストラン 小名浜字沖見
に和風レストラン。鳥糞
料理中心。電話二〇八八。
新大井 小名浜字沖見
に新大井。電話二〇八八。
福島時計店 植田町本町
に福島時計店。電話二〇八八。
ヒロヤ 植田町本町
にヒロヤ。電話二〇八八。
植田町本町
に植田町本町。電話二〇八八。
植田町本町
に植田町本町。電話二〇八八。

消防本部が救急出動自書

軽症程度が30%近くも

急病人が交通事故上回る

急病人の搬送が交通事故を抜き、救急業務開始以来、初めてトップになった。いわき市消防本部は昨年一年間の救急白書を発表した。

白書によると、昭和四十七年の三年の間に、救急出動は三千四百五十七回で、救急患者三千四百一人を救済した。

これらの数字は前年と比較すると、救急出動回数で四百六十六回(一五・六%)も増加し、一日平均九・五回の出動数となっており、四十七年から平均二〇〇の増加率を示している。

救急出動状況は救急隊が圧倒的に多く、千三百三十三件(三二・六%)、次に救急隊六百五十五件(一八・七%)、常務救急隊五百六十七件(一六・四%)、内務救急隊五百六十一件、勿来救急隊四百三十一件、四倉救急隊百二十

救急出動は前年と比較すると、救急出動回数で四百六十六回(一五・六%)も増加し、一日平均九・五回の出動数となっており、四十七年から平均二〇〇の増加率を示している。

救急出動状況は救急隊が圧倒的に多く、千三百三十三件(三二・六%)、次に救急隊六百五十五件(一八・七%)、常務救急隊五百六十七件(一六・四%)、内務救急隊五百六十一件、勿来救急隊四百三十一件、四倉救急隊百二十

救急出動は前年と比較すると、救急出動回数で四百六十六回(一五・六%)も増加し、一日平均九・五回の出動数となっており、四十七年から平均二〇〇の増加率を示している。

100頁

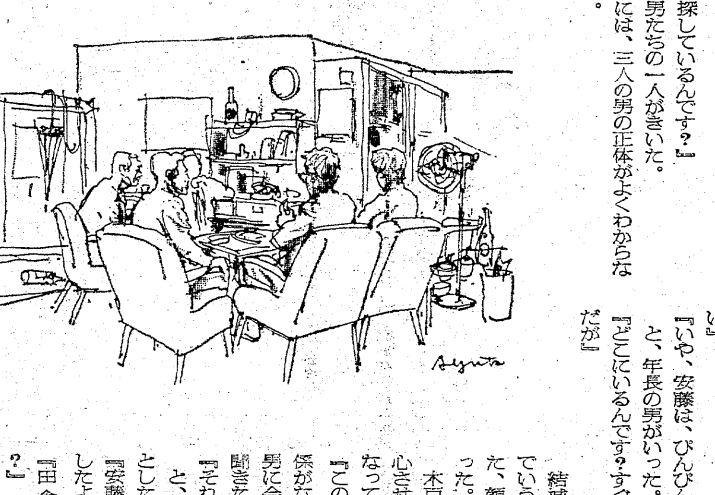
「いんせつどり」(4月号)発行
行人(喜友枝)の「いんせつどり」が、めづらしいニエースがたつた一演劇ファンにはおなじみの「いんせつどり」は、外波山文明が率いる、はみだし劇場が、本年度第一回公演を企画する。作・演出は西田敏一、内田栄一、外波山文明、演出は、なんと福島県いわき市にある廃坑、4月から5月にかけて出演する。外波山文明と真つ赤に書かれてもランには次のように書かれている。「外波山文明は、演劇にとりわけることなく、すべての職務をその赤い筆でなす。そのかたわら、外波山文明は、不在の現場としての職務を遂行し、その現場で、4月10日まで全商品割引引き。

あすの運勢

三月十五日(木・赤日)
一月生 思いのほか順調に進展する。引込み思案の必要はない。二月生 感情に流されて争争は不利。周囲と協調して結果よく三月生 取越し苦勞する。四月生 心配り。五月生 心配り。六月生 心配り。七月生 心配り。八月生 心配り。九月生 心配り。十月生 心配り。十一月生 心配り。十二月生 心配り。

東から来た男

西村 京太郎 作
梶 鮎太 画
生きていた男(五)
「今日は、人を探しているんだよ」と、木戸風太は、三人の男に向かっていった。結城は、三人の男の正体がよくわからなかった。



「誰を探しているんですか?」
「男たちの一人がさ。」
「誰を探しているんですか?」
「男たちの一人がさ。」
「誰を探しているんですか?」
「男たちの一人がさ。」

あなたの職場のユニホーム
会社・病院・商店・学校・諸官公署・事業所
作業服・事務服・白衣
いわき市平字大町11
電話 (74) 3788 (74) 8056
鈴屋
直属工場・有限会社いわき縫製・内郷高坂町 電話(26) 2510

YAMAHA 健康暖房
ヤマハセントラル給湯・暖房
ヤマハUターン 燃焼方式
温水
燃焼室
OSK 思川産業株式会社
いわき市平字大町10 TEL・④4117

藩政時代 平と秋田・山形との交流

④ いわき市史編纂委員 鈴木光四郎



【藩政時代の藩】

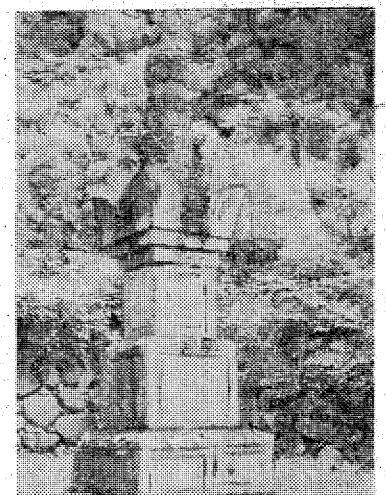
鳥居忠政山形へ
 元和八年(一六二二)鳥居忠政は、公元忠の忠死、忠政の大坂の陣の功績、磐城平新坂築城の功績により、本領を加増せられ、磐城の領主たる二十万石の城主に就任した。忠政は山形七戸町に長源寺を建て、菩提寺としたが、寛永五年(一六二八)長源寺が焼失した。六十五歳であった。山形長原寺の境内には、高さ四尺に及ぶ忠政の墓があり、墓には俊徳院殿山玉雄大居士、位牌には俊徳院殿四品隆山玉雄大居士、寛永

有名であり、藩政大師が開いた天台宗の宝珠山立石寺がある。山形は「山のお山」と称し、天皇皇祖が伝えた法灯籠くぐり六十八世、千余年間星霜にたえた遺跡と、全山の壯麗さと静寂さは、仙臺を凌ぐと、元藩の昔非違図案が「奥の細道」をたどって山形をおとす、開きも岩にしみ入る嶺の、のまを歩まわって東北の名山として有名な山形である。山門のあたりに鳥居

鳥居忠政 磐城から山形へ 開発進め米どころに

有る。藩政大師が開いた天台宗の宝珠山立石寺がある。山形は「山のお山」と称し、天皇皇祖が伝えた法灯籠くぐり六十八世、千余年間星霜にたえた遺跡と、全山の壯麗さと静寂さは、仙臺を凌ぐと、元藩の昔非違図案が「奥の細道」をたどって山形をおとす、開きも岩にしみ入る嶺の、のまを歩まわって東北の名山として有名な山形である。山門のあたりに鳥居

五年である。山形七戸町の長原寺には次のように案内板が掲げられている。
 洞室山長源寺は山形城主二十万石鳥居忠政公にまつ、仁父元忠の追善菩提寺のため、元和八年十月一日当所に創立せられ、境内五町三反歩を賜り、磐城国平長原寺二世直則長源寺開山となされしものなり。寛永十二年鳥居忠政公信州高遠転封後山形城上長原寺、松平公、堀田公の菩提寺として敬崇せられしものなり。
 山寺と鳥居忠政
 仙山縁にある山寺は、史跡を勝地として



【鳥居忠政の供養】

の供養碑がある。その高さ四尺、見事な法印塔であり、傍に菩提燈籠が次左衛門と高須弥助(平藩家老)の碑があり、石灯籠は高須弥兵衛と柳田主水が奉納したものが残っている。すなわち、山形二十万石に封じられた鳥居忠政は、実収入不足のため、山形立石寺領を没した。立石寺の中興、一相坊内海は、これを菩提燈籠に奉養したが、海原の不動尊に祈願する三通

鳥居氏は伏見藩城の元忠を中興の祖とし、子忠政は磐城平城を築いて磐城地方を開発し、山形城城主に榮進して山形平野を開き、米どころを開発したが、山形市七戸町の長原寺に奉養して菩提燈籠に祈願した。ご承知願いたす。



道行の神々 木暮幸雄

甲子祭
 上小川の片石田部落・大蔵寺境内で
 いまも残る「き
 のえね、つどい」
 この甲子祭の行は、上小川片石田にある大蔵寺境内で、三種の大神の石塔と共に見られるものである。片石田部落では、今でも正月三日と五日に、十二支のほじめの子、十千のほじめの甲子と結びつけられたてまつりごと行われている。
 平昔の大蔵寺境内に甲子塔を見たので、山名降氏に伺ったところ、きりきり、明治十七年の福島県合三島運慶あてに提出された「甲子講社組織願」の控を見せられたことが出来た。
 これには、甲子の日を祭日とし、その日は夜は身体を清潔にし、子の刻を待って大蔵寺神社を拜す。社中一家のこころを相互に親しみ、疾病・苦難には相互に相救すべきことなどが記されている。(小名浜岡小名字君ヶ塚一〇一・小名高教諭)

待望の19番ホール ボギー復活!!
 ゴルファーの皆様 お待たせしました 白銀のボギーが新しいものに皆様の19番ホールとして復活いたしました よろしくお願いたします
 なお 姉妹店 共々よろしくお願ひ申し上げます
 パーボギー 平・白銀町 ②7776
 グランドパー 平・一町目 ②7738

写真 大型引き出し パネル張り
正映堂写真店
 内郷駅前 TEL・26-2068

お帰りにサービス券をどうぞ...
たまち
 平・かじ町 電②086
 草野質店

矢崎 犬猫病院
 平・新田 平・新田交差点南側
 TEL・74-4465

Gパン 専門店
 たいら・駅前
モリ
 白銀通り 電②2015

近代企業最大の武器
 あらゆる営業にだれでも使える
 郵政省電波監理局型式検定
自動車無線装置
 車から連絡、集配ロス、交通渋滞、経費削減に威力
 無線電話専門(有)総合通信メンテナンス
 平・荻川町電々公社正門前
 電23-6480・夜間専用26-3868

仏壇・仏具
橋本屋
 平・新川町1
 五丁目バス停わき
 電74-3948

入院随時
井苅 整形外科 医院
 院長 井苅 義憲
 いわき市平字下の町(常盤交通第1営業所東) 電①-2566

内科・胃腸科・循環器科・放射線科
山尾 内科 医院
 ・入院設備あり 院長 山尾 昭二
 いわき市平字古鍛冶町12の3 TEL・②2120

小児科 泌尿器科 胃腸科 外科
山田 泌尿器科 外科 医院
 院長 山田 均
 副院長 山田 均
 いわき市平字下川原
 市内八五色町下車
 電③〇八三

産科・婦人科・麻酔科
山崎 産科 医院
 院長 山崎 正義
 いわき市平字川瀬(荻川橋東) 電⑦七八三

「入院随時」
 ・駐車場あり
志賀 外科 医院
 院長 志賀 柳一
 いわき市平字下町27番(院内) 電⑤〇五〇
 夜(自宅) 電⑤〇五〇

皮膚科
白木沢 産婦人科
 院長 白木沢 長史
 (入院設備) いわき市平字大町一八の三
 電⑧八三七五・⑨九四七七

皮膚科
三浦 皮膚科 医院
 三浦 正男
 いわき市平字材木町電④二四七
 (管)前遊園地(管)

内科・胃腸科
遠藤 医院
 院長 遠藤 英一
 いわき市平字長橋町51 電③三一一
 (バス停前橋町)

耳鼻咽喉科 気管食道科 放射線科
大和田 医院
 院長 大和田 一郎
 いわき市平字南町
 電③三三七(女はな)

NHKテレビ ☆印は白黒	
6・00	こどもニュース
05	ネコジャラ市の11人
20	あなたに挑戦
7・00	ニュース
30	ユダヤの世界「フランスのユダヤ人」
8・00	国境のない伝記「ボヘミアの城」リポーター 吉永小百合
9・00	ニュース
15	ニュース解説
30	ニュース特集
10・00	芳兵衛物語 高橋幸治
15	文化展望「京舞」
11・15	NHK特派員報告

NHK教育 ☆印は白黒	
6・00	☆中国語講座 30☆ピアノのおけいこ
7・00	☆英語会話 30☆技能講座
8・00	☆市民大学講座 現代の科学「100年の自然誌」〜やま〜小滝武夫 大内幸雄 塩田敏志
9・00	☆通信高校講座 英語1 30☆通信高校講座 英語2
10・00	☆通信高校講座 英語3 30☆通信高校講座 国語3
11・00	☆やさしいドイツ語

福島テレビ ☆印は白黒	
6・00	猛レーサー・トム
15	ニュース
55	カバット
7・00	日本一のおかあさん アイちゃんが行く!
30	「雨のち晴れ」
8・00	わが家は11人「子どもが帰る時」ラルフ・ウェイト リチャード・トーマス マイケル・ランド ほか
9・00	みんなで歌おう「73 BUZZ」上條恒彦
30	「時間ですよ」天地真理 悠木千帆 由利徹 おやじパンザイ
10・30	
11・05	江戸春歌・花の日本橋

福島中央テレビ ☆印は白黒	
6・00	へんしん忍者あらし
30	ワイドニュース
45	ニュースフラッシュ
7・00	ジャンボウA
30	ゲンゴツの海「カンニングとラブレター」
8・00	パパと呼ばないで「ブルー・カナリヤ」石立鉄男 杉田かおる 松尾嘉代 富士真奈美 ケーシー高塚
9・00	特ダネ登場ノマ
30	水曜ロードショー「地獄の遊撃戦・最後の戦艦」ジョージ・マハリス マリア・パーシトマス・プランコ
11・15	ワイドショー!!! PM

今夜の番組

NHK第1 1340KC	
6・05	株式市況/商品市況 じょうずな話し方「話の仕組みと日本語」
7・00	ニュース
15	ニュース解説
25	ニュース特集
8・05	人生読本 趣味の手帳「シルクロード10年」 科学千一夜「ドの音はどの音」
9・05	放送演芸会 宮尾たか志 江戸家猫八・小猫 W・けんじ 古今亭今輔
10・15	スポーツニュース
20	若いこたまり
11・05	夢のハーモニー

NHK第2 1540KC	
6・00	そろばん教室「3級のわり算」
40	英語会話
7・00	ラジオ農業学校「みかん産地の課題」(3)
30	中学生の勉強室 数学
8・00	通信高校講座 生物 20 通信高校講座 数学II 40 通信高校講座 数学I
9・00	通信高校講座 地学 20 通信高校講座 古典乙 I(漢文)
40	通信高校講座 英語A
10・20	通信高校講座 世界史
40	通信高校講座 被服I
11・00	大学講座 哲学

ラジオ福島 1060KC	
6・00	ニュースハイライト
30	スポーツジョッキー
50	ミュージック
7・00	飛んでけのってけ歌謡曲
30	ゴールデンワイド
8・30	てつちゃんのポップス 専科
9・00	入学おめでとうプレゼントクイズ
30	デスクティックス 音楽のため息
10・30	MUハイブ オニツクソン・ロング・ママ
11・20	歌謡リクエスト合戦

FM放送 ☆印はステレオ	
6・00	くらしの話題くデイス クジョッキー
7・15	☆サウンド・オブ・ポップス イライズ・カムイング ワン ほか
8・05	☆ステレオコンサート クラシック・リクエスト ピアノ協奏曲第4番ハ短調作品44・サン・サーンス作曲 弦楽四重奏曲ト短調作品10・ドビュッシー作曲 弦楽四重奏曲ヘ長調・ラヴェル作曲 ほか
10・15	☆音楽のおくりものオペラ・アリア集
11・00	夜のしらべ



みもの



夫の死後社交界の花形に...



チェコスロバキアのホルシヨフスキー・テイン城で光子になった吉永小百合

アイちゃんが行く、
福島・夜7・30

雨、のち晴れ

花村家の主人(北村和夫)の誕生日の日、女中頭として先代が亡くなった花村家をとりしきっているおさえ(山田桂子)が家出する。おさえと血のつながりがあるおさえ、先代が結婚を許さなかったおさえ(山田桂子)は、いままでのことを振り出し、忘れたい(坂口良子)の優しい心に涙を流す。

千春(杉田かおる)が、幼稚園の友だちから、カナリヤをもらった。右京(石立鉄男)も、怪し気に思っている。おさえ(山田桂子)が家出する。おさえと血のつながりがあるおさえ、先代が結婚を許さなかったおさえ(山田桂子)は、いままでのことを振り出し、忘れたい(坂口良子)の優しい心に涙を流す。



千春(杉田かおる)がカナリヤをもらったところが精太郎(大坂志郎)から二人目、は飼うことを許してくれない 右京(石立鉄男)も皆で頼んだが.....

◆国境のない伝記「ボヘミアの城」
NHK・夜8・00

明治十九年(一八九六年)、光子はヨーロッパに渡り、ボヘミアの城での生活が始まった。だが、光子の生涯で最悪の日が訪れる。夫ハインリッヒが急死した。今回は、ヨーロッパに渡った光子の、ロンズベルグ城での生活、七人の子の養育が紹介される。

水曜劇場
福島・夜9・30

時間ですよ

科学千一夜
第一・夜8・30

ドの音はどの音

ピアノの音色の特色・秘伝を、調律の面からさぐってみる。話は、村上輝久さん。

ききもの

村とさんは、名演奏家リヒャルト・ピアノの音は、弦の出す音が、マイケラシニエリのために調律を、イントになるが、物理の教養で行なうので、国際的に活躍していき、は解決できない部分があり、それがヘレン・マッデン。科学的な調律師にかかっていた。

オペラ・アリア集 音楽の贈りもの

ジョルダーノ作曲『夢の日、青空をながめて』。『シニエリ』から、山岸靖のテンノールで、ある日、青空をながめて、朝倉先生のソングで、ななを築めた録音で、その場面を、くわった母。指揮・福澤清、管弦楽・東京フィルハーモニー交響楽団。

特ダネ登場!

職業中はゼロ戦機銃乗員、戦後は民間機パイロットとして、三度にわたる墜落事故に会いながら、いずれも奇跡的に助かった三浦新三郎さん(五十三歳・大坂)。

特ダネ登場!
職中はゼロ戦機銃乗員、戦後は民間機パイロットとして、三度にわたる墜落事故に会いながら、いずれも奇跡的に助かった三浦新三郎さん(五十三歳・大坂)。

いつでも おふろがわいてます 暖冷房バス・トイレ付き

旅館 秋山

平・下の町 ☎74-8868

純喫茶 お気軽にどうぞ

センシュウ

AM7:30~PM9:30 平・南町(草野ビル2F) ☎23-7765

写真=5Fの豪華な大ホール 200名様まで

輝かしい人生の門出!!
とこしえの愛を誓うにふさわしい 豪華な式場でどう

- ◎ご婚礼のお日取りが決まりましたら お早めにお申し込みください
- ◎ご招待状からハネムーンまで、一切お世話いたします
- ◎お料理は和食・洋食とも1,200円から承ります
- ◎ご宴会・会議用にもご利用下さいませ 200名様から20名様まで大小6部屋を用意しております

総合結婚式場 **とぶき会館**

いわき市平字田町・並木通り いわき民報ビル3・4・5F ☎23-3500

祝

いわき球友会誕生!

いわき球友会結成を祝しご発展を祈ります



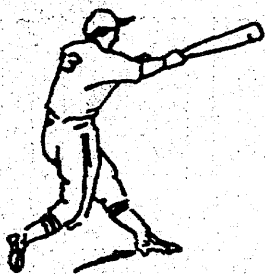
衆議院議員

菅波 茂



厚生大臣

斎藤 邦吉



社団法人

いわき産業会館

いわき市平字斐川町1の3 電話1608

いわき市長

大和田 弥一



暮らしに奉仕する

スズビシ

長橋町店・南町店

電化製品
ご愛顧ありがとうございます
ございます

目標 勝率7割
今年は打ちます!!

平ナショナル製品販売

総合広告

サトースタジオ

社長 佐藤 久夫

いわき市平字正月町 電話5145

明星食品

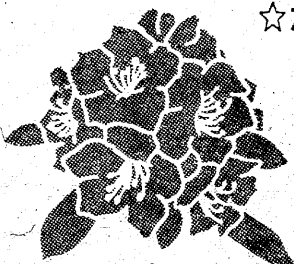
ビーフ味
チャルメラ

不二家ネクター



トップブランドの実績で定評!
口あたりのよい果肉飲料。飲みごたえのある
おいしさで人気があります。お客さまの手が
思わずのびる、トップブランドのネクターです

☆お買い物は大黒屋の
〈まごころ〉の包装紙で



いわき球友会とは...
いわき球友会は、いわき市内にある35
職種の野球チームが集まり、この一
月に結成、発足した。余暇を利用して
親善試合を行なうなど、会員の健康
と健康、そしてアマチュア精神の向上
を図るのがねらい。会員七百八人。

役員構成
▽会長 長 薄葉 幸男
▽副会長 瓜田 幸久
▽総務部長 須田 高男
▽組織運営委員長 菅野 知良
▽総務部長 菅野 知良
▽事務局長 菅野 寛市

▽会 計 田子 知良
▽書記長 柳 洋
▽平支部長 渡辺 康
▽副支部長 木下 光男
▽小名浜支部長 深谷 政敏
▽会計事務局 吉田 文夫

チーム(カッコ内は監督)
①アポロクラブ (岡部 保三)
②イグルクラブ (永山 秀夫)
③井上工業 (矢内 大道)
④いわき産業会館 (鈴木 勇男)
⑤いわき消防本部 (関内 栄三)
⑥大浦クラブ (大谷 芳弘)
⑦日本太自自動車学校 (沼田 節夫)
⑧オール玉川クラブ (菅野 幸敏)

⑨常交整備 (鈴木 高四郎)
⑩スイングクラブ (渡辺 義隆)
⑪鈴木酒店クラブ (鈴木 光雄)
⑫スズビシ (白市 雲男)
⑬タークホースクラブ (青木 星三)
⑭大黒屋 (鈴木 栄一)
⑮平金屋クラブ (福山 雅三)
⑯平ナショナル (大谷 芳弘)
⑰日東電工 (渡辺 勝彦)
⑱日本太自自動車学校 (小久日田 一)

⑲福島相互銀行相馬町支店 (津木 一郎)
⑳諸橋金物 (坂本 千秋)
㉑優待商會クラブ (松本 謙一)
㉒レイボーイクラブ (渡辺 朝男)
㉓共立ファイヤースクラブ (蓮山 正)
㉔福島相互銀行 (高沢 秀男)
㉕小名浜スポーツマンクラブ (深谷 政敏)
㉖シークスクラブ (小野 兵吉)
㉗清芳会クラブ (青木 幸行)

ファミリーを打出した
最も家庭に密接した
大食堂



森永レストラン

平・中町 大黒屋アパート5F
TEL・23-1191代

福島県議会議員

馬目 智夫

いわき球友会指定店

平スポーツ

いわき市平字田町 電話4508

いわき球友会誕生
おめでとう
ございます

いわき球友会指定店
小名浜職場野球連盟指定店

小名浜スポーツ

小名浜・金星座通り
電話4379・4317(ヨル)

お買い物は
お近くの
フジコシで.....

平店 小名浜店
植田店 さんわ店
湯本店 内郷店



亀戸店 相馬店
原町店 浪江店
Tel・23-1234代

キャラメル
カバヤ



カバヤ製菓株式会社

特選洋画劇場

アポロ座

社長 高橋 常作

平駅前 世界館ビル地下 電話4559



クールミントガム
グリーンガム
チュウミーガム

福島県公安委員会指定

日本太平洋自動車学校

設置者 高萩 現一郎
校長 久家 三郎
いわき市平字徳房内
電話8884・3411

カーテル

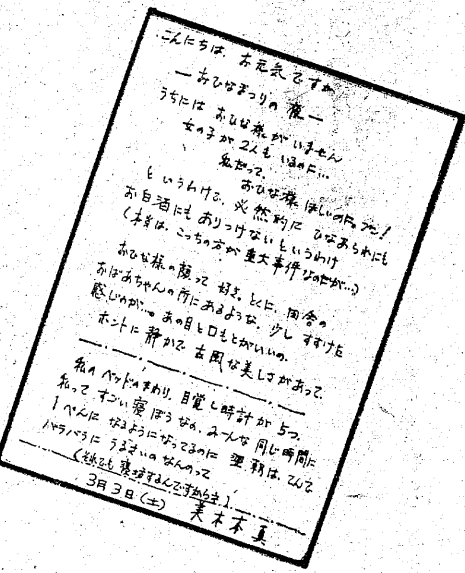
太平洋

社長 渡辺 康

TEL・2621

生徒会誌

生徒会誌の長所(短所)について... 長所は、理想と現実の間に... 短所は、理想と現実の間に...



ある日の私

ある日、突然、体重を減らす... 考えた。それって、なんだろ...

ひとりでは...

ひとりでは... 寂しいけれど、自分だけの世界...



今週のプレゼントは「カカ...」

春のおとずれ



春になったら

春になったら... 春は希望の季節...

三月十六日



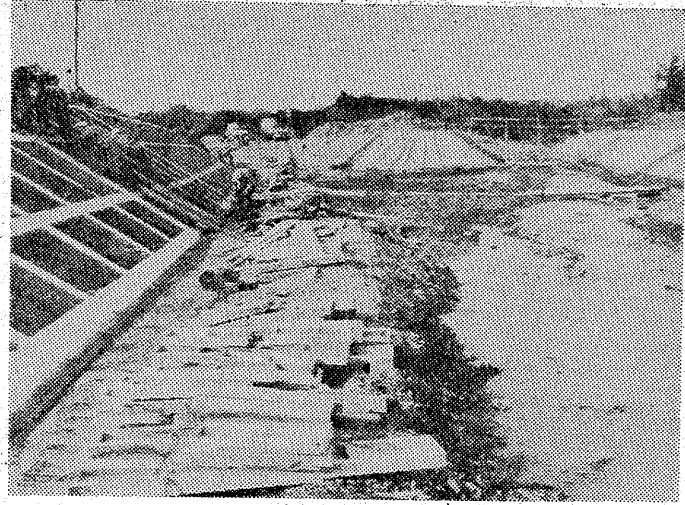
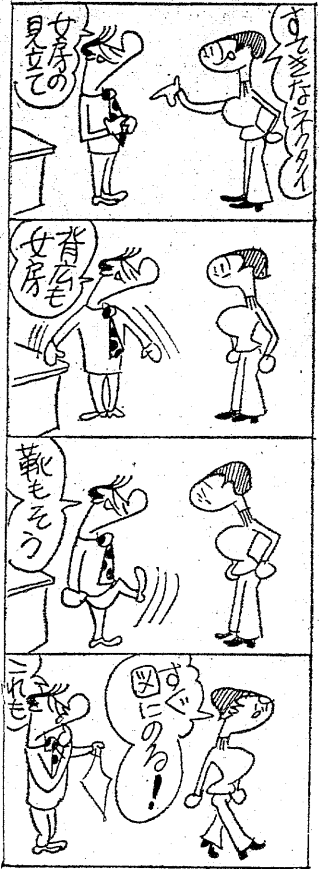
Oh!! Young



Advertisement for Toyota cars. Includes slogan 'チャンスは一度!', '3月決算!', and a table of car models and prices.

入下さん

7836 中島安男



【拡張工事も終わる、護岸工事が進む】
いわき市勿来地区を流れている、矢野川(江畑川)と矢野川が合流して、夏の大雨ではんぱん、スタスタになるといふ大きな被害を出した。...

一億円投じて夏に完成
渋川、江畑川を拡張

小名浜地区を流れる矢野川は堤防が決壊、自衛隊まで出動して復旧作業に当たり、平地を流れる新川も堤防が決壊するに迫り、...

一週間に七件も発生
五人死に七人が重軽傷

労働事故が相次いでいる。いわき市で十二日、電話線架設中の作業員が転落死、十三日にも解体中に足場が落ちて四人が重軽傷を負い、この一週間に七件、十二人が死傷している。

十二日午前十時十分ごろ、同市、接まつけた。徳江さんはずく、同行ない、指導強化を徹底する方針。...

同日午後、同市平沼内の塩屋カントリークラブ造成工事現場で、ブルドーザーの運転手が運転を誤って、ブルの後ろに転落、バックしてきたブルにひかれ、即死。...

くらし
随筆

列車の中で、立ち止まらざる子供が、車内の通路を端から端まで走り回っている。...

幼児のしつけ

子供へのしつけの悪いのは、学校の先生が悪いから、など他人のせいにする。...

明大重量あげ部が合宿訓練

明治大学体育会(エリート)重量部が二十四日から四月一日まで、いわき市四倉町の四倉小学校で合宿訓練を行っている。...

ソフトボール
審判実技講習

高久公民館、高久地区体育協会主催のソフトボール審判実技講習会は二十一日午前九時半から高久小学校で行なう。...

PARKER Parker fountain pen advertisement with image of a pen and text: パーカー万年筆、ドル切り下げと輸入税引き下げによる、新価格発表、岡萬年筆店

茶の木村園 Tea shop advertisement: 「ご贈答に お引き物に」 「お供物には」、本店いわき市平・五色町

DPE 免許証 カラープリント タカツ写真店 Photo printing advertisement: 平・新川町交差点きわ、TEL 23-2750

総合美術広告 大音堂看板店 Signage advertisement: いわき市平・番匠町40(平製鉄所前) 電話74-3882

高野洋服店 High no Ryofu Ten clothing store advertisement: 第21回全国紳士服技術コンクール入賞、自分、ほんとうに選んだという実感が...

江戸前 栄寿し Edo-mae Eishouji restaurant advertisement: 新鮮な味の店、駐車場完備・出前敏速、いわき市平字三倉五五 電話三〇三六六

乗物セル Car sale advertisement: 3月15日→30日、ダブルプレゼント!!、☆お買い上げ3千円ごとに! 回抽選のうえ、旧太丸屋 ふおば、平・三町目 電話(74)2023-3023

買い占め・物価高・無ダイヤ

悪化した市民感情

第二第三の上尾はらむ

国民感情を無視して進められる勤労の「順法」と、国民の無暗かきに対して、業者の「反法」...

順法は、上尾事件が起きた三月三日、平に東京から来た...

「上尾事件は、私に、上尾事件が起きた三月三日、平に東京から来た...

「上尾事件は、私に、上尾事件が起きた三月三日、平に東京から来た...

「上尾事件は、私に、上尾事件が起きた三月三日、平に東京から来た...

「上尾事件は、私に、上尾事件が起きた三月三日、平に東京から来た...

「上尾事件は、私に、上尾事件が起きた三月三日、平に東京から来た...

「上尾事件は、私に、上尾事件が起きた三月三日、平に東京から来た...

「上尾事件は、私に、上尾事件が起きた三月三日、平に東京から来た...

「上尾事件は、私に、上尾事件が起きた三月三日、平に東京から来た...

「上尾事件は、私に、上尾事件が起きた三月三日、平に東京から来た...

「上尾事件は、私に、上尾事件が起きた三月三日、平に東京から来た...

「上尾事件は、私に、上尾事件が起きた三月三日、平に東京から来た...

「上尾事件は、私に、上尾事件が起きた三月三日、平に東京から来た...

「上尾事件は、私に、上尾事件が起きた三月三日、平に東京から来た...

「上尾事件は、私に、上尾事件が起きた三月三日、平に東京から来た...

「上尾事件は、私に、上尾事件が起きた三月三日、平に東京から来た...

「上尾事件は、私に、上尾事件が起きた三月三日、平に東京から来た...

「上尾事件は、私に、上尾事件が起きた三月三日、平に東京から来た...

「上尾事件は、私に、上尾事件が起きた三月三日、平に東京から来た...

「上尾事件は、私に、上尾事件が起きた三月三日、平に東京から来た...

「上尾事件は、私に、上尾事件が起きた三月三日、平に東京から来た...

「上尾事件は、私に、上尾事件が起きた三月三日、平に東京から来た...

「上尾」は、日本列島のなかの山の手。一郡一島の状況を「順法」から「買占め」...

「上尾」は、日本列島のなかの山の手。一郡一島の状況を「順法」から「買占め」...

「上尾」は、日本列島のなかの山の手。一郡一島の状況を「順法」から「買占め」...

「上尾」は、日本列島のなかの山の手。一郡一島の状況を「順法」から「買占め」...

「上尾」は、日本列島のなかの山の手。一郡一島の状況を「順法」から「買占め」...

「上尾」は、日本列島のなかの山の手。一郡一島の状況を「順法」から「買占め」...

「上尾」は、日本列島のなかの山の手。一郡一島の状況を「順法」から「買占め」...

「上尾」は、日本列島のなかの山の手。一郡一島の状況を「順法」から「買占め」...

「上尾」は、日本列島のなかの山の手。一郡一島の状況を「順法」から「買占め」...

「上尾」は、日本列島のなかの山の手。一郡一島の状況を「順法」から「買占め」...

「上尾」は、日本列島のなかの山の手。一郡一島の状況を「順法」から「買占め」...

「上尾」は、日本列島のなかの山の手。一郡一島の状況を「順法」から「買占め」...

「上尾」は、日本列島のなかの山の手。一郡一島の状況を「順法」から「買占め」...

「上尾」は、日本列島のなかの山の手。一郡一島の状況を「順法」から「買占め」...

「上尾」は、日本列島のなかの山の手。一郡一島の状況を「順法」から「買占め」...

「上尾」は、日本列島のなかの山の手。一郡一島の状況を「順法」から「買占め」...

「上尾」は、日本列島のなかの山の手。一郡一島の状況を「順法」から「買占め」...

「上尾」は、日本列島のなかの山の手。一郡一島の状況を「順法」から「買占め」...

「上尾」は、日本列島のなかの山の手。一郡一島の状況を「順法」から「買占め」...

「上尾」は、日本列島のなかの山の手。一郡一島の状況を「順法」から「買占め」...

「上尾」は、日本列島のなかの山の手。一郡一島の状況を「順法」から「買占め」...

「上尾」は、日本列島のなかの山の手。一郡一島の状況を「順法」から「買占め」...

「上尾」は、日本列島のなかの山の手。一郡一島の状況を「順法」から「買占め」...

「上尾」は、日本列島のなかの山の手。一郡一島の状況を「順法」から「買占め」...

「上尾」は、日本列島のなかの山の手。一郡一島の状況を「順法」から「買占め」...

交通事故表: 発生死者 6人、発生傷者 7人、乗車者 0人、歩行者 0人、自転車 0人、バイク 0人、その他 1人

瞬間最大17.4の強風が襲う: 十三日夜から十四日にかけて、いわき地方には強い季節風が吹き荒れている...

さくら開花は8日: 桜の開花予想を発表した。この開花予想は、桜の開花予想発表は、この開花予想は、この開花予想は...

それでも一時間から30分遅れ: 高崎線・上野駅方面で、上野駅方面で、上野駅方面で、上野駅方面で、上野駅方面で...

勤労が戦術ダウン: 高崎線・上野駅方面で、上野駅方面で、上野駅方面で、上野駅方面で、上野駅方面で...

開村するカナン村放送: カナン村放送は、カナン村放送は、カナン村放送は、カナン村放送は、カナン村放送は...

勿来パン工場不採択: 文教委 市の対応策条件に、文教委 市の対応策条件に、文教委 市の対応策条件に...

勿来パン工場不採択: 文教委 市の対応策条件に、文教委 市の対応策条件に、文教委 市の対応策条件に...

勿来パン工場不採択: 文教委 市の対応策条件に、文教委 市の対応策条件に、文教委 市の対応策条件に...

勿来パン工場不採択: 文教委 市の対応策条件に、文教委 市の対応策条件に、文教委 市の対応策条件に...

勿来パン工場不採択: 文教委 市の対応策条件に、文教委 市の対応策条件に、文教委 市の対応策条件に...

勿来パン工場不採択: 文教委 市の対応策条件に、文教委 市の対応策条件に、文教委 市の対応策条件に...

勿来パン工場不採択: 文教委 市の対応策条件に、文教委 市の対応策条件に、文教委 市の対応策条件に...

勿来パン工場不採択: 文教委 市の対応策条件に、文教委 市の対応策条件に、文教委 市の対応策条件に...

勿来パン工場不採択: 文教委 市の対応策条件に、文教委 市の対応策条件に、文教委 市の対応策条件に...

勿来パン工場不採択: 文教委 市の対応策条件に、文教委 市の対応策条件に、文教委 市の対応策条件に...

第2期分譲開始

- 概要: 所在地 福島県いわき市平小町地内、福島県いわき市常磐上矢田地内。総面積 1,028,400平方メートル、1,400区画。施設 上下水道・消防倉庫・都市ガス・公園完備、幹線道路15メートル(カラー舗装・白線並木)、12メートル(カラー舗装・白線並木)・9メートル・枝線6メートル・アスファルト舗装 スプリット区画。



宅地から建築まで 平南開発株式会社. Logo of Heiwa Kaihatsu Co., Ltd.

いわき市平小町1-8 TEL (0246) 74-6393・6657 宅地免許 第(2)第187号 建設業登録 福(わ)1678号

