

# 県警異動

夕刊  
いわき民報

いわき市平字田町63の7  
いわき民報社  
電話(0246)3114028

社名0246 31666  
支社0246 3360  
支局0246 2380  
支局02466 22903

本社0246 31666  
支社0246 3360  
支局0246 2380  
支局02466 22903

新時代の  
魚清

平・二 電七四一六六三

## 都計課長に谷口氏

### 県職員異動 港湾に菅野氏

県職員異動(ラッパ)の人事異動は二十日告示されたが、いわき関係は、港湾事務所長谷口氏、港湾事務所大畑主任が抜かれた。

六、異動次の通り。  
【都市計画課長】谷口鶴宏(いわき建設事務所長、谷口鶴宏)【建設事務所長】酒井利明(郡山同所長)【郡山同所長】大畑浩(小名浜建設事務所長)【小名浜建設事務所長】菅野孝(港湾課技術主任)【港湾課技術主任】藤田真(農林課主任)【農林課主任】前山春雄

長(防犯課)柿(いわき東署交通課長)【福島署】吉村重夫【警備課】いわき中央署外勤課長(運輸課)大川戸衛

3カ月の小口  
融資は211件

平郵局の貸し付け  
郵政省は(一)一月から郵便貯金の貸し付け制度を決定させ、利用者の便宜を図っているが、平局が二十日までに取り扱った件数は二百一十一件、貸し付け総額が一千万三千六百円に達している。利用者から強い要望のあった朝日に、はや低額貸付だが、これから進歩、入学期には、金のかかる時期となるため、需要が増大するものと期待されている。

この県民金融は一口最高十万円まで押さえて、貸し付け期間も、わずか六カ月という短期間のため、何れも大口の貸し出しはほとんどなく、平均しても五万円程度の小口融資が多い。

警城通運で 警城通運株式会社創立30周年(会社)北郷徳助社長の創立三十周年記念式は四月一日午前十一時から、しゃくが会館で行なう。

遠野で母親教室 いわき市遠野支所は十三日午前十時から青年研修所(母親教室、妊婦検診)。

## 一線署と本部が交流

## 鈴木実東署長が勇退

### 後任には菅野秘書課長

県警は二十日、第一次定期異動を十日付で告示、二十六日付で発令する。今回の異動は三瓶正介署長、羽田武男署長、鈴木実東署長の勇退を伴うもので、新しいいわき署長には菅野弘毅署長が抜かれた。

今回の人事異動の柱は交通警察一部と第一線署の一体的運営が一つの重点を置くための警務管理官の強化、刑事警察の機構改革、本(一)なら、警務部には本部と一線署(一)秘書課に警務管理官、刑事部に

またこれまで福島、郡山、いわき中央署に配属されていた刑事官をいすれも次に昇格、二人は長官制を採用した。

【いわき関係】は県警秘書課長菅野弘毅署長がいわき署長に抜かれた。また、いわき中央署長は鈴木実東署長が勇退した。後任には、いわき中央署長に菅野弘毅署長が抜かれた。また、いわき中央署長は鈴木実東署長が勇退した。後任には、いわき中央署長に菅野弘毅署長が抜かれた。

## 鈴木次長は浪江署長

【いわき関係】は次長菅野弘毅署長(秘書課長)菅野弘毅署長(浪江署長)に抜かれた。また、浪江署長は鈴木次長が抜かれた。後任には、浪江署長に菅野弘毅署長が抜かれた。



【制服】は次長菅野弘毅署長(秘書課長)菅野弘毅署長(浪江署長)に抜かれた。また、浪江署長は鈴木次長が抜かれた。後任には、浪江署長に菅野弘毅署長が抜かれた。

旅は安心して泊まれるお宿  
(旅館賠償責任保険加入)

日本交通公社協定旅館  
日本観光旅館連盟会員

旅館 甲陽館  
いわき市平駅前  
平(0246)3181代

ゴルフ練習場のある 郊外レストラン

ゴルフの練習をしながらお食事が出来る浜通り随一の設備です...

●牛しゃぶしゃぶ・ステーキ・釜めし・陶板焼き・毛がに

休日 第1.3.火曜日

七浜 味道楽

三万石

四倉町細谷 (6号国道沿い)  
TEL・34-4116



高専卒6%が県内就職とは

平 志賀 隆男

高専卒6%が県内就職とは
高専卒の就職希望を調査したところ、県内就職希望者は全体の6%にとどまることがわかった。...

読者の声

ききものことば

読者の声
読者の声は、読者の声です。...

(フリーマンの語)

愛谷堰秋には完成へ

二億五千万円で大改造

愛谷堰の秋には完成へ
二億五千万円で大改造
愛谷堰の秋には完成へ、二億五千万円で大改造。...

平駅ビルの工事進む

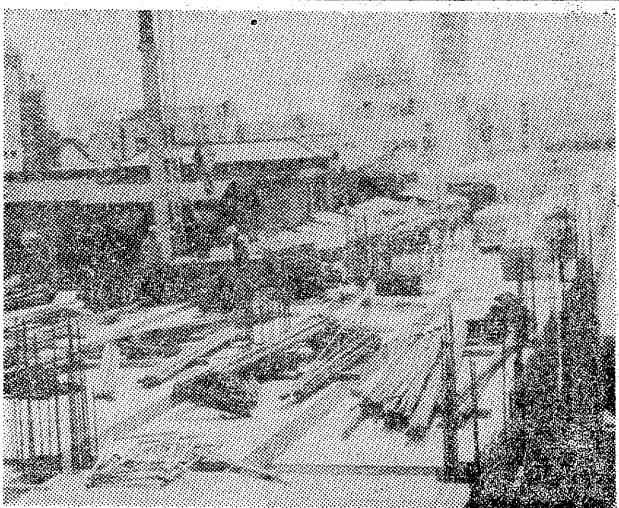
8月オープンへ急ピッチ

平駅ビルの工事進む
8月オープンへ急ピッチ
平駅ビルの工事進む、8月オープンへ急ピッチ。...

優良事業所に124団体

交通安全コンクール

優良事業所に124団体
交通安全コンクール
優良事業所に124団体、交通安全コンクール。...



平駅ビル工事の急ピッチ

日曜日も午後から夜に開館
平動労力ホームは四月から日曜日も午後から夜に開館。...

商店街
商店街の活性化を促す。...

あすの運勢
あすの運勢
あすの運勢、あすの運勢。...

大貝洋服店
最新の流行をアレンジする
大貝洋服店

高橋建材店
「新建材部」銘木フスボード
高橋建材店

BLUE RIVER DIAMOND
松屋宝飾店
BLUE RIVER DIAMOND

ウロコの石油とプロパンガス
結核とご会合は
平市民会館食堂

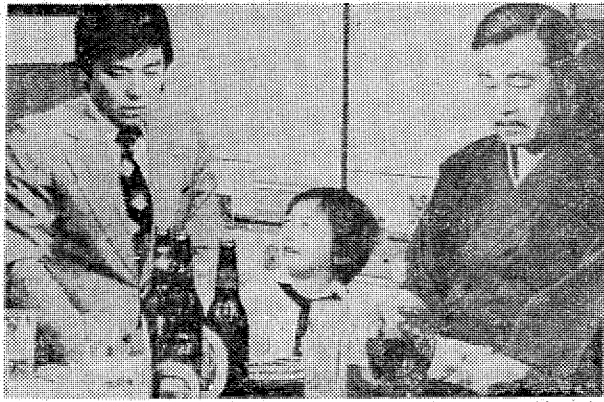




みもの

嫁の縁談
(平・栗) 地方行政
(新・東) 地方行政

アメ喰って地固まる
ゴールデン劇場 ◆だいこんの花



新しき世帯になか血の通った親子になりされぬにイラッとした。花

不思議な口ポット



おもち、おもち。口ポットは、文化祭のためにロケットを共同制作することになった。だがメ

高松塚の時代

日本人的心のあふむく高松塚。高松塚は、あきらかに朝鮮文化の影響

お花半七

新内「お花半七」の全曲を、新内「お花半七」の全曲を、新内「お花半七」の全曲を、

浪曲特選

第一夜・夜8:45
第二夜・夜9:45

お花半七

お花半七は、お花半七は、お花半七は、お花半七は、お花半七は、

NHKテレビ 6:00 6:05 NHK1973 7:00 ニュース 7:00 7:30 「放送と社会」...

NHK教育 6:00 ☆スペイン語講座 30☆フルート教室 7:00 ☆実語会話 30☆中国語講座...

福島テレビ 6:00 狐レーザー・トム 15 ニュース 55 カバトット 7:00 真理ちゃん...

福島中央テレビ 6:00 ストライクボウル 30 ワイドニュース 45 ニュースフラッシュ...

今夜の番組

NHK第1 1340KC 6:05 株式会社況商品市況 40 しょうずな話し方...

NHK第2 1540KC 6:00 そろばん教室「3級のわり算」...

ラジオ福島 1060KC 6:00 ニュースハイライト 30 スポーツジョッキー...

F M 放送 6:00 ぐらしの話題クイズクジョッキー...

加次丸 うちわ 記念品は 30円から100万円まで 松岩マッチ 広告マッチを見直して下さい 可愛い悪魔 澄んだあの人の瞳に あなたが写る ひとつの炎 にくいマッチ 贈答用品センター 嘉見家 いわき市平字大町18 TEL・74-5469

RESTAURANT BRASIL 楽しいお食事とご宴会は洋食で > ユックリとしたゴージャスなふんいきのグリルでフランス料理を手ごろなお値段でサービスしております > ご宴会のプランは洋食で..... 4人様から70人様まで大小5つのお部屋を用意してございます お気軽にご相談下さいませ > 無料駐車場連星.....お車で食事のときは隣の田町駐車場をご利用下さいませ

家庭婦人

服装は「派手」にならぬよう



職場のふんいき考えて

○学校卒業すれば、長丁場であらうが、さ...
○「スーツ」も別れる。社人になるの...
○「スーツ」は、今までは自由に着たが案...
○「スーツ」は、今までは自由に着たが案...
○「スーツ」は、今までは自由に着たが案...

つげまじ毛な
どはやめよう
入社当時、服装は自由だった...
「スーツ」も別れる。社人になるの...
「スーツ」は、今までは自由に着たが案...

新「おしゅわ」

会社、着せぬ服装は、学生時...
代々の服装の延長線上に...
「おしゅわ」は、今までは自由に着たが案...
「おしゅわ」は、今までは自由に着たが案...

育児メモ

●授乳のしぐさ
赤ちゃんとのお乳を飲むのは、...
からだを伸ばすの大切な時...
「おしゅわ」は、今までは自由に着たが案...
「おしゅわ」は、今までは自由に着たが案...

耳の手入れ

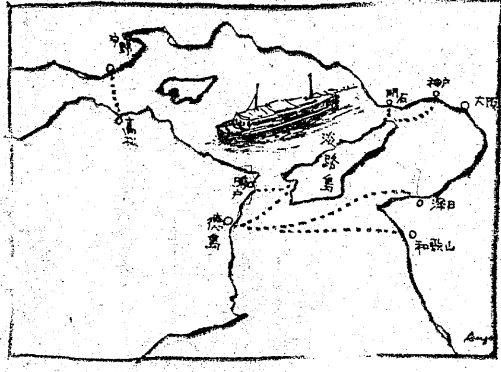
赤ちゃんとのお乳を飲むのは、...
からだを伸ばすの大切な時...
「おしゅわ」は、今までは自由に着たが案...
「おしゅわ」は、今までは自由に着たが案...

東から来た男

西村 京太郎 作
梶 點太 画

鴨門の渦潮(一)

大型カーフェリーが参差した今、車で四国...
行くには、名産品のルートがある。...
川崎から大阪へ行くカーフェリーもある。...
第三は、和歌山市近郊の深日から、徳島へ...
また、東名高速で名古屋に出れば、名古屋...
のルートを選択した。



免許写真はどんな写真でもよいではないのです
きれいなあなたの免許証
大切な免許証写真は
格調高い写真を！
田中スタジオ

住宅設備機器販売
■浄化槽 無臭トイレ
■ポリバス ホーローバス
■石油風呂 風呂釜
■ステンレス・アルミ流し台
ヤマハセントラルヒーティング
設備一式

思川産業株式会社
ショールームにぜひ一度ご来店下さい
(6号国道沿い) お問い合わせおよび
価格はご相談に応じます

PINO RE
ちかうち
おしゅわの店

文化住宅に夢を.....
(お気軽にご相談ください)
株式会社 常磐平川木杖
いわき市内郷御台境町 TEL・23-1147(代)1148

精神科・神経科
財団法人 新田目病院
院長 新田目 五郎

内科
皮膚科
放射線科
蓮沼医院
院長 蓮沼 清夫

耳鼻咽喉科・気管食道科
鈴木耳鼻咽喉科 医院
院長 鈴木 知水

産婦人科
中田医院
院長 中田 幸子

外科 神経科
胃腸科 内科
北山医院
院長 北山和也

救急指定病院
労働保険指定病院
財団法人 竹林病院
院長 竹林 貞吉







# がんばった磐高生

## 東大に14人も合格

### 現役と浪人が半々で

高卒受験者の夢—東京大学の合格発表が二十日行われ、地元進学校の磐高は県内トップの十四人(現役七人、浪人七人)の合格者が決まった。昨年までの最高は四十二年の十三人で、県内では福島高校に居すっていたのが、久しぶりにトップに返り咲きとなった。

## 県下で最高の成績

これで国立二期の合格発表はすべて終了したが、県内からの国立大合格者は四十四人。磐高が一位で十四人、二位福島高の十二人、三位大前高の十人を独占している。磐高九人(現役五、浪人四)を独占している。田村、田代、三好の合格者を出しきった。



「国立大なら最高」の面目を果たした。地元進学校の国立大合格者次は、地元の磐高から四十四人。磐高が一位で十四人、二位福島高の十二人、三位大前高の十人を独占している。磐高九人(現役五、浪人四)を独占している。田村、田代、三好の合格者を出しきった。

### あす小学校の卒業式

#### 小中学校とも春休みに

いわき市六十九小学校の卒業式は二十日午前九時から十時までの間に行われ、五百六十八人(男三百八十八人、女二百八十人)が卒業、中学校へ進学する。昨年の卒業生は六千七十七人だったから三百八十八人減った。一方小学校は在校生以下、中学校一、二年生の修業式も含めて行われ春休みには、入学式と始業式は四月四日前行われる。

### 磐高に合格した記念に寄付

「やったぜ」三十一日午後、磐高の合格発表が

### バイクの少年が死傷

#### 無理追い高卒、就職する矢先

二十一日午後四時三十分、いわき市田代町二丁目四〇ノ一(地内国道線)で、同市無職の少年(一六)が、バイクで、同市田代町二丁目四〇ノ一(地内国道線)を走行中、同市無職の少年(一六)が、バイクで、同市田代町二丁目四〇ノ一(地内国道線)を走行中、同市無職の少年(一六)が、バイクで、同市田代町二丁目四〇ノ一(地内国道線)を走行中...

### 列車から捨てたタバコ

二十一日午後三時四十分、いわき市四倉町八丁目、同市無職の少年(一六)が、バイクで、同市田代町二丁目四〇ノ一(地内国道線)を走行中...

### 石河君30日出発

#### 交換学生として豪州へ

世界の編織をもつロータリークラブは、国際親善を深めるため、青少年の交換を行なっている。いわき市平野ロータリークラブから、石河君(一六)が、豪州へ交換学生として出発する。

### 常交小名浜宮

#### 業者から寄付

無事50万円の資金を、常交小名浜宮(理事長)は、業者から寄付を受けた。無事50万円の資金を、常交小名浜宮(理事長)は、業者から寄付を受けた。

### お陰で合格できました

#### 先祖へ報告、墓参り

彼等の中、二十一日は、お陰で合格できました。先祖へ報告、墓参り。

### 出力団の組織

#### 逮捕

暴力団の賭博事件を摘発、追及しているいわき警察は、出力団の組織を逮捕した。

### 石河君30日出発

世界の編織をもつロータリークラブは、国際親善を深めるため、青少年の交換を行なっている。いわき市平野ロータリークラブから、石河君(一六)が、豪州へ交換学生として出発する。

### 母屋など二棟全半焼

#### 彼岸の天ぷら鍋の火が屋根へ

二十一日午前四時十分、いわき市平野下神谷字志賀分五、農産田舎主(一六)の倉庫付近から火災発生。二棟全半焼。

### 出会い頭に衝突

#### 三人重軽傷

二十一日午後八時十分、いわき市平野下町二丁目、三車衝突。三人重軽傷。

### 常交小名浜宮

#### 業者から寄付

無事50万円の資金を、常交小名浜宮(理事長)は、業者から寄付を受けた。無事50万円の資金を、常交小名浜宮(理事長)は、業者から寄付を受けた。

### 石河君30日出発

#### 交換学生として豪州へ

世界の編織をもつロータリークラブは、国際親善を深めるため、青少年の交換を行なっている。いわき市平野ロータリークラブから、石河君(一六)が、豪州へ交換学生として出発する。

高校合格おめでとう 学習机、イスタ価値サービス中(3月10日から4月20日まで) 旺文社LL英語マルトモ教室 小学生・中学生

マルトモ3Fホール5月開講 "話せる英語、が身につく" やさしく楽しい教室です マルトモ書店

## 輝かしい人生の門出!!

としえの愛を誓うにふさわしい 豪華な式場でどうぞ

総合結婚式場 とぶき会館

いわき市平野町・並木通り・いわき民報ビル3・4・5F ☎23-3500

ファンの声 矢野 浩一
私達の野球は、プロにはなかなかに及ばない。だからファンと云う。でも今度のオ...



再会が楽しき
平子氏には、平子氏に。市立高球部のコングレスが、市立高球部のコングレス...

映画案内
おもしろものは、石原五郎、徳の五百二十、山崎九十、木田十五、東野...

市況
魚類
(21日午後12日正午)
二百四十の小名浜港は、底引船が頻りに入港した。サ...

ボウリング
ボウリング大会
ボウリング大会
ボウリング大会...

Table with multiple columns listing prices for various items like vegetables and fruit.

Table with multiple columns listing prices for various items like fish, vegetables, and fruit.

いわき民報案内
お申し込み、お問い合わせは本社営業局広告部
電話 〇六六〇(支社) 〇六九〇(支社)
いわきPRセンター 電話 〇六九〇(支社)

急募
車両増車のため
運転者 3名
資格大型免許 経験3年以上
給与委託面談
株式会社 草野商会
小名浜西小名浜字御代坂
電話 4643

急募
3年以上経験者若干名・給
10万〜15万・職種—平ボデー
ダンプ車・トラクター・遠近
地場輸送・各種保険あり
磐栄運送株式会社
いわき市小名浜字鳥居下61
電話 3151(代)

大型運転者募集
資格 25歳〜40歳 経験3年以上
11万円〜13万円
各種社会保険完備
通勤費 食費手当 家族手当支給
8ト、11ト車 (冷房付き)
面接日時
3月21日(水)午前10時〜午後1時
3月22日(木)午前10時〜午後1時
内線電合 〇三三六
常北運輸いわき連絡事務所
内線電合 〇三三六 電話 3861

急募
電気工事士 3名
電気工事士見習い 3名
給与 38,000円〜80,000円未満
各種保険あり 委託面談
吉村電気商会
常磐湯本町三丁目161 電話 3022
(東邦銀行二軒隣)

急募
男子従業員 若干名
▽年齢 18〜35歳くらい
▽普通免許所持者優遇
▽各社加入 委託面談
高知鮮魚 長瀬商店
卸・小売
いわき市小名浜字中環 電話 3543
(小名浜製菓所入り口)

貸し店舗
41坪(12.5坪)新築
湯本駅前通り
3階建て大和ビル1階
貸し店舗
有限会社 大和
連絡先 電話 43-4501

貸し家
貸し家
貸し家
貸し家...

社員募集
一、設計技術者 五名
二、構造設計技術者 二名
本社給付現任以上の高給優遇 昇給年一回 特等
面接 午前10時〜午後6時 履歴書 家族調書を
持参の上(本社)来社下さい。当日来社できない方は
郵送して下さい。面接日は通知します。
有限会社 佐藤建築設計事務所
いわき市平字仲間町六一 電話 〇二〇七

急募
ルーム係(女子) 四名
電話交換手(女子) 一名
お手伝いさん(女子) 一名
給与その他委託面談 各種保険あり
履歴書持参 来社下さい。
湯本温泉 古 滝
いわき市常磐湯本町三丁目二〇八 電話 二九九代

急募
男子従業員 若干名
▽年齢 18〜35歳くらい
▽普通免許所持者優遇
▽各社加入 委託面談
高知鮮魚 長瀬商店
卸・小売
いわき市小名浜字中環 電話 3543
(小名浜製菓所入り口)

貸し家
貸し家
貸し家
貸し家...

東北土地開発株式会社
いわき支店 平字白銀町
電話 23-1188・1189・2677
売地 小名浜 1567平方メートル 県道面 大原 (474坪) 4.15万 分割可 仲介
平下 822平方メートル 国道面 神谷 (248坪) 3.5万 仲介
平自動車 740平方メートル 市道面 学校近く (224坪) 4.3万 市街地近 住宅店隣通仲介

髪の毛が気になる方に
高級発毛促進剤
ハヤクロン
シャンプー
100円 21,000円
75円 15,000円
150円 25,000円
理・美容器具総合センター
有限会社 よしみ商事
平字尼子町2の5 TEL・〇8466

出張者のお宿
秀明荘
いわき市内郷御町金合 電話 〇三〇四

無線車をご利用ください
電話 〇二一七五(代)
本社 〇二六四〇
〇二五六七
好問営業所 〇二五三二

ハカリは藤森
平・かじ町
二九九六

躍進続けるナショナルグループ
男子社員 若干名
●高卒年齢25歳まで 運転免許所有者
委託面談のうえ優遇す
●勤務地 いわき市内郷御町下能65
入社希望の方は下記に履歴書郵送
下さい 追って面接日を通知します
平ナショナル製品販売社内
TEL・〇1363
福島ナショナル通信特機販売社
いわき市内郷御町下能65