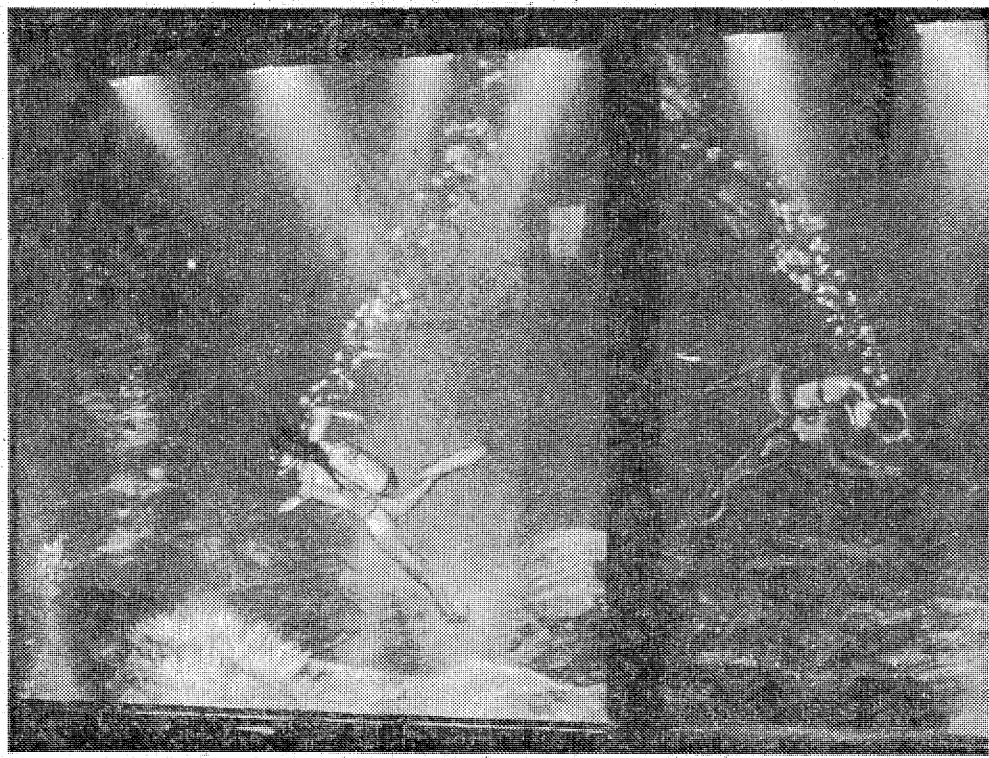


夕刊
いわき民報

いわき市平字田町63の7
いわき民報社
 編集口座(都31)24028
 本社 0246 21666
 支社 0246 23560
 支社 0246 23880
 支社 0246 29303

木材の百貨店
 内外装用新建材
 なんでもそろそろ
丸一材木店

海底劇場オープン



光と音の水中シヨウ
 常盤ハワイアンセンターで
 は二十日から「ハワイ海底大劇場」をオープンした。水中シヨウとして全国でも一二といわれる大規模なもので、水中ドラマは日本初め。同センターの新たな名物として早くも人気を呼んでいる。

海底で繰り広げる華麗なアクション。ハワイ海底大劇場は幅十五尺、奥行七尺の大いなる水櫃に約六百リットルの水を入れ、五人の男女がアクアラングをつけ、人魚のような自在な泳ぎで水中スペクタクルなアクションを展開する。

水櫃は厚さ十八センチのクリがつかめ、会場に収容しきれないほどの観客。この水中ドラマは毎日一回、日曜、祭日の休日には二回上演する。

受講は50人 団体の推せんで

かしこい消費者育成 生活講座の初会合

いわき市の消費者対策室(県消費生活センター)は、二十一日午後一時から市役所第一会議室で、市内の各生活学校や農協、漁協の婦人部代表、町や市の消費生活センターなど約六十人を招き、六月から開設する消費生活講座の打ち合わせ会を開いた。

同講座は先般の機構改革で新設された市民消費者対策室が県の消費生活センターと連携し、かしこい消費者を育てる「目玉事業」のひとつとして取り組んでいくもの。打ち合わせ会では、同講座の開設方法や受講生の定員、日程などが協議された。

消費者対策室が誕生して初の会合。消費者にとっての安全性の表示、他市町村に先がけて設置した問題の解決をはかっている。県消費生活センター(ワンツーカー)の制度(通称)「さるる」の活用、市消費生活センター(米)「けい」の活用、「アドバンス」の活用、三枚紙が活用されている。また、有害食品などが問題になった一年一月オープンの予定で、この機会に活用していった。

衣食住すべて対象 講師はその道の専門家

消費生活講座の目的は、消費者の生活の質を向上させること。消費生活センターの役割は、消費者の生活の質を向上させること。消費生活センターの役割は、消費者の生活の質を向上させること。

【目的】市消費生活センターと連携し、市民の生活の質を向上させること。消費生活センターの役割は、消費者の生活の質を向上させること。

【内容】衣食住を中心に、これと関係のある商品の質、価格、量などの問題を取り上げ、市民が納得できる消費生活を送るための指導。コースとしては、①食生活コース(新鮮食品の買い方のコツ、知っておきたい食品)

明日はお休み
 明日(水)は定休日のため
 全店休業させていただきます
 ■当日は 鉄道弘済会館で
 ご利用ください

じゃんがら本館
みや
 平・田町 電話7111

【消費生活講座打ち合わせ会】
 講師は外米が、たとえば、新鮮食品の見方、買い方などについては、現場で仕事をしている生鮮関係会社の代表を招き、一般的な生鮮品についての話を聞く。また、必要に応じて学者を呼び、専門的な勉強会とする。

この結果、今年度は農協婦人部や生活学校、婦人会などから推薦した約五十人の受講生が、二十一日の打ち合わせ会に参加し、六月五日までに受講生を募集していくことになる。

旅は安心して泊まれるお宿
 (旅額賠償責任保険加入)

日本交通公社協定旅館
 日本観光旅館連盟会員

旅館 **甲陽館**
 いわき市平町駅前
 平③3181代

あす(水曜)は、休まず営業いたします

《イスの国=スウェーデン》から 丸ほんにとどいた特選品

北欧家具

成型加工のなめらかな曲線……その風格からだを包みこむような座りここの良さ
 世界一の家具の国スウェーデンのファニチュア
 ●リビングセット●コーナーセット●ハイバックチェア
 など ぜひご覧下さい(ホームセンターでご覧下さい)

NEEDS front

営業時間が開店10時→閉店6時半に変わりました

豊かな暮らしに奉仕する
丸ほん
 本店・ホームセンター
 本店=いわき市平町目 電話23-2251(代)
 ホームセンター=いわき市鹿島町久保 電話58-330(代)

日立クレジット
 取り扱い開始いたしました
 ●特選家具は
 お支払いのお楽な
 日立クレジット(分割お支払い)を
 ご利用くださいませ

菅波支部長を再選

副支部長に北郷、橋本の両氏

きのう自民党定時総会

自由民主党いわき支部の定時総会が、二十一日午後一時半から、いわき市民センター第二大会場で開かれた。出席者は支部長菅波代議士はじめ、市内十三支部の各支部長、幹事長ら役員百三十余人と大和市長、選挙区県議会議長、自民党選挙区支部長、野沢元県議など臨席。定例佐川正市議員の問答ののち、総務報告、菅波代議士があいさつに立ち、国会の現況から「明年行われる参議院選挙は、自民党政権にとって重大な選挙である」と議員の決起を促す訓示ののち、菅波代議士の報告があった。

菅波代議士の報告は、議員としての職務報告、選挙区での活動報告、支部活動報告、支部の現状報告、支部の将来展望など、約四十分間にわたって行われた。菅波代議士は、議員としての職務報告として、国会での活動報告、選挙区での活動報告、支部活動報告、支部の現状報告、支部の将来展望など、約四十分間にわたって行われた。菅波代議士は、議員としての職務報告として、国会での活動報告、選挙区での活動報告、支部活動報告、支部の現状報告、支部の将来展望など、約四十分間にわたって行われた。

結束を呼びかける

菅波代議士のあいさつ

昨年四月の知事選挙では、菅波代議士は、議員としての職務報告、選挙区での活動報告、支部活動報告、支部の現状報告、支部の将来展望など、約四十分間にわたって行われた。菅波代議士は、議員としての職務報告として、国会での活動報告、選挙区での活動報告、支部活動報告、支部の現状報告、支部の将来展望など、約四十分間にわたって行われた。



菅波代議士のあいさつ

菅波代議士の報告は、議員としての職務報告、選挙区での活動報告、支部活動報告、支部の現状報告、支部の将来展望など、約四十分間にわたって行われた。菅波代議士は、議員としての職務報告として、国会での活動報告、選挙区での活動報告、支部活動報告、支部の現状報告、支部の将来展望など、約四十分間にわたって行われた。

県教育研修団に5氏

海外派遣の第一陣に

県教育研修団が、二十一日決まった。この研修団は、文部省の海外研修に参加する。研修団は、二十一日決まった。この研修団は、文部省の海外研修に参加する。研修団は、二十一日決まった。この研修団は、文部省の海外研修に参加する。

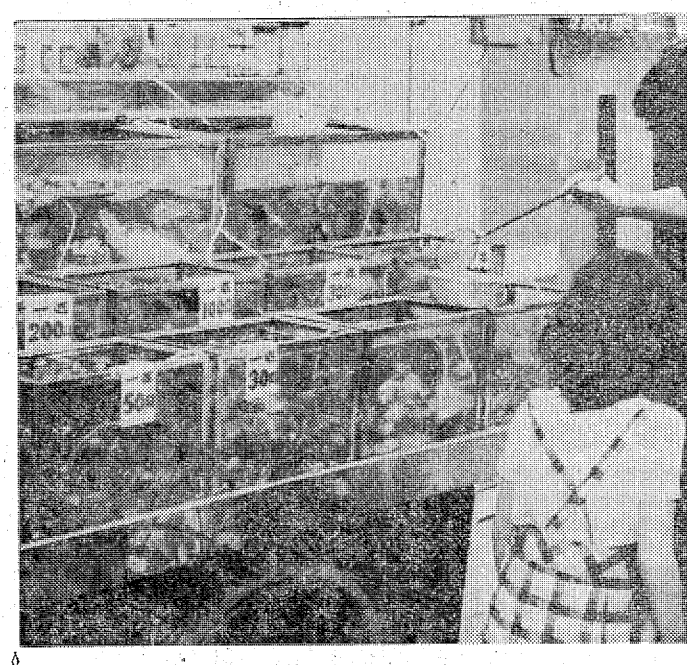
日本棋院の県大会

27日いわき支部で開催

食品衛生 平保健所は四

食品衛生 平保健所は四、二十七日開催。食品衛生 平保健所は四、二十七日開催。食品衛生 平保健所は四、二十七日開催。

涼呼ぶ街頭の金魚やさん



涼呼ぶ街頭の金魚やさん

涼呼ぶ街頭の金魚やさん、二十一日決まった。涼呼ぶ街頭の金魚やさん、二十一日決まった。涼呼ぶ街頭の金魚やさん、二十一日決まった。

優良司法書士

県総会で表彰

優良司法書士、二十一日決まった。優良司法書士、二十一日決まった。優良司法書士、二十一日決まった。

お知らせ

馬城会関係者

成人式記念に

成人式記念に、二十一日決まった。成人式記念に、二十一日決まった。成人式記念に、二十一日決まった。

人工の美

人工の美、二十一日決まった。人工の美、二十一日決まった。人工の美、二十一日決まった。

お知らせ、二十一日決まった。お知らせ、二十一日決まった。お知らせ、二十一日決まった。

お知らせ、二十一日決まった。お知らせ、二十一日決まった。お知らせ、二十一日決まった。

天に雲雀 地に麦畑

花乃木

いわき市平野町中長通り

電話 231789

新発売!!

福島銘菓 絆のりも

あさ川

平・四丁目 電話 74-5755

季節の味

磯料理

うなぎ

寿司の 江川 紅小路店

いわき市平・紅小路 電話 27127

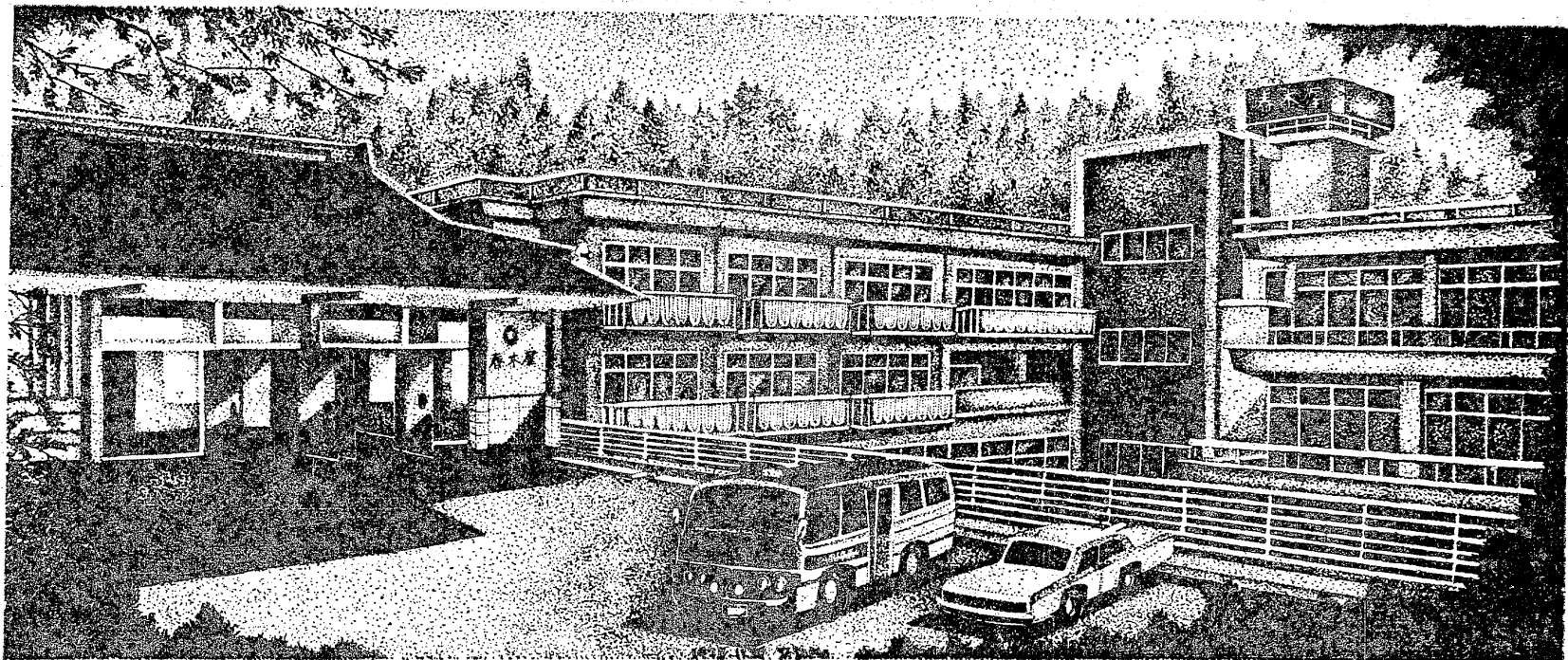
ナポレオン三世 世が懸賞募集

越前

電話 231789

常磐湯本の奥座敷
新緑の白鳥温泉に

別館 花月園オープン

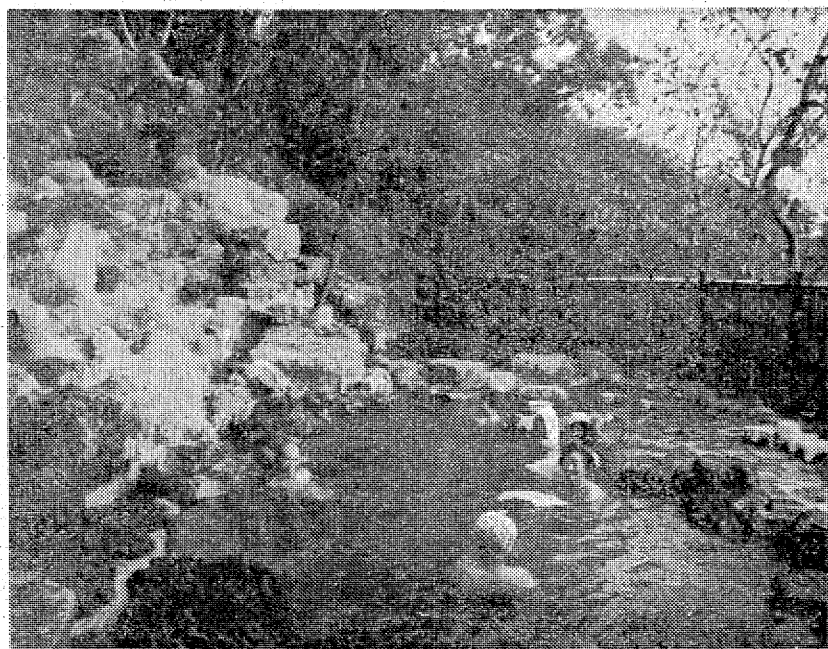


桃源の里 春木屋がまた一新いたしました

鉄筋3階建て全室バス・トイレ・冷暖房付き 一度に100名様が入浴できる大浴場
総客室が55室 収容人員250名様 大宴会場・売店・ゴルフ練習場・駐車場完備

グループ・各種パーティー・ご家族連れに最適 豪華なお部屋に(20畳敷き6室)
バス・トイレ・冷暖房付きの閑静なお部屋も用意してございます

若葉が香おる園内には名勝 桜滝の露天風呂もございます



静かな環境のなかで
理想的な設備をそなえ
皆様をお待ちいたしております

常磐湯本温泉郷

白鳥温泉

日本観光旅館

春木屋旅館

TEL・(0246)43-2724代

