



# 夕刊 いわき民報

いわき市平字田町63ノ7  
いわき民報社  
振替口座(郡)LLD4028  
本 社 0246 ②1666  
小 倉 支 社 0246 ②3560  
常 務 支 局 0246 ②2380  
支 局 0246 ②2903

イ  
&  
セ  
ス  
  
やまと  
平・三町目 74-4630

▼三波春夫じゃないが、お客さまは神さまでございませう。とウソつき食品や、おしませ商売を賣りまわっていた消費者。やういふの味方、市営消費生活センターが誕生する。

▼市内にはまだすぼんじり自然美が残っている。一月から十二月にわけて、いわきの自然をとりあげてみた。

17・18日はお休みです  
毎度お引き立てを賜りありがとうございます  
誠に勝手ですが17日と18日の2日間は従業員慰安のため休業させていただきます

日本チクタクチェーン  
**モト**  
平・二町目 電話 2607

## いわきの自然

### 故郷忘れたうみう。

＝夏井川の河口付近で＝

たゞでめていた乳白色の霧が、水平線に浮かんだ薄う赤な太陽の光にうすれて、潮のシルネットをへいませう音に消える。  
夜明け。こすえてたすすんでいた鳥がはたき、クエーン、とじまを破る。間を置いて泣き放っていた灯台の灯が大陽光に消える。  
旅人と旅人同志の集まりとなったうみうの集団。遠くシベリアの空から寒さを避けてやってくる

のがはかせき入りのそのまじり、霧の厚さを遠くまでわたせられ、すみじりて来た。  
毎年新しいお客さんが定期船をもつて、が、帰るのをやめて、集団の仲間入り。旅人同志は異國の浜に結ばれ、第二世、三世との生活を営む。異郷に育った稚穉たちは、漁民の信仰の護りを守られ、自然環境に大きな羽をひろげている。

カメラ・上遠野 良夫(磐前)

\*経営陣のプレーンに  
世界の名機  
フギンレジスターを  
福島県総代理店  
**萩金庫**  
平谷川瀬 電話74-2631

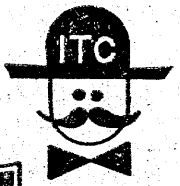
# IWAKI TAILORS CLUB

いわきテーラーズ・クラブ



いわきテーラーズクラブは  
経営の合理化をはかり  
着るたびに楽しさと誇りを持てる  
洋服づくりに努力しております

本年もいわきテーラーズクラブの各店  
をお引き立て賜りますよう  
お願い申し上げます



**大貝洋服店** いわき市平字月見町  
TEL・②7672  
**高野洋服店** いわき市平字南町  
TEL・②4460

**大平テーラー** いわき市平字堂ノ前  
TEL・②4029  
**テーラー 高島屋** いわき市平字中町  
TEL・②6837



# 華美になつた晴れ着

## 男性の紋付き姿もチラホラ

### 成人式出席46%に減る

昨年からの間で開かれるようになったいわきの成人式は十五日午前  
十時と午後一時の二回にわけて、市民会館大ホールで盛大に催された。

会場正面(舞台)には、日の丸  
と市旗。君が代舞のあと、大和  
田市長が壇上にお立ち上がり、おたがた  
はきよかつ、国家の一人として  
の権利と義務を背負って、志を凝  
し、今後は主体的に行動し、自己  
に対して責任を背負って、自己  
の成長を促すよう、それを受けて、  
午前九時には新成人代表として  
佐藤静子さんが、社会人として  
の自覚を持って、権利の行使はか  
てはなぐりには義務を果した  
と述べた。



# 花婿6人に水の洗礼

## 沼ノ内愛宕 走る笹竹、追う住民

いわきの奇祭、沼ノ内・愛宕  
神社の水祝儀(水かけ祭)が十  
五日午後一時から、同地区青年団  
行事で約三百年前からの伝承されて  
の幸福を催された。

### 会と催し

17日

- 【市民会館】▽大黒屋昭和48年  
度新年総会(午前10時30分)ホ  
ル▽民音例会「村田英雄ショー」  
(午後6時30分)ホール▽平バ  
レエ学園レッスン(午後4時)大  
講堂▽戦後のベストセラー展  
示会(午前9時)第一会議室▽農  
業年金加入促進打ち合わせ(午後  
1時)和室▽きもの教室(午後6  
時)第一講堂
- 【常盤公民館】▽ペン字教室(午  
後6時)展示ホール  
【常盤公民館】▽ペン字教室(午  
後6時)展示ホール  
【常盤公民館】▽ペン字教室(午  
後6時)展示ホール



### あすの天気

1月17日(水) 晴  
1月18日(木) 晴  
1月19日(金) 晴

### 花柳登代蔵師 松の緑を踊る

十七日午前十一時、沼ノ内  
中央テレビ「奥さま山時」の  
時間に、いわき市平沼町花柳登  
代蔵師が「松の緑」を踊る。共  
演は沼ノ内花柳舞臺。

### 食生活改善推 進研修講習会

2月6日 東邦銀行平沼支店  
いわき地区食生活改善推進協  
会、同協賛給食会共催の食生活  
改善研修講習会は、二月六日  
午前十時から東邦銀行平沼支店  
講堂で行なわれる。

### 妻佐波古直貞

妻佐波古直貞は一月八日死な  
れた。生前健康から悪化した  
と見られる。一月十七日午後  
一時から葬式を挙げて現住所  
におくりに行ないます。  
なおお盆から遺族の供物のお心づかいのないよ  
うに御返事申し上げます。  
昭和四十八年一月十六日  
いわき市常盤湯本三番三三(湯本温泉神社)  
喪主 佐波古 直貞

### 妻佐波古直貞

妻佐波古直貞は一月八日死な  
れた。生前健康から悪化した  
と見られる。一月十七日午後  
一時から葬式を挙げて現住所  
におくりに行ないます。  
なおお盆から遺族の供物のお心づかいのないよ  
うに御返事申し上げます。  
昭和四十八年一月十六日  
いわき市常盤湯本三番三三(湯本温泉神社)  
喪主 佐波古 直貞

### 妻佐波古直貞

妻佐波古直貞は一月八日死な  
れた。生前健康から悪化した  
と見られる。一月十七日午後  
一時から葬式を挙げて現住所  
におくりに行ないます。  
なおお盆から遺族の供物のお心づかいのないよ  
うに御返事申し上げます。  
昭和四十八年一月十六日  
いわき市常盤湯本三番三三(湯本温泉神社)  
喪主 佐波古 直貞

### 妻佐波古直貞

妻佐波古直貞は一月八日死な  
れた。生前健康から悪化した  
と見られる。一月十七日午後  
一時から葬式を挙げて現住所  
におくりに行ないます。  
なおお盆から遺族の供物のお心づかいのないよ  
うに御返事申し上げます。  
昭和四十八年一月十六日  
いわき市常盤湯本三番三三(湯本温泉神社)  
喪主 佐波古 直貞

### 福島県公安委員会指定 福島県知事認可

## 認平中央自動車学校

理事長 国井 一美  
校長 坪井 和明  
いわき市内小島町天ノ田五 電話二六三三二九

### モーニング・セット

¥130  
コーヒー・ジュース  
フルーツ  
あさ7時半~ひる1時

### あさ川 洋菓子

スイス風の新しいケーキ  
シュークリーム ¥60  
ジェノワーズ ¥100  
マロンモンブラン ¥100

### ジャパコ ローヤルゼリー

1カ月 わずか5,000円  
ジャパコローヤルゼリー  
いわき代理店  
平・六町目通り 電話 74-5582  
平北部出張所 電話 74-6123  
湯本出張所 電話 74-4572  
小名浜出張所 電話 92-2809

### 湯本温泉

日本観光旅館  
ホテル みちのく  
湯本温泉 湯本駅から  
車で3分  
常盤下湯長谷町  
電話(〇二四六)〇二二六四代

### 世界のコーヒールボン

明日は全店休  
ませてください  
誠に恐れ入りますが、明日は産休  
ませていただきます。あさても  
またすばらしい商品を出荷にし  
てお待ちしております。









NHKテレビ	
6・00	子どもニュース
05	ネコジャラ市の11人
20	わんぱく天使
7・00	ニュース
30	NHK特派員報告 地
	震後のマナグアをゆく
8・00	歌謡グラウンドショー
	都はるみ ひんからト
	リオ 布施明 由紀さ
	おり 沢田研二 フォ
	ニールズ 千葉純子
9・00	ニュース
15	ニュース解説
30	ニュース特集
10・00	「体の中を風が吹く」
15	1億人の経済
11・15	新日本紀行

NHK教育	
6・00	スペイン語講座
30	☆バイオリンのおけいこ
7・00	☆英語全話
30	☆中国語講座
8・00	☆市民大学講座「医学の
	思想」～雅(みやび)
	のころへ松本三之介
	守本順一郎 大久保正
9・00	☆通信高校講座 数学I
30	☆通信高校講座 数学I
10・00	☆通信高校講座 古典乙
30	☆通信高校講座 数学2
11・00	☆たのしいフランス語

福島テレビ	
6・00	スパイターマン
15	ニュース
55	カバトット
7・00	「赤い靴」竜崎勝
30	「65号決定版」つ
	なき&みどり
9・00	歌えファンファーレ
	柳正章 ちあきなおみ
	森進一 和田アキ子
	西城秀樹 五木エイコ
	三浦英史 朱里エイコ
9・00	「おやじ山脈」小倉一
	郎 三宅くにこ
30	「みんなで7人」永野
	裕紀子 富士真奈美
10・00	鏡形平次「三人の牢破
	り」森秋子 森次浩司
11・05	眠狂四郎

福島中央テレビ	
6・00	人造人間キカイダー
30	ワイドニュース
45	ニュースフラッシュ
7・00	新・お笑いゲーム合戦
30	火曜映画劇場「遠山の
	金さん・火の玉奉行」
	片岡千恵蔵 江原真二
	郎 月形竜之助 雪代
	敬子 菊田研二 明石
	潮 トニー谷 原健策
	島島八千代 ほか
9・00	荒野の素浪人「襲撃・
	国境いの狼火」三船敏
	郎 森次浩司 京春上
	戸 上城太郎
10・00	特別機動捜査隊「新鮮
	な女」関かおり
11・15	ワイドショー11PM

今夜の番組

NHK第1	
1340KC	
6・05	株式市況
35	商品市況
40	じょうずな話し方
7・00	ニュース
15	ニュース解説
25	ニュース特集
8・05	人生読本「心の交流」
15	趣味の手帳「大仏様の
	胸のうち」
30	この人にきく
9・05	歌の星屋 朱里エイコ
	よしただくろう 石橋
	正次 小柳ルミ子 ヒ
	デとロザンナ 藤圭子
10・15	スポーツニュース
20	若いこたぎ
11・05	夢のハーモニー

NHK第2	
1540KC	
6・00	そろばん教室「5級の
	わり算」
40	英語会話
7・00	ラジオ農業学校「野菜
	産地の課題」(2)
30	中学生の勉強室 公民
8・00	通信高校講座 数学I
20	通信高校講座 商業一
40	通信高校講座 現代国
	語(1)
9・00	通信高校講座 英語A
20	通信高校講座 日本史
40	通信高校講座 現代国
	語(3)
10・20	通信高校講座 倫理・
	社会
11・00	大学講座 英語

FM放送	
☆印はステレオ	
6・00	くらしの話 越くテイ
	クジョッキー
7・15	☆サウンド・オブ・ポッ
	プス スキーは楽し
	愛の休日 愛の物語
8・05	☆ステレオコンサート
	ラテンタイム>忘れら
	れないもの 終りなき
	愛 ながさめられない
	もの 疑問 勇気ある
	島 いかだのり 小川
	のそばで 馬上の人
	ジャマイカ ほか
10・15	世界の民族音楽「西ヨ
	ロッパ」
11・00	夜のしらべ

ラジオ福島	
1060KC	
6・00	ニュースハイライト
	スポーツジョッキー
50	ミュージック
7・00	飛んでけのっけ歌謡
	曲
30	ゴールデンワイド
8・30	てっちゃんポップス
	専科
9・00	ラブラブコンサート
10	今晩は落合恵子です
30	東芝レコードアワー
10・30	MUハイブエニック
	ダンス天国
11・20	歌謡リクエスト合戦

### 三人の牢破り

鏡形平次 福島・夜10・00

小伝馬町の牢を破って三人の囚人が逃げた。そのうち一人、強盗団・黒組の一味の政吉・森次浩司(森秋子)は、生役人に撃たれて重傷を負っている。手負いの仲間を連れて逃げる行状は、手負いの仲間を連れて逃げる行状は、手負いの仲間を連れて逃げる行状は...

### 襲撃・国境いの狼火

福島中央・夜9・00

山間の小藩江藤藩二万三千石の藩民は、教年にならぬ奇襲に重傷を負い、餓死者、自殺者が相次いでいた。藩政をとりしきる国豪高月勘解由(戸上城太郎)の一行は、この悪政に苦しむ藩民の間に、この悪政に苦しむ藩民の間に、この悪政に苦しむ藩民の間に...

### 赤い靴

福島・夜7・00

菊村パレエ団に出演した美保は、パレエ界の新星として脚光を浴びた。ところがその先、美保の乗っていたタクシーが、カミナリ族のオートバイと衝突した。この事故で、明は命を失った。明は命を失った。明は命を失った...

### 首都壊滅

NHK特報 福島・夜7・30

去春の襲撃、大地震に襲われた中水ニカラシアは、事件以後二十日たった現在も、首都マナグアの中心部は、砂じんと瓦れきに埋もれている。番組は、カメラを向けただけで、カメラを向けただけで、カメラを向けただけで...

### 新鮮な女

福島中央・10・00

ポンピキ洋次(真山繁次)と同棲しているコルカ(伊佐子)高野(高野)はある夜客がいて指定の連れ込み宿へ行く。客がいて指定の連れ込み宿へ行く。客がいて指定の連れ込み宿へ行く...

### 大仏さまの胸のうち

第一・夜8・15

奈良東大寺の巨大な大仏さま、昔の人たちがどうやって作ったかは歴史の上の謎である。東京箱根大学教授・前田泰次氏は、胎内にはいつて特選の秘薬をまかそう二年に一回は東大寺へ通いつめ、もう十年近くになる。番組では、秘薬の中、一錠はいくらも入っているという前田泰次氏を、秘薬の中、一錠はいくらも入っているという前田泰次氏を...

### 西ヨーロッパ

世界の民族音楽 FM・夜10・15

スコットランドといったら、もともと日本の小唄歌などにもとめられているスコットランド民謡を思いますが、今回紹介するのは、スコットランドの離島ヘブリデス群島にのこるルトの伝統的な音楽。

### 強まるインフレモード

NHK・夜10・15

先日、東京証券取引場をのった四十七年度予算の伸び率を上回る四十七年度予算政府原案が決まった。大型予算が国内需要を刺激し、対外不均衡を正すに有効であるが、一方では、物価の安定にはマイナスの効果をもち、財政赤字は、インフレをさらに拡大している。インフレをさらに拡大している。インフレをさらに拡大している...

### 日本経済の姿を解明

<インフレ'73>

外不均衡を正すに有効であるが、一方では、物価の安定にはマイナスの効果をもち、財政赤字は、インフレをさらに拡大している。インフレをさらに拡大している。インフレをさらに拡大している...

### 襲撃・国境いの狼火

福島中央・夜9・00

山間の小藩江藤藩二万三千石の藩民は、教年にならぬ奇襲に重傷を負い、餓死者、自殺者が相次いでいた。藩政をとりしきる国豪高月勘解由(戸上城太郎)の一行は、この悪政に苦しむ藩民の間に、この悪政に苦しむ藩民の間に、この悪政に苦しむ藩民の間に...

### わんぱく天使

NHK・夜8・20

脚色・土井行夫。外国航路の船からおりた見知らぬおばあさん。出迎える人が来ていないので、途方に迷ったおばあさん。折り返して船をみて遊んでいた親子は、このおばあさんを見守ることに決めた。このおばあさんを見守ることに決めた。このおばあさんを見守ることに決めた...

### ききもの

世界の民族音楽 FM・夜10・15

スコットランドといったら、もともと日本の小唄歌などにもとめられているスコットランド民謡を思いますが、今回紹介するのは、スコットランドの離島ヘブリデス群島にのこるルトの伝統的な音楽。



日ごろのご愛顧を厚くお礼申し上げます

メガネは松本と

信頼されるのはうれしい事です

眼鏡専門店

スカネの松本

いわき市平字二町目 TEL・@3851

アラー!困ったわ、ではいけません

紙上テーブルマナー教室 ⑩ 果物の食べ方

果物と一緒に出されるフィンガーボールは果汁で汚れた指先だけを、すぐぐものであり果物を食べる前に使ってください。何故なら指先は食前に手をきれいにしているはずリンゴ...六つ割りの適当な大きさに切り、次に一つずつ皮をむいて食べます。みかん...へその逆の方から皮をむきばらばらにせず、中の身を一つずつ取り出し、全部食べ終わったら残りの身の中に入れて、皮を元の様にして皿の上に置きます。

コック見習 募集中

RESTAURANT BRASIL

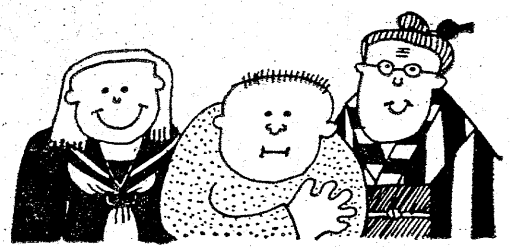
いわき市平・田町・並木通り/いわき民報ビル2F ☎(74)2990

営業時間 AM11:00 PM8:30





# グループ紹介



## いわき市平フォークダンス協会

事務局・いわき市平谷川瀬字三十九町6番地

### フォークで結ぶ世界の輪

#### 電電公社 サークル活動15年

☆：趣味や仕事や生活を、より楽しく充実してゆかぬために、いわき市のグループ生活...  
☆：勤が活発です。この仲間を大事に育て、毎週「グループ紹介」を掲載...  
☆：この仲間になりました。男や女、老人や若者、それに音楽、花、釣り...  
☆：旅行など幅の広い集団が、この場に登場いたします。

戦後十五年たった昭和三十四年、よりよく暮らした世の中... 当時平電電話局長であった長沢一松と、その妻によって平フォークダンス協会は発足した。若人たちが数人も集まり、同時にいわき市平フォークダンス協会と改称され、日本民謡の教師だった鈴木武子さんが会長に就任。当時平電、小学校校長だった草野仁氏を会長、関内由守氏を事務局長、母体だった電電公社から脱皮して、市民のものとして発展の途地へ歩み出した。昭和四十三年三月に創立二十周年の記念大会を長沢一松

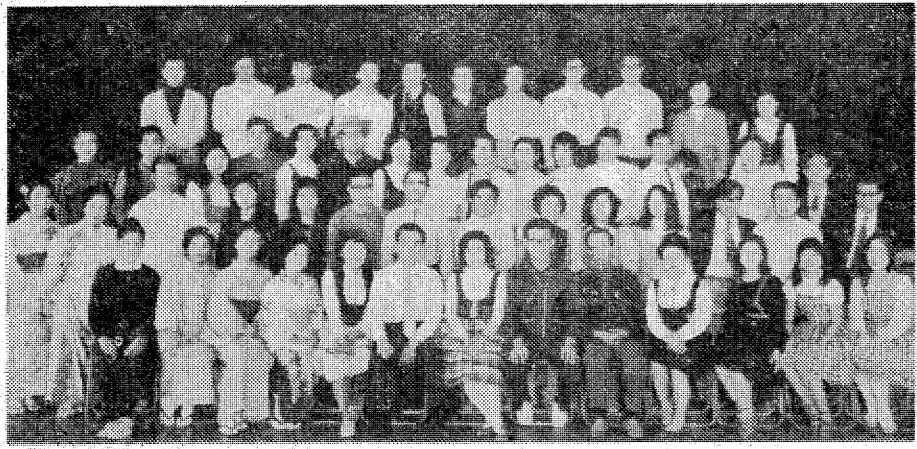
## 楽しく踊って心の交流

### 週一回民族舞踊をマスター 平青少年ホーム会場に

平青少年ホームの二階ホール、スケータールの軽快なリズムが流れる。男女ペアでステップをおこなう。茶室には観客の拍手が響く。若人たちの熱気は、初心の人たちも徐々に燃え上がる。輪の中へ、二、三、四とステップの踏み方。...

#### 水石山頂で

青い空・きれいな空気を胸いっぱい フォークダンスはこれが本命 たのしく踊る会員たち



踊りを通して 地域社会へも奉仕している会員たちの記念撮影  
＝第7回いわき市民フォークダンス大会で＝

昭和四十六年二月、日本フォークダンス連盟会長から贈られた功労章を受けた会長の鈴木武子さんは、「日本民謡も、フォークダンスの二つです。踊る阿呆に見る阿呆、同じ阿呆なら踊らなう。踊るは踊る方がうまい」と笑う。

#### 五月、フォークダンス県大会

この大会は、五月に福島県大会を兼ねて開催される。県内の三百人の参加を見込んで、一泊三日の会場を野外出るが、室内には未定。八月には夏季研修会を平フォークダンスで、一日の予定。十一月は一年間の成果を研究発表する。

#### 会場のエチケット

フォークダンスは、舞臺の上で踊るもの。心の底から楽しむ。健全な若人の集まり。二、三回して見ると、人だるな余韻が残り、好まぬとされている。若くして踊る、中心になる。リレーは、会場のエチケット。楽しんで踊る。楽しんで踊る。楽しんで踊る。

財団法人

# 松村総合病院

いわき市平字小太郎町一 平消防署南側 電話(0246) 三三二二六代

内科	外科	小児科	産科	整形外科	脳神経外科	循環器科	消化器科	泌尿器科	皮膚科	眼科	耳鼻咽喉科	放射線科
院長 金藤生	副院長 遠藤生	院長 佐藤生	副院長 大藤生	院長 佐藤生	副院長 大藤生	院長 佐藤生	副院長 大藤生	院長 佐藤生	副院長 大藤生	院長 佐藤生	副院長 大藤生	院長 佐藤生

火災を予防し 生命財産を守ろう

## 防災加工

当社は消防庁の厳重な検査を受けて合格した日本防災協会の指定業者で、防災加工に関しては責任ある仕事をこなしております。

適合施設登録番号甲N O2001

全国防災加工振興会員  
日本ドライクリーニング協会員

# オギノ

株式会社  
本社 いわき市内郷綴町一之坪61 電話1051  
平店 いわき市平字紺屋町13 電話5852

新鮮なさくら肉  
小料理 煮ヒレ刺し物身肉

# 質

平・かじ町 電話2088  
草野質店 電話2280

配達最速

## 牛豚肉問屋

伊東牛肉店

本店/平・六町目 電話4753  
支店/平・大通 電話48310  
支店/平・大通 電話48374  
支店/平・大通 電話48374











先週は優良株の下落、大型株(鉄鋼、造船、重電)の伸張を調整... 整理色強める

年賀はがきの当選番号 (A組は寄付金付き)
1等 各組共通 711085
2等 (下5ケタ) 各組共通 44461
3等 (下4ケタ) 各組共通 2131
4等 (下3ケタ) 各組共通 932139
5等 (下2ケタ) 各組共通 996634

年賀 賞品引き替えは20日から
賞品引き替えは20日から... 株式相場

魚類 (16日午後16日午後)
サバ 四十七万四・一〇
イサナ 三十九万九千九百一十
アジ 三十九万九千九百一十

野口 正勝(同) 五八九
H・O水田洋二(同) 二二三
成の目ヤング旋風ボウリン
高木 繁雄(小名浜) 六〇九
野口 京子(同) 五九五

ボウリン
ボウリンセンター
ボウリン大会

映画案内
みんぱう
一夜妻の愛(16日)

野菜
サトイモ 六〇三〇〇
ピーマン 四〇三〇〇
ニンジン 六五二〇〇

東北土地開発
いわき支店 平字白銀町
電23-1188・1189・2677

社員募集
ヨウタ宣伝
宣言部員 一級技能者 給与八万七千円

募集
女子社員
急募
募集

募集
女子トレーサー
日本設計サービズ株式会社

社員募集
看板技術見習い
特殊技術を身につけたい方に

募集
小名浜とるこ石亭
小名浜字下町五五

募集
女子社員
美容技術者

募集
高級マンション新築中
株式会社横山万蔵商店

社員募集
日本相互住宅株式会社
本社 東京都港区三丁目

募集
女子社員
馬目食品株式会社

募集
運転手
洋裁

求店
新築
貸し