

お墓もカネ次第

4月から東田墓地公募

スペインヤルは14万円

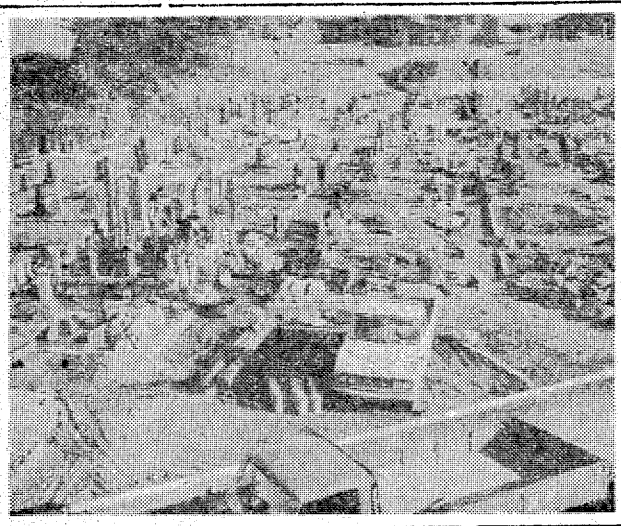
5万円台が平均価格

いわき市は勿来金山台地に建設された東田墓地公園の完成が近づいた。四月一日から公募することになった。墓料は千七百七十三区画で、規模、場所によって五段階に分かれるが、市の試算による価格(永代使用料)は、最高の十四万円(三十三区画)は別としてA・B・C・Dとも五万円台。これに墓料、台石、納骨部などの建設費が平均十万円というから、十六万円あれば家が家の墓地を確保、人生の終焉を心配することがなくなる。市は早急の第二期の墓地公園建設を進めている。

墓地(400基)引越

市内で 植田駅前から東田へ

市内で、植田駅前から東田へ墓地(400基)を引越す。市内で、植田駅前から東田へ墓地(400基)を引越す。市内で、植田駅前から東田へ墓地(400基)を引越す。



植田駅前から東田へ墓地(400基)を引越す。市内で、植田駅前から東田へ墓地(400基)を引越す。

平方面修学旅行 打ち合わせは二月七日午後二時から、平三小で行なう。平三小で交通安全母の会 六日の授業参観日に交通安全母の会PTA行事を行なう。四倉漁業協同組合は二月三日午後一時から、四倉漁協組合会議室で優良漁船の表彰式を行なう。

新入学生パンダサークル

募 集

四月から新しい生活を始めるよ子のための

◆ 入会金 無料
◆ 入会料 二月一日(月)から十日(日まで) 大黒屋デパート三階パンダサークル係

◆ 入会費 無料
◆ 入会料 二月一日(月)から十日(日まで) 大黒屋デパート三階パンダサークル係

◆ 入会費 無料
◆ 入会料 二月一日(月)から十日(日まで) 大黒屋デパート三階パンダサークル係

会と催し

【平市民会館】▽平パレエ学園
【平市民会館】▽平パレエ学園
【平市民会館】▽平パレエ学園

【平市民会館】▽平パレエ学園
【平市民会館】▽平パレエ学園
【平市民会館】▽平パレエ学園

丸美屋根工業

瓦屋根 ふき替え修理 漆喰がけ
屋根工事一式請け負

電話番号変更のお知らせ

丸美屋根工業

事務機なら 明和商販

素泊まり八〇〇円から
旅館 山樂荘

平鎌田字山下 電話 九四三三

丸美屋根工業

瓦屋根 業務時間

午前7時～午後12時まで
モーニングサービス 午後1時～

丸美屋根工業

業務時間

午前7時～午後12時まで
モーニングサービス 午後1時～

丸美屋根工業

業務時間

午前7時～午後12時まで
モーニングサービス 午後1時～

シエリブラン

ブランド入り名菓誕生

平・銀座店 / 小名浜店 / 大黒屋店
イトーヨーカドー店 / 植田店 / 湯本店

瀬戸商会

貸し衣装

瀬戸の花嫁衣装でお嫁入り

平・新田町 電話 三三九一

丸美屋根工業

業務時間

午前7時～午後12時まで
モーニングサービス 午後1時～

丸美屋根工業

業務時間

午前7時～午後12時まで
モーニングサービス 午後1時～

丸美屋根工業

業務時間

午前7時～午後12時まで
モーニングサービス 午後1時～

成人病をなくして明るい社会 成人病予防週間 2月1日～7日

成人病には、心臓病、脳卒中、高血圧、ガンなどがあげられています。これを防ぐには早期発見、早期治療がまず第一です。こんどの成人病予防週間では、とくに、『冬に多い脳卒中を防ごう…』が課題にとりあげられています。福島県の脳卒中による死亡率は、全国第四位と非常に高くなっています。脳卒中の予防には血圧の測定を何回も受けて、血圧の値を知ることが大切です。健康診断を受けて自分の身体の状態をハッキリ知っておきましょう。

(順不同)

精神科・神経科・内科 新田目病院 本院 いわき市平字小柳小路 電話四三三七 分院 いわき市平字荒川字安草 電話四三三九	安濃医院 院長 安濃 米一 内科 胃腸科	いわき市平字通町 しゃんばけ金銀 電話六〇〇〇	内科・呼吸器科・小児科 阿部内科医院 院長 阿部 尚 いわき市平字北白土字安谷町一〇三 電話六〇〇七	内科・外科 金成医院 院長 金成 桂一 (本院) いわき市平字兼田町 電話三三三四 (分院) いわき市好間町北好間字南町 電話三三三四 (分院) いわき市好間町北好間字南町 電話三三三四	外科・神経科 胃腸科・内科 北山医院 院長 北山 和也 いわき市平字北白土字東原前(平スカイト前) 電話三五二二	内科・消化器科・循環器科 今内科医院 院長 今 憲 医師 今 工 二 いわき市平字新川町一〇 電話六四三二	内科・小児科・放射線科 酒井医院 院長 酒井 雄雄 いわき市平字南町二 電話一〇五五
内科・小児科 一般外科・婦人科 下野野医院 院長 下野野 信吉 いわき市内郷内町立町七〇二 電話三三三九	内科・小児科・放射線科 四戸医院 院長 四戸 隆太郎 いわき市平字金川通三十九町19の3 【入院施設】 電話 外来棟七七七・病棟九四四一	救急指定病院 労災保険指定病院 法人 竹林病院 院長 竹林 貞吉 所在地 いわき市平字所前 整形外科・外科・内科 小児科・理学療法科・放射線科	内科・小児科 勅使河原医院 院長 勅使河原 正男 いわき市平字南白土字八坂八二 電話三三六二	精神科・神経科・内科 長橋病院 院長 鈴木 将夫 いわき市内郷御前町 電話三五二六	内科・小児科 松尾病院 院長 松尾 三郎 いわき市平字平町九 電話四四二二	内科・胃腸科 循環器科・放射線科 山尾医院 院長 山尾 昭二 いわき市平字白根台町二 電話二二二〇	内科・小児科 石井医院 院長 幸島 都夫 いわき市小名浜字本町六〇 電話五三三〇・三三三二
内科・外科・整形外科 肛門科・放射線科 幸島病院 院長 幸島 都夫 いわき市錦町大島 電話(勿来)五二四一	児山整形外科医院 いわき市錦町竹ノ花四五 電話(勿来)三〇五・三六〇八	木田医院 院長 竹内 正也 いわき市小名浜字上町六 電話三五五五	蛭田医院 院長 伊東 嘉久 いわき市常磐本町台ノ山(八仙立橋寄) 電話三三八八	外科・整形外科・内科・眼科 耳鼻咽喉科・産婦人科 法人 常磐中央内郷病院 院長 伊藤 英夫 いわき市内郷内町前田二一 電話一〇二八	内科・外科・小児科 放射線科 添田医院 院長 添田 武雄 いわき市常磐本町吹合五 電話二二七五	救急指定病院 呉羽総合病院 院長 箱崎 誠秀 いわき市錦町大島九 電話(勿来)五二四一	内科・小児科 遊佐内科胃腸科医院 院長 遊佐 誠 いわき市小名浜字丹波沼 電話四三〇三・四六八八
内科・小児科 佐藤医院 院長 佐藤 正雄 いわき市平字仲間町二〇 電話二六二六	鈴木医院 院長 鈴木 善平 いわき市平字新川町七 電話二四五一	高久医院 院長 高久 孝 いわき市平字新川町 電話五三三	内科・小児科・放射線科 中沢医院 院長 中沢 渉 いわき市平字中神谷字初富四〇 電話三三〇七 (病室専用) 電話二七三三 (バス・神谷住宅前車)	内科・小児科・放射線科 福地医院 院長 福地 長男 いわき市平字才小柳小路 電話八四四五	内科・小児科 蓬来医院 院長 蓬来 信男 いわき市平字新川町六 電話三〇二二	外科・腎臓科・泌尿器科・内科・小児科 山田外科医院 院長 山田 均 いわき市平字山田市内八五五町(下車) 電話三〇八三 ▽往診応務△ 内科・小児科・外科 吉田医院 院長 吉田 桂一 いわき市平字赤井田町一六六 電話四六一二	内科・小児科・腎臓科 若松医院 院長 若松 寿彦 いわき市平字大町二四 電話三〇五



いわき市平石山と磐城郡下田町は四十七年度から総務省委託二億円を投じて森林公園の建設に取りかかったが、その遊歩道は八千四百八十五坪(職員・五分)ができた。遊歩道建設事業には一千万円を要した。

森林の保全を目的とし、郡人会に自然環境と生き生きとした林を育てる観、光景的役割の果たすことと

石森山頂に遊歩道 海や山の雄大な眺望

延長
8.5km
ハイカー向きコース

訪れる人もない真冬の
新舞子海岸の横川、ぶらぶら
とした寒さの中で、遊歩道
の、セキレンが崖の上を
あふれる音が聞かれない静
かなたが、

〇〇〇あたりの遊歩道は長
くないが、とくるといいな
がら静寂の多い、味はひた
たき

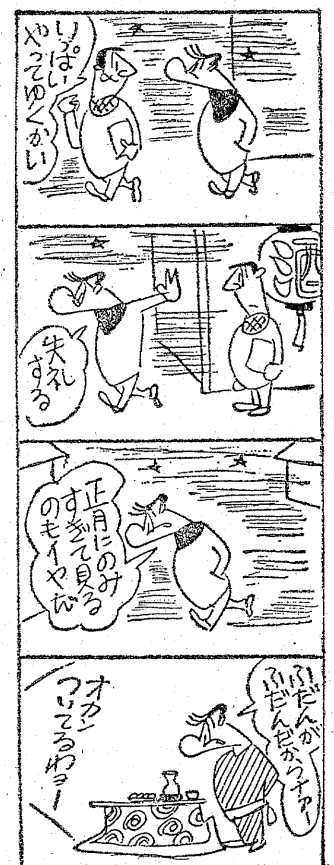
寒ブリ釣りに
る。風よけの板を背にして
水面吹き波を眺むじつじつ。
〇〇〇昨年の死魚騒動、
地引網を所て扱った結
果、魚のたまらぬ場が荒れ
され、アナ場獲に「苦肉
不漁の原因もここに、釣
り師はホヤ。

横川みつまた地内で



ヘアさん

7803 中島安男



【石森山頂にきた入山者】
いつか、県の石森山森林公園計
画で、四十八年度から種別治園
が定められるが、それに先立ち
遊歩道を兼ねてきたのが遊歩道
四ツ波から登山道を四ツ波
麓(二百二十五坪)の石森山頂へ
定数寺前広場で車を駐車して

山頂の林や奇岩を縫って遊歩道
が建設される。
いわき七浜の海岸線はもうい
たが、阿武隈連山の連なり、山の
ヒタヒタ起伏がまた美しく、眺望は
遊歩道に沿って三百六十度にあ
つて、惜しみなく楽しめる。

もちろん車の乗り入れは禁止だ
から、山頂の散策、四ツ波、磐谷
入り口からのハイカーにとっても
魅力がいっぱい。

将来は定数からハイキングコー
ス、キャンプ場となり、今からそ
の利用が増える。

青年の主張大会

11月 磐城体育センター

小名浜公民館、磐城地区青年
健全育成推進会、あすなろ青年学
会、二月十一日午前九時半から
級は、晩後の民主主義教育のな
る磐城体育センター大ホールで、第
九回青年の主張大会を開催す
る。

内容は、選挙権として選むこと、ま
た選ばれること、の二つを五分以内。出
発希望者は、二月六日まで、演題と
氏名を小名浜公民館に、申し込む
こと。

食生活改善推進 いわき地区食生
活改善協議会 活動推進協議
会は、二月六日午前十時からいわ
き産業会館大ホールで食生活改
善推進協議会を行う。

くらし
随筆

過日、本を書いた。初版の
第一号を主人の墓前に供え
ての帰途、水戸徳川家博物館
寺に向かった。

何回か素直に申すな
く思っていたので、まよ
こそお参りする
ものである。山門
は閉ざされてい
て、時代がかった
語所に似つかし
い八十歳がらみ
の、古武士然たる
老翁が毅然として
控えていた。その
言に「今日は東京からお参
様の夫妻が参詣されているか
ら、あと二時間入門を差し控
えてもらいたい。その間一般
の参詣を許した前例がない」
の口上なので、何回か押し問
答を繰り返した。腹立たしい
が断念した私は、田舎最中
の田舎道歩きながら、まよ
気がついた。菩提寺はまよ
徳川家個人のお寺だ。たと
うと腹を立てた方がおかし
く、(無難・常盤)

ことばづかい

直胤 佐波古

手紙にも日常語
「いもいも」然
るへへ「万華
うさげ」正直
うさげ「表をい
う」結構です
「結核です」
等々の言葉は、誤解
を招きやすいから、速急要
意の語には、おまう。

デザイン・カーテン
シート・ほろ

常磐テント商会

いわき市内御殿町内郷ヘルスセンターバス停前
TEL・平③3032 常磐②2345

近代企業最大の武器
あらゆる営業にだれでも使える
郵政省電波監理局型式検定

自動車無線装置

車から連絡・集配ロス・交通渋滞・経費削減に威力
無線電話専門(有)総合通信メンテナンス
平・菱川町電々公社正門前
電23-6480・夜間専用26-3868

カバンは
フクヤマは
平・電③三二七

自由な方に
リオン補聴器
リオネット
(福祉法指定品)

富永電気商会
いわき市平字田町(平駅) 電②2496・6732

入院随時

井蒔 整形外科 医院

院長 井蒔 義 憲

いわき市平字下の町(常磐交通第1営業所東) 電①-2586

内科・胃腸科・循環器科・放射線科

山尾 内科 医院

院長 山尾 昭二
いわき市平字古鍛冶町12の3 TEL・②2120

＊結婚着付け専門の店

クボタ美容院

平・白銀町丸亀ビル1F(電⑤五二七四)

高級和服の丸洗い!

お出さきで『きもの』に
しみが出たときの対応急置

■果汁(ジュース) コーヒー・紅茶を
きものについたら なるべく早く水
でしぼったハンカチで軽くたたいて
シミを消して下さい

全日本「きもの」振興会推薦
京洗一級技術士 登録第1258号

馬目クリーニング

平・仲間町37 TEL・74-4853

皮膚科
泌尿器科

三浦皮膚科医院

三浦正男

(入院応需)

白木沢産婦人科医院

院長 白木沢 長史
いわき市平字大町一八の三 電①八二七五一六

志賀 整形外科

院長 志賀 柳一

「入院随時」
いわき市平字鍛冶町27番(院内) 電⑤五〇五〇
「駐車場あり」
いわき市平字鍛冶町51番(院内) 電⑤三二二一
(平駅前長橋町)

内科・胃腸科

遠藤 医院

院長 遠藤 英一
いわき市平字長橋町51番(院内) 電⑤三二二一
(平駅前長橋町)

