

いわき民報

いわき市平字田町163-17
いわき民報社
電話 246 2166
支店 246 2350
支店 246 2380
支店 246 2903

御婚礼用家具は...
漆器類 御贈答品の御用命はぜひ...
平家具センター
あまが
いわき市平字田町
銀座通り電2223

資源の有効な活用

第二次林業構造改善事業

湯ノ岳に自然森林公園 優良樹の短期増産図る

昨年第二次林業構造改善事業地区の指定を受けたいわき市は、新年度から五十年度まで六億二千万円にのぼる大事業に着手する。十森林組合と併せての近代化・基盤整備を目的とした第二次林業(45、47年度、二億四千五百万円)に引き続いて進める。このねらいは、石油危機で痛手を受けた資源の有効活用、という原動力として森林資源の維持増産へ協賛、在来優良樹の短期増産を図るとともに、沢渡地区に丸太、しほり丸太など建築需要に応じた特産物の生産にある。とくに県の湯ノ岳山頂(有料道路)開発に並行、同山麓に大杉の自然森林公園事業は、型破りの林業事業として注目される。



無火災を祈願しての松送り

収益高い造林事業

第二次林業は、市内の十森林組合など近代化が進められた。だが現状は、木材生産量十三万七千三百七十一立方尺の大半は市内消費に回っており、しかも市内の木材需要は六千万立方尺、延長二万五千三百、機械

林間キャンプ場も

ハンガローや公衆便所

協賛推進事業として美濃町に施設(三百五十八平方尺) 機械保管倉庫や実技訓練用機械、作業所など二億八千四百八十九万円。問題の湯ノ岳開発は、林間道路五千六百八十尺、林間駐留場五千六百八十尺、ハンガロー、炊事施設二棟、ベンチ四十脚、公衆便所四棟、給水施設、ゴミ焼却施設を六千万円。このほか早期育成事業丸太、しほり丸太など生産施設を加え、総事業費は六億二千万円が見込まれている。

モチ焼きもまた 楽し松送り

〇きょう七日は松送り。いわき市平字古殿町の古殿町青年会(真田昌一 町会長)はこの朝十時から平松ヶ岡公園内の無料駐車場まで恒例の松送りをした。〇〇第二区内の古殿町、研町をはじめ内郷御台町、新町前、本町通りや田町地区からもつめかけ正午までに百六十人をかぞえた。

玉屋のメガネ

なら 安心です

技術と品質
各眼科医指定・日本眼鏡光学会の店

玉屋メガネ

- 平本 店/平 二 町 目
- 平本ビル西/平ステーションビル3階
- 小名 原 店/小名原ショッピングセンター
- 原 町 店/原町市栄町一丁目

もあって、不足の七〇〇を外部に頼ってきた。その用途はほとんど建築材料だが、円切り上げは外貨減らし、政府の輸入政策の中で、外材使用が美徳のよう風潮のあったころ、石油削減、国内資源の再認識となり、林業も本来【開発される湯ノ岳山頂一帯】

の使命へ戻るようになった。換金まで長年月を必要とする造林事業は、乱開発中であつては行かぬが、こんどは在来優良樹のスキ、アカマツ、クマ、白樺などを導入、林地を肥培して、短期間に高所得をあげるため早期育成林業へ経営の転換を図る。

労働力の減少に対処、機械を導入、森林組合を主体に労働者を拡充、木材生産施設、造林施設を設けて協賛体の規模拡大、協賛体計画書の作成と測量の委託、あるいは協賛活動拠点施設、木材集出荷施設を設けて協賛体制を確立、自立農家の育成と計画書をレイルにのせる。

建築材

松杭丸太
新 建 材
列

伊勢木

営業所 電話23-3141
工場 電話58-2571

本日12ページ

▼きょうは消防出初め式。最新式消防機器で初朝消防を果すのは大盛況だが、その前に火を出さないこと。カラカラ大気火の用心。▼父子無事心中があった。子供を生むのは親の自由だが、死の道連れにするのは人権無視。二歳の子供を殺すとはむごい。

成人おめでとう

御両親に、お世話になった方に
心のこもった贈り物を!

平城 柿ごろも

銘菓の老舗

あさ川

◇三ッ盛りデコレーションケーキ
各種ございます

★平店は9・10日臨時休業いたします
駅ビル店・内郷店をご利用下さい

平 店 いわき市平字四町目15 電話74-5755
駅ビル店 いわき市平ステーションビル1F
内 郷 店 いわき市内郷ショッピングセンター内
営 業 部 いわき市内郷宮町宮沢 電話26-2602

株式会社

丸一材木店

取締役社長 瀧口トシ

いわき市平字五町目八
TEL・☎〇五五一代

新栄

1974年 新春



昭和四十九年 新春

清芳商事株式会社

大成地所株式会社

いわき市平字五町目一電☎二五二七

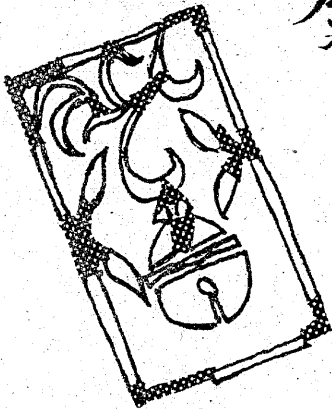
謹賀新年



本年もよろしく
お願い申し上げます

ビューティサロン
ささき
佐々木 春美
平・南町3の2 電☎-9010

賀正



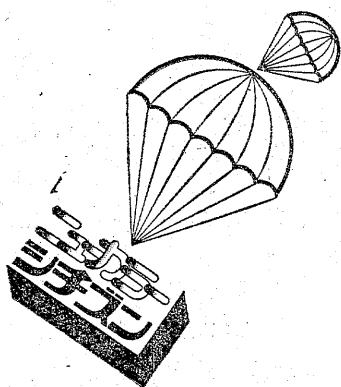
本年も相変わらぬ
ご愛顧のほど
お願い申し上げます

焼と
季節料理
すき木
平・ひかり座前 電☎(73)8485
9728

光和印刷

★電子方式タイプオフセット印刷★電子方式タイプオフセット印刷★電子方式
★いわき市平字中町三の二電☎五七五九★いわき市平字中町三の二電☎五七五九

若さはカラフル

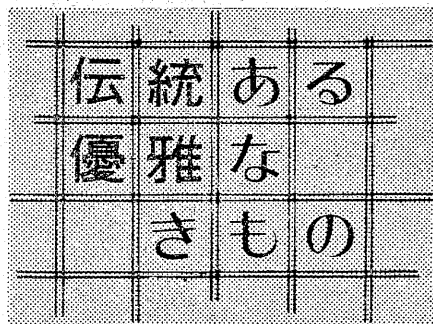


本年も相変わらぬ
ご愛顧のほど
お願い申し上げます

ヒサダ時計店
平・鍛冶町1 電☎-3488

賀正

本年もご愛顧のほど お願い申し上げます



株式会社 小野栄呉服店
いわき美裳会
平・4町目 電☎-2515代

平遊技業協同組合

理事長 鈴木 捨之助
副理事長 塩 七三夫
同馬場 一松

ミ 東 邦 田
リ オ 邦 田
セン タ 陣 綱
光 西 陣 綱
富 士 一 店
第 二 富 士 一 店
大 二 番 士 一 店
あ さ び も
か め

ス 愛 宝 旭 横 ア ラ 東 東
リ 産 産 産 産 サ サ 東 東
ー ー ー ー ヒ ヒ ヒ ヒ サ サ サ サ
ス ス ス ス ス ス ス ス セ セ セ セ
タ タ タ タ タ タ タ タ タ タ タ タ
ー ー ー ー ー ー ー ー ー ー ー ー
ル ル ル ル ル ル ル ル ル ル ル ル

あけまして
おめでとう
ございます



いわき助産婦会

会長 鈴木 ミエ
ほか 会員 一同

楽しい青少年の旅行

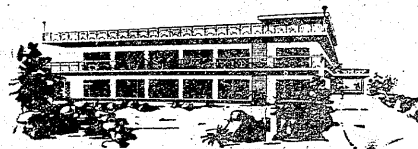
ことしもぜひ
ご利用下さい

- 交通案内
- 平駅前から新舞子行のバスに乗り。ユースホステルが終点。また、四倉行バス乗車に、赤沼入り口(または新舞子入り口)下車。徒歩約2.5km。常磐線草野駅から3km。(所要時間25分)
 - 新舞子→平 AM7:35 AM9:40 PM4:10 PM6:05
- 利用料金
- 宿泊料……300円(中学生以下250円)
 - 食事料……朝食150円、夕食250円
 - 自炊料……1人1回 20円
 - スリーピングシート……70円
 - 暖房料……60円(11月～3月まで)

いわき市営 平ユースホステル
いわき市平下神谷字釜ノ台26
電☎0246-4099

謹賀新年

本年もよろしくお引き立ての
ほどお願い申し上げます



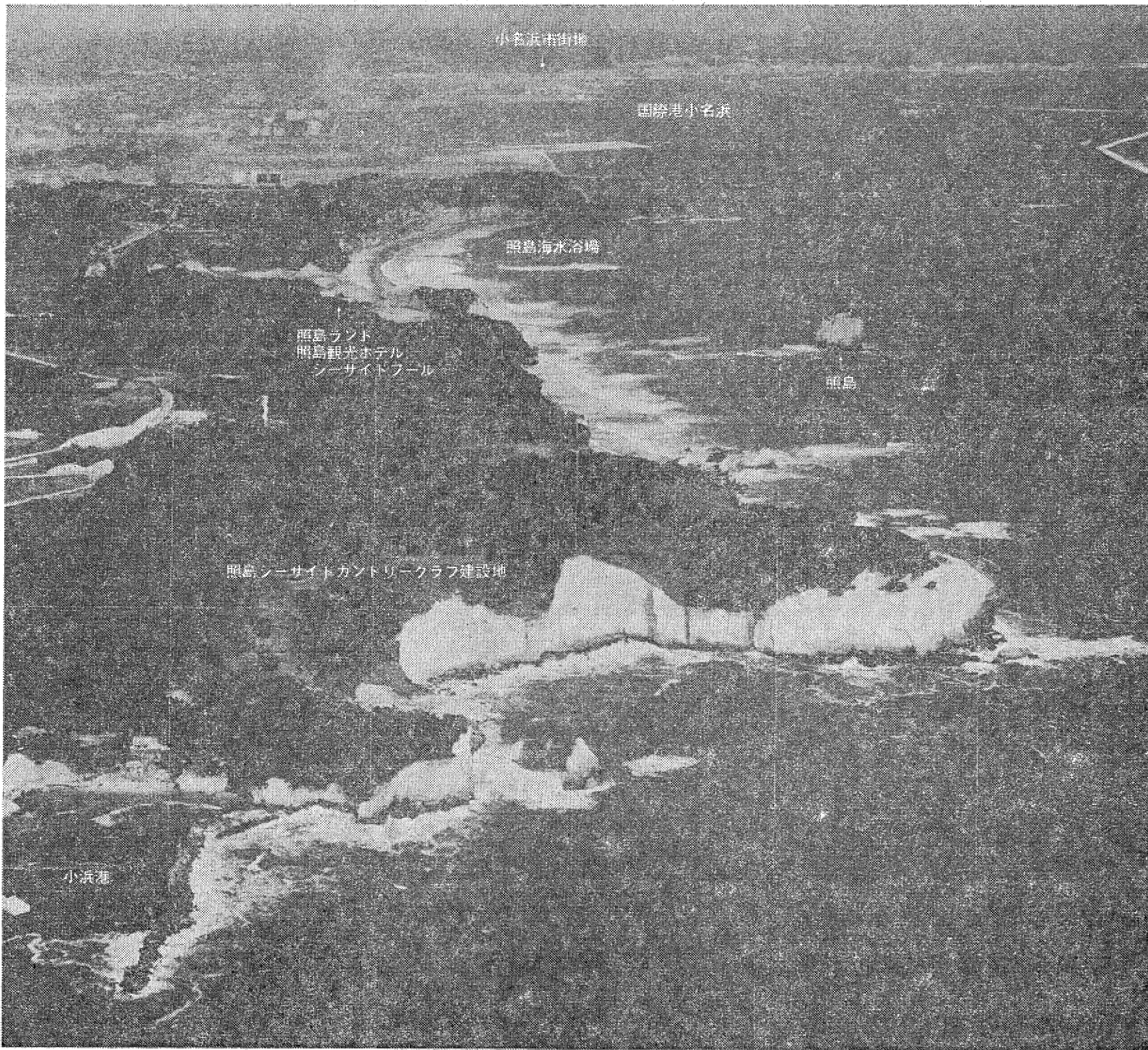
ご 婚 礼 に
ご 宿 泊 に
ご 宴 会 に

報徳会館

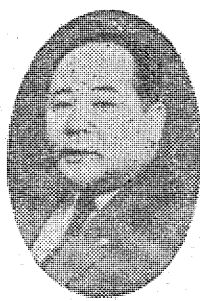
いわき市内郷みまや TEL・☎2211代

賀「1974年」正

新しい年の太陽は、照島の海から昇りました。



ごあいさつ



取締役社長
末永 一行

謹んで1974年の新年をお祝い申し上げます
当照島観光株式会社もオープン10年を迎えこれもひとえに
皆様のご支援ご協力の賜ものと深く感謝申し上げます
「東北の湘南」「緑と太陽」をキャッチフレーズにしてまい
りましたが、その施設はいまだ完全とは申せません。ここに
本年は総合健全娯楽を目標に、静寂な森、広大な太平洋を眼
下に、眺望の良さは最大限に活用し必ずや皆様にご満足いた
だけるものと確信し観光ホテル・ランドシーサイドプールの
施設を整備いたしあわせて紺碧の空に伸びゆく白球を追いな
がら心身の爽快さを十分味わえる、格調高い個性豊かなシー
サイドチャンピオンゴルフコース18ホールの建設に着手する
ことになりました
今後も皆様のレジャーと健康に奉仕すべく努力いたす覚悟で
ございますので、より一層のご支援ご協力を賜りますようお
願い申し上げ新年のごあいさついたします

照島観光ホテル

天然記念物の奇島照島を眼下に望み、暖かい温泉と、新鮮さあふれる海の幸で皆様をお待ちしております。

イルカショー

総水量3500トン、東洋一のマリナランドにくりひろげられる、イルカ、アシカ、トドなどの動物ショー。

照島ビーチガーデン

淡水を利用したデラックスな流水プール・円形プール・子供用プールと海水浴場が一体となった一大レジャーゾーン。



照島シーサイドカントリークラブ

白波がまぶしく踊る太平洋を望み、ひかりと澄んだ大気にいだかれた本格的シーサイドコース。

照島観光株式会社

福島県いわき市泉町下川字大畑200 TEL: 0246(56)4321

1974年をお祝い申し上げます

賀正
元旦

根本 根本
いわき市平・大町 電④2253

謹賀新年

東日本観光開発株式会社

理事長 中村 正豊
支配人 小湊 義勝
取締役社長 滝 義勝
いわき市常磐藤原町 電④三二八一代

交通安全年間スローガン
一せまい日本 そんなに急いでどこへ行くー

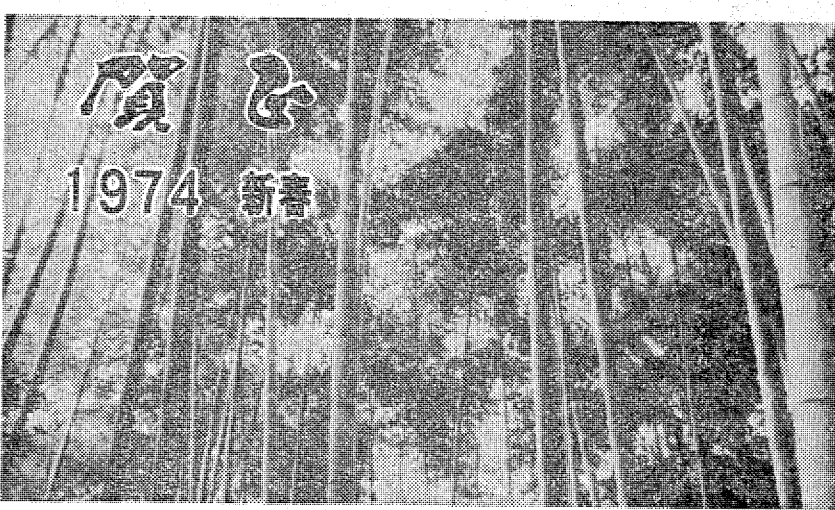
湯浅電池株式会社代理店
日立・三菱カークローラ
電装品サービス店
三菱電機指定サービス店
自動車・建設機械・電装品・販売修理

自動車電装コンサルタント

有限会社 新興電機

代表取締役 佐藤 良平
いわき市内郷御台境町前田七の二 電④二二六五代
自宅 いわき市内郷御台境町前田四 電④三四四三

<p>株式会社 平木材市場 代表取締役 佐藤 福太郎 専務取締役 吉田 敦郎 いわき市内郷藤原馬場三〇 電④二二八一代</p>	<p>株式会社 平和タクシー 代表取締役 白土 浩史 いわき市平字平二〇 電④〇七七代</p>	<p>福島県競輪選手会 会長 石田 四郎 いわき市平字平西作一 電④八九五六</p>	<p>平葉業会 会長 水野 皓市 ほか 会 員 一 向</p>	<p>福島浜通米穀株式会社 取締役社長 伊藤 親雄 いわき市平字材木町四三 電④二二八一</p>
<p>いわき地区高等学校長協議会 会長 川島 令司 平方部小中高校長連絡協議会 会長 川島 令司</p>	<p>内郷商工会 会長 鈴木 喜政 副会長 永山 実 同 四 家 實 いわき市内郷藤原町下二七 電④二二五六</p>	<p>平電報電話局 局長 清野 久</p>	<p>いわき地方県出先機関協議会 会長 永山 修 いわき市平字平字前二二 (県いわき地方連絡室)</p>	<p>いわき酒造組合 理事長 小野 誠一 いわき市平字飯沼町一八 電④二二八五代</p>
<p>株式会社 小野タクシー 取締役社長 小野 辰蔵 いわき市内郷藤原町秋山三四 電④二二三二代</p>	<p>松尾病院 院長 松尾 三郎 いわき市平字平字前九 電④四四二二二</p>	<p>平ステーションビル商店会 会長 田中 春雄</p>	<p>いわき中央ステーションビル株式会社 取締役社長 野崎 理夫 専務取締役 中畑 吉二 常務取締役 山崎 守夫</p>	<p>いわき市平字平字中町二四 電④〇五八九</p>



三興不動産株式会社
電話 74-5634

信友商事株式会社
電話 74-5058

代表取締役 渡辺与平
いわき市平字中町24

平ステーションビル商店会
会長 田中 春雄

いわき中央ステーションビル株式会社
取締役社長 野崎 理夫
専務取締役 中畑 吉二
常務取締役 山崎 守夫

いわき市平字平字中町二四 電④〇五八九

いわきに民謡をめぐって

「たがる、舞踊」となつて来たのである。大会毎に「めでた」を歌わせるのに、人達が大変苦勞をしようとした。いわき民謡がきりわれ、敬遠された時代を思えば、夢のまじな心理だ。

郷土の人の手で普及を

「たがる、舞踊」となつて来たのである。大会毎に「めでた」を歌わせるのに、人達が大変苦勞をしようとした。いわき民謡がきりわれ、敬遠された時代を思えば、夢のまじな心理だ。

レコーダー肩にかけめぐる 全国へ…と意欲燃やす

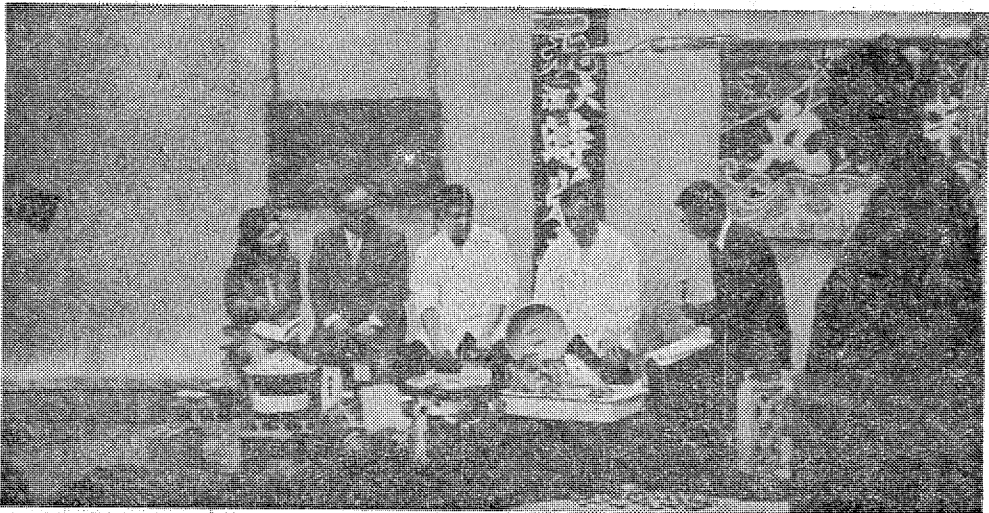
「たがる、舞踊」となつて来たのである。大会毎に「めでた」を歌わせるのに、人達が大変苦勞をしようとした。いわき民謡がきりわれ、敬遠された時代を思えば、夢のまじな心理だ。

民謡の繁栄に 百年もかかる

「たがる、舞踊」となつて来たのである。大会毎に「めでた」を歌わせるのに、人達が大変苦勞をしようとした。いわき民謡がきりわれ、敬遠された時代を思えば、夢のまじな心理だ。

四国小豆島一巡 六泊七日の旅作

「たがる、舞踊」となつて来たのである。大会毎に「めでた」を歌わせるのに、人達が大変苦勞をしようとした。いわき民謡がきりわれ、敬遠された時代を思えば、夢のまじな心理だ。

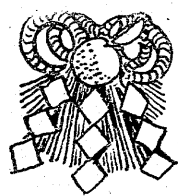


友よんえ わが赤赤唄を
坂脇 尚基 (おむい)
(いわき民謡保存会)

四十七年冬 福島 中央テレビで収録 人々(おむい)左から二人が会長

新年賀

昨年中は格別のお引き立てを賜り誠にありがとうございました。
本年も旧に倍して当会館ご利用のほどお願い申し上げます。

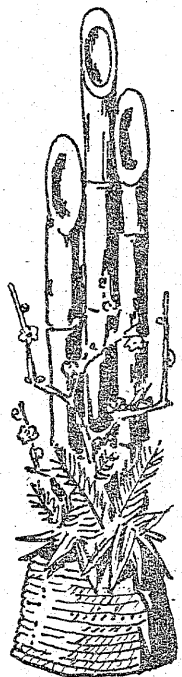


- 衣裳の 瀬戸商会
- 和食の 網元 清元
- 洋食の アラジール
- お引き菓子 大黒屋 武田物産 丸ほん しみや
- 海産物 丸秀かまぼこ店
- お引き菓子 松月堂
- 写真 田中スタジオ
- 生花 菅井
- 宝石の 家

第5回ご婚礼総合展示会

◆とき 2月2日(出)・3日(回)
◆ところ ことぶき会館
豪華内容で開催いたします。
ご期待下さい。

- 酒 馬目酒店
- 印刷 常磐印刷
- 旅行 日本交通公社
- 美容 さかもと やすだ さいぐさ 水美野 研美院 ひはらで きはら ハセガワ オリオン



総合結婚式場

ことぶき会館

いわき市平字田町・並木通り いわき民報ビル3・4・5F ☎23-3500

ゴルフ&ウエア (Ben Sayers)
各種運動具専門店

ゴルフスポーツ

〒いわき市常盤湯本町吹谷39 電話2526

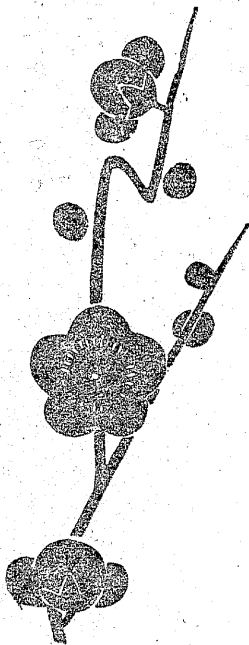
福島立 **湯本高等学校**

校長 波部 政美
PTA会長 大市 保四郎
同窓会会長 橋本 武

常盤地区社会福祉協議会
会長 磯野 清
副会長 佐藤 一正
理事 藤原 二男
事務 藤原 治

1974年

賀正



小泉外科
院長 小泉 宏和
いわき市常盤湯本町茶田七二 電話二八五六

マルテ

おしおれ洋品店
常盤湯本町表町 電話2269
バッグ専門店
常盤湯本町中央通り 電話3230

ナショナル全製品取扱店
ナショナルクレジット取扱店
信用とサービスのゆきとどいた店

エモト電器

いわき市常盤湯本町温泉神社前 電話2771

加藤歯科医院
院長 加藤 恵
〒いわき市常盤湯本町八仙一 電話二七〇〇

外科 整形外科 内科 眼科
耳鼻咽喉科 産婦人科
常盤中央内郷病院
院長 伊藤 英夫
〒いわき市内郷内町前田一三二 電話二〇一八代

内科 外科 産婦人科 眼科
神経科 リハビリテーション
いわき市立常盤病院
〒いわき市常盤湯本町谷上ノ台 電話四一七五

外科 整形外科 内科 小児科 産婦人科
耳鼻咽喉科 眼科 理学療法科
常盤中央湯本病院
院長 伊藤 東嘉久
〒いわき市常盤湯本町山八(八仙五橋寄り) 電話二三八八

医師 箱崎 禎秀
〒いわき市常盤湯本町宿内九 電話三三三三

常盤地区老人クラブ連合会
会長 仲井 幸吉
副会長 大江 長造
顧問 高橋 弥一
〃 沼崎 一之介
〃 立花 栄
計立 花

常盤地区遺族会
会長 高橋 精一
副会長 木村 一
〃 久野 正彦
〃 角田 栄助
〃 計野 米助

常盤郵便局
局長 寺島 文四郎
主任 磯野 一

福島YKKサッシ
ショップフロント アルミ建具
ガラス工事一式 店舗工事一式
中村 ガラス店
代表 中村 ツル
〒いわき市常盤湯本町字三三 電話二五〇二

自動車修理
丸善モーター商会
代表社員 村上 社善
〒いわき市常盤湯本町上関八八 電話二九三六

不動産・売買あつせん
常盤不動産株式会社
代表取締役 磯野 上 佐衛司
〒いわき市常盤湯本町上関七五 電話三四二一

音楽の店 ハチヤ時計店
喫茶店 モンル
〒いわき市常盤湯本町立花橋前 電話二九八三

総合家具
丸真家具店
代表取締役 御所勝 真平
〒いわき市常盤湯本町三箇 電話二九三三

美容一般・婚礼着付け
サン美粧院
〒いわき市常盤湯本町三箇 電話三三八三

ひな鳥・唐揚・鳥肉専門
湯本の鳥 静
〒いわき市常盤湯本町中央通り 電話三五一一代
〒いわき市常盤湯本町表町 電話五五五五

製菓・菓具の専門店
ふとんのシオヤ
〒いわき市常盤湯本町黄金町 電話二四七四

常盤湯本温泉観光協会
会長 片崎 惣次
副会長 大場 保四郎
〃 鈴木 幸

株式会社 サカエ鉄工所
代表取締役 野木 栄
工場 常盤湯本町上関 電話二五五五
〒いわき市常盤湯本町三箇 電話二六七二

吉源木材株式会社
代表取締役 吉野 英喜
工場 常盤湯本町上関 電話三三八八
〒いわき市常盤湯本町上関 電話二六三三

白土製麺株式会社
代表取締役 白土 正義
工場 常盤湯本町上関 電話二二〇四
〒いわき市常盤湯本町辰ノ口 電話二四五六

私立まこと幼稚園
園長 楠 正憲
〒いわき市常盤湯本町三箇 電話二三八五

法人 いわき市私立幼稚園協会
理事長 楠 正憲

添田建設株式会社
取締役社長 添田 新吉
〒いわき市常盤湯本町宿内七 電話三三五一一代

いわき市常盤湯本財産区管理者
いわき市常盤湯本財産区議会
議長 八木 徳治
副議長 金子 善平

信用と奉仕の店
センターダイヤ
〒いわき市常盤湯本町 電話二〇四四代

紳士服装の店
いづみや洋服店
〒いわき市常盤湯本町立花橋入り口 電話二九五二

信用と奉仕の店
ナベヤガスセンター
〒いわき市常盤湯本町吹谷八〇 電話二四二〇

紳士・婦人・子供洋品
実用衣料豊富
丸武洋品店
〒いわき市常盤湯本町中央通り 電話二四六八

一般建築材・新建材
株式会社 正木屋材木店
取締役社長 大平 清太郎
専務取締役 大平 善一
〒いわき市常盤湯本町宿内一三三 電話六〇〇六代
自宅 電話三三二二

家庭化粧品・学生協指定
有限会社 大和商事
〒いわき市常盤湯本町三箇四七 電話二五六九
電話三三〇一

ナショナル・サンヨー取扱店
技術・信用の店
有限会社 林ラジオ商会
〒いわき市常盤湯本町三箇九五 電話二四八八

日本石油販売
会社 松原商店
〒いわき市常盤湯本町上関四七 電話二九四三
〒いわき市常盤湯本町上関三二 電話二五三二

常盤金融団
福島相互銀行 湯本支店
東邦銀行 湯本支店
大東相互銀行 湯本支店
常盤銀行 湯本支店
湯本信用組合 本支店
小名浜信用金庫 湯本支店

忘れ物や落とし物四千点 平駅

10万円の結婚指輪

新年を迎える平駅管内遺失物取扱所には...

ボーナス袋や俸給も

「洋品屋のよしたと落とし物を見せる平駅職員」



同取扱所は同管内三、四番ホ...

子もあちこちのおもちゃ品も...

入さん

8062 中島安男



新春少年サツカー大会
第一回豊城青年会議所杯争奪の...

くらし 随筆

十二月十六日平市民会館で...

福祉に思う

今から五十年前は、もちろん福祉...

昭和49年 謹賀新年 1974

A large directory grid listing various local organizations, businesses, and associations in Iwaki City, including their names, addresses, and phone numbers.

