

夕刊

いわき民報

いわき市平字田町63ノ7
いわき民報社
振替口座(通帳)4028
本社 0246 1666
支社 0246 3560
支局 0246 2380
支局 0246 2903

全国酒有連チェーン



大喜多や
平・材木町 ☎3722

菅波次官の祝賀会

菅波次官退任後、いわき市、自民党いわき支部後援の菅波次官の労働政策次官就任の祝賀会は、二十六、二十七の両日、次の四方市場大会議室、午後五時から商工会議所常務支部

所で開催される。

△26日 午後4時から平産業会館、午後6時から四角園公園
△27日 午後7時から小浜魚市場大会議室、午後5時から商工会議所常務支部

常般西部炭広

採炭縮小で322人を整理

組合側でも了承する

来月5日 退職金は約一億円

常般炭産部協賛所(岡部元治所長、従業員百七十七人)は、二十三年後、常般炭産部協賛所(上田伯組長、常般炭産部協賛所)労務定額組合(長)に、高齢者を中心とした従業員三百二十二人の人員整理と縮小計画を申し入れた。炭がなくなり、新しく採炭予定していた常般炭産部協賛所が高温水、高圧で採炭不能になったため、東二斜坑の代わりに六斜坑認可申請を準備し提出、許可を待たずして十月からの採炭を計画している。高温水問題については昨年八月から対策が検討されてきたものの、同組合でも採炭縮小の方向を得ず、インフレ不況の高齢者再就職という戦いに労使一丸となって取り組む。退職金は二月五日、退職金は約一億円。

縮小する採炭計画

温泉の湧出がカベに

このあふ岩山温泉の湧出がカベに、八月から東二斜坑にいて専門的な調査を行ったところ、八十度の高温水、高圧のあることがわかった。採炭は危険なことから中止、四十六年の閉山時に放棄した六斜坑の採炭を準備に申請、通産省が条件を改正するまで申請を許可する見通しがたつた。六斜坑の石炭埋蔵量は五十万トンの範囲に縮小計画を立て直した。

平職安に就職

相談所を新設

六斜坑の採炭は十月閉坑を予定し、出炭規模を月産一トン、二万五千ト程度にしている。同組合は「組合でも昨年八月から



○今年も専門店やパートに服飾や親手飾り、立ちビナ、ケース入りビナのビナ人形が、はなりのアートをかわせる季節がやってきました。○昨年同様、パパンビナなどのかわりビナも店頭が飾られ、話題を呼んだものだが、かわりビナは一時的なものだけ、気が配らず、今年はまだ入荷していません。早くも店頭にビナ人形にヒナ人形

【これが十六万五千円の七段飾り(フジコ)】

新発売 いわきの花

Azalee

アザレー・マルチ
〈八重つじ〉

500円・700円
1,200円・2,300円

●お菓子の専門店
じゅんがら本舗

みよし

平・田町 ☎23-7111~5

信頼できる
メガネの専門店

福島県眼科医会
推奨店

大坂本

いわき市平字二丁目 ☎3851

1月25日(金)~ 2月3日(日)

カバン専門店

開店1周年記念セール

記念特別奉仕!

- 6年間無料修理券
- ランドセルカバーサービス
- 牛クロームアコーデオン(手ぬい製) 17,000円の品 10,000円
- コートパン特製 24,000円の品 14,400円
- コートパン最高級 28,000円の品 16,800円
- モミ皮 3段前チャック 13,500円の品 8,100円
- 牛皮ランドセル 3段前チャック 6,400円の品 3,840円
- 牛皮ランドセル 3段前チャック 9,000円の品 5,400円
- 皮ハンドバッグ 3,800円の品 1,900円
- 4,800円の品 2,500円
- 5,800円の品 2,800円
- 7,500円の品 3,500円
- 8,000円の品 4,500円
- デニム大型ポストン 2,300円の品 790円
- チェックポストン 2,500円の品 1,300円
- ロワク付き チェックポストン 2,800円の品 1,600円

ランドセル 4割引

カバン・ハンドバッグ

水松

いわき市平大通り ☎74-4701

俳句への招待 山名晋村

【句】 俳句(流派)「俳句の安直性」のことが俳句を大衆化する上で重要な役割を演じている。俳句は、その簡潔な表現で、自然の情趣を捉え、人々の心を打撃する。その魅力は、言葉の遊び、リズム、そして深い寓意にある。山名晋村は、この魅力を多くの人に伝えるために、俳句の指導を受けることも大事だと述べている。

初めは至極安直だが 指導受けることも大事

「俳句の指導を受けることも大事」と述べている。初めは至極安直だが、俳句の世界には奥深いものがある。指導を受けることで、表現の幅が広がり、より豊かな作品が生まれる。山名晋村は、俳句の魅力を多くの人に伝えるために、指導を受けることも大事だと述べている。

ママの本だな



「ママの本だな」は、主婦の生活に役立つ情報を提供する。子育て、家事、健康、美容など、幅広い分野の話題を取り上げ、読者の悩みに応じる。また、最新のトレンドや役立つテクニックも紹介している。主婦の生活を支える良伴として、多くの人に愛読されている。

【俳句の書き方】 前田幸一

節約のメカニズム

「節約のメカニズム」は、日々の生活で無駄な支出を減らし、お金を有効に活用する方法を解説している。食費、交通費、娯楽費など、身近な支出から節約のポイントを挙げており、実践しやすいアドバイスが満載。読者は、これを実践することで、生活の質を向上させることができる。

個性あるセンスの良い仕立て

大平テーラー

洋服・洋品

福島信販加盟店 平字堂ノ前28 東邦銀行西支店横 TEL・23-4029/74-3972

味で勝負の店

味で勝負の店

和食 高はし 中華 宝来軒

内藤ショッピングセンター内 (味の街) 電話26-0500

犬の専門店

ドッグセンター 芳ウマタ

子犬の売買・犬具・医薬品
犬舎・化粧品・交配指導・フード
ワンワン・美容室・ホテル

いわき市平・十五町目5-1 TEL 23-3106

質

平・長崎町43 電 22-2016
草野質店

ブラザーマシン 各種工業用マシン
シルバ編機 プラザ編機
フランスベッド

渡辺マシン商会

いわき市平・新川町(6号国道沿い) 電話3401番
(夜間) 電話3201

店舗総合・企画・設計施工◆各種ケース製造販売
総合ディスプレイ器具販売◆建築ガラス工事販売

株式会社 石神

いわき市小浜字本町19 電話2405・4928

PINO RE

ピノレショップ ミセスファッション

ちゅうち

いわき市平字三町目1 電話1-1611
日立店 日立市東町1の5 電話2-1216

面白さ3倍!! 絢爛の娯楽大作

牙

日本暴力団

明25日公開 21日まで

遊女をまもる用心棒ひとり

丹波 哲郎
ひし美ゆり子
一の瀬レナ
内田 良平
伊吹 吾郎

鶴田浩二 待田京介 工藤明子 曾根晴美 長門裕之 丹波哲郎

●東映24ビル●

モンシェリー 新春お年玉セール

(期間 1月末日まで)

(本店1F)
コート・ジャケット.....2割引
ワンピース.....2割引
子供服.....2割引

(本店2F)
布地.....1割~5割引
仕立代.....この期間中
お買い上げの布地に限り1割引

これからの厳寒にそなえてお買い得なモンシェリーの素敵なお洋服をもう一着!

コート・ワンピース...1割引
ジャケット・ワンピース...1割引
毛皮コート.....2割引

洋装

モンシェリー

いわき市平・白銀町10の1 電話23-8140

公認 平宅地建物取引所

平・才地小路地下道3番 色川材木店内 電話七四一三三六

事務機器 力器

藤森商会

平・かじ町 電話二二九六

精神科・神経科

新田目病院

院長 新田目 五郎

本院 いわき市平字才地小路 電話四三二七・八
分院 いわき市平字才地小路 電話四三二九

内 科
皮 膚 科
放 射 線 科

蓮沼医院

院長 蓮沼 清夫

いわき市平字才地小路(旧尾花橋) 電話五五二六

古本・書画・骨とう

古いものなんでも買入れ

日銀書房

平・白銀町 電話二八四〇



パトロール 子供のオリエンテーリングなので トランシーバーを持った指導員が迷いやすい地点において 迷った子供に正しい地図やコンパスの使い方を教え コースに戻している



ポスト探しに汗だく

常警公民館でオリエンテーリング

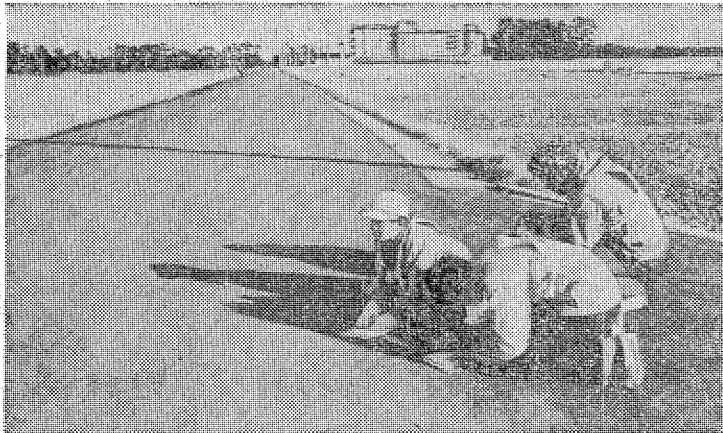
○...暗く明るく元気な子供を育てよう、常警公民館は地区子供代表のジュニアリーダーが学校オリエンテーリングを二十日、平ユースホテルで開いた。参加者は男女児童十三人、公民館と市教委職員五人の計十八人。

○オリエンテーリングは地図と磁石、コンパスを頼りにコースに設置した五つのポストを通過、ゴールまでのタイムを競うスポーツ。この日は児童対象なので、隣町の團塊センター付近折り返し五・五時、規定時間一時間半の特別コースを設定。市教委松本係長から基礎知識を受けた後、二人ひと組のポイントのコースを二時半、平ユースホテルスタートした。

○...が子供会のリーダー連、特別参加でウロウロの大人をのり目にカンと地図、コンパスをフル活用。一位は一時間十二分でゴールし、頭脳と体力を使うオリエンテーリングを十分に満喫していた。



ゴールイン ポイントでは二人がいきよに行動しなければダメ 一人が上位にくい込みながら他が遅れたため下位になったチームもある



コース測定 良い道はかえてまちがいがいい 地図とコンパスで慎重にコースを割り出す

チェック ポストはコースから見えない所にある 第二ポストで着くまでチェックしたチームが二、二位を占めた

カメラ

火災を予防し 生命財産を守ろう

防災加工

当社は消防庁の厳重な検査を受けて合格した日本防災協会の指定業者で 防災加工に関しては責任ある仕事を行っております

適合施設登録番号甲NO2001

全国防災加工振興会員
日本ドライクリーニング協会員

オギノ

株式会社

本社 いわき市内郷綴町一之坪61 電⑩1051
平店 いわき市平字紺屋町13 電⑩5852

すかが

キッチンすが・2階
日本座敷でとんかつを!
たいら駅前・東銀座通り

普通 専門販売
特殊

浜通り唯一の

石城計量社

いわき市平谷川瀬字三十九町
電⑩3488・8059

YAMAHA
ピアノ・エレクトーン
特約店

小山商会

楽器部
シン部

内郷綴町本通り(バス停・宮入口前)
TEL・26-3576

髪の毛が気になる方に
高級発毛促進剤

ヘアークロン

シャンプー

100% ¥1,000円
75% ¥1,500円
150% ¥2,500円

理・美容器具総合センター
有限会社 よしみ商事
平字尼子町2の5 TEL・⑩8466

季節の味とまごころを盛りこんだ

今週の味自慢
かき釜めし

かき釜

平字高橋二丁目七番地
電話⑩三〇七九〇

正午から午後11時まで
※第2・第4月曜日一定休日

豪華なムードでお食事を

特製エビフライ鉄板焼き

皆様の郊外応接室にご利用ください

深夜営業いたしております

ご家族 お友だち グループでの集いに...「夕月」ですばらしい夜をお楽しみください

鹿島街道 郊外レストラン

夕月

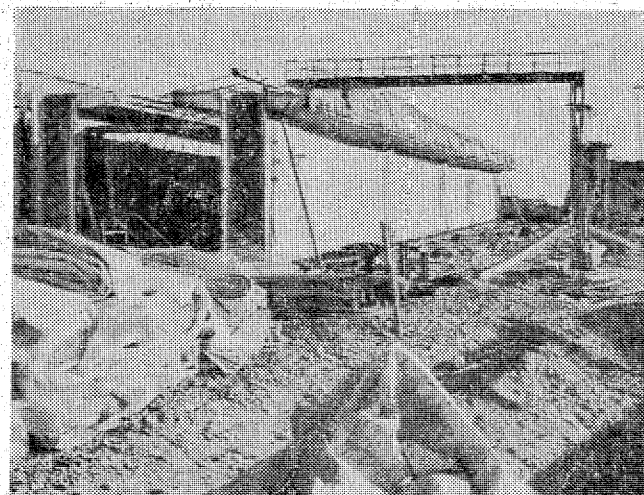
TEL・58-3030

〈営業時間〉
午前11時から

矢田川橋架け替え

5月に完成 バイパス・常磐線結ぶ

いわき市小浜地区を流れる藤川の支流矢田川は、去る四十六年の台風で堤防が決壊するなどの大きな被害を出したため、県では矢田川の本格的な改修事業に乗り出し、幅員も二十五メートルを二倍に近い四十五メートルに拡張しているが、これに伴って県道常磐線が断絶に陥っている矢田川橋の架け替え工事を進めている。昨年四月に一億七千万円を投じて着工、今年五月には完成の予定。将来、常磐バイパスと常磐線とを結ぶ、磐城地区と国道バイパスのバイパスとなる。



【橋脚の架設が始まった新矢田川橋】

延々防災林を計画

玉山地区は年度内完工

県は山火事の延焼を防止するため四十七年度から防災林事業を行ってきたが、同事業でいわき市四倉町玉山の民有林地も四十七年から工事を行っているが、四十八年度事業までの千二百戸が完成、四月からは残る千八百戸の工事に取りかかり年度内に完了させる。

県は山火事の延焼を防止するため四十七年度から防災林事業を行ってきたが、同事業でいわき市四倉町玉山の民有林地も四十七年から工事を行っているが、四十八年度事業までの千二百戸が完成、四月からは残る千八百戸の工事に取りかかり年度内に完了させる。



8075 中島安男



豪州交換学生にエールさん

3月末まで警農に入学

【勿来ロータリーに迎えられたロビンさん】

豪州交換学生として十六人の少女が来日したが、その一人ロビン・エールさん(17)が、いわき市佐藤町(五五ノ)に、いわき商工会議所会館下(山田さん宅)に、科一年A組に二十一日から入校し

旅装をといった。このあとロータリークラブ会長佐久間肇一氏を始め、メンバーの平山晴、小野一雄、吉野隆の四人にも宿泊する予定。エールさんは警農農産科生活科一年A組に二十一日から入校し

み、直航した本船は海に停泊中突然のシケに遭い、船を切り裂かれて流され防波堤に激突し沈没したとの。乗組員は救助に向かう人達の眼前で、怒濤との勢い込む巨大な北米材や防波堤のコンクリートに叩きつけられながら、次々と冬の海へ投げ捨てられたのである。それは時間的距離的に手や声が届く所の事故だけに痛ましさをさらに深くするものがあつた。

毎年一月末が近づくと、いかに自然に人知を超えたものがあつた、その猛威の前には不可抗力であつたとはいへない、むしろ、小名浜の海は今、痛恨の念を深く含み何も語ることがない。

ただ、心ならずも忍ぶが如く波濤を寄せたはかえり、静かに鎮魂曲を奏で続けられているいわきの海に春が訪れるのも、そう遠くはないのである。

【春のきざし】

中村 文教

昭和四十五年一月二十日

宋明、小名浜港内外を漂し、船舶や漁船に沈んだ大なる被害をもたらした台湾の事はいかに記憶に新しい。中でも空光丸の遭難は悲劇をまわっている。北米から木材積

小名浜港も鮮魚石粉物の扱ひが多い日には、烈風が黄塵を巻き昇らせて空を吹き、多頭地内を暗くさせながら走り回って行くことが日に幾度かある。吃き切った日の連続である。

台湾付近の南支那海に小さな低気圧が発生し始めた。春のきざしである。この低気圧が暴風に発達した時、台端が主となり、その勢力は自衛隊の強さになる。

【玉山の防災林造成工事】

常緑樹を二層より四十本植樹さらに緑地として幅六メートルの植え付けをする。

同林業事務所では玉山地区の工事完成後は有線道路の造成等の岳の工事に取りかかることとしているが、将来はいわき市内の全民有林の尾根に防災林を植えて山火事の延焼を防止したいとしている。

月例JCボウル社長杯争奪 参加料 2,400円 先着80名様で締め切り ※6:30~7:30まではプロボウリングスクール 1人500円

Job プロ・チャレンジ・ビッグ・トーナメント

永井幸夫プロ・長山賢次プロ・小川ゆかりプロ・木村俊代プロ

1月26日(土)ヨル7:30 予選シングルス6Gでプロ勝者賞付 決勝プロとダブルス2G

0246(43)4222

瀬戸の花嫁 衣裳でお嫁入り

清潔な貸衣裳 さまやかな心づくして奉仕する

瀬戸商会

いわき市内郷御殿町久世原 電話2009・3320

茶の間映画劇場 入荷!

8巻映画の決定版 いよいよ登場!

東映名作劇シリーズ

- 昭和残侠伝
- 排牡丹博徒 ほか

世紀のドキュメントシリーズ

- 大相撲名勝負
- 双葉山物語 ほか

ラブロマンスシリーズ

- スウェーデンラブ
- 白夜の恋 ほか

カラー 60分 光学金多音 カセット付き 9,800円 白黒 90分 8,500円

茂木カメラ

平・三町目 平和通り 電話74-3092

きよの帯

三井呉服店

平・三町目 電話三〇二二三代

最新流行を アレンジする

小鳥・小鳥用品・餌料・小動物・金魚餌

別製・犬猫用品・薬品・各種ドッグフード

あなたのお物を記念保存キジ・ヤマドリハクセイを承ります リスのオスメス3千円入荷

ペットのご相談は 当店にお任せ下さい 卸小売 ペットのコンサルタント

橋本小鳥店

74-4013 大黒屋デパート小鳥部 28-1191

福島信販加盟店 かわきテラーズクラブ会員

大貝洋服店

注文洋服専門 平・月見町 TEL・7672

楽しいお食事とご宴会は洋食で

◇ユツタリとしたオーガニックなふんいきのグリルでフランス料理を手ごろなお値段でサービスしております

◇ご宴会のプランは洋食で………

4名様から70名様まで大小5-7のお部屋を用意してございます お気軽にご相談下さいませ

※無料駐車場……お車でお食事のときは隣の田町駐車場をご利用下さいませ

ウエートレス 募集中

RESTAURANT BRASIL

いわき市平・田町・並木通り/いわき民報ビル2F ☎(74)2990

営業時間 AM11:00 PM8:30

NHKテレビ ☆印は白黒
6・00 こどもニュース
05 あなただに挑戦
30 人形劇「新八大伝」

NHK教育 ☆印は白黒
6・00 ☆スペイン語講座
30 ☆フルートととものに

福島テレビ ☆印は白黒
6・00 FTVレポート

福島中央テレビ ☆印は白黒
6・00 やつちやおうノチータ
フインガー5

読者の声
きょうのことは
カニも自分の穴の中では大敵
(4)キリス(5)

NHK第1 1340KC
6・00 ニュース
40 じょうずな話し方<説得の仕方>
7・00 ニュース

NHK第2 1540KC
6・00 そろばん教室「5級のわり算」
45 英語会話

ラジオ福島 1060KC
6・00 ニュースハイライト
30 長門裕之の男の話

F M 放送 ☆印はステレオ
6・00 くらしの話題<デイズ>
7・15 ☆サウナ・オブ・ポップス

新包装で便乗
値上げを防げ
平古田 義雄
増産されているのに、多量に...

果物
リンゴ 150円
バナナ 100円

野菜
白菜 100円
キャベツ 100円

魚類
イワシ 100円
サバ 100円

市況
(23日午後12時正)
二十四日朝の相場は...

小川町三馬
いわき市小川支所
電話相談は二十五日午後...

募集
女子従業員
年齢不問 住込み通勤可

急募
ウエイトレス2名
白銀町一丁目

高級アパート
六畳四畳半
付浴室トイレ台所多動庫

貸家
一戸建て
六畳六畳半

いわき民報案内
一丁四行 一〇〇〇円
同二丁五行以上掲載は一割引き

急募
事業拡張のため
配管工 3名
女子事務員 1名

女性募集
日給3,000円以上
手当あり(アルバイト可)

社員募集
男子(運転免許所持者)
女子(8時半~18時半)

男子社員募集
年齢 18歳~30歳
給与 本規定により

美容師
女子
月収六万五千円
連絡先 電話二二七三

茶の木村園
「お抹茶・玉露・煎茶」
本場いわき市平

PARKER
パーカー万年筆
ドル切り下げと
輸入税引き下げによる

平安荘
ご婚礼のご予約承ります
二〇〇名様までのお席がOKです

会津清酒
大喜多
TEL・3722

募集
女子社員(下働き)1名
年齢30歳~55歳

学習強化・いよいよ充実
進学教室(夜間)
教科 数・英・国・理・社の五教科

東北土地開発
いわき支店
平字白銀町
電話23-1188・1189・2677

東北通商株式会社
いわき市泉町滝尻字泉町123
電話56-5467・5468

暖かいお部屋で
楽しむ日本料理
柳川なべ
牛肉 柳川風
魚料理
なべ類各種

杉山商事
低利・敏速
お気軽にご来社下さい
福島県庶民金融業協会会員

結婚式と
ご会合は
完全空調設備の
ととのつた駐車
場のある会場を
お選びください