

夕刊

いわき民報

いわき市平字田町63ノ7
いわき民報社
振替口座(通ID)4028
本社 0246 21666
支社 0246 23560
支局 0246 23880
支所 0246 22903

あすから きさらぎ

2月



平・三町目 電 2418

常銀植田支店 で児童書展

入賞者決まる
勿来ロータリークラブは二十人
日から常陽銀行植田支店にて
児童書展を開いた。出品数は

絵十五点、書道二十五点、金類
は二月八日まで。
【書の部】▽金賞 赤津隆 秋
山仁美 佐藤美幸 高木隆夫
【絵の部】▽金賞 布施光
川中清美 大森田起子 横山紀枝
藤原みち子 森裕 布施光
川中清史

市農業委員会

労働賃金標準額決める

田植えは二千四百円 前年比約30%引き上げ

いわき市農業委員会(山部隆雄会長)は二十日に農政部と、農業振興部の合同部会を開き、この日の農作業労働賃金標準額を決めた。これまでの農作業賃金は最低額を定めた上、上限がなく、人手不足の中で農作業労働者の賃金、待遇は急激に上昇するばかりだった。この日は他産業の平均賃金、物価指数などの資料を基に算出、田植えは千九百が二千四百円と昨年比約30%の引き上げを行った。新年度山間部では高く、平地部ではまだ多いといった意見が出たが、これを標準額として弾力性を付与せ、労働力の確保を図ること、高賃金を決定した。

農村の人手不足深刻

市内一万四千農家の九〇%が兼業に頼み、農用労働力は三〇%しか、大が農業外収入や出稼業者となった。いわき地方で、農一万人をもち、この程度という。さて収入増を図っているだけに、



これに対し農作業賃金は標準額を、いわき市農政局が、標準賃金は有無業のものとなり、人手不足の農家は争って賃金を上げるほか、車による送迎、一

新発売 いわきの花

Azalee

7ゼラー・マルチ
(八重つじ)

500円・700円
1,200円・2,300円

お菓子の専門店
みよし

平・田町23-7111-5

多いグループ請負 全面委託で農耕作業

送迎、一日五食の準備、酒たばこなど、金銭以外の雑費は一般以上の高賃金となり、平地部の農家の場合は、これに田舎の相場のほか、他産業への流出は完全に食い止められるという。

このほか最近では、このグループによる請負作業、この方は機械化も進み、農家としてでは多少値はあっても全面委託という気持がある。また、月曜やローテ、農機を買った農家が、その返却を兼ねての売込みもあつて、米の生産調整解除(休耕)の意向の対策として、効果はあつた。

関係記事2面下

今日の投資で明日への希望

株式一債

株ワリコ

本社/東京・兜町

水戸証券

いわき支店
☎1251代
(夜間情報電話)2428
平字南町(平大通りバス停前)

お言葉

▼あすから一月、三日の部分を機に農面では春、たまたの月からスタン、農機、農機、金が上がり、物価高にまた追い打ちをかけた。

▼インフレのなかでデパート、スーパーなどは物価抑制に挑戦する動きが現れてきた。本紙の面でも「あすの値上げ」欄に載せられた。

▼私達農家は、自己を守る高いものは、本質の維持を行くべきではない。安さの維持を要する。……(ついでに)「トイレットペーパー」の標準価格が、あすからスタートする。地元の大規模デパートは、その店より高いものは、強さな「あすの値上げ」を宣言した。今「あす」の値上げの時、そのこのたダン。

日本のハワイ 春を呼ぶ歌声月

あそびきれない 楽しい施設がいっぱい!

豪快! 温泉大すべり台
みどりのふるさと……バナナ園
お花の国……フラワー・ガーデン
神秘とロマン ハワイ海底大劇場

平 日 11:00・14:20・17:00
日祝日 10:30・13:00・15:10・17:00

王侯気分満点! 大理石風呂
爽快! 大野天ナイヤガラ風呂
開運招運 超豪華金風呂 入場無料
絶賛! 専属芸能ショー

平 日 13:30・19:20
日祝日 11:00・14:30・19:20

最高! 歌ごよみ歌謡ショー
日祝日(2回) 12:30・16:00

※都合により出演者変更の場合もありますのでご了承下さい

日本のハワイ 周遊指定地 常盤ハワイアンセンター

◆お問い合わせ・お申し込みは…常盤サービスセンター☎43-3191へ

★入場料★	
一般	宿泊者
大人 600円	500円
小人 300円	250円

2月の歌ごよみ

- 4日(日) 並木ひろしとタッグマッチ
- 11日(月) 三田明
- 10日(日) 都はるみ
- 24日(日) 野路由紀子
- 17日(日) 白川奈美

Table with 14 columns and 14 rows containing lottery results. Column headers include dates and winning numbers. The table lists results for various lottery games including the 14th National Lottery.



子夜斎稲荷神社の正月

●二月は月(酉)の(酉)... 1949年(酉)は、二月十九日に入ると誕生花はスイートピー、誕生石はアメジスト...

2月のいよみ 報酬は成人病... 〇、昭和二十五年。〇、中学、高等の三年間の戦いを決する進級試験もまだ二月か...

大黒屋 物価安定宣言出す

他店より高い品売らぬ... 大黒屋物産社が物産安定宣言を出した。物産安定宣言は、同社が、物産を...

カ、昭和二十五年... 大黒屋物産社が物産安定宣言を出した。物産安定宣言は、同社が、物産を...

あすの値下げ商品

- List of items and prices for the following day, including various household goods and food items.

農作業賃金の標準額

いわき市農業委員会... 農作業賃金の標準額を発表した。標準額は、同市農業委員会...

従業員健康 診断は

労働年以内実施ひかけ... 従業員の健康診断が、労働年以内実施ひかけが、労働年以内実施ひかけ...

会と催し

市民会館... 市民会館で各種催しが行われる。市民会館で各種催しが行われる...

株式市場 本日の市況、朝方落石、三井...

車両系建設機械運転特例講習... 建設業協会いわき支部

天気予報 玉平提供... 2月1日(金) 10日 15日 20日

あすの伝電... 父松本 正は病氣療養中...

松本 釣具店... 釣具問屋 松本釣具店

学習机大会... 家具のマルミヤ

お好みおでん... 各酒屋まるごと

越前... タカオはコーヒが自慢です

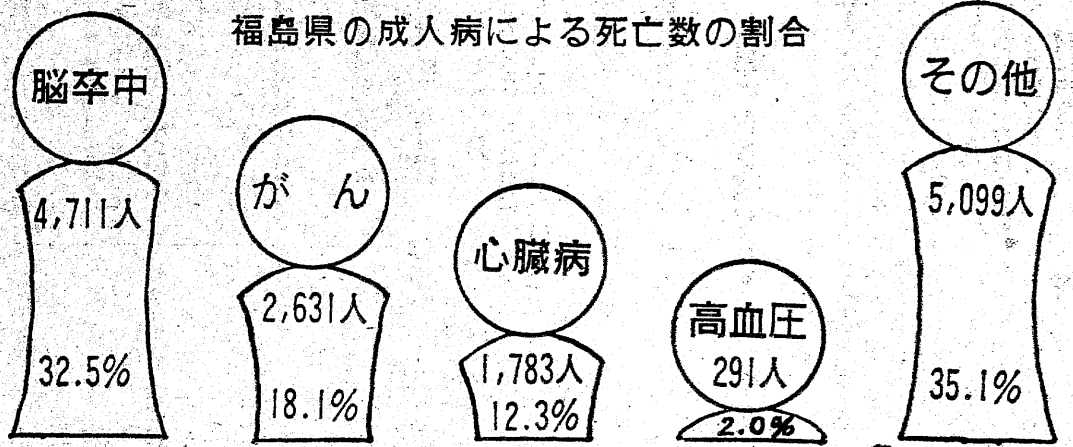
タカオ... 江戸川紅小路店

学習机大会... 家具のマルミヤ

お好みおでん... 各酒屋まるごと

成人病ならぬ

福島県の成人病による死亡数の割合



県内の47年度全死亡数14,515人の死亡原因別割合一県の統計より

全死亡の65%占める

早期発見と治療が第一

あす1月1日から、成人病予防週間が実施される。本県では全死数の六五%が、この成人病で死んでいる。それも年々増える傾向にある。医学の進歩によって若くは成人の死亡率が減少し、高齢者が増えたにもかかわらず、多くの成人病が慢性経過をたどる。日頃の注意が肝心であり、定期的に医師の診察を受けて早期発見、早期治療を受ける必要がある。

心臓、肝臓にも気を配れ

心臓病の中でも、初期から増える心臓の動脈硬化による狭心症や心筋梗塞が多い。最大の要因は食物中に含まれるコレステロールが増えるからだと考えられている。コレステロールは血液中のコレステロールを増やし、血管を詰まらせた状態になる。

冬に多い高血圧、脳卒中

高血圧の診断の国際的規定の基準値は、最高血圧160、最低血圧95。85以上を認めた場合は、高血圧と診断される。高血圧は、脳卒中や心臓病の発症原因の一つである。冬になると、血管が収縮し、血圧が上昇しやすい。早めの発見と治療が重要である。

内科・呼吸器科・小児科
阿部内科医院
院長 阿部 尚
いわき市平北百手堂谷一〇三 電話〇七〇七

内科・胃腸科
遠藤医院
院長 遠藤 英一
いわき市平字長橋町五一 電話三二二二
(長橋町八丁目)

小野内科小児科医院
小野 美弥久
小野 美恵
いわき市平字月見町一〇 電話八八八〇

内科・外科
金成医院
院長 金成 桂一
本院 いわき市平字鎌田町 電話三三三四
病室・夜間 電話三三三五
分院 好間町北好間字南町田 電話三三三六

内科・消化器科・循環器科
今内科医院
医師 今 憲二
医師 今 五郎
いわき市平字新川町一〇 電話六四二二

内科・小児科
佐藤医院
院長 佐藤 正雄
いわき市平字中町二〇 電話三六六六

胃腸科・内科
柴崎医院
院長 柴崎 一弥
いわき市好間町下好間字東越一〇一 電話四五五五

内科・小児科
一般外科・婦人科
下野野医院
院長 下野野 信吉
いわき市西郷町立町七〇二二 電話三三三九

内科 外科 産婦人科 眼科
神経科 リハビリテーション
いわき市立常磐病院
院長 竹内 正也
いわき市常磐上湯長谷町上ノ台 電話四一七五

外科 整形外科 内科 小児科 産婦人科
耳鼻咽喉科 眼科 理学療法科
常磐中央湯本病院
院長 伊東 嘉久
いわき市常磐湯本町台ノ山(八幡立橋寄り) 電話三八八六

外科 整形外科 内科 眼科
耳鼻咽喉科 産婦人科
常磐中央内郷病院
院長 伊藤 英夫
いわき市下郷町内町三二二 電話二〇一八

内科・小児科
高久医院
院長 高久 孝
いわき市平字新屋町 電話三五三三

財団法人
福島県衛生検査協会
会長 神岡 日吉
いわき検査センター
所長 豊城 孝
いわき市平字堂橋町(金保健康内) 電話七六三一
健康管理ます予防検診

財団法人
新田目病院
理事長 新田目 五郎
本院 いわき市平字小島 電話四三二七
分院 いわき市平字吉川字安草 電話四三二八一九

内科・小児科
勅使河原医院
院長 勅使河原 正男
いわき市平南百手八ツ坂八二 電話三三六二

内科・小児科・放射線科
中沢医院
院長 中沢 渉
いわき市平字中神字知堂四〇 電話三六〇七
病室専用 電話二七三五
(バス・神谷住宅前下車)

内科・胃腸科
循環器科・呼吸器科
長瀬内科
院長 長瀬 克慶
いわき市平字上井田字北藤田 電話三三二五

救急指定
内科・小児科・外科・整形外科
産婦人科・眼科・耳鼻咽喉科
呉羽総合病院
院長 西村 辰男
副院長 志田 勝巳
いわき市錦町一〇一 電話(勿米)二二八六

安濃内科医院
院長 安濃 栄一
いわき市平字堂橋町四七〇(くまがひ会館隣) 電話六〇〇〇
■日曜・祝日午前診療

脳神経外科・整形外科
胃腸科・外科
内科・麻酔科
大河内病院
院長 大河内 一郎
いわき市内郷町野町二 電話二五八八

外科・整形外科
内科・胃腸科
木村病院
院長 木村 泰夫
いわき市四倉町字西三丁目四 電話二九九五・自宅三三三五

成人病をなくして明るい社会

成人病予防週間
2月1日～7日
(順不同)

▽往診応需△

精神科・神経科・内科

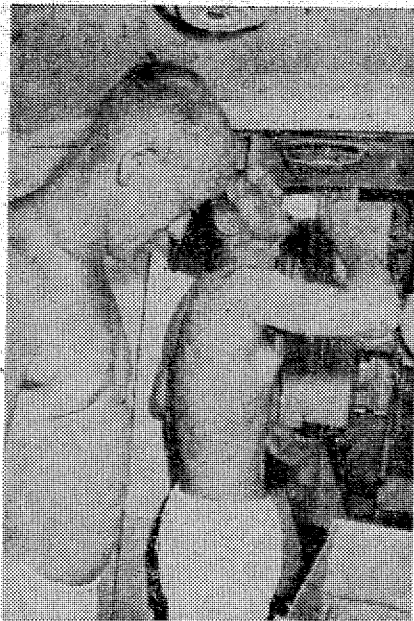
六十三人(二・一・心臓)の発生率をみると、初
期七十八人(二・三・心臓)を除いて、手取り早
高血圧百九十一人(二・三・心臓)の発生率を
他九十九人(三・五・心臓)と比べてみると、
なにより成人病は後進
的であることがよくわかる。また、成人病は後
進的であることも、なにより自覚症
状のないものもあるため、年々増加
自覚症のない人でも、年に一回
は検診を受け、自分の健康を
確かめることが肝心。

冬に多い高血圧、脳卒中

「成人病予防週間」は二月一日
から実施されるが、平保健所では
これを前に成人病予防に関する講
習会を開いている。各会場でも中
高年齢者が集まり、熱心に健康に
関心をもち、関心の深さを示して
いる。

ガンは組織を破壊する

ガンは成人病にはガン、高血
圧、脳卒中、狭心症、心筋梗塞
症、胃・十二指腸癌、肝臓癌、肺
癌、糖尿病、肝炎、肝臓癌、結
核などが上げられる。これらも感
じしもの、四十歳前後から注意
注意。



成人病検診を受ける人達の表情も真剣だ

高血圧と食べ物

高血圧患者は、高血圧が
原因で、心臓、脳、腎臓、血管に
障害を及ぼす。高血圧は、動物性
脂肪の多い食生活、塩分の多い食
生活、肥満、運動不足、ストレス
などが原因で起こる。動物性脂肪
の多い食生活は、動脈硬化を促
し、血管を狭くする。塩分の多い
食生活は、血中のナトリウム濃
度を高め、血管を狭くする。肥
満は、血中の脂質を増やし、動
脈硬化を促す。運動不足は、血
中の脂質を増やし、動脈硬化を
促す。ストレスは、血中のアドレ
ナリンを増やし、血管を狭くす
る。

動物性脂肪避ける

食塩は取り過ぎぬよう

高血圧患者は、動物性脂肪の食
物を、直接的には
血中のコレステロールを増やし、
血管を狭くする。動物性脂肪の
多い食生活は、動脈硬化を促
し、血管を狭くする。塩分の多い
食生活は、血中のナトリウム濃
度を高め、血管を狭くする。肥
満は、血中の脂質を増やし、動
脈硬化を促す。運動不足は、血
中の脂質を増やし、動脈硬化を
促す。ストレスは、血中のアドレ
ナリンを増やし、血管を狭くす
る。

成人病をなくして明るい社会

成人病予防週間
2月1日～7日
(順不同)

<p>院長 佐藤 正雄</p> <p>いわき市平字中野町二〇 電話三三六</p>	<p>院長 高久 孝</p> <p>いわき市平字結屋町 電話五二二三</p>	<p>院長 長瀬 克慶</p> <p>いわき市四倉町七丁目北 電話三三三五</p>	<p>院長 志田 勝巳</p> <p>いわき市錦町落合一 電話(勿来)二二八二</p>	<p>院長 佐藤 正雄</p> <p>いわき市平字中野町二〇 電話三三六</p>	<p>院長 高久 孝</p> <p>いわき市平字結屋町 電話五二二三</p>	<p>院長 長瀬 克慶</p> <p>いわき市四倉町七丁目北 電話三三三五</p>	<p>院長 志田 勝巳</p> <p>いわき市錦町落合一 電話(勿来)二二八二</p>
<p>内科・胃腸科・産婦人科</p> <p>額賀 医院</p> <p>院長 額賀 大</p> <p>いわき市平字中野町二〇 電話三三六</p>	<p>▽往診応需△</p> <p>内科・小児科・外科</p> <p>吉田 医院</p> <p>院長 吉田 桂一</p> <p>いわき市平字中野町二〇 電話三三六</p>	<p>院長 高久 孝</p> <p>いわき市平字結屋町 電話五二二三</p>	<p>院長 志田 勝巳</p> <p>いわき市錦町落合一 電話(勿来)二二八二</p>	<p>院長 佐藤 正雄</p> <p>いわき市平字中野町二〇 電話三三六</p>	<p>院長 高久 孝</p> <p>いわき市平字結屋町 電話五二二三</p>	<p>院長 長瀬 克慶</p> <p>いわき市四倉町七丁目北 電話三三三五</p>	<p>院長 志田 勝巳</p> <p>いわき市錦町落合一 電話(勿来)二二八二</p>
<p>内科・皮膚科・放射線科</p> <p>連沼 医院</p> <p>院長 連沼 清夫</p> <p>いわき市平字中野町二〇 電話三三六</p>	<p>院長 高久 孝</p> <p>いわき市平字結屋町 電話五二二三</p>	<p>院長 志田 勝巳</p> <p>いわき市錦町落合一 電話(勿来)二二八二</p>	<p>院長 佐藤 正雄</p> <p>いわき市平字中野町二〇 電話三三六</p>	<p>院長 佐藤 正雄</p> <p>いわき市平字中野町二〇 電話三三六</p>	<p>院長 高久 孝</p> <p>いわき市平字結屋町 電話五二二三</p>	<p>院長 長瀬 克慶</p> <p>いわき市四倉町七丁目北 電話三三三五</p>	<p>院長 志田 勝巳</p> <p>いわき市錦町落合一 電話(勿来)二二八二</p>
<p>内科・小児科・放射線科</p> <p>福地 医院</p> <p>院長 福地 興男</p> <p>いわき市平字中野町二〇 電話三三六</p>	<p>院長 高久 孝</p> <p>いわき市平字結屋町 電話五二二三</p>	<p>院長 志田 勝巳</p> <p>いわき市錦町落合一 電話(勿来)二二八二</p>	<p>院長 佐藤 正雄</p> <p>いわき市平字中野町二〇 電話三三六</p>	<p>院長 佐藤 正雄</p> <p>いわき市平字中野町二〇 電話三三六</p>	<p>院長 高久 孝</p> <p>いわき市平字結屋町 電話五二二三</p>	<p>院長 長瀬 克慶</p> <p>いわき市四倉町七丁目北 電話三三三五</p>	<p>院長 志田 勝巳</p> <p>いわき市錦町落合一 電話(勿来)二二八二</p>
<p>内科・小児科</p> <p>蓬来 医院</p> <p>院長 蓬来 信男</p> <p>いわき市平字中野町二〇 電話三三六</p>	<p>院長 高久 孝</p> <p>いわき市平字結屋町 電話五二二三</p>	<p>院長 志田 勝巳</p> <p>いわき市錦町落合一 電話(勿来)二二八二</p>	<p>院長 佐藤 正雄</p> <p>いわき市平字中野町二〇 電話三三六</p>	<p>院長 佐藤 正雄</p> <p>いわき市平字中野町二〇 電話三三六</p>	<p>院長 高久 孝</p> <p>いわき市平字結屋町 電話五二二三</p>	<p>院長 長瀬 克慶</p> <p>いわき市四倉町七丁目北 電話三三三五</p>	<p>院長 志田 勝巳</p> <p>いわき市錦町落合一 電話(勿来)二二八二</p>
<p>内科・小児科</p> <p>松本 医院</p> <p>院長 松本 勝衛</p> <p>いわき市平字中野町二〇 電話三三六</p>	<p>院長 高久 孝</p> <p>いわき市平字結屋町 電話五二二三</p>	<p>院長 志田 勝巳</p> <p>いわき市錦町落合一 電話(勿来)二二八二</p>	<p>院長 佐藤 正雄</p> <p>いわき市平字中野町二〇 電話三三六</p>	<p>院長 佐藤 正雄</p> <p>いわき市平字中野町二〇 電話三三六</p>	<p>院長 高久 孝</p> <p>いわき市平字結屋町 電話五二二三</p>	<p>院長 長瀬 克慶</p> <p>いわき市四倉町七丁目北 電話三三三五</p>	<p>院長 志田 勝巳</p> <p>いわき市錦町落合一 電話(勿来)二二八二</p>
<p>内科・小児科・胃腸科</p> <p>若松 医院</p> <p>院長 若松 孝彦</p> <p>いわき市平字中野町二〇 電話三三六</p>	<p>院長 高久 孝</p> <p>いわき市平字結屋町 電話五二二三</p>	<p>院長 志田 勝巳</p> <p>いわき市錦町落合一 電話(勿来)二二八二</p>	<p>院長 佐藤 正雄</p> <p>いわき市平字中野町二〇 電話三三六</p>	<p>院長 佐藤 正雄</p> <p>いわき市平字中野町二〇 電話三三六</p>	<p>院長 高久 孝</p> <p>いわき市平字結屋町 電話五二二三</p>	<p>院長 長瀬 克慶</p> <p>いわき市四倉町七丁目北 電話三三三五</p>	<p>院長 志田 勝巳</p> <p>いわき市錦町落合一 電話(勿来)二二八二</p>
<p>内科・小児科</p> <p>木田 医院</p> <p>院長 木田 博</p> <p>いわき市平字中野町二〇 電話三三六</p>	<p>院長 高久 孝</p> <p>いわき市平字結屋町 電話五二二三</p>	<p>院長 志田 勝巳</p> <p>いわき市錦町落合一 電話(勿来)二二八二</p>	<p>院長 佐藤 正雄</p> <p>いわき市平字中野町二〇 電話三三六</p>	<p>院長 佐藤 正雄</p> <p>いわき市平字中野町二〇 電話三三六</p>	<p>院長 高久 孝</p> <p>いわき市平字結屋町 電話五二二三</p>	<p>院長 長瀬 克慶</p> <p>いわき市四倉町七丁目北 電話三三三五</p>	<p>院長 志田 勝巳</p> <p>いわき市錦町落合一 電話(勿来)二二八二</p>
<p>内科・小児科</p> <p>小林 医院</p> <p>院長 小林 信雄</p> <p>いわき市平字中野町二〇 電話三三六</p>	<p>院長 高久 孝</p> <p>いわき市平字結屋町 電話五二二三</p>	<p>院長 志田 勝巳</p> <p>いわき市錦町落合一 電話(勿来)二二八二</p>	<p>院長 佐藤 正雄</p> <p>いわき市平字中野町二〇 電話三三六</p>	<p>院長 佐藤 正雄</p> <p>いわき市平字中野町二〇 電話三三六</p>	<p>院長 高久 孝</p> <p>いわき市平字結屋町 電話五二二三</p>	<p>院長 長瀬 克慶</p> <p>いわき市四倉町七丁目北 電話三三三五</p>	<p>院長 志田 勝巳</p> <p>いわき市錦町落合一 電話(勿来)二二八二</p>
<p>内科・外科・整形外科</p> <p>遊佐内科胃腸科医院</p> <p>院長 遊佐 彦雄</p> <p>いわき市平字中野町二〇 電話三三六</p>	<p>院長 高久 孝</p> <p>いわき市平字結屋町 電話五二二三</p>	<p>院長 志田 勝巳</p> <p>いわき市錦町落合一 電話(勿来)二二八二</p>	<p>院長 佐藤 正雄</p> <p>いわき市平字中野町二〇 電話三三六</p>	<p>院長 佐藤 正雄</p> <p>いわき市平字中野町二〇 電話三三六</p>	<p>院長 高久 孝</p> <p>いわき市平字結屋町 電話五二二三</p>	<p>院長 長瀬 克慶</p> <p>いわき市四倉町七丁目北 電話三三三五</p>	<p>院長 志田 勝巳</p> <p>いわき市錦町落合一 電話(勿来)二二八二</p>
<p>内科・外科・呼吸器科・循環器科</p> <p>幸島病院</p> <p>院長 幸島 郁夫</p> <p>いわき市平字中野町二〇 電話三三六</p>	<p>院長 高久 孝</p> <p>いわき市平字結屋町 電話五二二三</p>	<p>院長 志田 勝巳</p> <p>いわき市錦町落合一 電話(勿来)二二八二</p>	<p>院長 佐藤 正雄</p> <p>いわき市平字中野町二〇 電話三三六</p>	<p>院長 佐藤 正雄</p> <p>いわき市平字中野町二〇 電話三三六</p>	<p>院長 高久 孝</p> <p>いわき市平字結屋町 電話五二二三</p>	<p>院長 長瀬 克慶</p> <p>いわき市四倉町七丁目北 電話三三三五</p>	<p>院長 志田 勝巳</p> <p>いわき市錦町落合一 電話(勿来)二二八二</p>
<p>内科・外科・放射線科</p> <p>酒井 医院</p> <p>院長 酒井 睦雄</p> <p>いわき市平字中野町二〇 電話三三六</p>	<p>院長 高久 孝</p> <p>いわき市平字結屋町 電話五二二三</p>	<p>院長 志田 勝巳</p> <p>いわき市錦町落合一 電話(勿来)二二八二</p>	<p>院長 佐藤 正雄</p> <p>いわき市平字中野町二〇 電話三三六</p>	<p>院長 佐藤 正雄</p> <p>いわき市平字中野町二〇 電話三三六</p>	<p>院長 高久 孝</p> <p>いわき市平字結屋町 電話五二二三</p>	<p>院長 長瀬 克慶</p> <p>いわき市四倉町七丁目北 電話三三三五</p>	<p>院長 志田 勝巳</p> <p>いわき市錦町落合一 電話(勿来)二二八二</p>
<p>精神科・神経科・内科</p> <p>山田 医院</p> <p>院長 山田 均</p> <p>いわき市平字中野町二〇 電話三三六</p>	<p>院長 高久 孝</p> <p>いわき市平字結屋町 電話五二二三</p>	<p>院長 志田 勝巳</p> <p>いわき市錦町落合一 電話(勿来)二二八二</p>	<p>院長 佐藤 正雄</p> <p>いわき市平字中野町二〇 電話三三六</p>	<p>院長 佐藤 正雄</p> <p>いわき市平字中野町二〇 電話三三六</p>	<p>院長 高久 孝</p> <p>いわき市平字結屋町 電話五二二三</p>	<p>院長 長瀬 克慶</p> <p>いわき市四倉町七丁目北 電話三三三五</p>	<p>院長 志田 勝巳</p> <p>いわき市錦町落合一 電話(勿来)二二八二</p>
<p>精神科・神経科・内科</p> <p>四倉 医院</p> <p>院長 石福 恒雄</p> <p>いわき市平字中野町二〇 電話三三六</p>	<p>院長 高久 孝</p> <p>いわき市平字結屋町 電話五二二三</p>	<p>院長 志田 勝巳</p> <p>いわき市錦町落合一 電話(勿来)二二八二</p>	<p>院長 佐藤 正雄</p> <p>いわき市平字中野町二〇 電話三三六</p>	<p>院長 佐藤 正雄</p> <p>いわき市平字中野町二〇 電話三三六</p>	<p>院長 高久 孝</p> <p>いわき市平字結屋町 電話五二二三</p>	<p>院長 長瀬 克慶</p> <p>いわき市四倉町七丁目北 電話三三三五</p>	<p>院長 志田 勝巳</p> <p>いわき市錦町落合一 電話(勿来)二二八二</p>

市営住宅は四割高に

新年度 大半が一万円家賃か

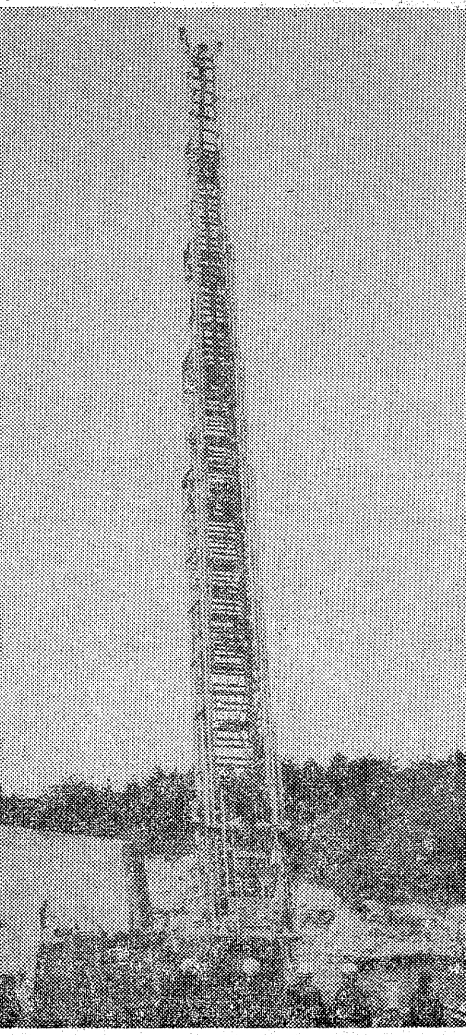
市民の住宅の不足を解消する市営住宅が例年四百五十戸平均建設してきた市営住宅が、この一年間に不足を中心に資材の高騰が続き、四十九年度の建築費は四〇％高になり、今年初めて出た「四割高」が、新年度一種住宅では珍しくないかと心配されている。

いわき市は常磐湯本町八山の原、四十八年度は借地難から市営住宅の建築入札が二月半も遅れたことへ、建築資材の入手難を定めて、四十八年度の建築費は、北白土の二階建てアパート四十三戸、制代の四十戸、湯長谷十五戸、林城十戸の合計百十八戸、従って三分の二の百十戸の完成入居は四月以降に遅れる予定だ。

見るだけでも楽し

二三日ご婚礼総合展示会

ご婚礼総合展示会、いわき民報社後援の第五回ご婚礼総合展示会は二月二、三の両日、いわき市宇田町のいわき民報ビル、いわき市会館三、四、五階で盛況で開かれる。



「見るだけでも楽しい」の世評をキャッチフレーズに同会場、湯力店二十七店が出展、婚礼衣装から旅行プラン、料理、お引き物、宴会場から記念撮影に至るまでの豪華展示をする。

二日は午前十時から午後六時まで、三日は午前九時から六時まで公開、特に四階には婚礼相談所が設けられる。なお、両日とも十時、午後二時、いわき市の市営住宅に遅れた場合の話。

いわき市は、市営住宅は冬から初夏にかけて入れ替え、市営住宅は年内入居を目標に公共事業の促進を図ってきたが、わが三年度目、一キがかかった。

四十九年度の住宅建設費は前年当初予算より四割以上の高騰が見込まれ、しかも資材の入手難といった事態が考えられるので、事業の遅れはともかく、家賃は、市民住宅の各にせよ、一戸以上の家賃に、少なくとも建築費の広い第一種はほとんどあつた。

また階段などに煙が回り、逃げ遅れた場合なども想定、同消防署が持つてきた「エアーマット」に

高いハシゴ車の実演に拍手

小名浜一小で避難訓練

小名浜一小南側から突然出火！を想定して二十九日午前九時から、同校の避難訓練は警備消防署員指導のもと実施された。

高学年の五・六年生が二階から飛び降りるといった訓練を行った。これらのほかにも、妻帯者同消防署員らが火災の時放水救助に利用している市内唯一のハシゴ車を披露、長さ三十二尺もあるハシゴ車に置置二人が上つて実演して見せ、見守る生徒達は感嘆の拍手を送っていた。

【唯一の三十二尺ハシゴ車と、見守る小名浜一小児童】

三月に内職技術競技会

いわき内職指導所

いわき内職指導所では三月六日午後一時から、いわき市平谷町木町平通信会会館で、四十八年度内職技術競技会を開く。職種は紳士服のまこめ、靴下、フリス、セリ、組立の人形組立の五種、それぞれ十人の選手が出場、日ごの腕を競う。職種別に優秀者を、庶務部長賞が贈られる。

くらし随筆

雪の空が曇るとともに雪が降り出した。外に降り注がれて降り止む雪、その下で子供達が遊ぶ。雪、その下で子供達が遊ぶ。雪、その下で子供達が遊ぶ。

雪の詩

中村文教

「あしたなあ、学校休みにせなねえか、そしたらおら代わり目曜日に学校へ行っていいだ」

【雪の詩】

小名浜公民館
館市民教室
小名浜公民館では四十八年度後期の「市民教室」受講生を募集している。コースは囲碁、手話、着付けの三コース。場所は同公民館で、申し込みは八方が電話または直接公民館へ。一コース五百円。

入アさん
8080 中島安男



【ゆで卵に書かれた顔が励まし】

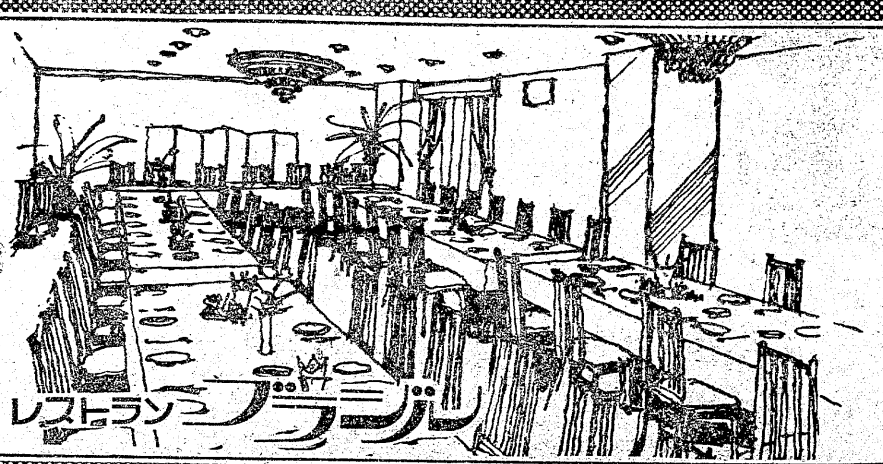
ユニフォーム
ユニフォーム総合商社
タケハル
いわき市内御蔵町久世原(6号国道 共立病院前) 電話2910

渡辺ミシン商会
ブラザーミシン 各種工業用ミシン
シルバー編機 プラザー編機
フランスベッド ■カタログ進呈■
いわき市平・新川町(6号国道沿い) 電話3401番
(夜間) 電話3201

石城計量社
普通 専門販売
振運び唯一の
いわき市平谷川原字三十九町
電話3468・8059

個性あるセンスの良い仕立て
大平テラ
洋服・洋品
福島信販加盟店 平字堂ノ前28 東邦銀行西支店横 TEL・23-4029/74-3972

通産省認可(協)日本店装チェーン会員
店舗診断・企画・設計施工
特注備品・室内造作家具
株式会社 **スズキ**(店装部)
店舗/いわき市平・松ヶ岡公園裏入り口 TEL・(74) 3741
工場/いわき市好間町下好間字淡井 TEL・(36) 3246



RESTAURANT BRASIL
楽しいお食事とご宴会は洋食で
◇ユッタリとしたゴージャスなふんいきのグリルでフランス料理を
手ごろなお値段でサービスしております
◇ご宴会のプランは洋食で………
4名様から70名様まで大小5つのお部屋を用意してございます
お気軽にご相談下さいませ
◇無料駐車場進呈……お車で食事のときは隣の田町駐車場をご利用下さいませ
明1日(金)は定休日のためお休みです
いわき市平・田町・並木通り/いわき民報ビル2F 電話(74) 2990
営業時間 AM11:00 PM8:30

