

夕刊 いわき民報

いわき市平字田間63ノ7
いわき民報社
電話 0246 1666
本社 0246 2246
支社 0246 2330
支局 0246 2293

視力を大切に
メガネの専門店
和光
平新前店 平新前中央通り 74-3574
小名浜店 小名浜本町福島相互前 54-7070

申しわけない
大和田教育長の話は、年次初めから迷惑をかけて申しわけない。子供達が一日も早く平常に授業ができるよう全力を注ぎたい。
磯上昌弘校長の話は、原因はほかにあつた、申しわけない。

とです。新年度早々から悪条件だが、教師や生徒、父兄の三者一体で学校再建に努力する。また、十一日は焼け残った新校舎などの清掃を全員で行い、十二日から普通授業を実施することになっている。なお、県・市教委、父兄連の努力に感謝する。

湯本一中

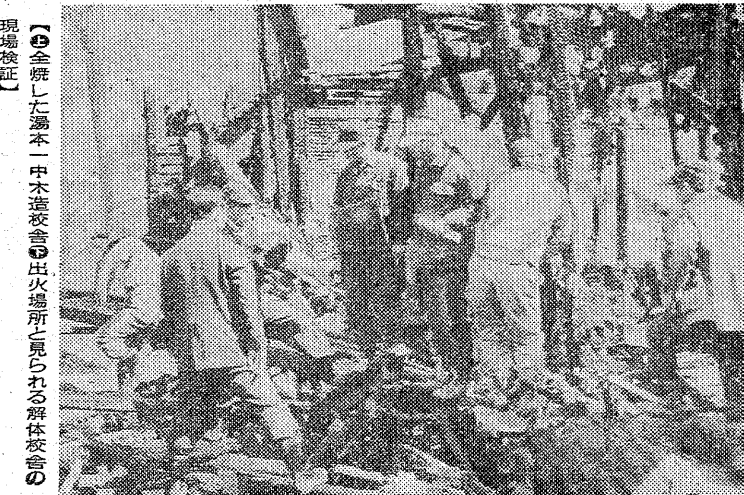
昨夜、旧校舎二棟を全焼

あすから授業を再開

けさ緊急 教委で 新校舎建設を急ぐ



十日夕、いわき市湯本町牧谷二、いわき市立湯本一中(磯上昌弘校長、七百六十八人)の木造二階建て旧校舎一棟、三千四百五十平方メートルが全焼した。湯本一中では四階建ての鉄筋コンクリート新校舎を建築する一方、老朽不燃火造校舎を取り壊し中で、焼失したのはその老朽校舎、新入生二百四十八人と特殊学級生二十五人が使用していたが、十日朝から新校舎で授業を再開することになった。なお出火場所は取り壊し中の中央部付近、いわき中央署では十一日朝から現場検証し、出火原因を調べている。損害は約四千六百万円(市調べ)。



【左】全焼した湯本一中木造校舎の出火場所と思われる解体校舎の現場検証

湯本一中の一部校舎焼失。いわき市教育委員会は十日朝、常務支所で緊急委員会を開き、大和田市長、松本委員長、大和田教育長ら関係者が参加、対策を協議した結果、四十九年度事業の新校舎増築工事を、専決処分で繰り上げて早期完成を図り、一年生を不自由な授業を解消するつもりだ。
当初計画では、新年度建築費は五月末ごろ入札、年末の十月完成予定だったのを、四月末入札、十月完成にするつもりだ。
なお、市の学校火災は四十七年十一月の焼失(約一年半ぶり)。

ポンプ20台で

延焼やつと食い止める

同日午後六時十分ごろ、解体中の旧校舎が再び火に燃え出しているのを消防の江崎政雄教諭(40)が発見、一〇番に通報した。同校は市役所直轄の裏側に当たる高台。消防ポンプ二十台がかけつけて消火に当たったが、解体して残った木材が積み上げられたところから火が回り上がり、早急な消火を食い止めるのに精いっぱい、三十分ほどで全焼した。
全焼した木造校舎二棟は、すでに取り壊した部分(二十五年度建築費、約三百七十八万八千円)を使用中の二階建て(三十二年建設)が九百六十八平方メートル、合計二千三百四十六平方メートル。使用校舎にはこの四百八十八人の六教室と、特殊学級生二十五人のための三教室(一教室)の七教室九学級があった。
一段低くなった南側には四十七年度から三十九年度継続事業で鉄筋コンクリート四階建て校舎を建築中の旧校舎が残り、赤に燃え出しているのを消防の江崎政雄教諭(40)が発見、一〇番に通報した。同校は市役所直轄の裏側に当たる高台。消防ポンプ二十台がかけつけて消火に当たったが、解体して残った木材が積み上げられたところから火が回り上がり、早急な消火を食い止めるのに精いっぱい、三十分ほどで全焼した。

取り壊し中だ

つた旧校舎

解体した旧校舎の取り壊し作業は、日組が担当し、七日から十二日まで完了させる予定で、八割方を終え、十日も男二人、女三人の五人が床板をパールではがす作業をしていた。の間、たき火をおしているのを見たという中学生がおり、とすれば残り火の不燃木、あるいはたばこの吸い殻などの線が考えられ、一夜明けた現場では午前十時から、いわき中央署の森谷次長以下二十人の警察官、市消防本部から十人、学校関係、工事を請け負った波瀾組の関係者が、燃え方のひどい旧校舎中央部分の現場検証を行った。
また、燃えた旧校舎と新校舎との間はわずか四層と近かったため、関係者は「これが水害だったら完全に燃え移って全焼を失ったかも」と語っていた。

本日10ページ

▼きのう夜、湯本一中の旧校舎がアツという間に全焼してしまつた。雨あがり、空気が乾燥してはなかったのに、新校舎への延焼を食い止めるのにつたつた。

とてか、市教委は新校舎の建設を先決処分とした。火事にならぬよう、校舎が新しくならない限り、市民が抱いた責任を十分に認識し、教育行政はいつの時代でも最優先であった。
▼きょうから公務員のスト、第一波がはじまった。「親方日の丸はいないわー」という声をマツチで聞く。『またスト権も奪ってはいけないのに、何を言うか』とおっしゃるお役人もいる。しかし市民の大半は発想が企業にしがみついておいて、いかに非難が多い。そういう人の目から見れば、公務員の害も人知れずやましている。市民の奉仕者が、奉仕を受ける側から見て、うちやましていこうのも奇妙な話だ。

のりの香りがはこぶ
いわきの海の詩情
磯の香
お菓子の専門店
みよし
23-7111(代)

ふるさとの味
こし
ご賞味ください
鈴喜酒造店
いわき市平神谷作字古屋敷23 ☎39-2240

読者の声

長壽は 脳循環器であり、心臓は 魂の居場所である。 (山田七郎)

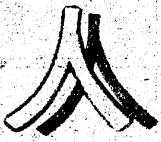
公害補償の配分明確に

公害補償の配分が、わが国各地の公害対策に...

出足が悪い交通安全運動

6日で子供9人死傷 後半がんばろうと関係者

「子どもを交通事故から守る」子どもを見守る...



仕事のしやすい職場に



「仕事のしやすい職場」に出張してきた...

あすの運勢

四月十二日(金) 小川石洲

「月」不満の感情が表面にあらわれ、...

100頁店

地蔵いわき支部の事務所長...

市民大バザール 物価安定シリーズ. Advertisement for a community fair with various goods and services.

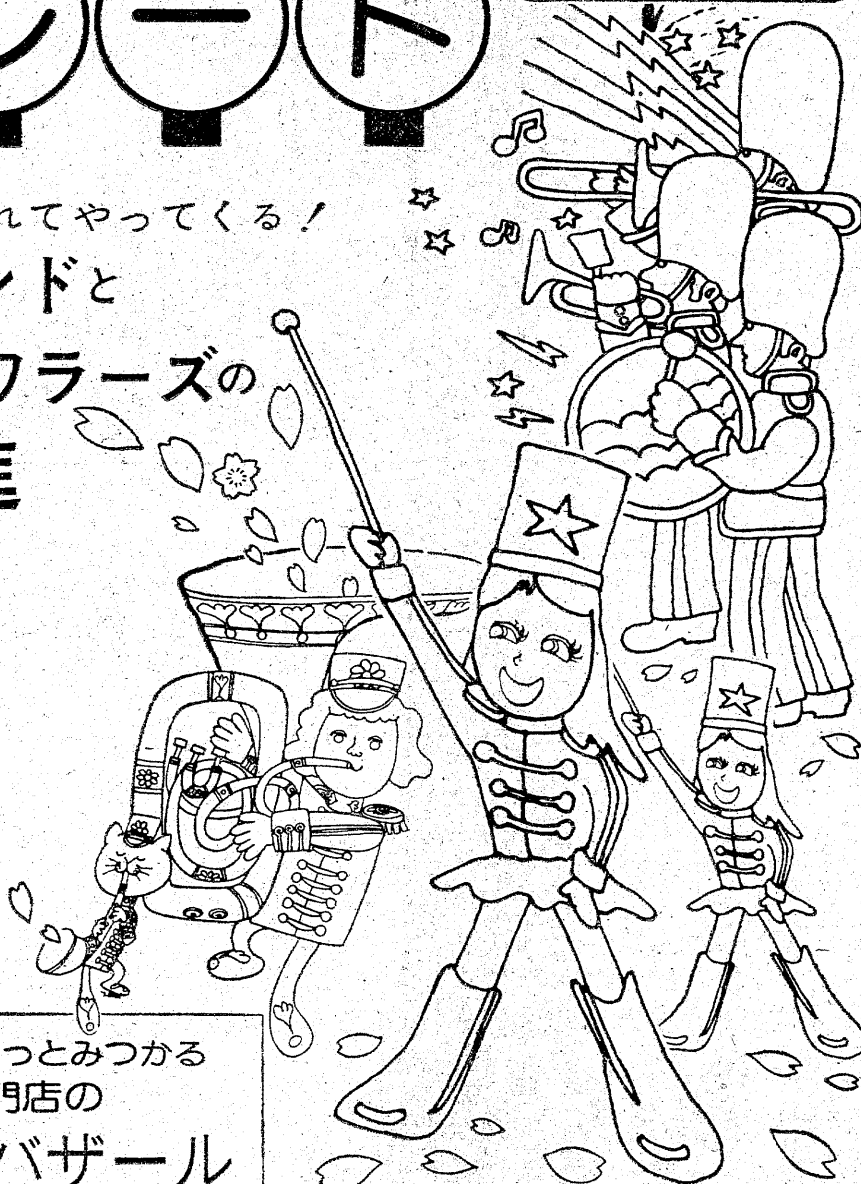
桜まつり
パレード

4/14日

春風にさそわれてやってくる!
ブラスバンドと
バトントワラーズの
大行進

●演奏時間
第1回：午前11:00~11:30
第2回：午後12:30~1:00
第3回：午後3:30~4:00
(予定)

●演奏場所
店頭噴水前ステージ
●市内パレード
午後1:00~3:00まで



すてきな品がきつとみつける
有名専門店の
お買い得バザール

2時間限り! PM 12:00~2:00

4/14日(木)から5月6日(日)までの日・祭日開催
ヨークショッピングスクエア平店
の有名専門店が、すてきなお買徳
品をワゴンにいっぱいつめて特別
価格でご奉仕いたします。

花の絵皿
毎日毎日プレゼント

4/25(土)~30(木)
期間中毎日お買上げ
1,000円以上のレシート
ご持参の方、先着1,700
名様に、安西啓明画伯の
花の絵皿(カーネーション)
をプレゼントいたします。

ヨークショッピングスクエア
有名専門店グループ

1F 紳士服・洋品 **taka-Q**
Shinjuku Tokyo

紳士洋品
1F **つばめやチェーン**

婦人服・洋品 **BOUTIQUE-HANA**
ルナ

婦人服・洋品
1F **東京おしやれ教室**

洋かつら
1F **ハイネット**

靴の店 **イワマ靴店**

お履物と洋傘 **おこまつ**

ハンドバッグ **フクヤマ**

呉服 **わたなべ**

呉服 **園安田屋**

時計 信頼の輝き★★★★★
3F 宝石 **サトウ**

カメラ・DPE
3F **カメラフレンド**

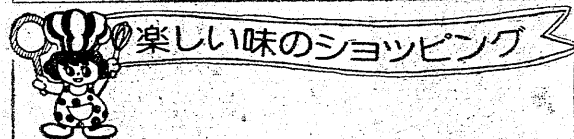
おもちゃ **トイズラダ**

スポーツ用品
3F **ヤマキ**

レコード・楽器
3F **共立レコード**

書籍・事務用品
3F **マルト毛書店**

陶器 **十銭屋**



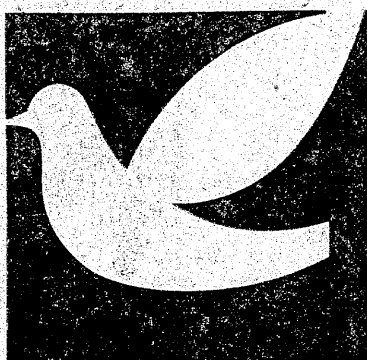
そば おでん種 **天文**

寿司・そば **ペイズチェーン**

喫茶 洋食 **ハロー森永**

味の焼魚 中華 **ユウ吉**

開店記念
大感謝祭
あすから開幕!!



イトヨカド
ヨークショッピングスクエア
平店

TEL 0246(23) 3636

