

内郷操車場の滞留貨車

いわき商議所 産業公害アンケート

問題が多い 悪臭と騒音

遅れ目立つ 鉄鋼、機械、食品

防止施設 良好な化学、窯業

野放しの状態が62%

いわき商議所産業公害相対照所は、市内製造業所計二百四十七企業を対象に、「産業公害アンケート」を行ったところ、六・六％が公害防止施設を設けていないことがわかった。設置率は最も化学工業が最高で、二・四％、ついで窯業土石の六・〇・七％と、二・七％を抜き、逆に未設置企業では鉄鋼の七・七・三％、機械の七・五％、食品製造の七・二・五％と公害防止に對する認識、投資の遅れがめつた。公害の種類では悪臭が最も多く、市民からの苦情も騒音が圧倒的に多い。このほか、公害防止の設備計画を立てていても、金不足で計画の下に資金繰りがつかず困っているものも実態だ。

公害といふは環境破壊だ、なってきたような格好だが、生活では、公害防止の不完全な状態は、化学工場だ。批判もこのアンケートに、優先、高福祉へ転換してきて、今後の企業競争の敗者になる。まず、準備とともに、施設費の融資あり。

でいわれてきた昨々、無意識の中の公害の垂れ流し、事も少なくなく、中小企業の公害防止コンサルタントともいえる商議所産業公害相対照所としては、緊急な実態調査とともに、施設費の融資あり。

○十日ごろ九時六時開始の常駐線は、レールもつかずあかす、列車が走らないから人気もない。悪臭天国の所有地は無人の里になった。
○常駐線の三十一貨車集積所である内郷操車場には、あれこれ二三百両の貨車が、荷物を積んだまま、何列にもなつて倉敷料ただの倉庫の列の人がくるのを待っている。
○順法前より危険を察知して生鮮食料や日用品類など値上げの振動にもなるものはないようだが、いづれは食料のいらない臨時倉庫。
○それでも、郵便車も動かさず、一週間以上の遅れ。この荷物は、いづれのうちに。

夕刊 いわき民報

いわき市平字田町63ノ7
いわき民報社
振替口座(郡)1104028
本社 0246 21666
社支局 0246 23560
支支局 0246 23380
支支局 0246 22933
小名常 勿

御婚礼用
家具は…
漆器類 御贈答品
の御用命はせひ…
平家具センター
あるか
いわき市平字田町
銀座通り 電話2223

都市対抗軟庭 わき市で

14日、い
福島、郡山、会津若松、原町、
いわきの五市代表選手(一般男子
三組、一般女子二組、壮年一組)
が参加、都市代表としての意気
をかけて争う。

県軟式陸球連盟主催の第7回
本杯争奪都市対抗軟式陸球大
会は、十四日午前九時からいわ
き市平・荒川運動公園の市営二
スコートで開催される。

旅は安心して泊まれるお宿

(旅館賠償責任保険加入)

旅館 **甲陽館**
いわき市平字前
平3181代

少ない融資限度額

施設建設急ぎたいが…

未設置の中でも「実は施設を設ける計画を立てていた」という企業が一九・二％あった。水質汚濁、大気汚染、騒音防止、産業廃棄物、悪臭防止の順だが、大半が施設費、利用資金について決められ、融資限度額が低い。

○…十日ごろ九時六時開始の常駐線は、レールもつかずあかす、列車が走らないから人気もない。悪臭天国の所有地は無人の里になった。
○常駐線の三十一貨車集積所である内郷操車場には、あれこれ二三百両の貨車が、荷物を積んだまま、何列にもなつて倉敷料ただの倉庫の列の人がくるのを待っている。
○順法前より危険を察知して生鮮食料や日用品類など値上げの振動にもなるものはないようだが、いづれは食料のいらない臨時倉庫。
○それでも、郵便車も動かさず、一週間以上の遅れ。この荷物は、いづれのうちに。

かねており、特に昨年の経済危機時代とは異なり、モノ不足物価高、受注減として金融難がいつの時代に、例え借りても返せる業種を上げるのが出来るかどうか、返済に自信がない。

一方、市民、地域住民からの苦情、注意のあった企業は二・七％、このうち騒音が三三・八・四％、粉じん二〇・五％、排水、ばい煙、塵埃、臭気、振動だが、施設の改善、製造工程の変更、作業時間の短縮により八〇％が解決できている。
このほか二・六・七％が分析あるいは測定をして排出量の抑制などをしている。産業廃棄物では六八・七％の企業が何らかの廃棄物があり、六〇％が自工場で処理を

も六〇・七％と他業界に比べて高かった。反対に未設置企業は鉄鋼業関係に七・七・三％、機械関係に七・五％、食料製造業に七・二・五％と、この三業種の公害防止に對する認識の浅さ、施設の遅れがとくにめつた。
設置施設で一番多いのは水質汚濁の二五・四％、大気汚染の二二・二％、騒音防止の二二・二％、産業廃棄物処理二〇・三％の順。だがそのほとんどは自己資金で取引金融機関でまかなっており、公害防止融資制度を利用したのはわずか二・〇％だった。

好評!!
74 御婚礼セット
万葉 シリーズ
本格家具専門 家具センター **柏屋**
平・中町・大黒屋テアト東隣 電話4447

第5回 いわきトライアルス

とき/4月28日(日)午前9時から
ところ/いわき市小川町 夏井川・河原
くわしくはホンダ販売店へおたずねください
=会費 ¥1,000 昼食付き=

バイクでスポーツ とにかく一度参加してください

トライアルはモトクロスとは異なり、スピードを競う競技ではありません。自然の中の山・川・丘などを利用し、さまざまなセクションを作り、それをバランスとアクセルワークで乗り越えます。人とバイクとが一体となり、バランスを保つのです。バランスとアクセルワーク、それはモーターサイクリストの基本です。初心者歓迎!!
ルール説明 講習会も競技前に行います

●お申し込みは…
軽平ホンダモーター 電話23-2711
本田技研工業 電話23-1735

HONDA TL125 標準現金価格 ¥155,000

春のハイキング

古関に山ザクラ匂う

勿来 眼下に広がる太平洋

● 気候もすっかり春めき、日曜日などは、郊外の野山へも出かけた。●
● 近頃はマイカー族が増え、車で行く行楽地は、昔よりも多くなった。●
● 今も昔も、春のハイキングは比較的行楽地として、家族連れで、●
● 連れなでハイキングに出かけるのは格好の場所として、また、●
● 山を歩けば春の山桜が始まり、人の目を楽しませる。●

● 勿来の南方二時ほど行った、丘原に、県立自然公園「勿来」の山桜が始まり、道中、●
● 今から約九百年前に、山桜が、●
● 八幡太郎義家が奥州征伐の、●
● 現在も奥州三戸(白河)から、●
● 眼下に広がる太平洋のなが



老木が立ち並ぶなかに山桜が... 勿来の関

レジャー

● 勿来の山桜は、●
● 県立自然公園「勿来」の山桜が始まり、●
● 今から約九百年前に、山桜が、●
● 八幡太郎義家が奥州征伐の、●
● 現在も奥州三戸(白河)から、●
● 眼下に広がる太平洋のなが

● 勿来の山桜は、●
● 県立自然公園「勿来」の山桜が始まり、●
● 今から約九百年前に、山桜が、●
● 八幡太郎義家が奥州征伐の、●
● 現在も奥州三戸(白河)から、●
● 眼下に広がる太平洋のなが

● 勿来の山桜は、●
● 県立自然公園「勿来」の山桜が始まり、●
● 今から約九百年前に、山桜が、●
● 八幡太郎義家が奥州征伐の、●
● 現在も奥州三戸(白河)から、●
● 眼下に広がる太平洋のなが

つり

フナ、ウグイ釣りが最盛期 江名でタナゴ釣りはじまる

● 勿来の山桜は、●
● 県立自然公園「勿来」の山桜が始まり、●
● 今から約九百年前に、山桜が、●
● 八幡太郎義家が奥州征伐の、●
● 現在も奥州三戸(白河)から、●
● 眼下に広がる太平洋のなが

● 勿来の山桜は、●
● 県立自然公園「勿来」の山桜が始まり、●
● 今から約九百年前に、山桜が、●
● 八幡太郎義家が奥州征伐の、●
● 現在も奥州三戸(白河)から、●
● 眼下に広がる太平洋のなが

● 勿来の山桜は、●
● 県立自然公園「勿来」の山桜が始まり、●
● 今から約九百年前に、山桜が、●
● 八幡太郎義家が奥州征伐の、●
● 現在も奥州三戸(白河)から、●
● 眼下に広がる太平洋のなが

● 勿来の山桜は、●
● 県立自然公園「勿来」の山桜が始まり、●
● 今から約九百年前に、山桜が、●
● 八幡太郎義家が奥州征伐の、●
● 現在も奥州三戸(白河)から、●
● 眼下に広がる太平洋のなが

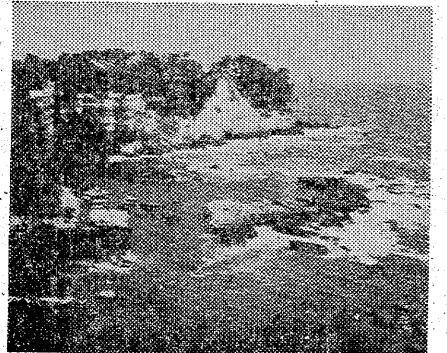
● 勿来の山桜は、●
● 県立自然公園「勿来」の山桜が始まり、●
● 今から約九百年前に、山桜が、●
● 八幡太郎義家が奥州征伐の、●
● 現在も奥州三戸(白河)から、●
● 眼下に広がる太平洋のなが

● 勿来の山桜は、●
● 県立自然公園「勿来」の山桜が始まり、●
● 今から約九百年前に、山桜が、●
● 八幡太郎義家が奥州征伐の、●
● 現在も奥州三戸(白河)から、●
● 眼下に広がる太平洋のなが

海岸に建つ六角堂

五浦 昔がしのばれる美術館

● 勿来の山桜は、●
● 県立自然公園「勿来」の山桜が始まり、●
● 今から約九百年前に、山桜が、●
● 八幡太郎義家が奥州征伐の、●
● 現在も奥州三戸(白河)から、●
● 眼下に広がる太平洋のなが



両意天心の有名な五浦海岸

● 勿来の山桜は、●
● 県立自然公園「勿来」の山桜が始まり、●
● 今から約九百年前に、山桜が、●
● 八幡太郎義家が奥州征伐の、●
● 現在も奥州三戸(白河)から、●
● 眼下に広がる太平洋のなが

● 勿来の山桜は、●
● 県立自然公園「勿来」の山桜が始まり、●
● 今から約九百年前に、山桜が、●
● 八幡太郎義家が奥州征伐の、●
● 現在も奥州三戸(白河)から、●
● 眼下に広がる太平洋のなが

● 勿来の山桜は、●
● 県立自然公園「勿来」の山桜が始まり、●
● 今から約九百年前に、山桜が、●
● 八幡太郎義家が奥州征伐の、●
● 現在も奥州三戸(白河)から、●
● 眼下に広がる太平洋のなが

● 勿来の山桜は、●
● 県立自然公園「勿来」の山桜が始まり、●
● 今から約九百年前に、山桜が、●
● 八幡太郎義家が奥州征伐の、●
● 現在も奥州三戸(白河)から、●
● 眼下に広がる太平洋のなが

● 勿来の山桜は、●
● 県立自然公園「勿来」の山桜が始まり、●
● 今から約九百年前に、山桜が、●
● 八幡太郎義家が奥州征伐の、●
● 現在も奥州三戸(白河)から、●
● 眼下に広がる太平洋のなが

● 勿来の山桜は、●
● 県立自然公園「勿来」の山桜が始まり、●
● 今から約九百年前に、山桜が、●
● 八幡太郎義家が奥州征伐の、●
● 現在も奥州三戸(白河)から、●
● 眼下に広がる太平洋のなが

● 勿来の山桜は、●
● 県立自然公園「勿来」の山桜が始まり、●
● 今から約九百年前に、山桜が、●
● 八幡太郎義家が奥州征伐の、●
● 現在も奥州三戸(白河)から、●
● 眼下に広がる太平洋のなが

● 勿来の山桜は、●
● 県立自然公園「勿来」の山桜が始まり、●
● 今から約九百年前に、山桜が、●
● 八幡太郎義家が奥州征伐の、●
● 現在も奥州三戸(白河)から、●
● 眼下に広がる太平洋のなが

● 勿来の山桜は、●
● 県立自然公園「勿来」の山桜が始まり、●
● 今から約九百年前に、山桜が、●
● 八幡太郎義家が奥州征伐の、●
● 現在も奥州三戸(白河)から、●
● 眼下に広がる太平洋のなが

● 勿来の山桜は、●
● 県立自然公園「勿来」の山桜が始まり、●
● 今から約九百年前に、山桜が、●
● 八幡太郎義家が奥州征伐の、●
● 現在も奥州三戸(白河)から、●
● 眼下に広がる太平洋のなが

● 勿来の山桜は、●
● 県立自然公園「勿来」の山桜が始まり、●
● 今から約九百年前に、山桜が、●
● 八幡太郎義家が奥州征伐の、●
● 現在も奥州三戸(白河)から、●
● 眼下に広がる太平洋のなが

● 勿来の山桜は、●
● 県立自然公園「勿来」の山桜が始まり、●
● 今から約九百年前に、山桜が、●
● 八幡太郎義家が奥州征伐の、●
● 現在も奥州三戸(白河)から、●
● 眼下に広がる太平洋のなが

● 勿来の山桜は、●
● 県立自然公園「勿来」の山桜が始まり、●
● 今から約九百年前に、山桜が、●
● 八幡太郎義家が奥州征伐の、●
● 現在も奥州三戸(白河)から、●
● 眼下に広がる太平洋のなが

● 勿来の山桜は、●
● 県立自然公園「勿来」の山桜が始まり、●
● 今から約九百年前に、山桜が、●
● 八幡太郎義家が奥州征伐の、●
● 現在も奥州三戸(白河)から、●
● 眼下に広がる太平洋のなが

● 勿来の山桜は、●
● 県立自然公園「勿来」の山桜が始まり、●
● 今から約九百年前に、山桜が、●
● 八幡太郎義家が奥州征伐の、●
● 現在も奥州三戸(白河)から、●
● 眼下に広がる太平洋のなが

● 勿来の山桜は、●
● 県立自然公園「勿来」の山桜が始まり、●
● 今から約九百年前に、山桜が、●
● 八幡太郎義家が奥州征伐の、●
● 現在も奥州三戸(白河)から、●
● 眼下に広がる太平洋のなが

春陽の新舞子

★宴会は100名様までのお席がありまして民謡のサービスをしております

★春です もうすぐ新舞子も縁イッパイに生まれ、ひばりが青空に鳴き始めるのも間近でしょう。ぜひ一度空気のうまい、料理の美味な江戸川ガーデンにご家族づれ、またご商談、ご会食においでにならませんか。必ずご満足いただける春です。

★つり堀には大鯉を大量に放流しております
★ご宿泊は1泊2食付き2,400円から3,500円でご奉仕しております
※詳細については下記にお問い合わせ下さい

新舞子 江戸川ガーデン 新舞子 電34-3656~3657

空手映画《オリエンタルアクション》決定版と2大娯楽大作!

日本語版。主演・チャーリー・チャン

怒が四角

明13日(土)から

息子が親父を取り締まるお笑いタッグ! お色気ドバドバ、ヒョウ対決の爆笑対決!

男の腕がのび

湯原昌幸・春川ますみ

山崎豊子の問題のベストセラー・名匠山本薩夫の最新作!

華麗なる一族

27日大公開! 前売券・発売中!

超豪華キャスト 3時間半 日本映画史上最高の文芸巨篇!

前平 74 6811

古本・書画・骨とう

古いものなんでも買入れ

白銀書房

平駅前 白銀通り 電話二八四〇

「はる」は皆様の静かな憩いの場!

料亭 いま田

いわき市平子町 紅小路 電話三二六五

はる

平・中町(大黒屋前) AM7時~PM9時 電話三三二五

豪華な大ホールで結婚披露宴会を!

ホテルまるいち

常盤湯本町三番 電話三三二六

あなたにピッタリ ニュースタイル

指の健康管理! 爪切り・マッサージ・マニキュア

ヘアサロン

藤森商会 電話二二九六