

いわき民報

いわき市平字田町53ノ7
いわき民報社
電話(郡山)4028
本社 0246-1666
支社 0246-3560
支局 0246-2380
支店 0246-2903

本格的な呉服専門店
かみや
平・二電三三〇二

いわき市農業共済が「四冠王」
福島県農業共済組合は、このほど総会を開き、四冠王として、農業共済、労働共済、漁業共済、山形共済の四冠を達成した。

いわき市管支所は、常盤地区、乳児地区、七年前九時半から同支所へ乳児を搬送した。

誘致本決まり

郡山市と競合したが

菅波労働政務次官が尽力

四十七年春に郡山市の形での進展のみならず、五月末、労働省から福島県内の同労働福祉センター設置は、いわき市一本に決まるといふ意向が、労働省の菅波労働政務次官からいわき市に示された。菅波次官は、この意向を、いわき市選出の労働省政務次官菅波の力により、この意向が、労働省には明確な期待が注がれた。

全額国庫負担で建設

全額国庫負担で地方自治体。ある雇用促進事業団の福祉施設。致は、四十五年秋に県を通じ、いわき市に建設する。この施設は、いわき市が県内第一にノロシを上げた。知事に対し、福島県の労働センターを、四十六年春に、郡山市が申請、市有地を提供すること。この意向が、郡山市と競合した。この意向が、郡山市と競合した。この意向が、郡山市と競合した。

国立勤労総合福祉センター

予定地は下高久に

白砂青松の海岸地帯へ

この意向が、労働省では、白砂青松の海岸地帯へ。この意向が、労働省では、白砂青松の海岸地帯へ。この意向が、労働省では、白砂青松の海岸地帯へ。

ブルドーザー

に小鳥の巣

いわき市平字平野でブルドーザーのエンジンカバーの中で、セキレイが巣をつくり、かわいらしい雛が孵った。人々は、この小鳥に、ブルの持ち主は、ブルが巣立つまでは、ブルの使用を止め、山砂採取場に映した。この男たちと小鳥の間に、近所の人もニコニコ。

いその香りがはこぶ
いわきの海の詩情
磯の香
お菓子の専門店
みや
電話23-7111(代)

をあげられた。四十五年の労働人口十五万人を、今年には二十万人近く見込んでいる。いわき市としては、配分額の引き上げを強く要望して、さらには、必要抑制政策が始まって足踏み状態だった。市有地として申請していた郡山の設置場所が市有地になったことが、同市の用地問題は、振り出しに戻った。

本日10ページ

セイコーウォッチ
セイコーウォッチ
セイコーウォッチ
セイコーウォッチ

豪華な旅行 北海道一周 と知床半島めぐり
期日 6月26日～7月3日(7泊8日) 料金 76,500円
報徳 韓国3日間シリーズ (李王朝の歴史を訪ねて)
沖繩海洋博 7月20日から
報徳観光
いわき市内郡御殿町八合31 TEL・21197

NHKテレビ

- 6・05 あなたに挑戦
30 新八大伝
45 今晚の番組から
7・00 ニュース
30 スポットライト「天平の瓦」

NHK教育

- 6・00 ☆スペイン語講座
30 ☆フルートとともに「七つの子 変奏曲」
7・00 ☆英語会話「交換台」
30 ☆中国語講座「まだ早いです」

福島テレビ

- 6・00 FTVレポート
7・00 仮面ライダーX
30 ケンにいちゃん「ものすこいやつがやって来た」

福島中央テレビ

- 6・00 0テスト「0テスト一誕生」
30 ニュース
7・00 クイズタイムショック

今夜の番組

NHK第1

- 6・00 ニュースセンターから
15 じょうずな話し方
25 ナイター「太平洋一版急」

NHK第2

- 6・00 そろばん教室 わり算
15 基礎英語
45 英語会話
7・00 カレンドトピックスN

ラジオ福島

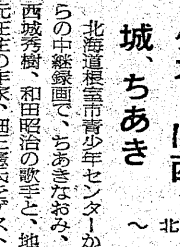
- 6・00 ニュースハイライト
25 ナイター「巨人一大洋」
7・15 サウンド・オブ・ポップス

F M 放送

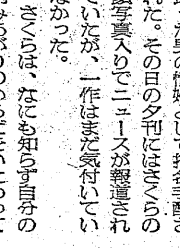
- 6・00 暮らしの話題
7・15 サウンド・オブ・ポップス
7・30 サウンド・オブ・ポップス



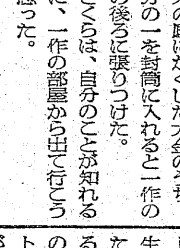
ケンにいちゃん
ものすこいやつ
がやって来た



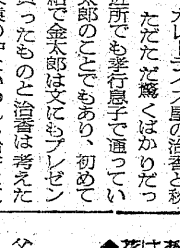
ゲストに西
城、ちあき



パラ色の人生



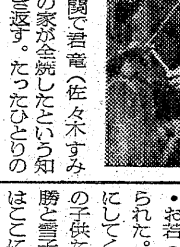
花はあしたに
運命のいたずら



ありがとう

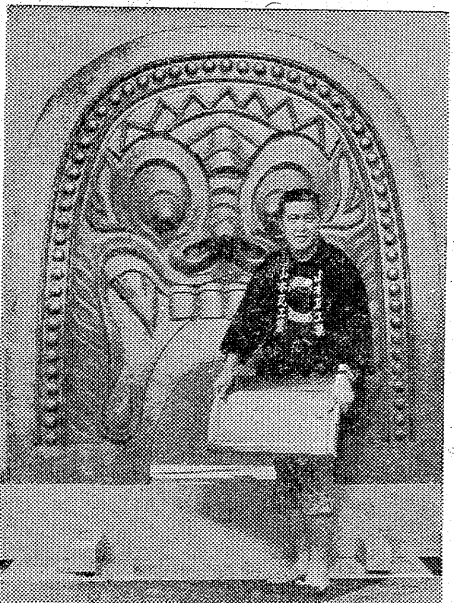


都市と生活



職業別寿命くらべ

天平の瓦



歴史の証言者と重視
徳元フィルム中心に伝える
六月四日、奈良県大和郡大和町...

都市と生活

市民大学講座
教育・夜8・00
われわれの生活のいまは、住宅のよさをかりでなく、住居地のなかにある学校が...

職業別寿命くらべ

趣味の手帳
第一・夜8・15
歴史上の人物は、もちろん、文献によつて調査可能な限りの無名人について、寿命に関する研究を...

内告マツキ 割箸と袋 広告マッチは 可愛い広告媒体です 贈答用品センター

嘉見家 記念品は 30円から100万円まで いわき市平字大町18 74-5469

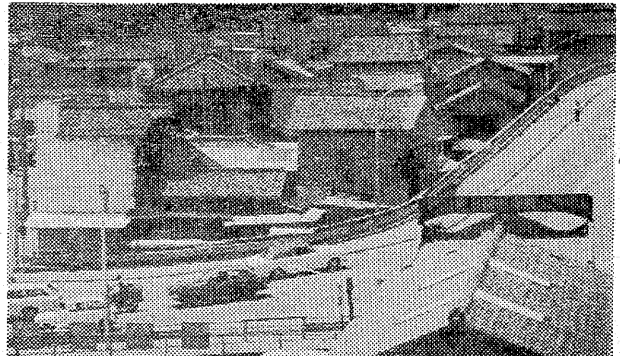
レストラン ブラジル RESTAURANT BRASIL 味わってみて下さい 豊富なメニューで皆様をお待ちしております...

梅雨前に住まいの点検

雨があつたあつたあつた。夏の暑さがあつたあつたあつた。雨が降つたとき、雨の音があつたあつたあつた。雨が降つたとき、雨の音があつたあつたあつた。雨が降つたとき、雨の音があつたあつたあつた。

雨もりの原因調べ 早目に完全修理を

なつてくる雨も、台風シーズンの前、雨にたいする木造しんちの板を修理する。天井のしみは、見た目にもみずほしく。雨もりの原因は、配管の水も。雨もりの原因は、配管の水も。雨もりの原因は、配管の水も。



【雨もりの原因は、雨水の浸入によるものです。屋根の劣化や、排水管の詰まりが原因となることがあります。早目に点検を行い、適切な修理を行うことが重要です。】



タオルケットも種々雑多だが...

タオルケット



家庭 吸水性の悪いものも 模様や色など豊富だが

家庭ブランドのタオルケットは、吸水性の悪いものも、模様や色など豊富だが。家庭ブランドのタオルケットは、吸水性の悪いものも、模様や色など豊富だが。家庭ブランドのタオルケットは、吸水性の悪いものも、模様や色など豊富だが。

健康

初期の症状としては、夜中に足のくまみ、指のつけ根が痛くなる、赤くなる、痛くて歩けなくなるなどの特徴があります。初期の症状としては、夜中に足のくまみ、指のつけ根が痛くなる、赤くなる、痛くて歩けなくなるなどの特徴があります。

文化住宅に夢を.....

一般建築材・各種建具材・新建材・アルミサッシ・軽量形鋼
株式会社 常磐平川木杖
いわき市内郷御台境町 TEL・23-1147(代)1148

和風スナック 雪国
本格的な一品料理 始めました
午後6時から12時まで営業しております
平・新田町梅林ビル内(喫茶・車の隣下)

格調の高さは自信をもたらします——
個性あるセンスの良い仕立て
初夏の紳士服地 舶来ネクタイ
大平テラー
いわき市平堂の前(福島信販加盟店) TEL・23-4029(代) ニイサンのヨーフク

マツモト
先許証写真
子犬の売買・犬具・医薬品
犬舎・化粧品・交配指導・フード
ワンワン美容室・ホテル
犬の専門店
ワンワン美容室
いわき市平・十五町目5-1 TEL・23-3106

冷奴のおいしい季節になりました
毎度お引き立てを頂いております。おかげさまで、雪国(木綿・きぬごし)がおいしく季節になってまいりました。当店の製品は精選された純良大豆だけで製造されており、風味、栄養共に優れ、製造工程も衛生的でございます。最近テレビや新聞で問題になっておりますA.F.2合成殺菌剤等は一切使用しておりませんので安心して召し上がり下さい。なお、きぬごしは熱処理で完全殺菌しておりますから日持ちが良く、おいしくいただけます。これからは、おいしく召し上がり下さいませ。おかげさまで、雪国(木綿・きぬごし)をお召し上がり下さいませ。

岡部豆富有限公司
いわき市平・新田町梅林ビル内 TEL・23-1148

亀屋陶器店
常磐平町中央通り TEL・23-1148

江戸前ずしの美味しい季節になりました
七浜料理 1500円
うな重 かばやき
記念品・内祝い・新築祝い
業務用うつわ名入れは
当店の窯で
無料名入れ焼き付け中!!
この機会にどうぞご利用下さい
陶器・漆器・ガラス器・家庭金物 名入れ焼付所

江戸前ずし小路店
いわき市平・新田町梅林ビル内 TEL・23-1148

庶民金庫
低利・敏速
お気軽にご相談下さい
福島県庶民金融業協会会員
杉山商事
平十五町目一六(佐藤事務所隣) TEL・23-4444

江戸時代の政治と生活

永八(一七二七)蒙古使
 船(チヨウリヨウ)
 日本にきた時、時の幕府
 天皇は勅使を伊勢の皇大神宮に
 使わし、敵國降服の祈願をし
 た。執権北条時宗をはじめ無名

の兵卒に至るまで、藩閥一致
 難に立ち、世界最強の大軍を
 皆擧げて出陣した。江戸
 幕府の政治は、藩主自ら
 主の祭(鎮守祭)の消遣消
 除の祈願をした。また村の祭
 りには庄屋が先頭になり、鎮守

でも法印のいはいはい、法
 印は神官や僧侶のまじりでも
 者のするも皆やうた。頭
 痛、歯痛、子供の引き付け
 場合、一番先に駆け込むのは法
 印様の御座った。江戸時代
 は神社や寺院を法印が管理し
 ておられた。そのため、神
 社でも大権威の法印が立てら
 れた。江戸時代は法印合で
 ったから、それが当たり前と
 思っている。

大きな権力持つ僧侶

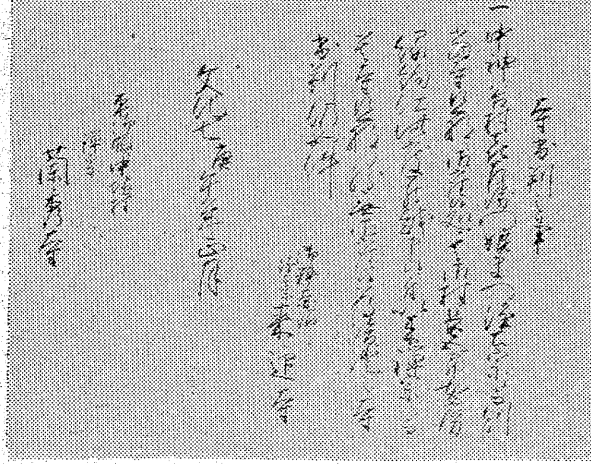
布教、医療もやった山伏

江戸時代は日曜日も長
 雨、疫病流行、その他災厄連
 の起る元時は、藩主自ら
 主の祭(鎮守祭)の消遣消
 除の祈願をした。また村の祭
 りには庄屋が先頭になり、鎮守

もつが、神官ともつかない修
 験行者であった。その修験行者
 を「法印」または「山伏」と称
 した。寛永(一六二四)の初
 め、湯殿山権理の諸國巡り
 村々を巡り、布教に努め、
 を休め、大日に祭を祭った。如
 が、今日「権理家」と称されて
 いる。



カット・菱沼 儀



文化7年に 来迎寺が権家の娘の結婚で発行した寺送書

平みちのく会

(高野温泉郷吟行)

鍛錬句会

【特選】
 一面が植田のくさの里
 石かければ紫菜の花
 植えて田に足跡多敷なれば
 磁景煙の二た投るが若菜かな
 庭先の淡菊のいふ袖結菜
 行く者皆借て風吹へ露地草

【特選】
 山菜の赤き実を見ては湯の窟
 新緑の香に沈み居る難れかな
 湯治場の植田の中に見えて来し
 日曜の植田まじりては湯の窟
 宿の下敷置なげりては湯の窟
 水面より実梅拾ひては湯の窟
 庭先の淡菊のいふ袖結菜

【特選】
 日かければ紫菜の花
 庭をめて植田のくさの里
 磁景煙の二た投るが若菜かな
 庭先の淡菊のいふ袖結菜
 行く者皆借ては湯の窟

愛犬の健康食
ドッグビット
 犬には犬の食事が必要です
 人間と犬とはカラダのしくみが
 違い必要な栄養が違います
 ペットライン株式会社 福島県特約店
平鏡砲火薬店
 平・町目8 TEL・74-9231

金融 信用・担保貸付け
 ゴルフ会員券歓迎
三協商事
 平・田町24 電23-9235

40年の伝統を誇る
花嫁の専門店
 衣裳の相談も承っております
美容 さかもと
 二階 美容室 カパーマーケット
 平・中町(大黒屋前) 電4933

ヤングミセス・ミセスファッション
ちかうち
 平 店・平和通り 電23-1611
 日立店・鹿島町 電22-1216

通産省認可(協)日本店装チェーン会員
 店舗診断・企画・設計施工
 特注備品・室内造作家具
スズキ (店装部)
 株式会社 家具の
 店舗/いわき市平・松ヶ岡公園裏入り口 TEL・(74)3741
 工場/いわき市好間町下好間字波井 TEL・(36)3246

加工修理
ゆびわ
 貴金属 専門 高根沢
 宝石
 平字中町18(竹林病院前) TEL・74-6726

出前敏速
清司
 平字中町18(竹林病院前) TEL・23-7158

小野整形外科
 平谷川瀬字仲山町66 TEL・22-2414
 ● 整形外科・理学診療科
 小野英徳

精神科・神経科
新田目病院
 院長 新田目 五郎
 本院 平字平字才植小路 電四三三七八
 分院 いわき市平字才植小路 電四三三九九

内科 胃腸科 循環器科 呼吸器科
長瀬内科
 入院設備
 あり
 四倉町上仁井田字北楼田 電33125
 院長 長瀬 克慶

耳鼻咽喉科 気管食道科
大和田医院
 院長 大和田 一郎
 いわき市平字南町
 電三三三七(三三三七)

産婦人科
中田医院
 女医 中田 幸子
 産生医療指定医
 入院に応じます
 いわき市平字材木町 電三〇九九七

内科
 皮膚科
 放射線科
蓮沼医院
 院長 蓮沼 清夫
 いわき市平字尾子町(旧尾子橋) 電五三三六

精神科・神経科・内科
長橋病院
 院長 鈴木 将夫
 いわき市内郷御殿町 電三五六六