

イトヨカド・ヨークショッピングスクエア 専門店グループ

ご予算が大きく活きる、これがお買得決定版!

毎週 土・日 専門店
お買得ばざーる



1階 洋かつら
ハイネット
サマーウィック
¥3,800

7/20(土) 21(日)

3階 おもちゃ
トイユザ
ピッチングネット
ズバリ
¥2,590



1階 紳士洋品
taka-Q
ショートパンツ
Wサイズ73~110cmまで
¥580

2階 呉服
安田屋
七五三祝着
お仕立て上がり
三枚長襦袢付き
¥9,800が

1階 お履物と洋傘
おまつ
婦人夏サンダル(テングス)
¥1,480以上の品
¥980均一セール

1階 ハンドバッグ
フクヤマ
ヤングポストン
¥880
麻ショッピングバッグ
¥480

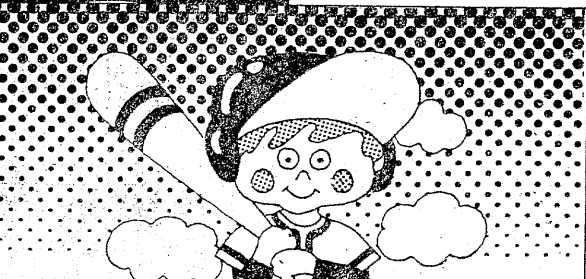
3階 レコード・楽器
共立レコード
テープ祭り
ミュージックテープ
お買い上げの方に
粗品進呈

1階 喫茶・洋食
ペーパース
イタリアの味が生きている
森永スパゲッティ
¥280

1階 紳士服・洋品
グンディエース
ネクタイ
西陣 プリント 紗織
¥500 ¥600均

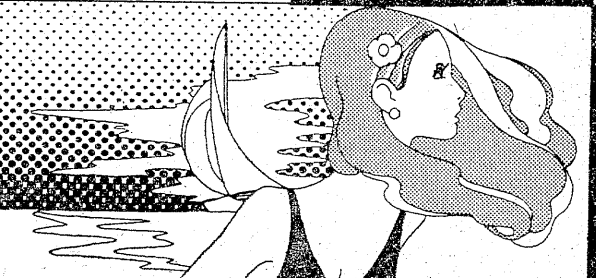
2階 呉服
わたなべ
男細川ゆかた
¥1,780

1階 靴の店
イワマ靴店
婦人サブリナ
(ワンポイント)
¥980



1階 寿司・そば
ペーパース チェーン
生野菜冷中華
¥150

1階 婦人服・洋品
Boutique-Hana
ブティック
ルナ
ハミューダー
(コードレンM~LL)
¥780



3階 スポーツ用品
ヤマカ
アイアン単品
(SW5番)
¥2,800

3階 書籍・事務用品
マルトモ書店
スパイアタッシュケース
¥300

1階 そば・おでん種
天文
野菜つまみ揚げ
100グラム
¥50

1階 婦人服・洋品
おしやれ教室
Tシャツ
¥500

3階 時計・宝石
サトウ
腕時計お買い上げの方に
インテリアポスター
プレゼント中

3階 カメラ・DPE
カメラフレンド
コニカ
1割引

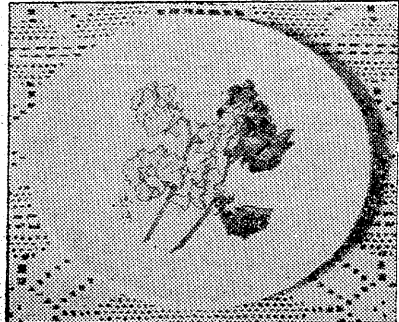


3階 陶器
十銭屋
全商品
2割引

1階 味の焼魚・中華
吉岡2-カラ
なめこラーメン
¥250

第二回 毎週土曜日
花の小皿プレゼント

飾り皿や小皿としてご利用下さい



7/20(土)
土曜日お買上げ
1,000円以上のレシートご持参の方、
先着1,000名さまに、安西啓明画伯の
花の小皿《スイートビー》を進呈
いたします。
第1回進呈済みの品《カーネーション》

次回予告

次回の
専門店
お買得バザールは
7/27(土)・28(日)
です★★★★★★
お見逃しなく!!



イトヨカド
ヨークショッピングスクエア
平店
TEL0246(23)3636

NHKテレビ

- 6・05 レンズはさぐるどうに
30 新八次伝
7・00 ニュース
30 ドキュメンタリー「輸出自給」～メイド・イン・ジャパン～
8・00 天下堂々「誰がために大鼓はなる」篠田三郎 石橋正次 秋吉久美子 水沢アキ ほか
9・00 ニュースセンター9時
40 「灯のうつろい」千秋実 小倉一郎 ほか
10・00 ニュース解説
15 あすへの記録「皮膚で見る」盲人用触覚眼
45 自然のアルバム
11・00 ニュース

NHK教育

- 6・00 中国語講座
30 ☆ギターをひこう「緑の木陰にて」 ほか
7・00 ☆英語会話
30 ☆技能講座「建築士」建築士法と建築士試験
8・00 教養特集「緑と日本人」～変貌する森林～
9・00 ☆通信高校講座「数学I」分教式の乗除
30 ☆通信高校講座「数学I」双曲線と円の方程式
10・00 ☆通信高校講座「地理B」～カナダ～
30 ☆通信高校講座「数学I」「接線」
11・00 ☆やさしいドイツ語「サッカー見物」

福島テレビ

- 6・00 FTVレポート
7・00 ウルトラマンレオ
30 星の子チョコピン「不思議なカプセル」
8・00 東海道・姉ちゃん仁義「親が結んだ兄弟だもの」水前寺清子 石橋正次 浜田光夫 河原崎長一郎 志村喬ほか
9・00 白い滑走路「約束」田宮二郎 山本陽子 松坂慶子 松村道雄 中村登介 石太郎 ほか
10・00 「新宿さすらい節」萩原健一 中野良子 二田谷英明 星由里子 山口計 緑島子 ほか
11・05 ゴルフスペシャル

福島中央テレビ

- 6・00 すばらしい世界旅行「奇習、木の葉の成人式」～オートボルト～ ニュース
30 スターゲーム合戦
7・00 コント55号のなんでそうなるの?
8・00 太陽にほえろ「この仕事が好きだから」石原裕次郎 松田優作 竜雷太 小野寺昭ほか
9・00 次郎長三国志「爽やかな失恋」鶴田浩二 松尾嘉代 火野正平ほか
10・00 ワールドプロレスリング「恐怖の8の字固め」米婁
11・15 11PM 大橋巨泉

今夜の番組

NHK第1

- 6・00 ニュースセンターから
40 じょうずな話し方「ことばと心理」
7・00 ニュースマニエーション解説
25 ニュース特集
8・05 人生読本「たちなおった少年たち」(2)
15 趣味の手帳「高山陣屋 落書きづくし」
30 思い出の名人集～市川春海～
9・05 NHKシンフォニーホール 交響曲 第5番 作品47
10・20 若いこだま「フォーク特集」
11・23 夢のハーモニー

NHK第2

- 6・00 そろばん教室「紅白試合と総練習」
20 基礎英語
45 英語会話
7・00 カレントトピックスN
15 基礎英語
30 中学生の勉強室 国語
通信高校講座 現代国語(1)～(8)
9・00 通信高校講座 日本史
20 通信高校講座 古文
40 通信高校講座 家庭一般
10・20 通信高校講座 英語A
11・00 大学講座「政治学」
20 スペイン語入門
40 フランス語入門

ラジオ福島

- 6・00 ニュースハイライト
20 ニュースデスクから
25 ヒットヒットで歌謡曲
7・00 人気一番組スターワイド「坂本スミ子ショウ」
9・10 MUランデブー
20 ミニジャック・トゥナイト
55 ニューボイスコーナー
10・00 ポップスNOW
30 MUハイフオンックくお帰りのさい、ヨーコノ>ブルー・スエード・ニュース ほか
11・00 マイマイカンパニー
25 たむたむたいむ
50 夜のファンタン

F.M.放送

- 6・00 くらしの話題くディスクジョッキー
7・00 ニュース
15 ☆サウンド・オブ・ポップス マティルダ さらはジャマイカ サクラ・サクラ ほか
8・05 FMコンサート～ベルリン・フィル・シリーズ～話一柴田南雄
10・00 ニュース
20 ドラマ「からなち日記」園田裕久 丸山裕子
11・05 夜のしらべくP・S・アイ・ラブ・ユーく夜霧のしのび逢い
35 朗読一月世界旅行記①



親が結んだ兄弟だもの
米内隆一「結んだ兄弟」(伊藤)は、親の弟(伊藤)に愛を注ぎながら、兄弟の絆を深めていく。

約束
「約束」(松坂)は、約束の地(松坂)に、約束のとき(松坂)に、約束の場所(松坂)に、約束の人(松坂)と出会う。

約束
「約束」(松坂)は、約束の地(松坂)に、約束のとき(松坂)に、約束の場所(松坂)に、約束の人(松坂)と出会う。

約束
「約束」(松坂)は、約束の地(松坂)に、約束のとき(松坂)に、約束の場所(松坂)に、約束の人(松坂)と出会う。

約束
「約束」(松坂)は、約束の地(松坂)に、約束のとき(松坂)に、約束の場所(松坂)に、約束の人(松坂)と出会う。

約束
「約束」(松坂)は、約束の地(松坂)に、約束のとき(松坂)に、約束の場所(松坂)に、約束の人(松坂)と出会う。

約束
「約束」(松坂)は、約束の地(松坂)に、約束のとき(松坂)に、約束の場所(松坂)に、約束の人(松坂)と出会う。

約束
「約束」(松坂)は、約束の地(松坂)に、約束のとき(松坂)に、約束の場所(松坂)に、約束の人(松坂)と出会う。

約束
「約束」(松坂)は、約束の地(松坂)に、約束のとき(松坂)に、約束の場所(松坂)に、約束の人(松坂)と出会う。

約束
「約束」(松坂)は、約束の地(松坂)に、約束のとき(松坂)に、約束の場所(松坂)に、約束の人(松坂)と出会う。

約束
「約束」(松坂)は、約束の地(松坂)に、約束のとき(松坂)に、約束の場所(松坂)に、約束の人(松坂)と出会う。

約束
「約束」(松坂)は、約束の地(松坂)に、約束のとき(松坂)に、約束の場所(松坂)に、約束の人(松坂)と出会う。

約束
「約束」(松坂)は、約束の地(松坂)に、約束のとき(松坂)に、約束の場所(松坂)に、約束の人(松坂)と出会う。



自然保護と回廊
林が国土の七〇％を占める日本に、今、森林はどのような状況にあるのか。自然保護と回廊の重要性を説く。

自然保護と回廊
林が国土の七〇％を占める日本に、今、森林はどのような状況にあるのか。自然保護と回廊の重要性を説く。

自然保護と回廊
林が国土の七〇％を占める日本に、今、森林はどのような状況にあるのか。自然保護と回廊の重要性を説く。

自然保護と回廊
林が国土の七〇％を占める日本に、今、森林はどのような状況にあるのか。自然保護と回廊の重要性を説く。

自然保護と回廊
林が国土の七〇％を占める日本に、今、森林はどのような状況にあるのか。自然保護と回廊の重要性を説く。

自然保護と回廊
林が国土の七〇％を占める日本に、今、森林はどのような状況にあるのか。自然保護と回廊の重要性を説く。

自然保護と回廊
林が国土の七〇％を占める日本に、今、森林はどのような状況にあるのか。自然保護と回廊の重要性を説く。

自然保護と回廊
林が国土の七〇％を占める日本に、今、森林はどのような状況にあるのか。自然保護と回廊の重要性を説く。

自然保護と回廊
林が国土の七〇％を占める日本に、今、森林はどのような状況にあるのか。自然保護と回廊の重要性を説く。

自然保護と回廊
林が国土の七〇％を占める日本に、今、森林はどのような状況にあるのか。自然保護と回廊の重要性を説く。

自然保護と回廊
林が国土の七〇％を占める日本に、今、森林はどのような状況にあるのか。自然保護と回廊の重要性を説く。

夏ぶとん・タオルケット大量陳列中です
大河原寝具店
平・田町(ひかり駅前) 電話23-8941代

普通専門販売
石城計量社
いわき市平谷川瀬字三十九町
電話3468・8059

金融と質・電話売買
担保貸付 保証貸付
信用貸付 手形割引
勿来商事
平・菱川町 電話(0246)5498

輸入洋酒 食品
市内配達・地方発送
みとわ
小名浜ショッピングセンター33472

論より証拠
天竹の100円ラーメン
天竹 仕出し部誕生!!
電話一本で万事OK
TEL・74-6041・8564

任次料理
折り詰め
盛高屋
衣料スーパー
たいら・三町目 電話23-2013

江戸前
太郎壽し
専用駐車場有り・出前配達
お座敷有り・ご家族連れ歓迎
平字二町目 電話74-5762

トリートメント
ヘアパックで美しくつややかな髪に致します
ビューティン 水野美容院
平駅前(ヨーカドー通り) TEL・74-2678

★きっとご満足いただける日常お直し品を出荷して!!
7月31日まで
盛夏必需衣料
どん底値段大売り出し
盛高屋

にくらしい長雨

閑古鳥が鳴く避暑地

バンガロー キャンプ場の施設はガラ空き

★今年の夏はツム明けが平年より大幅に遅れた二十七日ごろになる。★
 ★...い。このため二十日頃から始まる。もう、例年なら既に避暑地に入っているが、今年はまだ計画がたてられていない者が多い。また、一般市民の中にも、家族で避暑地へ行く計画を立てている者が多く、避暑地を希望する市民の増加が、バンガロー、今春オープンした避暑地の施設がガラ空きで、このため各施設で、今から申し込みでも利用できる。★

★...も利用者が少なく、いまから申し込みでも利用できる。★

★...。夏休みの一泊、家族で楽しむのもよいだろう。★



グループで 毎年利用者が増えている水石山「少年の家」

レジャー

つり 各磯でハモ、スズキなど 鮫川河口でボラ、セイゴ

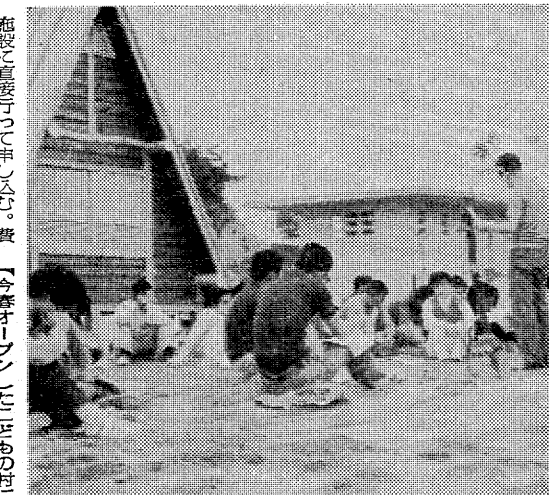
海 小名浜沖防波堤にはイナメ、カイ、タナレ、コクログア、ドロコと五目釣り。八崎、多賀前では底釣りでタナコ、キス、ウツリ、アユ、カレイ、キスはまだまだ少ない。また、スズキがけり釣りが盛ん。

川 遠目の雨で増水、濁りもひどく、各河川とも期付近から下流にかけてクロダイ、ボラ、セイゴが釣れている。また十五、二十センチの小型が、これから一雨で大きくなるため期待できる。今は釣りがあふれ、エサはコメゼア、オインメ、シエラシエラなど、食いつきがよい。(平・西丸釣具店調べ)

前からのプランを立てて、休みに入るのを希望してしまっているが、今年計画がたてられていない者が多い。また、一般市民の中にも、家族で避暑地へ行く計画を立てている者が多く、避暑地を希望する市民の増加が、バンガロー、今春オープンした避暑地の施設がガラ空きで、このため各施設で、今から申し込みでも利用できる。★

★...も利用者が少なく、いまから申し込みでも利用できる。★

★...。夏休みの一泊、家族で楽しむのもよいだろう。★



施設に直接行って申し込み。費用は市営のバンガローは泊八、民営は五百円。民間のバンガローは泊八、民営は五百円。民間のバンガローは泊八、民営は五百円。

DPE・免許証
カラープリント
タカツ写真店
平・新川町交差点西
TEL・23-2750

ヤマハの楽器
内郷のコヤマ
TEL・26-3576

ご婚礼家具・漆器
お引きでもの・ご購入はぜひ当店で！
卸・小売
オーミヤ家具店
いわき市平・仲間町53 電話74-2711

●贈って喜ばれる手づくりの
いわきあられ
味覚堂 平・古黒 鍛冶 治町 電④3922
大黒 屋 道 前 電④4274
平 駅 平 電④1932

20日公開
現代人
池部良/山村聡/山田五十鈴
小林トシ子/高野由美/芦田伸介
映画界きっての風俗作家渋谷実監督が汚職官吏の裏面を衝いて現代社会に鋭いメスを入れた問題の野心大作！汚職-殺人-放火！！
名作1本立て
名画座
平駅前世界館ビル5F・23-9465

平けりん
7月 20 21 22 27 28 29
報知新聞社杯争奪戦 ●テレホンサービス ●本場 電C0246222-1234~8
●平場外売場 ●いわき市平字新町 有隣指定席増設
●郡山場外売場 ●郡山市方八町 ●電話44-3413
●女子従業員募集中(本場および郡山場外勤務)

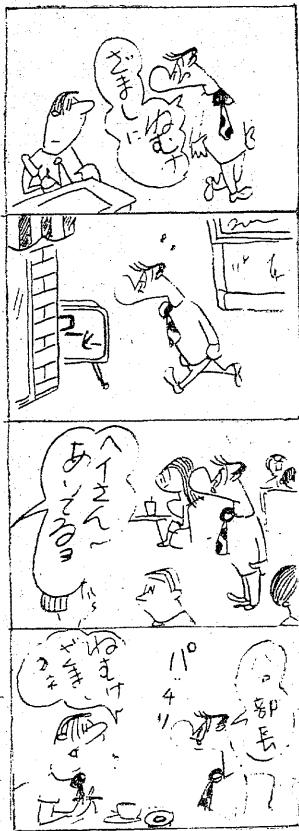
ご婚礼写真
スズキ写真館
小名浜・銀座/④4365

暑中お伺い申し上げます
23日はウシの日です
創業百年 **鯉**
松本橋
いわき市平字南町 電23-1644~5

常盤線一安い
菓子の **赤札堂**
▽小売部 平南町(大和田医院隣) 電④四六三二
電④五五八二

へいさん

8189 中島安男



【雨だわためではないが、穴水が増え、雨も増える】

【雨だわためではないが、穴水が増え、雨も増える】

【雨だわためではないが、穴水が増え、雨も増える】



【雨だわためではないが、穴水が増え、雨も増える】

【雨だわためではないが、穴水が増え、雨も増える】

【雨だわためではないが、穴水が増え、雨も増える】

長ツユに痛んだ市道

いたちごっここの修理班

【雨だわためではないが、穴水が増え、雨も増える】

【雨だわためではないが、穴水が増え、雨も増える】

【雨だわためではないが、穴水が増え、雨も増える】

【雨だわためではないが、穴水が増え、雨も増える】

【雨だわためではないが、穴水が増え、雨も増える】

【雨だわためではないが、穴水が増え、雨も増える】

【雨だわためではないが、穴水が増え、雨も増える】

【雨だわためではないが、穴水が増え、雨も増える】

【雨だわためではないが、穴水が増え、雨も増える】

【雨だわためではないが、穴水が増え、雨も増える】

【雨だわためではないが、穴水が増え、雨も増える】

【雨だわためではないが、穴水が増え、雨も増える】

【雨だわためではないが、穴水が増え、雨も増える】

【雨だわためではないが、穴水が増え、雨も増える】

【雨だわためではないが、穴水が増え、雨も増える】

【雨だわためではないが、穴水が増え、雨も増える】

【雨だわためではないが、穴水が増え、雨も増える】

【雨だわためではないが、穴水が増え、雨も増える】

【雨だわためではないが、穴水が増え、雨も増える】

【雨だわためではないが、穴水が増え、雨も増える】

【雨だわためではないが、穴水が増え、雨も増える】

【雨だわためではないが、穴水が増え、雨も増える】

【雨だわためではないが、穴水が増え、雨も増える】

【雨だわためではないが、穴水が増え、雨も増える】

【雨だわためではないが、穴水が増え、雨も増える】

【雨だわためではないが、穴水が増え、雨も増える】

【雨だわためではないが、穴水が増え、雨も増える】

【雨だわためではないが、穴水が増え、雨も増える】

【雨だわためではないが、穴水が増え、雨も増える】

【雨だわためではないが、穴水が増え、雨も増える】

【雨だわためではないが、穴水が増え、雨も増える】

【雨だわためではないが、穴水が増え、雨も増える】

【雨だわためではないが、穴水が増え、雨も増える】

【雨だわためではないが、穴水が増え、雨も増える】

【雨だわためではないが、穴水が増え、雨も増える】

【雨だわためではないが、穴水が増え、雨も増える】

【雨だわためではないが、穴水が増え、雨も増える】

【雨だわためではないが、穴水が増え、雨も増える】

【雨だわためではないが、穴水が増え、雨も増える】

【雨だわためではないが、穴水が増え、雨も増える】

【雨だわためではないが、穴水が増え、雨も増える】

【雨だわためではないが、穴水が増え、雨も増える】

【雨だわためではないが、穴水が増え、雨も増える】

【雨だわためではないが、穴水が増え、雨も増える】

【雨だわためではないが、穴水が増え、雨も増える】

【雨だわためではないが、穴水が増え、雨も増える】

【雨だわためではないが、穴水が増え、雨も増える】

【雨だわためではないが、穴水が増え、雨も増える】

【雨だわためではないが、穴水が増え、雨も増える】

【雨だわためではないが、穴水が増え、雨も増える】

【雨だわためではないが、穴水が増え、雨も増える】

【雨だわためではないが、穴水が増え、雨も増える】

【雨だわためではないが、穴水が増え、雨も増える】

【雨だわためではないが、穴水が増え、雨も増える】

【雨だわためではないが、穴水が増え、雨も増える】

【雨だわためではないが、穴水が増え、雨も増える】

【雨だわためではないが、穴水が増え、雨も増える】

【雨だわためではないが、穴水が増え、雨も増える】

【雨だわためではないが、穴水が増え、雨も増える】

【雨だわためではないが、穴水が増え、雨も増える】

【雨だわためではないが、穴水が増え、雨も増える】

【雨だわためではないが、穴水が増え、雨も増える】

【雨だわためではないが、穴水が増え、雨も増える】

【雨だわためではないが、穴水が増え、雨も増える】

【雨だわためではないが、穴水が増え、雨も増える】

【雨だわためではないが、穴水が増え、雨も増える】

【雨だわためではないが、穴水が増え、雨も増える】

【雨だわためではないが、穴水が増え、雨も増える】

【雨だわためではないが、穴水が増え、雨も増える】

【雨だわためではないが、穴水が増え、雨も増える】

【雨だわためではないが、穴水が増え、雨も増える】

【雨だわためではないが、穴水が増え、雨も増える】

【雨だわためではないが、穴水が増え、雨も増える】

【雨だわためではないが、穴水が増え、雨も増える】

【雨だわためではないが、穴水が増え、雨も増える】

【雨だわためではないが、穴水が増え、雨も増える】

【雨だわためではないが、穴水が増え、雨も増える】

【雨だわためではないが、穴水が増え、雨も増える】

【雨だわためではないが、穴水が増え、雨も増える】

【雨だわためではないが、穴水が増え、雨も増える】

【雨だわためではないが、穴水が増え、雨も増える】

【雨だわためではないが、穴水が増え、雨も増える】

【雨だわためではないが、穴水が増え、雨も増える】

【雨だわためではないが、穴水が増え、雨も増える】

【雨だわためではないが、穴水が増え、雨も増える】

【雨だわためではないが、穴水が増え、雨も増える】

【雨だわためではないが、穴水が増え、雨も増える】

【雨だわためではないが、穴水が増え、雨も増える】

【雨だわためではないが、穴水が増え、雨も増える】

【雨だわためではないが、穴水が増え、雨も増える】

【雨だわためではないが、穴水が増え、雨も増える】

【雨だわためではないが、穴水が増え、雨も増える】

【雨だわためではないが、穴水が増え、雨も増える】

【雨だわためではないが、穴水が増え、雨も増える】

【雨だわためではないが、穴水が増え、雨も増える】

【雨だわためではないが、穴水が増え、雨も増える】

【雨だわためではないが、穴水が増え、雨も増える】

【雨だわためではないが、穴水が増え、雨も増える】

【雨だわためではないが、穴水が増え、雨も増える】

【雨だわためではないが、穴水が増え、雨も増える】

【雨だわためではないが、穴水が増え、雨も増える】

【雨だわためではないが、穴水が増え、雨も増える】

【雨だわためではないが、穴水が増え、雨も増える】

【雨だわためではないが、穴水が増え、雨も増える】

【雨だわためではないが、穴水が増え、雨も増える】

【雨だわためではないが、穴水が増え、雨も増える】

【雨だわためではないが、穴水が増え、雨も増える】

【雨だわためではないが、穴水が増え、雨も増える】

【雨だわためではないが、穴水が増え、雨も増える】

【雨だわためではないが、穴水が増え、雨も増える】

【雨だわためではないが、穴水が増え、雨も増える】

【雨だわためではないが、穴水が増え、雨も増える】

【雨だわためではないが、穴水が増え、雨も増える】

【雨だわためではないが、穴水が増え、雨も増える】

【雨だわためではないが、穴水が増え、雨も増える】

【雨だわためではないが、穴水が増え、雨も増える】

【雨だわためではないが、穴水が増え、雨も増える】

【雨だわためではないが、穴水が増え、雨も増える】

【雨だわためではないが、穴水が増え、雨も増える】

【雨だわためではないが、穴水が増え、雨も増える】

【雨だわためではないが、穴水が増え、雨も増える】

【雨だわためではないが、穴水が増え、雨も増える】

【雨だわためではないが、穴水が増え、雨も増える】

東北初の大型ビリヤード・レストランで楽しいお食事を
 <モーニングサービス>
 AM10:00~12:00

●スリークッション…1台 ●ローテーション…1台 ●四ツ玉…7台
 <営業時間>AM10:00~PM10:00 ●毎週月曜日は定休日●駐車場完備
 ビリヤード・レストラン

プロ

●好間町(49号線沿い)鈴木自動車ボデー隣 ☎36-3442

秋の染織逸品展

■期間 7月20日(土)から 7月26日(金)まで
 ■場所 平・二町目店

成人式用中振袖 附下着尺
 七五三祝着 江戸褌
 その他呉服全般出品、
 白生地(期間中染代サービス)

○ご来店のお客様に高級竹造りうちわ進呈いたします

きもの・帯 **むらた**
 いわき市平字二町目53
 TEL・23-8111(代)

※このたびの盗難事故に際しましては皆様には大変ご心配をおかけいたしました。また励ましのお言葉、お力添えを頂き有り難うございました。私と子ども店員一同深く感謝しております。皆様の激励のご期待に添えるよう家族一同よく話し合い、力いっぱい挽回を計ることを誓い合いました。旧に倍しご迷惑をおかけするようになるかもしれませんがご指導ごべんたつほどよろしくお願ひ申し上げます。紙上で失礼ではございますがお礼の言葉とお願ひをさせていただきます

平駅
 本町通り
 東邦銀行
 探山堂
 元平日活館
 平大通り(30米通り)

