

# 今年の工業調査

## 市統計課でまとめる



出荷が始まったサツマ芋掘り—四倉町細谷

### トップに化学工業が

▲事業所数▼ 前年より二七・一増、設備品製造業が八二事業所(一四・〇・三増)、木材・木製品業が八七・一増(一・〇増)も増えた。次いで織・製織業が九二事業所(五・二増)の増加。土石製品製造業が四二事業所(一・一増)増加。逆に食料品製造業は九一・六減(一・七減)減少した。昭和四十年を二〇〇とする、この八年間に四・五倍の成長を遂げた。

### 石油の節減も響かず 前年比で46%も伸びる

いわき市統計課がまとめた四十八年の工業調査結果(「いわきの工業」)によると、昨年一年間の市内の工業生産高は石油・電力等の供給削減にもかかわらず前年より四六・五%も伸び、初めて去年の水準を三億円の大会を突破、二億六千六百六十億円に達した。

### 出荷額2千億円を突破

▲製造品出荷額▼ 二億六千六百六十億円(前年比四六・五%)の増加を記録した。このほかでは織・製織業・土石製品業・電気・機械器具業の増加が顕著。前年より八四・五%増の二億九千九百九十九億円(一・五・五増)増加した。業種別では化学工業が七億七千六百六十六円(四・六増)増加した。業種別では化学工業が七億七千六百六十六円(四・六増)増加した。

### 従業員は磐城が一位 給与額は平均で95万円

▲従業員数▼ 三十五年以来毎年三・六%の伸びを続けていたのがやむを得ず、前年比で二・五%の増加にとどまった。その数三万四千八百八十八人(一・七・六増)がトップ。次いで食料品製造業が二万九千九百九十九人(一・五・五増)、化学工業が二万三千二百二十八人(一・一・八増)の順。地区別では磐城が八千九百八十四人と最も多く、事業所がトップの平地区は勿来に次いで五千八百五十一人(一・七・一増)の三位。

### 本日10ページ

▼こんな小さな旅で、一万人以上の客が、丸が丸入る。老人が企画した沖津への船旅を、地元を利便して実現しようとする。

### 細谷サツマ 出荷始まる

○：「冷夏、長ツユの懸念から収穫は昨年より少ないが、味だけは保証できます。栽培者高崎善左衛門さんの話。○：「丸より大きい十三里半、あのホクホクとした皮が、その味の良さを、市場価格で昨年の二・三割高だといっている。この年の後半は減産が予想される。」

旅は安心して泊まれるお宿  
(旅費賠償責任保険加入)

旅館 甲陽館  
いわき市平野前  
平野3181代

いその香りがはこぶ  
いわきの海の詩情



●お菓子の専門店  
みよ  
23-7111(代)



### 東南アジア6日間

●5泊6日 178,000円  
(出発) 49年10月11日～10月16日

- 1日目 東京発9:30飛行機 ソウル着11:40
- 2日目 ソウル発9:30飛行機 香港着12:50～バンコク着20:40
- 3日目 バンコク滞在
- 4日目 バンコク滞在
- 5日目 バンコク発9:10飛行機 台北着14:30
- 6日目 台北発15:10飛行機 東京着19:15

★全行程当社添乗員が一切のお世話をいたします



### ハワイ6日間

●4泊6日 155,000円 (気ままなハワイ) ●235,000円 (豪華2島めぐり)  
(出発) 49年11月20日～11月26日

- 1日目 東京発22:30飛行機 ホノルル着10:30
- 2日目 ホノルル滞在
- 3日目 ホノルル/◆ヒロ
- 4日目 ホノルル滞在
- 5日目 ホノルル発14:00飛行機
- 6日目 東京着17:00

★全行程当社添乗員が一切のお世話をいたします  
運輸大臣登録一般150号

▷沖縄海洋博覧学旅行を受け付け中です  
詳細はご一報次第係員へお申しあげます



## 報徳観光

いわき市内郷綴町川原田15 電26-1197代







優良運転者の妻など表彰

6日 市交通安全市民大会

第八回いわき市交通安全市民大会は六日午後一時から、警備市民会館に開かれ、約二百人を集めて開かれた。

大会では関係者全員で交通安全事故で亡くなった市民に慰霊を捧げ、交通安全の重要性を述べた。

優良運転者の妻など表彰は、交通安全に貢献した者に対し、市長が表彰状を授け、賞品を贈った。

交通安全の重要性を述べ、市民の協力をお願いした。交通安全の重要性を述べ、市民の協力をお願いした。

交通安全の重要性を述べ、市民の協力をお願いした。交通安全の重要性を述べ、市民の協力をお願いした。

商店街の案内。イグルブ店、平子町目録、ルチェン平店、秋のニッポン、大黒屋、秋のニッポン、大黒屋、秋のニッポン、大黒屋。

100貨店

丹後派のある庄宅に起きた、こわい話。その奥に人が居る。奥に人が居る。奥に人が居る。

怪教団 (十三) 小松 完 良作。半村 良作。小松 完 良作。半村 良作。

秘境 (34) 半村 良作。小松 完 良作。半村 良作。小松 完 良作。

秘境 (34) 半村 良作。小松 完 良作。半村 良作。小松 完 良作。

秘境 (34) 半村 良作。小松 完 良作。半村 良作。小松 完 良作。



大黒屋 創業73周年記念 第44回 秋の染織 74秋・冬の制作テーマ よろこび...より深く。展示品目録、特別企画、手描き友禅実演会、高級しゃれ袋、手しゅう実演会。











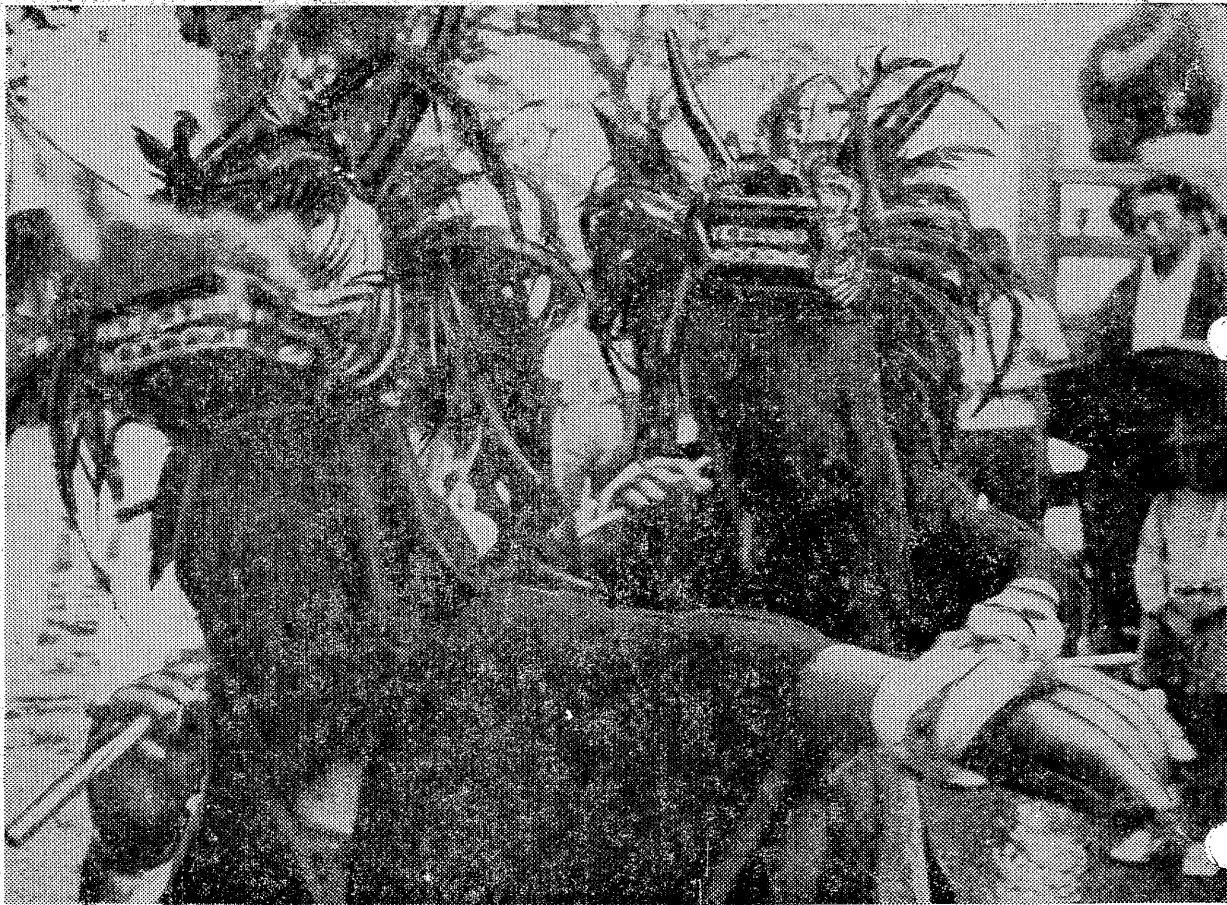


# 倉しし舞い

## 鎌倉時代の伝統を守る

鎌倉時代から六百年来、伝統を継ぎ受けつづける御家神社祭(合祭)の中心が、二百十日の祭雨がたまたま降る一日、いわき市三和町合戸で催された。祭礼のクライマックス「しし舞」は、ほんでを先頭に神主と舞いしし舞、舞師二十八人が、午前九時、木倉(ほんや)を出発、五穀豊穡・家内安全を祈りながら御家神社入り口(阿弥陀堂)本堂へ参り、赤井屋入り口(御の)に午後三時まで舞い続け、

舞師の「しし舞」は世話人から選ばれた部族の、小学五年から中学三年までの児童の役で、祭の十日前から舞い続け、



▲ 乱舞 豪雨のたたきつける音、笛太鼓の強烈なリズムで 少年たちの「しし」は舞い狂う



▲ 遠く離れて クライマックスの御山かけは女人禁制なので、女性は各所で行う「しし舞」。しか見物できず、それも離れて遠慮がち...

### カメラアイ



▲ 出発 身支度のすんだ少年は「世話人が推薦しただけあり、きりっとした美少年ぞろい」



▲ 舞い終わって 山の土は雨に溶け、しし舞の白タビとワラジは茶色に染まった

免許証写真  
スタジオ  
マツモト

**ペット アクセサリー**  
カラ (ラブリ-10K・特売2,000円)  
小鳥・金魚・犬・小動物・器具・薬品・フード  
ワンワン ホテル 美容室  
総合ペットセンター **カワマタ**  
ヨーカドー別店 ☎23-9049・十五町目店 ☎23-7055  
平・十五町目店・ヨーカドー前店・郡山店・藤沢店・米沢店

ブティック  
**サエグサ**  
平・平和通り

DPE・免許証  
カラープリント  
**タカツ写真店**  
平・平和通り  
TEL: 23-2750

ひな鳥・唐揚げ  
湯本の **鳥髯**  
湯本中央通り店 ☎3525  
湯本駅前店 ☎5555  
駐車場完備

ふとんのシヤ  
いわき市常盤駅前  
黄金町 ☎41474

やな川 季節料理  
**能ざわ**  
茶そば  
いわき市平字白銀町 TEL: 2836

ノリタケチェーン いわき店  
日本陶芸チェーン  
陶芸食器 **武田陶器店**  
■本店/いわき市平・一丁目 ☎74-4811-2  
■平駅ビル店/3階 ☎22-0619

レストラン **ブラジル**

味わってみて下さい  
◇豊富なメニューで皆様をお待ちしております  
若いお二人のデートの場に 奥様方の憩いの場に ビジネスでお忙しい  
あなたの商談の場に お気軽にご利用下さいませ  
◇ご宴会のプランは洋食で.....4人様から70人様までの用意がございます  
◇無料駐車券進呈.....お車でお食事のときは隣の田町駐車場をご利用下さいませ  
6日(金)は 定休日のため お休みします  
RESTAURANT **BRASIL**  
営業時間 AM11:00 PM8:30  
いわき市平・田町・並木通り/いわき民報ビル2F ☎(74)2990











読者の声
行方不明な知識は、電のな
「読者の声」のコーナーは、読者の声として、

水道がでない
下平の大念仏
平 阿部 松江
私どもは、今年の四月、好間から平野まで、

鈴木勲カルテ
ツトら招き
小名浜ジャズカルテット
気持よく演奏し、

記念式典は10月27日に実施
10周年の金山自治会
創立十周年を記念して、金山自治会(金山町)

あすの運勢
小川 五洲
九月六日(金・友引)
【月】目的達成には多少障害がある。辛抱強く努力せよ。

キノコ採りは完全武装で!
平 中島 信広
蕨野町の山に採りに出たキノコ採り。完全武装で、

市況
魚類
水産物
野菜
果物
米穀

映画案内
S・S・S女修行(六・五)完全なる結核(七・五)

あすの運勢
九月七日(土・未明)
【月】目的達成には多少障害がある。辛抱強く努力せよ。

いわき民報 案内広告
家 屋
貸家
新築
募 集
急 募

社員募集
女子事務員 1名
女子従業員 若干名
レジ係募集
巧ル教室

東北土地開発
東北通商株式会社
常洋商事
パイプクリーニング
老人と子供を交通事故から守りましょう