

夕刊 いわき民報

いわき市平字田町63ノ7
いわき民報社
振替口座(郡山)4028
本紙支局 0246 1666
小名支局 0246 3560
常米支局 0246 2380
支局 0246 2903

御婚礼用 家具は...
漆器類 御禮喜品の御用命はせし...
平家具センター
あまが
いわき市平字田町
銀座通り電72223

下水道事業

勿来、常磐地区にも新設

基本設計コンサルタントに委託 市が千五百万円を計上

磐城・平、玉川三地区の下水道事業を進めてきたいわき市は、新計画区域として勿来、常磐地区を決め、近中央のコンサルタントに「基本計画」の設計を委託する。勿来、常磐を市街地が分散、勿来四ブロック、常磐三ブロックの合計三千六百七十軒に及ぶ、規模膨大な事業内容。市は設計委託料として千五百万円を準備している。



小川地区 いわき市小川支所は、時から十一時半まで、田二小、午後健康相談 十七日午前八時半から後一時まで、荷路末公民館から正午まで、向支所、午後一時から三時まで、相川公民館で健康相談を受け付ける。

勿来地区 いわき市勿来支所は、健康相談 十七日午前十時から午後一時まで、沼田公民館、午後一時から三時まで、小川下公民館で健康相談、衛生教育を行う。

政府の方針に沿って 新事業も明るい見通し

すでに環境庁は五十年年度環境保全年度を初年度とする第四期、全関係予算の概算案を約五千四百四十八億円を計上し、このうち下水道事業は半分以上の千八百七十四億円(四十九年度の五〇%)増。下水道公団新設に伴い、五十年に平均十億円で、

【いわき市】
〇...いわき市の産地、平、平を占取つては食へる光景が、赤井、相子等の農家が経営、見られたが、今年のナンは少い。観光園が十五日からオープンした。
〇...十五日は、日曜、連休初日、とあって、産地の家族、クル、一平など約八十人が訪れ、ナン、持りを楽しんだ。園内のあちこ、カーで来たか、このナン、さでは、枝もたわに実ったナン、積み込み風景が見られた。

玉屋のメガネ

なら 安心です

技術と品質
各眼科医指定・日本眼鏡光学士の店

玉屋メガネ

- 平本 店/平 二 町 目
- 平本ビル店/平ステーションビル3 階
- 小名浜 店/小名浜ショッピングセンター
- 原 町 店/原 町 市 東 町 一 丁 目

お言葉

▼元気がいまいの若者は、ハク口を「へ」求めて、いるのだから、精力を「へ」や「へ」に生かしている人も多いだろう。しかし大方の若者は、実の「へ」や「へ」に困っているのではない。深夜の暴走族「風小僧」が小名浜に集結した七五〇〇のオートバイを暴音たてて乗り回し、当局から解散をせよと、他人への迷惑を考へないことに問題がある。フケだが、底の浅い青少年対策に、胸がゆさぶられている人も多いだろう。

▼秋の連休がはじまった。このシーズンには、毎度のこのように交通事故が多い。川前では高さ三十センチのガケから転落して車が火災になったが、一方では鹿島街道で酔っ払いがいきまき逃げられるという騒ぎがあった。三和町の信号機は七十メートルで走っている車の中で、無謀にも運転者が交代しようとしてセンターラインを越え事故を起こしている。このように、みまめと休日を楽しんで取り締まりに当たってお巡りさんの苦労もわかるところだ。

建築材

松杭丸太
新 建 材
列

伊勢木
せ ち 木
伊 勢 木

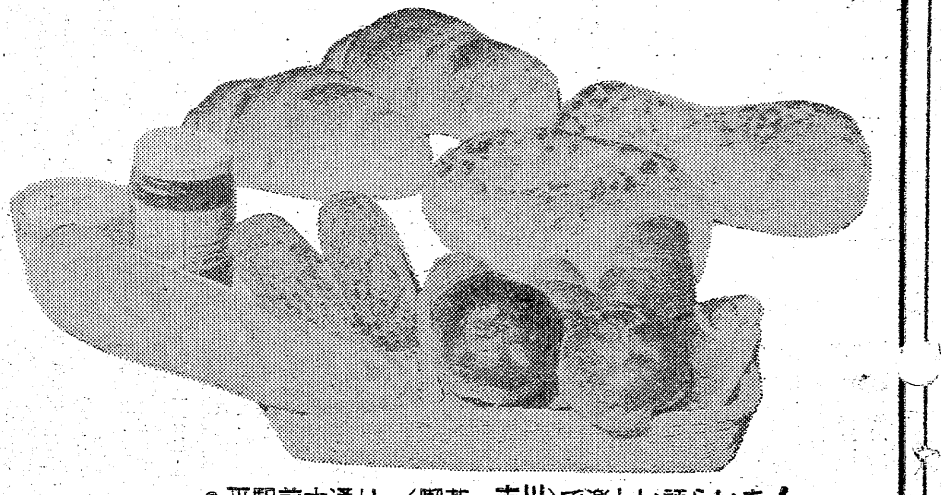
営業所 電話 23-3141
工場 電話 58-2571



自然食をたべましょう!

天然小麦粉の 市川のパン

平ステーションビルもご利用下さい



●平駅前大通り <喫茶・市川>で楽しい語らいを!

市川

●平駅前大通り店 ☎0912・06405

NHKテレビ

- 6・05 「霧の湖」木村功
30 新八次伝
7・00 ニュース
30 日本の自然「セミの世界」

NHK教育

- 6・00 中国語講座「自力更生
なのです」藤堂明保
30 ピアノのおけいこ

福島テレビ

- 6・00 FTVレポート
7・00 キックボクシング
30 若い先生「ぼくたちの結婚」

福島中央テレビ

- 6・00 白獅子仮面「顔なし男
が顔を盗る」
30 ニュース

今夜の番組

NHK第1

- 6・40 しょうずん話し方「説明と報告」
7・00 ニュース
15 ニュース解説
25 ラジオドキュメンタリー「森里奈は8歳」

NHK第2

- 6・00 そろばん教室「3級のわり算」
20 基礎英語
45 英語会話

ラジオ福島

- 6・00 ニュースハイライト
25 サウンドオブハモンド
30 歌謡スター物語

F M 放送

- 6・00 ぐらしの話題くディスク
クジッキョー
7・00 ニュース
15 サウンド・オブ・ポップス



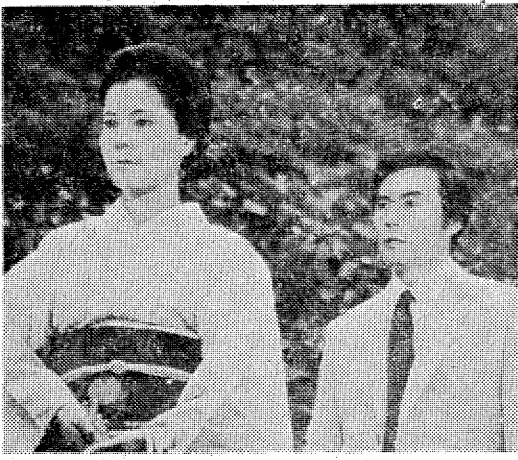
虚構の家
虚構の家
虚構の家

虚構の家

虚構の家
虚構の家



三宅(中村雅俊)は聖子(堀ふみ)に「今すぐおしのカミさんになってくれるか」と言う。聖子は三宅の腕の中に飛び込んだ。



美しい人妻・美枝子を思う新進日本画家・南嶺一郎

ぼくたちの結婚
ぼくたちの結婚
ぼくたちの結婚

ぼくたちの結婚
ぼくたちの結婚

ぼくたちの結婚
ぼくたちの結婚

ぼくたちの結婚
ぼくたちの結婚

ぼくたちの結婚
ぼくたちの結婚

ぼくたちの結婚
ぼくたちの結婚

二人の御老公・佐賀

二人の御老公・佐賀
二人の御老公・佐賀

二人の御老公・佐賀
二人の御老公・佐賀

二人の御老公・佐賀
二人の御老公・佐賀

二人の御老公・佐賀
二人の御老公・佐賀

二人の御老公・佐賀
二人の御老公・佐賀

二人の御老公・佐賀
二人の御老公・佐賀

二人の御老公・佐賀
二人の御老公・佐賀

二人の御老公・佐賀
二人の御老公・佐賀

二人の御老公・佐賀
二人の御老公・佐賀

二人の御老公・佐賀
二人の御老公・佐賀

二人の御老公・佐賀
二人の御老公・佐賀

二人の御老公・佐賀
二人の御老公・佐賀

二人の御老公・佐賀
二人の御老公・佐賀

二人の御老公・佐賀
二人の御老公・佐賀

セミの世界

セミの世界
セミの世界

セミの世界
セミの世界

セミの世界
セミの世界

セミの世界
セミの世界

セミの世界
セミの世界

セミの世界
セミの世界

セミの世界
セミの世界

セミの世界
セミの世界

セミの世界
セミの世界

セミの世界
セミの世界

セミの世界
セミの世界

セミの世界
セミの世界

セミの世界
セミの世界

セミの世界
セミの世界

マチャアキ・幸代のふたりは夫婦

マチャアキ・幸代のふたりは夫婦
マチャアキ・幸代のふたりは夫婦

マチャアキ・幸代のふたりは夫婦
マチャアキ・幸代のふたりは夫婦

マチャアキ・幸代のふたりは夫婦
マチャアキ・幸代のふたりは夫婦

マチャアキ・幸代のふたりは夫婦
マチャアキ・幸代のふたりは夫婦

マチャアキ・幸代のふたりは夫婦
マチャアキ・幸代のふたりは夫婦

マチャアキ・幸代のふたりは夫婦
マチャアキ・幸代のふたりは夫婦

マチャアキ・幸代のふたりは夫婦
マチャアキ・幸代のふたりは夫婦

マチャアキ・幸代のふたりは夫婦
マチャアキ・幸代のふたりは夫婦

マチャアキ・幸代のふたりは夫婦
マチャアキ・幸代のふたりは夫婦

マチャアキ・幸代のふたりは夫婦
マチャアキ・幸代のふたりは夫婦

マチャアキ・幸代のふたりは夫婦
マチャアキ・幸代のふたりは夫婦

マチャアキ・幸代のふたりは夫婦
マチャアキ・幸代のふたりは夫婦

マチャアキ・幸代のふたりは夫婦
マチャアキ・幸代のふたりは夫婦

マチャアキ・幸代のふたりは夫婦
マチャアキ・幸代のふたりは夫婦



メガネは顔のアクセサリ

高級舶来枠・ベッコウ枠・メタルフレーム

福島県眼科医会推奨店



松本のカネ

いわき市平字二町目 TEL・03851

居酒屋「おたか」13日開店

このたび平・田町(紅小路)ままごと隣に居酒屋「おたか」を開店いたしました

居酒屋 おたか

平・田町(紅小路)ままごと隣 電話4211



牛豚肉問屋 伊東牛肉店

本店 平・大町 電話4753
支店 平・大通り 電話3180

出前配達

すしの 江戸川柳町店
中華冷やしそば 二五〇円
八〇〇円から

うな重 八〇〇円から

高城建築創作室
建築計画・設計・監理
一級建築士事務所 高城 健

世界のコーヒー・ブルボン
新舞子海岸通り赤い屋根電2489 宮崎商事
家庭菜園・菊作り・苗木・花作り・庭園造りに
肥料 グリオン 堆肥

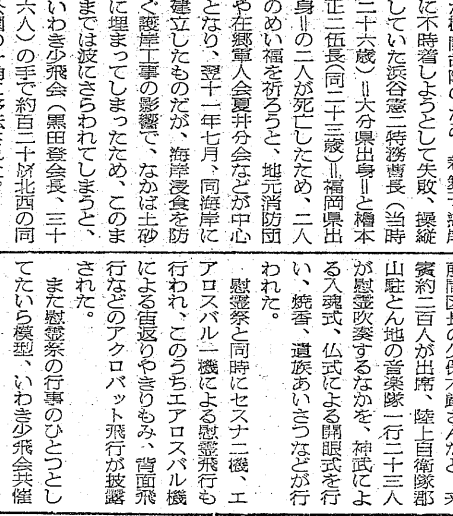
献身護空の碑の移転慰霊祭

遺族が39年ぶり対面

航空記念 慰霊飛行に三機参加

「献身護空の碑」移転建立慰霊祭は十五日午前十時半から、いわき市平野町にある新舞子浜公園の同碑前で行われた。

同碑は昭和十年八月二十八日、一戦せんせいの東京府渋谷区が、青森から浜松飛行学校に向けて、航空飛行中の九三式双発軽爆撃機が機体故障のため、新舞子海岸に不時着しようとして失敗、墜落していた浜谷三特務隊長(当時二十六歳)と大分県出身の機長(二十六歳)の二人が死亡したため、二人のめい福を祈ると、地元消防団が在郷軍人会夏井分会が中心となり、翌十一年七月、同海岸に建立したものが、海岸浸食を防ぐ工事の影響で、なほ土砂に埋まってしまうため、このままでは役にたてないとして、いままで移転された。



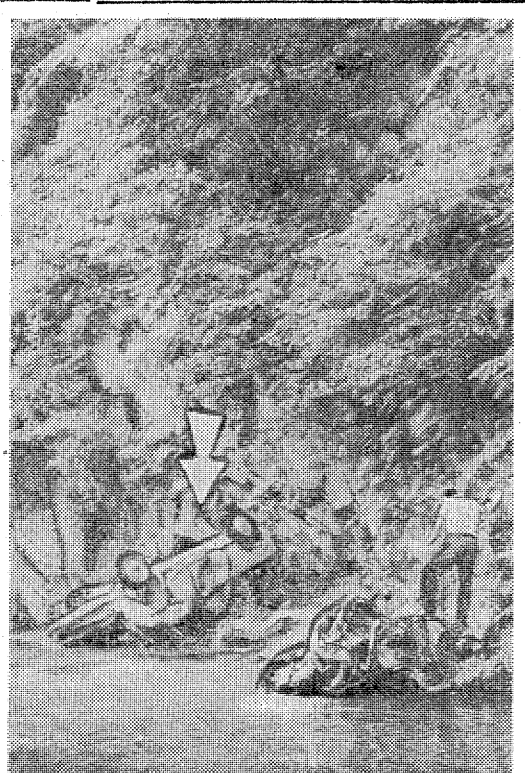
「献身護空の碑」移転建立慰霊祭は十五日午前十時半から、いわき市平野町にある新舞子浜公園の同碑前で行われた。



「献身護空の碑」移転建立慰霊祭は十五日午前十時半から、いわき市平野町にある新舞子浜公園の同碑前で行われた。

長女の純子ちゃん(七歳)を打って一週間のケガをした。いわき中央署の調べによると、Aが時速七十キロのスピードで走っているのが助かった滝口さん。

「転落したライトバン(失印)前に落ちた車(手前)の上に落ちて、海を見に来る途中だった。Aら三人は本宮町から設立海岸に海を見に来る途中だった。



「転落したライトバン(失印)前に落ちた車(手前)の上に落ちて、海を見に来る途中だった。Aら三人は本宮町から設立海岸に海を見に来る途中だった。

夏井溪谷ダイビング

30メートル、かすり傷で自力生還

十六日午前十一時十五分、いわき市小川町上小川、柳平、地内、現場は道幅が四メートルと狭い。夏井溪谷の夏井川に転落したが、左ひざに怪我をきたしたものの、ショックで話もできない。夏井溪谷の夏井川に転落したが、左ひざに怪我をきたしたものの、ショックで話もできない。

走る車内で運転交代

49号国道 無謀少年ら5人ケガ

十五日午後一時十五分、いわき市三和町合字浮矢一三六地内49号国道で、安達郡本宮町、運転手少年A(一七)運転の普通乗用車が同市内郷台境新町前二一三〇一七、レントゲン技師佐藤知好さん(五七)の普通乗用車に正面衝突、Aとその車に乗っていた同郡大玉村大字玉井字大谷一三〇一七、長男英典(一七)の普通乗用車に正面衝突、Aとその車に乗っていた同郡大玉村大字玉井字大谷一三〇一七、長男英典(一七)の普通乗用車に正面衝突。

深夜に暴走族、風小僧

大剣工業団地に35人集合

「バイク」の騒音がうるさくて眠れないと、同市東町下川字大剣地内の住民からいわき東署に訴えがあった。同署では直ちにいわき中央署と連携して捜査、パトカー七台を現場に急行させた。十八日深夜、二十名ほどの暴走族がバイクを操縦し、大剣工業団地の六号線道路をパトカー七台を現場に急行させた。

社員急募

経理担当女子社員 一名
高卒以上 会計経験者 年齢二十五歳、四十歳まで
パートタイマー 五名
四十歳までの女子
ご希望の方は履歴書を送付願います
総合結婚式場 ことぶき会館
平・田町並木通り いわき民報ビル4F 電話三五〇〇

交通事故

発生	死者	傷者
いわき	3件	10人
中央署	0件	0人
夕町署	1件	1人
夕町署	0件	0人
夕町署	0件	0人

(15日・県警交通企画課調べ)

けさ鹿島街道でひき逃げ

歩行者が頭を折って重傷
同日午前二時ごろ、いわき市常盤上矢田町瀬戸内鹿島街道(葛ヶ丘入り口付近)の右側を歩いていた歩行者がひき逃げされた。いわき東署は捜査中。

川部公民館でいわき市初夜交

移動市民相談 所は十七日午前九時から正午まで川部公民館、午後一時から四時まで川部公民館で移動市民相談を受け付ける。

スズを盗取するなど、奇岸をあげて

いすれも市内の小名、常盤、四倉に住む有職少年らで、「風小僧」として、バイクを盗取し、クワや乗用車後部に張りつけていた。スズを盗取するなど、奇岸をあげていすれも市内の小名、常盤、四倉に住む有職少年らで、「風小僧」として、バイクを盗取し、クワや乗用車後部に張りつけていた。

あひの伝言

▼浪野地区(13時、16時) 天
王、宮沢、越の

歌って踊って!! 飲んで食べて!!

今話題のディスコハウス

アプローズ

DISCO HOUSE アプローズ

Applause

いわき市小名浜字沖見 TEL.92-2578

営業時間 6:00PM~1:00AM

ボトル(オールド)	5,000円
ボトル(カテーサーク)	8,000円
ボトル(ホワイトホース)	8,000円
チキンバスケット	600円
アプローズピラフ	450円
コーンポタージュ	350円

あなたはもう
ご存じですか!
NOWな
若者だったら
アプローズ

