

南部地区の文化の殿堂

新植田公民館を建設

鉄筋リート二階建て

青写真完成し、来年着工

今までお粗末だった



南部地区の文化の殿堂として植田公民館が本年度に生まれ変わる。現在、いわき市教育委員会の依頼により日立木材所株式会社が青写真を完成、内部設備など具体的な設計が完了した。これによる新植田公民館は鉄筋リート二階建てに、玄関入り口に身障者のためのスロープ、自動ドア、ステーション付きのホールが備えられ、新公民館は南部地区の文化の殿堂として、より大きな規模、内容を誇るもの。市教委はこれまで植田市民と話し合い、その要望を取り入れて、実施設計の進行も、地区民の声を反映したものである。来年着工する。

現在の植田公民館は昭和三十五年、旧植田町役場跡に庁舎を解体、いわき市植田町南町下百十八・四六平方メートル、部室は、階

いわき市平字田町63ノ1
いわき民報社
電話 0246 2666
0246 2668
0246 2669
0246 2670
0246 2671
0246 2672

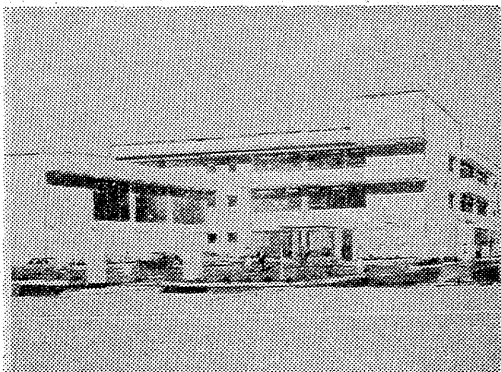
視力を大切に
メガネの専門店
和光
平新町 平新中央通り 74-3574
小名浜店 小名浜本町 福島県互五町 54-7070

眠気ざましに梅干
いわき市交通安全母の会が、追いつめ、いわき市見通しをして事故部(星野子部会)は二十四日から二十六日まで三日間、勿来路水あらいには眠気ざましに梅干を配布、浴場の駐車場に臨時待合・休憩所を設け、6号国道を忙しなく、疲労を回復させるなどの安全運動をする。定期便トラックなど無難な

旧建物の跡に建築

自動ドア エレベーターも

市教委ではこの要望に応えるべく日立木材所へ八百九十九万円(当初予算)で設計を委託、今回の設計案は、設計図大小二種、敷地面積が八百六十一平方メートル、延べ床面積二千九百九十九平方メートル、三階以上の広さ。そして水廻り二階建て、鉄筋コンクリート造り三階建てから生まれ変わる。



植田公民館の完成予想図

館の新設を望まれ、昭和四十六年、植田地区を中心に建設促進期成同盟会(藤文治会長)が発足し、市民の要望は急激に盛り上がり、いわき市、勿来地区中央公民館をこわすことになった。

サンマ大漁 近海に魚群

船が多く、南下群の一部は福島県津波沖に達した模様だ。一時はサンマが取れないと騒がれたが、こんどは非常に早い南下群に漁業者も驚いてい

経営陣のブレインに
世界の名機
フキンレジスターを
福島県総代理店
萩金庫
平谷川瀬 電話74-2631

東芝電子レンジ アラカルト

奥さま お仲間に入ませんか?

◎はじめて東芝電子レンジ アラカルトお料理教室にご参加の奥さまへ

平アラカルト教室	小名浜アラカルト教室
村山クッキングスクール いわき市平字田町54	小川料理教室 いわき市小名浜字本町71
開催日...第3金曜日 時間...13:00-15:00	開催日...第3火曜日 時間...11:00-13:00

お料理教室(ご案内)

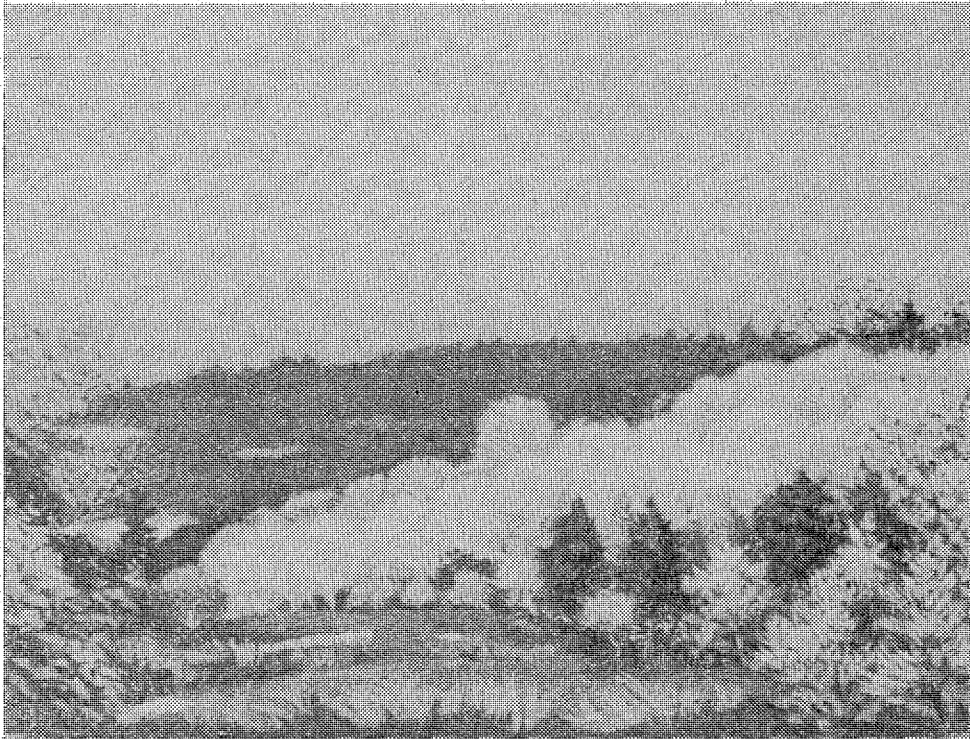
- 内容 お惣菜のいろいろ お菓子・冷凍食品・料理のまとめ
- 会費 入会金無料 材料費別途にいただきます(400円程度)
- お申し込み お近くの東芝販売店またはいわき東芝商品販売株式会社 (TEL・26-1151)へお申し込みください

入会はお自由!
すでに電子レンジをご使用の方もこれからお使いになりたい方もお近くのアラカルト教室にお気軽にお出かけください

Toshiba いわき東芝会連合会
東芝 いわき東芝商品販売株式会社
いわき市内郷綴町金谷1-5 TEL・26-1151代

しゃくなげ

特別推選作家コーナー



島根清(光陽会)
藤形一男(無所属)
島崎庸夫(創元会)

藤形一男(無所属)
「冬近し」8号 24万円

●いまこそ好機です

力作の数々が、正しい姿勢できびしく
評価された今、絶対の買いどきです。

●誰でも買える
お値段です

1点50,000円からございます。
特に200,000円前後が豊富です。

「美とのふれあいを1人でも多くの方
々に」をモットーに、日本の洋画秀作
展を開催いたします。

いずれも俊才、異才の名にふさわしい、
日本洋画壇の明日を担う人気作家
の力作150点余を即売いたします。

●とき/9月26日(木)~30日(月)

●ところ/大黒屋デパート6階催し会場

●後援/いわき民報社

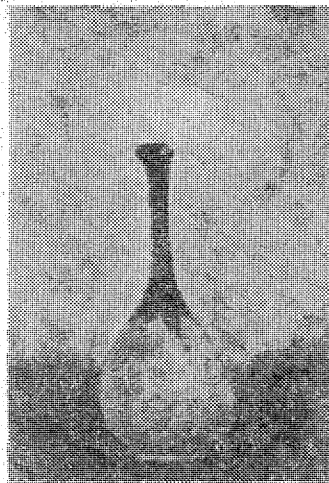
同時開催

世界の巨匠ゴッダ銅版画展

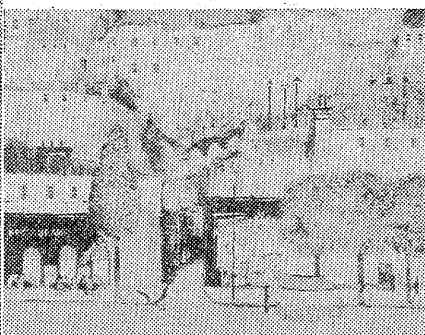
美とのふれあい
日本の洋画秀作展



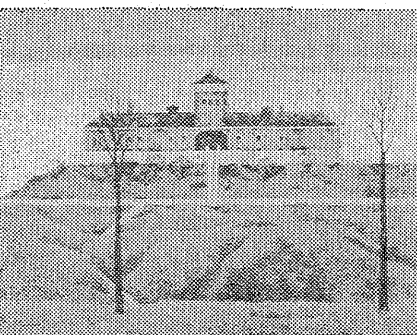
清未勝則(白日会)「椅子に依る」6号 27万円



青木美知枝(一水会)「ボビー」
4号 6万円



黒木邦彦(二科会)「花売りのいる街」6号 15万円



菅谷秀雄(二科会)「丘の上の赤い建物」10号 30万円



陶山 侃(三軌会)「市場」10号 25万円



上尚司(無所属)「顔」8号 20万円

●主な出品作家

- | | |
|---------------|--------------|
| 林武(独立) | 鈴木博(二紀会) |
| 中川一政(春陽会) | 山田茂人(光風会) |
| 東郷青児(二科会) | 和氣史郎(独立美術) |
| 牛島憲之(立軌会) | 青木純子(示現会) |
| 原精一(無所属) | 北村修(二紀会) |
| 野間仁根(一陽会) | 佐藤保春(大調和会) |
| 鈴木満(無所属) | 吉野純(二紀会) |
| 中村直人(二科会) | 入江一子(独立美術) |
| 大貫松三(無所属) | 渡辺晋(光風会) |
| 須田寿(立軌会) | 青木美知枝(一水会) |
| 河西四男(示現会) | 高橋規矩治郎(光風会) |
| 菅沼金六(一水会) | 宮永岳彦(二紀会) |
| 井上賢三(二科会) | 千田豊(光風会) |
| 清未勝則(白日会) | 西中博(自由美術) |
| 能伸ヤツヲ(モダンアート) | 中井史郎(二科会) |
| 清原啓一(光風会) | 小玉光雄(二科会) |
| 塗師祥一郎(日展) | 白石道夫(モダンアート) |
| 篠崎輝夫(光風会) | 坂東青樹(美術文化) |
| 高島常雄(創元会) | (順不同 敬称略) |

◎高額商品のお求めには

ダイコクしゃくなげローン

(3回・6回・10回・15回のいずれか)

どなたでも分割払いがご利用になれます。

※お申し込み方法

印鑑ご持参の上、会場内「ローンコーナー」にお気軽
にお申し込み下さい。ご契約は、福島信販が行ないます。

※お支払い方法

銀行振込み、郵便局振込み、大黒屋デパート3階
「ローンコーナー」ご持参。

※今回は、特典といたしまして3回払い手数料
1.8%は大黒屋で負担させていただきます。

大黒屋は心と心のふれあいを大切にします



皆様の利益を守る店

大黒屋

平・中野バス停前 23-1191 大代表

しゃくなげ

みもの



天下のおやし(最終回)

福島中央夜8・00

わが道を行く

福島中央夜8・00



この抗争の結果、独自の社会主義を掲げ、西陣陣営と近い関係を保持してきた。西欧への出向を志す者も八十人といわれる。

寺内貫太郎一家

寺内貫太郎一家

寺内貫太郎一家

寺内貫太郎一家

寺内貫太郎一家

寺内貫太郎一家

寺内貫太郎一家

寺内貫太郎一家

寺内貫太郎一家

寺内貫太郎一家

寺内貫太郎一家

寺内貫太郎一家

寺内貫太郎一家

寺内貫太郎一家

寺内貫太郎一家

浪花二人節

浪花二人節

浪花二人節

浪花二人節

浪花二人節

浪花二人節

浪花二人節

浪花二人節

浪花二人節

浪花二人節

浪花二人節

浪花二人節

浪花二人節

浪花二人節

バルカンの二つの顔

バルカンの二つの顔

バルカンの二つの顔

バルカンの二つの顔

バルカンの二つの顔

バルカンの二つの顔

バルカンの二つの顔

バルカンの二つの顔

バルカンの二つの顔

バルカンの二つの顔

バルカンの二つの顔

バルカンの二つの顔

バルカンの二つの顔

バルカンの二つの顔

NHKテレビ

NHK教育

福島テレビ

福島中央テレビ

今夜の番組

NHK第1

NHK第2

ラジオ福島

F M 放送

新シリーズ 童話の国

新シリーズ 童話の国

10月2日から放送

名作の故郷8カ国を訪ねて

新シリーズ 童話の国

新シリーズ 童話の国

新シリーズ 童話の国

新シリーズ 童話の国

新シリーズ 童話の国

新シリーズ 童話の国

新シリーズ 童話の国

新シリーズ 童話の国

新シリーズ 童話の国

新シリーズ 童話の国

新シリーズ 童話の国

新シリーズ 童話の国

新シリーズ 童話の国

旅館 秋山

純喫茶 センシュウ

輝かしい人生の門出!!

総合結婚式場 とぶさ会館

連休で売れ行き上昇

平日・日曜より40%増

秋寒にセーター、衣料品

十五日の敬老の日、二十三日の秋分の日と二週連続で連休が続き、遠出した市民も多かった。また市内のデパート、ショッピングセンターなどは連休と早い秋寒にセーターなど秋寒物がよく売れ、久しく回った消費抑制がゆるんで平日の日曜日の四〇〇アップを売り上げる勢。一方、観光シーズンでもないが、水石山などハイキングを楽しむ市民に合わせた。



市内の商店街では、例年にくらべて早い秋の訪れに合わせたように、早くから秋物衣料品の売り出しを始めていたが、二週連続の連休に際しては、大売出しも出た。不況で固い財布のヒモをゆるめ、秋の準備に集中した。

市内の商店街では、例年にくらべて早い秋の訪れに合わせたように、早くから秋物衣料品の売り出しを始めていたが、二週連続の連休に際しては、大売出しも出た。不況で固い財布のヒモをゆるめ、秋の準備に集中した。

元文義民11人の霊を慰める

心ゆくまで楽しんでいた。元文義民11人の霊を慰める。元文義民11人の霊を慰める。元文義民11人の霊を慰める。



元文義民11人の霊を慰める。元文義民11人の霊を慰める。元文義民11人の霊を慰める。



市農業者後継者スポーツ大会。市農業者後継者スポーツ大会。市農業者後継者スポーツ大会。

市農業者後継者スポーツ大会。市農業者後継者スポーツ大会。市農業者後継者スポーツ大会。

小野義一氏に藍綬褒章。小野義一氏に藍綬褒章。小野義一氏に藍綬褒章。

文化財研修旅行の参加募る。文化財研修旅行の参加募る。文化財研修旅行の参加募る。

私の学生時代。私の学生時代。私の学生時代。

各種 結婚家具 各種 信販・福島 信販子ゲットをこ 利用ください

丸萬家具店

店舗/平・四町目電74-6633
工場/平・白銀町電74-6634
ショールーム/平・白銀町電23-1672

ヤマハの楽器 内郷のコヤマ

TEL・26-3576

深夜営業

☆ご家族 お友達 グループでの集いに「夕月」ですばらしい夜をお楽しみください……

ハンバーグ・焼き肉 各種飲み物

郊外レストラン

夕月

鹿島街道 58-3030

計算機なら 明和商販

最新の流行を アレンジする

福島信販加盟店 いわきデパートスクエア会員

注文洋服専門 **大貝洋服店**

平・月見町 TEL・7672

皆川泰蔵先生(日展評議員・染色作家)による「鶯のマーク」篠田桃紅先生(女流書道家)による「題字」を決定して新しいイメージの和服丸洗いに一層の研鑽を重ねる決意です。今後共よろしくお願ひ申し上げます。

全日本みけし洗東京研精会 会員 高級和服丸洗い・しみぬぎ専門店

馬目クリーニング

平・九品寺前61 TEL・74-4853

ハワイアンセンターで遊び終えたら 何か忘れておりませんか

湯本旅館

(四二)二二三(TEL) 寄るにニコニコみんな長し 土曜・日曜特に大歓迎 車庫あり

肉の御用は 下坂食肉店

好間町 電話 三三二四 二四四七

サラーリーマンの方歓迎

自営者・つなぎ資金に 大口・小口資金融資 さらにもお気軽にご相談下さい

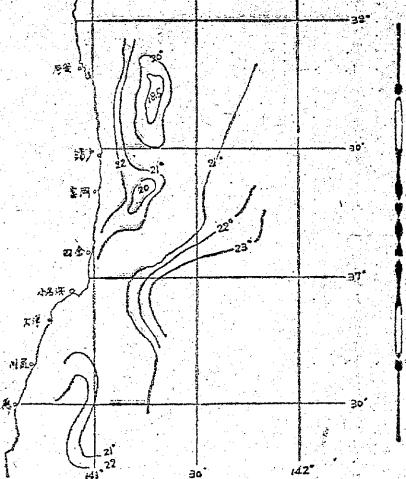
共 和 商 会

小笠原小前/電二二五二

読者の声
きょうのこぼれ
読者の声
読者の声
読者の声

墓前にぬか
ずく友の愛
平 相川 義一
天気が曇り雨模様と報じられ
ていた秋の日はあつたが

市況
魚類
九〇八〇アブラギス、二〇二
一五〇アサギ、二〇二、五〇
〇一〇〇マコガイ、二〇二、四
〇一〇〇マコガイ、二〇二、四



魚海況速報
常磐沿岸部は
20度台の水帯
【漁況】黒潮流軸は北緯三十六
度十分、東経百四十二度四十分

「非公開の名簿」に回答
平市民会館
九月十六日付、本館の掲載の
あつた非公開の名簿についてお答
えします。

あすの運勢
九月二十日(水)
【1月生】白鳥の巣は巣を築く
【2月生】運気は佳し失敗しや
【3月生】冷やかに振舞う

会と催し
26日
【平市民会館】福徳会伝授工芸
指導者講習会(9時)▽ホリケン
展覧会(9時)

映画案内
【10月1日】
☆赤い花(六・二〇)空手マ
☆赤い花(六・二〇)空手マ

急募
1級または2級の方 2名
2級の方 1名
3級の方 1名

いわき民報案内広告
〇〇〇〇〇〇〇〇〇〇〇〇〇〇〇〇
〇〇〇〇〇〇〇〇〇〇〇〇〇〇〇〇

急募
ウエイトレス 2名
給与(手取り) 6万円以上
交通費支給

急募
ウエイトレス 2名
給与(手取り) 6万円以上
交通費支給

急募
ウエイトレス 2名
給与(手取り) 6万円以上
交通費支給

急募
ウエイトレス 2名
給与(手取り) 6万円以上
交通費支給

急募
ウエイトレス 2名
給与(手取り) 6万円以上
交通費支給

急募
ウエイトレス 2名
給与(手取り) 6万円以上
交通費支給

盛況御礼
オールド(ボトル)5000
ビール(中瓶).....300
美人を求む
(アルパイト歓迎)

急募
ウエイトレス 2名
給与(手取り) 6万円以上
交通費支給

急募
ウエイトレス 2名
給与(手取り) 6万円以上
交通費支給

急募
ウエイトレス 2名
給与(手取り) 6万円以上
交通費支給

急募
ウエイトレス 2名
給与(手取り) 6万円以上
交通費支給

急募
ウエイトレス 2名
給与(手取り) 6万円以上
交通費支給

急募
ウエイトレス 2名
給与(手取り) 6万円以上
交通費支給

社会保険へ
事業主の方へ
はたらく人を
社会保険 確設業労協の相談と取り扱い

急募
ウエイトレス 2名
給与(手取り) 6万円以上
交通費支給

急募
ウエイトレス 2名
給与(手取り) 6万円以上
交通費支給

急募
ウエイトレス 2名
給与(手取り) 6万円以上
交通費支給

急募
ウエイトレス 2名
給与(手取り) 6万円以上
交通費支給

急募
ウエイトレス 2名
給与(手取り) 6万円以上
交通費支給

急募
ウエイトレス 2名
給与(手取り) 6万円以上
交通費支給

庶民金融
低利・敏速
お気軽に「いま」来社下さい
福島県庶民金融協会の会員

春日土地開発株式会社
平字柳町 電話0891夜0388
小名浜 350平方メートル 住宅 最適
下小滝 (106坪)

三越商事株式会社
平・佃町 電話23-1630
中小企業・商店
手形割り引き
その他
ご相談に応じます

三越建物
平・佃町 電話22-2417
快適な
お住まいを
お届けするのが
当社の
モットーです

三越不動産ガイド
平・佃町 電話23-7184
平 231平方メートル 住宅地 最高
下神谷 (70坪)

三越不動産ガイド
平・佃町 電話23-7184
平 314平方メートル 住宅地 適
明治地 (95坪)