

# いわき民報

いわき市平字田町63ノ7  
いわき民報社  
振替口座(郡山)4028  
社 0246 1666  
本 0246 3560  
小 0246 2380  
常 0246 2903  
寄 0246 2903

各種スポーツ  
ウェア取りそろえてます  
タイラ運動具店  
平・田町並木通り103 TEL 4508

文化講演会  
15日 平市民会館  
県文化センター、県教育委員  
会、いわき市教育委員会主催の四  
十九年度第三回県芸術祭参加文  
化講演会は、十五日午後六時半か  
ら平市民会館に奈良本底也(歴史

明日はお休み  
明6日(水)は定休日のため  
全店休ませていただきます  
平日は 郵便局・弘済会館を  
ご利用ください  
じゃんがら本舗  
平・田町 電話7111代

## 失業時代到来か

### 平職安の窓口

# 企業の生産縮小響く

## 求人がめっきり減る

### 総需要抑制策効きすぎ

総需要抑制と資材高による生産縮小が求人・求職に響いている。平公共職業安定所の一月から九月までの一般窓口の新規求人、新規求職状況によると、エネルギー危機から求人は下降線をたどる一方、求職は横ばい状態ながらも少しずつ上昇のキギシを見せている。特に九月は求職者一人に対し、事業所、企業の紹介や就職あっせんが一件しかできない状態だった。このうえ総需要抑制による各企業、事業所の生産縮小に伴う合理化が進められると、求職者が増加して就職難から失業時代への転落が心配されている。

## 特別求人開拓班も編成

同職安の調査によると、一般窓口の新規求人、新規求職ともエネルギー危機から大きな変動をみせている。中でも深刻化が叫ばれた



○：八日は立冬。木枯らしの吹き出す中、冬の名物焼き手屋さんがピーピーとマチ角を流し始めた。  
○：軽トラに道具を乗せての近代化。国道筋で機動力を発揮しての移動販売に着目したが、売れ行きは不調。もっぱら住宅街やマチ角を回っている。  
○：この頃の長雨は原料のサツマエも影響し、小柄で不作の原料高、四百四十円と値上がり。  
このお盆やお客さんもしよべ、ひとあたり百五十円から三百円、この小商い。サービスエリアを区けての多売商法だ。

## 前年比大幅落ち込む

### ずつと下降線たどる

昨年十二月は求人、求職とも大幅に減少をみせ、今後の行方を占っている状態だった。さきほ今年の一にもまままま厳しい状況となってきたが、ボトス後のことやUターンによる転職も手伝って求職者は九百八十四人に、これに求職して退職者の穴を埋めるのは理由から求人は千五百五十八人と、そ

三月から九月までの求人は三月が千三百四十八人、四月千六百七十八人、五月九百五十八人、六月九百七十八人と落ち込む一方、それに昨年同期の比較でも三月が二百七十八人、四月六百七十九人、五月四百四十九人

しかし、七月の最低の八百十八人を境に八月が千八百、九月千七百七十五人と少しずつ求人は増えていくものの、この時期は毎年景気回復期といわれていただけに、この伸び悩みはこれまでにない深刻な影響を及ぼした。また、昨年同様に比べて七月は三百七十六人、八月が九百四十四人と最低の落ち込みで八百七十一人に達している。九月は六百三十四人。

## 見通しますます暗い情勢に

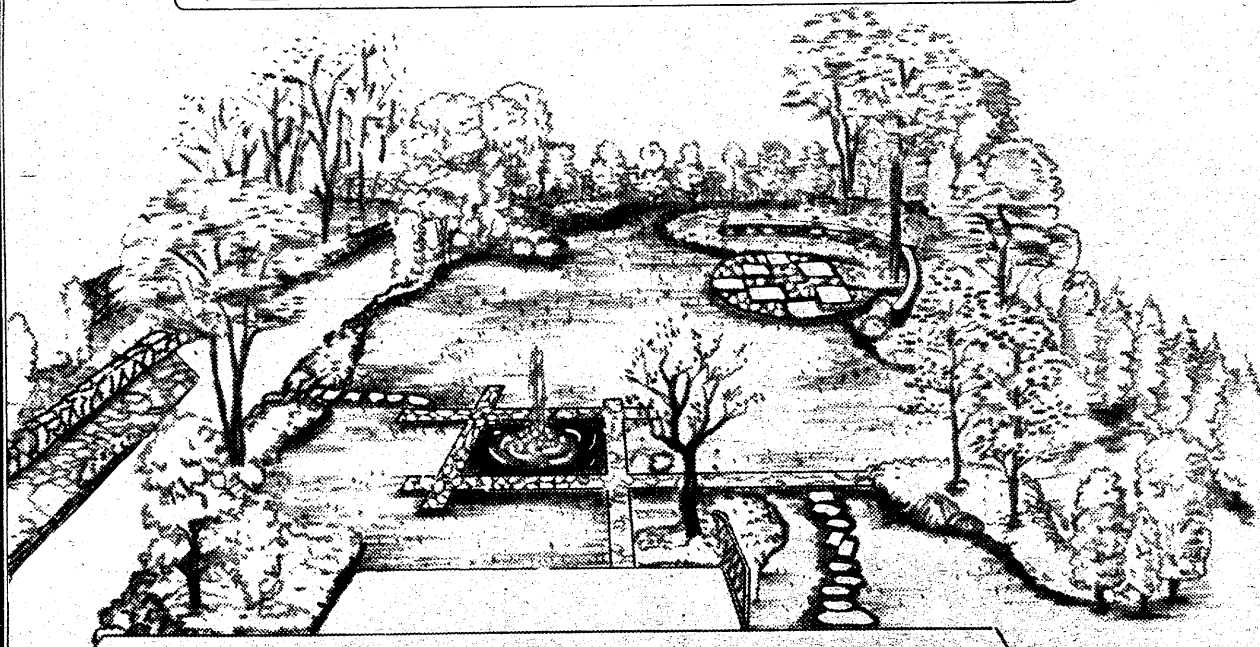
一方、求職者は定年退職などに関連のある四月が千二百九十八人で九月間のトップだが、あとは七月台から千二百人台を下回っている。しかし、昨年同様の求職に比べると、三月、五月、六月を除き、残りの五カ月は横ばいながらも少し増えている。特に夏期ボトス、盆あとの七月は七百三十五人と同様の八八増。八月も九百一十一人と八八増となっており、求人の大幅減少に反比例を示している。また、求人と求職の

## 本日は12ページ

▼平三小が合奏コンクール東北地区大会で優勝し、こんどは全国大会に参加する。借りもののバイオリン、チェロなどを使って五十七人のオーケストラのロシア民謡は、子供たちの熱演ですばらしかったという。全国大会も録音審査で競われるが、会場が平市民会館で同じ曲を演奏することにしている。きつと良い成績が出るだろう。体育館がなくて練習場所にも困っていたのに、これだけの成果をあげたのだから立派なものだ。

▼いわき市産業祭は二十二日からフタあひする。ところが今年には不景気風が吹き荒れているため企業館などが取りやめになったが、残された店舗も受注が減ることを見越して寂しい内容になりそうという。そこで市は、野菜や魚の即売を推進し、くまのりや企画を練っている。産業祭もショッピングセンターのようになり、その不景気を反映してちむを得ないものがある。

## 造園工事 設計・施工



## 株式会社 福島造園

連絡先  
平駅前大通り 福島不動産ビル3階  
TEL・23-8132

展示場建設中  
鹿島街道 船戸バス停留所前  
並びに6号国道沿い

県知事許可 般49第8354号

いわき民報賞

石河清さんの素顔

大学に残らず 郷里に帰る

三十三年三月、国立音楽大学を卒業した石河清さんは、大学に残ることにあきらめ、郷里に帰る決心をした。...

行動こそわが人生

FGとコーラスに情熱燃やす

「行動こそわが人生である」と思い、あせらず段階的に進んで来た。...

寂しくなるる産業祭 不況下、即売などに重点

いわき市産業祭は二十二日から二十五日まで連日開催されるが、不況下、即売などに重点を置く。...

労基署で賃金未払い調査

いわき労働基準監督署は四月から九月までの上半期の賃金未払い調査の結果を発表した。...

消防本部、泉青年勝つ 市民駅伝



市民駅伝大会の結果、消防本部が泉青年会を破り優勝した。...



「いわき民報賞授賞式」の様子。石河清さんが賞状を受け取る場面が写っている。...

10間日で前年の30%

年末資金の保証融資

県信用保証協会いわき支部は、年末資金の保証融資を10日間で行う。...

臨時休業のお知らせ。本報は11月6日、7日の二日間臨時休業する。...

会と催し。11月6日、市民会館で市民合唱団の演奏会が行われる。...

市民駅伝大会の結果、消防本部が優勝した。泉青年会は二位、市民会館は三位。...

あすの天気。明日は晴れ、最高気温は16度、最低気温は5度。...

幽霊の浜風. Advertisement for a restaurant or shop with a ghost theme. Includes phone number and address.

新発売!! 肉の御用は. Advertisement for a meat shop, mentioning '下坂食肉店' and 'あさ川'.

何本入りを. Advertisement for a product, possibly a drink or food, with a list of prices.

越前. Advertisement for a product, possibly a drink, with a list of prices and a phone number.





NHKテレビ

Table of NHK television programs including '少年カウボーイ' and '花のステージ'.

NHK教育

Table of NHK education programs including 'スペイン語講座' and 'バイオリンの扱い'.

福島テレビ

Table of Fukushima television programs including 'F.T.V.レポート' and '盗まれた口'.

福島中央テレビ

Table of Fukushima central television programs including 'スーパー・ロボット' and '盗まれた口'.

今夜の番組

NHK第1

Table of NHK Channel 1 programs including 'しょうずな話' and '歌の星座'.

NHK第2

Table of NHK Channel 2 programs including 'そろばん教室' and 'カリントトピックス'.

ラジオ福島

Table of Fukushima radio programs including 'ニュース ハイライト' and 'ファミリー・スタジオ'.

F.M.放送

Table of FM broadcast programs including 'くらしの話題' and 'サウンド・オブ・ポップ'.



仏教国ビルマにあるマンダレーの寺院

ビルマをゆく

田中総理は、あす十一月六日ビルマを訪問、ネ・ウーン議長と...



ききもの

世界の民族音楽、昨午、現地に出現する...

盗まれた口

ある日、某(木下)氏が大切にしての羊のぬいぐるみの口...

花のステージ

オープニングテーマにあわせて江夏ルミが踊りを披露する...

家族あわせ

死んだはずのむかしの女、松子(吉田日出子)の出現...

科学・住民と環境の

日本は、公害問題に完全に関与されている...

妻は夫を労り

平次(大川橋蔵)の家の近くに上野安中の浪人...

渡る世間に鬼がい

明神長屋(佐野周二)の秋月正之(大山克巳)は...

Advertisement for '田中スタジオ' (Tanaka Studio) for portrait photography, listing services like wedding and family events.

Large advertisement for 'とどろき会館' (Todoroki Kaikan), a banquet hall offering wedding services with a photograph of the interior.



# 家庭婦人

# 復古調のマフラー

航空路が開かれたり、中国展があったりと、中国との交流が一段と盛んになりました。その中国、昔

から美味な料理で有名です。そこで現代中国の代表的な料理の作り方を二、三紹介しましょう。



好みに合ったマフラーが...種類が多いのに驚くほど

## ロングが今年の主流

ことしはマフラーが人気を集めています。どんな服装をしても、その小道具としてマフラーを欠かすことはできないようです。では、どのようなマフラーを用意し、またどのように使えばいいのでしょうか。

## 個性美出す工夫を

マフラーには、復古調のものは、なごきを感じさせる。また、新しい表現など、いろいろな工夫がなされています。マフラーにしても、昔の巻き方がよくなってきています。また、マフラーがことしの主流で、よく、ビッグ・ニット、むつりと編んだ長いマフラーが流行のようです。もちろん、厚手、薄手、長さも幅も、あるいは重さもさまざまですが、中心がロングマフラーであることは間違いありません。

## 現代中国料理の作り方

中国料理の特長は「ため」(むちむち)も手軽にできておいしいものが多いです。また、中国料理に「炒め」はつづまもの。す「おける」の三強です。まず「炒め」は、肉や野菜を油で炒める。肉は一口大に切ります。野菜は一口大に切ります。油は多めに使います。炒める時間は短く、火は強火で炒めます。炒め終わったら、塩とコショウで味を調えます。炒め物は、ご飯と一緒に食べるとおいしいです。

【配達証明】郵便物が確実に相手側に配達されたかどうかを知りたいときは、この配達証明書を利用する。郵便局から郵便物の配達証明書を提出し、配達証明の取り扱いは、書留郵便物に限ります。また、一般書留であれば差し出し後、その取り扱いは請求ができませんが、郵便物を差し出した日から3カ月以内に限ります。

【代金引換郵便】郵便物を名宛てに渡し、差出した人の指定した額のお金を引き換えに郵便物を渡し、受け取ったお金を差出人の指定した口座に振り込まれる郵便物のことをいいます。郵便局に届ける際、代金引換郵便は郵便局に留めておき、到着通知書の名宛てに送り、名宛て人が郵便局にきたとき渡されます。郵便局に留めておく期間は原則として10日間、この期間内に受け取りにこなければ差出人に戻されます。引換金額は百万円まで、書留に限り、差出人の住所と氏名を記入する必要があります。

## ご存じですか?

### 配達証明、代金引き換えも

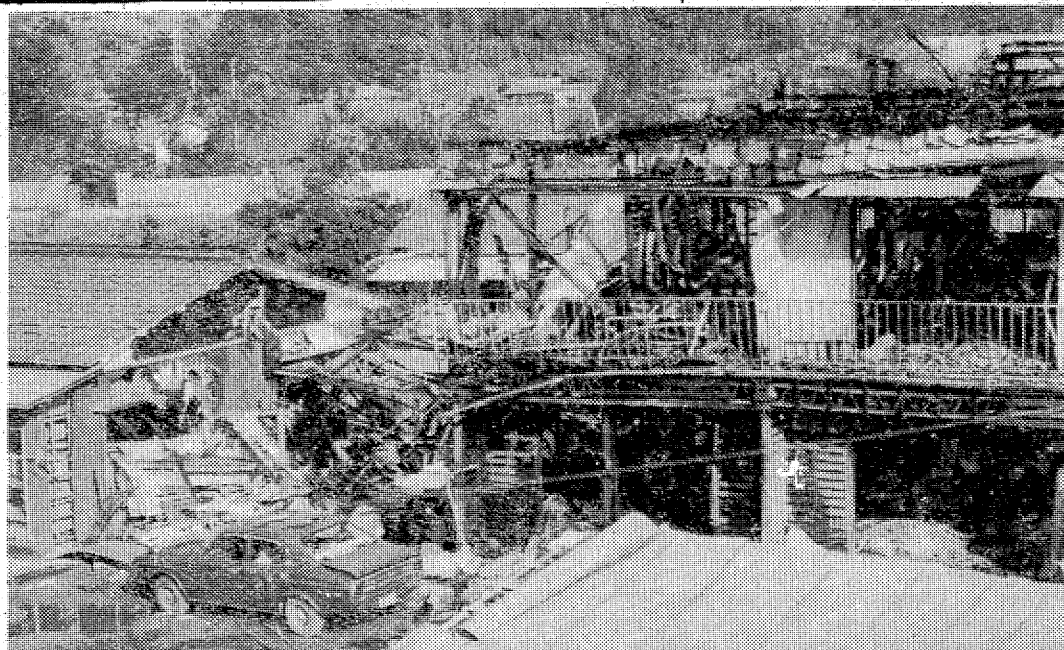
【特別送達】郵便物を、民事訴訟法にいう法律の定める方法で送り、その事実を証明する制度で、郵便局から差出人に「郵便送達報告書」が送られます。特別送達も書留に限ります。【年賀特別郵便】年賀状とする通常はがきには限り取り扱われ、年内(十二月十五日以前)同十八日までの間に郵便局で引き受け、これに翌年一月一日の通信日付印を押し、一月一日の最寄便から配達する制度です。したがって封書などは年賀特別扱いとはされません。年賀特別郵便は、封書の表面の見やすいところに「年賀」と朱記して差し出し、また通信日付印を押し、封書の裏面に「年賀」と朱記して差し出し、また通信日付印を押し、封書の裏面に「年賀」と朱記して差し出す必要があります。

## 家事

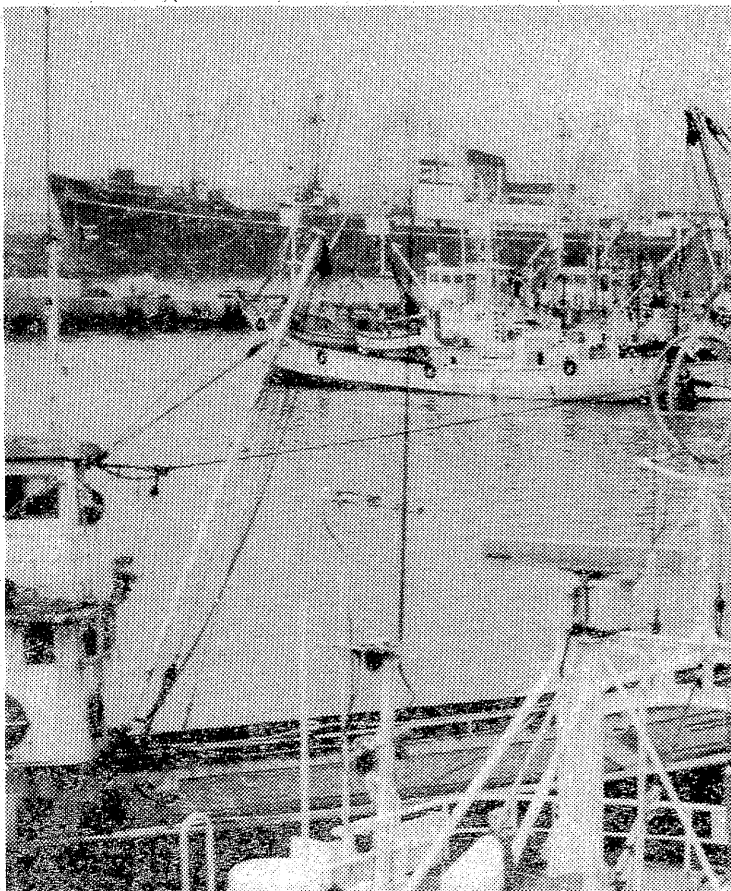
男性のホームウェア  
理想の部屋着  
夜間の部屋着  
どんなホームウェアが、今のファッションやライフスタイルに合っているのか。男性のホームウェアは、機能性とファッション性を兼ね備えていることが大切です。また、季節や用途に応じて適切な素材やデザインを選ぶことが重要です。

日活ロマン・ポルノ 成人映画  
6日開 主オナ 世界館 平ロマン劇場 官能と陶酔! 興奮の日活3大作!  
情事の果マ  
女性をむさぼり 女体をあさる 長く熱い男の愛欲に 狂い乱れる衝動的な情事!  
蜜のしそ夜夜  
日活スウェーデン・ポルノ第2弾!  
雷煙りの彼方に消えた魅惑の女エウヰア、 柔肌が公衆色に染めあがり 官能の海に漂う恍惚の一夜!  
75日活ロマン・ポルノカレンダー発売中  
監督・加藤 彰  
ワタナベ・プロダクション 日活株式会社  
泉ユリ・青山リマ・東祐里子 配給/日活株式会社

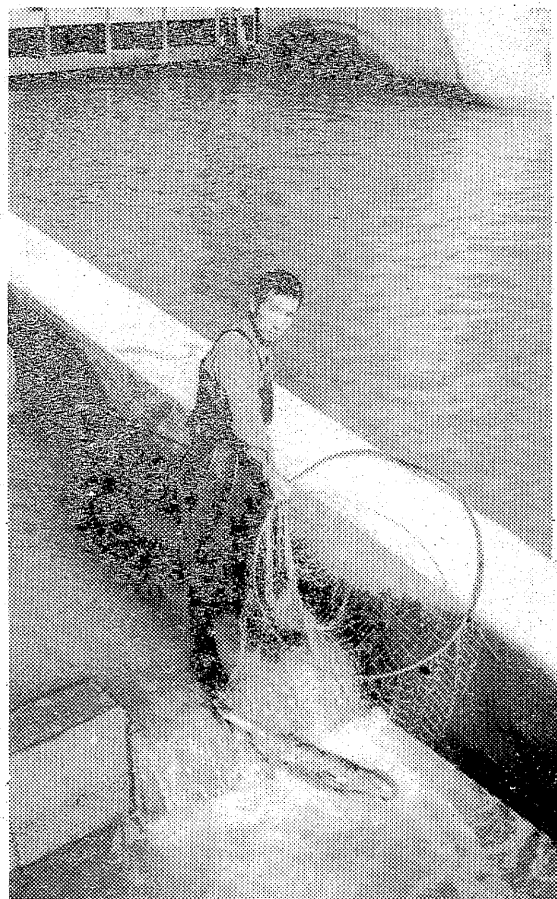




LPガスの事故が多発しているが 去る27日午後10時ごろ国鉄内郷駅付近マンションでプロパンガス爆発があり 4世帯が全焼、2世帯が半焼し1人重傷、6人が負傷した 周囲50mの家は爆風でガラスがメチャメチャの惨状を呈していた



国際貿易港小名浜港は外国船の出入が盛んだが警備が手薄 このため麻薬、覚せい剤、銃砲などの密輸出入が多くなり 手口も巧妙で大型化してきた 年末をひかえ小名浜税関支署では30日に 関係機関の係官と取締対策協議会を開き検討した



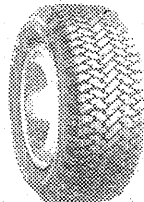
### 週間ネガファイル

山野に銃声がとどろきハンター待望の狩猟解禁 川に自然がよみがえって秋の味サケがのぼってきた朗報の陰では プロパン爆発による人身事故 小名浜港での密輸事件がクローズアップされた

いま愛谷堰でサケが獲れている これは夏井川漁協組が夏井川をサケの漁場にするため 46年から毎年人工ふ化した稚魚を放流しており 初年度の稚魚が成長して帰川しているもの すでに200匹余を採ほし 11月中旬までには500匹は獲れるだろうと明るい見通し



十一月一日はハンター待望の狩猟解禁！しかしキジ、ヤマドリなどは 春のふ化時の豊稔候と野ウサギの繁殖で良い加減で望み薄 イノシシは頭数も多く 人里付近に出没し川前では解禁第一号に大イノシシが仕止められ シシなべに変身した



## タイヤローン取扱店

3回・6回・10回払い  
●スノータイヤ予約受付中

より安全で 快適ドライブを約束

プリチストンタイヤショップ


### かねまんタイヤ商会

いわき市平中神谷字前河原45 ☎34-3306

胃腸科  
内科

## 柴崎医院 (36)4555

■院長 柴崎一彌 ■いわき市好間町下好間字鬼越101



おしゃれなクリーニング  
ご用命はもよりのチェーン店にどうぞ!!

## マルイクリーニングセンター

いわき市平字南町 ☎2707 工場 ☎4862

▼内科 ▼整形外科  
▼胃腸科 ▼外科  
▼麻酔科 ▼人間ドック

## 大河内病院

院長 大河内一郎

いわき市内郷御殿町折返21の1  
☎26-2588(代)

遠藤医院

内科・胃腸科

院長 遠藤 英一

い  
わ  
き  
市  
平  
字  
長  
橋  
町  
51  
☎33-1111  
(長橋町バス停留所)

山田 外科医院

泌尿器科

院長 山田 均

副院長 山田 静均

い  
わ  
き  
市  
平  
字  
木  
川  
原  
市  
内  
六  
五  
五  
☎33-0833

額賀医院

婦人科 医師 額賀 大

ハ  
ス  
四  
章  
幸  
自  
車  
☎283-9997 ☎496-0000(病室)  
広  
野  
分  
院  
☎497-8888 電  
☎497-3333

福地医院

院長 福地 慎男

い  
わ  
き  
市  
平  
字  
才  
植  
小  
路  
☎845-55

若松 医院

小児科 胃腸科 若松 寿彦

い  
わ  
き  
市  
平  
字  
大  
町  
二  
四  
☎250-55



# うさぎの飼育

資源不足から食糧難。なんとも予断を許さない時代になってきた。「うさぎ」は、戦争中を脱出して、自給自足の態勢を作った。うさぎは、うさぎの飼育は、動物たんに飼育の難関があった。...

「うさぎ」は、動物たんに飼育の難関があった。...

「うさぎ」は、動物たんに飼育の難関があった。...

「うさぎ」は、動物たんに飼育の難関があった。...

「うさぎ」は、動物たんに飼育の難関があった。...

「うさぎ」は、動物たんに飼育の難関があった。...

「うさぎ」は、動物たんに飼育の難関があった。...

「うさぎ」は、動物たんに飼育の難関があった。...

「うさぎ」は、動物たんに飼育の難関があった。...

# サラリーマン

スポーツの秋、体育増進の秋なのだそう。そして「ちょっとゴルフに...」と胸を張るサラリーマン。いきたくても時間と金のないキミはどうする。すっかり斜陽のボウリングこそ、キミを待っている。

「サラリーマン」は、動物たんに飼育の難関があった。...

「サラリーマン」は、動物たんに飼育の難関があった。...

「サラリーマン」は、動物たんに飼育の難関があった。...

「サラリーマン」は、動物たんに飼育の難関があった。...

「サラリーマン」は、動物たんに飼育の難関があった。...

「サラリーマン」は、動物たんに飼育の難関があった。...

「サラリーマン」は、動物たんに飼育の難関があった。...

「サラリーマン」は、動物たんに飼育の難関があった。...

# 見直したいボウリング

いまこそチャンスを。スポーツ健康保持にも効果的。ボウリングの秋。健康保持にも効果的。...

「ボウリング」は、動物たんに飼育の難関があった。...

「ボウリング」は、動物たんに飼育の難関があった。...

「ボウリング」は、動物たんに飼育の難関があった。...

「ボウリング」は、動物たんに飼育の難関があった。...

「ボウリング」は、動物たんに飼育の難関があった。...

「ボウリング」は、動物たんに飼育の難関があった。...

「ボウリング」は、動物たんに飼育の難関があった。...

「ボウリング」は、動物たんに飼育の難関があった。...

# デイ・アンド・ナイト

マーシャンド「裏ドラ」の読み。出世道。



現代マーシャンドは、判断として、暗殺は、男の力でなく、読む、というものは、...

# 文庫☆ブー☆ム

定期券の有効期間の延長。スト、事故など、電車が遅延を繰り返したとき、それが...

五日以上つづいたら、定期券の有効期間の延長、日割計算の払い戻しができる。運賃値上げがあったら、...

ペット アクセサリー (ラブリ10kg・特売2,300円) 小鳥・金魚・犬・小動物・器具・薬品・フード ワンワン ホテル 美容室 総合ペットセンター カワマタ

テント&インテリア 永山テント 平店 ☎6097 新川町小名浜店 ☎5126

贈答用 婚礼用 霊前用 花 菅井生花店 平字白銀町29 ☎2581

うどんすき 茶そば 季節料理 龍ざわ いわき市平字白銀町 TEL・☎2836

美しい街...美しい看板 総合看板 プラスチック看板 自動車文字入れ 有限会社 コマツ看板店 工房 いわき市内掘御台境町新町前(たいらトルコ裏) TEL・(74)7466 夜間(74)3347

季節の味とまごころを盛りこんだ 今週の味自慢 かき釜めし 高橋建材店

深夜営業 家族グループでの集い「夕月」で楽しい夜をお楽しみください 郊外レストラン 夕月 鹿島街道 ☎58-3030

電話番号変更のお知らせ 22局 四四六六〇七番 フルヤマオーディオ

甲塚俳句会 10月例会



女部花舞れ立つ寺領豊かなり  
過疎の村境の土手のをみなへし  
派舎の譜によるへり女郎花

永井 繁子  
馬目 よし  
小島 昭  
物部高青柿日下落つ舞舞  
病む朝に狂りを聞けり初もす  
体育祭青きみかんを手に手へ  
抱きたる激放と節舞舞

女部花舞れ立つ寺領豊かなり  
山原の父祖の舞跡に女郎花  
女郎花舞立つ寺領の振り向かず  
女郎花舞立つ寺領豊かなり

若松 つや  
小野 民子  
外山 卯洋  
若松 つや

秋風や日一文字の児のハレ  
湯治浴着風気沈める高き秋  
住みつき底も鳴りかたわたり  
秋七草一処に集め八景園  
目よめてはゆるがす夜半の秋  
出羽三山刈田のみて冬出番  
陽に透ける紅一筋水引草  
水引草触れ合ふも紅ほそし  
バツタ翔る死場所のあるごとく  
柿の村柿野院羅に朝日の中  
踊り立つ体育の日菜園なり  
団地坂下りつコスモスは思ひ  
秋の雲ひしなるや三干院  
憧れの白坂平り粘る向日葵(白鷺城)  
出来のこころや、よもやま話や句会は進行  
する。一多忙なる山名菅村先生も参加され  
一そつ句会もあけて下さる。  
「女郎花舞れ立つ寺領豊かなり 繁子」  
女郎花の舞々たる中にある大寺院。いかにも  
風格がある。対照の妙といふべき佳句である。

「物部高青柿日下落つ舞舞」  
昨今の物部高は、台所に直接ひびく。しか  
し、このような人なかりな、自然推  
移する。落し舞舞が本質をとらえている。  
「体育祭青きみかんを手に手へ」  
体育祭の情景をうまくとらえた、たみみの  
ない佳句。  
「秋風や日一文字の児のハレ」  
球技大会日和。選ばれた児童連のかわいら  
しい顔が緊張している。一陣の秋風、どよ  
も勝たしてやりやうの親の心境である。  
「目よめてはゆるがす夜半の秋」  
心ゆるがす、の表現が誇張を思われる  
が、決してそうではない。秋の夜の一瞬、頭  
をかすめる思いはつきものである。  
「陽に透ける紅一筋水引草」  
秋の空気のよく澄んだ、さわかさを感ず  
る佳句。  
「バツタ翔る死場所のあるごとく」  
比喩が絶妙のうまさである。手なれた作品  
といふべき佳句である。  
「秋の雲ひしなるや三干院」  
旅行時であらう。秋のさわやかなさを感  
した佳句。  
次回十一月例会は、十一月三十日(七)、  
山名生宅で開催。兼題は「小春」句  
雑誌3句である。(加藤 昭)

水石遊記

大地の創造主が大剣をささ  
て切り払い、大地をけずり去  
た海原の切り立つ景情石。段  
石と呼ぶ形の石が、ここに  
大黒崎がひらけ、荒あつしい太  
平洋の磯波がくたけては、また  
おしよせくだけ散る。  
「こした思いをさそう形の水  
石」  
石、一年、三年と冬季をゆ

いた春から秋まで、水盤上にお  
き、日毎朝くみおきの水をそ  
そいで明け暮れしている。五  
年目を迎える。えからんと時  
代色がついてる。しっとり  
雅味のある黒色石はだいた  
く、水にぬれた石は、えもい  
た海原の切り立つ景情石。段  
石と呼ぶ形の石が、ここに  
大黒崎がひらけ、荒あつしい太  
平洋の磯波がくたけては、また  
おしよせくだけ散る。  
「こした思いをさそう形の水  
石」  
石、一年、三年と冬季をゆ

私製モニター

秋に入らざるある日、菱沼の会をつくるお話しも、市長選が終  
儀先生にお話ししたのは、このあ  
つたあつた。このあつたあつた。  
このあつたあつた。このあつたあつた。  
このあつたあつた。このあつたあつた。

菱沼先生の逝去悼む  
文化行政で市に要望を

されたのは、平の文化の発展を愛  
する人であれば、市に、市政  
取り上げていただきたい。十月  
いづれ、また希望を述べら  
モノターがあるが、われわれは  
なななななななななななななな  
しむる。しむる。しむる。しむる。  
今年も独立に入選された。今  
今年も独立に入選された。今  
今年も独立に入選された。今

回りの市政をどうにかは全然関係な  
い。今までのところ、市街地の緑  
化の問題、市政批判などが語れ  
た。  
市の社会教育、その他文化行政  
は市議会でも論議され、市の教育  
委員会、その他いろいろな方面で  
実行に移されるであろうけれど  
も、田畑市は、市民の声をま  
く聞いてくれるものか。このあつたあつた。  
このあつたあつた。このあつたあつた。  
このあつたあつた。このあつたあつた。

四国紀行詠十首  
展覧の坊ちゃん電車を背景に  
雨に濡れつつ写真に並ぶ。(杉山規登)  
弘法大師の徳立像をなが  
ん。(石平寺)  
懸け橋に友誼ははむと見返れば  
鯉一舟に真向ひ来たる。(ソリンパーク)  
門前街長く続きて店並  
く。(石平寺)  
金刀比羅の八百五段登り絶へ  
高きに見放る山やま親し。(勢ノ比羅神社)  
杉松の閑静なれ道通し  
松に酔ひつ幾度存む。(粟林公園)  
子抱抱く母懐ひとりつとくねむと  
木根に待てるは龍様か。(鏡子溪)  
船待つ間ホームのベンチにお通路の  
休ら見つつ話掛せよ  
鈴鳴らしお通路が行く如何なるか  
折り持てか見えかくれ行  
オリブの葉かげけ白きお通路の  
見えかくれする。(お通路)

明るい窓辺で あなたのひとときを  
ティールーム ローザ  
営業時間 AM8:00~PM9:00  
TEL 23-4129  
美はあなたに...装いはオリジナルを!  
高級婦人服・舶来布地  
ファッションハウス ツタ  
営業時間 AM9:00~PM7:00  
TEL 74-4251  
DPE・免許証 カラープリント  
タカツ写真店  
平・新川町交差点まわ  
TEL 23-2750  
スカッパ  
フクヤマ  
平・2電③三二七

連日盛況につき トルコ嬢大募集  
素人・見習大歓迎  
宿舎あり電話下さい  
(54)5016  
トルコニューチャイナ  
小名浜・上町88-1 (54)5016 営業時間15:00-24:00

いわき市常磐地区宅建物取引業組合  
組合員 常磐開発株式会社 常磐不動産株式会社  
ゆもと不動産株式会社 昭和土地開発株式会社  
物件 金ノ前住宅団地分譲中(ゆもと不動産製)  
矢津住宅団地分譲中(昭和土地開発製)  
土地・家屋の売買・貸地・貸家・貸問の  
ご斡旋をいたします 多少にかかわらず  
ご用命下さい  
組合事務所 昭和土地開発株式会社内  
常磐湯本町天王崎1の166 電42-2224

ロード  
JAZZ  
ミュージック  
小名浜・銀座  
金子レコード店  
電(92)2853

サラリーマンの方歓迎  
金融  
共和商會  
小名浜二小前 電③三三三

牛豚肉問屋  
伊東牛肉店  
本店/平 平 大町前 電②4753  
支店/平 平 大町前 電②3180  
支店/平 平 大町前 電②5510  
支店/平 平 大町前 電②8314

料理いま田  
スナックパーはる  
いわき市平字田町(紅水橋) 電③三二六五



# いわきの民謡

(37)

## 餅つき唄

「いわき餅つき唄」  
 (3) 本谷住吉地区  
 (心) どの歌まじりの下調へと  
 いか、あるいは下見とでもい  
 ましよか、江名地区の鳥道い  
 同時に、本谷部落の餅つきに案内

紹介されるのであるから、あゝい  
 は当然であつたかも知れない。ま  
 部全体が、降つて来た。ま  
 などよめが感じられた。やがて  
 多せいの見守る中、餅つきが  
 られた。歌い手は渡辺研吉代氏  
 つきは、区長の上野野次郎氏、  
 こねどりは、問題の曲つきの名  
 小野太一氏といつたように、部  
 まつての絵たるメンバであつた。

しかし、演技がつづいて、あ  
 私には妙なことに気がした。何  
 前元の名泉公民館で開演した時  
 名泉は、(さ)や、本来ならば  
 餅を高く投げ、それをキヤッ  
 チし、またうすの中へいっ、  
 いけば、わが郷土の芸能が全国に



## 暮しの唄

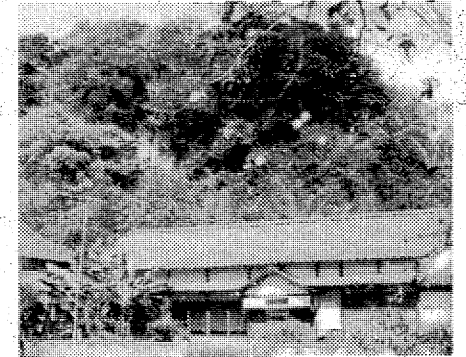
「いわき餅つき唄」(住吉地区)  
 一、ヨ一住吉の餅つき唄  
 小名の浜で引くおみ  
 ムーソトヨト  
 二、ヨ一ひくおみにかか  
 餅つき唄はへんか  
 ムーソトヨト  
 三、ヨ一くさびは二匹  
 調は百に九  
 ムーソトヨト

## 遠い浪江と同じ歌詞

めでたに早変わり

「もちつき唄」  
 カット  
 坂本 勇

が、後ほど返事をすると前  
 を聞いたのは初めてであつた。  
 とにして来た。取  
 再認識する良い機会であつた。  
 するとNHKの関係者が、これは  
 なんとすか耳元で聞かされた  
 す。私は、(こ)うなである  
 答えて、開発を入れ、これ  
 てゆきまじり、(こ)うな  
 びつくりしたが、餅つきを  
 めいた時だけに、うれしさを  
 かせなかつた。これ良かったの  
 かも知れないと心をなやませ、  
 て昭和四十二年NHKの歌  
 歌まつり、全国に紹介された  
 ます。いわき、餅つきが「めで  
 た」に早変わりしたという皮肉な  
 結果に相成つたというわけ。本  
 の餅つき唄が、長年三浦間に  
 たつて来たが、(こ)うな  
 さうらにおとなり、住吉地区の餅  
 つき唄を取り上げたと思いま  
 乱して一触即発の事態がひかえ



「住吉館」別  
 名玉川城と  
 もい  
 され、自然との  
 戦いの歴史の連  
 続であつたよう  
 に思われる。私  
 がいわきに來て  
 からも二度  
 ほど天洪水に見  
 舞われ、堤防が  
 決壊して、部落  
 の一部が床下  
 で浸水するとい  
 ったまじりの目で見ている。



倉橋 正蔵氏

軍歌に押しつぶされた格好だ  
 た歌謡曲は、終戦と同時に壊れ  
 ったように街に流れ出し、余り  
 われなかつた民謡の花を咲かせ  
 したのもこの頃だ。それまで  
 のハナガタは、(こ)うな  
 織り混せた振曲や唄だ。心  
 に食い込みあつた調子で、涙を流  
 し、タメイチを唱へた人も少な  
 くない。昭和初期の生まれの  
 方は、大半耳にした。また  
 々木末吉、広沢虎造、三浦博、天  
 中野雪月、春日井梅枝等の全盛  
 時代でもあり、これまわりの若者  
 も多かった。

## リナー紹介

名句会の「羽下山輝」

二十二年には浪曲の角太木か  
 ら、(こ)うな  
 深谷東次郎が村の出身だが  
 二十二年にいわきに移動(家業)  
 洋傘に勤めた。商売柄かよも  
 く、人をその人の人が好かれ  
 おもてなす名曲師であつては、各  
 方面から引く張りタコの人気者  
 となり、各地区で開かれる歌老会に  
 招かれて、各名曲と名浪曲は、  
 は民謡も披露に及ぶ演技が、  
 ながら披露の基は古くは  
 司をあらわすには民謡も、  
 と、坂脇氏に習うほどの熱心さ。  
 倉橋氏、(こ)うな  
 氏からもらった宮田輝ならぬ、  
 下山輝の芸名で知られる。羽  
 下山輝の芸名の如くハゲてはいる  
 が、人を愛する(こ)うな  
 性は、心の奥深きを見せ、頭も丸  
 けりやも丸い、(こ)うな  
 評判、小浜で開かれる身障者資  
 造成民謡大会も、五年連続司  
 会や浪曲大会を披露、(こ)うな

ピザ&スパゲティもおいしい  
 イタリアン喫茶  
**Sanlarco**  
 サン・パルコ  
 いわき市平大通り東邦銀行向 TEL・0508

ご婚礼寝具予約承り中  
 ●ふとんの打ち直し24時間で承ります  
**大河原寝具店**  
 夜良よい  
 平・田町(ひかり駅前) 電23-8941代

\* 暖かいムードのあなたの談話室 \*  
 スナックバー  
**フル**  
 営業時間PM5:30~11:00  
 平駅前(世界館ビル東隣)  
 ☎74-4897

香港仕込みの本格的な味!!  
 中国料理 **鳳翔**  
 お座敷をご利用ください  
 ご宴会に……ご会合に……ご家族連れでどうぞ……  
 平駅前(白銀町・高橋ビル) TEL・23-0251

会津清酒  
**大和川**  
 いわき市平字材木町  
**大喜多や**  
 TEL・03722

寿し処  
**千成**  
 せん たり  
 平(平和通り) 電0775四

いわき労務経営事務センター  
 労働保険事務組合代表理事  
 いわき市平字新田前二の七 電06三一九

【第2・4月曜日定休】  
 どじょう柳川近海魚各種・和定食  
 ◎20歳までの愛護券がけ出来ます  
**和風料理 和なご**  
 平・新田町 電05一九〇

古美術品高価買入れ  
 土地建物・電話担保  
 手形貸付け・割引き  
**昭和商事**  
 平・新川町九 電00〇二六

髪は女性の命です  
 コールドでない  
 新しいパーマ  
**美容ハセガワ**  
 平字三丁目一〇の三 電四四五五六

最新の流行を  
 アレンジする  
**大員洋服店**  
 福島信販加盟店  
 いわきデパートスクエア会員  
 注交洋服専門  
 平・月見町 TEL・07672

# 第10回いわき美術協会展

## リーダーの力作85点

### 15日から平市民会館で

いわき美術協会主催の第10回いわき美術協会展は15日から19日まで五日間、平市民会館で開催される。展示作品は市内の美術界を代表するリーダーや指導者のほか各展の入賞者で、八十五点が出展される。同協会は設立十周年を記念しての展示会として、出展者は十人以上の作品で、百号、八十号、五十号の作品が大半。出品者はいわき市内の絵画サークルで活躍しているいわき美術、国鉄創美会、エデュエ、β

## 平三小が東北一 最優に

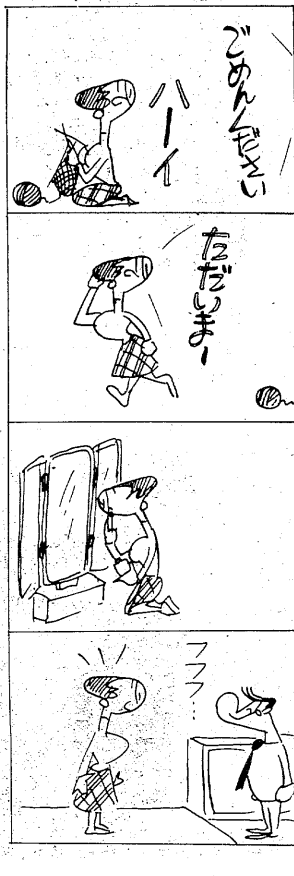
### 57人のオーケストラ 12月初め全国大会へ

全国合奏コンクール東北地区大会。同コンクールには青森県を除く会は一、仙台市のヤマハホール、青森県から代表五校が参加、いずで録音審査により開かれたが、小も県大会を通過してきただけに、学校の部に福島県代表として出場。みこと音楽会を披露したが、「八」し位三小が最優秀賞を獲得、全このコンクールより「哀歌と村」に入賞した。入賞の喜びを演奏した平三小



## アさん

8261 中島安男



ケストラが最優秀賞に選ばれ、翌朝、米本恒久校長からオーケストラ代表賞状(成君)、「二六」に賞状、揮毫が送られた。同校がオーケストラを編成したのは、前年。指導している荒川吉弘先生が、顧問として同校に赴いた。編成にあたって、荒川先生は、楽器を揃えることから始めなければならなかった。パイオリン、ピアノ、チェロなど高価な楽器は、ほとんどを荒川先生の友人や市民に借りるなど、苦労が多かった。練習は毎日授業に励む平三小オーケストラ

ラフ、新世紀会などほか、日展入賞者、市内小・中・高校の美術教師、日本画研究会などメンバー八十五人が各二点ずつ出品する。特に同協会は「市民美術展」を盛り上げた功労者で、同協会の作品は各展示会展覧会に入選するなど高く評価されている。また、市民美術展で最優秀の市長賞受賞者はいすも同協会の一人。

が終わってから、一時間半ほど続けた。二年目から厳しい練習の成果が徐々に表れ、一人前の演奏ができるようになった。同校オーケストラはこれまでにも、第十四回東北小・中学校音楽祭で賞状、続いてTBC子ども音楽コンクールで優秀校に選ばれた。活躍しており、現在では総員五十七人の二番編成オーケストラに成長、県小中学校で有数のオーケストラを誇っている。同校は昨年十月、新校舎に移転、体育館がないため練習場所に困っているが、狭い音楽教室を有効に使い、またコンクリートが近づく、旧平三小体育館を借りて最後の仕上げをするなど、悪条件を克服して同コンクールに出場した。

十九日には平市民会館大ホールで「哀歌と村人の踊り」を録音、十二月初旬の全国大会録音審査に出場する。

## 仲よし犬とアヒル

### 玉山で評判の白黒コンビ

○：いわき市四倉町玉山杉内、アヒルは昨年暮れに知らぬから番犬白黒コンビが評判。農家、アヒルを飼った。さき好さんの雄犬「クロ」三歳。次女の重美さん(一)が犬の「アヒル」の「ガリ」一歳が動物好きのため、クロとガリ、真つ白いガリは小さいながら、一日中一緒に遊び回り、寝る時も一緒で、うっかり近寄れない。アヒルが犬を噛むのを、クロは犬を噛むのを、いすうたをクロがバットで守りに立ち加須さん方に「アヒル」のガリ



## 移動図書館が少ない

### 著者と読書の会で討議

いわき市教育委員会、いわき市図書館連絡協議会共催の「著者と読者の集い」は、一日午後一時半から、市庁舎八階会議室で開かれたもので、市内の五図書館職員、社会教育関係者、図書館利用者ら約三十人が参加、市民の読書意欲を高めるにはどうすればよいかをテーマにパネルディスカッションを行った。折内保弘(青年利用代表)根



本合子(警視庁・ボランティア、大学級図書館グループ)木村ハル子(勿来・仲よし文庫・加藤勢津子(常磐・婦人利用代表、山田武清)内郷・甘柿読書グループ)の五氏がパネルとして参加、いわき市【著者と読書の会」で討議する中(学生)

これまで各国を訪ねているいなな体験、考え方を身に付けてまいりましたが、職業柄、やはりバス事業というものは、強い関心を傾けるを要せました。

◇ アメリカの場合、交通機関としてのバスの地位は、わが国に比較して低く、バス停の表示も明確でなく、初めての乗客には大変乗りづらい乗り物です。乗客は単人乗りやエレクトロ系の、いわゆる下層階級ともいわれる貧乏層が大半を占めていて、経営内容も目下推測されそうです。このような状況から長距離線は、各都市の中心部に立派なバスターミナルが設けられ、目下整備は進んでいますが、併せて、地域の深い理解を要する点があります。

◇ しかし、労働者層による部分的合理化推進も、当地域の方々の足として今後共働意努力してまいる所です。同様に、地域の深い理解を要する点があります。

### MAKI フラワー教室

アートフラワー・リボンフラワー  
ペーパーフラワー・クリスタルフラワー  
生花デザイン・★ご注文を承ります

■生徒募集中 平字十五町目竹林病院前 電話0834夜間06731

福島県知事 殿 第47-7786号

建築・店舗室内装飾・設計施行

## 佐藤建装

Sato Kenso

いわき市平・七丁目 電話74-6527

### ●バタマキ売ります

小型1台 900円 3人車2,500円  
※配達いたします

襖(ふすま)障子  
張り替えいたします  
出張可(多少にかかわらず)

### 川村製材所

平字佃町1の2 電話5382

### 矢ヶ崎

## 犬猫病院

平田・野宮交差点南側  
TEL・74-4465

## 文化住宅に夢を……

(お気軽にご相談ください)

### 株式会社 常磐平川木枝

一般建築材・各種建具材・新建材・アルミサッシ・軽量形鋼

いわき市内郷御台境町 TEL・23-1147(代)1148



# 新建材卸業東北が倒産

## 市内のトップ企業 負債総額は8億円

いわき市東町三丁目三三、東北通商株式会社(小松勝社長、資本金二百五十万円)が振り出した三日付約束手千円が不渡りとなり倒産した。東京商工振信所いわき出張所の調べによると負債総額は八億円にのぼるといわれている。



同社は四十七年六月に設立、開発するに際して新建材の卸売業を始めたが、当初は需要が急上昇し、四十九年五月現在では年商十二億八千三百六十一万六千円(純利益八千二百六十五万五千円)をあげ、新建材卸業では市内のトップに上った。

しかし昨年の石油ショックにより、新建材の高騰、不足、加えて需要のストップによって月商一億余円が千円に落ち、多額の赤字を計上。自己資金のない弱さから資金繰りが立ちまわらなくなり、十月三十一日には事業所を閉鎖してしまっ

### 幼児とび出し 四日前にはならぬ

八時五十分ごろ、いわき市田代町南大字坪内六九地内市道を横切るとして近くの無職主婦マズ子さんの長男直樹ちゃん(三)、同市渡辺町上釜字子繁、運転手上野野美通さん(三)の運転のマイクロスコープにのりつけ、右足の骨を折って三ヶ月の重傷を負った。

### 年賀 今夕に売り切れか

#### 10円もの2割増やしたが

お年玉の年賀はがきは、五日きのが三枚残った。だが夕刻までは売り切れの見通し。年賀はがきは人口の増加、需要の増加に伴って、毎年人気を集める。十円はがきを増やしてきたが、二割も多量発行したのは今年

### 裏磐梯走り納め

#### いわきサイクリングの27人

いわきサイクリングクラブ(佐藤勝彦会長)はこのほど、今年の走り納めとして、裏磐梯に一泊二日の遠征旅行を行った。納会に参加したのは十五歳から三十四歳までの男女三人を含む会員二十七人。トラックでサイクリング車を現地まで運び、磐梯青年の家で一泊研修のあと、急な坂道が続くレクリエーションを走破、名物なめこ汁に舌鼓を打った。今年最後のサイクリングを楽

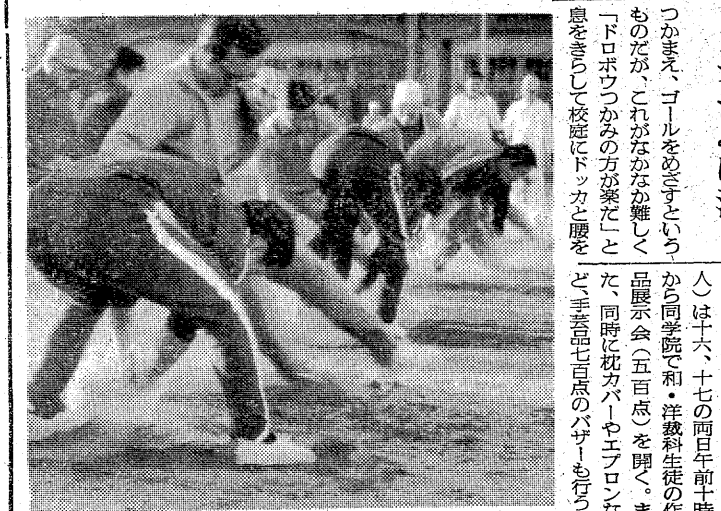
### 仕事忘れて運動会

#### ドリョウウつかみに汗

いわき中央署の警官と家族の運動会は二日午後、いわき市内の御殿小学校に約五百人が参加して行われた。警官と家族の懇話会、昨年から行われているもので刑事・警ら隊・交通・外勤・混成の五チームに分かれ、三十二種目にわたって競った。



出、多い時で六、七十人が並んだが、昨年は平均の中心四町目にあつた。百五、六十人が並んだところのある時と比べると約半。それに昨年は一人当たりの最長(百枚)に限定したため、何れも列に加わって買入れ人もいたが、今年は二倍も四倍も(二割)としたので、混雑はひどい。平局は窓口十円はがき三十五万二千枚、十一円はがき六万六千枚を午前八時から売り出した。午前九時には十円はがきが四万枚、十一円はがき手つかずといつた例年にならぬ低調ぶりだ。しかしその後、八、三人と買いに来る人もあつて、正午現在では十円はがきは一万枚、手つかずだった十一円はがきも大口の買いがあつて三枚残すだけとなり、窓口は混雑して買入れの風潮は見られなかった。十円はがきが増刷りされたこと、大口の買入れが例年より少なく、一部には不況による買入れ控えもあるのでは、ないかとみられているが、時刻までは全部売り切れてしまつた。なお小松署では十円はがきは正午前に売り切れ、十一円はがきは四時を過ぎればとなつた。



【写真】馬場の疾風のようなジョウ(かみ競走)

### 交通事故

発生	死者	傷者
いわき	0	0
中央署	0	0
東署	1	1
南署	0	1

(4日・県警交通企画課調べ)  
おろしてしまふ買入れも多ブレイが続き、日中の猛暑(モサ)ぶりもさへや、運心にかえて秋の一日を楽しんでいた。

内郷地区 いわき市内支所は結核検診 六日次の時間、場所を結核健康診断を行う。

▼午前九時半～十時半 日支所 弥陀堂 午前十一時～正午 宮野 療所 午後一時～二時 御殿町 詰所 午後二時半～三時半 小島 部公民館

久之浜で いわき市久之浜・大結核検診 久支所は六日午前九時半から十時半まで旧田の網分、午前十時半から正午まで小久公民館、午後一時から三時まで久之浜公民館で第二次結核検診を行う。

渡辺青年学級 渡辺公民館では七日午後七時から同公民館で渡辺青年学級を開く。「青年雑感について」と題して平公民館長山下田民部氏が講師。

平高等洋裁 いわき市平洋裁作品展示会 相屋町、平高等洋裁学院(山崎啓昌院長、二百人)は十六、十七の両日午前十時から同学院で和・洋裁科生徒の作品展示会(五百点)を開く。また、同時に枕カバーやエプロンなど、手芸品七百点のバザールも行つ

## “ヤクルト ジョア ご愛飲者謝恩セール”

### 早春の四国一周と 豪華フェリーの旅

■ヤクルトジョアご愛飲者に限り

# 32,000円

【小人(6歳~12歳未満) ¥24,000】

《実施日》	第1班	2月7日(木)~11日(月)	4泊5日
	第2班	2月13日(木)~17日(金)	4泊5日

◆ご旅行コース

2月7日・2月13日	平(10:15)~上野~東京港~(フェリー) 泊
2月8日・2月14日	徳島(12:50)~小松島~出合~高知(18:00) 泊
2月9日・2月15日	高知(8:30)~童河洞~桂浜~松山市内~道後温泉(18:00) 泊
2月10日・2月16日	道後(8:00)~琴平(金刀比羅宮参拝)~栗林公園~屋島~(17:30)徳島港(18:30)~(フェリー) 泊
2月11日・2月17日	~東京港(11:50)~上野(14:00)~平(16:55)

※旅館2泊・船中2泊

◆募集人員 各班200名(高員次第締め切ります)◆申込金 3,000円

◆申し込み方法 ヤクルトジョアご注文の販売店又は販売会社に3,000円を添えてお申し込み下さい

◆申し込み締め切り (各班出発の1カ月前)

《主催》 **いわきヤクルト販売株式会社**  
いわき市平洋川町4の5 ☎23-5111 代

《企画》 **近畿日本ツーリスト株式会社**  
☎23-3625



読者の声

きょうのことは... 女ごころの... 平野球のPR効果!

プロ野球のPR効果!

平 鈴木 良一... プロ野球のPR効果! ロッチが中日を破って勝利の日...



今週の株足

内部要因の動きが主体か... 株足の動きは、内部要因の動きが主体か...

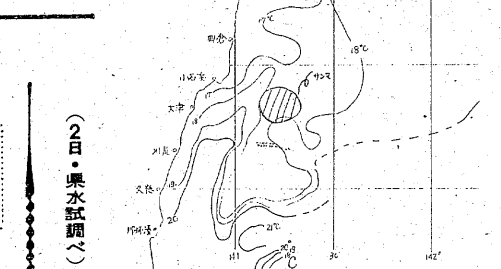
業者が調理技術を勉強

包丁さばきも解るか... 平地区調理師会伊賀会長(長保健所)...

食べカスをリユクで持ち帰る山男

平 小川 俊男... 食べカスをリユクで持ち帰る山男。腰が痛む足りれば、カサカサと...

魚海況速報



スルメイカ 多量に観察... 魚類 市況... 魚類 市況... 魚類 市況...

あすの運勢

小川 石洲... 十一月六日(水・先勝)... あすの運勢...

映画案内

みんぱう... 映画案内... 十一月六日(水)...

いわき民報案内広告... 安全荘... 男女社員募集... 女子美容部社員募集... 看護婦・家政婦の求人...

東北土地開発株式会社... いわき支店... 鹿島町 米田... 久之浜 末続...

まこと不動産株式会社... 泉ニュータウン... 平郷ヶ丘... 小名浜前...

秋の二婚は... 新館大ホールは二八〇名様... 新日本間は八〇名様... 総合結婚式場 内郷会館

きよの帯... 三井呉服店... 平三町目 電話三〇二二三代

赤カナリヤ... 秋の子リス... 橋本小鳥店... 74-4013 大黒屋デパート小鳥部