

夕刊 いわき民報

いわき市平字田町63ノ7
いわき民報社
振替口座(郡山)4028
社 0246 21666
名 0246 23560
本 0246 22380
小 0246 22903
常 0246 22903

本格的な
呉服専門の店
かみや
平・二番三三〇二二

半分は「準備なし」で
頼みは「年金と医療無料化」
老人福祉対策としての希望は、
「老齢年金の充実(四六・一〇%)」
「医療費無料化(三〇・九〇%)」
に老後の準備がなされていないとの

老後の不安

市が実態調査

将来の暮らしぶりが心配

何より物価安定望む
危機感女性より男性

あなたは老後に不安を感じていませんか。四十八年度国民生活の実態調査に基づき、いわき市が調べた市民(六十四歳以下)の老後不安は五八・二〇%に及び、しかも寿命の短い男の方が強く不安を感じてきた。とくに「暮らしぶり」の不安を感じているものは八四・一〇%と多かった。また、老後の準備をしていないもの(二〇%)は半分にも満たない。これらの人たちの願いは「物価の安定」であり、社会福祉、住宅などは二の次といった切実なものであった。昨年の調査にこの事実、狂乱物価のこの一年、老後の生活はますます悪くなっている。



塩屋崎沖でガス発掘

帝石が発表 揮発油も出る

帝国石油は九日後三時、かね、果、ガス日産三十一万立方メートルを掘削していたいわき市塩屋崎沖、然揮発油日産二六、〇〇〇ガロンの成産をのこす。いわき沖のガス、日産三十一万立方メートルのガス層は、二六、〇〇〇ガロンの天然揮発油を掘り出すことに成功したと発表した。

将来は子供と一緒に元気なうちは別居生活

その老後の子供との関係が、年をとった子供と同居しない願う者は四五・八〇%、元気が衰えて別居し病弱になった同居したい九・六〇%、夫婦健在のうち別居したい一人になった同居したい一〇・五〇%と結果六五・九〇%同居を希望している。敢然と別居して暮らすという孤高の人は六・二〇%にすぎない。

明日はお休み
明日(水)は定休日のため
全店休ませさせていただきます
■当日は、取江丸店・弘法堂本店を
ご利用ください
じゃんがら本舗
みよし
平・田町 電27111代

本日12ページ
▼「ついで」が最高で八四・一〇%、「健康」が二番で五六・一〇%、
「家族問題」が三番で五五・五〇%、
「このお世帯に」が四番で五五・五〇%、
「これを半別居にする」と、さすがに
二十代では三五・九〇%と少ない
が、三十四代・八〇%と平均を上
回り、高年齢になるに従って不安
は高まり六十代では七・五〇%と
高まる。自分が健康なうちはどう
かは別として、わが世帯を持った三
十代から「自分は子供と別居しな
ければならない」と、老後
の問題が大きなウェイトを占めて
くるのが現れた。

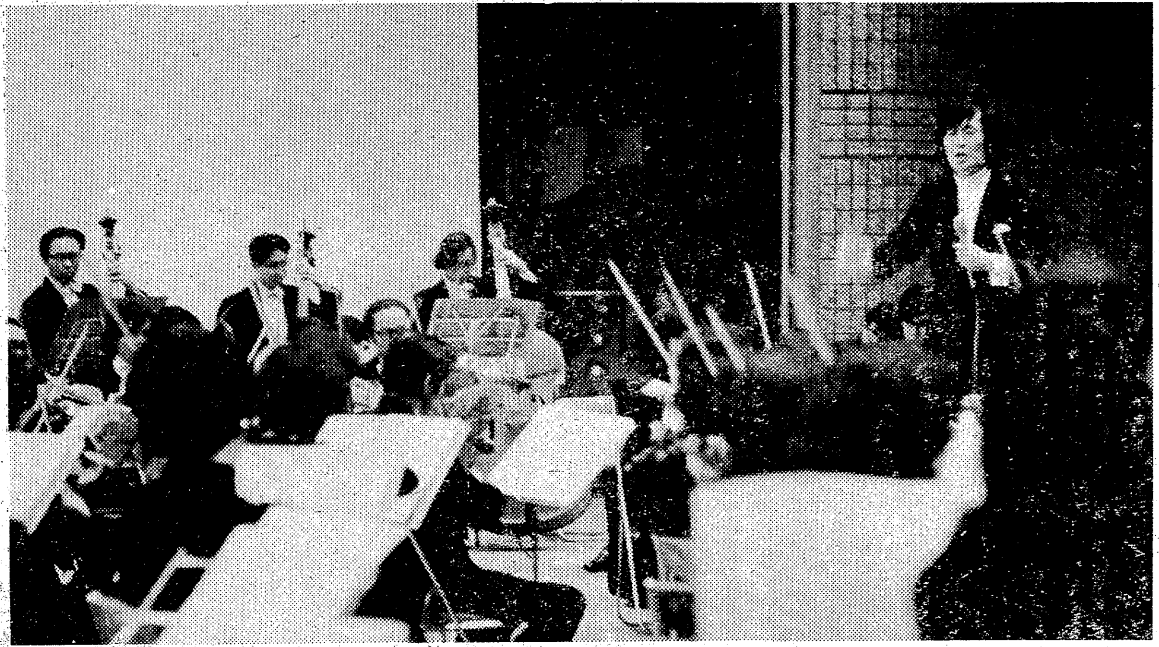
才言
▼「ついで」が最高で八四・一〇%、
「健康」が二番で五六・一〇%、
「家族問題」が三番で五五・五〇%、
「このお世帯に」が四番で五五・五〇%、
「これを半別居にする」と、さすがに
二十代では三五・九〇%と少ない
が、三十四代・八〇%と平均を上
回り、高年齢になるに従って不安
は高まり六十代では七・五〇%と
高まる。自分が健康なうちはどう
かは別として、わが世帯を持った三
十代から「自分は子供と別居しな
ければならない」と、老後
の問題が大きなウェイトを占めて
くるのが現れた。

信用あるブランド
ガマヒラ
行き届いた設計で
高く評価されています
福島県浜通り代理店
救金庫
平谷川瀬 電話74-2631-3352

人間が住居をつくり
住居が人間をつくる
渡辺住宅工業株式会社
いわき市好間町下好間字渋井19の2 TEL・36-3511代
| 級建築士事務所登録番号第(804)1156号・建設業者登録番号 福島県知事第8044号・宅地建物取引業者免許番号 福島県知事(1)第635号



▲「子どもにもわかる交通標識を」といわき中央署交通課は 歩行者横断禁止となった平地区20カ所の横断禁止標識の下に「わたるな」と ひらがなで大きく書いただれにもわかる補助標識を取り付けた



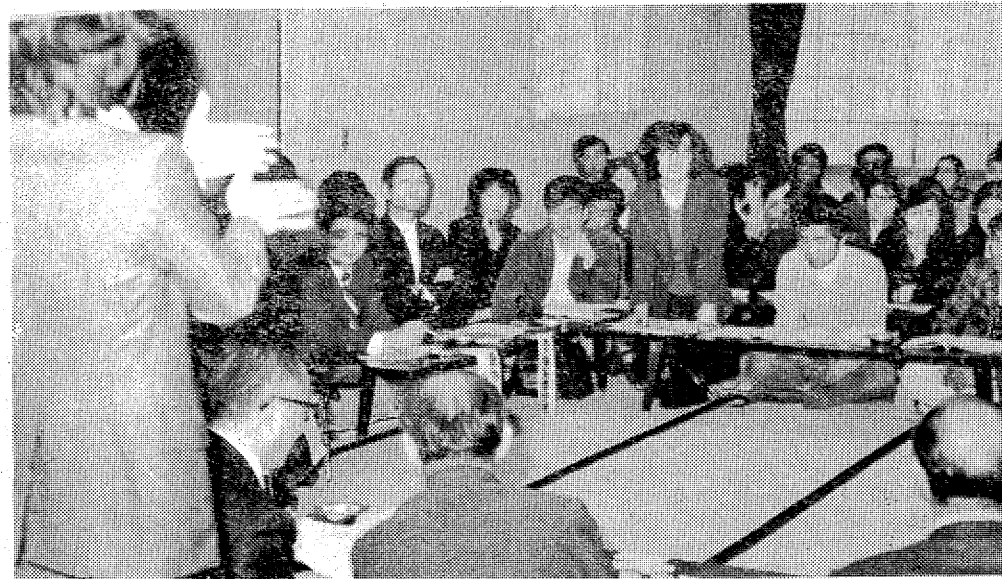
▲東京交響楽団による地元出身の国際的指揮者・小林研一郎特別演奏会が 4日平市民会館で開かれた ハイライトは小林氏がブタベスト指揮者コンクールで優勝し 全欧に向け演奏したベルリオーズ「幻想交響曲」ふるさとに響けと振るタクト…東響の名演奏につめかけた地元ファンは いつまでも熱狂的な拍手と歓声を贈った

▼「私たちろうあ者の声を市政に反映させよう」といわき聴覚障害者会員60人が 29日田畑市長と対話集会を開いた 市長は手話通訳者2人を市に常勤させると即決…補助に対する要望も新年度に盛り込む方針など 熱気にあふれ実のある集会だった

週間 ネガ ファイル



▲県教委など主催のいわき市オリエンテーリング大会が 1日に四倉高を起点に行われた 当日はグループや家族連れ約300人が参加 7コースに分かれて地図とコンパスを頼りに 子どもの村など変化に富んだコースのポイント探しに汗だく…1名の脱落者もなく大喜び



おしゃれなクリーニング
ご用命はもよりのチェーン店にどうぞ!!
マルイクリーニングセンター
いわき市平字南町 電話2707 工場 4862

各種内外ピアノ調律・修理・売買

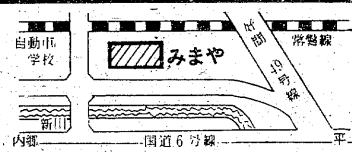
前松ピアノ調律所

社団法人 日本ピアノ調律師協会会員
前松 時男
平字仲間町4の1 電話23-2794



看護婦・家政婦の

求人、求職は
(平)74-2307へ
労働大臣認可
平看護婦紹介所
いわき市平字南町76



■平駅から一番近いモーター

■12月定休日
12日23日

■宿泊・¥3,500 小休憩・¥2,000
■AM10:00~PM5:00サービスタイム¥1,800

みまや

内郷ミヤ川向
電話23-2078

■出前配達

うまい寿司 楽しいふん囲気
寿司徳
いわき市平字才穂小路 電話三九五八〇四三一九

家庭菜園・菊作り・苗床・花作り・庭園造りに
肥料 **グリーン** 堆肥

製造元 常磐坑木 株式会社 林産加工工場
いわき市内郷高町広置一 電話〇四七四

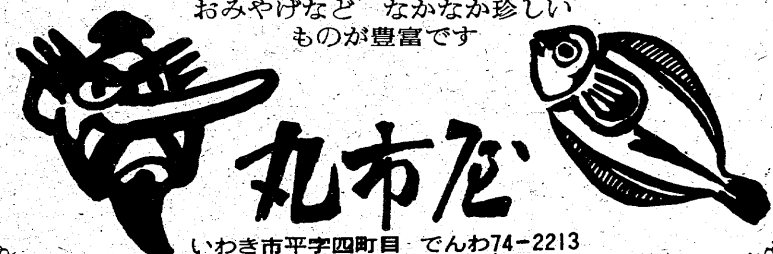
新鮮な山海の珍味をそろえて
忘年会・新年会ご予約承り中



和定食 会席料理 和定食 盛込料理
大衆割烹 **鯛万**
いわき市内郷みまや・下宿 電話2391

浜のおみやげ・郷土の民芸

いわきの再発見! 郷土の民芸品
おみやげなど なかなか珍しい
ものが豊富です



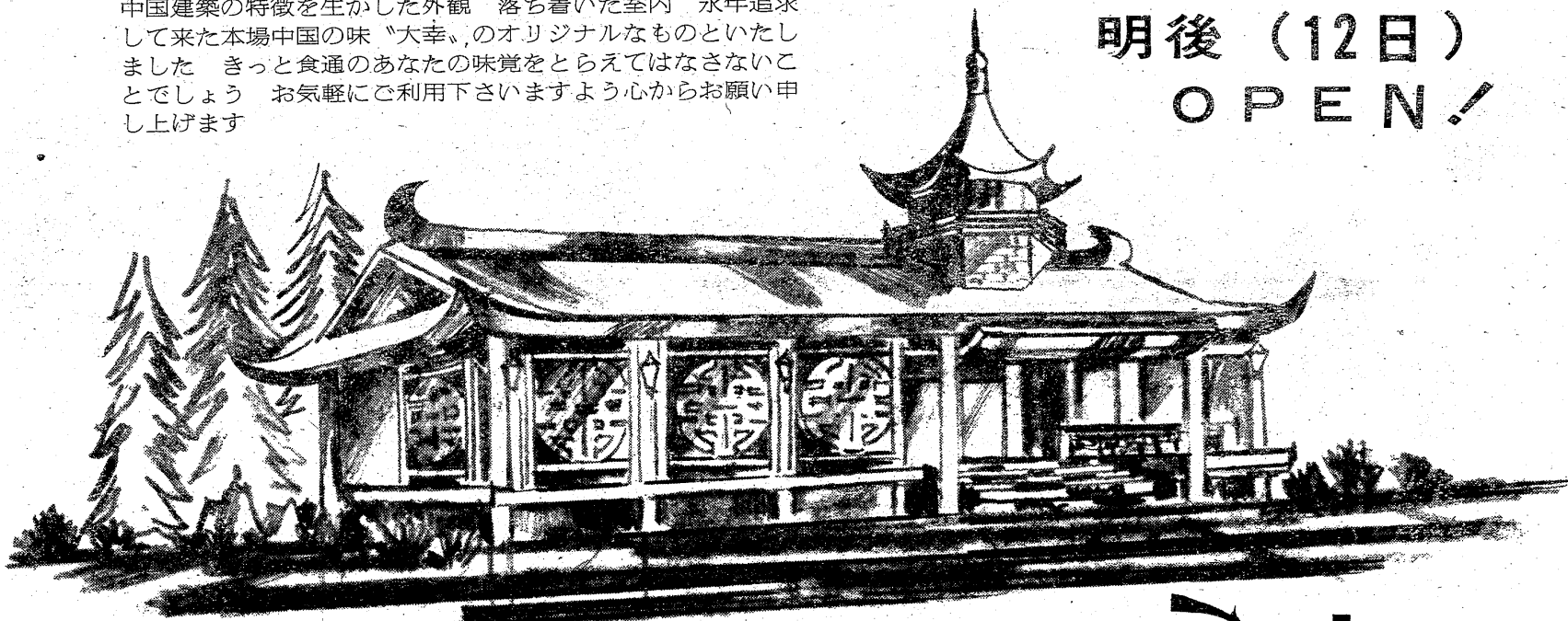
いわき市平字四町目 でんわ74-2213

本格的

中国料理 大幸

平・小名浜を結ぶ鹿島街道のほぼ中央に本格的中国料理の店
 “大幸”が明後12日オープンいたします
 中国建築の特徴を生かした外観 落ち着いた室内 永年追求
 して来た本場中国の味 “大幸”のオリジナルなものといたし
 ました きっと食通のあなたの味覚をとらえてはなさないこ
 とでしょう お気軽にご利用下さいませよう心からお願い申
 上げます

鹿島街道中央に
 明後(12日)
 OPEN!



設計・監理 橋本建築設計事務所 いわき市平赤井字大根内42 電23-3289

施工 株式会社 鈴 広 建 設 いわき市平字六人町11 電22-3221代

- | | | | | | | | | | | | | | | | | | | |
|------|------|------|-----|------|---------------|------|--------------|------|------|------|------|------|-----|------|-----|-------|----|-----|
| 照明器具 | 看板装飾 | 空調設備 | 生コン | 電気工事 | 建具工事
(サッシ) | 屋根工事 | 建具工事
(木製) | 鉄骨工事 | 塗装工事 | 板金工事 | 工タイル | 左官工事 | 畳工事 | 木材納入 | 給排水 | インテリア | 建築 | 木工事 |
| 電 | カラ | 関 | 諸 | 草 | 河 | 田 | 渡 | 有 | 日 | 坂 | 小 | 大 | 小 | 荒 | 有 | 建 | 鈴 | |
| 光 | ー | 彰 | 橋 | 野 | 端 | 村 | 部 | 限 | 成 | 本 | 沢 | 森 | 野 | 川 | 限 | 設 | 木 | 木 |
| 社 | 告 | 商 | 生 | 電 | サ | 建 | 木 | 高 | 塗 | 板 | 沢 | 左 | 野 | 材 | 西 | 材 | 建 | 建 |
| | 社 | 事 | コ | 機 | ッ | 材 | 工 | 田 | 装 | 金 | タ | 官 | 店 | 木 | 部 | 店 | 材 | 築 |
| | | 株 | ン | 商 | シ | 株 | 所 | 製 | 装 | 金 | イル | 店 | 店 | 店 | 水 | 店 | 店 | 築 |
| | | 式 | 株 | 會 | 工 | 式 | | 作 | 装 | 金 | ル | 店 | 店 | 店 | 道 | 店 | 店 | 築 |
| | | 有 | 式 | 會 | 業 | 会 | | 所 | 装 | 金 | ル | 店 | 店 | 店 | 工 | 店 | 店 | 築 |
| | | 限 | 有 | 會 | 會 | 社 | | 所 | 装 | 金 | ル | 店 | 店 | 店 | 業 | 店 | 店 | 築 |
| | | 公 | 限 | 社 | 社 | 社 | | 所 | 装 | 金 | ル | 店 | 店 | 店 | 所 | 店 | 店 | 築 |
| | | 司 | 公 | 社 | 社 | 社 | | 所 | 装 | 金 | ル | 店 | 店 | 店 | 所 | 店 | 店 | 築 |
| | | 事 | 司 | 社 | 社 | 社 | | 所 | 装 | 金 | ル | 店 | 店 | 店 | 所 | 店 | 店 | 築 |
| | | 業 | 事 | 社 | 社 | 社 | | 所 | 装 | 金 | ル | 店 | 店 | 店 | 所 | 店 | 店 | 築 |
| | | 有 | 業 | 社 | 社 | 社 | | 所 | 装 | 金 | ル | 店 | 店 | 店 | 所 | 店 | 店 | 築 |
| | | 限 | 所 | 社 | 社 | 社 | | 所 | 装 | 金 | ル | 店 | 店 | 店 | 所 | 店 | 店 | 築 |
| | | 公 | 支 | 會 | 會 | 社 | | 所 | 装 | 金 | ル | 店 | 店 | 店 | 所 | 店 | 店 | 築 |
| | | 司 | 店 | 社 | 社 | 社 | | 所 | 装 | 金 | ル | 店 | 店 | 店 | 所 | 店 | 店 | 築 |
| | | 事 | 一 | 社 | 社 | 社 | | 所 | 装 | 金 | ル | 店 | 店 | 店 | 所 | 店 | 店 | 築 |
| | | 業 | 支 | 社 | 社 | 社 | | 所 | 装 | 金 | ル | 店 | 店 | 店 | 所 | 店 | 店 | 築 |
| | | 有 | 店 | 社 | 社 | 社 | | 所 | 装 | 金 | ル | 店 | 店 | 店 | 所 | 店 | 店 | 築 |
| | | 限 | 店 | 社 | 社 | 社 | | 所 | 装 | 金 | ル | 店 | 店 | 店 | 所 | 店 | 店 | 築 |
| | | 公 | 店 | 社 | 社 | 社 | | 所 | 装 | 金 | ル | 店 | 店 | 店 | 所 | 店 | 店 | 築 |
| | | 司 | 店 | 社 | 社 | 社 | | 所 | 装 | 金 | ル | 店 | 店 | 店 | 所 | 店 | 店 | 築 |
| | | 事 | 店 | 社 | 社 | 社 | | 所 | 装 | 金 | ル | 店 | 店 | 店 | 所 | 店 | 店 | 築 |
| | | 業 | 店 | 社 | 社 | 社 | | 所 | 装 | 金 | ル | 店 | 店 | 店 | 所 | 店 | 店 | 築 |
| | | 有 | 店 | 社 | 社 | 社 | | 所 | 装 | 金 | ル | 店 | 店 | 店 | 所 | 店 | 店 | 築 |
| | | 限 | 店 | 社 | 社 | 社 | | 所 | 装 | 金 | ル | 店 | 店 | 店 | 所 | 店 | 店 | 築 |
| | | 公 | 店 | 社 | 社 | 社 | | 所 | 装 | 金 | ル | 店 | 店 | 店 | 所 | 店 | 店 | 築 |
| | | 司 | 店 | 社 | 社 | 社 | | 所 | 装 | 金 | ル | 店 | 店 | 店 | 所 | 店 | 店 | 築 |
| | | 事 | 店 | 社 | 社 | 社 | | 所 | 装 | 金 | ル | 店 | 店 | 店 | 所 | 店 | 店 | 築 |
| | | 業 | 店 | 社 | 社 | 社 | | 所 | 装 | 金 | ル | 店 | 店 | 店 | 所 | 店 | 店 | 築 |
| | | 有 | 店 | 社 | 社 | 社 | | 所 | 装 | 金 | ル | 店 | 店 | 店 | 所 | 店 | 店 | 築 |
| | | 限 | 店 | 社 | 社 | 社 | | 所 | 装 | 金 | ル | 店 | 店 | 店 | 所 | 店 | 店 | 築 |
| | | 公 | 店 | 社 | 社 | 社 | | 所 | 装 | 金 | ル | 店 | 店 | 店 | 所 | 店 | 店 | 築 |
| | | 司 | 店 | 社 | 社 | 社 | | 所 | 装 | 金 | ル | 店 | 店 | 店 | 所 | 店 | 店 | 築 |
| | | 事 | 店 | 社 | 社 | 社 | | 所 | 装 | 金 | ル | 店 | 店 | 店 | 所 | 店 | 店 | 築 |
| | | 業 | 店 | 社 | 社 | 社 | | 所 | 装 | 金 | ル | 店 | 店 | 店 | 所 | 店 | 店 | 築 |
| | | 有 | 店 | 社 | 社 | 社 | | 所 | 装 | 金 | ル | 店 | 店 | 店 | 所 | 店 | 店 | 築 |
| | | 限 | 店 | 社 | 社 | 社 | | 所 | 装 | 金 | ル | 店 | 店 | 店 | 所 | 店 | 店 | 築 |
| | | 公 | 店 | 社 | 社 | 社 | | 所 | 装 | 金 | ル | 店 | 店 | 店 | 所 | 店 | 店 | 築 |
| | | 司 | 店 | 社 | 社 | 社 | | 所 | 装 | 金 | ル | 店 | 店 | 店 | 所 | 店 | 店 | 築 |
| | | 事 | 店 | 社 | 社 | 社 | | 所 | 装 | 金 | ル | 店 | 店 | 店 | 所 | 店 | 店 | 築 |
| | | 業 | 店 | 社 | 社 | 社 | | 所 | 装 | 金 | ル | 店 | 店 | 店 | 所 | 店 | 店 | 築 |
| | | 有 | 店 | 社 | 社 | 社 | | 所 | 装 | 金 | ル | 店 | 店 | 店 | 所 | 店 | 店 | 築 |
| | | 限 | 店 | 社 | 社 | 社 | | 所 | 装 | 金 | ル | 店 | 店 | 店 | 所 | 店 | 店 | 築 |
| | | 公 | 店 | 社 | 社 | 社 | | 所 | 装 | 金 | ル | 店 | 店 | 店 | 所 | 店 | 店 | 築 |
| | | 司 | 店 | 社 | 社 | 社 | | 所 | 装 | 金 | ル | 店 | 店 | 店 | 所 | 店 | 店 | 築 |
| | | 事 | 店 | 社 | 社 | 社 | | 所 | 装 | 金 | ル | 店 | 店 | 店 | 所 | 店 | 店 | 築 |
| | | 業 | 店 | 社 | 社 | 社 | | 所 | 装 | 金 | ル | 店 | 店 | 店 | 所 | 店 | 店 | 築 |
| | | 有 | 店 | 社 | 社 | 社 | | 所 | 装 | 金 | ル | 店 | 店 | 店 | 所 | 店 | 店 | 築 |
| | | 限 | 店 | 社 | 社 | 社 | | 所 | 装 | 金 | ル | 店 | 店 | 店 | 所 | 店 | 店 | 築 |
| | | 公 | 店 | 社 | 社 | 社 | | 所 | 装 | 金 | ル | 店 | 店 | 店 | 所 | 店 | 店 | 築 |
| | | 司 | 店 | 社 | 社 | 社 | | 所 | 装 | 金 | ル | 店 | 店 | 店 | 所 | 店 | 店 | 築 |
| | | 事 | 店 | 社 | 社 | 社 | | 所 | 装 | 金 | ル | 店 | 店 | 店 | 所 | 店 | 店 | 築 |
| | | 業 | 店 | 社 | 社 | 社 | | 所 | 装 | 金 | ル | 店 | 店 | 店 | 所 | 店 | 店 | 築 |
| | | 有 | 店 | 社 | 社 | 社 | | 所 | 装 | 金 | ル | 店 | 店 | 店 | 所 | 店 | 店 | 築 |
| | | 限 | 店 | 社 | 社 | 社 | | 所 | 装 | 金 | ル | 店 | 店 | 店 | 所 | 店 | 店 | 築 |
| | | 公 | 店 | 社 | 社 | 社 | | 所 | 装 | 金 | ル | 店 | 店 | 店 | 所 | 店 | 店 | 築 |
| | | 司 | 店 | 社 | 社 | 社 | | 所 | 装 | 金 | ル | 店 | 店 | 店 | 所 | 店 | 店 | 築 |
| | | 事 | 店 | 社 | 社 | 社 | | 所 | 装 | 金 | ル | 店 | 店 | 店 | 所 | 店 | 店 | 築 |
| | | 業 | 店 | 社 | 社 | 社 | | 所 | 装 | 金 | ル | 店 | 店 | 店 | 所 | 店 | 店 | 築 |
| | | 有 | 店 | 社 | 社 | 社 | | 所 | 装 | 金 | ル | 店 | 店 | 店 | 所 | 店 | 店 | 築 |
| | | 限 | 店 | 社 | 社 | 社 | | 所 | 装 | 金 | ル | 店 | 店 | 店 | 所 | 店 | 店 | 築 |
| | | 公 | 店 | 社 | 社 | 社 | | 所 | 装 | 金 | ル | 店 | 店 | 店 | 所 | 店 | 店 | 築 |
| | | 司 | 店 | 社 | 社 | 社 | | 所 | 装 | 金 | ル | 店 | 店 | 店 | 所 | 店 | 店 | 築 |
| | | 事 | 店 | 社 | 社 | 社 | | 所 | 装 | 金 | ル | 店 | 店 | 店 | 所 | 店 | 店 | 築 |
| | | 業 | 店 | 社 | 社 | 社 | | 所 | 装 | 金 | ル | 店 | 店 | 店 | 所 | 店 | 店 | 築 |
| | | 有 | 店 | 社 | 社 | 社 | | 所 | 装 | 金 | ル | 店 | 店 | 店 | 所 | 店 | 店 | 築 |
| | | 限 | 店 | 社 | 社 | 社 | | 所 | 装 | 金 | ル | 店 | 店 | 店 | 所 | 店 | 店 | 築 |
| | | 公 | 店 | 社 | 社 | 社 | | 所 | 装 | 金 | ル | 店 | 店 | 店 | 所 | 店 | 店 | 築 |
| | | 司 | 店 | 社 | 社 | 社 | | 所 | 装 | 金 | ル | 店 | 店 | 店 | 所 | 店 | 店 | 築 |
| | | 事 | 店 | 社 | 社 | 社 | | 所 | 装 | 金 | ル | 店 | 店 | 店 | 所 | 店 | 店 | 築 |
| | | 業 | 店 | 社 | 社 | 社 | | 所 | 装 | 金 | ル | 店 | 店 | 店 | 所 | 店 | 店 | 築 |
| | | 有 | 店 | 社 | 社 | 社 | | 所 | 装 | 金 | ル | 店 | 店 | 店 | 所 | 店 | 店 | 築 |
| | | 限 | 店 | 社 | 社 | 社 | | 所 | 装 | 金 | ル | 店 | 店 | 店 | 所 | 店 | 店 | 築 |
| | | 公 | 店 | 社 | 社 | 社 | | 所 | 装 | 金 | ル | 店 | 店 | 店 | 所 | 店 | 店 | 築 |
| | | 司 | 店 | 社 | 社 | 社 | | 所 | 装 | 金 | ル | 店 | 店 | 店 | 所 | 店 | 店 | 築 |
| | | 事 | 店 | 社 | 社 | 社 | | 所 | 装 | 金 | ル | 店 | 店 | 店 | 所 | 店 | 店 | 築 |
| | | 業 | 店 | 社 | 社 | 社 | | 所 | 装 | 金 | ル | 店 | 店 | 店 | 所 | 店 | 店 | 築 |
| | | 有 | 店 | 社 | 社 | 社 | | 所 | 装 | 金 | ル | 店 | 店 | 店 | 所 | 店 | 店 | 築 |
| | | 限 | 店 | 社 | 社 | 社 | | 所 | 装 | 金 | ル | 店 | 店 | 店 | 所 | 店 | 店 | 築 |
| | | 公 | 店 | 社 | 社 | 社 | | 所 | 装 | 金 | ル | 店 | 店 | 店 | 所 | 店 | 店 | 築 |
| | | 司 | 店 | 社 | 社 | 社 | | 所 | 装 | 金 | ル | 店 | 店 | 店 | 所 | 店 | 店 | 築 |
| | | 事 | 店 | 社 | 社 | 社 | | 所 | 装 | 金 | ル | 店 | 店 | 店 | 所 | 店 | 店 | 築 |
| | | 業 | 店 | 社 | 社 | 社 | | 所 | 装 | 金 | ル | 店 | 店 | 店 | 所 | 店 | 店 | 築 |
| | | 有 | 店 | 社 | 社 | 社 | | 所 | 装 | 金 | ル | 店 | 店 | 店 | 所 | 店 | | |

