



# 陸の港「流通基地」建設の条件

## 常磐・泉インターに建設構想

### ゴルフ場これ以上増やすな

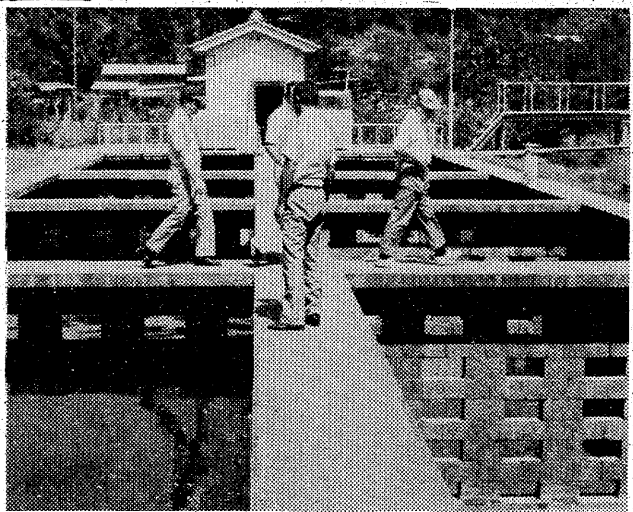
#### 土地利用

動を営んでおり、年平均百三十万が、美名に隠れて行われつつある。常磐自動車道のインターチェンジの農耕地が都市利用に転用されて、今後とも農地の改良、丘陵地、丘陵地の自然破壊、河川、海の汚染の三地区だが、道路整備などが終り、新都市計画で制定された。海沿いの自然破壊、河川、海の汚染の三地区だが、道路整備などが終り、新都市計画で制定された。海沿いの自然破壊、河川、海の汚染の三地区だが、道路整備などが終り、新都市計画で制定された。

## 油臭解消は十日午後

### 川平浄水場 損害五百万円請求

いわき市内郷白町の川平浄水場にシブカクの燃料油が流入した事故で、市水道局は十日午後、同浄水場の清掃を終り、同浄水場から水の供給を受けている同町など十三世帯のうち約六百世帯に給水タンク車七台を出して給水した。しかし、原油の油臭は消えなかった。沈殿池などの水はまだ油臭のため、同浄水場が再開できるのは十日午後になる。



同日午前九時、同浄水場から給水が再開された。同浄水場から給水が再開された。同浄水場から給水が再開された。同浄水場から給水が再開された。同浄水場から給水が再開された。

に、九日前、川平浄水場が汚染された。同浄水場から給水が再開された。同浄水場から給水が再開された。同浄水場から給水が再開された。同浄水場から給水が再開された。

あすから新小 名浜営業所へ 常磐交通は、小名浜と泉の両営業所を統合し、小名浜営業所として営業する。新営業所は、小名浜営業所として営業する。

株式・前場 本日は昨日の地合いをうけて、株値が安定した。小名浜、泉の両営業所を統合し、小名浜営業所として営業する。

あすの天気 玉半提供 天気予報 玉半提供 天気予報 玉半提供 天気予報 玉半提供 天気予報 玉半提供

あすの停電 停電のお知らせ 停電のお知らせ 停電のお知らせ 停電のお知らせ 停電のお知らせ

あすの旅行 旅行の案内 旅行の案内 旅行の案内 旅行の案内 旅行の案内

あす 下水道促進デー 伸び悩む水洗便所改造 下水道促進デー 伸び悩む水洗便所改造 下水道促進デー 伸び悩む水洗便所改造

あすから新小 名浜営業所へ 常磐交通は、小名浜と泉の両営業所を統合し、小名浜営業所として営業する。

株式・前場 本日は昨日の地合いをうけて、株値が安定した。小名浜、泉の両営業所を統合し、小名浜営業所として営業する。

あすの天気 玉半提供 天気予報 玉半提供 天気予報 玉半提供 天気予報 玉半提供 天気予報 玉半提供

あすの停電 停電のお知らせ 停電のお知らせ 停電のお知らせ 停電のお知らせ 停電のお知らせ

あすの旅行 旅行の案内 旅行の案内 旅行の案内 旅行の案内 旅行の案内

### トースターが故障したので

玉子焼器にバターをこきし、トースターで焼く。トースターが故障したので、新しいトースターを購入しました。

### どじょう柳川・近海魚各種・和定食

和風料理やなぎ 柳川魚料理 柳川魚料理 柳川魚料理 柳川魚料理 柳川魚料理

### 越前

越前料理 越前料理 越前料理 越前料理 越前料理

### あすの旅行

あすの旅行 旅行の案内 旅行の案内 旅行の案内 旅行の案内 旅行の案内

### あすの天気

あすの天気 天気予報 天気予報 天気予報 天気予報 天気予報

### 新発売 BATEAU Cheese

7ヶ入り折り 500円 14ヶ入り折り 1,000円

あさり 平・四町目 電話 74 5755

### 旅館 つる也

いわき市平字堂根町 電話 2545

### あすの旅行

あすの旅行 旅行の案内 旅行の案内 旅行の案内 旅行の案内 旅行の案内

### あすの天気

あすの天気 天気予報 天気予報 天気予報 天気予報 天気予報







やっぱりビール



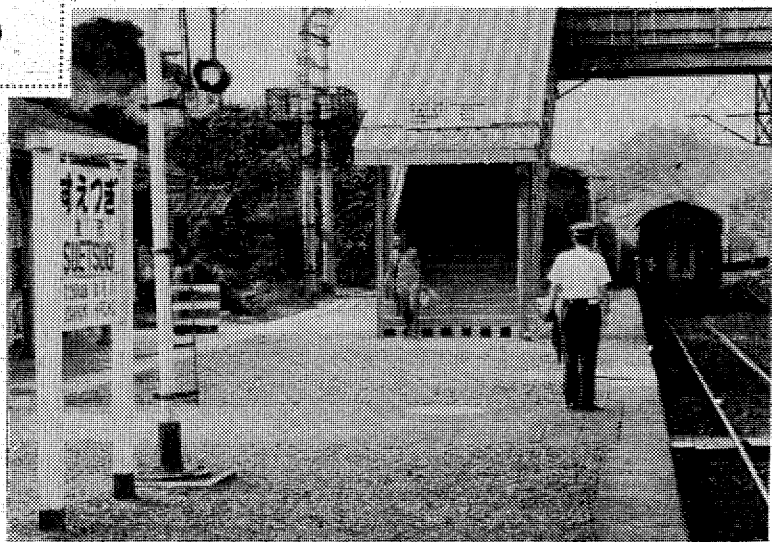
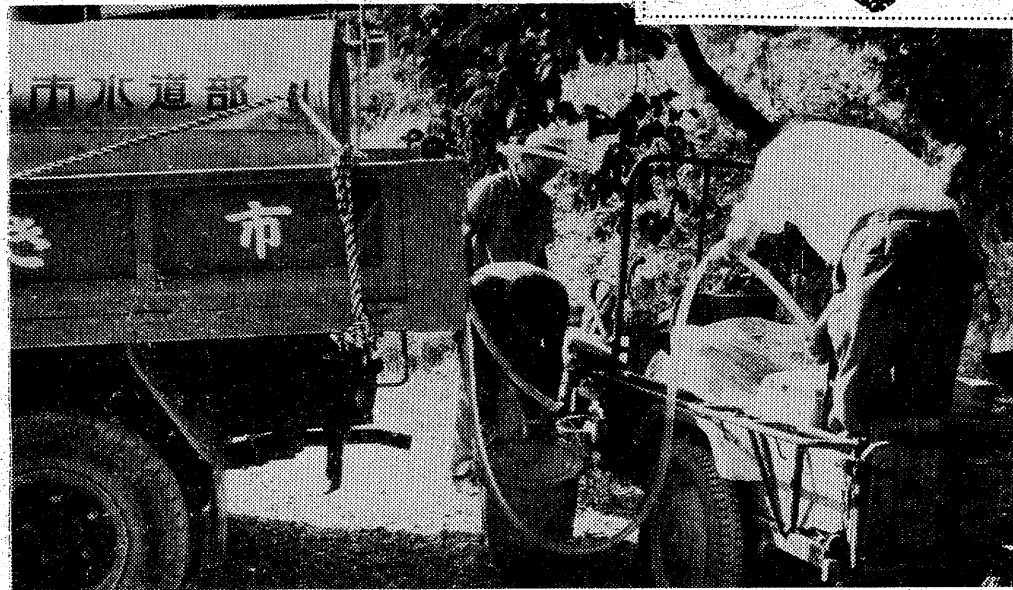
▲社会問題になっている六価クロム廃棄による環境汚染の調査が、市と市公害センターによって行われ分析が進んでいる。対象は興化学小名浜工場、ひめゆり製菓、井井工業福島工場の周辺



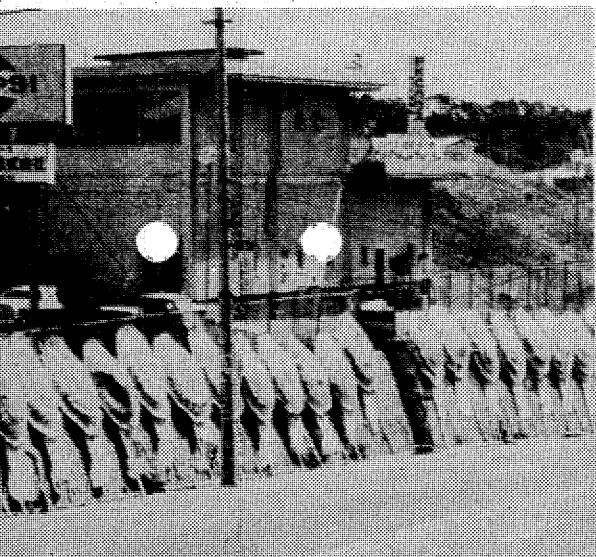
▲タンカーが桟橋に衝突し重油が港内に流出したとの想定で、巡視船など16隻が参加した大規模な防災訓練が3日、小名浜港で行われた。出動訓練に当たった200人の防災隊は今年4月に2度も流出事故を経験しているだけに、成績も優秀だった

# 週間 ネガ ファイル

▼2年ぶりの異常少雨で、いわき市の山間部が深刻な水キケンに襲われている。大久地区の山間部、遠野地区の一部で断水や水枯れが出はじめ、市では連日給水車を繰り出して給水しているが雨がなければお手上げの状態だ



▲水鉄管理局は経営合理化のため、10月1日実施をメドに常磐線平駅以北にCTCを採用。未統駅を含む9駅の無人化を図る準備を進めている。未統駅は1日平均1万円の収入もなく大赤字駅のひとつ



<p>総合商社 株式会社 高島屋商店</p> <p>本社 代五八七〇 茨城営業所 六八七〇 平営業所 二二三三二</p>	<p>クラブ巴里</p> <p>事務所 代三三三五 事業所 五九九二</p>	<p>ビジネス家具・事務機一式 株式会社 高島屋平営業所</p> <p>電話 二二三三二</p>	<p>室内装飾専門店 株式会社 インテリアたかしま</p> <p>電話 代三三三五</p>	<p>冷蔵業 丸高摺身冷凍工場</p> <p>工場 五四七九 本社 代五八七〇</p>	<p>三友観光株式会社</p> <p>事務所 代三三三五 事業所 五八二二</p>	<p>大豆蛋白専門工場 東北食品工業株式会社</p> <p>事務所 代三三三五 工場 九二〇一五</p>	<p>土地と住まい たかしまハウス住宅産業部</p> <p>電話 代三三三五</p>
--	--	--	---	---	---	--	--

## 申し上げます (高島屋グループ主要取引商社)

- レング株式会社
- 福島県南酒販株式会社
- 株式会社 シンコーパッケージ
- 武蔵野商事株式会社
- 向山ゴム工業株式会社
- 江崎グリコ株式会社
- 三幸食品株式会社
- 村株式会社 佐藤商店
- 明糖油脂工業株式会社
- 協和醱酵工業株式会社
- 常磐興産株式会社
- 株式会社 白岩井
- 凸版印刷株式会社
- 東日本ハイパック株式会社
- 昭和貿易株式会社
- 日本化学株式会社
- バンダマチックシステム株式会社
- 株式会社 千代田工業所
- 株式会社 仙台シンコー
- 株式会社 吉田仙台支店
- 日新興業株式会社
- 武田薬品工業株式会社
- 合同酒精株式会社
- 上野製薬株式会社
- 株式会社 パノラマ
- 株式会社 コクヨ福島
- 昭和産業株式会社
- 株式会社 大野紙店
- 株式会社 上野紙店
- 株式会社 福島トモク
- 東北土地開発株式会社
- 株式会社 福島トモク
- 三和産業株式会社
- 白石カルシウム株式会社
- 富士醱酵工業株式会社
- マサヤ醸造株式会社
- 株式会社 清和







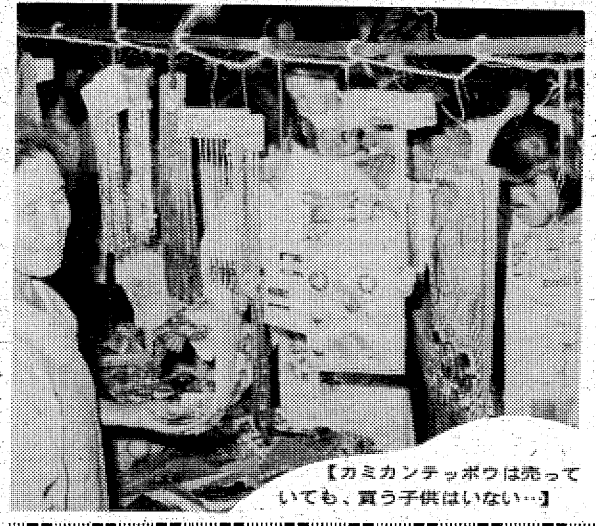
# もう、秋祭りは撃てない

「かあちゃん、テッポウ買ってよ」赤い裸電球のぶらさがった秋祭りの出店の前で、母親の腕にすがり、テッポウを買ってもらったことを、今思い出した。

テッポウはたいてい「カミカンテッポウ」といわれるもので赤や青、青いぐるぐると巻きの紙に、つぶさに火薬がまつている。このぐるぐると巻きをテッポウに入れて撃つ。「パン、パン」と音を出す。時々、火薬が入っていないもあって失敗するのだが、気持ちがいい。テッポウを手にした途端、この世に怖いものはなくなる。

カミカンテッポウを手にした仲間が集まり、必死にわかれ、映画もどきの撃ち合いを始める。

大イチョウの木にかけられ、登っての撃ち合いは祭りが終わってしまえば、今までは大人も占りよさされていたタイコたまの舞台は、



子ども達の格好の遊びの場所に目がわり。

絶対夕マの出るこのないテッポウに撃たれて死んだのか、また木に登っているのか、さっきまでの仲間はずいがない。実は、暗やみで泥まみれになって家に帰り眠っているのだ。カミカンテッポウ

を手持って。

あれから、もう何年たつたろう。何百年と続いている祭りも、毎年見る機会はないが、久しぶりに見た祭りの中で、あの「パン、パン」という音はもうきりなかった。(木)

# 清里からの便り

☆あなたは茶色がよく似合います。太陽よりあなたがまぶしくて、だから私は、あなたを凝視できないのです。霧が山々のテイルをかくし、いっそう美しいものを私たちに見せてくれましたね。

## いめんね、私のサイン

最終便 安曇紀子

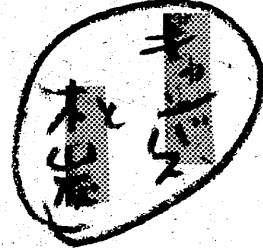
でも、霧よたたくまぐ私を包んでほしい。そして意識の外にやさしく私を置いてくれたあなた。もう「探したよ」なんて言わなくていい。だってもし私があなたの不思議な雲をまたかりで見

しても喜んでくれたらいいから、何も言わないうちにまらした。そして「これからはあの空を自分のものにしてしまいたくまりました。いめんね、私のサイン」でも、これも地平線の空に空をみたせいかも。

湖、海、かべたボート、白鷺の池、出かけたパーティー、テニスコート、それが多分、一年生の思い出には「コンパ」のような星砂を、大のロンには小さな靴、そして、弟の西裝には何をかきつけたら、私に夏に渡されてしまった。



☆パリからの最新情報によると、シャンゼリゼ通りのウィンドーには、色はほとんど消えています。この秋の流行色は、うやうやしく、女の追求、がテーマらしい。開放的なからドレス1なもの、女がエレガントになるにはいいアイデア。(画)



投稿規定「あお子」は、ヤングだけに、大人にもよまざるべきです。また「あお子」は、あお子のあお子、これに關連した投稿は、かならず、先々過で打ち切りました。便り、シートの安曇さんが行っていた「清里」は、八ヶ岳を目前にした山梨県北部にあり、近頃は日本でも最も高所に於ける鉄道小海線が通っている。

投稿規定「あお子」は、ヤングだけに、大人にもよまざるべきです。また「あお子」は、あお子のあお子、これに關連した投稿は、かならず、先々過で打ち切りました。便り、シートの安曇さんが行っていた「清里」は、八ヶ岳を目前にした山梨県北部にあり、近頃は日本でも最も高所に於ける鉄道小海線が通っている。

全篇キワどい西ドイツSEX巨弾! ☆明10日公開☆

欲望シリンの洪水大作!

どれもこれも濡れ狂う

強烈セックス描写の核心に迫る 全篇濡れ西ドイツポルノ大作!

SEX個人教授

カラ作

東映24ビル 毎日オールナイト

## 志賀 整形外科科

院長 志賀 柳一

【入院随時】 駐車場あり

いわき市平字鍛冶町27 電話 5050 (院内)・夜 5051 (自宅)

内科・胃腸科・循環器科・放射線科

## 山尾 内科 山尾 胃腸科 山尾 医院

入院設備あり・院長 山尾 昭二

いわき市平字古鍛冶町12の3 TEL 2120

内科 胃腸科 循環器科 呼吸器科

## 長瀬 内科

院長 長瀬 克慶

あり入院設備 四倉町上仁井田字北姥田 電話 3125

小児科

## 松本 医院

院長 松本 勝衛

いわき市平谷川瀬字三十九町八四の一 (平谷電所となり) 電話 八六七〇

気管食道科 耳鼻咽喉科

## 高柳 医院

高柳 博一

●入院随時

いわき市平駅前 電話 三八五〇



# 雨の望待

## 前線通過で21日ぶり

### 小名浜10ミ、川前30ミ

#### やっと秋ものの種まきも

いわき地方は、カラカ天気が続いて深刻な異常少雨に各地で水不足懸念を起していたが、昨日午後から九日朝にかけて望みの雨が降った。八月十九日(土)に一日の雨の総量で、ともかく農家もこれでホッと息をつくことができた。

小名浜測候所調べでは八日早 後八時五十分から九日午前二 時十分までに二〇・五。好雨

観測では八日午後十時から九日午前一時までに十五。市役

所川前測候所では八日午後七時半から九日午前朝までになんと三。好雨

異常少雨情報の出た八月は一月

八月トータルで三・三といふから予想以上の降雨量で、秋の種まきもできなかつただけに九日の雨は種まきも手入れてにきわ、枯死寸前だった田もよみがえった。いわき農業改良普及所の雨、雨量計に恵まれた山間部などはすべて平管に戻り、干からびた谷川も際立って増水した。

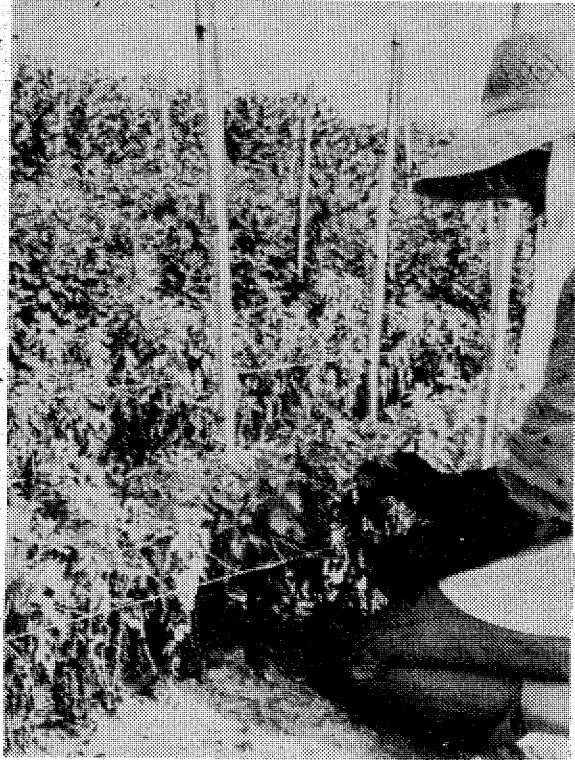
なお小名浜測候所の雨は、八日午後十時から九日午前一時までに十五。市役所川前測候所では八日午後七時半から九日午前朝までになんと三。好雨

## 戸田の特産「秋菊」に干害

### 出荷期前、50%枯れる

#### きのうの雨も役立たず

日照り続きで農作物が水分不足に見舞われ、稲をはじめ秋野菜やコンニャク、果樹、秋菊などの特産品も生育が止まったり、チヨリチヨリになって枯れる被害が出ている。八日夜の降雨も焼け石に水。



県内でも秋菊の産地として知られているいわき市戸田町の秋菊栽培農家は、栽培面積の五〇%に当たる二・四町が干害を受け、畑には地割れが出来、菊の葉は水分不足からチヨリチヨリに枯れてしまし、秋菊の需要期を迎えても花が咲かず商品として出荷できなくなつた。

用水路が近いのでわずかに流れる水をポンプアップして水分をまらさないようにしている栽培農家も、たのみ水が二、三日日照りが続けば流れてこない。このため農家は、ただ降雨を待つばかりで、栽培畑に行つては日増しに増えつつある秋菊の被害を目のあたりに見ながら、背をなげながら暗い表情。

秋菊は四月初めに植え付け、例「日照りで生育が止まり、半分は枯れてしまった戸田の秋菊」

年内でも秋菊の産地として知られているいわき市戸田町の秋菊栽培農家は、栽培面積の五〇%に当たる二・四町が干害を受け、畑には地割れが出来、菊の葉は水分不足からチヨリチヨリに枯れてしまし、秋菊の需要期を迎えても花が咲かず商品として出荷できなくなつた。

用水路が近いのでわずかに流れる水をポンプアップして水分をまらさないようにしている栽培農家も、たのみ水が二、三日日照りが続けば流れてこない。このため農家は、ただ降雨を待つばかりで、栽培畑に行つては日増しに増えつつある秋菊の被害を目のあたりに見ながら、背をなげながら暗い表情。

秋菊は四月初めに植え付け、例「日照りで生育が止まり、半分は枯れてしまった戸田の秋菊」

## 臨鉄が希望退職募る

### 労組に20人を申し入れ

不況の長期化は産業界にも大きな影響を与えている。小名浜臨海工場群の製品輸送に当たっている福島臨海鉄道も、不況による操業度の低下などで輸送量が激減する傾向にある。このため同鉄道は、不況打開策の一環として、希望退職者を募りたいと申し入れた。労組側は、労組員20人の希望退職を希望する旨を労組に申し入れた。労組側は、労組員20人の希望退職を希望する旨を労組に申し入れた。

## ひき逃げ 国鉄を逮捕

### 追突し二台の二人がケガ

いわき中央署は九日未明、いわき市平下高久字定田二、国鉄職員今泉義勝(三三)を、ひき逃げと業務上過失傷害の疑いで緊急逮捕した。同署の調べによると、今泉は八日午後十時四十分ごろ、同市平下新川町二四四の六号国道交差点で、酒に酔って普通乗用車を運転し、赤信号で停止していた双葉郡橋本町山田山羽出屋二、乗客乗車に追突して、その手続を完了した。松本さんの車ははずみで前に押し出され、いわき市平下新川町六三、会社社長宮崎甲子男(五三)と宮崎さんの追突のショックで、それぞれ週間のムチウチ症、連絡を受けた同署ではひき逃げ事件とみて、現場に残されたパンパーの破片や宮崎さんが覚えていたナンバーを頼りに捜索していたところ、今泉の犯行とわかり、自宅にいらした今泉を現場に連行して逮捕したと語っている。

## 高瀬男個展

### 12日から平野ホール

いわき市平野旧城跡三、高瀬勝男さんの個展が、十二日から十六日まで五日間、平野町の草野美術ホールで開かれる。高瀬さんは、仙台方面に出生するが、戸田で栽培された菊は品質もよく、色も鮮やかで定評があるが、今年、日照りの影響で品質も悪く、収穫も例年の五〇%以下になるとは必至。

## 124キロでぶっ飛ばす

### 常習無免許少年を逮捕

いわき中央署は八日午後二時、いわき市若間町、無免許少年A(一七)を無免許運転とスピード違反の現行犯で逮捕した。Aは同時刻ごろ、同市平下五色町内の六号国道で友人の普通乗用車を運転、制限速度(五十)を七十四キロオーバーする時速百二十四キロで走っていたところを白バイに見えられ、停止もきかずに逃げたと話している。

### 住吉保育所にテレビ、アンテナ寄贈

いわき市小名浜玉川町の住吉保育所に、住吉保育所にテレビ、アンテナ寄贈。

## 14日、ふるさと

### ヒクターの涙たかし

いわき市市来出身、演歌歌手ヒクターの涙たかし。ヒクターは、ふるさとをテーマにしたアルバムを、十四日午後三時から、同市市民会館で開かれる。当日はメッセ、ニッポン放送、タンボゴ、おがた愛などベテランから期待の新人まで出演してのヤングフェスティバル。当日は千円、龍虎り千五百円。

## 13日、ふるさと

### 勿来市民会館

いわき市市来出身、演歌歌手ヒクターの涙たかし。ヒクターは、ふるさとをテーマにしたアルバムを、十三日午後六時から、同市市民会館で開かれる。当日はメッセ、ニッポン放送、タンボゴ、おがた愛などベテランから期待の新人まで出演してのヤングフェスティバル。当日は千円、龍虎り千五百円。

## MAKI フラワー教室

■フラワー科受講料4課目(教材込み)2,000円  
入会金 500円  
■新設レザークラフト科受講料1カ月3,000円  
(インディアンクラフト)  
入会金 1,000円



毎火・土  
随時入学受付

あなたがつくるオリジナルの作品  
手づくりの楽しさでいっぱい!!

たてば	ペンケース	実費 300円
●本牛皮	メガネケース	実費 300円
●本牛皮	セカンドバッグ	実費 700円
●本牛皮	ベルト	実費 550円
●本牛皮	ショルダー1枚仕上	実費2,000円から

## 耳

の不自由な方に  
リオンの補聴器  
**リオネット**  
(福祉法指定品)  
富永電気商会  
いわき市平下町(平野前) 電話2496・6732

免許証写真  
マツモト

## 酒蔵 白雪

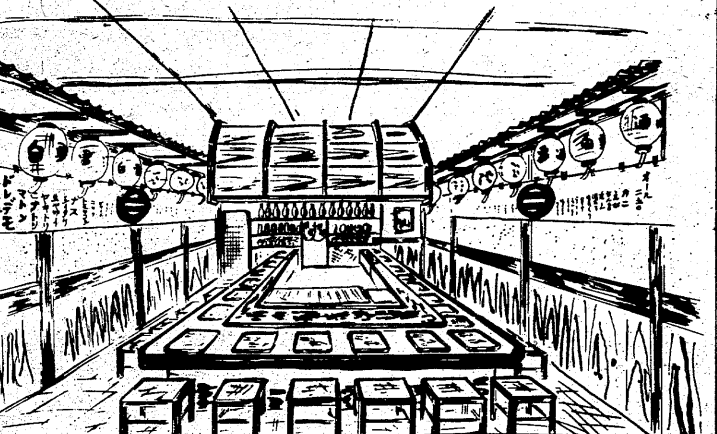
いわき市平下白銀町一  
電話九五八二  
電話二二五四

### お狩場やき

当店は新鮮な魚・肉・野菜にまごころをこめたお料理を目の前でつくって提供いたします。ご試食のうえ、愛顧のほどお願い申し上げます。

- お料理はオール二五〇円です(酒ビールも同じ)
- 毎月二十日は全品五割引までサービスいたします
- どじょうの丸のみ食べ放題

営業時間 午後五時から深夜二時まで



読者の声

過去をほめる者は存在をけなす
(インランドの聲)

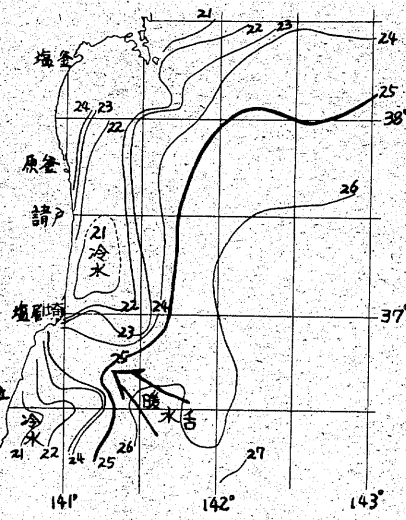
預金金利の据え置きを望む

景気回復のインフレ率として、公定歩合がすでに三回引き上げられ、九月末には、また〇・五%下

漁海況速報

暖水舌の突込みで昇温

【海況】暖水舌の張り出しが、多量、小名浜海域に認められ、



あすの運勢

九月十日(水)赤口
【1月生】考えすぎずチャンス

会と催し

- 【市民会館】▽首座団体連合会
【市民会館】▽市民合唱団
【市民会館】▽市民吹奏楽団

映画案内

- 【市民会館】(五)愛人関係
【市民会館】(五)卒業試験
【市民会館】(五)ロンゲスト

市況

九日朝は台風の影響で海上がシケたため、中

慈雨を待つ

雨こいて雨を呼びたい、今日(9日)です。東北地方で

いわき民報案内広告
ワン四行一、五〇〇円
同二行五以上掲載は割引

急募
ウエイトレス 2名
カウンターマン 1名
給与 70,000円以上

急募
業務拡張のため
撮影技師(男子) 数名
撮影助手(男子) 数名

いわき市に営業所新設
男・女営業社員募集
福島県学校生活協同組合指定

肉の御用は
下坂食肉店
好問町 電話 二四四七

募集
3時間 女子パート
いわき市内郷御前久世原 電話 二二三五

住宅プランの相談は当社へ
一般建築材・新建材・住宅機器
銘木センター
いわき木材住宅ローン特約店

あなたは震動する...迫真の驚異!
特殊音響装置センサラウンド方式上映
大地震
ロンゲスト・セド

髪がほしがっていた
ヘアサロン
トリートメント

たけや商事不動産部
小名浜・辰巳町 電話 3645 2431

まこと不動産株式会社
電話 92-5315
(夜間) 02466 36197

常洋商事株式会社
いわき市内郷御前町下 電話 1001

東北土地開発株式会社
いわき支店 平字白銀町
電話 23-1188・1189・2677