

諫早高校と対戦

磐城ナイン

12日午前10時から甲子園で

第一回戦は不戦勝に

きょう 組み合わせ抽せん会

磐城高校第一回不戦勝。初戦は十二日午前十時から西九州代表の諫早高校(長崎県)と対戦することに決定した。第五十七回全国高校野球選手権大会は八日から三十八校が出場して開かれるが、その組み合わせ抽せん会が六日午前九時半から大阪市北区中之島の新朝日ビルで行われ、福島県代表磐城高校は幸先の良いスタートを切ったといえる。

七日朝白岩校長ら出発

抽せん会は新朝日ビルのフェスの中で行われた結果、磐城は第一(午前十時か)西九州代表の諫早高校と対戦することになった。抽せん会は八日から三十八校が出場して開かれるが、その組み合わせ抽せん会が六日午前九時半から大阪市北区中之島の新朝日ビルで行われ、福島県代表磐城高校は幸先の良いスタートを切ったといえる。

☆☆ 夜空に稲妻と競演 ☆☆

雷雨が おまけ 小名浜花火に八万人

いままつりを夜空に飾る第十四回全国花火競技大会は五日、小名浜港を舞台に三崎公園で行われ、八万の観衆をわかせた。港を一望する三崎公園には全国の花火師三十二人参加、計掛け十二萬、尺玉、五寸玉七発弾打ちなど三千発の花火に秘術を尽くし、夜空を海面に映く美の極致に観衆を魅了した。

打ち上げられた豪華な花火が海面に映え、雷鳴とせん光が飛び入り出演した小名浜の花火大会

夕刊 いわき民報

郵便番号 970
いわき市平字川町63-7
いわき民報社
〒970-0246 福島県いわき市平字川町63-7
電話 0246-2380
本社 0246-2380
支社 0246-2380
支局 0246-2380
支店 0246-2380

木材の百貨店

内外装用新建材
なんでもそろそろ
株式会社 丸一材木店

中央図書館に 24万相当贈る

ほろふ図書館(中森詩人社長)のほろふいわき支店が、市教育委員会を介し、中央図書館に図書や書架など二十四万相当の図書月版を贈る。

メガネの山

小名浜店・植田店

磐城の対戦相手

常磐交通は磐城第一戦が十二日に決まったので、応援バスを十一日午後四時、常磐本社裏山発で決めた。常磐交通(電話23-0221番)で申し込み受付を開始した。会費は二万八千五百円。

本日12ページ

いわき抄

雷、稲妻、火事、オアシ、これは今もゴワイのはオアシを除いて昔と変わらぬ。きのうは午後からいわきの平、四方が雷雨に襲われて雷が文字通りの大暴れだった。お陰で二百回も停電し東北電力も最後の作業でんやわんやの忙しさを覚えた。

白十字

モーニングサービス
サンドイッチ
マミー
野菜サラダ
定休日 第2・4木曜日
純喫茶
TEL・0246-3131代

エリートがエリートコースを造る!

名門の足音が聞こえる。

常磐湯本カントリー倶楽部

《工事順調》数ホール造成完了

常磐ハワイアンセンター西

8月1日より 第1次正会員募集

株主正会員150万円
(株主払込金1万円・預り金149万円)

募集人員500名
最終正会員数1,500名

割賦制度ご案内

●頭金50万円以上、20回(以内)支払 ●利率アドオン年5%(日歩約2.5銭) ●ボーナス時支払方式も採用

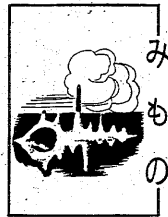
概要

●所在地=いわき市遠野町地区 ●面積=120ヘクタール ●コース=18ホール ●工事会社=大成建設 ●常磐開発 ●コース設計者=高崎四郎 ●大成建設 ●総監修 近藤経一 ●竣工予定=昭和51年春 ●会員総数=1,500名限定 ●クラブハウス・ロッジ企画、設計、管理=株式会社 三越 ●交通=常磐線湯本下車(上野より特急2時間25分) 湯本←14km15分 スター→現地 ●東北新幹線 磐城→新白河下車(東京より50分) 新白河←40km60分 スター→現地

新日本総業株式会社

本社=東京都田代市本町1-7-16(寿ビル8F)
TEL (0424) 65-6565(代)

いわき営業所=いわき市平字南町60(勇屋ビル1F)
TEL (0246) 74-8611



海と人間

NHK夜・30

海底の住人

海には、微生物から巨大な鯨まで、無数の生物が生息している。それらの生物の中で、とりわけ人間と好ましく関係にあるのがイルカ。その反対に、もっとも恐れられてはいるのがサメである。今回は、イルカ、サメ、それに、海の中で最強といわれるシャチなどを

中心に、海の底に住む生物たちと人間の関係を追って、鹿嶋へと行った。

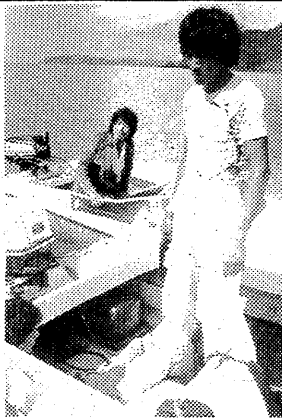
孤独な殺し屋

福島中央・夜8・00

相模原の中野(松田優作)と五十嵐(中村雅俊)は、千枚通しを



体長7メートル 体重3トン 海で最強の動物といわれるシャチ アメリカ・マイアミ水族館での曲芸



美しい奄美の空と海を背景に展開される血なまぐさいアクション

奥の細道

芸術特集 民謡紀行 第一夜 8・30 芸術特集の第一夜は、戸塚文子さんをゲストに招き、秋山土郎アナウンサーの対談で、西郷の足跡をたずねて東北、北陸の各地の民謡を紹介する。

話題にはる地方歌は、日光(日光和楽舞)、白河(会津磐梯山)、仙吉(さん時雨)、気仙沼(きみ未来への世界をきく)。

岡林信康の世界

F・M・夜・15

シンガーソングライターとして、独自の世界を構築した岡林信康の最新アルバム「新しい」の岡林信康の世界を浮き彫りにする。

一筆啓上 異が見えた

福島中央・夜11・05

以前は市松(中雅世)と同じ殺し屋だった源次(山本清)は足洗って憂鬱の行方として動いていた。だが近々生まれてくる子供の養育費がかかるため、源次は昔の元締めである源次(山本清)の元へ出て、源次を助けてほしいと頼み込んだ。源次は市松(中雅世)と頼み込んだ。



静岡県賀茂郡の中学生、山本清さん企画のプログラムで、フォークの岡林信康の世界を浮き彫りにする。

寺内貴太郎一家2

福島・夜9・00

大助の嫁多江が、寺内家には女が五人になった。早く家にしようという仕事をたずねた。女たちは仕事をたずねてきた。女たちは仕事をたずねてきた。女たちは仕事をたずねてきた。



さすがの貴太郎もタメなたちからどうしても支店を出せと血判状を突きつけられて大弱り

放浪家族

福島・夜10・00

克彦(津川雅彦)は、蓮子(山口いづみ)と夜の借金を申し込んで、蓮子(山口いづみ)とのトラブルを解決して、佳子(久我美子)を助けた。



克彦(津川雅彦)は蓮子が帰った後蓮子(山口いづみ)を激しく求める

いろいろ

福島中央・夜9・00

火付盗賊団(大門正明)は、本所回院の人混みの中で、自分の顔を見て逃げ出した女を捕まえた。この女、おせつ(宇津宮雅代)は、金三郎(元龍)の兄(大門正明)の二女。おせつは、おせつ(宇津宮雅代)は、金三郎(元龍)の兄(大門正明)の二女。おせつは、おせつ(宇津宮雅代)は、金三郎(元龍)の兄(大門正明)の二女。

NHKテレビ ☆印は白黒

NHK教育 ☆印は白黒

福島テレビ ☆印は白黒

福島中央テレビ ☆印は白黒

今夜の番組

NHK第1 1340KC

NHK第2 1540KC

ラジオ福島 1060KC

F・M放送 ☆印はステレオ

東宝 平市民会館 3日限定・朝9時。最新作メカゴジラ・シリーズ第2弾! みんなのアイドル 5本立て! みんなカラー作品

ことぶき・寿・ことぶき・寿・ことぶき・寿・ことぶき・寿・ことぶき・寿・ことぶき・寿・ことぶき・寿・ことぶき・寿・ことぶき・寿・ことぶき・寿・ことぶき・寿

暑中お伺い申し上げます 昭和50年 盛夏

日本舗道株式会社仙台支店
いわき合材工場
いわき工事事務所

取締役 斎藤 敏行
 支店長 市村 敏行
 合材部長 加藤 信行
 兼工場長 田 輝義
 工事所長 合 田 輝義

工 場 いわき市好間町北好間字猪ノ鼻 電話③三〇〇〇代
 工 事 所 好間字波井 電話③三〇〇〇代
 下 好間字波井 電話③三〇〇〇代

ダイキン工業株式会社冷暖房機代理店
 三菱重工株式会社冷暖房機特約店

空調・冷暖房
 給排水・衛生設備
 設計・施工・管理

新産工業株式会社
 代表取締役 斎藤 一郎
 いわき市内郷綴町金谷1の1
 TEL・26-2931代

福島県磐城第一高等学校長
 福島県磐城第二高等学校長
 平高等洋裁学院長

山崎成哲

いわき市内郷綴町上宿 電話②二二五
 いわき市平南白土字勝直田 電話②六四一
 いわき市平南白土字勝直田 電話②六四一
 いわき市平南白土字勝直田 電話②六四一
 いわき市平南白土字勝直田 電話②六四一

冷暖房給湯・浄化槽設計施工

いわき市公認水道工事店(第64号)
 いわき市下水道工事指定店(49号)

三共住宅設備機器株式会社
 代表取締役 小西 章

いわき市平谷川瀬字三十九町55
 ☎④3723・③1686

暑中お見舞い申し上げます

* 科学技術庁長官賞に輝く
 横断側溝用かけふた

サン・グレード(DGK)

サン・グレードの
日之出機材株式会社
 代表取締役 山口 栄一

いわき市平字旧城跡20 ☎23-1382代

常交タクシー
 取締役社長 芹 沢 重雄

本社営業所 いわき市平字南町二六、電話③三三三
 松ヶ岡営業所 いわき市平字材木町三、電話④三四一〇
 神谷営業所 いわき市平中神谷字信畑、電話④三二二四

暑中お見舞い
 申し上げます

馬目クリーニング
 全日本みけし洗東京研精会会員
 高級和服丸洗い・しみぬき専門店

平・九品寺前61 TEL・74-4853

暑中お伺い申し上げます

タカラ椅子 オートシャンプ代理店
 資生堂 カメリア化粧品特約店

理美容器具材料総合商社
よしみ商事
 取締役 水野谷 芳美

いわき市平字尼子町2の5 TEL・⑧466

暑中お見舞い申し上げます

平銃砲火薬店
 いわき市平・一町目 ☎⑨231

●トラップ1面・スキート1面
 ●平日 午後1時~午後5時(月・火曜は休み)
 ●日曜・祝日 午前9時~午後5時

いわき総合射撃場
 いわき市好間町北好間字下ヶ原敷109 ☎(0246)⑤151

暑中お見舞い申し上げます

クボタ美容室
 いわき市平・白銀町 ☎⑤二七四
久保田着装教室
 いわき市平・白銀町 ☎⑤二七四
ドロンコ美容
 いわき市平・白銀町 ☎⑤二七四

涼

季節料理 皆様の社交場

峠 ぱーかよ
 平・新田町 電話④434 平・新田町 電話②1093

暑中お見舞い
 申し上げます

サエグサ
 永山 さえ子
 いわき市平字三町目(平和通り) ☎74-6026

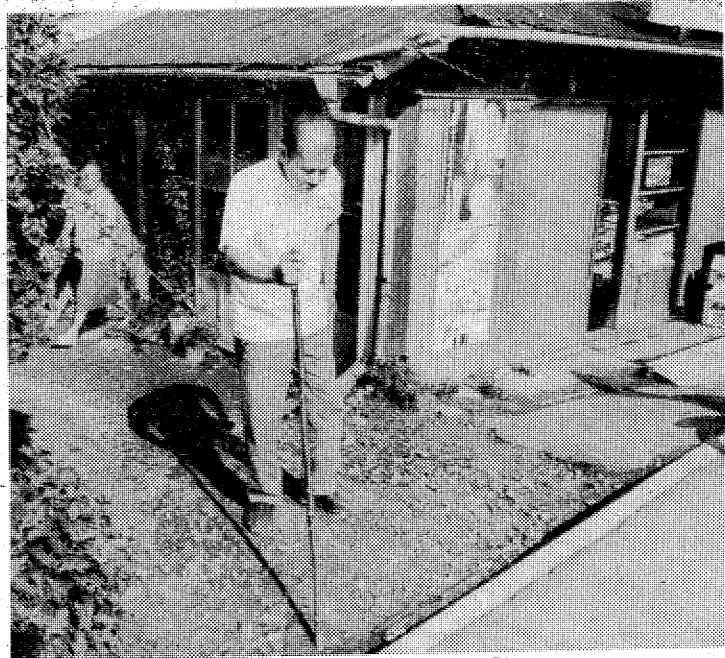
部落の時報マン



今日も無事時報を告げホッと一息 アキさんの出迎えを受ける



玉川地区の除の善行者として、感謝状を前に喜びの近藤義遠さん。老いの身にムチ打ち、今後も一部落民として時報を告げて行きたいと目を輝かせている

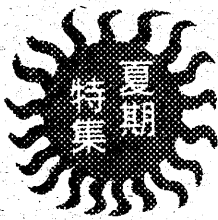


身体が不自由なため 杖を頼りに火の見やぐらへ… 時報を運らせては…と15分前に家を出て行くひた向きの義遠さん。その背に「今日もご苦労さん」とアキさんは願う

○：時は一刻一刻をきんで休むことを知らず、人生もまた然りである。流れるように去ってしまう人生の旅路を回顧した時、まさに「光陰矢の如し」を感慨し、時を惜しむ者にとっては、値千金、時は金なりとなる。

○：いわき市小名浜住吉亭花木内の近藤義遠さん(68)は、部落の時報マンとして部落民から感謝され、玉川地区長連合会(吉田政男会長)から表彰されている。それも年の初めの今年一月一日のことだった。

○：近藤さんは高血圧のため、両足と左手が不自由になって常磐炭礦を退職、妻のアキさんが小さな店を出しているが、生業世話好きな近藤さんは、何か部落のために役立つことを…と考へつたのが、時を知らずの…ことだった。



○：午前十一時半きっかりになると、火の見やぐらのサイレンが必ずうなり出す。もう五年にもなり、今日も近藤さんが鳴らしてくれている。朝食の準備でもすつか？と農家の主婦たちは田畑から引き揚げてくる。

○：毎日テレビやラジオの時報に時計を合わせ、自宅から三十メートルしか離れていない火の見やぐら、まで出かけていくのだが、なにしろ不自由なからだ。容易なことではなく、それも雨の日も風の日も欠かしたことがない。

○：近々には、交通量の多い県道常磐一警視線が走っており、アキさんも気が気ではない。帰りが遅いと道路に出て確かめるという。からだがかたくなるまで、部落の人たちのためにサイレンを鳴らし続ける積もり」と語ってくれた近藤さんである。

暑中お見舞い申し上げます
昭和50年 盛夏


第57回全国高校野球選手権大会出場
磐高ガンバレ!!

■全日本屋外広告業団体連合会会員
■福島県屋外広告美術協同組員

総合看板
sato studio
総合宣伝広告プロダクション サトウ・スタジオ

工場:いわき市平字正月町12
Phone:23-3701代

暑中お見舞い申し上げます



株式会社 設計管理
志賀・松崎建築設計事務所
いわき市平字新川町6 電03431

レストラン
エスカルゴ
平ステーションビル 3F ☎22-0622

不動産業・保険代理店業・旅館飲食店業
協和興産株式会社
代表取締役 野崎 満
本社 いわき市平字菱川町 ☎(0246)23-1151

夏の健康管理について

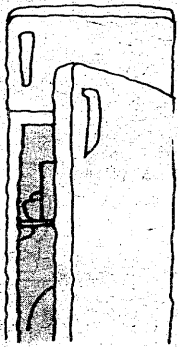
食中毒起す細菌類は……

食中毒の主因である細菌類は、二つあり、下痢はほとんどその存在が証明されています。食品の中でも、チクワ、ガムホを多く含む食品は、非常に新鮮なもので、中毒が起すことが、特に夏に多発しています。その主な症状としては、腹痛、下痢、嘔吐、発熱、食欲不振、吐き、下痢が著しくあらわれます。この菌は好塩性であり、二二〇の食塩(海水濃度)に近いの存在する培養基に生育します。大腸、吐物と原因食物から腸炎菌を抽出することによって、診断がつけられます。

腸炎ヒブリア

まずネズミを退治して

この菌の感染経路は、ネズミ、



サルモネラ菌

腸炎ヒブリアと並んで、細菌性食中毒をおこす代表的菌です。この菌は抵抗力がかなり強いのですが、摂氏〇度の温度の中で約二十分で死滅します。本菌による食中毒の特徴は、急性腸炎症状を呈します。すなわち、急激な発熱、全身倦怠、頭痛、食欲不振、悪心、嘔吐、腹痛、下痢などの諸症状があらわれます。熱は38〜40度、いまま上昇し、吐物は、水様のもが多く、時には緑色または、米のとぎ汁様の

ブドウ球菌

猫、犬、鳥類、家畜や人間に至るまで保菌者になり得るもので、これらの菌が食物を介して、人に感染いたします。予防法としては、これらの動物からの接触に注意すること、おぼろげな、ネズミによる菌の媒介が最大のものです。台所へのネズミの出没は絶対防止がなければなりません。

ポツリヌス菌

この菌は、土壌中において広く存在し、かん詰め、ソーセージなどの比較的低温で加工処理される食物に見られることがあります。日本では、北海道、秋田地区

食中毒には特に注意

からだ鍛える心構えを

貝類中毒

毒プランクトンを摂取し、それが貝の肝臓に蓄積されることにより生成されるのではないかの見方もあります。またアサリの研究例では、この毒性物質の出現は、一週間のうちに急激に毒化する半面、また急速に無毒化し、その有期間は、二週間をとうとうとした実験例が、東大水産学部の研究で発表されていることあります。

水分の補給

こそが肝心

以上諸々の食中毒の応急手当としては、速やかに医師の診察を受けることももちろんですが、下痢や嘔吐が強いときには水分を十分に補給すること。

- ① 下痢には、番茶を、嘔吐には番茶に少量の塩を入れて、飲む。
- ② 腹痛をあたためる。
- ③ 熱のある場合は水で冷やす。
- ④ 吐いたものは、その一部を検査のためにとっておく。

これからの対策

さて、この夏の過し方について、最後に、夏の健康対策をまとめたので、参考にしてください。

暑い夏の夜は寝苦しくて、つい寝そびれて睡眠不足になってしまいがちです。そこで、夏と睡眠について考えてみましょう。

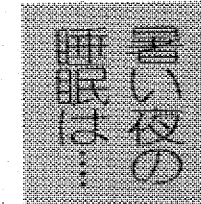
＜楽な姿勢で＞

「眠らなくても横になれ」というのが、夏の大事な健康法の一つといわれます。ともかく体を横たえ、目をつぶってみること。たとえ眠れなくても、そうすることで、疲労回復の目的にもなっているわけです。

横になる体位は、エネルギー消費がほとんどなく、基礎代謝の範囲内でまかなえる、最も楽な状態なのです。また、この体位は座位や立位に比べて、全身の筋肉をその緊張から解放するためにも、最も目的に適した体位といえます。

＜心の安らぎを＞

横になることは、心の安らぎ、という効果も考えられます。寝床に入って手足を伸ばした時の、あの安楽感が、神経の疲れをいやすのに大いに役立ちます。



横になって

眠れなくとも

本人が一睡もしなかったかと思っている場合でも、横になっている間に、断続的に眠っているものです。従って、眠れないからといってイライラしたり、起き上がって涼みに出たり、あかりをつけて読書をしたというのは、健康を害することになってしまいます。

＜あせらずに＞

睡眠感というもの、目ざめたあとから振り返って見ると、あまり強く意識しないものです。つまり、かなりの睡眠をとっていても、目がさめたあと、それほど眠ったと思わないのが普通です。従って、寝そびれたり、あるいは明け方に目がさめてしまったような時でも、そう気にしなくてもよいのです。「眠れなくても大事はないのだ」という、ゆったりとした気分で体を横たえて、その休養感、安心感を味わった方がいいといえるでしょう。

暑中お見舞い申し上げます 昭和50年盛夏

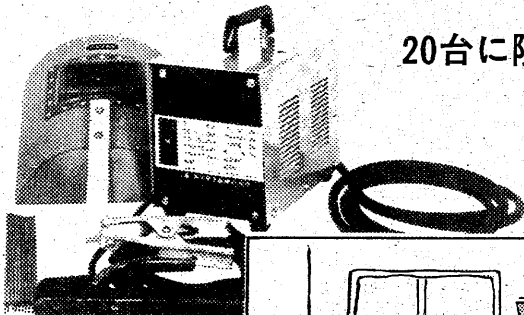
家庭電気

100V・15A

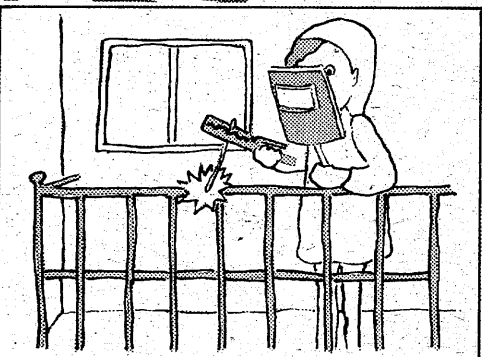
日曜大工の電気溶接機

20台に限り特別奉仕中

付属1式付き ¥25,000



◎ご家庭用電源でOK // コンセントにボンと差し込んで作業開始



◎奥様がごできるバルコニー・鉄扉・スベリ台・プランコ等の取り付け、製作、補修に……

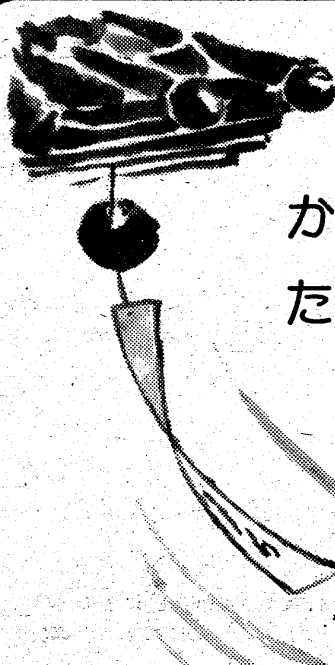
合理化機械による社会への奉仕

東北電熔株式会社

いわき市・平市民会館前 ☎0246(23)5515(代)

暑中お見舞い申し上げます 1975年 盛夏

かけがえのない自然を たいせつにしましょう



《業務内容》

土地分譲 ビル経営相談 土地測量
家屋調査 土地建物 電話 売買仲介

飯野不動産株式会社

代表取締役 板 沢 博
外 社 員 一 同

いわき市平字大町20 ☎23-3010代

プレオープン 11月末

第1次会員募集中

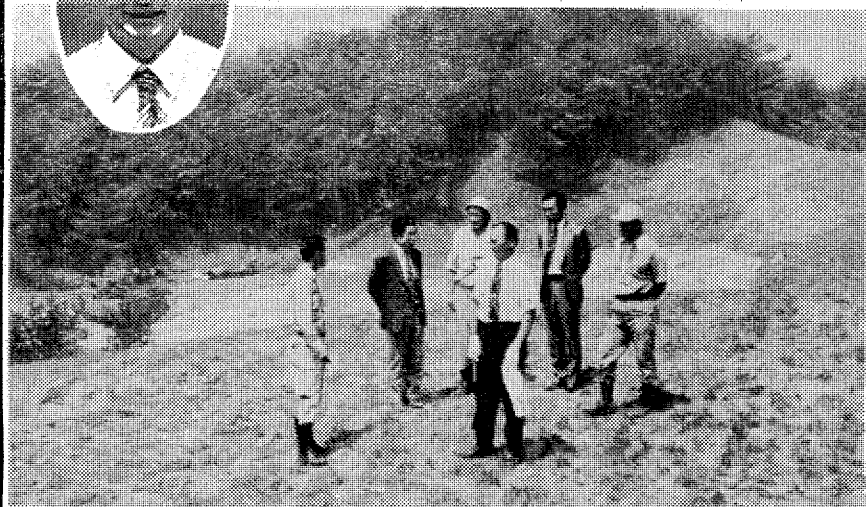
個人正会員 1名	200万	法人正会員 記名1名	200万
-------------	------	---------------	------

コース概要

- 所在地 / 福島県いわき市永崎
- 面積 / 200万㎡
- コース / 10,435ヤード
- コース設計 / 行天良一・西野譲介・監修委員会
- コース施工 / 東海興業(株)・丸磯建設(株)
- ハウス設計 / 日建設計(株)
- ハウス施工 / 東海興業(株)・日立プラント建設(株)
- 完工予定 / 昭和50年秋21ホール完工
- 福島県49環保573号

川上元巨人軍監督

も推せん!!



“巨人軍をよんで楽しみたい”

- ◎小名浜カントリークラブの建設現場に7月16日朝、ひょっこり川上元巨人監督が姿をみせ、中島庸次郎社長の案内でゴルフ場を見学しました。
- ◎平青年会議所主催の川上教室に出席するため来市したもので、川上さんは同カントリークラブの役員もしております。
- ◎川上さんは「こんどは3カ月ぶりの訪問だが、工事が早いので驚いている。地形を生かした雄大なコースなので完成が楽しみ」「良いところなので巨人軍を呼んで、ゴルフと釣りを楽しむ会をやりたい」と上きげんでした。

(7月17日付・いわき民報から)

小名浜カントリー倶楽部

本社 / 東京都渋谷区代々木2-23-1
☎ 東京03(370)6151(代)

現地連絡所 / いわき市永崎舟付
☎ 現地0246(55)6181



芝張り快調



版画 坂本 勇

(平下高久字中巻九五
白版会 会員)

勿来火力発電所

1975. 8 坂本 勇

勿来火力発電所

古山 一郎

鮫川の河口に燃えている
 きちんと燃えている
 みんな同じ方向をめざして
 在るように映っている
 創造のおおっている地上の
 安らぎのない世界から
 安らぎの世界に通ずる
 沖の幸福な予感

やがて煙突の影が長く伸び
 うしろからななめにさしてくる
 夕陽の中で
 水銀灯が目をさます
 川の流れとうず潮の

いわきの風物

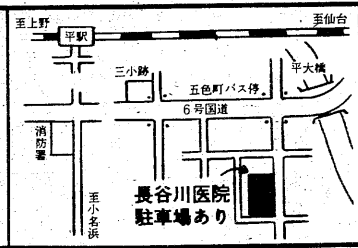
慣れ合うあたり
 水と光とのきよげ宴がはじまる
 年がら毎日
 おたがいの息づかいを
 たしかめ合いながら
 びったりと隅までいき渡って
 どこか見知らない場所
 お互いにお互いを
 安らぎ合っている

保護色のダンダラ模様も
 るいるいと絶える事なく
 大地に根をはったように
 りんともとの位置に立っている
 気まぐれな空を
 黙ってささえて
 かわらない位置を耐え
 その時を満たしている

(内郷御台町五反田一ノ四・
 標灯詩の会・主宰・高久小教諭)

長谷川外科・整形医院

●診療科目 外科・整形外科・理学診療科 院長長谷川 国男



平字五色町78
 TEL.
 ②45691 (受付)
 ②2969 (病室)

人気最高ドロンが全世界をわかせたヒーローに挑んで放つ剣と愛のロマン・スペクタクル大作!!

*アラン・ドロン主演 **50** 本記念作品
 *七夕・お盆映画の **NO. 1** カラー作品

アランドロンの ザッパロ

世界中を身ふるいさせた悪魔の姿!
 これこそ映画が作りえた
 最高の恐怖だ!

デアボリカ

ジュリエット・ミルズ
 リチャード・ジョンソン
 ガブリエル・ラビア
 監督O.ヘルマン/R.パレット

絶賛上映22日巻!
 ひがり座

前売券発売中
 卒業試験・愛人関係

アラン・ドロン
 オットビア・ピッコロ
 スタンリー・ベイカー
 エンツォ・チェルジヨ
 監督ドウッチョ・テッサリ

頼られる雇用調整給付金

末広がりに業種拡大

7月まで104事業所、9万8千人

平公共職業安定所は三十一日現在、同職安所内の事業所で雇用調整給付金(一時休業の実施事業所)をまとめた。それによると、一月から七月までに延べ百四事業所にのぼり、人員では五月までの実績と六、七月の予定を含めると延べ九万八千九百六十四人で、市内労働人口の三入二八は一日休業したことによる。特に運送業等は五月から広範囲に及び、総需要抑制金の助成金が浸透し、停滞してきたことを示している。

雇用調整給付金で七月までに救済されたのは電機器具製造業、木材製品製造業、窯業陶器業、窯業陶器業を中心とする事業所にのぼり、八月予定を含めると百十五事業所にも達する。特に延べ対象人員は五月までの実人員が三万四千四百四十二人。六、七月の予定者(実施人数)は後日報告を含めると九万八千九百六十四人となるほか、八月を加えると十万人を突破する。市内労働人口の約三入二八は一日休業したことによる。特に運送業等は五月から広範囲に及び、総需要抑制金の助成金が浸透し、停滞してきたことを示している。



□：新舞子海岸は白砂青松が売り物。これで泳げる浜なら瀬戸内海の須磨、舞子浜に劣らぬ大海水浴場となるが、浴からさくたように深くなり、潮流も速くアンタッチャブル。
□：美しい景観も白砂が太平洋にもついでに、今では大きなコンクリートブロックの味気なき。ブロックを気にしなれば、涼しい潮風、太平洋と大自然のスケール、あるいは海釣りを楽しむのんびりとした「コミコミ」だんだん海水浴場より「スーと良い」という新舞子愛好者が少なくなるといふ。【人の少ないところかまた魅力の新舞子海岸】

アトさん 中島安男

8469

上半期に火災142件

71%が2~4月

いわき市消防本部がこのほどまとめた上半期(一~六月)の火災統計によると、市内では四十二件の火災が発生、建物三十八件、建物・林野焼失面積で二九百六十九平方メートル、二百七十七人死傷、二人が死傷したものの、死者二人それぞれ減ったもの、損害額は二千万七千七百円の増となった。

【署別】平野が最も多く、五十二件で全体の約四割を占め、ついで警署署の三十三件、早々の一月三日夜、同市小名倉下宮野二丁目、勿来二十件。

矢田川から赤いドジョウ

常務福社 訪問者の話題

暑くて日焼けたわけでもない、だるくに、緋(ひ)色のドジョウが矢田川で取れ、「金魚の混血か」が害虫やないかと、いろいろいふことをいわれている。

市社会福祉事務所常務事務所を訪れた訪問者の話題を二匹でさらした。珍しい赤い大きなドジョウ。

時代考証破門

長岡 正三

追いつめられる若い武士、追いつめられ、絶体絶命……。突如響く六連発銃銃、現れる黒覆面、シャヤシャヤン。

子供のころは、楽しみの見たいけれど、年を取ると理屈っぽくなると、何で江戸末期、一千八百六十年代に、スミス・アンド・ウェッソンのピストルが出てこなければならぬのか。二世紀になつてから作られた代物だなどといつて、興を殺す。

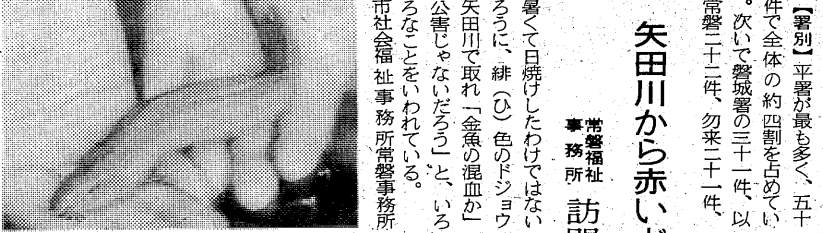
まして、水戸黄門が、九州に行ったり、北海道に出かけると、何だ、デラマばっかり、並べて、興を殺す。誤差範囲だ、と二人合点している。

両う引きが、朱唇、露房の十手を振り回していると、妙

くらし 随筆

頭にびりびりして、話の筋が分からなくなつてしまつた。飾りも房もない、坊主手を手にして、見るを見て、やっとなんか。

これは、ホームレスの詩に、鉄線の話が出て来るから、青銅器時代の、ギリシャとトロイアの戦争をうたつたものでない、とか。古事記の一語一句を厳密に考証して、後世の語句が多数入っているから信頼してはいけない、などいって否定してしまつた態度、何ら変わるどころがない。やはり、木を見れば、森を見られるよ。うなごでは、入れ替えて、森を考証をしよう。



暑くて日焼けたわけでもない、だるくに、緋(ひ)色のドジョウが矢田川で取れ、「金魚の混血か」が害虫やないかと、いろいろいふことをいわれている。

市社会福祉事務所常務事務所を訪れた訪問者の話題を二匹でさらした。珍しい赤い大きなドジョウ。

古橋の通称小名川マアツト、続いて三月七日午後には同市早野安電の食品加工場を焼く、損害額三百万円以上の火災が五件もあつた。

【月別】二、三、四月の三月間には百二十一件、八、九が集中。特に四月二十一日には警署署内で九件(林野七件、その他二件)の火災が発生、ホースのかきまもなかつた。

【時間別】午前十時から午後三時までの五時間には六十件の火災が発生している。これは人間が最も活動(生産活動)をする時間。火災もこれに比例して多発している。しかし、午前二時から四時、同六時から七時、午後九時から十時の時間帯は、活動の中だるみか火災の発生はゼロだ。

【原因】たばこ二十四件、たき火二十三件、火遊び二十二件がワースト。たばこの投げ捨ては十七件と特に多く、一本のたばこがちょっとした油断から大惨事を招いている。

□暑中お見舞い申し上げます

8月7日・午後6時から 入場無料
 第5回 いわき市青年じゃんがら大会
 平市民会館大ホール / 11チーム参加

主催 / いわき市平青年連絡協議会
 後援 / いわき市中央公民館・いわき市青年団体連絡協議会
 協賛 / いわき市教育委員会・平夏まつり実行委員会・社会を明るくする運動推進委員会・じゃんがら本舗みよし・福島民報社・FTV・FCT・いわき民報社

平の七夕きょう開幕

笹飾り2キロのトンネル

いわき市の最後を飾る平の七夕まつりが六日から八日まで始まった。心配した雨も一時過ぎ、晴れ、待ちましたと各商店はいっせいに笹飾りを開始、笹トンネルはたちまち目も眩やなす五色の七夕トンネルに飾られていく。

ケンカ両成敗

いわき中央署は六日前午四時十分すぎ、いわき市好間町北野間字平塚一、盗み、傷害の犯行四人も、二人はまだ取り合っていない。

太平洋 小名浜沖でカツト

ドラムかん船 大野救助

小名浜海上保安部に入った連絡。SOSを発信していたドラムかん船「パイカト号」を発見し、「第一水勝丸」から大野さんを引取り、今日(六日)午後八時、小名浜港に入港する。

無免許、酒酔いの大工逮捕

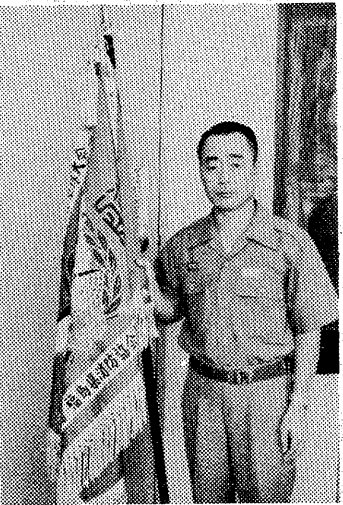
いわき南署は五日午後八時四十分すぎ、いわき市渡辺町上戸路字上ノ代二六五、大工佐藤勝二を無免許、酒酔い運転の現行犯で逮捕した。



造型もアポロ、ソユーズがドッキング

いわき市が五連勝

県下消防職員卓球大会



県職員卓球大会は六日からいわき市平野町、草野ホールで始まり、いわき市消防が五連勝を挙げた。

酸欠? 池のコイ死ぬ

田人 猛暑続きに50匹も

油屋さんはじめ同地区の十軒の農家は、約三百匹に上るコイ(通称コイ)を飼育している。猛暑の続く二年前の夏にも同じことが同地区で起った。

白水で健康相談 いわき市内郷の掃除番と通つて心がはずむ。支所は七日午後一時から三時まで、白水で健康相談を受け付ける。

交通事故

発生	死者	傷者
6件	0人	6人
中央署	0	6
東署	0	0
南署	0	0
北署	0	0
南署	0	0
南署	0	0

(5日、県警交通企画課調べ)
くめて四十六点が出品されている。

鬼頭真彦洋画展 きょうから草野ホール 鬼頭真彦洋画展は六日からいわき市平野町、草野ホールで始まりました。

鬼頭真彦洋画展

鬼頭真彦洋画展は六日からいわき市平野町、草野ホールで始まりました。

宿泊訓練に夏の思い出

草野小五年の町人

草野小(小松七郎校長)は、同校生活の秩序と奉仕を目的とした五年生(八十七人)による宿泊訓練を四、五の両日、教舎と校庭を利用して行った。

社会訓練に初の外食会

社会訓練に初の外食会

いわき市小川支所では、社会訓練の一環として、外食会を企画した。外食会は入所生に、懐に相談して、食堂で好きなものを注文して食べる体験と、同施設修了後の社会性を少しずつ身につけさせる訓練をねらった。

健康も水の飲料水として適しているかどうか調べている。猛暑の続く二年前の夏にも同じことが同地区で起った。

いわき市小川支所では、社会訓練の一環として、外食会を企画した。外食会は入所生に、懐に相談して、食堂で好きなものを注文して食べる体験と、同施設修了後の社会性を少しずつ身につけさせる訓練をねらった。

夢がいっぱい ぼくの部屋

— 詳細はお電話戴ければ 早速参上いたします —

限りない可能性を秘めたお子様に
より良い環境を
プレゼントされては
いかが?

- 日本の気候風土にマッチした完全木造作りです
- 短時間で施工でき 居住性・耐震性抜群です
- 押入れ・トイレ等 変更工事も可能です
- 窓・出入口等は ご希望の位置に 取り付け可能です
- 4・5畳より12畳まで 7種類のタイプからお選び下さい

標準プラン

4・5畳 297,000円
— 2730 —

6畳 331,400円
— 3640 —

正面図(標準プラン) 3630
側面図(標準プラン) 4540

2580 2400 3640

(運賃建方費を別途申し受けます)

仕様表

標準型	45型	60型
基礎	コンクリートブロック1段 Φ100M/M	
床	モザイクパーケット Φ13M/M	
外壁	完全耐水メタリック サイディングボード Φ7M/M	
屋根	カラー鉄板瓦葺葺(断熱材入)	
内建	プリント合板 Φ3M/M アルミ窓=2 木製プリント フラッシュ片開戸=1	

発売元 株式会社 命住 販
製造元 株式会社 命住 芹沢材木店
いわき市小川町高萩字下代15 電話 1137-8



雨上がりを待って上がった笹飾り

読者の声

魚も食べ馴れた奴がよく食う (朝鮮の逸)

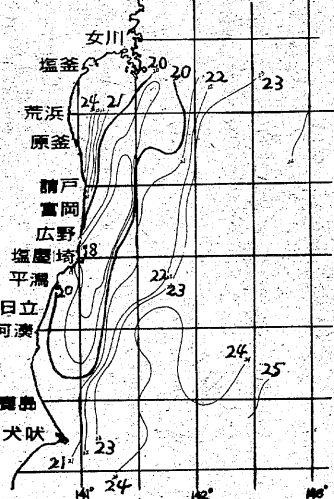
交通取り締まりの警官に問う

小久 佐藤 晋一
最近、暴走族に刺激されてか、警官の白バイも、これに劣らぬ猛スピードで走行している。スピード違反で取り締まりの警官に...

漁海況速報

6度低い水温

【海況】金華山から南の沿岸部には、潮解系水による冷水塊が引き続き残っている。
【水温】七月下旬以来、あまり振るわなかったカサオ、一本釣りは三十七度四十分、東経百四十四度には漁場が形成され、一、二七の漁獲量があった。



あすの運勢

小川 石洲
八月七日 (木) 先勝
【1月生】 目的を達するチャンスがある。協力求めて有利。
【2月生】 順調のようだが、油断せず慎重に行動。

会と催し

【平市民会館】▽東宝チャリティまつり(9時)▽第5回いわき市青年じゃが大会(16時)
【勿来市民会館】▽アマチュア無線技術養成講習会(17時30分)
【磐城体育センター】▽初心者講習会(17時)

株式・相場

本日の市況は、N・株の四日連続暴落、三証金七千億円の重圧や、輸出入のシラ食ひ懸念材料...

交通取り締まり業務に回答

【答え】違反車両の追跡などのため、緊急自動車として制限速度以上の速度を出すことを認められていた。...

市況

六日朝の小名浜港は北船が入港した。北船一隻三百九十五トン、本船一隻二百三十九トン、小舟百三十九隻...

社員募集
業務拡充に伴いフアイトある人材を求めます
男子営業社員 3名
●年齢18歳～30歳・未経験者歓迎
●見習初任給95,000円(妻帯者)
● 90,000円(独身者)
●海外研修年1回・土休制有

麗人募集
日給6000円以上
委細面接のうえ
小名浜クラブ 巴里
電話3292夜9921

募集
男子従業員 1名
●運転免許所有者
●年齢20歳～30歳
●各種保険完備●委細面接
伊東牛肉店
平・六丁目 電話8020

いわき民報案内広告
●ワン四行 一五〇円
●向一広告五回以上掲載は一割引き
●お申し込み、お問い合わせは本社営業局広告部
電話二六六代支社、支局、支所
いわきPRセンター 電話〇六九〇一八

宝土地開発
福島県知事(1)832号
総合不動産商社
小名浜二小前 電話5008

小松美術印刷所
社長 小松三郎
昭和五十年 盛夏

白銀書房
古本・書画・骨とう
お買い入れ
でも買入れ
平駅前 白銀通り 電話二八四〇

公認 いわき高等タイピスト学校
原内唯一の県知事認可校
和文・英文・カナ部 (入学随時)
平・かじ町26 電話二一〇一

かき氷がどんでんできる
ペンギンちゃん 入荷
平駅前おもちゃのいづみや 電話2348

寝具専門 ふとんのススキ
いわき市平・新川町 TEL・74-2422
(貸ふとん部 多量の貸ふとんを用意してあります)

株式会社 三越建物
不動産部ガイド
●明治団地 住宅地通 330平方(100坪) 仲介
●内郷高坂立野 住宅地通 479平方(145坪) 仲介
●小名浜丙新地 住宅地通 248平方(75坪) 仲介

常洋商事
いわき市内郷郷町下 電話1001
●売地 好間町大和山 宅地四九二平方(一三〇坪)三三三万円 仲介
●売地 内郷郷町(国鉄操場前十六号道路に面し)宅地五九四平方(一八〇坪)三三三万円 仲介

春日土地開発
平・柳町 電話〇八九一・夜〇三三三
●鹿島小 312平方(94坪) 住居絶好
●平 561平方(170坪) 即建築可

新装開店
バー・睦美
平・田町志賀ビル二階
電話九二八九