



大久に養蚕団地

掃き立てから出荷まで

いわき市大久町、農業従事者二、三から五人は、県の指導で養蚕一宮の規模拡大を図るため、同町陣

養蚕経営規模拡大に伴う計画的な養蚕の導入を図るため、いわき市大久町の五農家が共同で同町陣内地区の民有、共有林、地半を造成し、養蚕団地を築くため、四十八年度から五年計画で工費千五百万円を投じ事業を進めているが、すでに造成、桑苗の植え付けも終わり、晩秋蚕から養蚕が行える運びとなった。また、県内の種繭生産を自給し、五十一年の養蚕からは種繭を生産することになっているが、将来は省力飼育を旨とし、掃き立てから出荷までの飼育管理が一貫してできる養蚕飼育舎などの施設を準備した大団地とする計画。

五農家が5年計画で ことし晩秋蚕から飼育

県内一の種繭生産もめざす

夕刊
いわき民報

郵便番号 970
いわき市平字山田63-7
いわき民報社
振替口座(郡山)4028
本社 0246 1666
本支社 0246 3560
小支社 0246 2380
常務支 0246 2903

本格的な
呉服専門店
かみや
平二番三二〇二

「いわきの大地」出版記念の
27日夜、平のブラジルで
平地愛好会主催の柳沢一郎会 十七日午後五時からレストラン、長春、羽着がすんでいた「いわき」の大地、出版記念パーティーは二

場内内の共有林、民有林地十数に譲り受け、養蚕団地を造成することとし、四十八年から総工費千五百万円をかけ、工事を進めて作業道路を完成している近代

○「キラキラ」星が久しぶり輝いた昨夜、待ちかねたように、花火遊びが市内各所で見られた。湿度が高く、日中の暑さが残るむし暑い夜だったが、七色に彩る花火に涼感がたつた。

○「長いつゆも明けて、気温もさきのほり。本格的な夏が訪れて、風鈴、金魚すく、花火に感覚的な涼を求める時期になったが、夏の風物詩、花火の涼味は特別。

○「空では来月初の宇宙船、ドッキングの成功が期待されているが、花火と共に、真夏の夜の夢は開かれていく。」

二昨夜・平地区内

もうすっかり終え、五月初めから桑の種を植え付けを行っていたのが終わった。桑の生育は順調で来月二十八日ごろから行われる晩秋蚕の養蚕に使うことになる。

植え付けた桑苗の品種は県奨励の「ネグバ返し」で十坪当たり七百五十本、全面積では七万五千本が植え付けられた。

海抜500以上に 広大な桑園
公書の心配なく上質蚕が

海抜五百メートルという丘陵地を造成した養蚕団地の面積は十坪で、ゴルフコースなる三コース以上も確保できるほどの雄大な広さ。そこに規則正しく七万五千本の桑が植え付けられ、一畝を一区画として作業道路を完成している近代

旅は安心して泊まれるお宿
(旅館賠償責任保険加入)

日本交通公社協定旅館
日本観光旅館連盟会員

旅館 甲陽館
いわき市平駅前
平 3181代

いわき抄

▼「けさからよい天気、気温もグリーンと上昇したと思つたら、きょう小名浜測候所から梅雨明け宣言が発表になった。ことしの梅雨は例年より長びきそうという予報だったが、太平洋高気圧の張り出しが強く、平年より四日早い梅雨明けとなった。ハマでは十九日の梅雨明け前に本格的な暑さを感じ、早くも夏休みの準備がはじまっている。

▼「ことしの梅雨は例年より長びきそうという予報だったが、太平洋高気圧の張り出しが強く、平年より四日早い梅雨明けとなった。ハマでは十九日の梅雨明け前に本格的な暑さを感じ、早くも夏休みの準備がはじまっている。

メガネの山

小名浜店・植田店

メガネの山

小名浜店・植田店



暑中お見舞い 申し上げます

昭和50年 盛夏

撮影にむかうフェリーボートの上から、敵をみた。その敵は、頭にカナヅチ状の突起をつけたシュモク敵であって、高いデッキからは、一瞬イモリのように見えた。

- 経済性は大衆車クラスNo.1
23km/l (1200cc/60km/h公式テスト値)と驚異的な燃費、他車と1割差がありますと年間約2万円の燃費節減。
- 価格面でも同クラス車にくらべて割安
たとえば、1200cc 4 DOORセダンGL車(リアガラス熱線入り、時計、前輪ディスクブレーキ装備)は店頭価格79.2万円で同クラス同仕様車と比較すると3~4万円の割安です。
- 安全性を支える(F.F.+H.S.S.)機構
フロントエンジン・フロントドライブとハイセーフティ・サスペンション機構の組み合わせは走行安定性、直進性に優れ、雪道や悪路でバツグンの足の良さを示します。
- カークーラー、カーステレオ特別販売実施中!
7月中にお買い上げの方には特別価格でお取り付けいたします。なお記念品も差し上げます。

NHKテレビ

- 6・05 リバーハウスの虹「家路」
30 真田十勇士=人形劇
45 NHKガイド◇50
7・00 ◇23ローカル
30 海と人間「青い楽園」

NHK教育

- 6・00 ☆中国語講座 朝の散歩
30 ☆ピアノのおけいこ
7・00 ☆英語会話「ゴージャス」

福島テレビ

- 6・00 FTVレポート
30 コープ
7・00 日本一のおかあさん

福島中央テレビ

- 6・00 がんばれ!!ロボコン
30 ジャスト
7・00 宇宙の騎士テッカマン

今夜の番組

NHK第1

- 6・40 じょうずな話し方「ことばと心理」
7・00 ◇ローカル◇15
25 解説
8・05 人生読本 秘伝の心

NHK第2

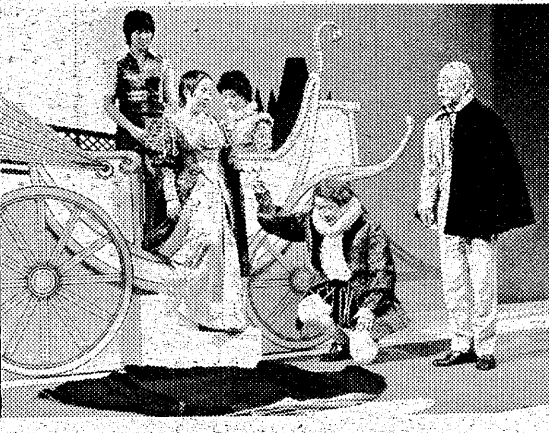
- 6・00 そろばん教室
45 英語会話
7・00 カレントトピックス

ラジオ福島

- 6・00 ハイライト
20 ナイター「巨人一大洋」

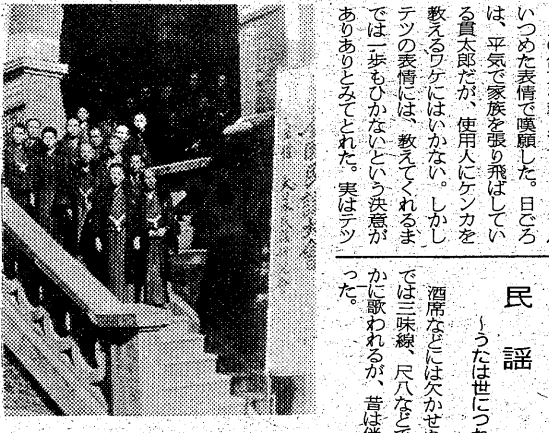
F M 放送

- 6・00 ☆くらしの話題くデジク
7・15 ☆サウンド・オブ・ポップ



水たまりに自分のマントを洗って女王陛下をお通しするウォーター・ローリー

レディー・ファースト事始め
「サー・ウォーター・ローリー」
今回の主人公は、イギリスの貴族であり、探検家、歴史家でもあった、サー・ウォーター・ローリー。



大正九年東京神田で行われた第二回民謡大会

とにかかたいへん屈辱な女王陛下の家臣であったローリーは、あるとき、女王陛下の馬車に止まった場所にとまらざるを得ず、自分のマントを洗って無事陛下をお通しした。女王は、その行為に對しザリーの称を与えたが、その時以来、英國には、レディー・ファーストの習慣が定着した。

寺内貫太郎一家2
水曜劇場
福島・夜9・00
まじめな右大臣の若年侍（白鳥哲）が、なにを思ふに、親方の貫太郎（小林正樹）に、ゲソカの仕方をお教え下さいと、思いつめた表情で嘆息した。日ごろは、平気で家族を罵り飛ばしている貫太郎だが、使用人にゲソカを教えるわけにはいかない。しかしテツの表情には、教えるべし、では一歩もひかないといふ決意があった。ありとどろとれた、実はテツ

民謡
うたは世につれ
酒席には欠かぬ民謡。今では三味線、尺八などで、かき歌われるが、昔は伴奏がなかった。



嫁の珠子のいない間一人思ひの克彦のベッドまで食事をはこび喜々として面倒をみる母の康代

放浪家族
ドラマ
福島・夜10・00
珠子（香山美子）が東京の豪家に帰っている間、京都の井波家で康代（羽田信子）ががいがいしく愛護（津川雅彦）の世話をしてきた。克彦が若い夫人をもつ御津教授（中村伸郎）からおおつかう「箱入りお嬢様」から、康代は発刺と知りつつも、康代は発刺の新しい材料に、タマゴを付けた猫を飼ひ、珠子の帰りを待ちあぐねていた。

青い楽園
NHK・夜7・30
海と人間
沖繩海洋博になが、十回にわたっておける海外取材番組のシリーズ。海と人間の、過去、現在、

ききもの

昇っている一つの日本のロック・バンドの演奏を聴かせる。ダウ・バンド・アキギ・バンドの登場でこのころ、日本のロック・ミュージックに目があつた。

脱・東京 あんぜんB AND対めんたんびん
最近若者のあいだで人気急上昇している。日本各地で見出され

た新人は、東京に来て生活を始めるのほりと言われる。一方のあんぜんBANDも各地のロック・コンサートで着実に実力と人気を高めてきており、この夏は田村裕也が企画した「ワールド・ロック・フェスティバル」にも出演が予定されている。

「めくく」レナ「一月まで」で、（いまあんぜんBAND）、「コンサート・ツアー」。「スイート・ミュージック」。「新しい海」（以上めんたんびん）。

Advertisement for IWAKI TAILORS CLUB and other services. Includes text like 'あなたの思い出にのこるご結婚の佳き日のために、礼服をどうぞ' and '総合結婚式場 ことぶき会館'.



八茎鉾山

Isamu Sakanoto



1975.7

版
画
坂
本
勇

(平下高文字中巻九五)
日版会会集

八茎の鉾山

古山 一郎

玉山の渓流の尽きるあたり
山の中腹は
風がひどくキラキラしていた
海のように疲れた
魔石の壁を伝って
ベルトコンベアが唸りをあげると
ごうごうと山は鳴り
原石を満載したトラックが
もうもうと砂塵を巻きあげる

鉾山(やま)の歴史に
陽はあかり
またかけり
流れ出る水もしなびて
灰になって 土になって

いわきの風物

しまいにはまた灰になって
カサカサに曝されて……
人も樹々もみな色を沈める

わたしは

あまりにも殺りやくたる厳しさに
肺がいたかった

異様にたかぶって

血を含んだような光が怖かった
生命を発しているような

自然の威嚇が

わたしの感覚をしめつけている

えたいの知れない厳しゆくさに
あとずさると

空の青さに

思わず見とれたのでしょわか
わたしの顔が空の中で

クチャクチャとゆがんでみえる

(内郷御台町五反田一ノ四)

標灯詩の会・主宰・高久小教諭

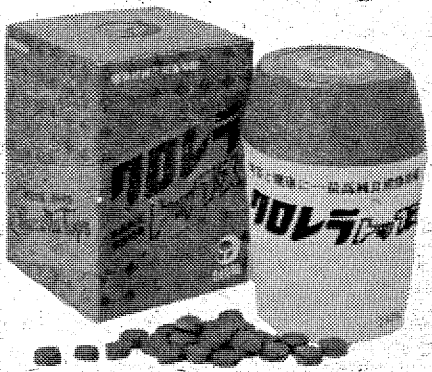
クロレラを愛食して……
本来の健康を取り戻そう!!

太陽から生まれた世界の自然食品

純正 **クロレラ**
トックス

240粒入り
¥2,200

全国国立大学病院
財団法人協会採用



健康の維持に

加藤 法子(46才)

クロレラを食べ始め大分たかま
したが今では、血圧も正常になり
便秘もなくなり、疲労感もなく、食
事の一部として食べ続けておりま
す。

ご連絡いただければ近くの販
売店からお届けいたします

●福島クロレラトックス総販売元

株式会社 **河内屋商店**

電話(平)23-4121代
お問い合わせは工藤へどうぞ

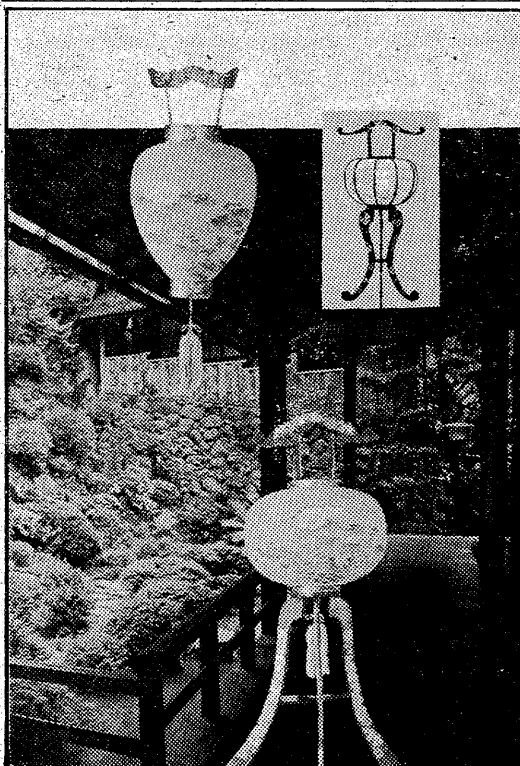
運転資金のご相談は **資金コンサルタント……日証**

・融資額 10万円~2千万円・金利 日歩5銭から・条件 不動産 商業手形 有価証券 その他 担保
今すぐご連絡下さい。お電話お待ちしております。毎週火曜日は定休日です。

有限会社 **日証**

TEL. { 22-1548
22-1549

いわき市平字田町37の6



お盆用
岐阜とらう

大量入荷

■岐阜提灯 ■大内行灯 ■回転スタン
ド ■変形提灯 ■宮伝用提灯 ■装飾用
提灯など寸法の大小も各種豊富に取り
そろえております。値段もこの機
会に極力勉強して、お求めにお応え
します。どうぞご来店下さいませ。

■おもちゃ天国

ふたば+

■平・三丁目23 TEL・22-3344

いよいよ夏本番

きょう梅雨明けを宣言

平年より四日早い 小名浜 測候所

小名浜測候所は十六日、関東・東北南部の梅雨明け宣言を運んだ。この日の梅雨明けは平年より四日早く、昨年より十日(宣言の調整日)早い。小名浜測候所の発表によると、梅雨前線は東北地方北部に北へ上り、十六日は梅雨明けとなったが、この二日は太平洋高気圧の縁辺にあたるので、また本格的な夏型の天気は安定せず、にわか雨や雷雨が降りやすい模様。長期天気予想では、この日の梅雨は長く、梅雨明けは遅く下旬前半といわれたが、十三日に九州南部、十四日に近畿以西、十五日は東海地帯以西と、立て続けに早い梅雨明けとなって、海水浴関係を始め、早い夏の到来に業者を喜ばせている。また二十日から始まる全国高校野球福島大会は、二十三日から月末にかけて行われる県中体協関係者をホッとさせている。十六日正午の最高気温は小名浜で二十三・四度(平年二十五・一度、平年二十九・二度)だった。



すまなかつた 佐藤が事実を認める

きょう兄殺し未遂初公判

去る六月、表兄弟を包んで刺し、重傷を負わせたとして殺人未遂の罪で起訴されたいわき市錦町二丁目九番の佐藤正一(三十九)と、六月九日午前九時半ごろ、外出先から帰宅した兄佐藤正二(三十九)を刺した佐藤正一の右胸を包んで刺し、二カ月の重傷を負わせた。佐藤正一は、この初公判は十日、福島地裁いわき支部(島山部裁判長)で開かれ、佐藤は起訴事実を全面的に認めた。

起訴状によると佐藤は、去る五月三十日、東京拘置所を所としたと、実兄のいわき市錦町四丁目五番佐藤正二(三十九)に身をお

きょうの車と衝突 少年の車と衝突 十五日日自転車老人重傷 午後七時二十五分ごろ、いわき市四倉町時三十五分ごろ、いわき市四倉町白岩子蓋蔵坊三地内環道の交差点を右折しようとした同学期(一八)八、農業吉田喜三(三十九)の自転車に、対向して走行する小名浜大原、自動車整備少年A君(一七)の運転の普通乗用車が衝突、吉田君は左足の骨を折って二カ月の重傷を負った。

いよいよ中央署の調べによれば、い

人命救助の主 婦二人を表彰

いよいよ中央署は十五日、いわき市小川町上小川字石保町一、主婦根本チエ子(三十九)と、同町二、遊園費や生活費にあてていた。

資材専門に荒らす 「ア号」解体物の盗難未遂

いわき東署は去る六月二十四日、いわき市東町の太刺金銀に盗取にあった「ア号」解体物の盗難未遂を告げ、同町二丁目二番の住人二人を、去る六月十日、同大崎ア号(三十九)の二人を、人命救助で感謝状を贈った。

いよいよ中央署は十五日、いわき市小川町上小川字石保町一、主婦根本チエ子(三十九)と、同町二、遊園費や生活費にあてていた。

いよいよ中央署は十五日、いわき市小川町上小川字石保町一、主婦根本チエ子(三十九)と、同町二、遊園費や生活費にあてていた。

いよいよ中央署は十五日、いわき市小川町上小川字石保町一、主婦根本チエ子(三十九)と、同町二、遊園費や生活費にあてていた。

いよいよ中央署は十五日、いわき市小川町上小川字石保町一、主婦根本チエ子(三十九)と、同町二、遊園費や生活費にあてていた。

いよいよ中央署は十五日、いわき市小川町上小川字石保町一、主婦根本チエ子(三十九)と、同町二、遊園費や生活費にあてていた。

いよいよ中央署は十五日、いわき市小川町上小川字石保町一、主婦根本チエ子(三十九)と、同町二、遊園費や生活費にあてていた。

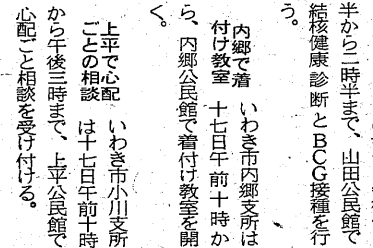
いよいよ中央署は十五日、いわき市小川町上小川字石保町一、主婦根本チエ子(三十九)と、同町二、遊園費や生活費にあてていた。

いよいよ中央署は十五日、いわき市小川町上小川字石保町一、主婦根本チエ子(三十九)と、同町二、遊園費や生活費にあてていた。

いよいよ中央署は十五日、いわき市小川町上小川字石保町一、主婦根本チエ子(三十九)と、同町二、遊園費や生活費にあてていた。

いよいよ中央署は十五日、いわき市小川町上小川字石保町一、主婦根本チエ子(三十九)と、同町二、遊園費や生活費にあてていた。

飼料値の安定決議 東日本養鶏研究大会



いよいよ中央署は十五日、いわき市小川町上小川字石保町一、主婦根本チエ子(三十九)と、同町二、遊園費や生活費にあてていた。

いよいよ中央署は十五日、いわき市小川町上小川字石保町一、主婦根本チエ子(三十九)と、同町二、遊園費や生活費にあてていた。

いよいよ中央署は十五日、いわき市小川町上小川字石保町一、主婦根本チエ子(三十九)と、同町二、遊園費や生活費にあてていた。

いよいよ中央署は十五日、いわき市小川町上小川字石保町一、主婦根本チエ子(三十九)と、同町二、遊園費や生活費にあてていた。

いよいよ中央署は十五日、いわき市小川町上小川字石保町一、主婦根本チエ子(三十九)と、同町二、遊園費や生活費にあてていた。

いよいよ中央署は十五日、いわき市小川町上小川字石保町一、主婦根本チエ子(三十九)と、同町二、遊園費や生活費にあてていた。

いよいよ中央署は十五日、いわき市小川町上小川字石保町一、主婦根本チエ子(三十九)と、同町二、遊園費や生活費にあてていた。

いよいよ中央署は十五日、いわき市小川町上小川字石保町一、主婦根本チエ子(三十九)と、同町二、遊園費や生活費にあてていた。

いよいよ中央署は十五日、いわき市小川町上小川字石保町一、主婦根本チエ子(三十九)と、同町二、遊園費や生活費にあてていた。

いよいよ中央署は十五日、いわき市小川町上小川字石保町一、主婦根本チエ子(三十九)と、同町二、遊園費や生活費にあてていた。

いよいよ中央署は十五日、いわき市小川町上小川字石保町一、主婦根本チエ子(三十九)と、同町二、遊園費や生活費にあてていた。

いよいよ中央署は十五日、いわき市小川町上小川字石保町一、主婦根本チエ子(三十九)と、同町二、遊園費や生活費にあてていた。

いよいよ中央署は十五日、いわき市小川町上小川字石保町一、主婦根本チエ子(三十九)と、同町二、遊園費や生活費にあてていた。

いよいよ中央署は十五日、いわき市小川町上小川字石保町一、主婦根本チエ子(三十九)と、同町二、遊園費や生活費にあてていた。

夢がいっぱい ぼくの部屋

—詳細はお電話戴ければ 早速参上いたします—

限りない可能性を秘めたお子様に より良い環境を プレゼントされては いかが?

- 日本の気候風土にマッチした完全木造作りです
- 短時間で施工でき 居住性・耐震性抜群です
- 押入れ・トイレ等 変更工事も可能です
- 窓・出入口等は ご希望の位置に 取り付け可能です
- 4・5畳より12畳まで 7種類のタイプから お選び下さい

標準プラン	6畳
4・5畳 297,000円	331,400円
正面図(標準プラン) 2730	正面図(標準プラン) 2730
側面図(標準プラン) 3630	側面図(標準プラン) 4540
背面図(標準プラン) 2580	背面図(標準プラン) 2400
正面図(標準プラン) 3640	正面図(標準プラン) 3640

(運賃建方費を別途申し受けます)

仕様表
標準型 45型 60型
基礎 コンクリートブロック1段
床 モザイクパーケット
外壁 完全耐水メタリック
屋根 カラー鉄板瓦葺(断熱材入)
内装 プリント合板
壁内 断熱材
扉 アルミ窓=2 木製プリント
フラッシュ片開戸=1

発売元 株式会社 **住販** (イリヤマカ)

製造元 株式会社 **芹沢材木店**

いわき市小川町高萩字下代15 電話1137-8

読者の声 きょうのこぼれ 夏に汗をかかないように...

新川にゴミを捨てるな 内郷 T・K生 ある木曜日のこと。いつものように朝早く車にポリバケツを積み...

北城書社展 18日から上野の森美術館 第十回北城書社展は18日から...

会と催し 1日 [平市民会館]▽平高洋裁学園...

株式・相場 本日の市況は、N・V株の高値...

あすの運勢 七月十七日(水) 小川・石洲 [1] 一生懸命に生きて争い出す...

窓口に市議の顔 市長が市議員は市民の公僕...

市況 魚類 十六日朝の小名浜港は...

映画案内 今宵の映画 六・〇五(ヘルズ)

野菜 白菜四〇〇、キャベツ三〇〇...

果物 リンゴ四〇〇、桃三〇〇...

急募 会計事務所職員 男女高卒以上(ただし女子は独身者)...

いわき民報案内広告 一タテ四行、一五〇〇円...

急募 ホステス数名(素人可) 夜間雑用係(女子)45歳ぐらい...

社員募集 男子営業マン1名 25歳まで責任感の強い方...

花 菅井生花店 贈答用 婚礼用 霊前用 美しく確実に責任をもってお届けします...

カメラのフジ フレッシュな感覚!! あなたの記録にはフジカメラのスタジオで...

出前敏速 公共日は第一・二・三木曜日です...

永山硝子店 ガラスのことなら... ガラス工事請負、各種板ガラス...

民芸の宝庫 漁のおみやげ・郷土の民芸 いわきの再発見! 郷土の民芸品...

住宅プランのご相談は当社へ 一般建築材・新建材・住宅機器 銘木センター...

事務機なら明和商販

春日土地開発株式会社 平字柳町 電話0891・夜0388

株式会社三越建物 不動産部ガイド 住宅部 快適なお住まいをお届けするのが当社のモットーです...