

いわき民報

郵便番号 970
いわき市平字田町63-7
電話 246 1666
支社 246 3560
支局 246 2380
支局 246 2903

ワイン・ショップ
大喜多や
平・材木町 3722

電力の成長のぞき

不況、生産抑制で伸び悩む

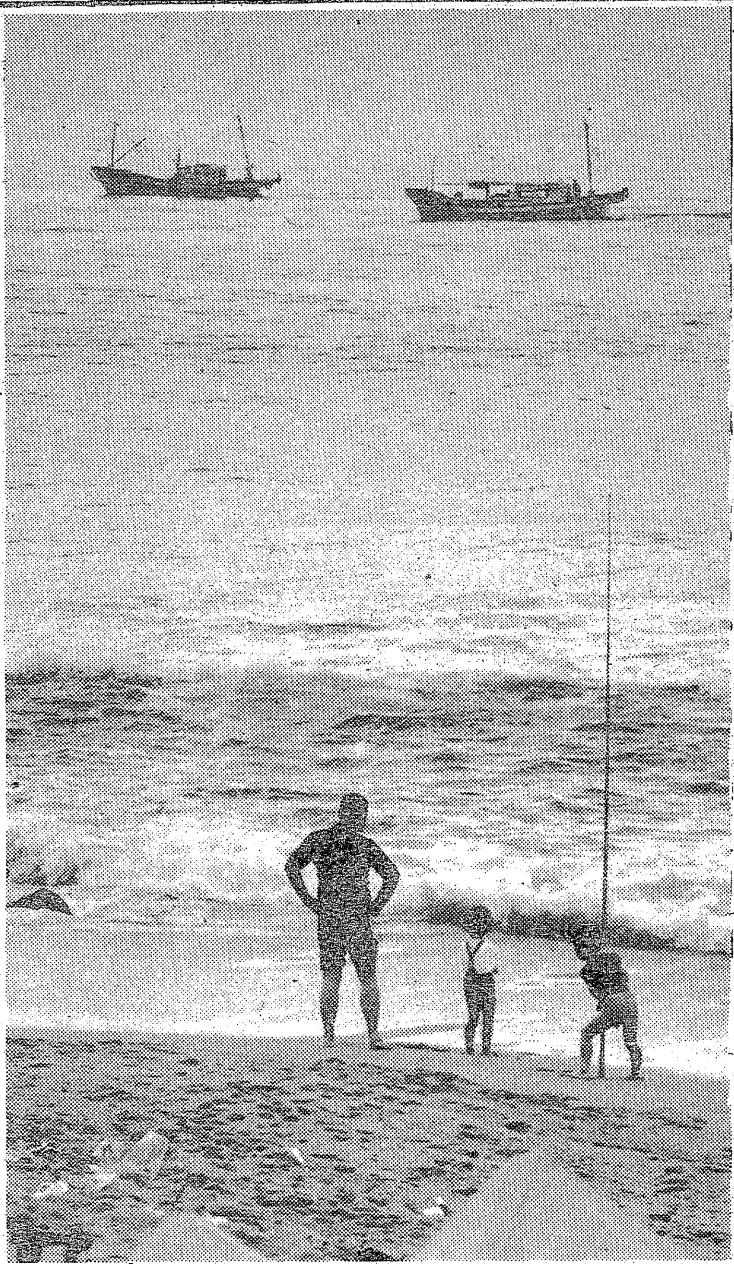
大企業の需要がクン

一般消費者も「節電」身につく

高度成長経済、GNPのパラメーターだった電力需要だが、いわき地方でも四十五年度をピークに毎年、平均〇・〇％の需要増率を積み上げてきた電力使用量が、大口電力（大企業）の不況・生産抑制で伸び悩み、四十九年度の前年比は、一〇・二％と、うしろ成長すれば、大口電力の前年比マイナスをカバーしている家庭用など一般電力需要に伸び率は一ケタの六％台。その一般消費も、節電が身について回復しようにもなく、五十年度は「前年比」という四十六年度らしい暗い事態を招きそう。

46年以來の暗い事態

三十八年度新産業都市建設地区に指定される前後からいわき地方の電力需要は年平均一〇％以上



失対ボーナス6万9千円に
前年より23%上昇
いわき市内失業者対策事業に従事
する三十五人の夏期手当が決定
した。
市は昨年の二万五千五百円より
二八八八円と前年より九千九百
円、昨年の五万六千七百七十八
円は二万九千七百七十円（昨
年は二万九千七百七十円）増
加した。

頼みは経済界の回復

家庭用のケチケチも響く

こうして中々カラーテレビ、洗濯機、冷蔵庫、コタツ、電子レンジといった電化生活の家庭消費は、二十万三千七百七十七Wで前年の六・二％増、四十五年度は三万五千三百三十三Wだったから、実に五割の伸び、もっともオイル・ショックで落ちた伸び率、とくにビル建設、ボウリング場などの急増で需要が増大したのだが、これまたオイル・ショックで、二〇％を割る伸び率に縮んでしまった。この中で大口電力は、四十九年度が八十七万五千四百六十二MW、マイナス一・一％、四十五年度の九十七万四千七百二十MWに比べると二・一％の減量になる。家庭電灯量の半分近くが減量したという事は、市内八万四千世帯の家庭と公共街路灯を平均が一年間停電したと同じことになるわけ。

明日はお休み
明日23日(水)は定休日のため
全店休ませていただきます
■当日は、駅ビル店・弘済会売店を
ご利用ください。
みよし
平・田町 電話7111代

大口電力は四十四年度の百三十九万四千八百八十八Wを頂点に、四十五年度九十七万四千七百二十MW、これが四十四年度には七十四万七千四百八十八Wに二・六％減、四十七年度には七十四万五千二百四十四Wに二・一％減、四十八年度は八十八万五千二百八十八Wに三・一％増、四十九年度は八十七万五千四百六十二MWに二・一％減、総使用量の中で占める位置は六三％に転落してしまっただけ。

いわき抄

▼いわき市の保育所の保育料が六月から値上げしたが、高所得層の上げ幅があまりに大きかったので、父兄の間から「これではひどすぎる」と等情があった。これまでの保育料の最高は七千五百円だったのに、こんどのアップで、万五千八百円というのだから確かに高くなったものである。
▼両親が働く家庭では保育時間が長いから保育所を利用すると大助かり、国の指導基準にならなうたためとはいながら、いっぺんにこんなに値上げされたは大変だ。こうした事態に市は保育料の上限を九千九百七十円以下に抑えることとし、市負担額を五百万円とし、六月にさかのぼって修正することになったが、市のイキナハカライに感謝している父兄は多いハズだ。

駅前3分！
麻雀クラブ
第二会議室
麻雀
平・白銀町
不二屋第二ビル
TEL・23-1314

第57回 全国高校野球選手権福島大会
各校選手の健闘を祈る
渡辺住宅工業株式会社
いわき市好間町下好間字渋井19の2 TEL・36-3511代
| 級建築士事務所登録番号第(804)1156号・建設業者登録番号 福島県知事第8044号・宅地建物取引業者免許番号 福島県知事(1)第635号

NHKテレビ

- 6・05 リバーハウスの虹「ボート小屋のジュディ」...

NHK教育

- 6・00 ☆スペイン語講座 30 ☆バイオリンのおけいこ...

福島テレビ

- 6・00 FTVレポート 30 コープ...

福島中央テレビ

- 6・00 スーパーロボット レッド・バロン...

今夜の番組

NHK第1

- 6・15 じょうずな話し方「ことはと心理」...

NHK第2

- 6・00 そろばん教室 45 英語会話...

ラジオ福島

- 6・00 ハイライト 20 ナイター「75プロ野球」...

F M 放送

- 6・00 ☆くらしの話題「ディス」...

ゴルフ場謎の怪事件
プロゴルファーのヒック・イェント...



平次は捨丸が江戸城を飛び出した若君であることを秘かに察した

夏村のフィアンセで、大会のスポンサー会社の社長令嬢、(遊子)進千賀子は、たまたま(沢たまき)に捜査を依頼した。

さきぞ、ルリナ池島ルリ子(キャンディー)中島(ら)を...

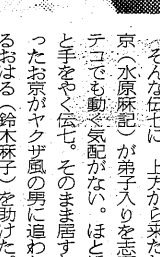
韓国に緊迫した実情を報告

◆揺れるアジア
朝鮮動乱、千五周年を迎えた韓...

三十三番目の若様

將軍家三十三番目の若君・捨丸君(松山信)を遊子に迎えるため...

この人へ
第・夜8・30
秋江露友さんにごく



あながたごとき

世界の民族音楽
F.M.夜10・20
ベルリン
メタムジック・
フェスティバル

娘捕物恋ごころ
福島中央・夜8・00
伝七捕物恋

あながたごとき
福島・夜9・00
春から海蔵(見習い僧)として...



恋に狂った秋江が泣き動いた

お京は伝七に弟入り願うが...
力神原(幸田宗)から、饒発する...

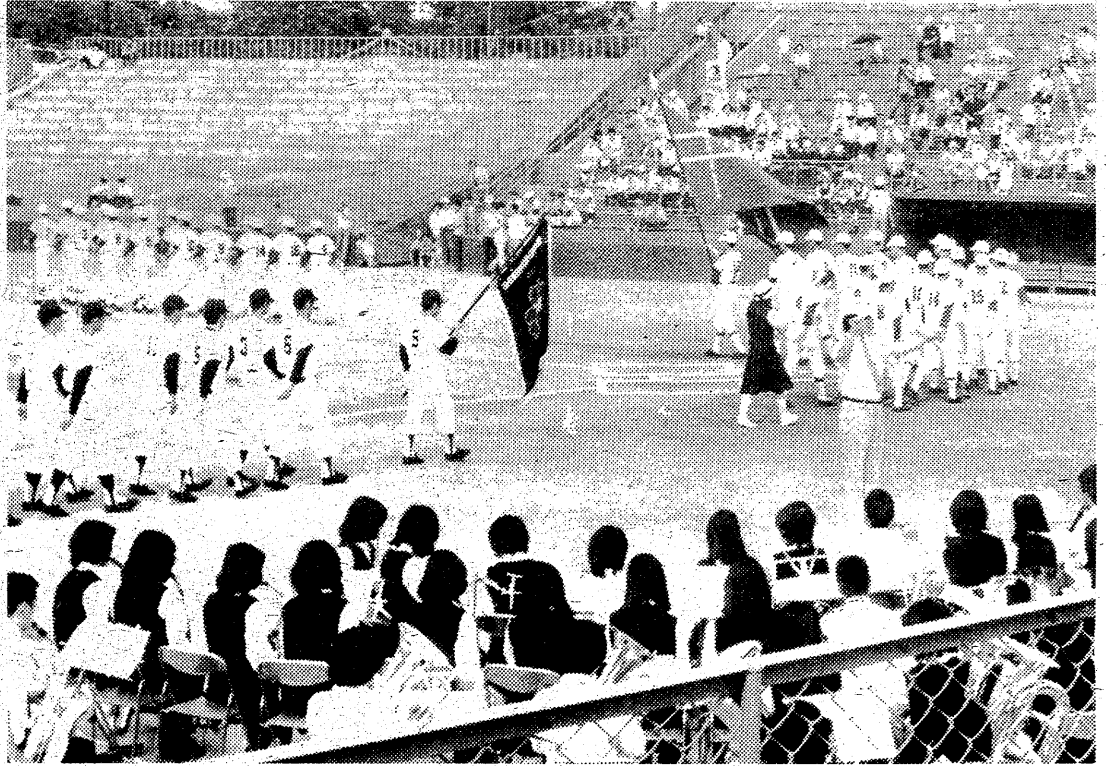
弱りである。
ほの出陣! 堀山文枝、和田アサキ...

1本のペンで 1つのペン先で 細字・太字が書ける/華麗な細身ペン
PARKER
世界で賞賛されるペン
おしゃれなペン パーカー180
いわき市平・三町目 電話4333

味わってみて下さい
◆豊富なメニューで皆様をお待ちしております
若いお二人のデートの場に 奥様方の憩いの場に ビジネスでお忙しい
あなたの商談の場に お気軽にご利用下さいませ
◆ご宴会のプランは洋食で... 4名様から70名様までの用意がございます
◆無料駐車券進呈... お車でお食事のときは隣の田町駐車場をご利用下さいませ
RESTAURANT BRASIL
いわき市平・田町・並木通り/いわき民報ビル2F 電話(74)2990

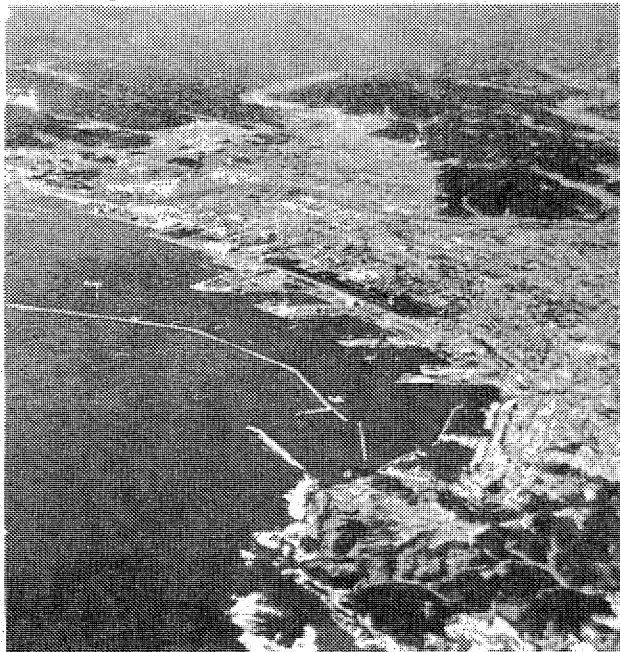


▲モヤシっ子を追放して健康な子どもに… いわき市平の草野幼稚園では園児の上着をぬがせ上半身を「ハダカ」にし 思う存分に陽光をあびさせている 子どもは大喜びで夏休みも家で続けるとニコニコ



▲甲子園めざし一夏の球宴・第57回全国高校野球選手権大会福島大会は快晴に恵まれた20日 いわき市と郡山市の4球場で華やかに閉幕した 平球場では午前8時50分のファンファーレ、花火を合図に31校が堂々の入場行進を行った 優勝旗返還のあと警備・高木政直主将が力強く選手宣誓 午前10時高木助役の始球式で熱戦に突入

週間 ネガ ファイル



▲目やノドなどに危害を与える「新型公害、光化学スモッグ」この夏いわき市南部の工業地帯・小名浜、勿来地区で発生しそうなので 県は対策をまとめ万に備えることになった (写真は小名浜工業地帯)



▲まだツユ空の13日 夏祭りのハシリ…平・七町目の別雷神社の祭礼は町内あけての熱気につつまれた 子どもたちもミコシ、大ミコシが町内を練り歩き 夕方は露店が店開きし ノド自慢などで大にぎわいだった



▲いわき市内の養蚕農家では 夏蚕飼育の真っ盛りで 各農家では蚕への配慮にホコの手も怠りたいたいほど 低温、日照不足で蚕の成長が心配されたが 雨も明けてひと安心 上簇して出荷するのは八月八日・立秋のころという

らんらん メーカークレジット
3回払い～20回払い

カメラ月販(株)加盟店 **カンカメラ店** 平・中町・大黒屋近く
TEL・74-7557

ほしいものが きっとある店
センスを引きだてるアクセサリ

平・三田小路(ストッパインミタ)

Accessory for you
ジュエリー

ハシモトヤの姉妹店

ポリエチレン・ポリプロピレン・ラミネート各種

印刷・製袋

有明ポリエチレン

いわき市平・五ヶ町 ☎23-0730

おしゃれなクリーニング
ご用命はもよりのチェーン店にどうぞ!!

マルイクリーニングセンター

いわき市平字南町 電☎2707 工場 ☎4862

御婚礼・免許証写真とDPE

スタジオ マツモト

平・材木町 ☎74-6368

レジャーの不夜城

★毎月24日は★
24ビル感謝デー
映画も サウナも **500円**

東映24ビル

人間回復! 爽やかなサウナの実感!
2F 男性サウナ・3F 女性サウナ
朝10時～翌朝7時30分 毎日午後5時～翌朝7時

東映サウナ

2F 男性サウナ ¥800
いわき市平・十五丁目 東映24ビル ☎74-3322

まみがえる肌!
好評のビューティ・オイルマッサージ

東映 **サウナ**
女性

毎日午前10時～午後4時まで ¥800
マッサージ ¥1,200 ビューティコース ¥1,200 より

いわき市平・十五丁目 東映24ビル 3F
☎(0246) 74-8504

席料サービス 物価高に挑戦する店

うなぎ 蒲焼 井

二階 お座敷 大衆 衆 黒 潮
カウンター 大割 衆 烹

TEL・23-9640

三階 お座敷

中小宴会場 (30名様まで)
ご商談・ご家族づれにご利用下さい

平駅前(中央通り) 養老乃滝ビル

