

# 夕刊 いわき民報

郵便番号 970-1  
いわき市平字田町63-7  
いわき民報社  
社址 郡山11-4028  
本社 0246-1666  
支社 0246-3560  
支局 0246-2380  
支支 0246-2903

### 新味の魚清

平・二電七四二六三三

### 積極的な部会活動で繁栄を

一回教室を二十日後、時が東北電力ホールで開く。ハンバーク、スパゲティ、グラタン、各種料理の作り方を、テクニスト、材料品込み三、四、五日までノール(2317734番)で受け付けている。

# 大学誘致に全力

## きのう同盟会総会

# 公私立を問わず早期実現を

## 木村知事陣頭に立て

## 目標は国立技術科学大

いわき市大学誘致期成同盟会の総会は、五日午後三時からいわき市公会堂五階ホールで開き、田畑会長(市長)のあいさつのおと、四十九年度の決算、同事業報告が承認され、新年度予算を決めたあと、これからの大学誘致問題を真剣に検討、木村知事を陣頭に立て、「国立技術科学大」誘致運動を積極的に推し進め、実現を期すこと、これと並行して「私立の総合大学誘致」についても資料の収集を急ぎ、公私立を問わず「大学誘致」を早急で実現して市民の期待に沿うことになった。

## 30万都市の面目かけて

市民注目の五十年目いわき市大学誘致期成同盟会総会、会長の田畑市長があいさつに立ち「就任



日傘が役に立つ梅雨入り翌日の変な天気

以乗向か文部省、大蔵省に運動して来たが、現在では大変むずかしいようだ。しかし、三十万を超える都市で大学の無いところは、私立大学の場合、校舎の敷地提供など市費負担が大変だが、公立大学の場合、市費負担が大きい。市は既に鹿島ニュータウンに三十五軒の大学用地を買収して待機しており、今年には木村知事を陣頭に、引き続き「国立技術科学大」の誘致を進めたい」と決意のほどを披露。春間いわきに流れる、あきらめムードを打ち消した。

## 先進地を見習って

### 今後の運動方法をねる

早期大学実現への要望から、前私立を問わず、大学誘致の早期実現を期すこと、これと並行して「私立の総合大学誘致」についても資料の収集を急ぎ、公私立を問わず「大学誘致」を早急で実現して市民の期待に沿うことになった。

### 男なら持とう

性気熱  
知勇情  
ブライド  
ライカ  
そして...  
良い洋服

### 高島屋

平・中野大馬路ビル前 0246-6837  
JM日本紳士服メーカー

### 東北霊場

# 身上

相談・鑑定

毎日・日・15日 第一級鑑定士  
商売・事業・人事・百般  
毎日午前8時より午後4時まで  
営業しております

磐城身延  
**木行寺**  
平上片寄 02771  
(平駅からタクシーで5分)



### いわき抄

夏を思わせるような好天気になり、街では雨傘の姿が多かった。今年このいわき地方の梅雨入り宣言は昨年より八日も早く、梅雨明けは宣言するの非難にむすかして、いつもの日か、二日は発表が後手になっていた。予報では「長い梅雨」が、実際は短かったりする例もあるが、もともと梅雨といつのはハッキリしないのが建前だから、それをも得ないの

# 婚約したら フェニックスダイヤモンド

いつまでも変わらぬダイヤモンドの輝き  
誇りにみちた その きらめきが  
心をゆたかにいさよる  
フェニックスは服部時計店が  
きびしい目で選んだダイヤモンドの逸品  
気高さを伝えます

かす多くのデザイン  
幅広いおねだんの中から  
お選びください 指輪のお求めは  
品質保証書のあるものを  
あとあと有利です

フェニックスダイヤモンド特約店

# アタナベ

銀座店/平・田町22-2131 平駅ビル店/3階22-2133 外南店/平・立町22-2134  
海本店/天王崎43-5543 植田店/台町通り2-2828 ヨーカド一植田店/3階3-1211(内205)

# 公衆電話ボックスを撤去

## 警城 電話局

# いたずらも度を越す

## 小名浜 非常用までこわす

警城電報電話局は、ダイヤルをむしり、受話器を引っこ抜いたり、何回か通話しても着信ないたすらの絶えないいわき市小名浜駅前市営住宅前の公衆電話ボックスを廃止することに決定。十日ごろ撤去する。住宅電話が普及、近頃は赤電話もあって、同ボックスの必要性も薄らいだ。と判断したのだが、いたずらが原因で公衆電話ボックスを廃止、撤去するのは原因でも初めてといわれる。

同局管内の公衆電話は五月末現在、ダイヤルをむしり、受話器をこわす、何回か通話しても着信ないたすらの絶えないいわき市小名浜駅前市営住宅前の公衆電話ボックスを廃止することに決定。十日ごろ撤去する。住宅電話が普及、近頃は赤電話もあって、同ボックスの必要性も薄らいだ。と判断したのだが、いたずらが原因で公衆電話ボックスを廃止、撤去するのは原因でも初めてといわれる。



# 佐々木 磐城が陸上三冠王

## 県高体 男子団体が磐城優勝

若年の磐城、昨十一月一回高体連三冠制の三冠王といわれた。いわき関係保城の連日、校体育大会前日大会最終日の五日、朝が早い雨が降る最悪のコンディションの中を陸上競技十二種目を行った。佐々木隆司選手(磐城)が八百で三冠を達成する。昨日までの八百、四百の優勝など、いわき陸上界の栄光がまた

運つて外から見えないためかいたすらの絶えないいわき市小名浜駅前市営住宅前の公衆電話ボックスを廃止することに決定。十日ごろ撤去する。住宅電話が普及、近頃は赤電話もあって、同ボックスの必要性も薄らいだ。と判断したのだが、いたずらが原因で公衆電話ボックスを廃止、撤去するのは原因でも初めてといわれる。

京北樹脂工場が開所  
第二期建設工事も計画

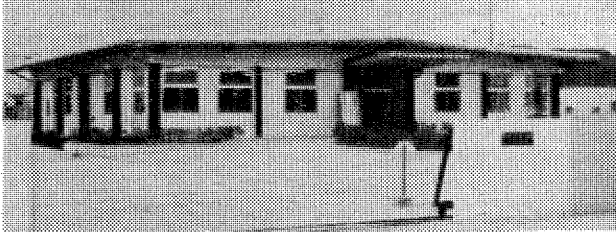
いわき市野田工業団地に進出した京北樹脂工業株式会社小名浜工場が、第二期建設工事も計画されている。第一期建設工事の完了した京北樹脂工業株式会社小名浜工場は、野田工業団地に進出した。第二期建設工事の計画は、工場敷地の拡張と設備の増設などである。第一期建設工事の完了した京北樹脂工業株式会社小名浜工場は、野田工業団地に進出した。第二期建設工事の計画は、工場敷地の拡張と設備の増設などである。

磐城、東北に敗れる  
東北六県高校野球緒戦

第二十二回東北六県高校野球大会の磐城県代表が、一回戦四試合が行われ、熱戦を繰り出した。磐城県代表は、一回戦四試合が行われ、熱戦を繰り出した。磐城県代表は、一回戦四試合が行われ、熱戦を繰り出した。

オール常交が緒戦を飾る  
第四十六回都市対抗野球大会

いわき市のオール常交が、第四十六回都市対抗野球大会の緒戦を飾った。いわき市のオール常交が、第四十六回都市対抗野球大会の緒戦を飾った。



胆石・肝硬変  
胃かいようの方の  
保健茶  
家伝  
**流石茶**  
をお試し下さい  
8包入り ¥3,800  
あこう薬局  
平・ぎんぎ通り ☎74-2044

天気予報 玉半提供

あすの暦	6月7日(土)	6月8日(日)
晴	晴	晴
最高気温	28℃	26℃
最低気温	16℃	15℃
湿度	60%	65%
風向	北	北
風速	4m/s	4m/s
日照時間	18.2h	16.1h
月出	16:15	15:00
月没	11:15	10:20
満潮	15:00	14:00
干潮	06:00	05:00

常磐線一安心  
菓子  
**赤札堂**  
平・中町(大黒屋前)  
AM7時~PM9時  
☎平・3125

純喫茶  
**風車**  
平・中町(大黒屋前)  
AM7時~PM9時  
☎平・3125

目印はこのマークです  
**マイカーホットニュース**  
いいものあるあるセール  
〈6月13日から〉22日まで  
※中古車を一堂に集めた豪華セール!!ご期待下さい。  
★次回は6月13日(金)です  
**トヨタカローラいわき**  
神谷カローラセンター  
いわき市平下神谷 ☎34-5220

モーニングティータイム  
(AM7:30~AM9:00)  
★営業時間★  
AM7:30  
PM9:00  
●ブレンドコーヒー.....150円  
●トースト.....50円  
ご来店有り難うございました  
開店記念サービスは4日で終わらせていただきました  
落ちついたフイキでの暮らしに今後ともご利用のほど よろしく  
お願いいたします  
★女子従業員募集・委細面談★ 平・田町・ひかり座前 ☎23-0567

オケラではない  
オクラなのだ  
オクラを小口から切ったものを、酢としょう油をかけてお召し上がり下さい。初夏の味がします。オクラのおいしい季節になりました。  
オクラ(パック) 一八〇円  
グリーンアスパラガス(パック) 一七八円  
カリフラワー(一個) 九八円  
レタス(一個) 二八円  
セロリ(一個) 六〇円  
玉ねぎ(一個) 八円  
(平店本館一階売り場)

ワイン・ショップ  
**大喜多や**  
平・材木町29 ☎23-3722

ユニプラ店で納得したお買い物  
**さかい**  
平・1 ☎3336-7

**絵里香**  
喫茶部 午前9時~午後5時  
スナック 午後6時~深夜12時  
いわき市平・南町(常交タクシー前)  
☎23-4101

六月は八日と九日が定休  
平料亭組合



NHKテレビ

- 6・05 レンズはさぐる館屋さん
7・00 ニュース
8・00 ドキュメンタリー「糖尿病」

NHK教育

- 6・00 中国語講座
7・00 英語会話「詩人と著者」
8・00 技能講座「建築士」

福島テレビ

- 6・00 FTVレポート
7・00 おびっ子アベック歌合戦
8・00 野生の王国

福島中央テレビ

- 6・00 ダメおやじ
7・00 まんが・勇者ライディーン
8・00 カックラキン大放送

今夜の番組

NHK第1

- 6・40 じゃうずな話し方「会話のルール」
7・00 ニュース

NHK第2

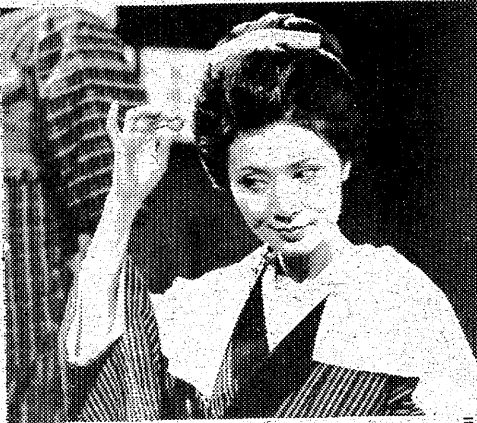
- 6・00 そろばん教室
7・00 カレントトピックスN

ラジオ福島

- 6・00 ニュース
7・00 ナイター「ヤクルト」

F M 放送

- 6・00 ぐらしの話題くディクショナリー
7・00 ニュース



お吉火事場くどき

お吉火事場くどき

お吉火事場くどき
NHK・夜8・00
お吉火事場くどき
お吉火事場くどき

刑事の妻

刑事の妻
お吉火事場くどき
お吉火事場くどき

離婚届け

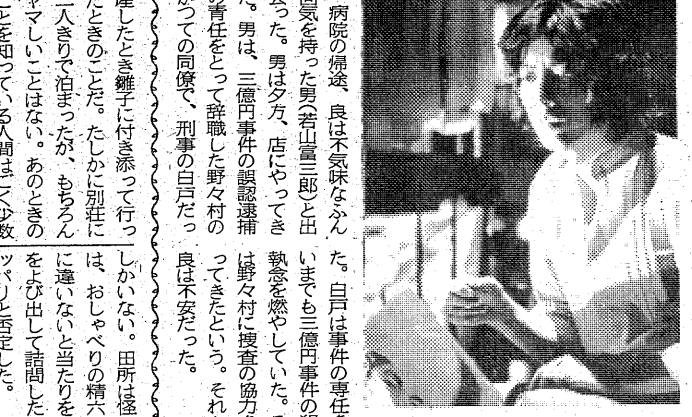
離婚届け
お吉火事場くどき
お吉火事場くどき

桜島鳴動

桜島鳴動
お吉火事場くどき
お吉火事場くどき

みもの
恋愛大混戦
お吉火事場くどき

悪魔のような
お吉火事場くどき
お吉火事場くどき



不安が良(沢田研二)の頭にひろがってゆく

悪魔のような
お吉火事場くどき
お吉火事場くどき

ありみたま
お吉火事場くどき
お吉火事場くどき

ききもの
お吉火事場くどき
お吉火事場くどき

お吉火事場くどき
お吉火事場くどき
お吉火事場くどき

射撃... やってみようかな?
いわき総合射撃場

40年の伝統を誇る
花嫁の専門店
美容 さかもと

江戸前
太郎壽し
専用駐車場あり

写真
大型引き伸ばしと
記念撮影は
正映堂スタジオで

東映24ビルへどうぞ...
お茶とお食事
トニー

優雅な静けさ... 憩いの里!
各棟完全独立・キッチン・冷暖房完備
平東映ホテル

冠婚葬祭総合商社 仕出し一式
料理折り詰め
オードブル
すし折り詰め

# 花に包まれた野山

## アヤメ、ユリ、バラなど 今を盛りと咲き競って

〇…いまごろの野山歩きは春が一面をおおい、いかにもすがすがしい。それはかり…  
 〇…かアヤメ、カンナ、早咲きのユリなどのきれいな草花が、いまを盛りと咲き競って…  
 〇…一面に咲き乱れており、野山歩きにハナを添えてくれる。しかし、それも十日…  
 〇…からとどろく本格的なツツにはいると、望めなくなる。そこで、好まぬう…  
 〇…ちに野山歩きをしてみたいと思っている市民のために、草花の名所をお知らせ…  
 〇…る溪谷、山などを含む市内の野山のハイキングコースを紹介してみよう。

**水石山**  
 太平洋を眼下に望む景勝の地と、間から顔を覗かせるように黄色い花を咲かせているカンナやアヤメ、レンゲなどのきれいな草花が、いまを盛りと咲き競っている。まづ、上近くの芝生には放牧中の馬、側面に小山があるのどろろと、線江田信号場まで下車。



水石山の頂上付近でのんびりと新芽を食べる放牧の馬

られる。家族連れに勧めたい。交通はマイカーなら頂上まで行けるが、バスで行く場合は、平野駅から上三坂行き乗車、合言で下車し、約一時間も歩けば頂上に着く。  
**夏井川溪谷**  
 磐城東線の江田信号場から川前駅の間にある約1.5kmの溪谷だが、溪谷沿いには早咲きのユリ、連綿とツツジと咲くツツジが、さわやかな香りを放ち、花見客を魅了している。特に溪谷の中央、龍崎の滝付近のツツジは、花が満開で、この辺りまで歩くと、小野町線まで徒歩、なほ同信号場の近くに無料駐車場があるので、利用するとよい。鉄道なら磐城東線江田信号場まで下車。

### 丸山では乗馬姿も…

#### 八日は日中時々晴れ

る。また珍しい花木も見られる。また珍しい花木も見られる。また珍しい花木も見られる。



### 釣れ出したタナゴ

日増しに暖かくなり、各堤防は公園並みにきれいである。夏井川河口でハゼ

釣れ出したタナゴ。夏井川河口でハゼ

釣れ出したタナゴ。夏井川河口でハゼ

釣れ出したタナゴ。夏井川河口でハゼ

釣れ出したタナゴ。夏井川河口でハゼ

釣れ出したタナゴ。夏井川河口でハゼ

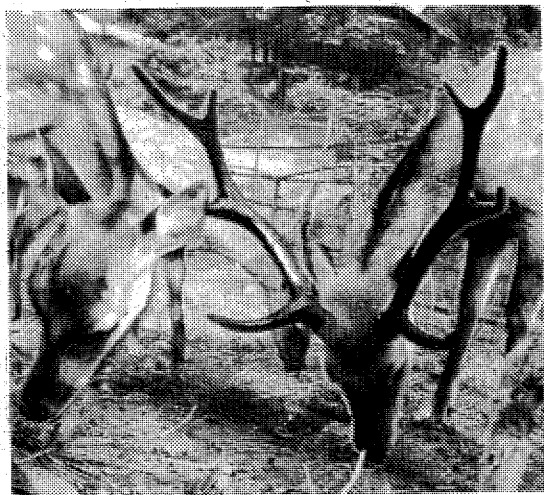
釣れ出したタナゴ。夏井川河口でハゼ

釣れ出したタナゴ。夏井川河口でハゼ

釣れ出したタナゴ。夏井川河口でハゼ

釣れ出したタナゴ。夏井川河口でハゼ

釣れ出したタナゴ。夏井川河口でハゼ



丸山公園で飼っている鹿

一方、同公園ではアヒル、鹿など飼育しているほか、園内に併設して乗馬クラブがあり、日曜などは乗馬の練習風景も見られる。また、ツツジ入りは年並みより早く咲きだしている。二日、三日はツツジの咲き進むにつれて、直行できるが、バスの場合には平野駅から上三坂行き乗車、合言で下車し、約一時間も歩けば頂上に着く。鉄道なら磐城東線江田信号場まで下車。

# ジュンジャー

# ジュンジャー

**お食事とビリヤードの店**  
 ●スリクッション1台 ●ローテーション1台 ●四ツ玉7台  
 営業時間AM10:00～PM10:00  
**ビリヤード・レストラン**  
 毎週月曜日は定休日 祝日は営業 駐車場あり  
 好間町(49号線沿い)鈴木ボデー工場隣 ☎3442

**スナック・喫茶で語らいを…**  
 営業時間AM8:30～PM9:00  
 2F会議室(30名収容)あり  
 スナック・喫茶  
**平店**  
 駐車場あり 会議室ご利用の詳細は当店へ…  
 いわき市平・橋下1 ☎7221

2万5千トンの豪華客船ブリタニック号に7つの時限爆弾が仕掛けられた!  
**ブリタニック**  
**ジャガート**  
 リチャード・ハリス  
 オマー・シャリフ  
 デイビッド・ヘミングス  
**ジャガート**

テクニカラー 日本語版  
**Beautiful People**  
**ゆかいな仲間**  
 いま全世界が求めている!この素晴らしい動物たちのようなビューティフルな生き方を—  
**聚楽館**  
 明7日(土)封切り!  
 土曜日はオールナイト 見えない敵、ジャガー、ノートとは何物か?  
 洋画は

特報!タワーリング・インフェルノ 前売券好評発売中!





読者の声

きょうのことは 同情だけで人は救われぬと思っ...

子供の教育

は夫婦愛で 小野寺文子 私立母は二三人集まると...

鈴木常松理事 長など決める

平商信用組合は、四月廿...

株式前場

本日の市況は第二次公債引...

あすの運勢

六月七日(土) 小川石洲...

住宅設備機器の展示即売会

ナショナル設備機器店主催...

会と催し

【平市民会館】△入江町民会...

時は金! 時

分遅れて始まる延べ四百五十分...

映画案内

【日】☆空想劇場(六・一五)...

【夜】☆空想劇場(六・一五)...

市況

六日朝の小麦相場は...

【米】△白米(一〇〇)...

いわき民報 案内広告

募 集 女子事務員 若干名...

急 募 女性運転手 1名...

急 募 女子事務員 1名...

急 募 女子事務員 1名...

鉢センターオープン 営業品目 駄温鉢・盆栽鉢...

75夏 フォーク フェスティバル とんぼちゃん...

常洋商事 土地 好間町大和山...

7日(土)大公開! 炎と女 岡田茉莉子・木村功...

焼肉と冷麺 コリア 営業時間 午前11時~深夜2時...

不動産仲介ガイド 飯野不動産株式会社...

募 集 女子事務員 1名...

急 募 女性運転手 1名...