

夕刊 いわき民報 郵便番号 97-0 いわき市平上町63-7

中学浪人

年々増加する

市内に四百十六人も

名門校にこだわる?

市教委の調査 81%は旧五市に

高校進学希望者は年々増える一方で、いわき地区来着中卒者の進学希望は九五%を上回る見直し。だから、いわき地区は全

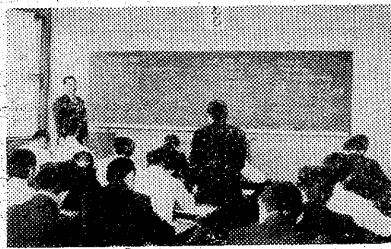


ほとんどが進学希望

きょうはポナナス

札の山を前に銀行大忙し

〇今日は官公庁の、ナ ス支給日。例年なら十五日支給だが、今年は十五日が日曜



【二筋に打ち込む予備校】

木村知事戸渡分校へ

木村県知事は県内のへき地視察 授業を視察した後、同校の隣

投資相談は気軽にできる

山吉証券

いわき市平上白銀町 四七四一九二五代

父兄も一浪は 覚悟の上で

それでも有名校をめす とくに、名門、警高、警女には 毎年各中学校の成績上位者が殺到

全員入学させたい

PTAが高校新設を要望

浜通りはたどろろしかない高 現役から一浪が増え、同校 校舎の平成人学校には、現在

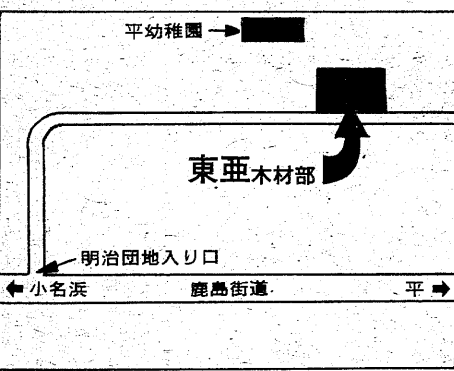
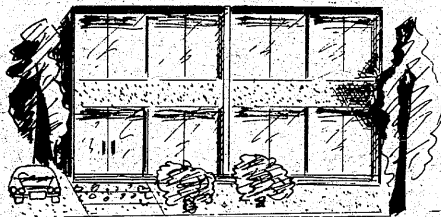
本日12ページ

いわき抄 平郵便局が平の中心街から正町に引

木材・製品 現金買い入れ

当社は東京・千葉・小山に販売網を持つ 木材問屋

平本社 7月中旬 オープン



株式会社 東亜木材部

本社予定地 いわき市平上荒川字後沢116-24 仮営業所 いわき市平北白土字木ノ下1 22-1467



# 白鷺旗 高校ナイン紹介

## 強気の大形チーム

### 投攻守にバランスとれる

#### 勿来工

投・攻・守ともバランスがとれ、まことに大形チーム。最近は一試合も負け、試合運びもうまくなり、精神面でもチームワークも申し分ない。投手は、春の大会で活躍した投手が、この大会でも活躍を期待されている。投手は、春の大会で活躍した投手が、この大会でも活躍を期待されている。投手は、春の大会で活躍した投手が、この大会でも活躍を期待されている。

## 部員不足を立て直す

### 試合、経験不足をカバー

#### 勿来

今年入学した二年生を加え、トータルで部員不足をカバーしようとしている。試合、経験不足をカバーしようとしている。試合、経験不足をカバーしようとしている。

今年入学した二年生を加え、トータルで部員不足をカバーしようとしている。試合、経験不足をカバーしようとしている。試合、経験不足をカバーしようとしている。

#### 平クラブが二

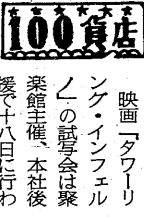
連勝を飾る。いわき球友会六月大会。平クラブが二連勝を飾る。いわき球友会六月大会。平クラブが二連勝を飾る。

平クラブ 117 02 11  
鶴岡クラブ 200 00 22  
平 鈴木 橋本 永山  
二塁打 橋本 永山 渡辺 和田  
最高殊勲選手 大平清美  
最優秀投手 橋本幸三  
優秀監督 瓜田幸久  
敢闘賞 瓜田(副)



### 商店街

フジテレビサマ...  
フジテレビサマ...  
フジテレビサマ...



### 100 Yen Store

映画「ワザリ...」  
映画「ワザリ...」  
映画「ワザリ...」

映画「ワザリ...」  
映画「ワザリ...」  
映画「ワザリ...」

十仁セッティング  
ビューティンサロン ささぎ  
平字南町3の2・電話9010 (佐々木春美)

屋内外看板・装飾・企画・施行  
箱崎美術広告社  
営業所 平・田町3の9 電話3333  
本社 平・十五町目2 電話6061

土井 勝 料理学校認証校  
平ドレメ クッキングスクール  
日本・西洋・中華料理、お菓子等  
★毎月入学★ 電子レンジ教室  
いわき市平字梅香町122 電話74-3810

カバンはフクヤマ  
平・2電④三三七

髪—お元気  
トリートメント剤 1,000円  
ビューティンサロン 水野美容院  
平駅前(ヨーカドー通り) TEL・74-2678

無線通信機・オーディオ部品  
総合部品専門店  
マニアの店  
フタバ  
いわき市平字川瀬字明治町60-1  
TEL・74-3004

設計・施工(永山テント)  
ナガヤマインテリア  
平・三町目店 電話⑦43995  
ご遠方でもお伺いいたします

荒憲—ピアノリサイタル《ベートーベン3大ソナタの夕べ》  
■とき 6月20日(金)6:30PM ■ところ いわき市文化センター  
悲愴 月光 熱情  
■いわきカワイクループ カワイ楽器平店 小名浜新興楽器店 湯本ハチヤ楽器店 平天地堂(前売り券発売中)

野球・テニス用具その他スポーツ用品豊富入荷!  
良心的なスポーツ用品の店  
遠藤運動具店  
平・中町(大黒屋デパート前)  
TEL・⑦3391⑧8134

うなぎ 柳川 鯉料理  
ご宴会・ご商談にご利用下さい  
うなよし 常盤湯本駅前(商業団地) TEL・(43)5676

ピアノは財産です ていねいに扱しましょう  
ピアノ据え付け作業専門  
いわき相包  
いわき市平字瀬字堂ノ入  
TEL・②525夜②5484

ここです。  
6号国道  
高根沢  
真鍮 宝石 専門店 高根沢  
平字中町18(竹林病院前) 電話74-6726

ヤングのおしゃれな社交場!  
King George  
PM6:00~AM2:00  
TEL・22-2976

平けりん  
212223  
282930  
発走12時 A7・B3  
電話サービス 本場 電話(0246)22-1234-8  
郡山場外 (0249)44-3413  
平場外売り場 いわき市平字新町 有料指定席増設  
郡山場外売り場 郡山市方八町  
女子従業員募集中(本場および郡山場外勤務)

NHKテレビ	
☆印は白黒	
6・05	歌はともだち
45	ネットワークNHK
7・00	ニュース海外の話題
30	連想ゲーム 小林千登勢 長門勇 佐良直美 中条きよし ほか
8・00	警部マクロード「騎馬警官の大奮戦」
9・30	ニュースVニュース解説
10・00	共闘を問う「野党委員長に問う」きき手・岡村和夫 米田奎二
11・15	日本史探訪「松永弾正久秀」作家・南條範夫 桑田忠親

NHK教育	
☆印は白黒	
6・00	☆テレビスポーツ教室「柔道」
7・00	技能講座「テレビジョン技術」受像機のしくみ
30	☆中国語講座「放送をきく」
8・00	教育特集「庭と都市生活」一くらしの中の緑化意識 塚本洋太郎 佐藤毅 伊藤ていじ
9・00	☆通信高校講座 英語A
30	☆通信高校講座 英語A
10・00	☆通信高校講座 英語A
30	☆通信高校講座 教科外教育活動
11・00	☆たのしいフランス語

NHKテレビ	
☆印は白黒	
6・00	レッツゴーヤング〜デレリッシュ・ずうとるび〜
40	ふるさとのアルバム
7・00	ニュース
20	お笑いオンステージ「夕やけの思い出」
8・00	元禄太平記「挑戦」石坂浩二 竹脇無我 江守徹 小沢栄太郎
45	ビッグショー「島倉千代子〜愛と憎しみの詩〜」「逢いたいなアの人」ほか
9・30	ニュース
10・05	劇映画「5つの銅貨」ダニー・ケイ ほか
11・45	ニュース

NHK教育	
☆印は白黒	
6・00	☆通信高校講座 数学I「整式の整理」
30	通信高校講座 数学I
7・00	☆通信高校講座 数学I
30	☆通信高校講座 数学I
8・00	☆教育特集「現代父親論」藤本義一 山崎正和 米山俊直
9・00	NHK劇場 文楽「近江源氏先陣館」〜盛綱陣屋の段〜竹本津夫 野澤勝太郎 吉田玉男 桐竹亀松 ほか
10・30	☆若い広場「さまざまな出会いと私」イーデス・ハンソン
11・30	☆大学講座「自然科学」微視的運動法則

福島テレビ	
☆印は白黒	
6・00	ブランドスターの犬
30	ニュース
7・00	グレンドマジンガー「死を呼ぶ赤い十字架」
30	お笑い頭の体操 左とん平 湯原昌幸 西川きよし ほか
8・00	8時だヨ!全員集合
9・00	どてらい男「脱走」西郷輝彦 梓英子 田村亮 なべおさみ 宝生あや子 ほか
10・00	影同心「大奥」殺し節 山口崇 渡瀬恒彦 金子信雄 ほか
11・05	土曜ロードショー

福島中央テレビ	
☆印は白黒	
6・00	時間だよ!アイドル登場 荒川務 おべ静江 フィンガー5
30	ニュース
7・00	カリメロ
30	ナイター「巨人〜広島」(後楽園)中止の時=7:30ハロー!スポーツ「スポーツ」八番勝負決定的瞬間
8:00	全日本プロレス中継
9・00	ほおずきの唄「女ふたり」島田陽子 近藤正臣 清水草吾 ほか
10・00	☆映画劇場「バラキ」(前編)チャールズ・ブロンソン ほか

福島テレビ	
☆印は白黒	
5・30	あこがれ共同隊「ドブネズミの青春」西城秀樹 坂田洋子 三田佳子 ほか
6・30	ニュース
7・00	アップダウンサイズ
30	サンデースペシャル「発表!日本有線大賞」夏の歌謡界総決算」五木ひろし 八代亜紀 野口五郎 江利チエミ 日曜劇場「婚約者」十朱幸代 桜むつ子 前田吟 初井言栄 ほか
9・00	ラブショー「結婚5年」こんな顔に惚れてます! 橋幸夫夫妻
10・00	編笠十兵衛
11・35	編笠十兵衛

福島中央テレビ	
☆印は白黒	
6・00	笑点
40	淀川長治の映画専科
7・00	全日本歌謡選手権 ゲスト=金井克子
30	すばらしい世界旅行「人喰い虎を追う」
8・00	おふくろさんイデングで高砂や」京塚昌子 石立鉄男 フランキー 堺 吉沢京子 ほか
9・00	洋画劇場「特攻大侵略」マイケル・ケイン ハリー・アンドリュース ほか
11・00	チャレンジゴルフ
45	遠くへ行きたい「佐藤英夫の七ヶ宿かくれ湯・かくれ里」

### 今夜の番組

NHK第1	
1340KC	
1・00	ニュース
05	謡曲・狂言〜観世流〜
7・00	ニュースVニュース解説
25	ニュース特集
8・05	人生読本「失明したればこそ喜び」
15	新聞を呼んで
30	健康百話「気疲れ」
9・05	文芸劇場「アフリカの女王」草間靖子 園田裕久 ほか
10・00	ニュース
20	共闘を問う「野党委員長に問う」
11・35	NHK特派員報告

NHK第2	
1540KC	
6・00	定時制高校
45	英語会話
7・00	カレントトピックスN
15	統基礎英語
30	イングリッシュアワー「北欧のジャズ」
8・00	通信高校講座 数学I (第1部)
20	通信高校講座 数学I (第2部)
40	通信高校講座 地理B
9・00	通信高校講座 数学II
20	通信高校講座 古典B
40	通信高校講座 倫理・社会
10・20	通信高校講座 現代国語(2)
11・00	大学講座「英語」

### 日曜夜の番組

NHK第1	
1340KC	
6・05	ラジオリサイタル ①三つの小品 ②セピアの聖体祭 ほか
7・00	ニュースVニュース解説
25	国会討論会
8・25	上方演芸会 漫才「お笑い民謡アカラト」
9・05	民謡をたずねて「ちやぐちやく馬子」田の草取唄」ほか
10・00	ニュース
20	私の読書案内「父と子を考える本」
40	自然とともに
11・05	夢のハーモニー

NHK第2	
1540KC	
6・00	通信高校講座 地理B
20	通信高校講座 現代国語(3)
7・00	精神薄弱児どもに「青年期の性」
30	イングリッシュアワー「イギリス・ロイヤル・パレエ団にきく」
8・00	通信高校講座 音楽I
20	通信高校講座 保健・体育
40	通信高校講座 数学II (4)
9・00	通信高校講座 数学II
20	通信高校講座 古典B
10・20	通信高校講座 英語A
40	通信高校講座 英語A
11・00	イングリッシュアワー

ラジオ福島	
1060KC	
6・00	ニュース ハイライト
15	ニュースデスクから
20	ナイター「巨人〜広島」(後楽園)中止の時=6:20ナイター
30	ジョッキー7:00ポピュラー・ナイト・スペシャル〜スクリーン・ミュージック特集>8:00<ハンリー・マンシーニの世界>
9 10	夜のヒット歌謡
20	ファミリー・リクエスト
10・00	僕もスター私もスター
30	ヤング歌謡ボックス
11・00	サウンズ・ウィズ・ゴーク
30	歌謡披露宴

FM放送	
☆印はステレオ	
6・00	日本の民謡「岳の新太郎さん」「南部甚句」「上州馬子唄」ほか
7・15	☆軽音楽ホール「ダジャツ・タイム」フリーステーション エリーゼのために「ハンガリー狂詩曲第2番 月光の曲
8・05	☆バイエルン放送交響楽団演奏会 交響曲第8番ト長調作品88〜ドボルザーク作曲 ほか
9・06	☆FMコンサート<ポピュラーアカラト>〜ハワイアン〜珊瑚礁の彼方 モキハナ ほか
10・20	芸術展望 座談会「オペラの演出」

ラジオ福島	
1060KC	
6・00	レース結果
20	ナイター「阪神〜大洋」(熊本)中止の時=6:20ナイター
30	ジョッキー7:00歌謡ナイター
40	☆軽音楽ホール〜お酒の話あれこれ〜二人でお酒を 赤ちようちん 悲しい酒 酒は涙か溜息か8:00〜井上陽水 特集〜夢の中へ 心もよう 水の世界 ほか
9・10	明日をつくる中小企業
40	レゴンドアワー
10・00	ヤングタウン丸光
30	世の光
11・00	新生アワー

FM放送	
☆印はステレオ	
6・00	リクエストコーナー
7・15	☆軽音楽の手帳「ゴホ」
20	テク 時の彼方へ 君の胸に抱かれたいほかに
8・00	☆音楽のおくりもの 歌劇「魔弾の射手」第3幕・ウェーバー作曲
9・00	☆FMゴジサントラデタイム〜話題の新譜レコードから〜トラス 夜が明ける
10・20	☆現代の音楽<西ドイツの音楽祭から>バイオリン協奏曲第2番、ヘンツェ作曲 ほか
11・05	名曲のたのしみ

## 土曜日

ほおずきの唄  
福島中央・夜9:00

女ふたり  
九州に行っている久正作(田崎潤) 今回登場(島田陽子)から、夕子(島田陽子)に会いに来た。これが面白くない勝子(結城美栄子)と桃子(原田美枝子)。



## 脱走

福島中央・夜9:00

ならず者部隊、特別下着隊に編入された猛造(西郷輝彦)、馬方(なべおさみ)、海野(森次晃嗣)らは刺青のある上官(すくも)にナノのよなとをばれ、逃がれようとする。



## 松永弾正久秀

NHK・夜11:15

戦国時代の武将で、下剋上の最後の代表的人物といわれる松永久秀(一五二〇〜一五七七)を、作家の南條範夫さんと歴史家の桑田忠親さんが語る。

## デンワで高砂や

福島中央・夜8:00

おふくろさん

久秀の素性は、きりせず、阿波の生まれと、京都西ヶ岡の商売の子ともいわれる。久秀自身も自分の出生を語らなかった。



## アフリカの女王

文芸劇場  
土・第1夜9:05

第一次大戦の際、中央アフリカの湖上に君臨するドイツ軍艦を、撃沈しようとするアフリカの女王(アフリカの女王)の母を誘ってワナを敷く。

# おとうさんありがとう

あす15日(日)は父の日です

いくつになっても  
照れくさがるどころが  
お父さんのよいところです  
「父の日」の贈りもので  
それを確かめましょう

## 父の日プレゼントセール

「父の日」の贈りもの好適品はこのマークが目印です。お父さんへのユニークな贈りものとしてぜひおすすしめします。

<b>おしゃれなお父さんへ</b>	<b>スポーツ好きなお父さんへ</b>
<ul style="list-style-type: none"> <li>紗織ネクタイ (絹100%) 3,000円</li> <li>ネクタイピン・タイタック (各) 1,000円</li> <li>半袖イタリアンオープンシャツ (ポリエステル40%・綿20%) 4,000円</li> <li>ベルトレススラックス (綿35%・ポリエステル55%) 4,800円</li> </ul>	<ul style="list-style-type: none"> <li>アーノルド・バーマープリント イタリアンカラーシャツ (ポリエステル50%・綿50%) 4,800円</li> <li>J・Cスニードゴルフスラックス (ポリエステル100%) 6,800円</li> </ul>
<b>ビジネスマンのお父さんへ</b>	<b>愛煙家のお父さんへ</b>
<ul style="list-style-type: none"> <li>ビジネスバッグ 2,800円</li> <li>メンズバッグ 1,800円</li> <li>旅行小物セット 2,500円</li> <li>名刺入れ 1,500円</li> <li>札入れ 3,000円</li> </ul>	<ul style="list-style-type: none"> <li>ガスライター(各) 3,000円</li> <li>マドロパイプ(各) 2,000円</li> <li>原木パイプセット 3,000円</li> </ul>
<b>お父さんへ涼しい夏</b>	<b>お太りのお父さんへ</b>
<ul style="list-style-type: none"> <li>紳士クレープ前ボタンシャツ (絹100%・M・L・上下組) 2,000円</li> <li>東京本染め一色ゆかた地 3,500円</li> <li>サマーウールきもの地 6,800円</li> </ul>	<ul style="list-style-type: none"> <li>半袖オープンシャツ (ポリエステル50%・綿15%・綿35%) 5,500円</li> <li>長袖白ワイシャツ (ポリエステル65%・綿35%) 3,000円</li> </ul>

大黒屋は心と心のふれあいを大切にします

名物 犬黒まつり大謝恩市 22日まで

# 家庭 婦人

## ポケットのついた 壁掛けはいかが



「ポケット」にも工夫をこらした壁掛けは楽しいものです。

ポケットを、壁掛けや家具にしてしまった女性がいます。織り物に工夫をこらし、部屋に飾りつけるのも、日常生活に何かと役立つ

### アイデアを生かして

ものだけに、楽しさも倍加するというものです。そこで、ある展示会場のアイデアを頂いて、室内装飾兼室内整理に役立てましょう。

### 実用と装飾、それに楽しみも

出展された十五の作品は、すべて手作りです。ウールの太い糸を部屋から買って(一)で、三日月位、自分で色を染め、はた織り機で織ったのであります。「本職の仕事の合間に、楽しながら作ったんです」とのこと。遊び心も手も、感ずれば見事です。しかも、ポケットの持つ機能性に魅せられて作ったというだけあって、実用化できるのがうれしいです。

目には、もともと入ってくる光の量を調整する作用があります。この作用は茶色の目ほど強いので、日本人は青い目の外人ほどには、まぶしさを感じないといわれています。

## サングラスを選ぶ

従って、日本人の場合には、ちらかた、サングラスは目を保護するためというよりも、おしゃれの要素が強い、トシボの目玉、と呼ばれるもの

### 茶やグレーが一般的

#### おしゃれ用には淡い色

などは、そのよい例でしょう。○おしゃれ用のサングラスには、おしゃれ用のもありますが、レンズの仕上げの悪いものは、目の痛めのもとになるので注意が必要

1は自然な色をみせてくれるので、実用性も備えています。また、色の濃度にもいろいろありますが、おしゃれ用なら淡い色の方がイヤ味がありません。

## ほそいものほど良質

タオルは、まず吸湿性に優れたものがよいです。その意味から綿が適しています。また、糸を多く使ったものは吸湿性もよいので、手に持ってみて重さのあるものが良質のタオルといえることができます。

### タオル

タオルは、乾かぬまま使うことが重なりやすくなり、イヤな臭いがします。時には日に干して、よく乾かして使ってください。

### ちしき

タオルは、乾かぬまま使うことが重なりやすくなり、イヤな臭いがします。時には日に干して、よく乾かして使ってください。

### 育 児

ケガをして 血が出たら

子どもはイタズラをして、ケガをすることがあります。ケガをして血を出したら、どうしたらいいか、子どもは泣き止まず、お母さんが「ワチの子は泣き止んで」といって、さか自慢気味なのはなぜでしょうか。

太った子

大人のかぶり過ぎが話題になります。中年の男性は健康上の理由で、また若い女性は美容のために、脂肪を気にします。

フレッシュな男をつくる  
フィンランド・サウナ

■営業時間  
早朝10時から  
深夜1時まで  
サウナ料金  
¥800

■マッサージ  
正午～夜10時  
料金¥1,200

■毎週 木曜日はお休みです

フィンランド  
**サウナ**  
平駅前不二屋ビル3F (23) 3660

夢をみたく世界の味!

一流コックによる豪華な卓料理  
で本場の味をお楽しみ下さい

(小宴会・ご会合などにお座敷の用意がございます)

中国料理 **盧山**  
平・二町目(平和通り) 電話23-3321-2

火災を予防し 生命財産を守ろう

**防災加工**

当社は消防庁の厳重な検査を受けて合格した日本防災協会の指定業者で 防災加工に関しては責任ある仕事をしております

適合施設登録番号甲NO2001

全国防災加工振興会員  
日本ドライクリーニング協会

**オギノ**

株式会社

本社 いわき市内郷綴町一之坪61  
電話1051

平店 いわき市平字紺屋町13  
電話5852

# 南国風土記

絵も 活 砂 男

## 旅人椰子

ガルシヤは窓の外ばかり見てお  
り、夕方になると、「こゝには涼を  
求める市民が集まって来た場所が  
あったが、いまは燃えるものに暑  
い。」  
私はこの男に話しかけた。  
彼の父はバター半島で日本製  
の鉛を、左腕に受けていた。  
それが主因ではないが、早く人間  
を求めた。この男は、  
「日本人」と分かった。ハボ  
ン(日本人)と分かった。ま  
った。

## 見事さにみとれて……

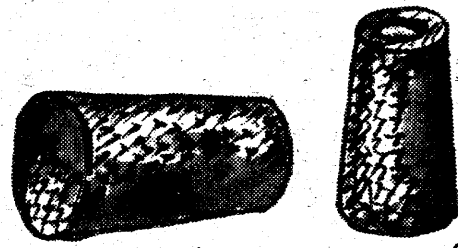
### 底抜けのカゴで魚取り

#### 日本にはない

「あのときは、たれしも自分の  
国を最も愛したのだし、祖国に  
殉じたことは誇りでした。それ  
にしても、ガルシヤの父は、い  
て聞いたのはじめてです。し  
かも、異国の国から……」  
この一六銀行の質流れの男は  
は、かみ話で、ガルシヤに  
残るようい、女闘へ出た。質  
流れ君が追ってきて握手を求め  
ワインクした。どういふサイな  
のか、そのへんを散歩して……

#### 清らかな小川

いつか町を離れ、そこには静か  
な田園風景があった。小川は日本  
ではとても、さかしても見られな  
い。清らかな小川が流れて、川底の砂  
も、そのへんを散歩して……



魚とり

「あなたのは、古来神国か  
神風とか、よく口にしているが、思  
つたの信州の心とほし国で  
す。」  
「この国の気まぐれ一瞬は、い  
つか対して、私を必要以上に  
消耗していった。だが、この  
国ではそんな風習はなかった。  
「このへんは、旅人椰子はあり  
ませんか」

「老の余白が、いふ言葉だ。た  
つた六文字であるが、多くの命が  
ある。そして、「ほむを捕」が  
またい言葉だ。「うい」はく  
どした解説はかえて、句の味  
わいを損ねる。舌にこぼれて  
鑑賞するがよい。  
「絵」は秀句が多かった。その  
秀句中の秀句として次の句を特選  
とした。  
指さして孫は絵本の中にいる 清輔

## 民報柳壇

白題目  
加藤 香風

病の姿を絵本の山が慰める	平	塩	テル	個展場画に負けぬ家の腕	好間	高木	花
絵本見塗ったクレオン得意がり	平	山	野辺	絵心をしきりにとらふあかね	平	坂本	小舟
夕膳(ま)の絵を見て筆落とす	四倉	賀	沢	裸婦の絵へババの視線がたむけれる	平	薬	谷
神のも嘘をつかない子供の絵	平	薬	谷	似顔絵のかいたものは思わぬ	平	加	藤
描きかたを孫を絵心あるとはめ	平	佐	川	似顔絵のかいたものは思わぬ	平	加	藤
死刑囚絵筆を揮う老い姿	平	吉	成	初孫を絵本の王子と慕う上手	平	加	藤
似顔絵が鏡の中であちちりる	内郷	米	谷	写生した川公書を知らぬ頃	平	加	藤
森羅にやめられたと絵が笑う	平	藤	田	うらわ風北アルプスの絵の巻	平	加	藤
スキ一場から絵したい初日出る	四倉	白	王	まずくとも老の余白にばらを描く	平	加	藤

「老の余白が、いふ言葉だ。た  
つた六文字であるが、多くの命が  
ある。そして、「ほむを捕」が  
またい言葉だ。「うい」はく  
どした解説はかえて、句の味  
わいを損ねる。舌にこぼれて  
鑑賞するがよい。  
「絵」は秀句が多かった。その  
秀句中の秀句として次の句を特選  
とした。  
指さして孫は絵本の中にいる 清輔

### 建築資材販売

その他建材のご用命は

OSK 思川産業株式会社

いわき市平塩字塩向10 電話4117代

### ガン保険のしおり

あなたがかんて入院の場合  
月々37万5千円(二口)を  
お支払いし  
「ガン」は早期発見・早期治療で  
治療が容易で、早期治療が  
おすすりガン保険は、  
▼一生あなたがかんて入院した  
場合の保障をいたします。検査  
のない簡単な手続きで加入で  
きます。▼保障は加入後5月  
を経過した百の翌日からです。  
被保険者(主)は30歳以上、  
契約は1万円から300万円ま  
いの無制限です。  
▼たとえばあなたが40歳の場合  
掛金は10万円個人契約年1万2  
千500円(妻連)による個人契  
約年1万2千500円(妻連)に  
なる契約年1万6千200円  
▼わしいは  
アメリカンファミリー  
生命保険会社紹介特約店  
株式会社大丸電話三二九  
内藤町吉野町新町五三二  
▼平第一給油所電話九三三五  
▼平第二給油所電話二五七  
▼小倉電話二二九  
▼小倉電話二二九  
▼小倉電話二二九  
▼小倉電話二二九

# 郊外パチンコ誕生!

(6号線 四倉) チャレンジボール

## 16日5時開店

17日午後5時・18日午後3時・19日午前11時・20日午前9時30分

西陣最新型 電動式 手動式

### 全機大開放

志賀センター

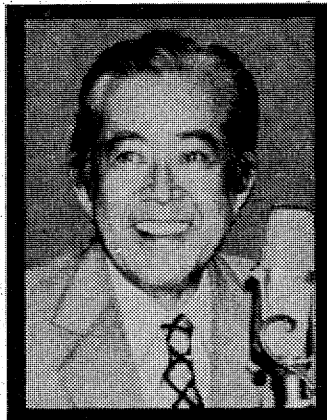
四倉町細谷・井上工業隣 ☎2984

※18歳未満の方は入場できません



# ノーベル平和賞に輝く故 佐藤栄作元首相

## 国民葬 ● 謹んで哀悼の意を表します



昨年6月9日開かれた青年会議所東北ブロック会議に特別講師として来市したありし日の元首相

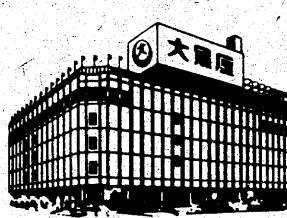
### 6月16日 東京・日本武道館

(順不同)

<p>福島県議会議員 馬目智夫 いわき市平字紺屋町二九 電話④一四六七</p>	<p>福島県議会議員 蛭田馨 いわき市田町荷路天字中居三〇 電(田)七八二五</p>	<p>福島県議会議員 滝正瀬 いわき市常盤藤原町大畑 電話④三二八五</p>	<p>福島県議会議員 坂本剛二 いわき市勿来町白米林ノ中三 電(勿来)④七五二六</p>	<p>衆議院議員 菅波茂</p>
<p>草野美術ホール</p>	<p>いわき市議会新政会 会長橋本 勲</p>	<p>いわき市議会議長 鈴木栄</p>	<p>いわき市長 田畑金光</p>	<p>福島県議会議員 鈴木喜政 いわき市内郷内町岩塚五五 電話④三八八一</p>
<p>小名浜 船底曳網 漁業協同組合 組合長理事 野崎 武一 いわき市小名浜字栄町5 電話④6121・④5111</p>		<p>国際商事株式会社 代表取締役 秋山 喜代治 いわき市平字堂根町二ノ三 電話④四三七一</p>	<p>東洋酒販株式会社 杉田 松太郎 いわき市平字堂根町 電話④三八八代</p>	<p>三井小児科医院 三井 五郎 いわき市平字田町六九 電話④二六二五</p>

**常磐交通自動車株式会社**  
取締役社長 野崎 理夫  
いわき市平字藤川町三ノ一 電話④二五一代

しゃくなげ 商業文化事業を通して 地域社会に奉仕する大黒屋



**大黒屋企業グループ**  
大黒屋デパート 平・中町15 電話(23)1111 大代表  
大黒屋ストア小名浜店 大黒屋クエレ通信販売事業部  
大黒屋ストア榎田店 大黒屋しゃくなげ友の会  
大黒屋ポウリング 大黒屋商事株式会社  
大黒屋しゃくなげ会館 大黒屋商事株式会社不動産事業部  
大黒屋ラベルサロン

**井上工業株式会社**  
日本工業規格表示許可工場  
取締役社長 井上 登  
取締役副社長 越智 英 勇  
福島工場 いわき市四倉町 電話④三三三三









### 読者の声

吉野谷の水脈

言葉は思ひこをいってわらわめに  
人間に与えられた  
(フナシの巻)

#### 吉野谷水脈の水脈

吉野谷の水脈は、思ひこをいってわらわめに人間に与えられた。

平久保田 久

平久保田 久  
吉野谷の水脈は、思ひこをいってわらわめに人間に与えられた。

### 会と催し

【吉野谷水脈】平久保田 久  
【吉野谷水脈】平久保田 久

### 株式・相場

【吉野谷水脈】平久保田 久  
【吉野谷水脈】平久保田 久

### あすの運勢

【吉野谷水脈】平久保田 久  
【吉野谷水脈】平久保田 久

### 父の日のプレゼント

父の日のプレゼント  
母の日はまだ遠くつぼみだつた花壇のカーネーションが、明日の父の日を前にして、ピンクの花を美しく咲かせた。

### 市況

市況  
【小名浜港】定額船一隻八十七百八十八本船一隻八十八百八十八本船一隻八十九百八十九本船一隻九十百九十本船一隻九十一百九十一本船一隻九十二百九十二本船一隻九十三百九十三本船一隻九十四百九十四本船一隻九十五百九十五本船一隻九十六百九十六本船一隻九十七百九十七本船一隻九十八百九十八本船一隻九十九百九十九本船一隻百本船

### 野菜

野菜  
【小名浜港】定額船一隻八十七百八十八本船一隻八十八百八十八本船一隻八十九百八十九本船一隻九十百九十本船一隻九十一百九十一本船一隻九十二百九十二本船一隻九十三百九十三本船一隻九十四百九十四本船一隻九十五百九十五本船一隻九十六百九十六本船一隻九十七百九十七本船一隻九十八百九十八本船一隻九十九百九十九本船一隻百本船

### 果物

果物  
【小名浜港】定額船一隻八十七百八十八本船一隻八十八百八十八本船一隻八十九百八十九本船一隻九十百九十本船一隻九十一百九十一本船一隻九十二百九十二本船一隻九十三百九十三本船一隻九十四百九十四本船一隻九十五百九十五本船一隻九十六百九十六本船一隻九十七百九十七本船一隻九十八百九十八本船一隻九十九百九十九本船一隻百本船

#### いわき民報案内

○一丁四行一、五〇〇円  
○同一広告五回以上掲載は割引  
○お申し込み、お問い合せは本社営業局広告部  
電話一六六六代支社、支局  
いわきPRセンター電話〇六九〇へ

#### 貸事務所

場所一郷ヶ丘田入り口ロベジ  
コラ2階事務所70平方(21坪)20平方(6坪)26平方(8坪)又は46平方(14坪)  
賃料一カ月平方当たり5000円  
▶駐車場無料2310平方(700坪)  
▶敷金その他要相談  
たかしまハウス住宅産産部  
電話53-3292 (担当一菊地)

#### 急募

営業担当社員  
フレッシュなチャレンジ精神の方/社保完備/普通免許/早朝勤務可能な方  
大定水産株式会社  
小名浜字栄町76電話1188  
夜7077

#### 募集

男子社員 若干名  
・年齢 18歳〜35歳  
・日曜祝日休み・高給優遇  
・委細面談  
大協和  
株式会社  
いわき市郷ヶ丘一丁目14の5  
TEL・23-7575

#### 募集

自動車運転指導員 若干名  
委細面談のうえ決定  
三ツ矢大洋自動車学校  
平中神谷字六本横 電話3555

#### 洋犬専門店

犬猫交配・美容室  
エトワールケンネル  
小名浜字本町55 電話53507

#### 源

おいしいかまぼこ  
無漂白  
株式会社 志賀四郎商店  
いわき市平塚字中街1番(39)3500代

#### ご案内

ミニ・クラブ  
びーあんどびー  
B&B  
電話(三三)二五〇三

#### あなたを求めています

「メトロ」はオープン以来お客様が選んだ優良店として連日盛況を続けています。創業三十年信用と伝統を誇る「銀河チェーン」の組織のなかで働いてみませんか?  
ホステス...最高保証給・契約金支給・ハンス希望額・マイクロスバス送り・家設備・衣装貸与・素人歓迎  
歌手見習い...女・男 高給保証  
クローク会計係...女 高給保証  
平駅前大通り吉ルル地下  
株式会社 銀河チェーン  
キャバレーメトロ事務所  
電話〇四四五

#### 佐藤産婦人科医院

入院診療  
院長 佐藤 稔  
電話(三三)二五〇三

#### 牛舎

本物の味をおとどけします  
焼肉料理  
平字白銀町10 電話1055・2914

#### 住宅建築の相談は

建築設計 鈴木建設  
いわき市平字六本横 電話(三三)二五〇三

#### サラリーマンの方歓迎

金融  
共和商會  
小名浜二丁目(五四)二五二

#### 不動産売買

信用貸付 担保貸付 手形割引  
誠実・親切にご相談に応じます  
福島県知事免許 2第271号  
大竹不動産有限公司  
平・七軒町 電話 4757 8105

#### 東北土地開発

いわき支店 平字白銀町  
電話23-1188・1189・2677

売地	小名浜863平方(即建可島 261坪)	3.3 5万	市道面 住宅適	仲介
売地	好間町231平方(交通便下好間 70坪)	3.3 6.5万	平方	仲介

土地付店舗湯本駅近く  
土地82平方(25坪) 1500万  
店舗57平方(17坪) 額  
新興商店街・交通便利 仲介