

入学児童の学用品

ランドセル—エンピツ—筆入れ



高いものは考えもの

「もう、小学校に行くように期です。そろそろ学用品の準備になったのか」と、あらためて子をしませよう。その「よし」の供の成長に目を覚めるのが新学用品の傾向について……。

エンピツは軟らかいものを

まず、エンピツですが、小学低学年は軟らかいのが適当。BからB4くらいがよいでしょう。気をつけたいのは名前を書くこと。エンピツの上になる部分の木を削って名前を書いても、大切に使う習慣が大切です。

値段は二、三十円から百円以上ものまで千差万別ですが、落しもの多い新入生には、あまり高いものは考えもの。そして材質は、あまりシッパはそれほどの差はありません。ランドセルのことは特長は「防塵」「防雨」など、同じ筆でも、薄く柔らかいものが主流です。いすれにしても、子供の負担を軽減するということから、歓迎すべきでしょう。

色は相違わず黒と赤。しかし、紺やピンク、また交通安全の黄色も目立っています。値段は八千円から一万八千円まで、一万二、三千円が中心です。

奇抜なものは避けて

消しゴムは、エンピツを消すのだけを使う新入生、エンピツ同様、コッタ高級品は必要のません。値段もピンからキリまでありますが、五十円前後のものが十分です。

エンピツや消しゴムは、長期使用のものだからです。それだけに、すいぶんいいものがあります。あまり奇抜なものは感心しません。

鉛筆は、あまりやわらかい、気に入らないうと、これに熱中し、授業に身が入らなくなってしまう。また、筆記は、年生にはムリといえます。プラスチック製から革製まで、値段も三、四百円から二千円前後まであります。一番よく売れているのは、八百円前後のもの。そのあたりをメドにしたらいかがでしょうか。

料 理

蒸しものコツ

かん詰め食品

蒸しものの材料は白身魚、鶏肉、卵など比較的淡白なものが適しています。蒸しもののコツは、一つは材料の性質にマッチした蒸しかげんをよくのみに込めることです。たとえば、魚の蒸しもの場合は、火加減は強火で、よき蒸気があがって、かき入れを入れ、蒸し気のふたを少しづつして蒸します。卵を使った蒸しもの場合は、卵を蒸した後の水は、そのまま消えてしまします。それに、蒸しもの場合は、一度開けてしまつたら、蒸しものがかき詰ります。開けたら、その日のうちに食べさせたい場合は、冷蔵庫に入れておくと水分は蒸気があがって、かき詰ります。そんな場合は、フタのしっかりしめる前に、移すなまじゅう、かんのまま冷湿庫に入れておくと水分は蒸気があがって、かき詰ります。

財産相続

推理小説などに多く出てくる財産相続をめぐる争い。あまり私たちの身近なところで起こってほしくない問題ですが、人間に死が回避なものである以上は、いつか

トラブル少なくするために

現行の「相続」に関する法律は、昭和二十二年の新憲法施行による民法の改正でできました。もし、親が遺言なしで死したとき、その財産はどうか。いまの民法の「法定相続」は子どもが平等に相続することになっています。「それ以外の親戚」「お孫さん」なども相続することが一般に認められても家族構成はいろいろですから、その配分法はむずかしいのです。

まず、相続できるのは第一が子ども、第二は両親、第三に兄弟姉妹など、配属者にも参加できます。つまり、配属者でない場合、財産は三分の一が配属者、残る三分の二を子どもが平等に相続します。もし、子どもが先に死す、孫がいたら孫が相続するにほかなりません。代襲相続です。兄弟姉妹も、子どもに孫、さらに孫がいない場合に限り相続します。

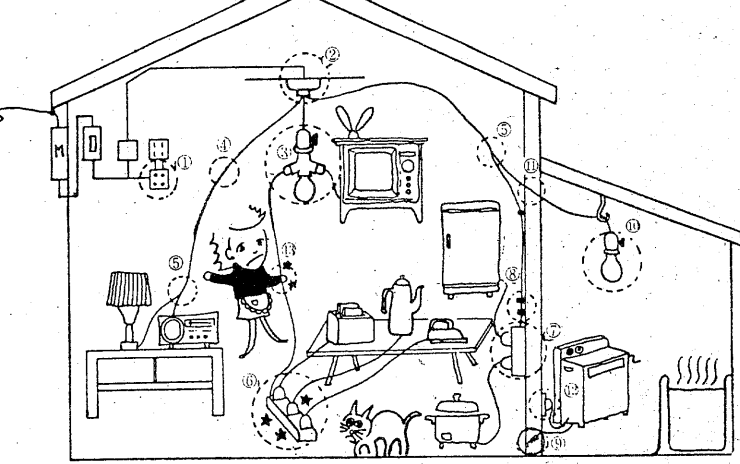
ところで、相続人が両親の場合の相続は財産の二分の一と増し、相続人が兄弟姉妹とならば、配属者のそれは三分の一、というように配属者有利となつてきます。

これには、いろいろの理由がありますが、またまた日本の日本は法蘭西の財産の共有というケースが多く、ほとんどの場合、夫名義の財産になっていることを考慮した点が、大きな理由といえます。

このように、相続にはいろいろとした分配法が定められているのですから、本来は遺産をめぐる争いを生ずるハズはないのですが、それが人間のいやいや「法律をきかずに頭が痛い」などといわすに、せめて身近なものには、なるべく理解しておくことが、トラブルのない生活を送るポイントです。

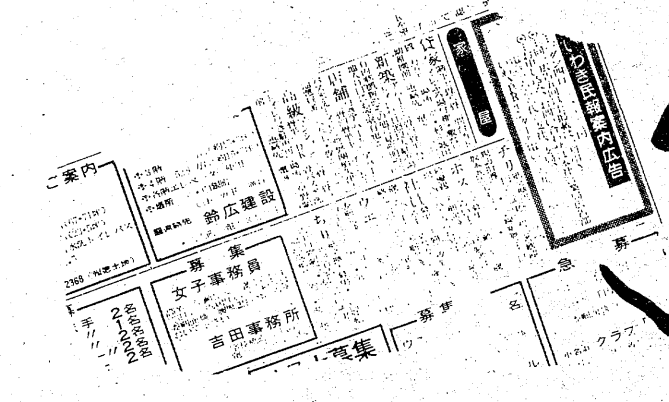
電気について

こんな電気の使い方は危険です



① 分電盤で電線をまたぐのは危険です。また、電線は必ず絶縁テープで保護してください。② 電線は必ず絶縁テープで保護してください。③ 電線は必ず絶縁テープで保護してください。④ 電線は必ず絶縁テープで保護してください。⑤ 電線は必ず絶縁テープで保護してください。⑥ 電線は必ず絶縁テープで保護してください。⑦ 電線は必ず絶縁テープで保護してください。⑧ 電線は必ず絶縁テープで保護してください。⑨ 電線は必ず絶縁テープで保護してください。⑩ 電線は必ず絶縁テープで保護してください。

い わ き 民 報 案 内 廣 告



54文字に託す
くらしの情報

安い料金で広告効果も抜群です
ぜひご利用下さい!!

- ◎料金1段4行—— 1,500円
- ◎同一広告5回以上掲載は1割引き
- ◎お申し込み・お問い合わせは……

本社営業局広告部 ☎ 23 1 6 6 6
小名浜支社 ☎ 22 3 5 6 0
常磐支局 ☎ 21 2 3 8 0
勿来支局 ☎ 勿来 2 2 9 0 3

家屋・募集・土地・雑件などに分類されます

お茶の迷信と効用

お茶を飲むと 黒くなる

「お茶を飲むと肌が黒くなる」といふのが、昔からある迷信である。確かに、お茶を飲むと、皮膚が黒くなる。これは、お茶に含まれるタンニンが、皮膚の色素を沈着させるためである。タンニンは、皮膚の色素を沈着させるだけでなく、皮膚の老化を防ぐ効果もある。また、お茶には、ビタミンCも含まれている。ビタミンCは、皮膚の色素を分解する効果がある。したがって、お茶を飲むと、皮膚が黒くなるだけでなく、皮膚の老化を防ぐ効果もある。また、お茶には、ビタミンCも含まれている。ビタミンCは、皮膚の色素を分解する効果がある。したがって、お茶を飲むと、皮膚が黒くなるだけでなく、皮膚の老化を防ぐ効果もある。

市内各地はもちろん、県外にも進出、10店舗を持ついわき市平字田町九藤越は従業員約600人。毎月機関誌「若い炎」を発行しているが、2月で83号を迎えた。20ページの小冊子ながら内容が充実、社員としての常識、エチケット、社員間の交流を図っている。その中から「お茶のおはなし」を紹介してみよう。

タンニン 殺菌力に富む ビタミン補給、口臭防止へ



二日酔いと お茶の効用

二日酔いとは、飲酒後、翌朝に起きると、頭痛、吐き気、食欲不振などの症状が現れる。これは、アルコールが体内に蓄積し、分解されずに残っているためである。お茶には、タンニンという成分が含まれている。タンニンは、アルコールの分解を促進する効果がある。また、お茶には、ビタミンCも含まれている。ビタミンCは、アルコールの分解を促進する効果がある。したがって、二日酔い防止のために、お茶を飲むことが効果的である。

宿日直料が 千三百円にアップ

国税庁は昨年十一月二十六日付で、宿日直料の非課税限度額を一回当たり千三百円に引き上げる内容の通達を出している。今回の引き上げは、昨年十月以降支給されたものから適用することになり、千三百円を超える宿日直料は、課税対象となる。この引き上げは、宿日直料の負担を軽減する効果がある。また、お茶には、ビタミンCも含まれている。ビタミンCは、宿日直料の負担を軽減する効果がある。したがって、宿日直料の負担を軽減するために、お茶を飲むことが効果的である。

お茶と エチケット

お茶は、日本人の生活に欠かせない飲み物である。お茶を飲むことは、日本人の文化の一つである。また、お茶には、エチケットとしての効果もある。お茶には、タンニンという成分が含まれている。タンニンは、口臭を防止する効果がある。また、お茶には、ビタミンCも含まれている。ビタミンCは、口臭を防止する効果がある。したがって、口臭防止のために、お茶を飲むことが効果的である。

納期特例の利用 はますます好調

納期特例の利用は、ますます好調である。これは、企業が納期特例を利用することで、納期を遅らせることができるためである。また、お茶には、ビタミンCも含まれている。ビタミンCは、納期特例の利用を促進する効果がある。したがって、納期特例の利用を促進するために、お茶を飲むことが効果的である。

いわき法人協会報が創刊 814企業の強化拡充へ

いわき法人協会報創刊号が二月十日付で発行された。6ページの機関紙だが、昨年末の総会員数は八百十八事業所に達し、業界の最近の動きや支部だより、周知事業、野崎理夫会長、坂本昌蔵副会長のあいさつなどが掲載されている。一、二拾って見た。

結婚

○1月22日 湯野地区 山田 淳一(男)・内野町町田三子(女) 結婚。

出生

○1月21日 内郷地区 高野町 高野 隆一(男)・高野 隆二(女) 出生。

死亡

○1月20日 湯野地区 上根本 三郎(男) 死亡。

慶弔録

城地区 小名浜下神白字龍慶寺 長男 加藤久美子(忠幸・次女) 男 平地区 明治団地一七・二七 目七五ノ一 平山剛(勝平・長男) 男 湯野地区 長久保美和(博志・次女) 女 湯野地区 山崎剛 本工キ一(等・長女) 女 四倉地区 東四ノ目九 山田俊之(博之・長男) 男 湯野地区 山崎剛 本工キ一(等・長女) 女 四倉地区 東四ノ目九 山田俊之(博之・長男) 男 湯野地区 山崎剛 本工キ一(等・長女) 女 四倉地区 東四ノ目九 山田俊之(博之・長男) 男

暖かいムードのあなたの談話室

スナックバー **フル**
営業時間 PM5:30~11:00
平駅前(世界館ビル東隣)
☎74-4897

MAKI フラワー教室

アートフラワー・リボンフラワー
ペーパーフラワー・クリスタルフラワー
生花デザイン ★ご注文を承ります
衛生徒集集中 平字十五町目竹林病院前 ☎0834夜間06731

味ときっぶのよさを売る!!

魚介
定休日 毎週月曜日
平駅前中央通り ☎3120代

谷口

平二丁目
電話 0246-9198

カンカメラ

メーカークレジット 3回払い~20回払い
カメラ月販(株)加盟店
平・中町・大黒屋近く TEL.74-7557

カバンは フクヤマ

平二丁目 ☎3117

富士ハルディーン 販売部

★営業品目★
鬼無の松(旭光)
五葉つぎ(四国)
その他各種
富士ハルディーン 販売部
☎(02468) 2362

蓮沼医院

院長 蓮沼清夫
★内科 ★皮膚科 ★放射線科
いわき市平字平字(旧平字橋下) ☎5526

遠藤医院

院長 遠藤 英一
応需 平字平字長橋町(長橋町六ヶ所前)
☎3111

小説 隆之

山名隆之

題字 筆者

子ができなかつた妻女

その母「姓氏不知」とある。あ、心構え取り扱ふべきであらう。との方になると聞かなく「家女姓 要するに彼の妻は、子を成さなかつたわけである。安藤氏一系の子孫にわたる。してはこれに「女(安藤、興隆)には子を成さぬ家女」というのが欠落している。者、成しても少数な者が多く、のであろう。「母はだいたいわかからない」というのである。妻は入保(即ち隆之の母)であった。妻の子はなく、重信にのり子があつた。男子はなく、女子二人あるのみであった。姉は本多藤四郎政盛の妻となつた(政盛なる者は、内藤京連正長三男で本多軍人正政の養子となつた。内藤氏の縁切を見るのができる)。母は姓氏不知。妹は松平左近將監成重の妻となつた。こちらも同上。

同上は、姓氏不知といふことである。しかし、同一人の母であつた。しかし、同一人の母であつた。しかし、同一人の母であつた。...

重長、寺社奉行に昇進 分家した重元や重住ら

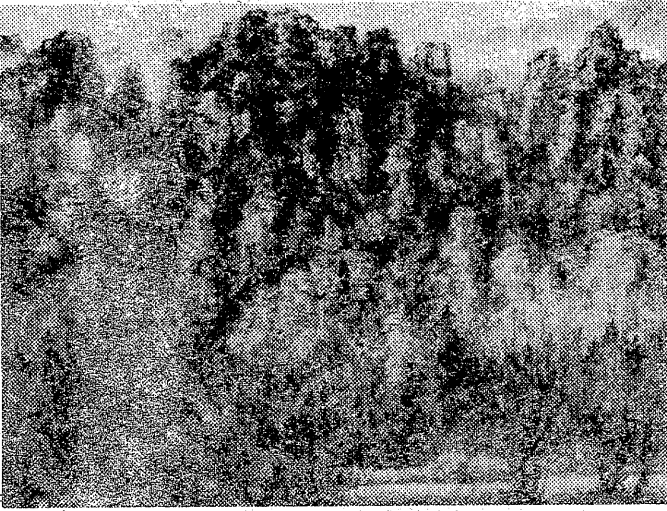
信長は、尾張織田の母の養女で、実は志水忠守の忠告の女といわれ、(一)重長は重信の長子であつた。すなわち、重信の女(姉)の長子であつた。重長は重信の長子であつた。すなわち、重信の女(姉)の長子であつた。...

重元は、重信の長子であつた。すなわち、重信の女(姉)の長子であつた。重元は重信の長子であつた。すなわち、重信の女(姉)の長子であつた。...

重住は、重信の長子であつた。すなわち、重信の女(姉)の長子であつた。重住は重信の長子であつた。すなわち、重信の女(姉)の長子であつた。...

断絶した本多家

信長は、尾張織田の母の養女で、実は志水忠守の忠告の女といわれ、(一)重長は重信の長子であつた。すなわち、重信の女(姉)の長子であつた。重長は重信の長子であつた。すなわち、重信の女(姉)の長子であつた。...



「耶馬溪幽趣」 300号 大平華泉

山陽外史絶景の名勝の地を、先年写生したもの一図を、描いた。この地はまだ公署を知らない聖地、金九州の景観を賞んだ。第十五回日本南画展(三月二十一、二十日・京都市美術館)に出品した作品である。

秀逸

破璃の壁に影にふたのまゝ 伴せに甘き生きては神の秋 厄日来る枯れ日向の輝立の秋 秋灯や母の座にのる妻の跡 田の神の大石腰や秋まつり 生涯を婦と呼ぶる人の秋 風来れば蕪草右左左左左 馬追がテレビの角に染く 秋うつろ汽車待つローカル線 応接間客に灯して夜の秋 墓のあるところ日当り銀杏の白萩が咲けば子孫の心も 台風に報復路続に登る 佳作

愛之の破璃折りたみ別けり 杉の秀の槍の(と)に念録河 ひよひよとよけて花火音高し 蕪草や人を憎みし(と)を恥 秋の日や五十路の血脈なく遠く 盛綱の法火吹き消し女老 茄子の馬マツチの標を踏んで ライター(と)炎となす秋の風 日当り落つる一葉の裏表 口論と云ふにもあらずソータ水 一葉に老いて涼しき露をもてり きりきりの蘭をまてにお登る (真砂帯)

ゆもと短歌会新年歌会

- ①和服着て年始に出る夫の背に檀の香りがかすかに匂ひ 佐藤 ミヤ
 - ②目には未だ見えぬが雨のたたる音に草履にチチチと鳴る 若手
 - ③枯葉の丘より響きくる巻煙草の音トロの音すでに幻影 小松 順一
 - ④餅つきに妻行かしくぬれをもちもたき電話すてに焼たば 岡部 心子
 - ⑤生活の支えに用ひしくは尺念入りに拭きて除夜の鐘を 渡辺 久
 - ⑥山麓のかきかきとこに日のかけり家並みひそかに立つ煙囪 川又 庄治
 - ⑦それぞれに響く各地の寺の鐘の音に聞き新年迎ふ 上田 房江
 - ⑧大喧嘩と出て来て仰ぐ大寒の空深かた星のまらめへ 木村 泰代
 - ⑨へんすを持ち上げていまし福寿草ののちの初芽々あかんとする 田原 千代
 - ⑩雪が風の白く目立ればはく呼吸を助けて陸橋渡る 渡辺 二二
 - ⑪初光沐すと道に出れば昨夜魚燈りし猫も出て居る 平 清寿
 - ⑫賑かにひとり続け来し庭の整地今日は上げん夜の明く楽し 平 清寿
- 【後記】①寛いだ夫の後の姿に目をやけてはいる妻のやさしさ ②細かい自然歌、情景が見えるよしの休山もすでに久しい。③賑かに感謝したい気持ちも画面に見るよしの情景の響き一つ一つに新しい年が明けようとしている。④大の喧嘩、足ははききつた星の輝やまののちの初芽と、この方はおもしろい。⑤女性は白く息を吐く。⑥猫を配したことは奇想地とされていくたし。

建築資材販売

その他建材のご用命は

OSK 思川産業株式会社

いわき市平塩字塩向10 電話4117代

各種内外ピアノ調律・修理・売買

前松ピアノ調律所

社団法人 日本ピアノ調律師協会 会員

前松 時男

平字仲間町4の1 電話23-2794

トリートメント

ヘアパックで美しくつややかな髪に致しましょう

ビューティン 水野美容院

平駅前(ヨーカドー通り) TEL・74-2678

記念すべき日のポートレート写真は必ず撮りましょう

■結婚式 ■お見合 ■誕生日 ■成人式 ■父の日 ■母の日 ■赤ちゃん ■子供 ■お祭り ■御家族行事

田中スタジオ

ことぶき会館・しゃくなげ会館・八幡宮会館・常磐観光ホテル・大丸会館 平・三町目大通り TEL 74-5025

特殊冷風乾燥製造法の、

浜の名産

大川の平や赤造 大川魚店

特殊製造による衛生的な仕上げ、品質・味とも最上級品です。

四季を通して“ふる里の味”を贈物に、食膳に御利用下さい。

(春夏秋冬) (浜の名産品)

いわき市四倉町 字西三丁目 電話(32) 2916



五月の節句を演出

早くもゴイノボリづくり始まる

ひな祭りが終わったとはいえ、春はまだ深く、吹く風は冷たい。月野は、天へくもをたぐい、鼻で色づくる古来の手法で、注しかし、気の早い商店街には「ゴイノボリ」もお目見え、初夏のムードを漂わしている。だが、大部分は「ゴイノボリ」の製作には、市内でたどり、伝統の「ゴイノボリ」といわき武者絵のほり、の作者高橋昇平さん「ゴイノボリ」の製作には、月野は、天へくもをたぐい、鼻で色づくる古来の手法で、注しかし、気の早い商店街には「ゴイノボリ」もお目見え、初夏のムードを漂わしている。だが、大部分は「ゴイノボリ」の製作には、市内でたどり、伝統の「ゴイノボリ」といわき武者絵のほり、の作者高橋昇平さん「ゴイノボリ」の製作には、

カメラ
ライ

格調の高さは自信をもたらします——
個性あるセンスの良い仕立て

'75 春の紳士服地 **大平テラ**
洋服・洋品・ミシンしゅう

いわき市平堂の前
(福島信販加盟店) TEL. 23-4029 (代表
ニイサンのヨーフレ)

通産省認可(協)日本店装チェーン会員
店舗診断・企画・設計施工
特注備品・室内造作家具

株式 **スズキ** (店装部)
会社 家具の

店舗/いわき市平・松ヶ岡公園裏入り口 TEL. (74) 3741
工場/いわき市好間町下好間字波井 TEL. (36) 3246

明るい窓辺で
あなたのひとときを

ティールーム **ローザ**
営業時間 AM8:00~PM9:00
■2階 TEL. 23-4129
(いわき市平字田町5(富士銀行平支店裏通り))

美はあなたに...装いはオリジナルを!

高級婦人服・舶来布地
ファッションハウス **ウツ**
営業時間 AM9:00~PM7:00
■1階 TEL. 74-4251
23-4129

日立キドカラー キドマトロン
新ブラウン管採用・クッキー方式
94,500円より 好評販売中!
分割払い 月々3,000円より
電化生活の **タイラ家電**
専門店 平・四町目 電23-5319

臨時休業のお知らせ

毎度お引き立てを賜りありがとうございます。誠に勝手ながら3月11日・12日の二日間は店内改装のためお休みさせていただきます。

男性のかつらを手掛けて10年
東京義髪整形特約店
理容 セビリヤ
平・南町 TEL. 23-3941

江戸前 **栄**
さかえ

・出前敏速・駐車場あり
小宴会・ご商談に二階
お座敷をご利用下さい

<第1・3月曜は定休日>

いわき市平字三倉55
23-3066

フレッシュな感覚!!
あなたの記録には
フジカメラの
スタジオで

カメラの **フジ**
平・南町(平大通り) 電74-2449

味鍋即味川政 (たべの味の味)

名代 ぶぐちり
全国味自調 福島の味 あんこなべ
揚げだし 天ぷら
うなぎ 郷土酒亭
大衆座席 川政
植川町合町 電74-5551

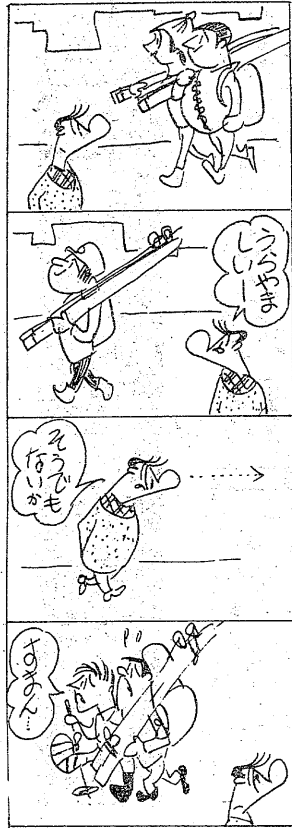
老人と子供を交通事故から守りましょう

電話
74 3071
74 8434

無線車
株式会社 平タクシー

へやさん

8350 中島安男



安藤局長からミニレターの使い方を教わる子どもたち

平局からプレゼント

本紙が取り持った縁

このプレゼントは本紙二月十七日の「学園のプレゼント」紙を出した記事を読んだ安藤局長が、「たかさん手紙を書き、お母さんからの返事もぜひ書いて」と、同紙が二月一回「たかさん」のコーナーにはからい、日曜日本紙へ送られた事だ。

「郵便局のおじさんが使った封筒をドッサリ持ってきてくれた」というお礼状が福島県いわき光風学園(本田豊一郎校長、十八人)に四日午後、平郵便局長が封筒セットや便せんを添えて訪問、子どもたちにプレゼントした。

便せん、グリーティングカードなどが入っている封筒セット、切手を貼るのに必要なミニレター、ハガキ、父兄からの返信用紙に往復ハガキまでそれぞれ二十人分、それにミニレター五枚をプレゼントした。

小川で着物の 鎌倉農家着付け講習会 の主婦の集まりである遠野、小山鎌倉農家学校の合同講座は九日午前十時から市社会福祉センターで開き、「着物の着付け」について学ぶ。

よかったね光風学園のみなさん

ハガキ、便せんとつさり

もつと故郷へ便りを

乗降を阻、また二階階段に六十センチのローンをうけて、自転車を添に止めて出て来るように工夫している。

開会の臨切といわれる石畑踏切や八仙立休橋の通りを解消を



好評の特殊学級作品展示、即売会—内郷一中

便利になる温泉マチ

開通近い湯本跨線橋

駅裏八仙とマチうち直結

湯本町(湯本駅)と湯本の八仙地区とを直結する湯本跨線橋の完成で一善に解決される。四十一年七月、事業費一億円で着工した同跨線橋は、湯本駅南側バスターミナル横から湯本町湯本マチうちに出るには駅南の石畑踏切、駅北の八仙立休交差橋といずれも八百以上も遠回りしなければならなかった不便が、

内郷一中(宿野校長)の特設学級は四月午後三時から、同校で同級生作品展示即売会を開いた。作品は、七人の同級生が「作業学習」の時間に作ったもので、学習内容を発表することにも販路を兼ね、金銭の扱

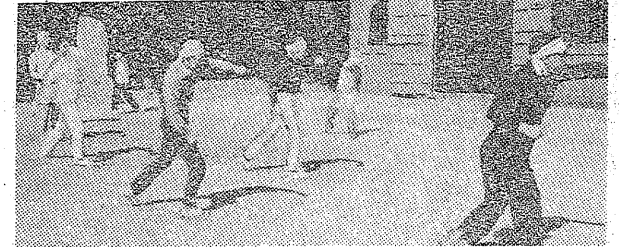
優れた作品に目をみはる

内郷一中 特殊で展示即売

心身の健康回復へ

天風会員が寒中の訓練

財団法人天風会いわき支部(佐川浩平支部長・会員百十人)は、毎日曜の午前九時から正午まで、湯本町湯本の湯本寺に日立、北は好尚、平は若狭女が集まり、寺の境内を清掃したあと、上半身を裸にし、一枚で整列、今日一日の誓いとして「今日一日怒らず恐れず悲しまず、正直、親切、愉快に、力と勇気と信念をもち、自己の人生に對する責任を果たし、つねに平和と愛



くらし

フランスの五月革命の中で実際にあった事件をもとにした『愛のため死す』という映画。前野舞子の「誰のために愛するか」はその人の愛の定義にわたっていた。

三島由紀夫の『浮城物語』も「生・死」を見つめるもので、ききながら現代への誘惑があった。例は死の直前に立った芥川龍之介は、自然は一種美しい。それは自分の最後の目に映るからだった。『浮城』

果して人間は死の瞬間意識しなければ生きていけるのだろうか。私は別に、刹那の生への真摯な愛がその人生を決定するものと思う。

長谷川四十七は、このヒノキの置物を持って帰る父兄もいると好評だ。

長谷川四十七は、このヒノキの置物を持って帰る父兄もいると好評だ。

◆江戸前寿司
◆なべ料理
お持ち帰りお座敷ご利用可
すしの 江戸川紅小鮎店
いわき市平野町(紅小路) 電話二七二七

小料理 いま田
いわき市平野町(紅小路) 電話一六二四
スナックバー はる
いわき市平野町(紅小路) 電話三六五

きよの帯
三井呉服店
平・三町目 電話三三〇二三代

寿し処 せん なり
千成
平(平和通り) 電話二七五五
たいら・新田町
スタンプ割烹 曾成
(七四)四四八四

そば処 一平
信州戸隠・手打ちそば
むぎきりうどんたまき
小名浜・割烹 平より電話八二五二

タカオは
コーヒーが
自慢です
タカオ
平駅前二丁目ビル電話23-7727

