

夕刊 いわき民報

いわき市平字田町63ノ7
いわき民報社
振替口座(郡山)4028
本社 0246-21666
社務部 0246-23550
印刷部 0246-23300
支社 0246-22903
本紙 0246-22903

御婚礼用
家具は…
漆器類 御贈答品
の御用命はぜひ…

平家具センター
あもか
いわき市平字田町
銀座通り電02223



夏井川に住みついたオシドリ

オシドリ

平の夏井川

清流に鮮やかな極彩色
保護鳥に監視の目

開静な清流沿いを好んで生息しているオシドリが、今年も夏井川にすみつき、保護鳥に監視の目を注がれている。夏井川は、いわき市平の夏井川にすみつき、保護鳥に監視の目を注がれている。夏井川は、いわき市平の夏井川にすみつき、保護鳥に監視の目を注がれている。

夏井川に住みついたオシドリ。夏井川は、いわき市平の夏井川にすみつき、保護鳥に監視の目を注がれている。夏井川は、いわき市平の夏井川にすみつき、保護鳥に監視の目を注がれている。

四時川ダムの建設遅れる

55年春ごろ通水か 工費も2倍の百億円に

絶対量不足のいわき市に、四時川の生活用水を十二万トンの工業用水を給水し、という期待の多目的四時ダム建設だが、この間に工事の遅れ、順調にいかぬ通水は五十五年春と計画当初の五年遅れ、建設費は当初の六十億円が一億近い百億円に暴走見込みで、当然「高い水」になるようだ。

生活用水 4万トント 工業用に12万トント

人口増一人当たり使用量の増、いわき市内は、河川が短く溜水、工業開発中の需要急増の、いなごから水調製や溜水、ダムに次ぐ川川総合開発事業計画

として四時ダムの建設が提案され、総事業費六十億円、生活用水四万ト、工業用水十二万ト、洪水調節、農業用水も含めた多目的ダムの建設が進められた。

だがスタートから地盤軟弱で建設地を移動するなどして五十五年十億円近い費用を投入、ダムは五十四年度までに完成させたいと

完成目標が不可能となつてしまつた。これまでに一億二千二百五十万円を注ぎ込んだ。

四十八年度に二億四千四百万円をかけて地盤の掘削部分にセメントを注ぎ込む地盤の再確認を行い、四十九年度から五十二年度完成をめざし、事業費も七十二億円に増額見込み(類)して工事を着手したが、このうち千七百八十八トの用地買収が完了せず五十年に持ち越し、五十年は用地買収と取り付け道路(一キロ)などに約八億円をかけて実施する方針が決まった。

五十二年は本格的なダム造りのため、四時川を一回流せざるを得ないトンネル六百メートル(直径八メートル)掘削工事に着手する。掘削工事に一年、十億円近い費用を投入、ダムは五十四年度までに完成させたいと

心配されるコスト
建設費高て2倍以上に

いわき市の水対策は、奥はこのほかに、田の多目的ダム小川の玉川ダムと水調製、溜池計画をもっているが、これも四時ダムが完成してからだ。

四十八年度の予算照り、水キーンになればたまたま平にたりかねないいわき市の不安な事情の中で、四時ダムの完成は市民、関係者にとってほっとする。ダム建設費が上れば、原水単価も当然コストアップで、高い水になるわけだ。本年引続き見込まれている市水道局についてはまた頭の痛い話。工業用水についても高率ダムの二倍以上になることも必要とあって、低成長時

旅は安心して泊まれるお宿
(旅館賠償責任保険加入)

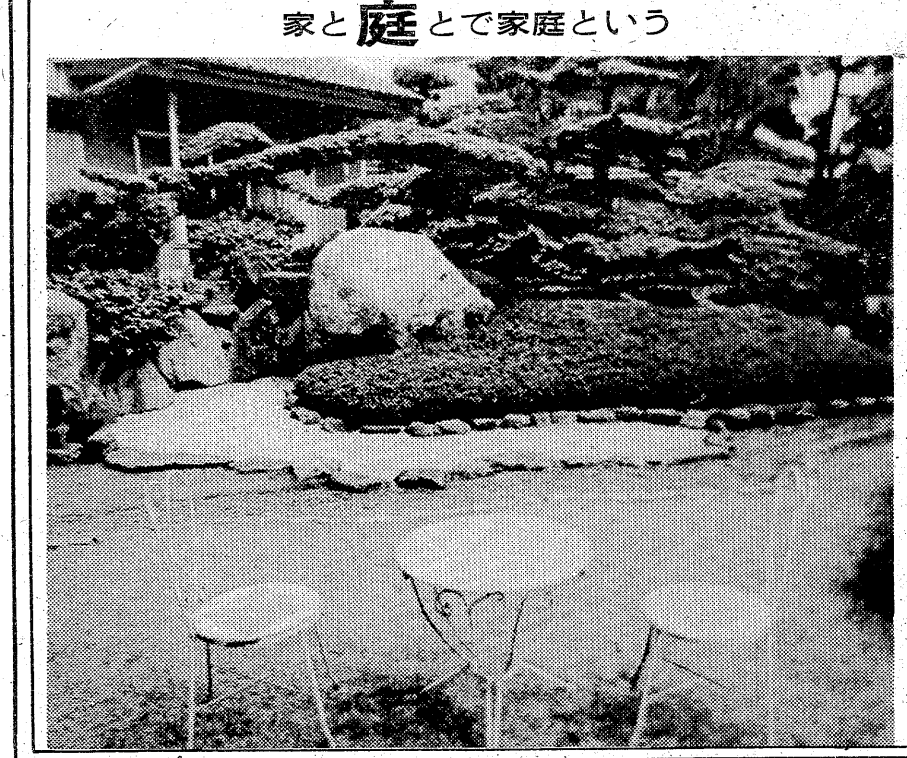
日本交通公社協定旅館
日本観光旅館連盟会員

旅館 **甲陽館**
いわき市平駅前
平03181代

作品展示会
小名浜高等学校
市立小名浜高等学校(本館
二階)の作品展示会は八日

十五日夜、平市民会館で「行われ、平市民会館のボリショイバレエとトマリシバレエ合同公演は大変な前人気で、前発表は全部切れた。さすがに世界トップクラスのバレエである。資金は結構高かったが、完全に消化したことは、この公演のものだ。この春には続いて大物公演があるというのだが、地味な観客であるのは、いさよである。

▼四倉のひき逃げ事件がスリット解決した。この事故は県道を歩いていた主婦が後から来た車に入られたり、即死するといふ痛ましいもので、幸い、白色の乗用車」を自撃して、人がいなかったので、遂に犯人の正体を逮捕することができた。調べによると酒飲み運転で、ひき逃げして、逃げて逃げた。このひき逃げは、たいてい、心算が狂ったことをも、自覚する勇氣もなく逃げるという手法。死んだ被害者もこれに呼ばれるだろう。



造園工事 設計・施工

経験年数30年の技術陣をご利用下さい

【県知事許可 般49第8354号】

株式会社 **福島造園**

連絡先 平駅前大通り 福島不動産ビル3階 ☎23-8132

30万円・50万円 造園展示中
鹿島街道 船戸バス停留所前

NHKテレビ

- 6・05 マッティと愉快な仲間たち
30 新八次伝
7・00 ニュース
30 職人の世界「砂漠のなかの伝統」語り手一日下武史
8・00 「四季の家」京マチ子
毛利菊枝 赤木春恵
長谷直美 加藤嘉 名古屋章 ほか
9・00 ニュースセンター9時
40 「夜の王様」緒形拳
武原英子 ほか
10・00 ニュース解説
15 文化展望「琵琶のひびき」
11・00 ニュース

NHK教育

- 6・00 ☆中国語講座
30 ☆ピアノのおけいこ「空気の精」「家もなく」
7・00 ☆英語会話「復習」
30 ☆技能講座 自動車整備
8・00 市民大学講座「現代の科学」コンピューター再考「アポロを支えたもの〜後藤英一 広瀬健 ほか
9・00 ☆通信高校講座 英語A
30 ☆通信高校講座 英語A
10・00 ☆通信高校講座 英語A
30 ☆通信高校講座 日本史
11・00 ☆やさしいドイツ語

福島テレビ

- 6・00 F.T.V.テレポート
7・00 日本一のおかあさん
30 みんなで歌おう75
「長い髪の乙女」アグネス・チャン 麻丘めぐみ 南沙織
8・00 夜明けの刑事「宝くじブーム殺人事件」坂上二郎 石立鉄男 大石 博 鈴木ヒロミツ
9・00 時間ですよ「昭和元年森光子 荒井注 財津 一郎 浅田美代子ほか
10・00 華やかな荒野「疑惑」古谷一行 紀比呂子 篠田三郎 中野良子 座頭市物語 勝新太郎 下条アトム ほか

福島中央テレビ

- 6・00 がんばれ!!ロボコン
30 ニュース
7・00 75びびり人間登場
湯原昌幸 エバ ほか
30 特ダネ登場! 怪奇女医!! 霊刀治療公開
マヂキアキのガンバレ
9時まで!!研ナオコ
堀正章 ほか
9・00 ご存じ金さん捕物帳「丁次斬り地獄唄」橋幸夫 山田太郎 柳沢真一 紅景子 南道郎 ほか
10・00 特別機動捜査隊「三船刑事死す」青木義朗 宗方勝巳 風間千代子
11・15 11PM 夢川欽也 立木リサ ほか

今夜の番組

NHK第1

- 6・40 じょうずな話し方「日本人と話し方」
7・00 ニュース▽ニュース解説
25 ニュース特集
15 人生読本「裁くという事」
15 趣味の手帳「西ドイツの生け花師匠」
9・00 科学千一夜
05 放送委員会 落語「七の字」「長短」「穴どろ」ほか
10・00 ニュース
20 若いこたまり「ヤング・ネットワーク」
11・05 夢のハーモニー

NHK第2

- 6・00 そろばん教室
45 英語会話
7・00 カレントトピックスN
15 基礎英語
30 中学生の勉強室
8・00 通信高校講座 数学I(第1部)
20 通信高校講座 数学I(第2部)
40 通信高校講座 地理B
9・00 通信高校講座 数学II
20 通信高校講座 古典乙
40 通信高校講座 政治
経済
10・20 通信高校講座 現代国語(1)
40 通信高校講座
11・00 大学講座「哲学」

ラジオ福島

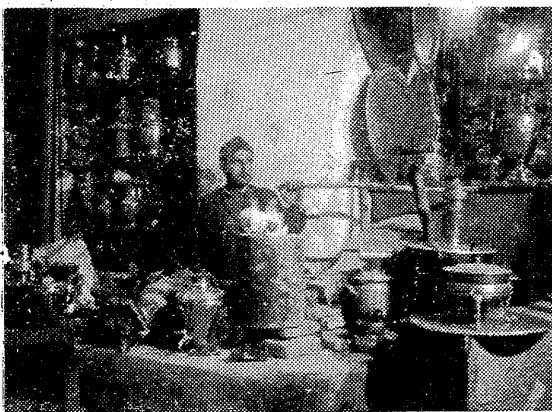
- 6・00 ニュースハイライト
40 日本一のおかあさん
7・00 ファミリー・スタジオ
出前電リク・お好み寄せ〜受付電 福島35〜
2151▽奥様クイズ
▽あしたのお天気▽マイカー何でも相談▽ラジオ安全運転教室▽名作劇場三島本武蔵ほか
9・00 ドラマ=アラスカ物語
15 MU・ジャストNOW
50 栄光の背番号3
10・00 ポップスNOW
30 MU・ハイフォニック
11・00 青春どまんか

F M 放送

- 6・00 ぐらしの話題<ディスクジョッキー>
7・00 ☆ポップス
狼ざらば、よりクワイザー
ウィグル・ワグル
トル・プラザ ほか
8・05 ☆FMコンサート<グランド>
リックエストン
話=藤科雅美 プラームス「ピアノ三重奏曲第1番口長調作品8」
パルトーク「弦楽四重奏曲第5番」 ほか
10・00 ニュース
20 ☆大作曲家の時間<シューマン>愛を待たせ
夜のしらべ 歌=ヘレン・レディー
11・05



砂漠のなかの職人芸
世界最古の職人芸は、メソポタミアの銀細工といわれている。その隣接地、ペルシア産の光を伝えるイランの古都、イスファハーンには、中東の職人芸の集められたロイヤルモスクをはじめ、そのバザール(市場)にあつめる職人



イランの古都イスファハーンのバザールの中にあるいかけ屋さんの店先でぐめかしいフィゴで火をおこしているところ



琵琶演奏家・鶴田錦史さんの「壇の浦」

琵琶のひびき

古い歴史を持つ琵琶は、現在も生きつづける楽器である。そのもてはやされたのは、日本人の気持にぴったりの、せせせと響く語りとも、日本伝統芸能を支えてきたその歴史をたどり



アルコールが入り陽気な町田老人を囲む夏枝と勇気(柴俊夫)

文化展望

の細工物など、さまざまな手仕事の職人たちが集まっている。

花咲かじいさん

福島市渡利にある花見山公園は、四季を問わず花が見られる



ききもの

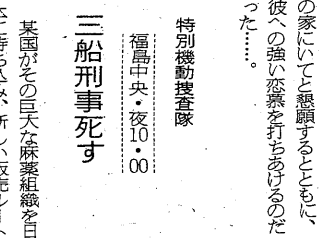
日本一あの人この人
ラジオ福島・夜6・40

四季の家

NHK・夜8・00
それぞれの事情で、勇気(柴俊夫)、陽子(関根博子)、町田老人(加藤嘉)らが同居するようになった占部家大空にききものである。

三船刑事死す

NHK・夜10・00
某国がその巨大麻薬組織を日本に持ち込み、新しい販売ルートを開拓しようとしているという情報がはびこった。



任務を忘れて互いに愛をもちに合った船主と佐和

昭和元年

時間ですよ
NHK・夜10・00
日ごろ、意地悪をいふとどきどき

疑惑

NHK・夜10・00
華やかな母
博士(中野良子)は、進出(谷川)との生活の中でも、華やかな手を振りまわっていた。

冬もの大処分半額セール



輝かしい人生の門出!!
としえの愛を誓うにふさわしい 豪華な式場でどうぞ
総合結婚式場 ことぶき会館
いわき市平字田町・並木通り いわき民報ビル3・4・5F ☎23-3500



版画 坂本 勇
(平下高久字中妻九五
 百版会会員)

塩屋岬

1975 1975 Sakamoto 1975

塩屋岬

古山 一郎

岬の端の彫像
 白い燈台に形もなく立ちあがる潮の匂い
 鈍く傾斜した光の微妙な変化の中に
 数百羽(いくひやく)とも知れないカモメの群が
 思い思いに岸辺に寄ってくる

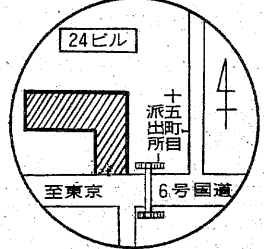
あれほどシャープだった水平線がくずれ
 いつのまにか慣れ合うと
 燈台のあたりが小刻みに震え出す
 岬のたそがれは
 感傷の絵の具で
 抒情とロマンのタブローを描く
 長い長い歳月を
 ポトポトと生命の証(あか)しの音
 私は

いわきの風物

私自身の胸に
 時のうつろいを感じようとして
 悲しいまでにそれをみつめる
 遠くから岬に打ち寄せる波は
 次第にサラサラした色を増し
 しめり深い藍色で岩肌を愛撫し続ける
 果てしない時の流れの中に
 執拗にこだまする光の鼓動
 私のパトスは
 じりじりと後退し
 藍い潮の香りにインポルプされる
 誰もいなくなった岬の燈台に
 灰色の風がすばしっこくぐり抜け
 心の輝きにも似た温い余燼で
 孤独の磯に
 果てるともなく慟哭する
 奥の空、沈む藍
 一すじの光と海と——
(内郷御台堤町五反田一ノ七・高久小教諭)

テント&インテリア
永山テント
 平店 ☎ 6097 新川町小名浜店 ☎ 5126 栄町

十五町目歩道橋そばに
ひまわり有料駐車場開設
2月1日 オープン
 6号国道から直接入庫できます
 どうぞ お気軽にご利用下さい



所在地 平字十五町目16番1
ひまわり駐車場 店主敬白

ヤングの
 おしゃれな
社交場!
 ●パーティー・クラス会
 にもご利用下さい

King George PM6:00~AM2:00
 TEL・22-2976

深夜営業
 すき焼き
 かになべ
 冬には冬の味がある...
 楽しい夜のくつろぎは
 夕月でどうぞ...
 郊外レストラン
夕月
 鹿島街道 ☎58-3030

サラリーマンの方歓迎
 自営者・つなぎ資金に
 大口・小口資金融資
 ・どなたでもお気軽にご相談下さい
金融
 共和商會
 小名浜・小前/電話 2252

住宅プランの
ご相談は当社へ
 一般建築材・新建材・住宅機器
 銘木センター
 いわき市木材住宅ローン特約店
株式会社山三材木店
 代表取締役 金山三郎
 いわき市平字童子町3の2
 電話 7852・20364


 ・配達敏速・
牛豚肉問屋
 伊東牛肉店
 本店/平・大町目 電話 4753
 平・駅前 電話 3180
 支店/平・大通り 電話 5510
 電話 8314

ロード

 ミュージックテープ
 小名浜・銀座
金子レコード店
 電話 (92) 2853

