

# 夕刊 いわき民報

いわき市平字田町63/7  
いわき民報社  
振替口座(郡山)4028  
社 0246 21666  
支 0246 23560  
局 0246 22380  
名 0246 22903  
寄 0246 22903  
郵便番号 970

よ  
ま  
じ  
ゃ  
ん  
が  
ら  
よ  
ま

搬送報償金をいわき市  
交通安全寄付 平字権現  
塚七五、自転車修理販売業宮本武  
さん(よまぎら)平権の上で  
起きた交通事故の負傷者(のち病  
院で死)を自費自費で病院に通  
び、いわき市長から報償金二  
千円を受けたが、二十一日交通

### 玉屋のメガネ

なら 安心です

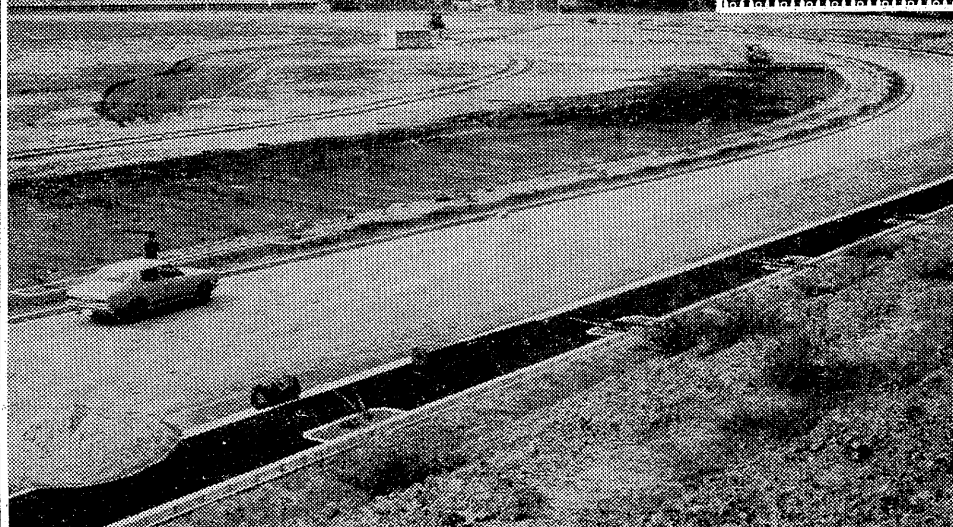


技術と品質  
各眼科医指定・日本眼鏡光学士の店

#### 玉屋メガネ

- 平本 本店/平 二 町 目
- 平本ビル店/平ステーションビル3階
- 小名浜店/小名浜ショッピングセンター
- 原町店/原町市栄町一丁目

## 不況響く鹿島工業団地



### 頭痛い地域振興公団 2億5千万円かけたのに

大剣、好問とていわき市三  
大工業団地の一つ鹿島工業団  
地は、石炭鉱業に代わる工業開発  
当分公団の見通しがたたく  
なつた常盤鹿島工業団地、完  
成した二期工事造成地

### 進出企業の公募を延期

### 二期工事完成したが

### 30社もあった希望がゼロに

いわき市常盤下船尾の常盤鹿島工業団地は二期工事の三十四万七千平方メートルの造成が完了、遅くとも二月には進出企業公募を  
行い予定だったが、総需要抑制に伴う設備投資事業の沈滞から地域振興公団は「時宜過ぎず」と公募を三分延期する  
ことになった。同公団常盤支所でも昨年暮れまで三十社を超えた進出希望の問い合わせが、年明けとともにガツリ後退してセ  
ロになり、公募の見通しがつかない。同公団常盤支所は、二  
億五千万円をかけて造った工場用地の売却を心配している。

### いわき市の人口 (2月1日現在)

地区	世帯	人口	増減
平	20,031	74,409	83
城	17,851	68,925	80
常	12,712	49,707	61
内	8,434	34,098	34
四	9,640	35,102	8
遠	4,606	19,062	6
小	1,691	7,830	8
好	1,841	8,021	10
三	3,525	12,257	1
田	1,179	5,641	5
川	933	4,280	1
久	588	2,784	4
大	1,737	7,517	9
計	84,766	329,633	305

### いわき市の人口増える

### 旧五市を中心に300人

2月1日現在

いわき市の二月一日現在の人口  
は三十三万九千六百三十三人。前  
月よりちょうど三百人増え、三十  
三万人の大台に達するものも時間の  
問題となった。

社会動態は転入千七百七十三人、  
転出千六百六十六人で七百七人の転入  
増。増えた地区は平十九人、常  
城二十三入、勿来三十八入が  
主となる。自然動態は出生四百  
二十二入、死亡三百二十九入、差  
し引き百九十三人の自然増。大半  
が旧五市に集中して増えた。

地区別の人口増は平八十三人、  
常城八十八人、勿来六十一人、常盤

事故防止に役立つ欲しい」と交  
通安全協会支部に寄付した。  
小川地区民生 いわき市  
委員協賛会 小川支所  
は二十五日午後一時から同三時ま  
で、同支所で民生委員協議会総会  
を開く。

で、進出を意思表示していた各社  
はいっせいに沈黙。ついに全社  
が取りやめになった。

これは全面的な沈黙で、九州と  
いわき市常盤の二工業団地の公募  
を計画していた公団では、時宜過  
ぎず」として両地区の公募を引  
き止めた。

今のところ公募の見通しもた  
ない状態で、景気回復、設備投資  
力の回復を待つばかり。

### 造成事業は計 画通り進める

公団常盤支所では公募中止は別  
として造成事業は計画通り進める  
こととし、二月から六億二千万円  
の事業費で第三期工事着手、常  
盤開発の手で二十八万平方メートル  
の造成が進められている。

なお三期の当初計画は変更さ  
れて四期に延長、四期は五十  
一年度から二十五年まで造成す  
る予定。

▼県立高校入試の  
狭き門も、ちよびり  
広がった。これは市内  
十四校のうち十一校の  
定員が百五十二人増員  
されたためである。これで競争  
率は一・二四倍になったが、そ  
れでも県平均より高い競争率に  
なった。入試は来月十七日か  
ら、あと残すところ二十日。受  
験生とその父兄にとっては、ま  
たいよいよ試験地獄である。

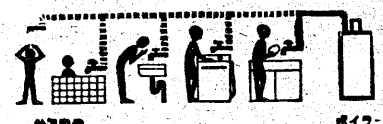
▼近ごろ公務員に対する風  
当たりが強くなった。不況  
に關係して給料がアップする  
なんて納税者の身にもなつて見  
よ。というのだ。ところが市の  
特別職の報酬が審議会から一月  
にさかのぼって引き上げてもよ  
いという答申が出たからなら  
ない。市民の反発を買った。こ  
うした市民感情を考慮して議  
会の申し入れもあり、市長は四月  
からアップすることにしたよう  
だ。これで良いのかどうかは市  
民が判断するだろうが、また割  
り切れぬと思入っているハズ  
だ。それはこの不況を乗り切る  
ため管理職の賃金カットを先行  
している自治体が各地にあるか  
らである。こういうことを言っ  
るのはコトであるのか。

## 安全!! 全自動!! そして経済的!!

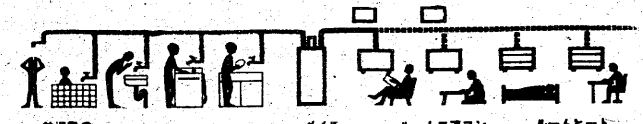
# 日立セントラルクーリング・ヒーティング

給湯・暖房をお取り付けご希望の場合は当社にお問い合わせ下さい  
お知らせ次第係員が参上 設計・施工・費用などご説明申し上げます

■給湯だけの場合



■給湯と暖房を同時の場合



日立住宅機器

### 快適なお住まいのコンサルタント

株式会社 平新 TEL・(サブロク) 3322 代  
いわき市好間町下好間字鬼越93





社会 (その1) 入試問題

I 次の文のうち ア ~ オ についてあてはまることばを入れ、下線の部分については(1)(2)の間に答えなさい。

わが国の政治は、日本国憲法による国民主権、基本的人権の尊重、平和主義の精神にもとづいて行なわれている。国会は国権の最高機関であり国の唯一の立法機関で衆議院と

- (1) 基本的人権として、国民にはいろいろな自由と権利が認められているが、それらをうらづける責任と義務も要求されている。憲法に規定した3つの義務を書きなさい。
(2) 三権のうち立法は国会が受けている。他の二権と、それらを受け持つ機関名とを例にならって書きなさい。(例)立法一国会

II 次の(1)~(3)の各文の下線の部分について正しいものに○印を、誤っているものには正しいことばを、それぞれ書きなさい。

- (1) 天皇は(a)内閣総理大臣の助言と承認により国民のために国事に関する行為を行なうが、国会議員の総選挙の施行を(b)公示するものその一つである。
(2) 両議院ではそれぞれ総議員の(c)3分の1以上の出席がなければ議事を開き議決することはできない。
(3) 地方公共団体の住民は有権者の(d)2分の1以上の署名で条例の制度改廃を、また(e)5分の1以上の署名で議会解散・首長解職を、直接に請求することができる。

(答え)

Table with columns for question numbers and answer options (a-e).

水鉄助役級の人事異動

水鉄助役級は二十一日付で助役クラス的人事異動を完了した。い

S1シリールズ切手を発売
25日、C58・D52
郵政省はS1シリールズ第一集として、二種類の切手を発行する。

100円店

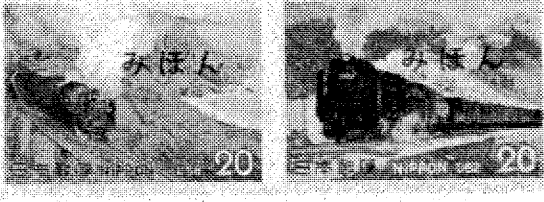
東京で大雪が降った。雪は北降るものと思ってい

秘境

半村 良作
小松 完好 画

闘争(十)

北川がとがめるように言った。
「私は巫女です」
卑弥呼は心外そうに北川をう



商店街
「ヨードー イトーヨードー
で在庫処分ー平店では25日
まで特価割引大処分。

平銀座通りのま
で売出し
「山新屋
山新屋真平店
山新屋
山新屋
山新屋



北川は笑いながら
「まあ坐りな
さういふ態度を見
ていると、僕は

日本新聞インキ株式会社
新聞印刷用インキ
営業品目 公害防止機械 各種印刷材料

ピンク色のラッキースタンプは2月末まで!
みんなが知ってる集めてる
Lucky Stamp
ラッキースタンプ

NHKテレビ

- 6・05 マッチョと愉快な仲間たち
30 新八次伝 坂本九
7・00 ニュース
30 新日本紀行「備後 節分のころ」～広島県新市町～
8・00 花ぐるま「むらさきしきぶの章」島田陽子
清水草香 西山嘉孝
吉川佳代子 ほか
9・00 ニュースセンター9時
40 「斜陽」八千草薫 水谷八重子 山本圭ほか
10・00 ニュース解説
11 15 芸能百選<舞踊>「一人枕久」「三社祭」
11・00 ニュース

NHK教育

- 6・00 中国語講座「中日両国は一衣帯水」
30 ピアノのおけいこ
7・00 英語会話「復習」
30 技能講座 自動車整備
▽かじ取り装置の整備
8・00 市民大学講座「低温の世界」一書氷研究の未来
田畑忠司 若浜五郎 吉崎昌一
9・00 通信高校講座 現代国語「性急な思想」「三つの本」ほか
10・30 通信高校講座 古典乙I(古文)「万葉集」
11・00 やさしいドイツ語「見ておかないは」

福島テレビ

- 6・00 F.T.V.レポート
キックボクシング
7・00 刑事くん「つとむ君・強く明日へ」松木健一
荒川務 宮内洋 新井春美 小川順子 ほか
8・00 大岡越前「情は人のためならず」加藤剛 宇津宮雅代 沢田亜矢子 高橋元太郎 三浦友和 ほか
9・00 大岡越前「伊サムよりよろしく」太地喜和子 新克利 関敬六
夜のヒットスタジオ
10・00 同会=三波伸介 朝丘雪路 芳村真理
11・05 サ・マジシャン「身代り死体製造会社」

福島中央テレビ

- 6・00 ビロテスター「改造・バルギスの反撃」
30 ニュース
7・00 魔女「子メグちゃん」
おじさま/愛です「も」
8・00 月曜ロードショー「暴ガ力特急・黒いシャカラ」～1972年アメリカ作品～ヘリチャード・チャールズ・ウィンドリー ほか
10・00 鏡の中の女 高橋幸治 関根恵子 三益愛子 村野武範 高田敏江
11・15 11PM 同会=大橋巨泉 松岡きっこ

今夜の番組

NHK第1

- 6・40 じょうずな話し方「日本人と話し方」
7・00 ニュース
25 ニュース特集
8・05 人生読本「石鯛との対話」
30 青少年を考へる「わたしのしつけ論」
9・00 ニュース
05 お好み邦楽選 小唄 長唄 ほか
10・00 ニュース
20 若いこたご「おたよりとクエスト」
11・05 夢のハーモニ「やさしき伴侶」ほか

NHK第2

- 6・30 そろばん教室
45 英語会話
7・00 カレントトピックスN
15 基礎英語
30 中学生の勉強室
8・00 通信高校講座 英語A
20 通信高校講座 英語A(2)
40 通信高校講座 英語A(3)
9・00 通信高校講座 世界史
20 通信高校講座 政治・経済
40 通信高校講座 音楽I
10・20 通信高校講座 数学I(第1部)
40 通信高校講座 数学I
11・00 大学講座「哲学」

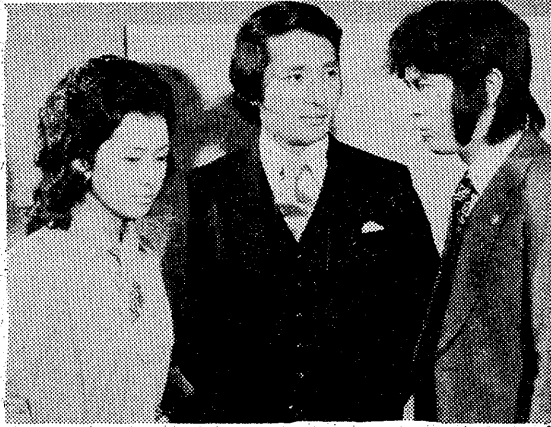
ラジオ福島

- 6・00 ニュース ハイライト
40 日本/あの人の人
7・00 ファミリー・スタジオ
出前電リク・お好み寄せ～受付電 福島35-2151▽興味クイズ
▽あしたのお天気▽マイカー何でも相談▽安全運転教室▽名作劇場▽新曲クイズ
9・00 ドラマニッポンカ物語
15 ミュージックサロン
30 これがボサノバ
45 商工業者の街さへへ
10・00 ポップスNOW
30 MU・ハイフォニック
ミッシュェル・ホルナレフ 「愛の休日」ほか

F M 放送

- 6・00 暮らしの話題<ディスク>
7・00 ニュース
15 ポップス 歌と演奏=モット・ザ・フール
メンフィスからの道。ほか
8・05 FMコンサート<クラシック>話一柴田南雄
フリッシュ「ホッパルソリアセ」
「真想」ほか
10・00 ニュース
20 FMリサイタル 二つのチェロのためのソナタ
ハ長調 ほか
11・05 夜のしらべ

生馬の変貌に驚く玲子



生馬(高橋幸治)に玲子(関根恵子)は、顧問井澤子(明彦)・村野武範(武)を招き寄せた。

うらやまを隠し、玲子を感じては、大松刑事(高橋幸治)が現れた。生馬の顔色が変わった。大松は、麻耶が事故死ではなにか別の投書があったと知らせたのだ。動揺した生馬は、別人のようになり、玲子に当たり、急驟山に...

鏡の中の女

名作劇場 鏡の中の女
うらやまを隠し、玲子を感じては、大松刑事(高橋幸治)が現れた。生馬の顔色が変わった。大松は、麻耶が事故死ではなにか別の投書があったと知らせたのだ。動揺した生馬は、別人のようになり、玲子に当たり、急驟山に...

きさきもの
FMコンサート
昨年の五月、西ドイツのフリー...

コンサートライプ
「ソノ」の方は、新しい音楽に無点をつけている。サウンド・オブ・ポップス
FMコンサート
二十七日(土)は、イギリスの四人グループで、ギターを中心とするウィッシュボーン・アッシュのコンサート。
二十八日(日)は、ブティック・カンパニーのジョン・スチュワートのコンサート。

備後節分
広島県新市町の備後一の宮神社では、節分の夜、近郷近在の人々が集まって、「ぼらさま祭り」をやる。きょうは、ぼらに託して世相批評をする、珍しい庶民行事を紹介する。

情は人のためならず
江戸時代、放火の罪は死に値した。建築中の無人の建物から火が出て、近所を焼く火事は、明らかに放火の痕跡を残していた。大工の徳三(森田真彦)が容疑者として検挙されたが、当人は否認してゆずらない。そこへ若い娘、結川(つとむ)が自首してきたが、証拠からみて犯人ではない。徳三とその娘のつとむの間に...

低温の世界
「低温の世界」の最終回は、流水、水河を中心に、雪氷研究の現状が、地球全体の環境問題にまで広がっている現状を紹介する。毎夜、一月から二月にかけて、北海道のオホーツク海岸に流水が押し寄せ、沿岸に大きな氷塊が、地球全体の環境問題にまで広がっている現状を紹介する。毎夜、一月から二月にかけて、北海道のオホーツク海岸に流水が押し寄せ、沿岸に大きな氷塊が、地球全体の環境問題にまで広がっている現状を紹介する。

むらさきしきぶの章
作：田中道江、音楽：田中正史、演出：田部井守
ひび子(横山道代)は、夫の修一郎(夏川静江)が片生から帰るまで、実家滞在することになった。ひび子(高橋幸治)は、朝早くから掃除をするひび子を見て、娘時代は見た覚えがあったと感心する。ひび子は、会社が倒産して傷心天に落ちたことを後悔し、片生へ夫を迎えに行きたいという。そんな時、伊丹に住む(吉川佳代子)が、権藤を訪れる。しび子は、空海に近く大衆歌謡の店を開くことになったので、彼女にきてほしいという。彼女の仕事は、寮に住み込んで、店の女の子に、お茶や花などの礼儀作法を教えるというものである。彼女の母は、橋川家(新しい仕事)について準備をする。

花ぐるま
NHK・夜8・00
むらさきしきぶの章
作：田中道江、音楽：田中正史、演出：田部井守
ひび子(横山道代)は、夫の修一郎(夏川静江)が片生から帰るまで、実家滞在することになった。ひび子(高橋幸治)は、朝早くから掃除をするひび子を見て、娘時代は見た覚えがあったと感心する。ひび子は、会社が倒産して傷心天に落ちたことを後悔し、片生へ夫を迎えに行きたいという。そんな時、伊丹に住む(吉川佳代子)が、権藤を訪れる。しび子は、空海に近く大衆歌謡の店を開くことになったので、彼女にきてほしいという。彼女の仕事は、寮に住み込んで、店の女の子に、お茶や花などの礼儀作法を教えるというものである。彼女の母は、橋川家(新しい仕事)について準備をする。

メガネは顔のアクセサリ
高級舶来枠・ベッコウ枠・メタルフレーム
福島県眼科医会推奨店
スカネの松本
いわき市平字二町目 TEL・03851

RESTAURANT BRASIL
楽しいお食事とご宴会は洋食で
◇ユッタリとしたゴージャスなふんいきのグリルでフランス料理を手ごろなお値段でサービスしております
◇ご宴会のプランは洋食で.....
4名様から70名様まで大小5つのお部屋をご用意しております
お気軽にご相談下さいませ
◇無料駐車券進呈...お車で食事のときは隣の田町駐車場をご利用下さいませ
ウエートレス 募集中
いわき市平・田町・並木通り/いわき民報ビル2F 2990



# いわき博物志

小松 眞雄  
画文 (72)

平町が誕生したのは明治十六年二月十九日と、一月二十日付の本紙「いわき博物志」中に書いたところ、平谷川瀬の吉田須磨さんから次のようなお手紙をいただいた。

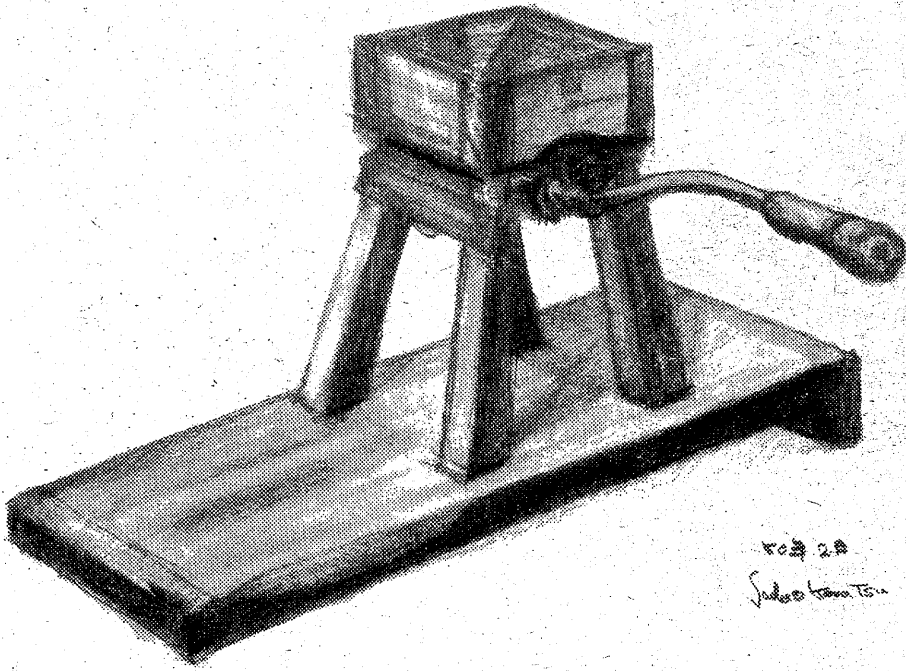
先日夕方に平と云ふ名は明治十九年とか、書いておりましたが、福島県にいられた三沢知事さんと私の父とで始めて平にきまつた時もありました。

警城閣警部平町字何町と云うことになりました。

十五年の秋に父がきて、田町に都役所を建てる事を命ぜられ、五百の佐々木さんをつれて十六年迄かかって、でき上り、十六年に三春町の署長若下敬義(を)を補佐として父が都長に(を)を宛てて、当地を平井連平氏(注・白井)がきて、父を神谷村へ村長として、自分が都長になり、明治十七年は父が三十一歳で神谷山内村をひらき、平井連平氏四十歳で平の都長になったと云う事です。

父はまぎて神谷の長官の隠居所をりておつたと先年た本にもりました。

もし平は神谷も平も二十二年からですか、古くは、その先の事は不明です。



倉とある。村の大きなものを名色と呼ぶ。平町の呼称が一般化して来たのは昭和二十五年。また、警前島の広さも相当なものだ。明治九年一月、この警前若松、福島県の合併によって現在の福島県誕生している。明治十二年一月、郡区町村編成法の実施で、府県の下に郡区町村が成立した。

しかし、正式に平町が誕生する明治十六年二月十九日までの間は、平町の呼称は強であることと云うことが出来ない。平町にまつたことを示さないわけである。

## 磐城と歌舞伎芝居 東北一の大劇場もあった

百年にもならない前のことかすくはつと分らない。いまさりのように、歴史のやままたにのみ迷う思いがある。

歌舞伎についておぼろげな平町に明治三十八年、歌舞伎の大一座を迎えて、こけろとよと呼ぶ劇場開きをした平座があったことと知っている人は、あつてはなかつた。

その間に歌舞伎の音楽、浄瑠璃(義太夫節ともいふ)、清元(義太夫節ともいふ)、清元長兵衛、常盤津をきかして、そのいとはを理解し、これを業としてつとめる者も、もはやいわきの地にはなかつた。

常設の芝居小屋が映画に追われて、姿を消して久しい。もう東北地方は一つの都市も常設の芝居小屋をもたなくなつてゐるのではない。

たしかに労働や民音の骨折りで、演劇は上演され、市民会館の大ホールが劇場をチャントつとめてはゐる。

しかし、旅回りの役者が人力車で行き、町角で宣伝の前に土を振りあげてのへつ、あの太鼓の音やまたえ抜いた独特の歌舞伎の音声をきくこともない。

芝居小屋の前はたたく、赤青のケバケバしいのほり旗の音をきくこともなかつた。

いなかの芝居小屋にも、回り舞台があり、空気があり、花道もあつて、芝居の前の前ナマの形で美しく演じられ、伝統の日本がシカに接してゐる感ざわりを染しめた。

現在もいわき市内に劇場はあつた。戦前から残つてゐる芝居小屋は、一軒もないのである。と思えるほど劇場の

平座といふのは東北一の大劇場として明治三十八年九月、四年の工事期間をかけて、平中央通りに完成した。東京新富座になつて回り舞台が八間半(千五百)と、片岡市蔵市川九郎次、坂東秀興、藤川又吉、市川崑、中山文之助、東安代歌舞伎俳優大座を招いて、二十九日(旧暦九月一日)から十日間興行した。入場料大人千銭小人十二銭と大座仕つたといふ(いわき商業風土記)。

四月月後の明治三十九年八月十八日、平・田町警察署も、二階から出火して、大穴となり、二町目と理の警察館も、新築東北を誇つた立座も焼失、火は新川町にまで及んだ。釜屋も松崎カラス屋、福屋も焼失した。

そんな自衛の切を作つた役者もいたといふ。千両役者のことはが残つてゐる。年俸千両といふエラい給金を取る役者もいたわけである。

ところで、その劇場は江戸、大阪に三方所、京都に二方所あつただけだといふ。

もちろん江戸の三區、中村座は都座、市村座は福座、森田座は河原崎座をそれぞれ準備のひかえやべつ劇場としていたが、大阪では道頓堀に中之芝居(中座)角の芝居(角座)大西芝居(浪花座)の三座が幕までつた。京都は南座と北座(これは消滅する)。

江戸で江戸では芝居小屋が遊廓と同一視され、郊外へ強制疎開された。浅草聖天町の猿蓑町は、そのころ江戸の郊外に当たり、吉原もまた江戸の芝居の原つた郊外であつたわけである。

現在都心にある歌舞伎座(末廣町)明座(浜町)東京劇場(帝国劇場)は、いずれも明治になつてから建てられた劇場である。

外国への俳優に対する尊敬ぶりを聞くと政府高官も、河原三三士を見れば、市川十郎の歌舞伎劇が明治天皇の天覧をつけることになり、現在は文化功労賞文化勲章受賞者に歌舞伎役者やその音楽演奏者が登場するようになった。

入場切符の手にすれば、だれでも東京、大阪、京都で歌舞伎を見物するところに行けるが、理解し、楽しみ、陶醉する、とはもや困難ではないのか。

おすすめ季節料理 峠

平・新田町 電話 4434

設計・施工(永山テント) ナガヤマインテリア

平・三町目店 電話 3995

さかえ 栄者し

江戸前

二階にお座敷を用意しました。小宴会・ご商談にご利用ください。出前配達・駐車場あり。定休は第1・3月曜日。いわき市平字三倉55 電話 23-3066

ご宴会に...ご会合に...ご家族連れで お座敷をご利用ください

香港仕込みの本格的な味!! 中国料理 鳳 翔

平駅前(白銀町・高橋ビル) TEL・23-0251

Asahiグループ 娯楽の殿堂で憩いのひとときを... 只今無制限開放中

パチンコ 第一あさひ  
パチンコ 第二あさひ  
パチンコ 旭センター

旭商事株式会社 平・田町(裏銀座) TEL・74-7418

命 ハウス 勉強部屋

イリヤマナカ

■短時間で施工でき 居住性・耐震性バツグン

■4・5畳 ￥297,500円  
■6畳 ￥331,300円

■7種類のタイプ  
■ご一報次第係員参上します

発売元 株式会社 命住 販  
製造元 株式会社 命住 芹沢材木店  
小川町高萩字下代15 電話 1137-8

味鍋(即味)川政(味の味)

名代ふぐちり

揚げだし あんこなべ  
うなぎ 天ぷら

郷土酒亭 川政 炉ばた

五〇名様までの 大小宴会承り中

大衆座席 電話 3555

髪がほしがちいた ウエブ トリートメント

ヘアサロン

平・四町目 電話 23-0644

小料理 いま田

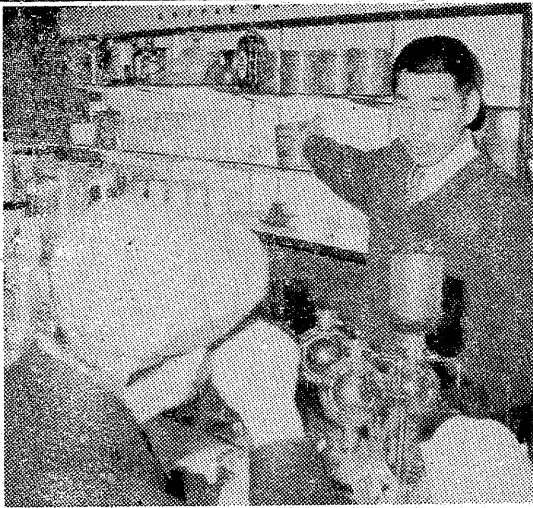
いわき市平字田町(紅小路) 電話 26-614

スナックバー はる

いわき市平字田町(紅小路) 電話 31-65

# へアさん

8341 中島安男



この日はいわき市平の中央通... (This day was in the central street of Iwaki City Hei...)

# マスター 30歳にして立つ

## 「神話とは何か」展覧会

## 情熱に異色画家連が受諾

絵にこめられた愛の画家連が、自分の人生にこめられた情熱を、来月、異色の作家を集めて展覧会を開く。題して「現代作家神話展」(三月二十五日、同三十一日、草野美術ホール)。プロとして活躍している中堅、新人十人を選んで直接アタック、A神話とは何かをテーマにそれぞれの個性を生かして描きおこしてあげたいという。前評判はきわめて高い。

## 費用 借金含めて百万円

この日はいわき市平の中央通... (This day was in the central street of Iwaki City Hei...)

## 草野若草会が安全寄付

「交通安全に役立てて下さい」といふ若草会(若草会)の安全寄付... (Safety donation for traffic safety...)

## 旅先で釣り銭貯金

「交通安全に役立てて下さい」といふ若草会(若草会)の安全寄付... (Safety donation for traffic safety...)

交通安全に役立てて下さい... (Safety donation for traffic safety...)

## 未成年の喫煙禁止の推進を

### 市青少年問題協会で協議

いわき市青少年問題協議会... (Iwaki City Youth Problem Association...)

## 農村教育青年会議に70人

いわき市農業改良普及所... (Iwaki City Agricultural Improvement and Dissemination Center...)

## くらし 随筆

関係ない革命をやったのは... (Revolution that has nothing to do with...)

## 二六事件

三月事件、十月事件... (March Incident, October Incident...)

## 四倉が二連勝

四倉青年会(鈴木邦彦会長)主... (Iwakura Youth Association...)



交通安全に役立てて下さい... (Safety donation for traffic safety...)

Advertisement for '大貝洋服店' (Ogami Ryofukuten) featuring a man in a suit and text about the latest fashion.

Advertisement for '茂木カメラ店' (Shigemori Camera Store) featuring a camera and text about high-quality cameras.

Advertisement for '高橋建材店' (Takahashi Kenzen Store) featuring a building and text about construction materials.

Advertisement for '三井呉服店' (Mitsui Kyofukuten) featuring a kimono and text about traditional Japanese clothing.

Advertisement for 'さかみや本店' (Sakamiya Honpo) featuring a flag and text about national flags.





読者の声
きょうのことば
美しい娘は、顔に持参金をも。

入札指名の平等化に...回答
厳正な立場で業者を選定
今年度に入札指名の平等化が...

簿記能力検定試験の合格者
小名浜高の百七人が合格
全経協主催、文部省後援の第...

今週の株足
政策転換先取り相場続く
上場基準強化案をめぐり北沢、住友、三井、...

市況
魚類
野菜
果物
あすの運勢

拜啓、建設事務所長殿
内務 高坂 三吉
県営住宅入居者の収入報告につ...

映画案内
みんぷう
☆平岡アトム(五・五五)男狂...

家
新築 貸家
新築 貸家
新築 貸家

急募
女子販売員 3名
女子事務員 2名

急募
女子事務員 2名
女子事務員 2名

急募
女子事務員 2名
女子事務員 2名

急募
女子事務員 2名
女子事務員 2名

急募
女子事務員 2名
女子事務員 2名

急募
女子事務員 2名
女子事務員 2名

急募
女子事務員 2名
女子事務員 2名

急募
女子事務員 2名
女子事務員 2名

急募
女子事務員 2名
女子事務員 2名

急募
女子事務員 2名
女子事務員 2名

急募
女子事務員 2名
女子事務員 2名

急募
女子事務員 2名
女子事務員 2名

急募
女子事務員 2名
女子事務員 2名

急募
女子事務員 2名
女子事務員 2名

急募
女子事務員 2名
女子事務員 2名

急募
女子事務員 2名
女子事務員 2名

急募
女子事務員 2名
女子事務員 2名

急募
女子事務員 2名
女子事務員 2名

急募
女子事務員 2名
女子事務員 2名

急募
女子事務員 2名
女子事務員 2名

急募
女子事務員 2名
女子事務員 2名

急募
女子事務員 2名
女子事務員 2名

急募
女子事務員 2名
女子事務員 2名

急募
女子事務員 2名
女子事務員 2名

急募
女子事務員 2名
女子事務員 2名