

夕刊 いわき民報

いわき市平字田町63ノ7
いわき民報社
振替口座(郡山)4028
社 0246 3566
支 0246 3560
局 0246 2380
郵 0246 2903
郵便番号 970

あすから やよい
3月
テラサカワ
平三町目 電1313

東北電力が交通安全寄付

安企動中に募金
東北電力労働組合いわき分会(木田裕執行委員長、三百八十人)は二十七日午後、交通安全のたに役立てて下さると現金三万円七千七百円をいわき市に寄付した。同会ではこの金を市社会福祉事務所に送った。この金は、同会が実施している安全運動週間(昨年十一月一日、二月二十八日)の一環として、執行部が二十四日委員に呼びかけ、集めたもの。

サンマ

市内の3指定港

去年は不漁で赤字経営 不安定な主力漁業 前年比で半分の減収に

北洋のサンマ、サバ漁業など並んで本県漁業の主力であるサンマ漁業は、大豊漁だった前年の四分の一近い八千トンの収入は半分の七億三千円に減収した。このため船主のなかには「出漁しても、燃料費や人件費など経費ばかりがかかると、赤字経営だ」と漁期途中で漁を打ち切る者も出た。すでに冷水情報網の流れるところの漁況が心配されている。

心配な冷水帯の南下

県水産事務所いわき管内三つが、このほどまとめた。それによると、豊漁だった前年の約四分の一に減収した。八月初めから十二月二、四分の一に減収した。八月初めから十二月二、四分の一に減収した。八月初めから十二月二、四分の一に減収した。

光徳地蔵尊が落慶 徳風園の物故者を供養



この地蔵尊(全長五十四センチ)はこれまで同施設で「くはつたが身寄りがなく堂々と安置されたままの九十八柱の尊を慰め、また夫や妻に先立たれた老人がそのみ仏の冥福を祈るために建立されたもの。光徳地蔵と名付けられ、二月二十七日開光式が行われた。

公害防止の研修会

東北都市公害防止連絡協議会(代表幹事、秋谷章仙台公害部長)は二十七日、いわき市で「公害防止の研修会」を開いた。参加者はいわき市を初めとする東北六県の四十九市の公害担当職員約八十八人。

今日の投資で明日への希望
株 式 一 債
株 式 一 債
水戸証券
いわき支店
1251代
2428

交通事故の増加

交通事故の増加は、加害者にとっても被害者にとっても大きな苦しみである。これを軽減するために、交通安全の研修会が開かれた。

オ言

交通事故の増加は、加害者にとっても被害者にとっても大きな苦しみである。これを軽減するために、交通安全の研修会が開かれた。

セイコーグランド

水晶発振の腕時計
セイコーグランド
水晶腕時計修理実施代理店
時計/宝石/メガネ
7777

LOVELY FLOWER

ヤンヤン 春のセーブル

3月1日(土)→28日(金)

総額150万円が当たる!

宝くじ

あなたに?

特賞=10,000円...100名様
1等=5,000円...100名様

幸運の宝くじ券 当選番号発表会

日時: 3月29日(日)午後2時から
会場: 平市民会館(後援: 常盤ハイアムセンター)
●入場整理券は6,000円お買上げ(宝くじ券3枚)の方に1枚進呈、先着1,700名様で切らせていただきます。
●当日の催し物-フォーク&ロックコンサート
やまがたすみこ・吉川忠英-ホームメイト・ミルクウエイ他

いつもだれかに逢える街
ヤンヤン
平ステーションビル

大雪で山林被害続出 杉の折損・倒伏600ヘクタールも

県調べ 総額二千三百万円

全国的な大雪となった二十日、いわき地方の山間部は最高大雪(県調べ)の積雪という近年にない豪雪に見舞われた。このため三和山(民有林)では植林したばかりの杉や、二十年以上の成木杉など植林面積約六百ヘクタールが倒伏、折損した。二千二百九十五万円の被害で、去る二十四日四月の豪雪以来の被害額となった。

この雪で最も被害が大きかったのは川前町の川前、植林したばかりの杉が、立木の中途から折れたりする折損に、製塩に用いらなくなった。また同地区の五十一年生の幼木杉三千本、三和山も幼木杉一万三千五百本が折損にあい、合計して二万二千五百本、千五百五十万円の被害額。

また折損はしなかったものの立木の先端が地面に着いたり、倒れたりする倒伏は五千ヘクタールの幼木杉が被害にあい、三和山は九百本、田八五百本、遠野三百本、川前二百本の合計千九百本が被害額は千四百四十万となった。



株式・相場

本日の市況は、前日の地合を受け、大型株、仕手株、そして中ごろの財投、不動産株まで幅広く買われ、純伸状態だった。

会と催し

【川前健康相談 いわき市川前支所】一日午前九時から正午まで、同支所で健康相談を受け付けている。

あすの運勢

三月一日(土・先勝) 一月生 何かと苦労する暗示がある。くじけずがんばる。二月生 骨折りに注意。ある。自力に依りて動く。

【大正製薬】新日鉄五円、日産十四円、三井十三円。主なきい銘柄は、積水八十四円、岩崎通十円、東洋十円、丸井十円、後援十円。

天気予報

【小名浜測候所調べ】今夜 北西の風、晴時々曇り。明日 晴時々曇り、多少の降雪。後日 晴時々曇り、多少の降雪。

100貨店

二月に入ってから、いわき中央署管内に八人の死亡事故が発生し、関係者をあわてさせている。これは、すでに市内で十人の死亡事故が発生している。うち八件が中央署管内であつてはたまたまではない。

秘境

闘争 (十四) 小松 完好画 半村 良作 (176) 視界が一瞬曇りようにぼやけた。そして匂いが変わった。建物の精神とか霊のたまごとかに、木が響かされていくが、その匂いが耳にききに似た樹木の響りに変化したのである。



「書いた。山間には雲がたもたつたように、朱介をみつめた。『神離(ひま)』という発音があつて、現実とそれが人間の手に作られ、やがて神託(かみ)の形になった。そうして、それは歴史の事実です。そして、それはその歴史の中からは出て来ない。見れば人間の象徴化(けい)された。この次(ついで)へといふ、異國の神とたまたたつた。山間の雲を飛ばし、その手袋を脱ぎました。少くも、これは歴史の行動(こうどう)的な必然性の中にあります。したがって、僕らの世界の歴史(れき)が存在した事柄(ことば)を利用する限り、不可能(ふか)でも可能(むか)になるわけだ。』

家庭用・工業用
ブラザー・ジュネ・シンガー
石川ミシン商会
4月5日入学
洋服科・縫物科
昼間部・夜間部
いわき文化服飾学院
いわき市平字二町目八
電話(営業)74-3232
電話(学院)23-5913

内科 小児科
佐々木内科医院
院長 佐々木高伯
いわき市泉町(泉公民館前)
電話 五八五八

MODE SHOP TOMI
Christian Dior
YVES SAINT LAURENT
Paris
平・南町バス停前
電話 74-7764

純喫茶 風車
平・中町(大黒屋前)
AM7時~PM9時
電話 3125

活魚料理 雷節
支店 小名浜・本町
シヨッピンギ前
電話 一〇五六

*入学随時
久保田着装教室
平・白銀町(丸萬ビル二F)電話 五二七四

ワイン・ショップ 大喜多や
平・材木町29 電話 23-3722

絵里香
喫茶部 午前9時~午後5時
スナック 午後6時~深夜12時
現代っ子の雞まつりにコーラス!
さかいスア
平・1 電話 3336~7

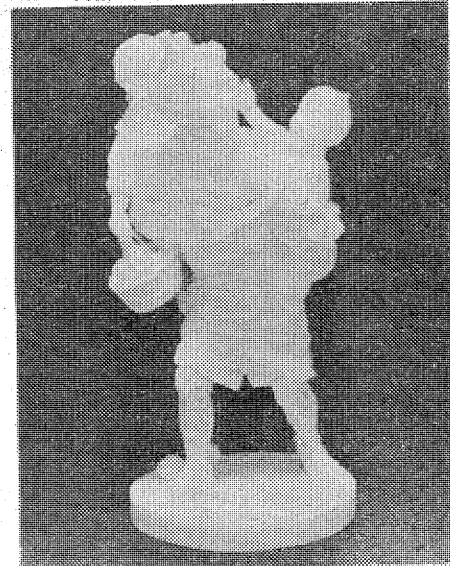
三月は二日と十六日が定休
平料亭組合

完全無着色で
はごさいません
越前フジコ
お刺身用(大) 一〇〇円
お刺身用(小) 一〇〇円
お刺身用(特大) 一五〇円
お刺身用(特大) 一五〇円
お刺身用(特大) 一五〇円
お刺身用(特大) 一五〇円
お刺身用(特大) 一五〇円

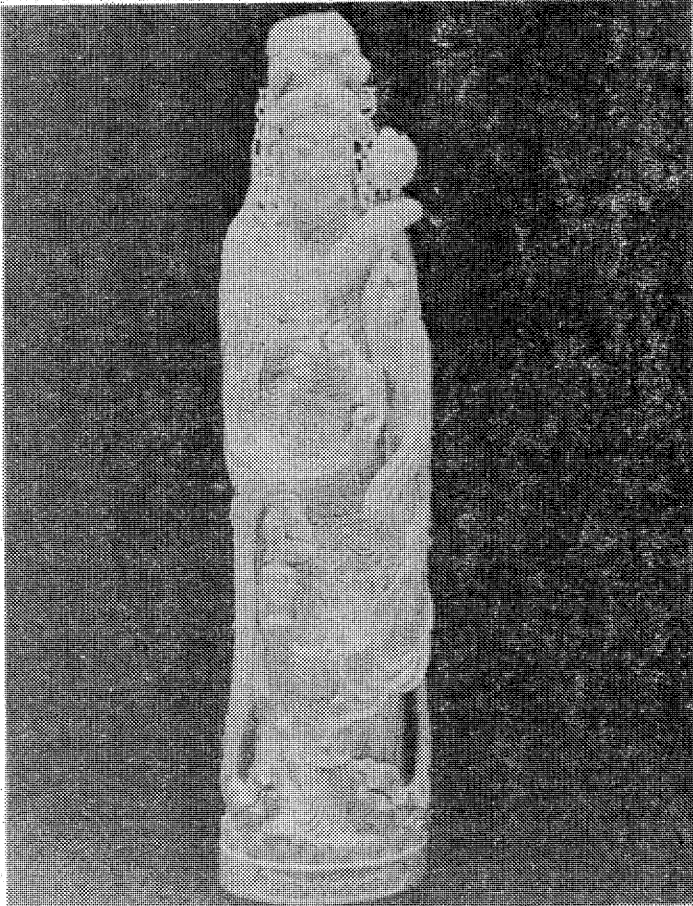
しゃくなげ



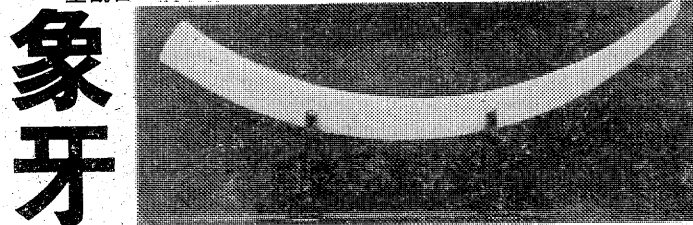
香炉 孝芳作 48万円~85万円



老人と子供(柿取り) 正景作 550万円

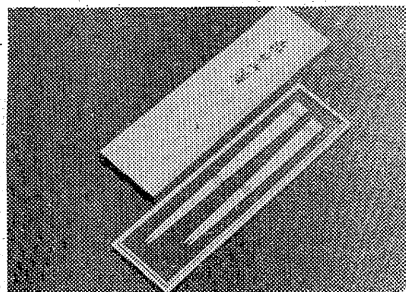


聖観音 洞水作 40万円~360万円

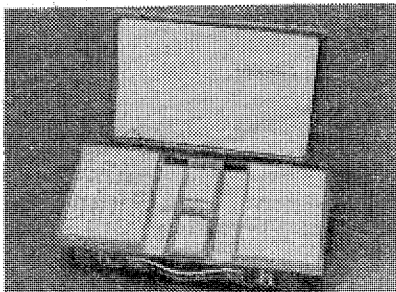


タスク(無地牙) 30万円~650万円

象牙



はし 1万8千円



マージャン牌 君島三男作 39万円



娘 尚之作 220万円

象牙は「地上に生きるダイヤモンド」

ダイヤモンドが地底の神秘にまつまれた最高の宝石であるならば、象牙は地上の生きた宝石といえるでしょう。真珠の一般化とは逆に、やがて象牙にもダイヤモンドのような光を放つことが訪れるのではなないで、過去の昔から魔除けの守護神として一族繁栄の象徴として崇められてきました。美しい木目、つややかで気品ある輝き、神秘的な魅力をもっています。優雅な中に雄大な王者の風格を備え持つ象牙は彫刻品としても絶好の素材として、その起源は遠く旧石器時代に始まり、エジプト、ギリシャ、ローマの昔、既に多くの宗教的装飾に用いられたと伝えられます。

日本でもっとも古い象牙彫刻品としては、奈良時代に渡来した珍重された象牙も奈良正倉院には、多くの象牙彫刻美術品が保存されています。なぜこれほど象牙が、人類の歴史の頃から引重宝されてきたかといえは、何よりも象牙そのものの材質が磨けば磨けば美しいものであり、象牙の最大の人気の秘密は、象牙という巨大な生物の持つ牙だけにそのボリュームがあらゆる彫刻に適するだけの豊かさを持っているわけですね。

象牙は「地上に生きるダイヤモンド」

●高価商品のお求めには 手軽で便利な(大黒屋のダイコクヤしゃくなげローン)分割払いをご利用下さいませ

■会期 3月1日(土)~4日(火) ■会場 大黒屋デパート6階催し会場 ■後援 いわき民報社

大象牙展示即売会

「地上に生きるダイヤモンド」といわれます
象牙および象牙の美術工芸品を集めて総額二億円の、大展示即売会

予告 3月6日(木)新装オープン！
4階が本格派くらし「リビング」のフロアとして誕生！
さらに明るく、たのしく、選びやすくなります。

4階が暮らしのフロアとして生まれ変わります。お客さまのくらしを考えた選びやすく、買いやすいフレッシュな感覚の売場となり、たのしいくらしのフロア(プロムナード)をはじめ、話題の5つのコーナーが誕生します。
「より豊かなあなたの暮らし」のために、ご利用ください。

●新設コーナーのご案内●

- フライタルコーナー
- ギフトコーナー
- マイルームコーナー
- 日曜大工コーナー
- シーズンスポットコーナー
- 耐熱食器 防災カーテン 防災コーナー

3月5日(水)、12日(水)勝手ながら休ませていただきます。

催しご案内

5階大催し会場
第4回
住まいの総合展

●会期 3/1日~3日
●主催 福島民報社
●後援 大黒屋デパート

6階催し会場
★ローリングストーンズ・ロバータフランク他の

ロックフィルム
レコードコンサート

●期日 3月1日(土)
午後1時から

よいものを未永く...

いな人形 東旭作

1階南口特設会場
大黒屋は心と心のふれあいを大切にします

大黒屋

各種の利益を返す店

大黒屋

〒970-1111 福島市大黒屋

☎変更23-1111

しゃくなげ

NHKテレビ

- 6・05 レンズはさぐる 雪国
30 新八犬伝
7・00 ニュース
30 ドキュメンタリー「産休補助教員」

NHK教育

- 6・00 中国語講座「北京の四季」
30 キターをひこう「夢」
7・00 英語会話「アメリカの中央・地方政治」

福島テレビ

- 6・00 FTVレポート
7・00 ウルトラマジンガー「悪魔の星くずを集める少女」

福島中央テレビ

- 6・00 すばらしい世界旅行
7・00 まんが・昔ばなし「ガチカチ山」

今夜の番組

NHK第1

- 6・40 じゃうずな話し方「日本人と話し方」
7・00 ニュース

NHK第2

- 6・00 そろばん教室
7・00 カレントトピックスN

ラジオ福島

- 6・00 ニュースハイライト
7・00 フラミリー

F M 放送

- 6・00 ぐらしの話題<ディスク>
7・00 ニュース



瀧邸のぼくち場に潜入した客に聞き込みする鶴吉(沖雅也)



三上刑事(勝野洋)と麻薬取締官村岡房江(浜美枝)

みもの
よりびな鶴吉
NHK・夜8・00
田舎侍
山田八(東野孝彦)は、江戸話になったばかりの、松代藩士である。

産休補助教員
NHK・夜8・30
ドキュメンタリー
現在、小学校教師の半分以上は女性で占められ、年々その数はふ

産休補助教員として東京渋谷の小学校の教壇に立つ石原信子さん
(古川博)が、酒の勢いで、ささやかなから、いさかいは始めた。このついで、源六の「いな

趣味の手帳
第8巻
ききもの
替女・覚え書
福島県北津軽郡村で、このほ

瓜生島沈没
三百七十五年前、大分県別府湾に海没したと伝説されている瓜生島にまつわる物語。福岡在住の作家・白石一郎の書きおろし。

春の十字架
明子(山口百恵)と美父の江上(西沢利明)を引きあわせようとする結城(宇津井健)のくだりは、何者かの密告によって失敗に終わった。だが、明子は江上と偶然に会った。

可愛いホゴシ
一人娘(多岐川裕美)がドイツへ嫁いで行ってしまった寂しさをまぎらわすために、ゴルフの練習、合気道と手当たり次第燃やさない佳抱を抱いて、沢井はた

裏切りの明日
沢井(原田芳雄)は、小峰社長(滝沢修)の愛人(初瀬の女)と瓜ふたの佳抱(大原麗子)を尾行し、情事の現場をおさえた。それをネタに、沢井は佳抱と肉体関係を結んだ。だが、恋人に裏切られた過去を思い出さずにはいられない。

ミヤコ蝶々
NHK・夜10・15
舞台テレビで、独特の持ち味で幅広い人気を得ている女優、ミヤコ蝶々さんをゲストに迎える。蝶々さんは、大正九年、東京日本橋生まれの江戸っ子だが、四歳で父と神戸に移住。七歳の時、父と都築蝶々一座を結成し、各地を巡業。二十二歳で、渡才をはじめ、戦後、南都雄二一流のコンビでラジオなどに出演。世間知られをもちになった。

ひなまつり 松月堂のひなケーキで祝いましょう!
5号.....900円
6号.....1,300円
7号.....1,700円
ひし餅.....1コ 250円
三色大福.....1コ 40円
ひなカップ.....1組(2コ入) 400円
ひなまつりの楽しいお食事は
レストランお月を
ご利用下さい 直通電話23-2610
松月堂 IWAKI TAIRA
★予約ご注文をどうぞ!

ゲームに興ずる身障者

「ピンポン盤」に人気

カナン村杯をか将棋大会



車イスからマトを目標にボールを投げる「ピンポン盤」、ゲームも人気がある

レジャーと一口にいてもいろいろあり、健康な人なら気軽に街に出かけ、大人ならパチンコをしたり、また映画観賞など、金と暇さえできればなんでも楽しめる。しかし体の不自由な人はそうはいかない。室内で楽しめるレジャーにたどり着く。その一つは、施設ぐるみで室内のレジャーとして将棋大会、開業、ピンポン盤という遊びを楽しんでいるカナン村をたずねてみた。

いわき市平野の重度身体障 難人で、義務教育を終えた五 将棋、囲碁などを楽しんでいる。 害者が授産に励んでいる「カナン 歳以上の男女五十人が入ってお 村」には、体が不自由なため、作 り、縫製、園芸などの軽作業を行 業能力をもちながら、他の場所へ 雇われたり、就業することが困 難などは全員が集合室に集り、 部にある集合室に入る人たちの姿

が見られる。 集合室は学校の教室のほぼ三分 の二程度の広さで、入所者にとっ てはいわばこの場所。ここに はテラレオやカラーテレビ、雑誌 があり、ゆつくりくつろげるまじ りになっている。 その中の机にのせた将棋盤は、 さんで遊ぶのは「はきみ将棋」。 入所者の中にはかなり上手な人も いるが、やはり全員が簡単に楽し めるのはルールにあまりやかし くない「はきみ将棋」となる。 一方の駒は「歩」、そして相手 は「香」や「角」、「王」を設 け、秋に開くことになっている。 ルールはよく一般的な将棋。 者はいまだ楽しんでみている。

笑顔を取り戻して

待ち遠しいハイキング

もうひとつのゲームは「ピンポ ン盤」。やわらかい布でできた 盤(約四十五センチ、ヨコ四十五 センチ)に約四角のマス目があり、 中心から三マス、二マス、一 点、〇点となっている。そこへ は三マス離れたところから、まじ りにマシクテープを張ったピン ポン球を四マス投げて、その得点 争う。

つり

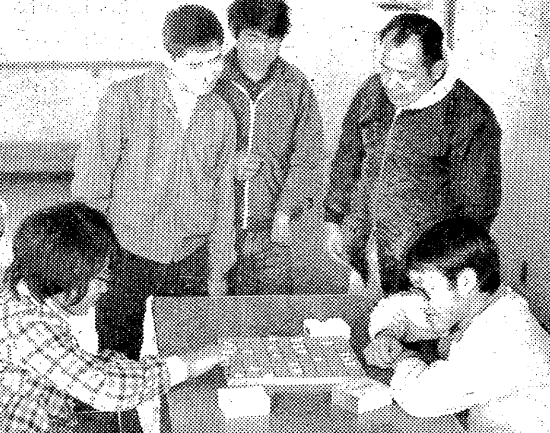
各浜でサヨリなど少々 鮫川で寒ブリ釣れ出す

寒さのため各浜・防 波堤でもまたたく釣れ ず、太公望もメッキリ 減っている。

鮫川の常盤ハイパス 下り大丸発電所裏で寒 ブリが釣れ出した。型 は二十センチ、多い人で二十〜三 十匹の釣果が期待できる。エサは やつと動き出した横川の寒ブリ だが、寒気が冷くなったた め、食いが止まってしまった。

かつて勝負は先に駒が一つになっ た方が負け(2)角に進めたら後 と、駒に置かれたら死駒を取 られる、という奥合でだれにでも できるため、順番を待って行け ばいい。 また同施設では入所者から最も 人気のあるレジャーとして昨年 秋、休日を利用して「カナン 杯」と銘打った将棋大会を開い た。勝負は男女別に勝ち抜き進め られたが、全員が参加したため 半日はたたりかかった。今年も 秋に開くことになっている。 入所者の中にはかなり上手な人も いるが、やはり全員が簡単に楽し めるのはルールにあまりやかし くない「はきみ将棋」となる。 一方の駒は「歩」、そして相手 は「香」や「角」、「王」を設 け、秋に開くことになっている。 ルールはよく一般的な将棋。 者はいまだ楽しんでみている。

日曜日ともなると、囲碁を車い すで歩く人たちが多くは、宮本 さんの言葉を裏付けているとい える。 去年の四月には石森山に第 回 ハイキングを行い、入所生が喜 ばれた。軽度の人や重度の人の手 を引き、車イスを押し回してハイキ ングだった。今年もまた四月ハ イキングを予定しており、香ばし



余暇のひとつを将棋差しをして楽しむ入所者

ハワイアン 次週の催し

- ☆大ホール
- ☆2日「はしやまのね」
- ☆美川憲一
- ☆ショウタイム12時30分、16時
- ☆ピーチステーション
- ☆専属芸能ショー「ラタンス、タヒチアンダンス、フラメンコ、少女コーラスグループ、ハワイアンバンド、ジャズバンド」
- ☆ショウタイム11時(クレー)
- 13時30分、19時20分(日・祭日)
- 11時、14時30分、19時30分

照島ランド

- ☆第一部「アスカのショー」
- ☆アスカのスポーツ大会
- ☆第二部「トドのショー」
- ☆舞踊ショー(山形村京也)
- ☆ショウタイム11時(クレー)
- 10時30分、11時30分、14時、15時
- 30分(日・祭日)9時30分、10時
- 30分、11時50分、14時、15時30分

レジャー

爆発する/ロックン・ロールの総て/ 3月1日 PM1時 場所 大黒屋デパート6階

ミュージック・センター **天地堂**

ロックフィルムコンサート

ローリング・ストーンズ
ロバータ・フラック
クィーン 他

平店/平・電2589 大黒屋店 小名浜店 平駅ビル店

*夢の2本立て遂に実現! 明日3月1日(土)から (たっぷり、お楽しみ下さい。)

熱狂のロードショー 黄金銃の秘密を追ってボンドが見せるシリーズ第9弾!

純金製黄金銃の秘密!

007

ジェームズ・ボンド=ロジャー・ムーア

黄金銃を持つ男

ドラゴンの道

監督・脚本・主演 ブルース・リー

洋画館 聚楽館

(毎週土曜日はオール・ナイト興行)

クリストファー・リー/アリット・エクスランド/モード・アダムス

海面を汚すゴミ 禁じられている投棄

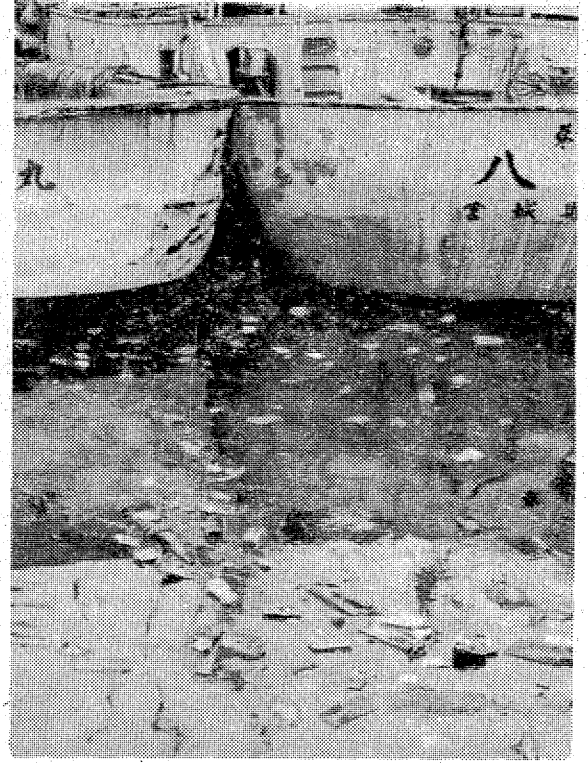
小名浜港



「海面を汚すゴミ」小名浜港市場前」

「海面を汚すゴミ」小名浜港市場前」

「海面を汚すゴミ」小名浜港市場前」



利春、幹事、石井、

勿来勤労ホーム 勿来勤

でバドミントン 労青少

年ホームは、三月二十九日午後六

副会長に佐藤 さんを選ぶ

常務理事長寿会(愛川電治会

長)は二十三日午前十時、五の

湯保養所、創立十周年記念式を

兼ねて総会を開いた。

開会のことばについて、物故

会員(二人)のめい福を祈ったあ

と、愛川会長があいさつ、会費協

力者として河津キミ子さんに

表彰状が授けられた。会費立ち

上げの三目的の報告である。

来賓あいさつのおお、温厚な経

理報告、会計報告新年度算及び

事業計画、細則

新設、議案を審

議、欠員の副会

長に佐藤を氏を

選出した。その

後懇談会に移

り、のち自慢な

と若者で賞げな

い美声を聴い

た。

新役員次の通

り。

▼会長 愛川

電治▼副会長

佐藤定 高木ア

イ▼会計 赤坂

会総会で表彰

くらし 随筆

新約全書を読んで見ると、

キリストが病人に向かっ

て私を救い主と信ずるか「こ

うと、病人が「主よ、信じま

す」という。すると病がたち

どどと良くなったという話

が「福音書」に出ている。

「日蓮戦争の伝記

に「支那人に正露

丸をくれたら、大

抵の病気がなお

た」というのがあ

る。病気がなお

るのには、薬

を信じるからであ

る。祈禱者には

んでもらって、自分のかかる

を迷信だと笑う人もあるが、

その医師を信じさせるという

心理的効果は無視できないと

思う。どんな医師も神様にな

り以上願望はある。しかし患

者から信じられない医師は病

氣をなおすことができない。

大正時代にマケ崎海岸に南

湖病院という結核患者の療養

所があった。高田耕安とい

心の問題

たかき とうすい

御祈禱をしてもうって二百

円あけた場合で、三千円あけ

た場合で、どどどが御利

益(ひきか)があると思

うなら、安ければ好いと

いうのは制度の罪である。医

療を信じられぬ患者は不幸で

ある。しかし信じられないで

患者を接する医師も、また不

幸である。(高木隆平)

江戸前 [定休日 第一・三水曜日]

太郎壽し

専用駐車場あり・出前敏速
お座敷有り・二家族連れ歓迎
平字二町目 電話 74-5762

毎月1,000円の掛金で豪華な婚礼と
厳粛な葬祭が出来ます
あなたもご入会になりませんか

冠婚葬祭総合互助会
通産大臣許可 互第2010号

共栄互助会

株式会社
いわき市平字堂根町1/6 電話5477

ポラロイドの店

カメラの伊勢丹

小名浜ショッピング2階 電話4280
小名浜・古湊店 電話5250・2404

輸入洋酒 食品
市内配達・地方発送

みとわ

小名浜ショッピングセンター633472

矢崎
犬猫病院
平字田・新金沢交差点から
TEL.74-4465

楽しい青少年の旅行

ぜひご利用下さい

交通案内
平駅前から新舞子行きのバスに乗り、ユース
ホステルが終点。また、四倉行きバスに乗り、
赤沼入り口(または新舞子入り口)下車。
徒歩約2.5km。常盤線草野駅から3km。
(所要時間40分)

平→新舞子	新舞子→平
午前7:10	午前7:30
午前9:15	午前9:40
午後3:45	午後4:10
午後5:35	午後6:00

利用料金
・宿泊料……400円(中学生以下350円)
・食料……朝食200円、夕食300円
・自炊料……1人1回20円
・スリーピングシート……70円

いわき市営 平ユースホステル

いわき市平下神谷字釜ノ台26 電話34-4099

目印はこのマークです

マイカーホットニュース

今週のおすすめ車

- 46年式サニー-DX 26万円
- 47年式カローラDX 41万円
- 47年式チェリー4ドアDX 36万円

自賠責・自動車税等登録諸掛は
別途申し受けます
★次回は 3月7日(金)です

トヨタカローラいわき 株式会社
神谷カローラセンター
いわき市平下神谷 電話34-5220

古本・書画・骨とう
古いものなん
でも買入れ

白銀書房

平駅前 白銀通り 電話 844

Hawaiian Center
提供・鈴屋

常盤ハワイアンセンター

ショーのご案内

- 3月2日(日) 歌と踊りで 楽しさいっぱい
- 3月9日(日) 美川 憲一
- 3月16日(日) 旅愁 西崎みどり
- 3月16日(日) あなたの女 長田たいじ
- 黒い花びら 水原 弘

★東映24ビル★

下切りとは
女のヘアーを
切ることをいふ
半次郎の舌に吹き飛ばす

下切り半次郎

秘録音を採せ

伊吹 吾郎 優子

男と女の肉體ゲームが画面に炸裂!

怪猫トルコ風呂

大原美佐・谷ナオミ・山城新伍

テカテカ絶叫する男たちのうめき声

赤線秘物語

カラ作品 宮下順子

もう一度……熱狂的なアンコールに応え

絶賛続映! 3月4日までお見逃しなく!

ゴールデンアロー賞 受賞に輝く超大作!

映像と音楽が共鳴する
画期的な一大交響詩!
演奏・東京交響楽団

砂の器

(カラ作品)

第一部 花吹雪の女・第二部 宿命

原作—松本清張/監督—野村芳太郎/脚本—橋本忍・山田洋次
丹波哲郎・加藤剛・森田健作・島田陽子・山口果林・緒形拳・加藤嘉
生徒が先生を愛してなぜ悪い!

永雨降る蔵王に二人の愛は死んだ!

原作 諸星澄子/山本邦彦

蔵王絶唱

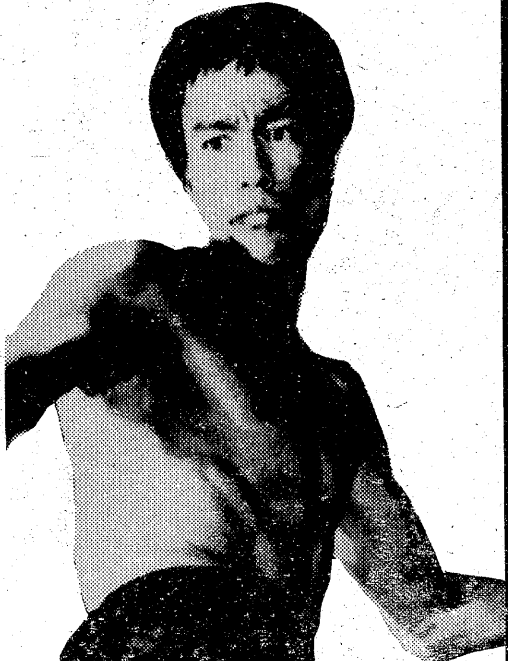
高橋洋子・織田あきら・丹波義隆

平 東 宝
前 世界館ビル
TEL 74 6811

**第3回 小名浜 名物
名画週間開催中!!**

入場料1000円・駐車料金割引

**あす3月1日から
大公開**



最後のブルースリー

最後の道

<同時上映>

ドーベルマンギャング **2**

金星座



昏さがりの光にさえ肌を許す背徳のおまへ

エマテル夫人

豪華に登場!!

18日から大公開中

絶賛好評につき延長続映決定!!

|(3月3日まで大ロングラン)

◎ただ今当館にて豪華パンフレット お1人3枚まで無料進呈
いたしております コーヒーを飲みながら映画を

<同時上映>

セルピコ **金星座**

54-2535・地下駐車場

HOTEL Ryo

ふよう

全室冷暖房・バス・トイレ・テレビ付きです
車でお客様は地下専用駐車場ご利用下さい

金星座ビル1-2F・54-6511・ホテル美穂

行事

1日 全国緑化運動 高校卒業式

3日 ひな祭り

5日 三月定例会市議会開く

6日 啓 蒙

7日 消防記念日

8日 国際婦人デー

14日 中学校卒業式

17日 高校入試

18日 彼岸入り

19日 高校入試の合格発表

21日 春分の日

22日 小学校卒業式

23日 世界気象デー

24日 彼岸明け 生活学校大会

25日 電気記念日

30日 復活祭

市況

永井で高齢者学校 いわき市三和支所は一日午後一時半から、永井小で高齢者学校を開く。

井小で高齢者学校を開く。

2日の渡辺高 二日渡辺小体育館で開かれる予定だったが渡辺高の「種痘を断る会」は延期になった(期日未定)。

川内村付近が大雪山なので、講師の錦川流宗伝薩摩藩・樋口主水さん(薩摩仙人)が下山できないため。

魚類

二十八日朝の小名浜港

は、底引きも大目混獲漁があった。水揚げ量

▲サメ 一尾、千二百五十

▲ナマコ 千二百五十

▲アサギ 千二百五十

▲オシロイ 千二百五十

▲カサガシ 千二百五十

▲クダマリ 千二百五十

▲クダマシ 千二百五十

▲クダマシ 千二百五十

▲クダマシ 千二百五十

▲クダマシ 千二百五十

▲クダマシ 千二百五十

▲クダマシ 千二百五十

▲クダマシ 千二百五十

▲クダマシ 千二百五十

▲クダマシ 千二百五十

果物

▲リンゴ 一箱、一千二百五十

▲アップル 一箱、一千二百五十

▲アップル 一箱、一千二百五十

▲アップル 一箱、一千二百五十

▲アップル 一箱、一千二百五十

▲アップル 一箱、一千二百五十

▲アップル 一箱、一千二百五十

▲アップル 一箱、一千二百五十

▲アップル 一箱、一千二百五十

▲アップル 一箱、一千二百五十

【あす高校卒業式】あらかわちと、一年)】

3月の3日

の軽重が問われる。全国的な地方財政の危機の中で、継続事業を継続し、個性を生かして行くには、新しい金を何にどう使っていくか、ひそかに取組まなければならない。

○二十五日のNHK総合テレビ「三木首相対談」で秋山氏も千代田の国民の気持ちを代弁したように「これだけは、いつまでもどうする」、たゞ「高福祉」には「高負担」の原則とか具体的に示し、場合によっては市民の行政需要をたしなめる勇氣が必要なのではないか。



3月の3日

の軽重が問われる。全国的な地方財政の危機の中で、継続事業を継続し、個性を生かして行くには、新しい金を何にどう使っていくか、ひそかに取組まなければならない。

○二十五日のNHK総合テレビ「三木首相対談」で秋山氏も千代田の国民の気持ちを代弁したように「これだけは、いつまでもどうする」、たゞ「高福祉」には「高負担」の原則とか具体的に示し、場合によっては市民の行政需要をたしなめる勇氣が必要なのではないか。

お天気

3月は引き続き寒暖の変動が大きく、時々冬の気圧配置になって、寒さのぶり返す期間がある。

3月上旬と中旬後半、下旬前半は冬の気圧配置に戻り、とくに中旬後半には発達した低気圧が通過して大きく崩れ、その後、下旬前半は冬の気圧配置が広がる見込み。

その他の日は平年よりかなり高くなる日もある。雨は平年よりやや少ない見込み。

野菜

▲白菜 一箱、一千二百五十

▲アスパラ 一箱、一千二百五十

▲アスパラ 一箱、一千二百五十

▲アスパラ 一箱、一千二百五十

▲アスパラ 一箱、一千二百五十

▲アスパラ 一箱、一千二百五十

▲アスパラ 一箱、一千二百五十

▲アスパラ 一箱、一千二百五十

▲アスパラ 一箱、一千二百五十

▲アスパラ 一箱、一千二百五十

六 曜

1日(土)先勝

2日(日)友引

3日(月)先負

4日(火)仏滅

5日(水)大安

6日(木)赤口

7日(金)先勝

8日(土)友引

9日(日)先負

10日(月)仏滅

11日(火)大安

12日(水)赤口

13日(木)友引

14日(金)先負

15日(土)仏滅

16日(日)大安

17日(月)赤口

18日(火)先勝

19日(水)友引

20日(木)先負

21日(金)仏滅

22日(土)大安

23日(日)赤口

24日(月)先勝

25日(火)友引

26日(水)先負

27日(木)仏滅

28日(金)大安

29日(土)赤口

30日(日)先勝

31日(月)友引

いわき民報

案内広告

●一週間四行 一、五〇〇円

●同一広告五回以上掲載は一割引き

募 集

女子販売員 3名

●18歳~25歳まで ●高卒以上

●各種保険あり ●高給優遇

●委細面談 ●経験者特に歓迎

ミツワ洋装店

平・ぎんざ TEL・④4210

下坂食肉店

肉の御用は

好間町 電話 ⑤三三三三
⑤二四七七

生徒募集

4月5日入学 編物科・和裁科

入学願書受付中 (毎月入学もできます)

平高等編物技芸学院

いわき市平字田町25 TEL・④4786

貸家 一百坪、六、六畳

貸家 二百坪、八、八畳

貸家 三百坪、十、十畳

貸家 四百坪、十二、十二畳

貸家 五百坪、十四、十四畳

貸家 六百坪、十六、十六畳

貸家 七百坪、十八、十八畳

貸家 八百坪、二十、二十畳

貸家 九百坪、二十二、二十二畳

貸家 千坪、二十四、二十四畳

貸家 千一百坪、二十六、二十六畳

貸家 千二百坪、二十八、二十八畳

貸家 千三百坪、三十、三十畳

貸家 千四百坪、三十二、三十二畳

貸家 千五百坪、三十四、三十四畳

貸家 千六百坪、三十六、三十六畳

貸家 千七百坪、三十八、三十八畳

貸家 千八百坪、四十、四十畳

貸家 千九百坪、四十二、四十二畳

貸家 千二百坪、二十四、二十四畳

貸家 千三百坪、二十六、二十六畳

貸家 千四百坪、二十八、二十八畳

貸家 千五百坪、三十、三十畳

貸家 千六百坪、三十二、三十二畳

貸家 千七百坪、三十四、三十四畳

貸家 千八百坪、三十六、三十六畳

貸家 千九百坪、三十八、三十八畳

貸家 千二百坪、二十四、二十四畳

貸家 千三百坪、二十六、二十六畳

貸家 千四百坪、二十八、二十八畳

貸家 千五百坪、三十、三十畳

貸家 千六百坪、三十二、三十二畳

貸家 千七百坪、三十四、三十四畳

貸家 千八百坪、三十六、三十六畳

貸家 千九百坪、三十八、三十八畳

3/1日(土)大公開!

逆転旅行

お色気うすまくみちのくの混線模様!

東北を突っ走る笑いの急行列車!

フランキー堺/倍賞千恵子/森田健作/ミヤコ蝶々

話題の名作1本立て $\yen 300$

名画座

平駅前世界館ビル5F ④23-9465

**業務拡張のため
幹部社員募集(営業職)**

職種 建材・サッシの販売経験者は優遇します 未経験者も可

男子 普通免許所有・年齢不問 社保完備

◎委細面談

好建工業

有限会社

連絡先 好間町上好間字忍湖61
(常文好間駅前) TEL・36-2059

女性マネキン募集

※募集人員.....若干名

※勤務地.....いわき地区

※給 与 当社規定による
(手取り一日3,000円強)
年一回昇給・年二回賞与

※社会保険(健保・厚生・失業)あり
交通費全額支給・衣服貸与

※雇用契約締結

◎ご希望の方は下記へ3月7日までに履歴書をお送り下さい 面接日をご連絡いたします

**雪印乳業株式会社
郡山営業所**

〒963 郡山市長者町3丁目4-1
TEL・(0249)22-1669

福島県知事(1)第846号

大一通商 有限会社

いわき市平字佃町202 ④22-2671代

売 内郷高坂団地内
386平方(117坪)

地 3.3平方 5.7万 仲介

売 泉町下川
200平方(約60坪)~
264平方(約80坪) 2区画

地 3.3平方 3.9万 仲介

売 小名浜神白
200平方(約60坪)

地 3.3平方 5.2万 仲介

各種ご宴会には大広間を
ご利用ください

宴会場の **酒喜庵**

いわき市平・銀座 ④四三二二・⑤三九二二

社員募集

営業社員 5名

女子事務員 2名

■営業社員 5名
年給30万円程度で、フリーである青年を求む
給金は8万円、ほかに歩合制

■女子事務員 2名
年齢35歳以下で、事務的なものを求む
給与は初任給5万円、年二回昇給・賞与

◎面接日 三月一、三、四日

会社 **東証経済通信東北支店**

いわき市平字鞍田町三二 ④一〇六五