

夕刊

いわき民報

いわき市平字田町63ノ7
いわき民報社
電話 0246-1666
0246-3560
0246-2380
0246-2903

本格的な
呉服専門の店
かみや
平・二 電三三〇一

草野で成人祝賀駅伝

草野地区青年会金賞員之会
主催 本社など後援の第11回
成人式祝賀駅伝 一週間の駅伝は
十九日午前九時に草野公民館前
集合 開会式の後本自動車工

場前をスタートして行われる。
中・高校生 一般合わせて二十
五チームが参加 本誌優勝旗をか
け、国鉄草野駅前までの七区間二
十時のコースを地区対抗で競う。

休日と夜間の

急病診療所

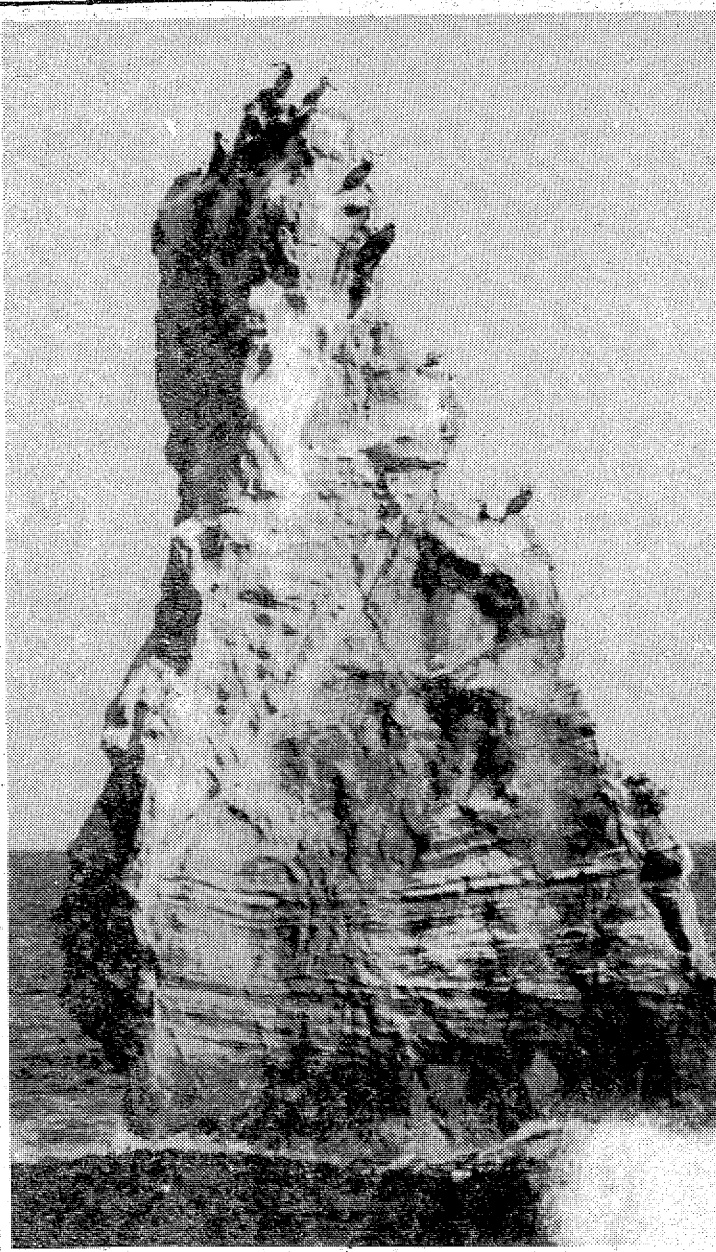
こどもの急患が目立つ

一日平均14人の利用

東北で初めての休日・夜間急病診療所がいわき市内新町町の総合健康センター・旧病棟内にオープンしてから、十六日でちょうど一週間。これまでの急患は一日平均十四人予想外に多く、診療スタッフは手も休む暇がな。半面、症状が悪化してからの来院を避けるため、子供の健康状態に親が意外と無関心なことも浮き彫りにされており、関係者は「おかしな印象」を抱いている。

もっと早いうち医者へ

市公衆衛生課によりますと、この一週間で急患は八十四人、一は若年が多い。しかも、八割強が三歳以下の子供で、このうち一歳未満の子供が三割を占めている。一歳未満の子供は、呼吸器系が未発達で、ちょっとした咳や発熱でも重症化しやすい。関係者は「おかしな印象」を抱いている。



3、40羽のウミウが住む二見ヶ浦の岩場

知事を囲んで

後継者夫妻と意見交換

稲妻の農業をにぎやかなる若い農業後継者が一堂に集まり、日頃の生活の意見、県の農政推進に関する要請などを木村知事に陳べてもらおうという、木村知事と農業者の懇話会が二十五、二十六の両日、いわき市平野町の国民宿舎で開かれた。

〇二十一日は、大寒。四、五日前に寒波が襲来、各地に大雪を降らせたが、また季節風が強まり、大雪の恐れがある。

〇二十一日は、二見ヶ浦に住むウミウの夫婦は、寒い冬の準備、海にもへんはなを準備、雪も降り、時寒風に舞い、春を待つウミウを待たせよう。

男なら持とう
性気熱
知勇情
ブライド
行 動 力
そして...
良い洋服

高島屋
JMC日本紳士服ファッションセンター

モーニングサービス
ホットケーキ
マミー
野菜サラダ
28日(火)公休
焼肉茶
白十字
平字南町平和通り
TEL・0246-3131代

「また来ましたが、一増えた」と喜んでる市民も多いと思う。それは本社後援で連年のボリッシュ・イン・エントリ・コンテストの合同公演が来月十五日、市民会館で行われるからだ。「白鳥の湖」眠れる森の美女「入道」みどり入道と「ロマン」は存続のものばかり。せうかつのチャンスを、こうした良いものを、若い人へお薦め、家族ぐるみ地元で楽しむのが幸である。

「いま商店街では冬もの一掃バザーが盛んだ。春を前に例年通りの換金商戦である。平野商店の年末年始の売り出しは予想を大幅に超えて、約三〇〇の伸びをたたき出した。不況で財布の紐が固いとみだりに幸であった。正月気分も去って、さ、これから先の商戦をどう進めるか、節約時代の商店街にとって大きな問題である。」「チャンスがはじく。

ふたりのドラマをデザインする.....

寿

ふたりに変わらぬ愛をこめて.....

ネモトの特選宝石
晴れの門出を飾ります!

カリブダイヤの保証書は
ニューヨーク本社より直接届けられます。

カラバ* Caribe
ダイヤモンド
英連邦宝石学協会特別会員店 ●NTCグループ

ネモト

◇ダイヤモンドはカリブダイヤとご無名下さい。
◆ふたりのかたいきずなどとしてプラチナユビワ 8,400円が
◆エンゲージリング15,000円以上お買い上げの方に卓上目ざまし時計をさしあげます

二町目店●いわき市平字二町目 022-3355
駅前店●いわき市平野前大通り 024-5418
中央通店●いわき市平野中央通り 022-4555
サービスセンター●いわき市平野十五町目 024-7567
東京事務所●東京都品川区五反田7の22の17
東京卸売センター7階13号室494-2765

(第三種郵便物認可)

年末年始売り出し30%増

「わけが分からぬ」平商連

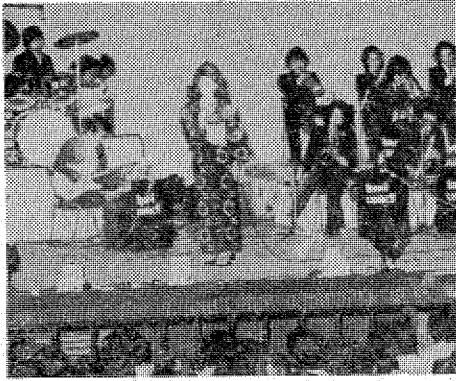
12月25日から正月5日 中級品以下が急上昇

いわき市とその周辺の消費都市を占めている平地区商店街の年末年始売り出しは、クリスマス...

いわき市内の小売店年間販路(約)の概算をあげた。業者が信じていないのは、問題の値幅の急激な縮小が、問題の...

平商連は、平地区商店街の年末年始売り出しは、クリスマスから正月5日まで急激な伸びを示し、期間売上額は前年の平均30%増...

八代亜紀ショー超満員 警城商店街の売出招待



演歌を歌う女性達が、この日、いわき市警城商店街の売出招待で、八代亜紀ショーが超満員で、市民会館で開かれ、防犯...

愛の執念をほしめ、「愛ひとすじ」など一連の愛のシリーズをジツクリ聴かせたほか、デビュー曲の「なみだ恋」を流し、大衆の心を掴み、大衆を魅了していった。

【天気予報】玉平提供 ④五〇三三 (小名浜調整所) 【今夜】北西の風強く、晴れながら、山沿いでは時々曇って、雪が降る。

【出火おわびとお見舞いお礼】 十七日未明近火の際にはさうお見舞いをいただき誠にありがとうございました。

【一家に一台】 平・月見町 五八七八 鈴木消防器機

【出火おわびとお見舞いお礼】 十七日未明近火の際にはさうお見舞いをいただき誠にありがとうございました。

近火お見舞いお礼 株式会社 日立商事自動車部 十七日未明近火の際にはさうお見舞いをいただき誠にありがとうございました。

近火お見舞いお礼 株式会社 常磐平川木材 十七日未明近火の際にはさうお見舞いをいただき誠にありがとうございました。

近火お見舞いお礼 株式会社 松本木型工所 十七日未明近火の際にはさうお見舞いをいただき誠にありがとうございました。

近火お見舞いお礼 株式会社 コマツ看板店 十七日未明近火の際にはさうお見舞いをいただき誠にありがとうございました。

近火お見舞いお礼 株式会社 東宝製作所 十七日未明近火の際にはさうお見舞いをいただき誠にありがとうございました。

近火お見舞いお礼 株式会社 星野自動車鍍金工業 十七日未明近火の際にはさうお見舞いをいただき誠にありがとうございました。

近火お見舞いお礼 株式会社 河内屋商店 十七日未明近火の際にはさうお見舞いをいただき誠にありがとうございました。

オスカー・ピーターソン1500コレクション <2月5日> 一挙14枚発売!! 完全限定発売特別価格1500円

福島県知事(1)第846号 大一通商 有限会社 いわき市平字佃町2の2 電話22-2671代

肉の御用は 下坂食肉店 好間町 電話 三三三四 二四四七

コクヨ事務用品 スチール家具 藤森商会 平・かじ町 電話 三三九六

母田村ハルヨは一月十六日午前六時八十分の天寿を全して永眠いたしました。追善供養は一月十八日午後一時平字白銀町の菩提院で執り行います。

洋酒にはチョココが良く似合う 小麦にチョコレットをまじった麦チョコは...

常磐線一安いの 菓子 赤札堂 平・中町(大黒屋前) AM7時-PM9時

さかいストア 平・1 電話 3336~7

寒い夜は... ホット・ウイスキーでからだの中からあたためて...

ワイン・ショップ 大喜多や 平・材木町29 電話 23-3722

NHKテレビ

6・05 レンズはさぐる
30 新八犬伝
7・00 ニュース
ドキュメンタリー「院

NHK教育

6・00中国語講座 卵の主
30 キターをひこう
7・00英語会話 世界の人口

福島テレビ

6・00 FTVレポート
7・00 ウルドラマンレオ
30 良富士子 ほか

福島中央テレビ

6・00 すばらしい世界旅行「後
飢えるサハラ砂漠」後

今夜の番組

NHK第1

6・40 しょうずな話「日
本語を考える」

NHK第2

6・00 そろばん教室
45 英語会話

ラジオ福島

6・00 ニュース ハイライト
40 日本あの人この人

F.M.放送

6・00 ぐらしの話題くディス
クジョッキー



戦時中十人の子どもを育て国から表彰された
田島とよさん(前列右端)とその家族

わたしの青春

昭和の五十年間、日本の社会は
大きく変遷した。女性の地位も



常磐津の師匠・美保(真木洋子)
とふと知りあう鶴吉(沖雅也)

昇進は急激に進んだ。女性の社
会的分野での活躍が、昭和史に多

な、昭和という激動の時代を生
きた各界の有名無名の女性たち

約束

鶴吉は、ある日、ひょんなこ
とで...

北の祭

現代は祭りを失った時代だと
いわれる。それだけに、高度に機

機械化された社会の中で閉塞した人
々のエネルギーは、生命の躍動と

沼田英吉利
学校

明治十九年、群馬県深川に沼
田の町に、イングリッシュ・カレ

院内感染

治療したのに、その病院で
別の病気に感染することがある。

加藤忠父、鈴木光枝(母外)
趣味の手帳

父の決意

右衛門が、当時の文明開化の風潮
の中で、新時代の使命感に燃え

白銀の矢

藤沢田宮邸の恩恵をうけて、
スキー大会の会場は田宮邸に

野鳥とジエ

ツット機
トンビ、カラス、カモメ等の
野鳥と航空機の衝突事故が毎

武蔵野非情

あれから三年。諸人の運
命は変わっていた。六郎太、田村

総合修理...増改築
お気軽に
ご相談ください
TEL 2496

心のかよう贈り物に...
手づくり いわきあられ
味覚堂

福島県知事 殿 第47-7786号
建築・店舗室内装飾・設計施行
佐藤建装

印刷豆知識
●タイプ印刷
●電子複写印刷
株式会社 平和印刷所
TEL 74-6776

在庫豊富
プラザ・シガー・ジュキ
石川ミシン商会
家庭用・工業用
いわき市平字二丁目・本通り
TEL 74-3232

犬の専門店
世界一の名犬→天然記念物秋田犬
洋犬・優秀子犬が常時在倉
いわき愛犬センター
TEL 53-2389

高橋建材有限公司
髪は女性の命です
新しいパーマ
美容ハセガワ
TEL 74-6527

狩猟期はあと二カ月

不猟に泣くハンター

奥地の開発がたたると

猟期も終盤を迎え、いわき市内の特猟区は連日、猟を楽しむハンターでにぎわっているが、かんじんの獲物が少なく、一日中歩いても、獲物にあっつけない、と嘆くハンターが多い。これは年々山間部まで開発が進み、特猟区がせめられたのと、そのうえ獲物の乱獲がたたり激減しているためだ。このままでは数年後には特猟場所もなくなってしまうと、ハンター達は嘆息を吐いている。

今シーズンは鳥獣の生育も順調。ハンター達は暇をつくらず、山奥やエサにありつけないため、しかも特猟区も増えたこと、野山明け、猟を楽しむハンターは、いっしょに山里に降りてこない。猟期も終盤を迎え、いわき市内の特猟区は連日、猟を楽しむハンターでにぎわっているが、かんじんの獲物が少なく、一日中歩いても、獲物にあっつけない、と嘆くハンターが多い。これは年々山間部まで開発が進み、特猟区がせめられたのと、そのうえ獲物の乱獲がたたり激減しているためだ。このままでは数年後には特猟場所もなくなってしまうと、ハンター達は嘆息を吐いている。



ハンター

ハンター

鳥類は戸田、永井などに

小白井や旅人に多い獣類



猟期も残すところ一カ月となった。そこで、獲物の穴場、なごを中心に特猟場所を調べた。鳥類では、四倉町戸田、三和町永井、沢渡地区の山林が他地区より、猟が期待できる。また遠野の入道野地区、和町坂川前町小白井の国書林、田人町旅人の山林に多く生息している。猟犬に運ばれれば捕獲も簡単。また数は極端に少ないが、他、昨年解禁となった四倉町八草の一部地区に生息している。この野地区はコシユケイ、ヤマドリが多い。さらに勿来、田人地区もコシユケイが多く期待できる。また、コシユケイの羽数が多いため、奥山が浅いので初心者には無難。また数は極端に少ないが、他、昨年解禁となった四倉町八草の一部地区に生息している。この野地区はコシユケイ、ヤマドリが多い。さらに勿来、田人地区もコシユケイが多く期待できる。

つり

おだやかな日にカレイ
横川の寒ブナさっぱり

【海】 数日、厳しい寒さに加え、海上に風があるため荒れており、各漁場ともサツパリ揚がっていない。おだやかな日には4号カレイが釣れ、大人の手のひらサイズのものが釣れる。エサはアオイソメで、例年と比べている横川一帯の寒ブナだが、さっぱり食いが止まっている。ほかの河川も低気圧明けの釣りか探り釣りの味。

川

鮎川の常磐ハイパス

【川】 火力発電所付近では、鮎川の常磐ハイパス、バネの子が釣れている。型は二十五センチ前後、二十匹も釣ればよい。運が良ければ四十センチのボラがかかる。エサはカネリでよい。例年と比べている横川一帯の寒ブナだが、さっぱり食いが止まっている。ほかの河川も低気圧明けの釣りか探り釣りの味。

照島ランド

【照島ランド】 第一部「アシカのショー」アシカのスポーツ大会
第二部「トドのショー」
☆舞踊ショー(中村京也)
☆ショウタイムII(ウィークデー)
10時30分、11時50分、14時、15時30分(日・祭日) 9時30分、10時30分、11時50分、14時、15時30分

冬物衣料バーゲンセール

◆1階売り場

- みちゆきコート.....3割引
- 純毛コート、おしゃれコート、たまゆらコート.....2割引
- お仕立て上り きもの、お仕立て上り はおり、純毛キッチンコート、シルク入りウール反物.....1割引

◆2階売り場

- ブレザー、スーツ、パンタロンスーツ、ワンピース、オーバー、ショートコート.....3割引



ス & セス やまと
平・三 TEL.74-4630

祝祭日には
家ごとに国旗
国旗一式
卸し・小売り
さかいかいや本店
平・六町目 電話(四八五)四七五二

小料理 いま田
いわき市平字田町(紅小路) 電話(一六二)四
スナックバー はる
いわき市平字田町(紅小路) 電話(三六五)

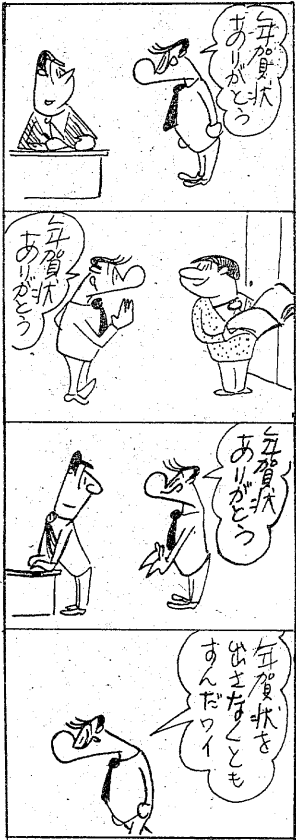
まことの帯
三井呉服店
平・三町目 電話三三〇二二三代

小座敷もごさいます
ご宴会・ご商談にご利用下さい
御予算に応じます
駐車場完備
割京谷口
平・二町目 電話23-0208・0209

指輪・ネックレス・パール・ブローチ
貴金属の店 宝石の松屋
いわき市植田町本町 電話(五〇一)
出前敏速 季節なべ料理
小料理 みな川
植田町南一丁目 電話(五二七)八

人アさん

8314 中島安男



世界第一級の演技!

世界的に有名なソ連のモスクワ国立「ボリショイバレエ」と国立アカデミー「トリスレエ」の特別合同公演作品の初演は、いわき市市民会館、本館並びにいわき市市民会館、福島中幸レコ後援で二月十五日午後六時半から、平市民会館で行われることになった。

ボリショイバレエ・トリスレエ

来月15日いわき公演

名作・白鳥の湖など

本社後援

大変な人気を呼んでいる。入場料はS五円、A四円、B三円、C二円、半生はB。

知事賞に木田さん

いわきナシ立毛品評会

第3回いわきナシ立毛品評会(湯沢)沼倉良治(内郷町)が、品評会の表彰式が十四日、いわき市役所で開かれた。

受賞者(立毛)は、沼倉良治(内郷町)が、品評会の表彰式が十四日、いわき市役所で開かれた。

手形交換高は55万枚

昨年不渡り880枚と少な目

昨年のいわき手形交換所の取扱高は、十一月間五十五万四千八百七十五枚、二千五百三十八枚(一億三千六百九十九円)と、不渡り手形は八百八十枚(一億五千三百七十七万四千円)と、不渡りの中ながら不渡り手形や取扱い高は比較的多かった。

手話講習会

毎週土曜日の午後、いわき市手話講習会十八日(午後二時三十分)開校。

くらし

多分ロシアの文豪トルゲネフの語ったと思う。彼は毎日健康のため散歩をするという習慣を持っていた。

こじき根性

たかきとうすい

たかきとうすい

江戸前 太郎寿司

【定休日 第一・三水曜日】

専用駐車場有り・出前配達
お座敷有り・二家族連れ歓迎
平字二丁目 電話74-5762

トリートメント

ヘアパックで美しくつややかな髪に致します

ビューティーン 水野美容院

平駅前(ヨーカドー通り) TEL. 74-2678

土井勝 料理学校認証校

平トレメクッキングスクール

日本・西洋・中華料理、お菓子等

★毎月入学★ 電子レンジ教室

いわき市平字梅香町122 ☎74-3810

写真

大型引き出し 迫力が違います!

正映堂写真店

内郷駅前 TEL. 26-2068

耳

の不自自由な方にリオン補聴器

リオネット (福祉法指定品)

富永電気商会

いわき市平字田町(平駅前) ☎2496・6732

御用店、免許証写真DPE

スタオマツモト

平・駅前通 電話74-6400

金融と質・電話売買

担保貸付 保証貸付 信用貸付 手形割引

勿来商事

平・菱川町 電話(0246) 5498

輸入洋酒 食品

市内配達・地方発送

みとわ

小名浜ショッピングセンター ☎3472

新

逆襲殺人拳

千葉 真一 和 浩二 志穂美悦子

HOTEL 花

小名浜にあなたのホテルの花がひらきました

全10室・バス・トイレ・テレビ・地下駐車場付き

金星ビル・1・2F・54-6511ホテルふよう

コーヒーをのみながら映画を

54-2535 地下駐車場付

堂々18日大公開

金星座

アカデミー賞7部門

ポール・ニューマン

ロバート・レッドフォード

ロバート・ショウ

ギャング道のエリートと自認する連中の痛快な物語。

ブルースリー

カ3弾

ドラゴン

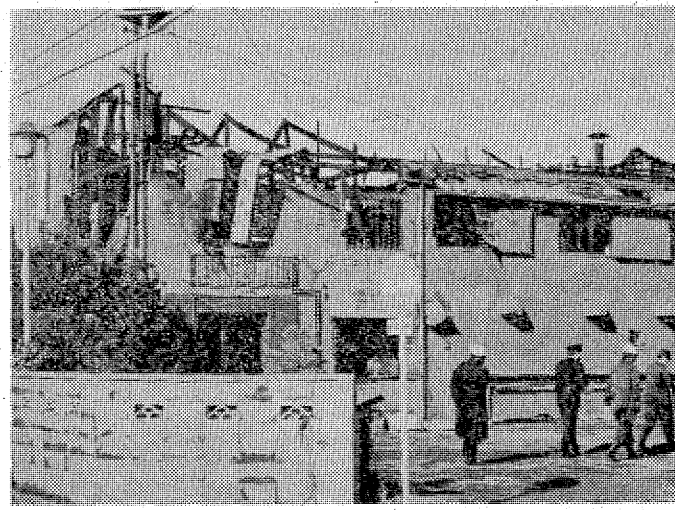
怒りの鉄拳

けさ、営業停止処分中に出火 「たいらトルコ」が全焼

30日開 店前に 火元は事務所付近

十七日未明、いわき市内郷御台町新町一丁目、特殊浴場「たいらトルコ」(同市小名浜岡小路)が全焼した。約一時間後に鎮火した。損害は約五百万円。

出火原因については同日午前十一時から、県警本部警備課の応援を得て、いわき市消防本部が調査中。同建物の事務所付近に、たいらトルコは真内では市内の小名浜地区以外は一軒だけ、去年四月五日から営業を開始。昨年八月一日から今年二月九日まで、十八名程度の従業員を雇い、働かせていたとして児童福祉法違反により百二十日間の営業停止処分中で居た。たいらトルコは、階上(浴室)と事務所が二階、客室(個室)と事務所が三階、控室三、食堂などがあったが、営業停止中から従業員はほとんどいない。客もいない。



無火原因で、たいらトルコは、約一時間後に鎮火した。損害は約五百万円。出火原因については同日午前十一時から、県警本部警備課の応援を得て、いわき市消防本部が調査中。同建物の事務所付近に、たいらトルコは真内では市内の小名浜地区以外は一軒だけ、去年四月五日から営業を開始。昨年八月一日から今年二月九日まで、十八名程度の従業員を雇い、働かせていたとして児童福祉法違反により百二十日間の営業停止処分中で居た。たいらトルコは、階上(浴室)と事務所が二階、客室(個室)と事務所が三階、控室三、食堂などがあったが、営業停止中から従業員はほとんどいない。客もいない。

報徳事業クラブ新年会は十六日、報徳会館に社幹部ほか来賓に普賢代議士、鈴木常松氏、坂本隆次郎氏などが出席して開かれた。野木社長は「昨年は報徳クラブとして、大変な年であった。このしもやけにがんばろう」とあいさつ。普賢代議士、鈴木常松氏などから来賓祝辞があったが、今後とも報徳クラブの発展に力を尽くすことを強調した。

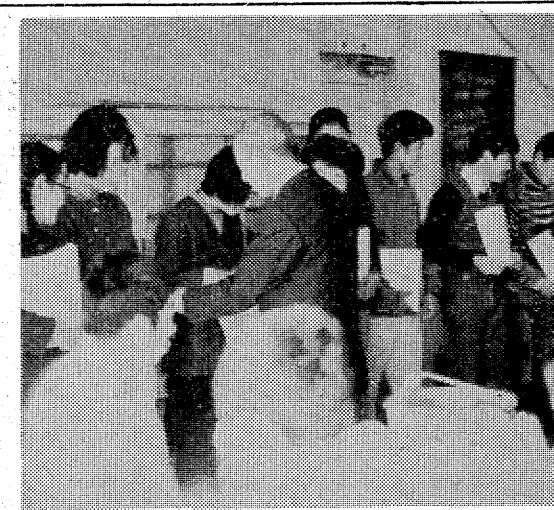
改築営業は不可能?

トルコ風呂 県警本部が見解
指定地区外

十七日未明火災で全焼したいわき市内郷御台町新町一丁目「たいらトルコ」(同市小名浜岡小路)の改築営業は可能か。県警本部の見解を問うた。同建物はモルタル造り、入り口はシャッターを下ろし、裏の非難口も閉ざされて、無人の閉鎖中の出火。近所の人の話では、この三十日に営業停止処分が解ける。改築営業再開のため改築工事準備中。

日常食の作り 方などを勉強

川前町農村婦人講座
いわき市農業改良普及所は十七日午前十一時から川前町の川前農勝センターで農村婦人講座を開き、健康講座、日常食の作り方をテーマに話をした。



発生	死者	3人
中央	死者	2人
東	死者	0人
南	死者	0人
西	死者	0人
北	死者	0人
中	死者	0人
東	死者	0人
南	死者	0人
西	死者	0人
北	死者	0人
中	死者	0人

はまなす荘 でも成人式

新成人16人が誕生
成人おめでとう十五日は成人の日。福島県若狭町若狭はまなす荘(大平所長)でも男子十六人、女子十人の新成人十六人が誕生。同日正午から食堂で成人式を開いた。

お知らせ	ランチタイム
鉄火重 二百八十円	鉄火重 四百円
お持ち帰り可	お持ち帰り可

いわき市平字白銀町 電話(024)377-1111

東映24ビルへどうぞ...	お茶とお食事
ヒルも 夜も 真夜中も	営業しております
東映24時間ビル2F ☎22-3977	

優雅な静けさ...憩いの里!	各棟完全独立・キッチン・冷暖房完備
ご休憩 二人様 ¥1,500	
ご宿泊 二人様 ¥3,000	
平東映ホテル	平一小名浜間鹿島街道沿い TEL・58-2251

しゃくなげ 細石無歴	新妻晴夫と二ッ箭会員 作陶展	とき=1月19日(日)まで ところ=大黒屋デパート6階会場
心をもたねたら会員一同うれしく存じます	なにとぞ御高覧御指導をお願い致します	

