

富士興産 タンクは合格

重油流出事故に総点検

相次ぐ重油流出事故を重視した県、市では十七日午前九時から、いわき市東町下出の大刺工業団地内の富士興産株式会社小名浜油槽所(三浦厚所長)の十万トンタンク四基(一基でドラム缶約六十万本分)八万トンタンク二基の防炎設備を点検した。

東北の石油基地として、進出して来た同油槽所には十万トンタンク四基のほか、灯油、軽油、アスファルトの入っているタンク群が総数地面積約六十五万平方メートルにおおむね、昨年秋から調査を開始しているが、同十二月十八日、岡山県倉敷市の三菱石油倉庫油槽所で発生した流出事故は、いわき市では「タンクの構造が特定通りであるか否か」として、この日の検査を完了した。

県からは危険物担当者四人、市消防本部からは松本隊長ら五人が合同で八万トンタンクの防炎設備を手始めとし、「二層構造のフイーモーター・オイルポンプなどを点検、検査した。また、十万トンタンク四基の傾斜は、規定の厚さ、などを詳しくチェック、規定通り合格していることを確認、二泊三日の日程により、猪苗代

市教委がスキ教室を募る
一泊二日研修会が四千五百円
安い料金でスキーを奨励しようといわき市教育委員会は「いわき市民スキー教室」を二月八、九日と二泊三日の日程により、猪苗代

へき地に市の保育所
小川・川前市長が新設を約束
市政懇談会



いわき市は十七日、小川・川前両地区で市政懇談会を開いた。小川地区は小川高野公民館に五十人、川前地区は川前公民館に七十人の住民が集まり、地区の問題などを話し合った。

いわき市は十七日、小川・川前両地区で市政懇談会を開いた。小川地区は小川高野公民館に五十人、川前地区は川前公民館に七十人の住民が集まり、地区の問題などを話し合った。

市内在籍者(被控)と書かれており、三万円は税額控に入っている。同施設では「食べるものがない」という訴えに、田畑市長は「市独自に救済したい」と思いついたと語り、市に助けを求めた。市長は「市に助けを求めた」と語り、市に助けを求めた。

錦フアミリーに斎藤プロら
26日 チャレンジ大会開
いわき市錦町、錦フアミリーホールは二十六日女子プロ高橋恵美子、坂巻光子、永井まき子を招き女子プロチャレンジ大会を開く。会場は五千五百円入賞者に優勝賞品が贈られる。

漫画家の永島さんも来市激励
緑川宏樹陶芸展開く
日までにいわき市平字町・草野美術ホールで開かれる。

最優秀賞7人決まる

家庭の日作文・書写入賞者

家庭の日作文をにぎやかな少年が、完全に育ちたか、と賞状を渡す。昭和四十一年以来毎月三日、五日に定められたもので、より健全な家庭づくりの意識を高めようとする。書写コンクールを行っている。

- 最優秀賞(7人)
 - 佐藤芳江(平三) 優秀賞(おか)
 - たいち子(平三) 田中さゆり(高)
 - 坂本久美子(大浦) 岡本厚(高坂)
 - 鈴木順雄(平二) 加藤昌彦(吉田ゆづり) 平二)
- 優秀賞(10人)
 - 川前 龍崎由紀(高) 水山美佐子(平)
 - 川前 渡辺光子(高坂) 佳作(平)
 - 佐川 藤子(小島) 平三
 - 馬目利子(同) 吉田泰日(同)
 - すずきのり(平二) 野野正(同)
 - 高久美(同) あまきま(同)
 - 同 かねたけ(同) 同(同)
 - 同 かねたけ(同) 同(同)
 - 同 かねたけ(同) 同(同)
 - 同 かねたけ(同) 同(同)
- 佳作(10人)
 - 川前 龍崎由紀(高) 水山美佐子(平)
 - 川前 渡辺光子(高坂) 佳作(平)
 - 佐川 藤子(小島) 平三
 - 馬目利子(同) 吉田泰日(同)
 - すずきのり(平二) 野野正(同)
 - 高久美(同) あまきま(同)
 - 同 かねたけ(同) 同(同)
 - 同 かねたけ(同) 同(同)
 - 同 かねたけ(同) 同(同)
 - 同 かねたけ(同) 同(同)

会と催し
19日
【市民会館】▽平喜多会新春贈答会(9時30分)▽集まれれっぴょ大会(10時)
【市民会館】▽花嫁衣裳展示会(9時)▽花嫁衣裳展示会(10時)
【市民会館】▽白雲会新年会(9時)▽坂本町二丁目会新年会(10時)

★冷して召し上がりください

エリブラン
平野の松月堂
本店/いわき市平野 23-1551(代)
平野支店・平野支店・小名浜支店・海支店・種田支店
大黒支店・イトヨーカード支店・うすい支店

髪がほしがっていた
ヘアサロン
トリートメント
ヘアサロン
平・四町目 電話23 0644

平安荘
ご婚礼・ご宴会承ります
100名様までのお席がござります

三割引きです
五割引きです
実用衣料の割引セールはあす限りです。現品限りの奉仕です。ので品切れの際は、お早めにお申し込みください。お申し込みは、お早めにお申し込みください。

神代にもだます
工夫に酒がいり
神代の素養がマツノオロチに酒を飲ませ、酔いつぶして退治した故事からの川柳です。この川柳のアイディアは、神代も、江戸時代も、現代も変わらずようございます。季節の香、旨い酒、ほどほどに楽しむ酒の味。

大川
いわき市平字材木町
大喜多や
TEL・3722

越前
三割引きの商品
編みセーター・婦人用・厚地パンタロン・スウェット・セーター・紳士用・お守り・お守り・お守り・お守り

NHKテレビ ☆印は白黒

Table with 2 columns: Time and Program Name. Includes NHK programs like '歌はともだち', 'ニュース', '海外の話題'.

NHK教育 ☆印は白黒

Table with 2 columns: Time and Program Name. Includes educational programs like 'テレビスポーツ教室', '技術講座', '中国語講座'.

NHKテレビ ☆印は白黒

Table with 2 columns: Time and Program Name. Includes programs like 'レッツゴーヤング', 'ふるさとのアルバム', 'ニュース'.

NHK教育 ☆印は白黒

Table with 2 columns: Time and Program Name. Includes educational programs like '若い広場', '作家・畑山博', '中国語講座'.

福島テレビ ☆印は白黒

Table with 2 columns: Time and Program Name. Includes programs like 'フランダースの犬', 'ニュース', '笑い頭の体操'.

福島中央テレビ ☆印は白黒

Table with 2 columns: Time and Program Name. Includes programs like '時間だよ!アイドル登場', 'まんがカリメロ', '全日本プロレス中継'.

福島テレビ ☆印は白黒

Table with 2 columns: Time and Program Name. Includes programs like 'あたしのものよ', '寺清子 志垣太郎', '学校そば屋'.

福島中央テレビ ☆印は白黒

Table with 2 columns: Time and Program Name. Includes programs like '笑点 三波伸介', 'スター登場 HOT歌謡曲', '全日本歌謡選手権'.

今夜の番組

Table with 2 columns: Time and Program Name. Includes NHK programs like 'NHK第1 1340KC', 'NHK第2 1540KC'.

Table with 2 columns: Time and Program Name. Includes NHK programs like 'NHK第1 1340KC', 'NHK第2 1540KC'.

Table with 2 columns: Time and Program Name. Includes NHK programs like 'NHK第1 1340KC', 'NHK第2 1540KC'.

Table with 2 columns: Time and Program Name. Includes NHK programs like 'NHK第1 1340KC', 'NHK第2 1540KC'.

ラジオ福島 1060KC

Table with 2 columns: Time and Program Name. Includes radio programs like 'ニュースハイライト', 'ディスカバーMU', 'FMコンサート'.

F.M.放送 ☆印はステレオ

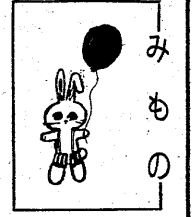
Table with 2 columns: Time and Program Name. Includes radio programs like '日本の民謡', 'FMコンサート', 'FMコンサート'.

ラジオ福島 1060KC

Table with 2 columns: Time and Program Name. Includes radio programs like 'こちら情報センター', 'FMコンサート', 'FMコンサート'.

F.M.放送 ☆印はステレオ

Table with 2 columns: Time and Program Name. Includes radio programs like 'リクエストコーナー', 'FMコンサート', 'FMコンサート'.



みもの

ニューメキ ショの顔



捨て身の策

いかさま大勝負

世嗣暗闘

日曜日

田端義夫、健在

石松と三石船

きまもの

政治(林隆三)は、地味な風貌の男に追われていた田端...

た。女は武州大村のお初(桃井かおり)といひ、三年前江戸へ出てきた...

昭和十四年「島の舟唄」でデビューして、戦後から今日まで...

ある日、保田の嫡男安藤(山崎有右)の母で、病苦からくたしおかれた女...

の魅力をソネットをあてる。石松と三石船にお楽しみ...

ジャン・フルネ指揮、福島交響楽団の演奏...

居酒屋 お食事 阿Q

おしゃれなクリーニング マルクリーニングセンター

学生 2割引きの店 黒炒豆

豊富な自然 豊かな 宅地から建築まで 平南開発

修験道

気高き山を眺め、あつては、神が居られる磐座(への橋(かげはし))なのだと考えたとき、その山を磐梯山と呼ぶようになったのだという。山を神聖な地であるとして「山の神」を祀ったり、山には祖霊が宿るとして祀られたりすることも古くから行われていた。この山に対する古代の信仰と、平

安期の密教とが結びつき、山岳信仰としての修験道が発生したという。熊野三山への信仰が広まると共に、熊野修験として各地に強い影響を与えようになる。系統的には、真言宗系の当山派と天台宗系の本山派とに大別され、さらに、本山派は九州の彦山派と出羽羽黒派とに分派しているという。

続・道ぼたの神々

(78)

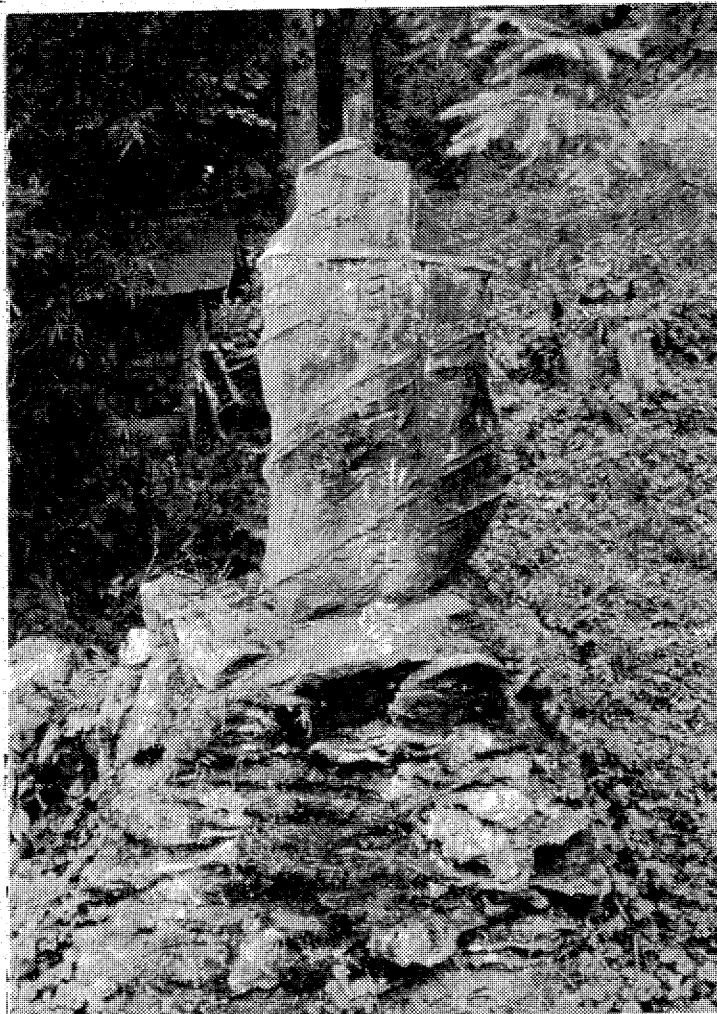


【訂正】十二月二十一日の「大日女命」と天神宮の記事を入れ違いました。訂正します。

森政氏の小説「月山」(四十八年芥川賞作品)を読んだ。流石の果ての青年が月山麓の古寺でひと冬を過ごすのだが、月山の冬は死の季節であり、長い死との対面の中で生き返り、やがて春と共に去って行く。この小説での月山が、死の山として連想されているのは、出羽修験道の(羽黒の峰)三山を巡る秋の回春修行(行)が、羽黒山を現世とし、月山を死後の世界として信仰から考えられているのであろう。庄内平野と山形盆地の境をなす月山は、平野の稲を育てる水の供給源であり、盆地の農家は、山の中腹に里雪が降り積る、一言「田植

月山神社

えを始めるという。また、岩崎敏夫博士は「月山」参ることを先祖まつりと呼び、月山の神はかみおの神と奉えられ、会津辺の修験道でも、われらの先祖の地を開拓してくれた神だといふ。「本邦の修験道」と書かれているのを見ると、月山は森氏の考えられる単なる死の山ではなく、稲の成育を見守ってくれる祖霊の山とみるべきなのであろう。荒々しく切り出された「月山神社」の石を、作神としての信仰から建立されているのだと、土地の人から伺った。(東北郡古殿町)



木暮 幸雄
小名浜高等学校教諭
いわき市平下平窪字鍛冶内三〇

「いわき」では、すでに見ることができた民俗行事を知るために、大須賀野の書き残した「磐城誌料蔵」時民俗記は大切な郷土資料である。この書の五月十三日付には、熊野山参詣の詳しい詳細な記事が書かれている。熊野山参詣(はつ)でも、西国三十三箇所観音巡礼や、京産物も兼ねる旅の計画なのであろう。五月十三日が出立の日であり、八月十三、十四日には帰村するものと定められている。出立前には、親類縁者を集め供養をし、当日は「張り馬」の上から供養(餅)をまき、帰村の時も必ず「迎え馬」

熊野山

に要するに記されている。また、翌年正月には再び親類縁者や近所の人々を招いて、供養しなければならぬものとされていた。酒・餅・饅頭をかんざんに振まきなければならぬのだが、特に正月の三日間に飲ませた酒は十石、餅米は十数石もついたとあるから大変な出費であった。熊野山参詣の計画もこのように大々的であり、熊野山詣は清浄して行くのだと願うのであろう。写真の「熊野山」の石塔は大きく見えたのだが、この地もかつては、華やかな熊野詣が行われていたのだ。(大久野町中川)

内科 消化器科 循環器科
今内科医院
医師 今 憲 二
医師 今 エ キ
平字新川町10 TEL・6412

財団法人
松村総合病院
放麻耳眼 神 産 整 脳外 内 循胃
射鼻咽 婦 形 神 環 院
線醉喉 人 外 外 器 長
科科科科 科 科 科 科 科 科
科科科科 科 科 科 科 科 科
金水高今遠本水根森長高佐遠松佐大金斎佐松
生島橋泉藤多島元田川橋藤藤村藤井生藤木村
富伯正信紀幸繁公恒国正雅健 勝竜富 徳
雄子泰郎子作美夫之男泰英郎亨彦夫雄勳雄亨

入院設備あり
長瀬内科
内科 胃腸科 循環器科 呼吸器科
院長 長瀬 克慶
四倉町上仁井田字北姥田 電話3125

みみはなのとか きかんしんとうが
目沢耳鼻咽喉科医院
耳鼻咽喉科 気管食道科
いわき市小名浜字単人二二の六
診療所(昼)電話九九六一
自宅(夜)電話三九二一

山田胃腸科外科医院
院長 山田 均
副院長 山田 静
いわき市平下川原
市内八五五町下草
電話三〇八三

皮膚科
三浦皮膚科医院
いわき市平字材木町 電話四二四七
(堂ノ前遊園地隣)
三浦正男

入院設備あり
吉田直政整形外科
いわき市平・仲間町 電話23-6343
旧鉄道線
平 駅
金田旅館 鉄道総合庁舎
大工町 平ストア
大工町

財団法人
新田目病院
院長 新田目 五郎
本院 いわき市平字才植小路 電話四三二七・八
分院 いわき市平字荒川字安草 電話四三二九

産婦人科
中田医院
女医 中田 幸子
いわき市平字材木町 電話三〇九七

車イス使用者の生活圏

50人からアンケート

市が身障者の意向を調査

福祉センター都市づくりを進めているいわき市社会福祉事務所は、近く市内の車イス使用者のうち五十人を対象に「車イス使用者の生活圏について」のアンケート調査を実施、二十日に集計する。同事務所がアンケートという方法で身障者の声を聴くのは初めてで、結果が注目される。

同事務所は市役所のトイレ改修、歩道の段差の取り下げなど、障害者が気軽に歩けるための工夫を行っている。しかし、これまでには投所の机上「フット」つまり健康な人間による「想像調査」だった。このため実際の車イスに乗っている人がどこに行きたいか、どこを多く利用するかなど六百回にわたって調査をする。

方法は五地区の福祉事務所が十人ずつを受け持ち、家庭を訪問し、性別、年齢、障害者、自動車の有無、地区の長利用する施設(役所、郵便局、商店、友人宅など)を利用したことはないか、(3)必要な問題点(道路、信号機など)の要望事項(施設の改善など)の他を聞く。

青年会が隣組夜警を一手引受

平・北目で結成、初仕事

いわき市平の北目青年会(新幹線喜平会長、二十四人)は昨年九月結成、発足したばかりだが、初仕事としてこれまで隣組単位で行ってきた夜警を一手に引き受け、三月十五日まで青年会員による年末年始防火活動の夜警を実施している。

入さん



市の女子職員が詩文「女の切符」



活動力の台頭に大喜び。青年会では花祭りのことも大活躍中、淡

公害防止計画の説明会

いわき市公害対策課は二十四日午後二時から市役所八階会議室で、昨午発表された公害防止計画の内容について、説明会を開く。



各メンバーが市内関係課の担当職員約百二十人、講師は環境保健課の瀬川清彦課長、横山

暮らし

外はこころの寒さだけではない。花屋さんに、春の花々が季節の前の香りを放っている。

花

雪や山に自分の力だけ咲いた花を、やはり春を待つ心で待とう。

カギツ子が喜ぶ指人形劇

いわき市はカギツ子対策として高坂、宮、湯本三川部、勿来三、江名の六小学校に六教室、内郷馬場児童館と植田児童館の八施設で約四百六十人のカギツ子を預かっている。

DIATONE スピーカーからシステムコンボまで
DS-28B・20B・25IMK II 好評発売中!!
クサミシン電機ストア
いわき市平・南町通り 電話 2960

鍋料理 牛鍋料理 柳川料理
うなぎ 柳川料理
TEL (43) 5676

無線通信機・オーディオ部品 総合部品専門店
フタバパーツ
いわき市平谷川瀬字明治町60-1 TEL 74-3004

たん焼きと季節料理
すの木
いわき市平・ひかり座前・電話 74-8485

ご婚礼・お見合い コタック・カラーの
助川写真館
小名浜・本町 電話 54-8888代

屋内外看板・装飾・企画・施行
箱崎美術広告社
営業所 平・佃町3の9 電話 3333
本社 平・十五町目2 電話 6061

豪華な大ホールで結婚披露宴会を!
ホテルまるいち
常盤湯本町三丁目 電話 2761

いわき市常盤地区宅地建物取引業組合
組合員 常盤開発株式会社 常盤不動産株式会社
ゆもと不動産株式会社 昭和土地開発株式会社
物件 釜ノ前住宅団地分譲中(ゆもと不動産製)
矢津住宅団地分譲中(昭和土地開発製)
湯本駅前商業団地(品川白煉瓦跡地)中央通り
間口・3間~4間 奥行・11間~13間
仲介 昭和土地開発株式会社
御用の方は当社へ御連絡下さい
組合事務所 昭和土地開発株式会社内
常盤湯本町天王崎1の166 電話 42-2224

焼肉・朝鮮料理専門店 郊外レストラン
平城苑
午後11時まで営業しています
ご家族連れ 宴会にご利用下さい
平駅から車で5分
6号国道沿い下り
公休日は 第2・3金曜日 (旧農事試験場あと)
いわき市平壺字中島6の2 電話 23-0729

Hawaiian Center 提供・鈴屋
常盤ハワイアンセンター
ショーのご案内
歌と踊りで楽しさいっぱい
1月19日(日) 洗し唄
1月26日(日) 島倉千代子
1月27日(月) じゃあまたね
2月2日(日) 浅田美代子
2月9日(日) 舟木一夫
2月9日(日) 信長さん
島山みどり

いわき市も20日「報酬審議会」

特別職議員も値上げ

注目される田畑市長判断

田畑市長は二十日、いわき市特別職報酬等審議会に市長及び三役並びに市議の報酬の適正額を改定時期について白紙諮問する。

いわき市の特別職の報酬は現在、市長四十四万、助役三十二万、収入役二十八万、議長二十一万、副議長十九万、議員十七万(いずれも月額)。

審議の理由は四十九年のべ、ア(二九・六四)によって一、職の給与と特別職の報酬のバランスがとれてきたが、これは給与の制度上好ましくないの県内各市でも特設特別職の報酬を引き上げられたこと、市は特別職の報酬はその職務と責任の度合い、さらには国や地方公共団体のバランスをみながら適正額を定める必要があるとしている。

前回の改定は四十八年四月一日、同年十二月の定例市議会「四月にさかのぼって改定すること」を議決したため、改定時期を九月もさかのぼらせたこと、市民の心しづくを要した。市としては、この点を判断するも注目される。

田畑市長は二十日、いわき市特別職報酬等審議会に市長及び三役並びに市議の報酬の適正額を改定時期について白紙諮問する。

審議の理由は四十九年のべ、ア(二九・六四)によって一、職の給与と特別職の報酬のバランスがとれてきたが、これは給与の制度上好ましくないの県内各市でも特設特別職の報酬を引き上げられたこと、市は特別職の報酬はその職務と責任の度合い、さらには国や地方公共団体のバランスをみながら適正額を定める必要があるとしている。

前回の改定は四十八年四月一日、同年十二月の定例市議会「四月にさかのぼって改定すること」を議決したため、改定時期を九月もさかのぼらせたこと、市民の心しづくを要した。市としては、この点を判断するも注目される。

田畑市長は二十日、いわき市特別職報酬等審議会に市長及び三役並びに市議の報酬の適正額を改定時期について白紙諮問する。

審議の理由は四十九年のべ、ア(二九・六四)によって一、職の給与と特別職の報酬のバランスがとれてきたが、これは給与の制度上好ましくないの県内各市でも特設特別職の報酬を引き上げられたこと、市は特別職の報酬はその職務と責任の度合い、さらには国や地方公共団体のバランスをみながら適正額を定める必要があるとしている。

田畑市長は二十日、いわき市特別職報酬等審議会に市長及び三役並びに市議の報酬の適正額を改定時期について白紙諮問する。



田畑市長は二十日、いわき市特別職報酬等審議会に市長及び三役並びに市議の報酬の適正額を改定時期について白紙諮問する。

審議の理由は四十九年のべ、ア(二九・六四)によって一、職の給与と特別職の報酬のバランスがとれてきたが、これは給与の制度上好ましくないの県内各市でも特設特別職の報酬を引き上げられたこと、市は特別職の報酬はその職務と責任の度合い、さらには国や地方公共団体のバランスをみながら適正額を定める必要があるとしている。

前回の改定は四十八年四月一日、同年十二月の定例市議会「四月にさかのぼって改定すること」を議決したため、改定時期を九月もさかのぼらせたこと、市民の心しづくを要した。市としては、この点を判断するも注目される。

田畑市長は二十日、いわき市特別職報酬等審議会に市長及び三役並びに市議の報酬の適正額を改定時期について白紙諮問する。

審議の理由は四十九年のべ、ア(二九・六四)によって一、職の給与と特別職の報酬のバランスがとれてきたが、これは給与の制度上好ましくないの県内各市でも特設特別職の報酬を引き上げられたこと、市は特別職の報酬はその職務と責任の度合い、さらには国や地方公共団体のバランスをみながら適正額を定める必要があるとしている。

前回の改定は四十八年四月一日、同年十二月の定例市議会「四月にさかのぼって改定すること」を議決したため、改定時期を九月もさかのぼらせたこと、市民の心しづくを要した。市としては、この点を判断するも注目される。

東北を忘れさせる環境

三崎・芝生公園に施設

三崎公園の芝生公園(一万五千平方メートル)に、休憩舎や遊具を設置する。芝生公園は、十七日から、工事が始まった。観光シーズン前の三月末までに完成し、家族連れに利用しやすい環境を整える。

芝生公園は、十七日から、工事が始まった。観光シーズン前の三月末までに完成し、家族連れに利用しやすい環境を整える。

芝生公園は、十七日から、工事が始まった。観光シーズン前の三月末までに完成し、家族連れに利用しやすい環境を整える。

芝生公園は、十七日から、工事が始まった。観光シーズン前の三月末までに完成し、家族連れに利用しやすい環境を整える。

芝生公園は、十七日から、工事が始まった。観光シーズン前の三月末までに完成し、家族連れに利用しやすい環境を整える。

芝生公園は、十七日から、工事が始まった。観光シーズン前の三月末までに完成し、家族連れに利用しやすい環境を整える。

芝生公園は、十七日から、工事が始まった。観光シーズン前の三月末までに完成し、家族連れに利用しやすい環境を整える。

公開交通取り締まり

18・19日二署合同して検問

県警交通指導課は十八、十九の二日間、この初回の県内一斉公開交通取り締まりを行っているが、いわき中央、南、東の三署も延べ二百四十人の警員を動員、取り締まりに当たっている。

県警交通指導課は十八、十九の二日間、この初回の県内一斉公開交通取り締まりを行っているが、いわき中央、南、東の三署も延べ二百四十人の警員を動員、取り締まりに当たっている。

県警交通指導課は十八、十九の二日間、この初回の県内一斉公開交通取り締まりを行っているが、いわき中央、南、東の三署も延べ二百四十人の警員を動員、取り締まりに当たっている。

県警交通指導課は十八、十九の二日間、この初回の県内一斉公開交通取り締まりを行っているが、いわき中央、南、東の三署も延べ二百四十人の警員を動員、取り締まりに当たっている。

県警交通指導課は十八、十九の二日間、この初回の県内一斉公開交通取り締まりを行っているが、いわき中央、南、東の三署も延べ二百四十人の警員を動員、取り締まりに当たっている。

泉小で初の父兄合同懇談会

泉小で初の父兄合同懇談会。出席した約三百人の父兄は、児童の教育に関する活発な意見を交換した。

泉小で初の父兄合同懇談会。出席した約三百人の父兄は、児童の教育に関する活発な意見を交換した。

泉小で初の父兄合同懇談会。出席した約三百人の父兄は、児童の教育に関する活発な意見を交換した。

泉小で初の父兄合同懇談会。出席した約三百人の父兄は、児童の教育に関する活発な意見を交換した。

泉小で初の父兄合同懇談会。出席した約三百人の父兄は、児童の教育に関する活発な意見を交換した。

急募

写真植字オペレーター 一名

●男女を問わず経験者、優遇します。

●希望の方は履歴書を送付下さい。追って面接日通知します。

いわき民報社

いわき市平字田町六三 電話0246-666代

交通事故

発生 死者	0 3人
受傷 傷者	2件 0 3人
中央署	3件 0 3人
東署	0 0 0
南署	0 0 0

(17日・県警交通企画課調べ)

ひと足早く春をさき取り **会員募集**

早春の旅

常磐交通観光

フラワーコース	水戸の梅まつり 2,900円	伊勢神宮参拝と奈良・京都の旅 34,500円
	行川アイランドと花の南房総 12,100円	金刀比羅参拝四国空と海の旅 63,500円
	花の鎌倉寺めぐりと湯河原 12,400円	さんらわあ南紀船旅 43,500円
	椿の伊豆大島と熱海 15,700円	春を迎えた飛騨高山と木曾路 31,500円
	御神火とアノコの大島と伊東 21,200円	伊勢神宮参拝と南紀めぐり 45,000円
	石廊崎権現と花狩りの伊豆 20,100円	南九州空と海の旅 64,500円
		四国一周の旅 89,500円
		九州一周の旅 104,500円
味覚コース	新年会特選コース 磐光パラダイス 4,800円	この他、初詣コース、釣り・スキーコース、湯治コース、観劇コース、世界のショーめぐりなどえりぬきの62コース会員募集中!!
	早春のいちご狩りと伊豆長岡 12,900円	EXPO'75 海—その望ましい未来—
	オレンジ狩りと熱川温泉 12,500円	沖縄海洋博の旅
	樹氷見物と花笠鍋料理味の旅 11,000円	●好評受付中 ●50年 7月—12月 ●会費 125,000円
	お狩場焼きの平家の部落湯西川 11,100円	
	三陸の海の幸海賊盛料理味の旅 11,100円	

