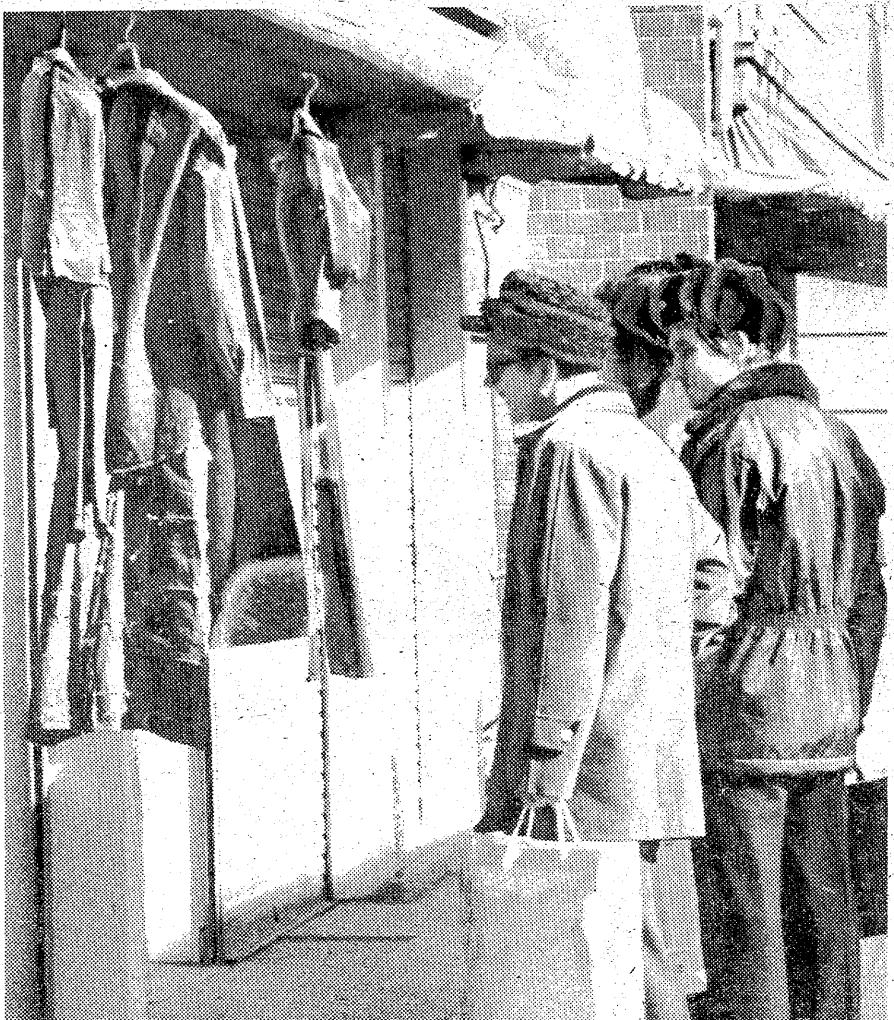


国際港小名浜

昨年入国した外人船員



76カ国から二万二千人

断然多いリ連、韓国人 前年より18カ国ふえる

昨年、年間三ノ小名浜に上陸した外人マドロスは、一万二千六百三十八人。仙台、国書事務所小名浜出張所がまとめたもので、この数はいわき市好間町の人口よりわずかに少ないが、三和町の二倍強だ。国籍別をみると、三和町は三、四百一十八人、次いで韓国の二千四百五十八人。この二カ国で総数の約三分の一を占めている。また四十八年度より十八カ国も多くなり、国際色豊かなもの、総数は初めて前年より三十八人の減となった。これは初めて日本船舶の入港が減ったため。

この数は同出張所が七十二時間以内の上陸許可を与えたものをまとめたもので、中には手配に仕舞の関係で何人も上陸、許可証を受けたマドロスもいる。同出張所によると昨年は五百五十九名(日本船舶百九十七隻)の七

アジア人はお固い

金払いが良い北欧系

また月別にみると一番多いのは五月の千四百四十八人、次いで七月十八人の千九百九十八人の千七百七十八人。一月の千九百七十八人となっているが、月平均にみると九百人以上が上陸、マドスを散らしたり、ショッピングしたりして日本を見学している。だが、月平均九百人ものマドロスさんが上陸するにもかかわらず、彼らのサイフのヒモは至って固いという。中でも目立っているのがソ連人、次いで中国人、反対に金払いがよいので定評がある。【高い高いとホヤキながら、ショッピングを楽しむソ連人】

の北欧系。特にノルウェー人は、二、三日で二、三万円も使うという。飲食、遊園が主体で土産など(同出張所の話)。夜の繁華街を歩いているのは常に北欧人。ソ連人は土産や実用品を手堅く買っている。だが、口をそろえて「物が高い、高い」と嘆いているという。アメリカ人は横浜や神戸など大きな港に上陸して遊び、小名浜に寄港してもほとんど遊ばない。北欧系は給料が長く、ソ連、中国は給料が低いという社会主義国のお国柄を現している。入港外国人の通。

夕刊 いわき民報
いわき市平字田町63ノ7
いわき民報社
振替口座(郡山)4028
本社 0246 1666
支社 0246 3560
支局 0246 2380
支局 0246 22903

視力を大切に
メガネの専門店
和光
平塚前店 平塚前中央通り74 3574
小名浜店 小名浜本町通相模町54-7070

健康保安林を指定

県 藤間海岸の松林三ヶ所
子浜海岸の潮音防備保安林の一部を健康保安林に指定した。

麻雀クラブ 第二会議室

駅から3分!
麻雀
平・白銀町 不二屋第二ビル
TEL・23-1314

市政懇談会の参加呼びかけ

いわき市は三月六日午後一時半から市役所八階大会議室で市政懇談会を開くが、一般市民の多数参加、意見要望を呼びかけている。

観音寺 駿台ゴルフクラブ
新藤三郎 加藤武久
長谷川 加藤武久
日平カントリークラブで行われ、斎藤博さんが優勝した。成績の通り。

優勝 斎藤博 準優勝 永野秀夫 三位 林武義 四位 小野寺達光 五位 木田五郎 B・B 賞 加藤武久

三人 ユーゴ九十九人 北ベトナム九十八人 アイルランド五十三人 スイス八十八人 チリ四十九人 ビルマ三十四人 メキシコ三十四人 スウェーデン二十七人 西ドイツ四十人 オランダ五十四人 スイス二十四人 シンガポール二十五人 パキスタン三十八人 フランス六十人 エジプト二十二人 キプロス十三人 フランス人 エカドル十二人 ケニア九人 エチオピア七人 トルコ六人 イスラエル六人 シリア二十七人 フレッシュウォーター人 ストリア二人 ヨルダン四人 ポルトガル五人 ニカラガ二人 ガンビア三人 モリシャス三人 エチオピア三人 アメリカ三人 その他五十三人

本日12ページ

「ゼンタクな世の中から節約時代へ変わるのに、大衆魚のイワシが庶民から喜ばれないというのではどうしたところか。きのう小名浜港ではキロ七円で取り引きされたが、こんな安くては漁師さんが気の毒だ。一般市民の需要が減っているのが怖いという。キロ二十円台が採算ベースというから安値が維持は生産意欲にも響きかねない。物価高のいま、こうした安く栄養の高い魚の利用を検討しみる必要がある。」

「ガス中毒はコワイ。また平でかいしに三人が死んだ。」

中後六段菜

ほんものの味—
六段最中のところ
一粒 一粒えらび (あずき)
ぬかれた北海小豆

六段本舗
いわき市平駅前 電話74-2509
工場 電話74-8950

●平駅ビル店 ●イトヨーカト一店 ●鉄道弘済会売店 ●ハワイアンセンター売店

いわき民報 陶芸教室

手づくりの楽しみ

緑川両先生が直接指導

火土土と創造力—陶芸の世界は、かつて特定なだけのきわめて高級な趣味で、しつこくはなれども、でも手軽にやむものゝつくることができました。手づくりで完成した作品を、あなたの生活の中で使う楽しみ、友に贈るよろこび、陶芸の魅力は、多くの人の心を惹きつけてきました。

本報では、無形文化財野村宗道師の門人、緑川卓志、山田光氏門人の緑川宏樹の両先生を講師に招き、「いわき民報陶芸教室」を開校いたしました。

次の応募要領により、お申し込み願います。

【教室所在地】いわき市小川町 柴原学園2階(21-21) いわき御家窯緑川陶房

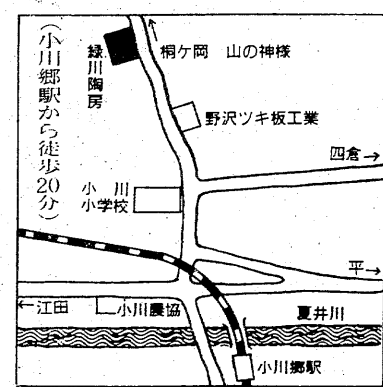
【講師】主任講師 緑川卓志、山田光氏門人の緑川宏樹先生、昭和十一年生まれ、東京出身、中央大卒、陶芸家無形文化財野村宗道師の門人、三十七年独立して京都東野寺に築窯、以後無

【指導内容】●六ヶ月間第一期 茶碗二百個程度 粘土(二十グラム)

【入会金】●入会金五千円、月謝五千円

【授業】●焼成費は実費(たては湯呑茶碗一個百円、抹茶茶碗二百個程度 粘土二十グラム)

【申し込み】●希望の方は、いわき民報社窓口(平字田町六三三、電話二六六六)までお越し下さい。



クラス	日	火	木	金	土	随時
午前の部 10:00~12:00	A-1	A-2	A-3	A-4	A-5	いつでも自由
午後の部 2:00~5:00	B-1	B-2	B-3	B-4	B-5	

第七十二回直木賞を受賞

「秘境」の作者、半村氏

夜の世界を描く「雨やどり」

本紙連載小説「秘境」の作者半村氏が、第七十二回直木賞を受賞した。以下は半村氏受賞の背景と近況である。



半村 良氏は、昭和十一年に「黄金伝説」でデビューし、「不可触領域」で三度候補に選ばれた。その後も「雨やどり」で直木賞を受賞した。何かに一つ、筆を執るたびに、水鏡を渡り歩いた半村氏は、その筆力と、三度目の直木賞を受賞した。その筆力と、三度目の直木賞を受賞した。その筆力と、三度目の直木賞を受賞した。

「雨やどり」は、半村氏の代表作で、夜の世界を描く。その筆力と、三度目の直木賞を受賞した。その筆力と、三度目の直木賞を受賞した。その筆力と、三度目の直木賞を受賞した。

半村氏の小説としての才能を、最近の目覚めは、あまり知られていないが、水鏡に描かれた半村氏が、その筆力と、三度目の直木賞を受賞した。その筆力と、三度目の直木賞を受賞した。その筆力と、三度目の直木賞を受賞した。



特別奉 小松通、カバン、ハンドバッグの製作。26日まで特別奉仕。

「秘境」の作者、半村氏が、第七十二回直木賞を受賞した。以下は半村氏受賞の背景と近況である。

「秘境」の作者、半村氏が、第七十二回直木賞を受賞した。以下は半村氏受賞の背景と近況である。

いわき民報社

完全予約制になりました
短時間で仕上がるユニバーム
ビューティン ささき
平字南町3の2 電話9010(佐々木春美)

屋内外看板・装飾・企画・施行
箱崎美術広告社
営業所 平・佃町3の9 電話3333
本社 平・十五町目2 電話6061

DIATONE スピーカーからシステムコンポまで
DS-28B・20B・251MKII 好評発売中!!
クサノマシン電機ストア
いわき市平・南町通り 電話2960

新春第2弾 絶賛上映中! 寅次郎子守唄 男はつらいよ 2月7日まで 毎土曜日 オールナイト 同時封切り 極楽はどこだ!!

平東宝 28日封切り! 話題の2大作 前売券発売中 ¥750 (当日大人¥900 学生¥800) ★劇場窓口・市内委託店取り扱い中★

砂の器 蔵王絶唱 松本清張 原作 迫真の超大作 加藤 剛 丹波 哲郎 島田 陽子 高橋 洋子 横田あきら

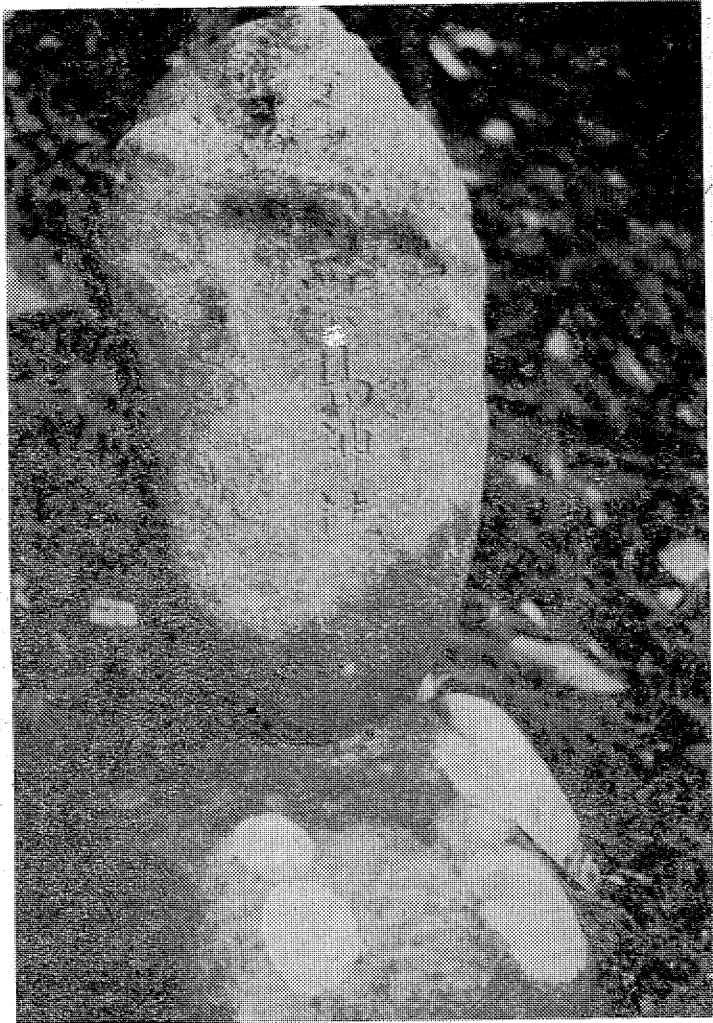
子安の神

子宝に恵まれぬ者は子授けの、みごもれる妊婦は安産の、無事成育を願う親は子育の、と、それぞれの神仏に願いをすることが、人の情として当然である。

展は、村人達全体の喜びもなっていたのである。かつての村々には、「十九夜」・「二十三夜」・「山の神」・「子舟田山」・「淡島」・「地藏尊」・「観世音」などの石塔・石像がみられていたが、これらの大方は、村の婦人達による講中が、安産・子育への願いをこめて建立したものである。

続・道ぼづたの神々

(79)



私の限られた調査範囲でも、近隣の郡県では見掛けているが、市内では全く見掛けない石塔の種類が多い。石塔が見当たらないといっても、信仰としては市内に存在しているものも、田の神を祀る田神「農蚕守護の「蚕神」」の神として祀られる「カマド神」などがある。また、なんらかの理由からならぬであろう、その信仰が市内に入らなかったと考えられるものも、勿来の関を境として茨城県に多い「駕子山」や、相及以北の地を「駒形神」などがある。

子舟田山神

とが出来るものである。「子舟田山」とは、宮城県遠田郡の小舟田にある「山の神」を祀るいわれ、子授けや安産守護を願う婦人が講中をつくり、建立したものである。今でも、「子舟田山神」を祀る小祠の間に、お手紙の白と赤の小枕が奉納されているのをよく見掛けるのだが、これは、男の子を望むとき、白の、女の子を望むときは赤の小枕を飾り受けて来て願ひ、産後、倍にして奉納されたものだ、土地の人から伺った。



写真の石塔は「栗島神社」とあるが、本社が和歌山市にある加太神社の祭神である「淡島」を信仰して建てられたものである。田入町入旅人の小土神社境内の地藏堂脇で見られたものである。「淡島」神は、住吉明神の妃であり、婦人の病苦を除く神として江戸中期頃から、広く信仰されるようになったといわれている。淡島さまに婦人が形代の人形を奉納したり、三月の節供に願ひをこめて、淡島さまに「りっくちん」を流したり、また淡島さまの祭には、針供養をし、裁縫が上達するようにと願ったりする信仰も、昔は各地でみられていたといふ。石塔のある小土神社は、神

栗島神社

社といっても、奥の院には論議を要する御神体として祀っており、ここには「無明菩薩陀仏」と唱えながら奥の院に「本殿」・「地藏堂」・「栗島さま」と巡り、子授けや安産の祈願をしていく人が多いのです。土地の人から伺った。また、部落の子供達や若者によって、常に清掃されているものも何一つ、なるほど黄色に染まったイチョウの葉が、境内一面を敷きつめ、すがすがしく清々しているのを見ても、この土地に生まれた小供達と神社との強い結びつきが、一層感じられる。田入町入旅人小土神社境内

木暮幸雄
小名浜高等学校教諭
いわき市平下平窪字鍛冶内三〇
※次回は一頁七頁目掲載予定。

福島県知事 般 第47-7786号
建築・店舗室内装飾・設計施行
佐藤建装
Sato Kenso
いわき市平・七丁目 電74-6527

ピザ&スパゲティもおいしい
イタリアン喫茶
Sanlarco
サン・バルコ
いわき市平大通り東邦銀行向 TEL. 2917

鍋料理 牛鍋料理 定食
うなぎ 柳川 鯉料理
うなよし 常盤湯本駅前(商業団地) TEL. (43)5676

胃腸科 内科 **柴崎医院** (36)4555
院長 柴崎一彌 ■いわき市好間町下好間字鬼越101

普通 専門販売
浜通り唯一の修理工場
石城計量社
いわき市平谷川瀬字三十九町 電3468・8059

学生 2割引きの店
黒炒豆
AM10:00~PM11:00
無料駐車場完備の童子町店もよろしく! 電2919

焼肉・朝鮮料理専門店
郊外レストラン
平城苑
午後11時まで営業してます
ご家族連れ 宴会にご利用下さい
平駅から車で5分
公休日は 6号国道沿い下り 第2・3金曜日 (旧農事試験場あと)
いわき市平植字中島6の2 電23-0729

おいしい かまぼこ
(無漂白) **源吉**
株式会社 **志賀四郎商店**
いわき市平植字中街11 電39-3500代

古美術品高価買入れ
土地建物・電話担保
手形貸付け・割引き
昭和商事
平・新川町九 電00二六

建築設計・監理
矢内秀幸建築設計室
いわき市平北白十字愛谷町一〇四一一 電0246(23)2105

コリアの焼肉料理を食べて
“モーシン”
インフレをぶっとぼそう!!
高級焼肉料理 **コリア**
(軽喫茶可能)
鹿島街道・鹿島神社バス停前 電58-4235

オイソガ氏の錦之助

今春四月の番組作業で、萬屋錦之助の去就が注目されてきたが、テレビ映画で二つのシリーズに出演するという、強行スケジュールを実施する話し合いがいつか。

さきごろまで、スケジュールが空だった錦之助が、忙しなくなった。まず、日本テレビが企画した長崎犯科帳、

声で延長

NET「破れ傘刀舟」の延長は、さきごろ放送した新番組「長崎犯科帳」の制作が、これまでより大きくなった。

作が、これまでは、あくまでも、錦之助の他のよ返事が、もたらすままにまわっていた。

指名代打興
味を減殺?
「破れ傘刀舟」の延長は、あくまでも、錦之助の他のよ返事が、もたらすままにまわっていた。



人気番組「破れ傘刀舟」で活躍している錦之助

4月から時代劇2シリーズ 「破れ傘刀舟」「長崎犯科帳」

中日があまりにも静かである。他球団が来るべきシーズンを目ざして懸命な補強をしている中で、中日はなぜか目立った動きがない。二十年ぶりの優勝に酔っているのでは……。

中日に気のゆるみ?

中日はあまりにも静かである。他球団が来るべきシーズンを目ざして懸命な補強をしている中で、中日はなぜか目立った動きがない。二十年ぶりの優勝に酔っているのでは……。

慶弔録

結婚

○12月6日▼菅野地区 関船町 迎九四八松一平(中)・好間町上好子(中)との結婚。○12月12日▼菅野地区 関船町 迎九四八松一平(中)・好間町上好子(中)との結婚。

出生

○12月7日▼内郷地区 菅野地区 坂三三四四・吉田静江(和夫)と菅野地区 入道野字官五七・高長(長女)との結婚。

死亡

○12月13日▼内郷地区 菅野地区 坂三三四四・吉田静江(和夫)と菅野地区 入道野字官五七・高長(長女)との結婚。

東映24ビルへどうぞ...

お茶とお食事

東映24時間ビル 2F ☎22-3977

優雅な静けさ...憩いの里!

各棟完全独立・キッチン・冷暖房完備

平東映ホテル

TEL 58-2251

ご宴会に...ご会合に...ご家族連れで

お座敷をご利用ください

香港仕込みの本格的な味!!

中国料理 **鳳凰**

TEL 23-0251

豪華な大ホールで

結婚披露宴会を!

ホテルまるいち

電話 27-7261

レコード

ミュージックデ

金子レコード店

電話 (92) 2853

牛豚肉問屋

伊東牛肉店

電話 4753, 3180, 5510, 6314

サラリーマンの方歓迎

金融

共和商會

電話 22-5113

住宅建築の相談は

建築設計 鈴木建設

電話 23-1104

ギフト専門店

ダイワ物産

電話 74-7028

凧と人生

この正月四十何年か振りに、子供も一緒に河原で凧揚げをした。ところがその凧が、ちょっととした強い風にならないうちに、回りたがりの凧を飛ばして、糸のつり合いを調整してやると、凧は再び空高く揚がり、糸もぐんぐん終わりに近づき、やがて凧がくたくた、糸マキを糸のハゲを点検したはずなのに、風の力でいつの間にか糸ははずれ、凧は風に乗り、フワフワと凧を飛ばして、風に吹かれて、息を切らせながら子供と一緒に、またもや凧を飛ばす。またもや凧は空高く揚がり、またもや凧は空高く揚がった。

蒔かぬ種子は生えぬ

意外に多い自分に對盲目

「蒔かぬ種子は生えぬ」とは、人それぞれの顔が違うように、人それぞれの進む人生も違う。そしてその人生のなかで、いかに有意義に生きようかと、常に絶えず奮闘する努力を続けるのも人生である。何かを考え、そして求め、向上していく。そんな一文を、猪狩昌良さんが本社に寄せてきた。

「人生にリハーサルはない」というのは、この不平不満の心というものは、病を生み、病の原因となり、病を食ひ、病の病だといわれます。昔から「病は福の門」といわれて、心の病は、だてに悪い、人が悪いと思いついて、不平不満を抱えているのが、人生であり、リハーサルはない。この不平不満の心というものは、病を生み、病の原因となり、病を食ひ、病の病だといわれます。昔から「病は福の門」といわれて、心の病は、だてに悪い、人が悪いと思いついて、不平不満を抱えているのが、人生であり、リハーサルはない。



鈴木さんが優勝

新春に初句会

常盤研究会(後述)主催の新春初句会が、十二日午前十時から常盤神社境内に於いて開かれた。参加者約四十人も加えて総句数約四十句の初句会。当日の最高得点は十五点で、鈴木一樹さんが優勝。その次は鈴木一樹さん、鈴木一樹さん、鈴木一樹さん。優勝賞品は、鈴木一樹さん、鈴木一樹さん。

木奴美例会

兼題 「杉の美」 「哀詠」

- 中川ひろし 恵比壽神社様々切の鐘の音
田村喜美子 店じまうて家々びす
杉の美を寺の鐘の中に構む
杉の美を寺の鐘の中に構む
杉の美を寺の鐘の中に構む
- 郡司 亨 吾が夢を寺に託して杉の美出す
百姓に灼の火が派手に轟轟
深合 井高 ささやかな上上哀詠
杉の美や大吟の注連はら
鈴木一樹 水車小屋の一本杉の影をわ
杉の美を寺の鐘の中に構む
- 高木たまし 杉の美を寺の鐘の中に構む
えびす講堂近代のびす
西山 春雄 足早にえびす寺の鐘の中に構む
- 近内 石梁 核論女に秋の儂歌

ゴッドホット湯沸器
酸素の平酸素
ガス器具

スキー用品及びウェア豊富入荷いたしました
●良心的なスポーツ用品の店
遠藤運動具店
平・中町(大黒屋デパート前)
TEL: 33918134

運勢家相
設計施工一式
当社取り扱いの
住宅ローン
(5~20年)をご利用下さい
不二住宅建築
コンサルタント
小名浜一小入口電5097

《深夜営業》
居酒屋 お食事
阿Q
平・中央通り(甲陽館斜め向かい2F)
☎9884

BS
タイヤローン 3・6・10回
わずかの予算でOK!
摩耗タイヤは命取り
★当店で1月・2月いっぱいラジアルフェア
いまがチャンス!!

より安全で
快適ドライブを約束
プリウス、ランドクルーザー、
河かねまんタイヤ商会
いわき市平中神谷字前河原45 ☎34-3306

40年の伝統を誇る
花嫁の専門店
衣装の相談も承っております
美容 **さかもと**
平・中町(大黒屋前)
☎74938

メーカークレジット
3回払い〜20回払い
カンカメラ店 平・中町・大黒屋近く
カメラ月販(株)加盟店 TEL: 74-7557

節水全自動うず潮
ガンパル洗濯機
☆いわき信販加盟店
木田電気商会
平・銀座通りかど ☎74-4008

DPE・免許証
カラープリント
タカツ写真店
平・新川町交差点さきわ
TEL: 23-2750

冠婚葬祭総合商社 仕出し一式
料理折り詰め ■オードブル ■すし折り詰め 10名から1,000名様まで承ります
各市民会館・その他冠婚葬祭施設の仕出し料理引き受けます

ネット
・仕出し本部 平22-2185代
・駅ビル3F 平22-2187
・植田店 勿来3-3952

読者の声

きょうのことは 男女が二人だけいるようなことばなし... (野アフリカの語)

電車内でプカ プカと高校生

二十一日付本欄に、未成年者の禁煙運動を呼びかけるため、喫煙者や他目につく場所、スナックや喫茶店、立って看板を立てるというのでありますが...

市況

Table with market information including fish prices (魚類) and vegetable prices (野菜). Columns include item names and prices per unit.

いわき市特別職 酬謝審議会に一言

田畑市長は特別職の報酬改定を白紙撤回し、その答申を二月五日ごろまで受けたいというので...

あすの運勢

一月二十六日(日) 先負 一月二十七日(月) 先負... (运势预测)

映画案内

☆平野ロマン(六・〇五) 青待草(七・四四) 炎の肖像(28日)...

立ち中、企業は倒産し、労働者は失業する時代の中で、いわき市は失業率も同じく倒産が目立ち、労働者を解雇し、失業して行く...

Case advertisements (案内広告) including real estate listings, business opportunities, and services.

Recruitment (募集) section with various job openings for clerical, sales, and service positions.

Real estate and business advertisements, including '東北土地開発' and '男子社員募集'.

Large advertisement for the movie '炎の肖像' (Portrait of Fire) at the '平ロマン劇場' (Heiroman Theater).