

市内18農協

一本化を推進

いわき市農協合併研究促進協議会は、このほど開き、従来の方針通り「十八農協の一本化」を田畑市長も変更しないことを示した。しかし、協議内容が進んでいることから当初目標だった「三月一日合併」をあきらめ、新目標を「九月一日」に半年間延期して合併作業を急ぎ、激動する経済の中で農民のための農協としてあるべき基本構想をまとめることとした。農協合併の延期で農協機械銀行計画も遅れることになる。

新目標を九月の合併に

田畑市政も促進図る 農業機械銀行も遅れる

このあと田畑新市長の誕生で協議会も開かれる。いま半年を経過、正月明けの一月臨時委員会がやると開かれ、前市長の方針を保持する田畑市長の発言があったが、時すでに遅し。農協法改正の農協合併特別法が切れる二月一日までの合併作業は不可能ということになり、半年を延期、今目標を九月一日にした。

オール黒字に転換 在庫品が値上げして

急上昇、この仮決算ではオール黒字経営になって、みんなナラが飛んだ。とはいっても金も付限額額も各組合マチマチで、同じいわき市農協でありながら、二百万円も借りられない地区から千円円も借りられる地区と格差は大きく、この辺に合併のメリツトがあるといえる。

オキ

いわき地区の公害防止計画が発表になった。九百億円という膨大な資金を投入し、四年で公害のないまちをしようという内容だ。大気汚染には総量規制で汚水には下水道の整備で、生活の環境を守るための小名浜西六区などは、住宅を集団移転させようというのだから大変な事業だ。公害のメカ小名浜も昭和初期には白砂青松の空気がおいしいうちで、青空の空気がおいしいうちで、戻すにはほんのりとも金もチエが必要であることを見ながら分かったとは、人間の頭も思ったより低級なな。

合併協議会で確認を

いわき市十八農協の合併は、大和田市長が一本化合併を呼びかけたところから、昨年三月いわき市農協合併研究促進協議会を設立し、一万四千農家のよびこたなる新たな新農協づくりを市当局

放水膜で国宝を包む

白水阿弥陀堂で防火訓練

第二十二回文化財防火デーの二十六日、いわき市内の国宝白水阿弥陀堂で防火訓練が行われた。法隆寺の金堂壁画が消失した昭和二十四年一月二十六日を文化財防火デーと定めて、同三十年から毎年同日を中心に全国各地で文化財防火運動が展開されており、白水阿弥陀堂もその一環として行われた。

この日の訓練では阿弥陀堂西側放水機で、ポリ包まれた国宝白水阿弥陀堂... 放水機で、ポリ包まれた国宝白水阿弥陀堂... 放水機で、ポリ包まれた国宝白水阿弥陀堂... 放水機で、ポリ包まれた国宝白水阿弥陀堂... 放水機で、ポリ包まれた国宝白水阿弥陀堂...

二月三日 午後二時執行 飯野八幡宮節分祭 飯野八幡宮事務所(二四四四) 招福会会長 志賀 盛栄

夕刊 いわき民報 いわき市平字田町63ノ7 いわき民報社 振替口座(郡山)4028 本社 0246 01666 小名浜支局 0246 03560 木戸支局 0246 02380 常盤支局 02466 02903

御婚礼用 家具は... 漆器類 御贈答品の御用命はぜひ... 平家具センター あるか いわき市平字田町 銀座通り電02223

回顧録「荒波を越えて」を出版 元副議長、小名浜の野崎貞行さん 三十年間にわたる議員生活を送ったいわき市小名浜字古栗二八、野崎貞行、関係者を招き、元いわき市副議長野崎貞行氏(七〇)は回顧録「荒波を越えて」(B6) 形式を記念して発行したもので、

玉屋のメガネ なら安心です 技術と品質 各眼科医指定・日本眼科学士の店 玉屋メガネ 平本 本店/平本 二丁目 平本ビル店/平本ステーションビル3階 小名浜店/小名浜ショッピングセンター 原町店/原町市栄町一丁目

安全!! 全自動!! そして経済的!! 日立セントラルクーリング・ヒーティング 給湯・暖房をお取り付けご希望の場合は当社にお問い合わせ下さい 株式会社 平新 TEL. 3322 (サブ) 3322 代 いわき市好間町下好間字鬼越93

NHKテレビ

- 6・05 「太郎」
30 新八犬伝
7・00 ニュース
30 新日本紀行「初春大相撲」

NHK教育

- 6・00 中国語講座「長江大橋」
30 ピアノのおけいこ
7・00 英語会話「急病」

福島テレビ

- 6・00 F.T.V.レポート
7・00 キックボクシング
30 刑事くん「恋心一死をのりこえて」

福島中央テレビ

- 6・00 セロスター
30 ニュース
7・00 魔女っ子メグちゃん

今夜の番組

NHK第1

- 6・40 じょうずな話し方「日本語を考える」
7・00 ニュースワイド

NHK第2

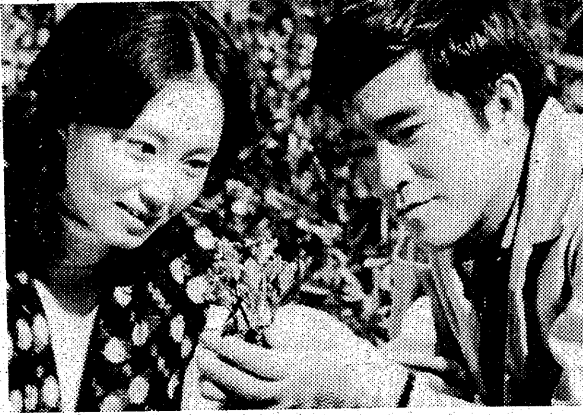
- 6・00 そろばん教室
45 英語会話
7・00 カレントトピックスN

ラジオ福島

- 6・00 ニュースハイライト
7・00 ニュース
8・05 人生読本

F.M.放送

- 6・00 ぐらしの話題
7・00 ニュース
8・05 FMコンサート



花江(島田陽子)は産生の丘の上で幼なじみの吾郎(大門正明)と話す

あかねの章

久しぶりに産生へ帰った花江は、懐かしい丘で吾郎と会う。花江は吾郎と話しているうちに、独身のころを思い出して胸がぽっかりと空っぽになった。



みもの

彩の女

自殺した母・せい子(羽信子)の死を、せい子の友人(山崎司)は、佳奈(母の分まで幸せをつかん)と折った。

友情

大岡越前(加藤剛)はこのころ百八十八町の庶民を悩ませていた。その中心は、ついでに政治の表面から隠れていた。

中年の眼にも涙

花丸食品生産長の泉谷(藤田まこと)は、ついでに政治の表面から隠れていた。

恋心 死をのりこえて

由美原三(岡田豊隆)の家で殺人事件が起きた。殺されたのはお手伝の沢木(佐野周二)だ。

青春

原作・山田風太郎、脚本・石森史郎、演出・小島弘弘。十一月二十三日の初演に続いて、東京は、十二月三十日の大みそかにも、再び上演された。

ザルツブルク音楽祭の室内演奏会

ザルツブルク音楽祭の室内演奏会。曲目は、ベートーベンの中期傑作の五曲。このうち、インペラルについては、一つのみ、いまの音楽界で、みがかめ、ベッセル化され、やがて全ヨーロッパにまで、広がっていく。

ネコの系譜

ネコは、五十年前エジプトの初めベッセル化され、やがて全ヨーロッパにまで、広がっていく。



きさきもの

ザルツブルク音楽祭の室内演奏会。曲目は、ベートーベンの中期傑作の五曲。このうち、インペラルについては、一つのみ、いまの音楽界で、みがかめ、ベッセル化され、やがて全ヨーロッパにまで、広がっていく。

日ごろのご愛顧を厚くお礼申し上げます



メガネは顔のアクセサリー

高級舶来枠・ベッコウ枠・メタルフレーム

福島県眼科医会推奨店



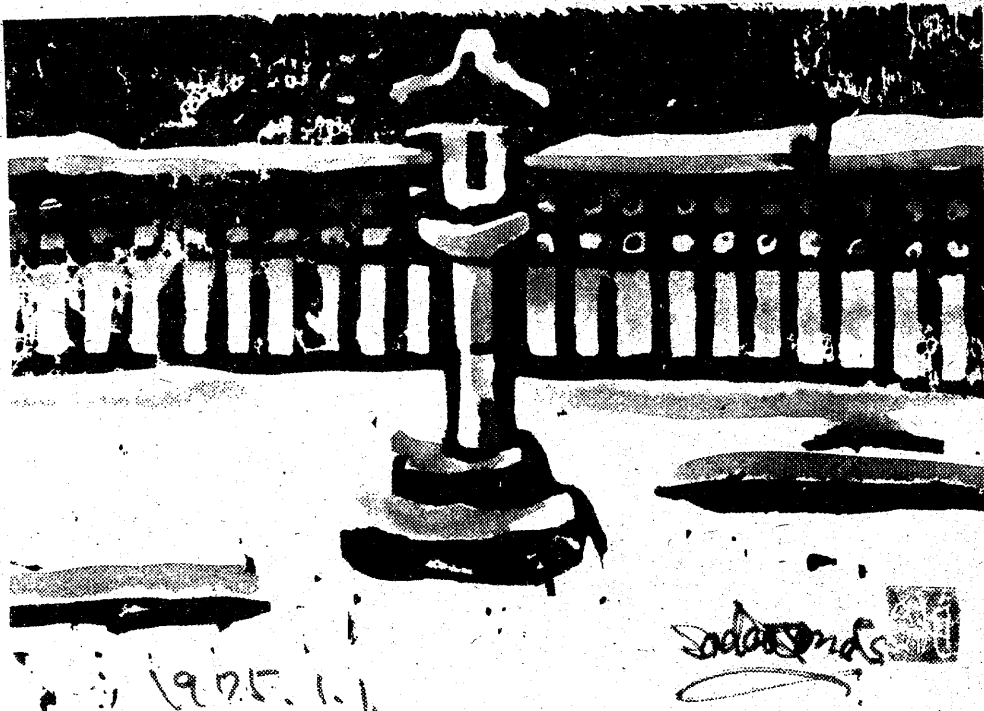
いわき市平字二丁目 TEL・03851

花鳥・山水・人物その他豊富取りそろえ
掛け軸特価大奉仕展
1月26日(27日)28日 AM10:00~PM5:00
会場 平市民会館・展示ホール
いわき市平字三崎1 (0246)91444代
新井一由 清流 定価78,000円 特価59,000円
水墨山水 定価25,000円 特価21,000円
御値 12,000円から
孔雀画廊
御掛軸謹製卸
仙台市国分町三丁目8番1号 (0222)25-2436・61-8749

印刷豆知識
●タイプ印刷
●電子複写印刷
省資源と経費削減時代に即応して
格安にスピードで仕上げるシステム印刷方式です
ぜひ当社にご相談下さい
株式会社 平和印刷所
平谷川瀬字明治町(いわき労基署隣)
TEL・74-6776

タクシーのご用は
信用ある常交タクシーで
ファミヨサン
本社 23-2343代
松ヶ岡 74-3410
神谷 34-3214
常交タクシー

犬の専門店
世界一の名犬→天然記念物秋田犬
洋犬・優秀子犬が常時在舎
交配・販売・食餌
管理・犬具・薬品
血統書申請その他
なんでも当店にご相談ください
犬の総合メーカー
いわき愛犬センター
小名浜・林ノ上 電話53-2389



いわき博物志

(68)

版画 小松 貞雄
文 斎藤 実

押してもダメなら
引いてみる

このやり方だけで、日本人も
いわき民族も昔からずっと暮ら
してきた。などと考へたら、と
んでもない。こんな単純な生き
方で、人の一生を送れるもので
ないことは、だれでもが知って
いる。

押してみても効果がない場合
まっすぐに反対に引いてみるこ
とは、たしかに効果を生むかも知
れないやり方だ。だからといって
、生活はそう安直にひとごとじ
なワでかたがてしてしまえるもの
でもないようである。

やはりあれより
これがよい。

批判する方法もある。
だが、ええ権利がない場合、
ジツと権威の子である時は、黙
つて腹の中を批評しているしか
方法はない。

日本画の城下町ならほとん
どが、警備の町も多分にも
れず、エントラがちょっと足を
引いても、間もなく後から足を
引張られてひっくり返る情景
を繰り返してきた。エライさん
を偉くおぼえておけない批判
精神がたまには必要なのである。

相馬市、かつて相馬中村と評
はれ馬場城のある城下町で、六
万石の外様大名相馬氏が鎌倉時
代以降ずっと明治まで領内を支配
してきた。

相馬は警備と通い同じ藩主
が同じ土地を長い時間むらり
治めてきた。警備は岩城氏が
去って、鳥居、内藤、井上、安
藤の各藩主が交代した。

もろくも中村城下には批判精
神がある。なぜなら、二支配
という政治が行われ、その役職
については役料という手当

がついた。
経済生活が苦しければ役職
につくこと、つかないのでは
全然立場がらがない。

山川菊枝著 寛書 幕末の水
戸藩」のなかに役職というわ
る話が、女性らしい見方で書いて
あった。

水戸藩の武士は貧乏の内職が
盛んだった。なかでもウナキの
クシ作りは、江戸でも好評を博
したほどの念の入った仕事な
のだったといふ。

岩城氏が警備の地をなま
えたのは、白水に阿弥陀尊建
立される百年ほど前と推定され
る。あの建築物ひしと取り
上げても、警備領内の文化の
内容がわかる。

物見ケ岡に飯野八幡宮が建
たれ、如来寺、長福寺、専修寺、
華厳寺が開かれ、粟玉寺が再
建されている。八雲銅山が發見
され、白水版法華経の開版印刷
も行われている。

甘木氏は語る。警備の批判精
神のきびしさは、とておぼろ
げではない。相馬からは少なく
とも大臣が一人もまわらな
い。それいひか警備からは、
一人の大臣もまわらな
い。政務官しか出ていないこ
とが、警備の批判精神のいかに

これに反し鳥居氏は、豊田
主派石田三成近江守が開原
で失敗、鳥居元忠の忠実な戦死
の功で浮かびあがった三等累
であり、成り歩のイナカ侍であ
った。

進駐軍として乗り込んで来た
鳥居氏は、土木工事を興し、大
館城の城下町を中心として、大
館町、新町はそのまま、物見ケ
岡の南方ヒザ元を城下町とし
本町通りを商業地に開闢、上級
侍を旧城下内に、下士を白銀町
内に、仲間町、研町、古館町
鍛冶町、細屋町などの地割りを
して城下町を形成し、町の入り
口には木戸を設けている。

城下町の労働力、資材、賃
金賃料はどのようにして確保さ
れたか。
資料は何ひとつ残っていない
とするのが本当だろう。残って
いれば、すでにだれかが書き残
しているだろうからである。

城下町に必要なのは、ほ
んど地元領民のみとら
出たのである。領民の肩に
かかっていたとするしかない。

エノの地を押しこめられた外
様大名、南畝、津軽、佐竹、上
杉、伊達、丹羽、田村、相馬の
外様大名に対し、太平洋から日
本海にかけて横断徳川戦線が
しかれる。平、棚倉、白河、会
津若松、新潟、長岡を結ぶ。
新潟は徳川直轄の奉行所が
あり、平と棚倉長岡は徳川子
爵の陣地だが、会津と白河に
は徳川一族の親藩が配置され
る。

二十一年近い城下町建設工事を
完成するも藩主代。領民の批
判精神はさだまがれた訳。

いわき民族の批判眼 鋭い根は岩城氏文化財に

鋭い眼を物語っている。

その原因理由の重大なひとつ
にあげられるのは、岩城氏文化
財と鳥居氏文化の、高い低いの差
だ、といふのである。
岩城氏は警備領内十八万石を
約五百五十年にわたって支配し
たが、鳥居氏はわずか二十年間十
二万石の警備藩主であり、鳥居
二十四万石に栄転して去った。
周知のいわきの歴史である。

岩城氏は居城大館城をつくり
あげ、鳥居氏は物見ケ岡に鎮座
して、いた飯野八幡宮を現在の八
幡小路の地に移動してもらい、
龍方城を構築した。
その規模、機能を比較してみ
ると鳥居氏に軍配がある。だ
が何のために、だれのために龍
方城をつくれ、飯野八幡宮がど
こにあったかを考える時、領民
の胸中うつろ文化の高低の差
は、当然ハッキリしただろう。

アンコウもフグも今は高級料
理店に扱って上魚になってしまっ
たが、五十年前までは東北では
安い魚、労働者が好んで食べ
たが、お上品な階級は口にしな
かった。丸焼きのウナキも同じ
だったが、身を削いでクシ焼き
するようになった。上流武士町
人が賞味し出し、ついに貧乏
武士の内職にクシ作りがなる
までになったのである。
水戸藩では役職につくことは
とりもたずウナキを食べる
方になることであり、役職をは
なれるのはウナキのクシ作り
することであった。
勢い政争は激しく、批判精神
は激化された。相馬藩の批判精
神も同じタイプから生じたの
ではなかったか。

この兄弟は「浄土名越の二大
徳」と称されているが、こうし
た学殖深く、気持の広大な人

あなたの職場のユニホーム
会社・病院・商店・学校・諸官公署・事業所
作業服・事務服・白衣

鈴屋

いわき市平字大町11
電話 (74) 3788
(74) 8056

町高坂郷内 電話(26) 2510
有限会社 いわき縫製

Asahiグループ
娯楽の殿堂で憩いの
ひとときを...

只今無制限開放中

パチンコ 第一あさひ
パチンコ 第二あさひ
パチンコ 旭センター

旭商事株式会社
平・田町(裏銀座) TEL・74-7418

よき日を待つあなたに...

清潔な瀬戸の花嫁衣裳

毎月千円の掛金で
いわき冠婚葬祭互助会を御利用下さい
TEL・二六四二二二

瀬戸商会
いわき市内郷御殿町久世原101
内郷店 電話2009 平駅前店 電話8026

事務機の
専門店
ピー事務機
小名浜字中原2
西郷(西郷東側)
電話4982

撮影指揮 ジョン・フォード
撮影 米・海兵隊司令部

天も地も凍る大雪原にナチ機甲部隊と
連精鋭部隊の激突!

海ゆかば
《カラー作品》長篇記録映画

巨匠ジョン・フォード監督が太平洋の地獄を《カラー》で捉えた幻のフィルム!

28日堂々封切り **ひかり座**

監督カブリール
エギアザ・ロフ

白銀の戦場《カラー作品》
スプリング大攻勢
ケオルギー・ツェノフ/アナトリー・クズネツォフ

新舞子などの青松を保全

防潮林守る金網サク

盗裁、ゴミ投棄に苦肉の策

新舞子浜海岸を中心にいわき市内の海岸沿いを通る道路の両側には防潮林を防止するための防備保安林、黒松が植えられているが、道沿いに防備網がなかったため、心ない一部の市民が早朝、ゴミを捨ててきたり、また排水には格好な黒松も刈り取らるるなど、盗裁、ゴミ投棄の苦肉の策がとられている。このため管理に当たっている県は防備保安林対策として、

四十一年から道沿いに金網の防護網を設置する工事をしているが、すでに小浜、新舞子浜の延べ千五百五十メートルの防護網は金網の防護網を完了し、現在工事を急いでいる千二百メートルの区間も間もなく完成する。さらに四月から千二百メートルの区間の工事に取りかかるが、残る区間の約三百メートルは五十三年度の予定。

県いわき林業事務所はいわき市 平藤間字川前から同下大越字南横内までの千五百メートルの防護網を千五百メートルの防護網に植えて、四十九年四月には同川前から、海津川下流の大谷地内までの千二百メートルの防護網に金網を設置する工事を取りかかったが、九分の一の工事が完了し、二月下旬には完成予定。次に引き続いて四月から八月

十時より同林業事務所では金網の工事に取りかかる。これが完了すると、不法投棄もなくなるのではと期待している。

【海岸防潮林に出来た金網】

警成で市 警成地区市政懇談会 談会は三十日午後一時半から同四時まで、警成市民会館、藤日本間で開く。地区民の要望を市政に反映するため、田

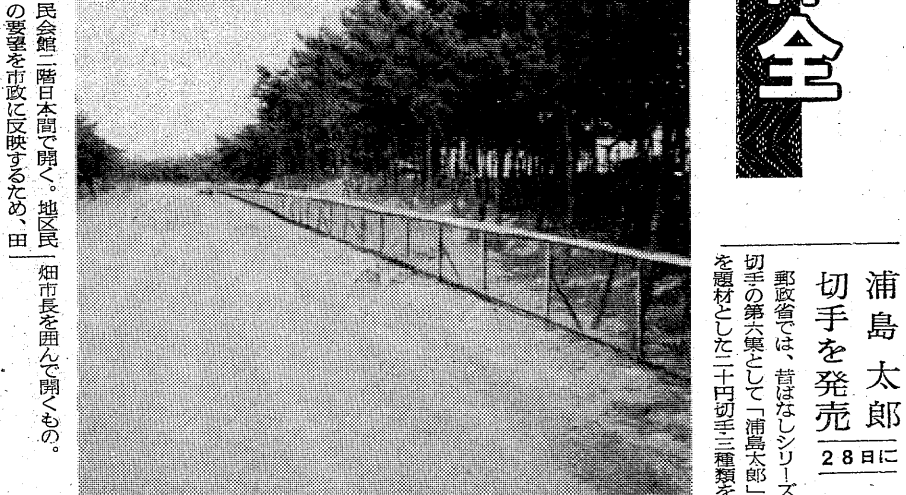


○二十一日に大寒に入ったばかりなのに、二十五日はまるで春のような暖かきである。「春近し」の感を強める。

○「パート」もおもちゃ屋には、桃の節句を告げるヒナ壇が並び、人目を引く。やはりインフレーションの影響を受けて、今年も約一割五分の値上がりという。たいりヒナや五人ぼやしなど、春近しの近況。

【豪華なヒナ壇が店頭並ぶ】

平・三町目「おもち」の店「はつ」



浦島太郎 28日に切手を発売

郵政省では、昔はなしシリーズ切手の第六集として「浦島太郎」を題材とした「浦島太郎」切手を発売する。切手のデザインは、海の中の竜宮城の風景と、玉手箱をあけて白髪のおじさんになったところを描かれており、大きさは縦二十五ミリ、横三十五・五ミリ、グラビエ四・六色刷りの美しいもの。

【発売される浦島太郎切手】

発行二十八日から全国の各局から売り出される。発行枚数はそれぞれ四千三百枚、切手の意匠は、海の中の竜宮城の風景と玉手箱をあけて白髪のおじさんになったところを描かれており、大きさは縦二十五ミリ、横三十五・五ミリ、グラビエ四・六色刷りの美しいもの。

今から約五十年前程になるが、私が小学校の三、四年のころ、小学生の間に釣りや釣りがあった。

釣りにいって今の人々のように、立派な道具を揃えて釣るのではなく、竿は山から切り出した竹、糸は柿渋を塗った木綿糸である。これを持って休日はもちろん、放課後も塩釜の魚市場や岸壁に行ったり、山道を一里以上も歩いて松島方面に行ったりして釣りを垂れた。釣りの事であるから、たいていは釣れない。主として小サバであったが、普通六、七匹、多い時には百匹以上揚げる事が出来た。

夕食の時親父が「松島のサバも小さくなったものだ。昔はこれの二倍位のものが釣れたものだ。今は発動機船で釣るから、大きなサバは少なくなっているんだ」は少なくなっているんだ。

(共立野郎・内郷)

末続駅に跨線橋架設

水鉄 無人化の準備進める

国鉄は磐城駅以北のCTC(列車集中制御装置)に伴う無人化(列車自動運転)に伴う無人化を実施するため、着々と準備を進めている。いわき市内で、スト・アップされている末続駅では当初、線路を横切る旅客通路の新設が予定されていたが、危険であることが踏線機に変更、近く工事に着手し六月末には完成する。

【末続駅に跨線橋架設】

末続駅は無人化に伴い、踏線機のはか、放送、照明設備が整えら

へいさん



8322 中島安男

【昨夜平で岸洋子りサイタル】

いわき市主催の岸洋子りサイタルは二十六日午後六時から市民会館で行われた。この夜、岸洋子は黒くめの衣装で「シャニエター」から「希望」まで十五曲を歌いまくった。またこのサイタルでは藤田敏雄の構成、演出でジャン・コクトウの「希望」を演じたジャン・コクトウの女優から脱反してジャン・コクトウの女優から脱反して取り組んだ意欲がうかがわれた。

楽しいお食事とご宴会は洋食で

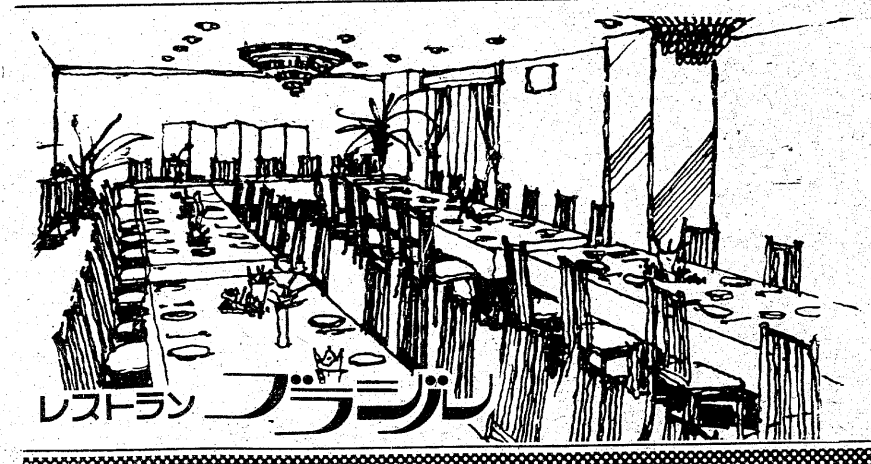
- ◇ユッタリとしたゴージャスなふんいきのグリルでフランス料理を手ごろなお値段でサービスしております
- ◇ご宴会のプランは洋食で……
- 4名様から70名様まで大小5つのお部屋を用意してございます
- お気軽にご相談下さいませ
- ◇無料駐車券進呈……お車でお食事のときは隣の田町駐車場をご利用下さいませ

ウエイトレス 募集中

RESTAURANT BRASIL

いいわき市平・田町・並木通り / いわき民報ビル 2F ☎(74) 2990

営業時間 AM11:00 PM8:30



死亡事故半減作戦スタート

多発期の三月末まで

二署が合同、取締まり徹底

いわき中央、南、東三署は二十七日から合同で「交通死亡事故半減作戦」をスタートさせた。期間は三月三十一日までの六十四日間。この間、二署では一体的に悪質違反の取り締まり、安全教育の徹底を図っていく方針。

いわき市における昨年の交通事故死亡者は四十五人、四十八年と比べると三五・七の減少を示したものの、死亡事故を月別に見ると、一月から三月に二十一件、三月二十八と多発。この三月期間で全死亡事故の五割弱を占めている。

煙に巻かれて 窒息死 大久

二十五日午後二時ごろ、いわき市大久大久石平四〇、農業者大久武蔵(六六)が、山から出火、煙に巻かれて窒息死した。大久は、畑仕事をしていて、火が燃え広がった。消防が駆けつけ、大久は発見されたが、呼吸が止まっていた。死因は窒息死と判明した。

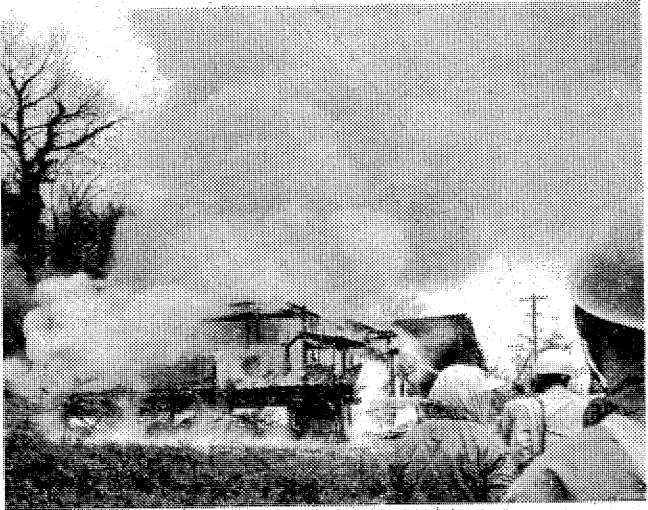
植田地区小中 学校剣道成績

小学校は山田君が優勝、中学校は植田君が優勝した。植田地区の小中学校の剣道大会が行われ、各校が好成績を挙げた。

暴発して足に大ケガ

猟銃の狩猟中に自損行為

二十五日午後八時、いわき市青葉山一山中で猟をしていた同業の同僚二人が、長久保久保(五八)が、猟銃を構えているときに暴発し、右足を大ケガした。同業の同僚二人は、長久保の足元で猟をしていて、長久保が暴発した。長久保は足に大ケガをした。同業の同僚二人は、長久保の足元で猟をしていて、長久保が暴発した。長久保は足に大ケガをした。



片寄で農家が全焼

原因はこどもの火遊び。二十六日午前十一時二十分ごろ、いわき市片寄、農業者片寄武蔵(五五)の農家が全焼した。原因はこどもの火遊びと判明した。

二重衝突、三人が重傷

遠野 カーブで無理追い越し

正面衝突、さいに生田君(五八)の車は前を走っていた同業の同僚二人と衝突した。遠野市でカーブで無理追い越しをした車が、正面から来た車と衝突した。衝突した車の運転手二人は重傷を負った。

交通未亡人の闘いの記録も

農村若妻学級で交換会

日ごろ農作業に追われて学ぶ機会が少なく、農村若妻学級で交換会が行われた。農村若妻学級の生徒たちが、自分の体験を語り合った。

電話番号変更のお知らせ
2月1日(日)より大黒屋デパートの電話番号が変更になります。
新電話番号 23-1111 (大代表)

交通事故		
発生	死者	傷者
1件	0人	0人
1件	0人	0人
0件	0人	0人
0件	0人	0人

交通未亡人の闘いの記録も。農村若妻学級で交換会。日ごろ農作業に追われて学ぶ機会が少なく、農村若妻学級で交換会が行われた。

株式会社 前場
真の心、善の心、美の心。豊かな心がつちかわれ、明日への希望が湧いてくる。最近特に新築祝い、結婚祝い等、絵画、掛軸が大変喜ばれています。

いわき画廊

真の心、善の心、美の心。豊かな心がつちかわれ、明日への希望が湧いてくる。最近特に新築祝い、結婚祝い等、絵画、掛軸が大変喜ばれています。

電話(〇二四六)二二四三七八

読者の声

きょうのことは 子供を持つに至って簡単に ほしいの子供を育てていこう

(夏アフリカの夢)

遅配事情について回答

平郵便局

一月二十日付本欄「平郵便局」お問い合わせにお答えします。 平郵便局の遅配は、年賀状の急増と配達員不足が主原因です。...

市況

魚類

江名田 江名田新雪新年 船入賞者 基金は二十六日 新雪会館に十九日参加して開かれた。入賞者次のとおり。...

あすの運勢

小川 石洲

一月二十八日(火)凶 一月二十九日(水)吉 一月三十日(木)吉 二月一日(金)吉...

後乗り前降りのバスにひとこと

平 志木 文夫

後乗り前降り方式のワンマンバスが、乗客の不便を招いている。...

先週は材料株中心の動きであったが、水増しから個別銘柄物色へと変わってきた。

今週の株足

投資、外人の主導型か

先週は市場を取り巻く環境は世界的な低金利と、...

Table with 2 columns: 野菜 (vegetables) and 果物 (fruit). Lists various items and their prices.

募集 男子従業員 若干名 運転免許所持者 履歴書持参 委細面談 吉田商店

募集 パーティ員 若干名 年齢18歳以上30歳以下 勤務時間午後6時以降 小名浜 とるこ 入舟

土地 3300坪 3300坪 3300坪 3300坪 3300坪 3300坪 3300坪 3300坪

家 新築 戸建て 6畳4部屋 10畳バス水洗トイレ 設備可 坪約45坪

いわき民報社内広告 〇〇〇〇四行、五〇〇〇円 〇〇〇〇〇行以上掲載は割引あり

金相場 本日の相場 (1グラム) 1,735円 いわき純金 センター 小名浜・内山 電話6298

急募 駐車場管理人 1名 男女年齢不問 午後4~11時勤務 委細面談 大三駐車場 平・南町 電話22-2948

急募 ホール主任 1名 カウンター(女子) 1名 高給優遇 委細面談 レストラン ボルドー 平・白銀電話2548夜2297

急募 チリ紙交換運転手 日収5,000円確実 高齢者でも可 軽免許でも良 初心者歓迎 親切指導 三輪グループ 溝井商店 小名浜大原字北君ケ家171 小名浜店 電話3272 平・平店2716 錦店2276

急募 女子事務員 高卒 年齢18~35歳くらい 日平市内居住の方 給手は 委細面談 履歴書持参のうえ おいで下さい 吉田事務所 平字長橋町31の2 電話23-2570代

28 2/3 ピッグ・ゴルトが盛り! ペンがぶるぶる! パイオレンス・コンビが白星の 銃撃戦に敢然と挑む! 殺人者カチカチ (カラー作品) ビル・ヨスビ・ロバート・カルブ 監督ロバート・カルブ

事務機なら 明和商販 NISSAN チェリー-ジョー 社員募集 車両業務事務... 2名 (男子) 年齢18歳~30歳 自動車運転免許所持者 自動車整備士... 2名 年齢18歳~30歳 有資格者は優遇 未経験者も可 給与 当社規定により支給 各種保険制度あり 休日 毎週日曜日・祝日・第2土曜日 勤務地 いわき営業所・小名浜出張所 履歴書持参のうえ下記営業所まで 来社下さい 日産チェリー-福島販売 いわき営業所 いわき市平字堂ノ前17 電話74-7255

急募 DPE・免許証 カラープリント タカツ写真店 平・新川町交差点そば TEL. 23-2750

改造の前にご相談下さい 古き良き味を残して あなたのくらしにマッチした 快適な住まいを再現します 東北鉄骨 住宅環境室 いわき市平字南町4 電話(0246)23-1631

馬目クリーニング 全日本みけし洗 東京研精会会員 高級和服丸洗い・しみぬき専門店 平・九品寺前61 TEL. 74-4853