

夕刊
いわき民報

いわき市平字田町63ノ7
 いわき民報社
 振替口座(郡山)4028
 本社 0246 21666
 支社 0246 23560
 支社 0246 23800
 支社 0246 22903

本格的な
 呉服専門の店
かみや
 平・二番三三〇二

高い穀類と粉製品
 畜産関係や加工食品、菓子類も
 物価上昇率からみると、総平均
 では前年一月の五・三の物
 品五・五・三、燃料二九・四
 〇、家庭用機械器具二〇、織維
 品二・三、四、調味料一・六、五
 畜産食品二・六、加工食品

1月小売物価

商議所調べ

不況がブレーキ役に

安いのり、イカ、杉角材

食料品の一部が微騰

前年比で25%の上昇



いわき商工会議所調べ一月の小売物価は昨年年初の消費需要増、便乗値上げ期に小売りの急騰が心配されたが、不況不安がブレーキとなって食料品の一部が微騰した程度にとどまり、高値安定の主要品は、前年同様に安かった。前年一月に比べると五・三の物価上昇率で、政府の抑制政策が効果をあらわし、二、三月の前年対比上昇率が注目をされる。干しひの、イカ、杉角材など干品類が二年前より安くなったのが特筆される。

1月の小売物価

◇高くなったもの

品目	単位	価格	指数	増減
米	1kg	400円	137.1	20円
大豆	kg	420	112.6	20
小麦	kg	200	121.2	20
芋	kg	130	112.9	10
ネギ	kg	300	130.3	50
マヨネーズ	kg	80	133.9	10
醤油	kg	720	113.1	20
食油	kg	290	133.1	10

◇安くなったもの

品目	単位	価格	指数	増減
じゃが芋	kg	120円	123.7	10円
ネギ	kg	130	98.5	20
卵	kg	43	172.0	2
あん	kg	25	119.0	5
杉角材	1本	3,100	80.5	600

【深いつけが主眼】
 〇...いよいよ二月、畑の表面は凍りつき、掘り起す手にも力が入る。冬野菜の王様といわれるじゃが芋の出荷は、最盛期を過ぎ、寒さに耐え抜いたネギは、一段と味を添え、食糧にのせられるが、野菜が少なく、冬の食糧は必要は多い。

〇...いよいよ二月、畑の表面は凍りつき、掘り起す手にも力が入る。冬野菜の王様といわれるじゃが芋の出荷は、最盛期を過ぎ、寒さに耐え抜いたネギは、一段と味を添え、食糧にのせられるが、野菜が少なく、冬の食糧は必要は多い。

東北霊場
 縁日 一日・十五日
 第一級鑑定師
 相談
木行寺
 平上片寄 電話2771

じゃが芋、ネギ、鶏卵
 安くなったのは10品目

一月の小売物価
 動向の特徴は
 購買したものの
 モチ米、小豆
 さつま芋、玉
 ネギ、マヨネ
 アジ、バター
 食用油の八品
 目、下落した
 ものはじゃが
 芋、ネギ、鶏
 卵、たくあん
 杉角材の五品
 目。

その幅もマ
 クロが厚手(五円二〇〇)上
 かつ三層(三円)の、杉角材が一本
 目にはなごだ。

本日12ページ
 〇...一日現在のいわきの人口が三十三万人の大目、いま一息のこのままでは、内閣府によると自然増に頼っているが、転入増の出生率の方が三倍以上多い。平は二万世帯を突破したが、前月比で人口が増えたのは磐城がトーンだ。人口がムチャクチャ増えるのも感心しないが、減っていくのも寂しい。問題は大学を誘致するなく、人口増の受け入れの体制を立てて早く増えるかどうかがかかっているのではなごだ。

明日はお休み
 明日(水)は定休日のため
 全店休ませていただきます
 当日は、駅ビル店・弘済会売店を
 ご利用ください

じやんがら本舗
みや
 平・田町 電話7111代

しゅう ちよう たく よろこ
衆鳥は託あるを欣び

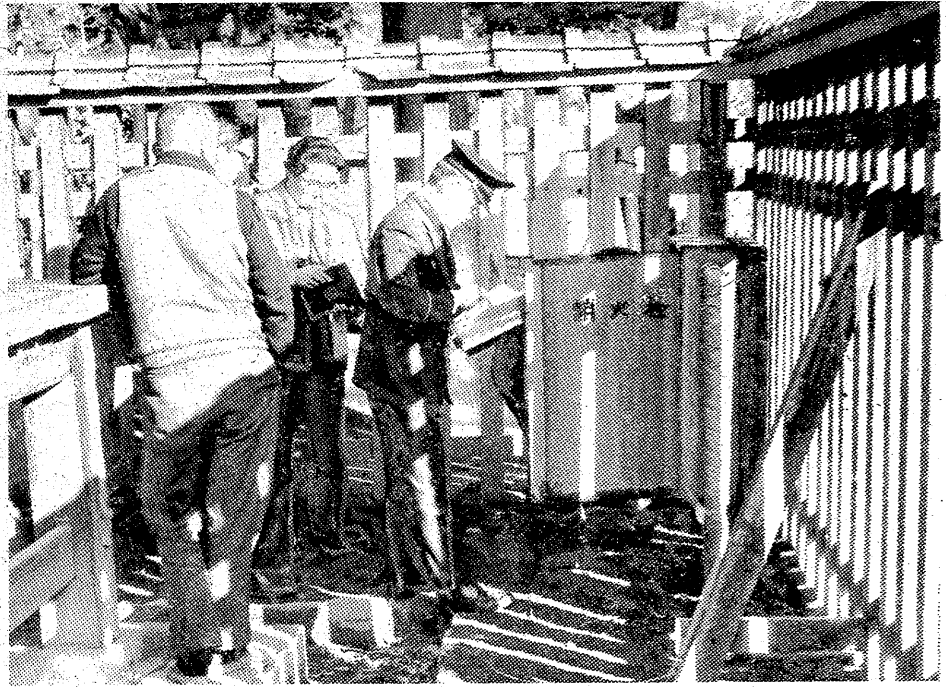
わ ま わ ろ
吾れも亦た吾が廬を愛す

夕暮れになれば 鳥たちは心楽しく自分の身の託しどころの宿り木に帰っていく
 わたしもまた 小さいながらも自分のいり 廬を得て これを最後の住まいとして喜んでいる

渡辺住宅工業株式会社
 いわき市好間町下好間字渋井19の2 TEL・36-3511代

一級建築士事務所登録番号第(804)1156号・建設業者登録番号 福島県知事第8044号・宅地建物取引業者免許番号 福島県知事(一)第635号

▼マイワシの大漁が続いている小名浜港では、ハマ相場が暴落…キロ当たり7円と、物価高の世に信じられないお値段。口がゼイタクになった庶民からもソッポを向けられ、日曜休漁、投網時間の制限など生産調査にはいった

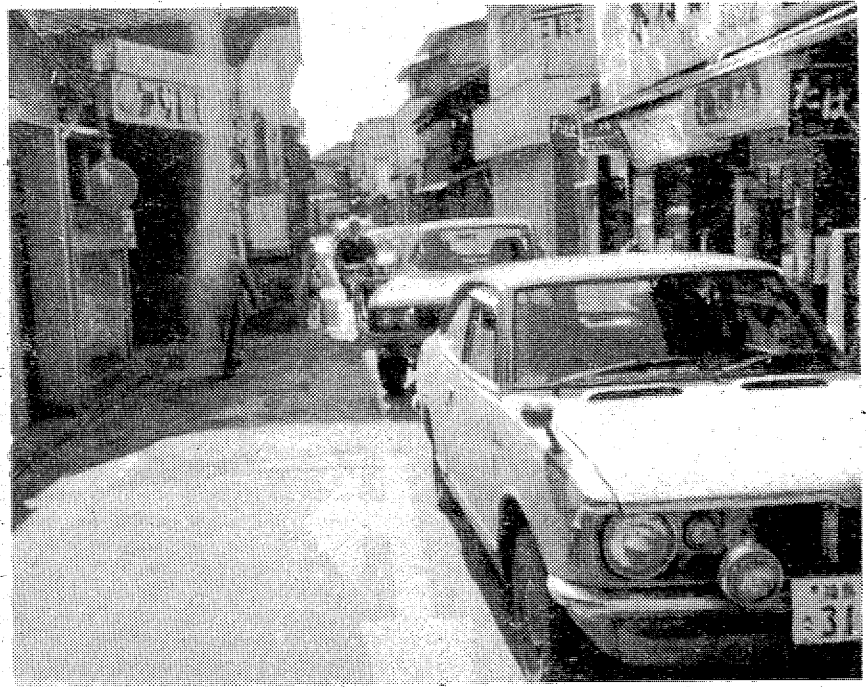


▲市教委と市消防本部は24日、文化財建造物指定の白水阿弥陀堂・小名浜の住吉神社本殿・田人の高照不動堂の査察を行った。このうち国宝白水阿弥陀堂は、避雷針が建築基準法違反、消防自動車が入り込めず、施設の強化が強く要請された

週間 ネガ ファイル

▼沿線住民の合意を得られず、交通渋滞の要因ともなっていた平の西村横町の拡幅計画が、地権者の了解・協力に成功。新春早々着手することになり、50・51両事業年度の総事業費は約10億円を見込んでいる

▲市教委がスポン・ネジの遊び場として柵をめぐり、暫定的に市民に開放した白平三小跡地が、柵をこわして突印(乗り込み)車族の無断駐車場化した。このため今後は、中央署の協力で違反車を徹底して搬送することとした



住宅設備機器販売

- 浄化槽 無臭トイレ
- ポリバス ホーローバス
- 石油風呂釜 ガス風呂釜
- ステンレス・アルミ流し台
- ヤマハセントラルヒーティング 設備一式



思川産業株式会社

いわき市平塩字堂向10 電話4117代

② ショールームにぜひ一度ご来店下さい (6号国道沿い) お問い合わせ および価格はお相談に応じます

通産省認可(協)日本店装チェーン会員
店舗診断・企画・設計施工
特注備品・室内造作家具

株式会社 **スズキ** (店装部)

店舗/いわき市平・松ヶ岡公園表入り口 TEL・(74)3741
工場/いわき市好間町下好間字波井 TEL・(36)3246

冠婚葬祭総合商社 仕出し一式

■料理折り詰め ■オードブル ■すし折り詰め 10名から1,000名様まで承ります
各市民会館・その他冠婚葬祭施設の仕出し料理引き受けます

網元

・仕出し本部 平22-2185代
・駅ビル3F 平22-2187
・植田店 勿来3-3952

いわき市谷川瀬(菱川橋東) 電話767三

山崎産科医院

産科・婦人科・麻酔科

院長 山崎 正義

内科 胃腸科 ぬかが
産科 婦人科 **額賀医院**
医師 額賀 大

バス・四倉五丁目下車電話二八二九受付・四九六〇病室
広野分院 広野町農協裏 電話三三三三

家庭菜園・菊作り・苗床・花作り・庭園造りに
特殊 **グリーン** 堆肥
製造元 常磐坑木株式会社林産加工場
いわき市内郷高町広置 電話〇四七四

寿司 徳

■出前献立
うまい寿司 楽しいふん囲気
いわき市平字船小路 電話三九五八〇四三二九

肉の御用は
下坂食肉店
好間町 電話 三三三三
三四四七

五名様までの
大小宴会承り中
郷土酒亭 **川政**
大衆座席 **炬ばた**
植田町好間町 電話三五五五

名代 ぶぐちり
全国味自慢 あんこなべ
福島県の味

味鍋(即味三川政(即ち川政の味))

久保田着装教室

*入学随時
平・白銀町(丸萬ビル2F) 電話五二七四

クラシックカメラの転売

昔を知るよすがともなる古いもの
に対する蒐集欲は、切手、古銭ブ
ームを呼び、さらには刀剣、書画、
骨とう品など幅も広い。集めるこ
との楽しみはまた格別だが、カメ
ラもその仲間に登場した。

古い物に対する魅力 重宝がられる外国品

先ごろ、あるパートでカメ
ラ展をやった。ヤングが大勢
押し掛けて大騒ぎだったと
いって、この場合、カメラ展とい
つても、写真展ではなく、各種
のクラシックカメラの展示だ。

その会場を知らなかったサ
ラリーマンのNサン。ある
カメラ店に「カメラ、下取りし
て」といって紙がしてあるの
で、根拠もないうたというカ
メラを持ってきた。

「結構、ほりまわりのが幾
ついているんです。捨てるの
も惜しいな。捨てる人
もいたし、私自身、カメラを見
る目が出てきましたよ」

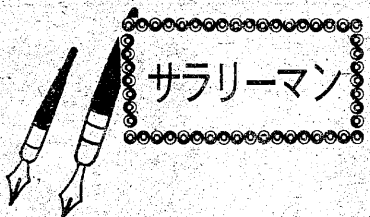
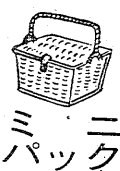
外国製は平均 5〜50万円も

日本製のクラシックカメラ

は、パールとニルタだけで
値段も五万円から一十万円だが
外国品となると値は高い。ツ
リスト、クルツ、マキン、
ワナなど平均して五〜十万
円、高いものまで五十万円の
声だつておられる。

電池の保存法

乾電池は、使用していない
ときは、必ずお風呂の湯に
浸すが、さらに冷蔵庫にしま
っておいた方が長持ちする。



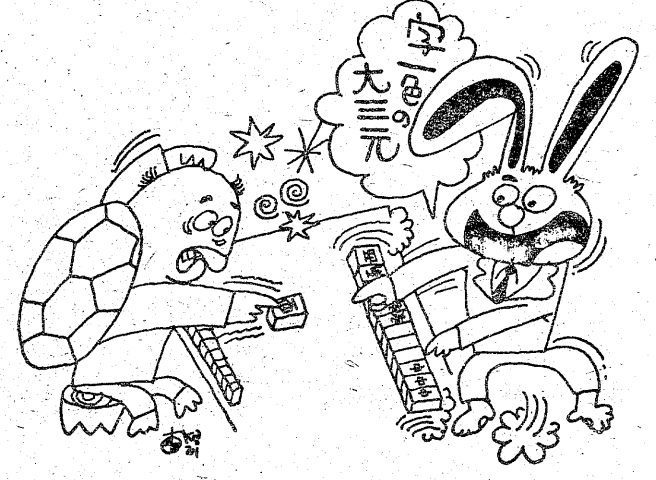
サラリーマン

のカメラの展示だった。カメ
ラ趣味というが、古道具に人気
のあるのは、三、三年の間の
だが、よやくそれよりも、系統
的な蒐集が行われるようにな

デイ・アンド・ナイト

マーシャ 50年は反省期

出せ 道



機嫌男・A君は「やった、なんと
も勝負の神様はいた。お好きあ
る。B君は「やった、A君が振
るた地獄の「西」を手に飲
喜の声を発した。A君は地獄の底
にたたき込まれたように呆然。見
事なB君の、ダブル役満をなが
めていた。

慶弔録

結婚

○12月10日 勿来地区 錦町
ノ町五十四・近藤一男(○)・錦町須
野五八・安島佳子(○) 内郷地区
御前町一六・三浦宏久(○)
○12月10日 勿来地区 錦町
ノ町五十四・近藤一男(○)・錦町須
野五八・安島佳子(○) 内郷地区
御前町一六・三浦宏久(○)
○12月10日 勿来地区 錦町
ノ町五十四・近藤一男(○)・錦町須
野五八・安島佳子(○) 内郷地区
御前町一六・三浦宏久(○)

出生

○12月10日 勿来地区 錦町
ノ町五十四・近藤一男(○)・錦町須
野五八・安島佳子(○) 内郷地区
御前町一六・三浦宏久(○)
○12月10日 勿来地区 錦町
ノ町五十四・近藤一男(○)・錦町須
野五八・安島佳子(○) 内郷地区
御前町一六・三浦宏久(○)

死亡

○12月18日 勿来地区 錦町
ノ町五十四・近藤一男(○)・錦町須
野五八・安島佳子(○) 内郷地区
御前町一六・三浦宏久(○)

サエグサ

平・平和通り

門馬自転車店

平・六丁目 TEL: 5285

石城計量社

いわき市平谷川瀬字三十九町
電話 3468・8059

フル

74-4897

San Parco

いわき市平大通り東邦銀行向 TEL: 2917

朝うず全自動

木田電気商会 平・銀座通りかど 74-4008

佐藤建装

いわき市平・七丁目 電話 74-6527

東渡辺木材株式会社

いわき市平中神谷字六本榎32
TEL: 34-3611

白馬の雪酒造株式会社

いわき市平中平字辰ノ口

