

日覚ましい母の会活動

交通事故減少に貢献

いわき市交通安全母の会連合会（赤坂和子会長、十三万部七十二連立会）は十四日午前十時...

下仁井田で夕コ揚げ大会

いわき市四倉町下仁井田地区と四倉町民連の新春夕コ揚げ大会は十五日、下仁井田の田んぼを開...



夕コ揚げ大会の様子

園に教材電話

常磐成人式に40人出席



会場一体となって歌う常磐の成人式

バンド演奏に斉唱

常磐成人式に40人出席

五十二年成人式（常磐、連野、葉を贈り、新成人代表の佐川草子...



園児に教材電話機を贈る

年賀ハガキの当選番号

お年玉つき年賀はがき抽選会が十五日午後、東京都大塚町、通...

Table listing lottery results for New Year cards, including categories like 1st, 2nd, 3rd, and 4th prizes.

Calendar for January 17th, 1976, with weather forecasts and dates for various events.

アルバイト募集
男子普通運転免許証取得者 一名
年齢四十歳まで

父館林書内は二月十五日午後十時急性心不全のため急逝いたしました

祖父小本彦寿は病氣療養中の二月十三日午後九時急逝いたしました

父白土東一は病氣療養中の二月十五日午前十一時三十分急逝いたしました

父阿部サツ子は病氣療養中の二月七日午前十一時五分急逝いたしました

母阿部サツ子は病氣療養中の二月七日午前十一時五分急逝いたしました

昭和五十二年一月十六日
いわき市平子堂

蓮沼医院
院長 蓮沼清夫
内科 外科 皮膚科 泌尿科
放射線科

佐藤産婦人科医院
院長 佐藤 鶴

レコード
金子レコード店
電話 (02) 2853

古本・書画・骨とう
白銀書房
電話 (02) 8400

母徳田ツネ子は病氣療養中の二月十五日午前八時四十分急逝いたしました

故父芳賀信雄の葬儀は二月廿五日（日）午前九時、仙北会館にて執り行います

故母丹野イク子さんの葬儀は二月廿五日（日）午前九時、仙北会館にて執り行います

越前
谷川精給油所

菓子赤札堂
常盤線一安

そば一平
甲州手打ちそば

寒い夜は...
寒い時は暖かいものが

ワイン・ショップ 大喜多や
平・材木町29 電話 23-3722

NHKテレビ

- 6・05 レンズはさぐる「空気が」 真田十勇士 NHKガイド

NHK教育

- 6・00 中国語講座「北京芸術団」 宮田一郎

福島テレビ

- 6・00 FTVレポート ニュースコープ

福島中央テレビ

- 6・00 元祖天才ハカボン ジャスト

今夜の番組

NHK第1

- 6・40 しょうずな話し方 「日本語を考える」

NHK第2

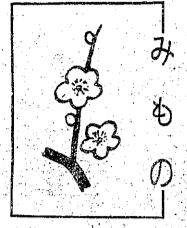
- 6・00 そろばん教室

ラジオ福島

- 6・00 ハイライト 日本/あの人この人

F M 放送

- 6・00 ☆くらしの話題くディスクジョッキー



野生の王国 福島・夜7・30

金庫破り 金庫破り事件が連続して発生...



堀田(大瀬秀治)と山村(露口茂)

あすへの記録 NHK・夜10・15

惑星探検への夢 近年、米の惑星探検ロケット...

ゆらゆらゆらと紙の舟 NHK・夜8・00

姫君町を走る!! NHK・夜9・00

地果てへ NHK・夜10・00

ききもの NHK・夜11・00

サハリン・ポスト 35年目の帰郷

サハリン・ポスト 35年目の帰郷

サハリン・ポスト 35年目の帰郷

サハリン・ポスト 35年目の帰郷

サハリン・ポスト 35年目の帰郷

サハリン・ポスト 35年目の帰郷

サハリン・ポスト 35年目の帰郷

お食事とビリヤードの店 大駐車場完備 ビリヤード・レストラン

RESTAURANT BRASIL 楽しいお食事とご宴会は洋食で

寒風に糸を垂れて

よく動きはじめたフナ

火鉢わきに釣るだいたい

○釣りは一年を通じて楽しめるが、定まったシーズンはない。このため、日曜日ともなると、川や海へは釣りファンが待ちかねたようにドッと詰め掛け、太公望となつては盛んに糸を垂れている。なかにはビクニックを兼ねてか、家族連れも結構多く、子供や母親にサオを持たせ、釣り講義に熱がる父親の姿もほほ笑ましい。昨年はほとんども見かけず、フナを釣るに熱心な釣りファンも横川付近で久しぶりに姿を見せはじめ、海子カ、アイナメの好漁で活況を呈し、フナを喜ばせている。寒風吹きつける中、シツと掛かるとのフナを釣るのもまた興。



火鉢をわきにハゼ釣りを楽しむ市民

冬釣りといつて、数年前までは、つげ、寒風をものともせず、火鉢根っからの釣りファンに限られて、をわきに置き、ゆうゆう自適に糸を垂れる人などという。一方、フナも反応して、ビクニックでもする軽い気持ちでマイカーを繰り出し、川や海へと家族連れで釣りに出かける人も多い。このため、各釣り場はまるで行楽地のようなにぎやかさ。なかには穴場を見

舟釣りファンが増える

大型のメバルなど20キロも

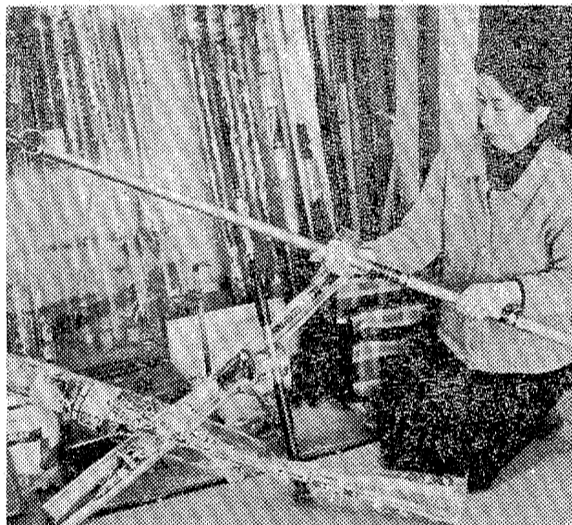
近年は農家の農業使用の削減で各河川とも、「静かな川に居るか」と期待されたが、半面都市化現象のあおりを受け、生活用水が流れ込み、ゴミが捨てられたりして汚れたり、魚類は減少の傾向にある。このため、数年前だと、各河川とも年が明け、寒風のシーズンに入るとおもしろいように釣れたのが、今では釣れ場も限られ、昨年の寒風の釣果は皆無にも近い状態だった。

「今年もメバル」と心配された。この寒波だが、横川周辺でボツボツ姿を見せ始め、釣りファンは胸をなでおろしている。型は十五センチクラスが最も多く、まめあま釣果は三時間で十四前後、エサはイクラが食いがいいようだ。ネリエでもいいが、くずれたり、エサが薄かったり、食いはもつ一步、深さは約一センチほど、とよんでいるところがポイント。サオは四・五尺のものが多い。このほか、愛谷川付近でも、若釣られているという。

小名浜ではチカ釣りが盛ん

力釣りが盛ん

新郷子でカニが好漁。前江名、豊間ではチカ釣りが盛んで、型は十五センチで、毛ハリにエビ、類似種を釣っている。また、八崎、釜前、仲連坂ではライナメ。型は二十センチで、エサはアイナメかマゼ、石の陰に隠れているので、探り釣りが多い。四重港の海岸でも釣れ、三十センチクラスが多く、五・八尺程、リールで二十センチ程は、平のある会社は「オモリの船を



磯にひたつて釣る釣りファン。自販車のチェアに右ボルトを巻きつけた代用品を使っている。結構いいよ」と感嘆は声。

ハワイアン次週の備し

【大ホール】
☆18日「悲恋の宿」の島倉千代子
▽ショウタイム12時30分、16時

▽専属芸能ショールラダンス
タヒチアンダンス、フラメンコ、少女コーラスグループ、ハワイアンバンド、ジャズバンド、
▽ショウタイム10時、14時、18時、22時

照島ランド

舟釣りは沖合十、十五前後で、エサはイクラが好漁。なかには三十センチの大型釣れ、釣り人を喜ばせている。アイナメは海岸よりグンと大きくなり、四・五尺になる。平均五・六尺、多い人で二十も掛けている。「朝六時に出て、夕方の四時帰る。釣りの時間はせいぜい五、六時間。アツという間に時間が過ぎてくねえ」と、舟釣りファンの声。加えて大漁だったら笑いも止まらないうつた格好。

レジャー

レジャー

17日封切り! 東映24ビル 毎日オールナイト 電話74-2950

ツギが失せたか!?
脱獄コンビに選んだ奴は
地獄育ちの殺し屋だった!

好評。松方弘樹の刑務所シリーズ第3弾

松方 弘樹
ジャネット八田
若山富三郎

求める極意は!!
絶対不敗の道!
雌雄を決する合気vs空手
激闘する壮絶なクライマックス!

同時上映
カラー作品
激突!合気道
千葉治郎 / 志穂美悦子 / 千葉真一

17日(土)大公開!

出所祝い

仲代達矢 / 安藤 昇 / 黒沢年男 / 栗原小巻

恩赦特赦あいつく昭和初期、娑婆へ帰ったのが三年早いばかりに、浮世のどたん場に追い込まれた男三人!
監督 五社英雄 カラー作品

話題の名作1本立てで¥300

名画座
平駅前・世界館ビル5F 電話23-9465

純喫茶 風車

古美術・高価買入れ
土地建物・電話担保
手形貸付け・割引き

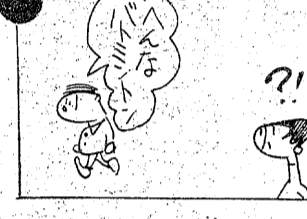
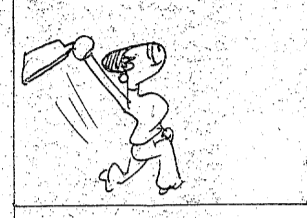
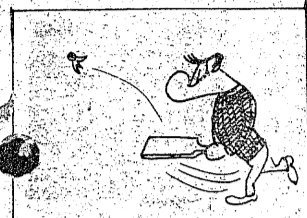
昭和商事
平・新川町九 電話〇〇二六

平・中町(大黒屋前)
AM7時~PM9時
電話 3125

本年ももれなくご来店のお客様にサービス券発行
パーマとカットなら
やっぱり
いわき総合美容センター「夢」
平イトーヨーカ堂通り 永島ビル2F
(鉄道弘済会前)
TEL・2411-5909

人々

8580 中島安男



歳末も物価は横バイ

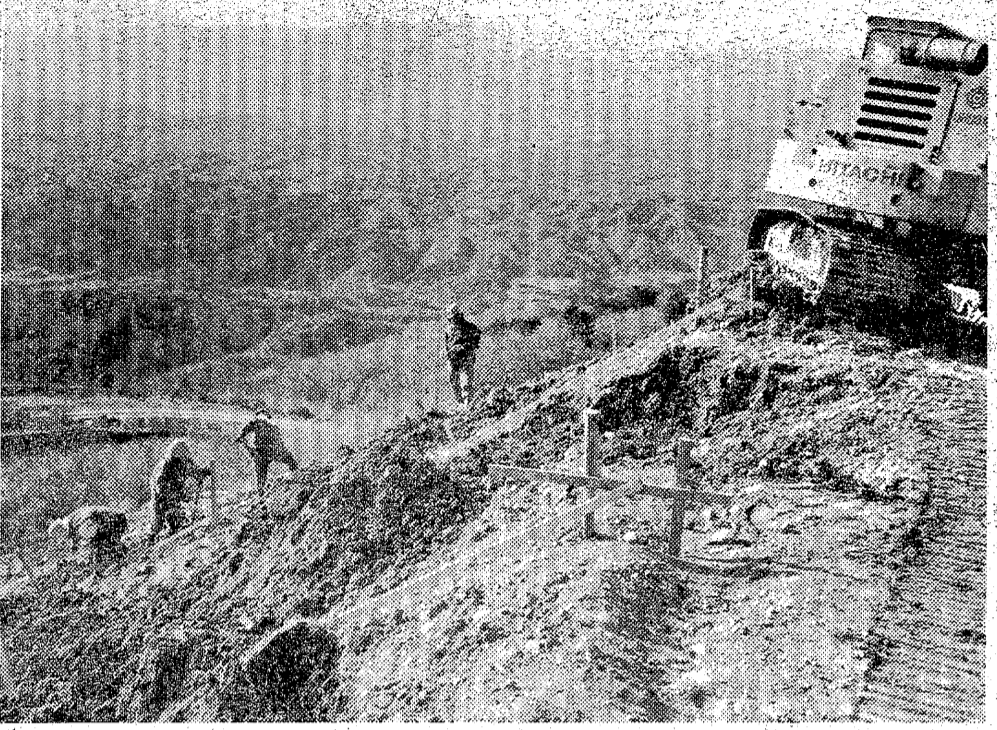
市物対 玉ネギ、石けんが微騰 調べ

いわき市物価対策本部の調査によれば、昨年十二月十五日現在の主要の物価は前週(十一月二十日)に比べてほとんど変動が見られなかつた。

調査項目のうち値上がりしたのは、食塩(五割)、石けん(二割)、下がり方は、イレット・ペーパー(一割)、食用油(三割)、砂糖(二割)。

価格は次の通り(カッコ内は前週)

- ▽豚肉(肩)百七十八円(前百七十七円)
- ▽玉ネギ 百五十三円(前百五十二円)
- ▽石けん(中) 百五十八円(前百五十七円)
- ▽イレット・ペーパー(大) 百六十八円(前百七十三円)
- ▽食用油(大豆) 百七十八円(前百八十二円)
- ▽砂糖(白) 百六十八円(前百七十三円)
- ▽小麦粉(中) 百六十八円(前百七十三円)
- ▽米(特選) 百六十八円(前百七十三円)
- ▽食塩(大) 百六十八円(前百七十三円)



有料道路の建設進む 湯ノ岳、52年春開通へ

社によつての調査が山腹に推さ

湯ノ岳有料道路の建設が、今年から本格化する。建設会社によつての調査が山腹に推さ

四十九年十一月から着手した湯ノ岳有料道路は、中腹の丸山公園から頂上まで五・九キロ。建設会社によつての調査が山腹に推さ

文化センター三階展示室が開かれ、同コースを今年卒業する学生が、この一年間の集大成として制作した作品を展示している。

【いわき短大の卒業制作デザイン展】

短大卒業制作デザイン展が、同コースを今年卒業する学生が、この一年間の集大成として制作した作品を展示している。

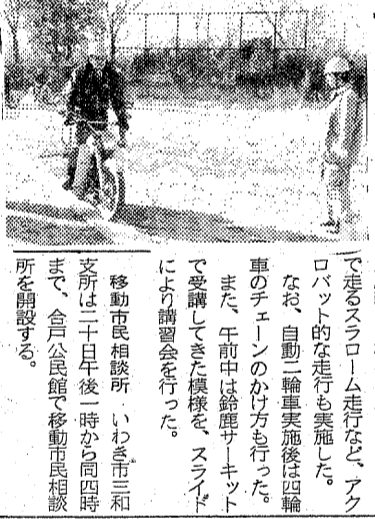
悪路、一本橋に挑む

東北電力 自動二輪の実技訓練

東北電力植田営業所は、冬期災害防止運動の一環として、十三日午前八時から同営業所と旧植田中継所を結ぶ悪路に自動二輪の実技訓練を行った。

参加者は同営業所配電課の自動二輪車は点検から始まり、基本走行、悪路走行、一本橋走行などを行いました。

一本橋走行を行う植田営業所職員は悪路に挑む様子。



暮らし

封鎖時代においては、教育は、庶民の特権である。教育は、庶民の特権である。教育は、庶民の特権である。

大和田 豊

大和田 豊

教育再考

西郷州の子孫のために美田を買わず。教育が最大の財産であり、立身出世の手段として重視されて来た。これらは、戦後は自

大和田 豊

大和田 豊

総合修理...増改築

一日大工 左官 建築 塗装 板金 雨もり 修理 住宅クリーニング

お気軽にご相談ください 電話 2496

スズキ住宅営繕 平下 荒川

の不自由な方にリオンの補聴器 **リオネット**

富永電気商会

いわき市平字川町(平駅前) 電話 2496・6732

洋装 **モンシール**

平字白銀町8・太田ビル3F 電話 8140

高級舶来・国産生地 オーダー専門店

矢崎 大猫病院

東映24ビルへどうぞ...

お茶とお食事

東映24時間ビル2F 電話 22-3977

優雅な静けさ...憩いの里!

各棟完全独立・キッチン・冷暖房完備

ご休憩 お二人様 ¥1,800 (午後4時までサービスタイム ¥1,500)

ご宿泊 お二人様 ¥3,500

平東映ホテル 平一小名浜間鹿島街道沿い TEL・58-2251

ついに完成!!ホットなニュー・オリジナルLP **ファンタジー** 岩崎宏美

2月10日(日)より発売

¥2,200 *予約の方に限り篠山紀義徹写超大型ポスターを差しあげます。

●曲目は ニューシングル「ファンタジー」「パピオン」を始め、ディスクサウンドを取り入れた意欲的なオリジナル曲がずらり。

歌と語りで綴る ヒデキ20歳の追想!!

西城秀樹20歳の日記

2月5日限定発売 たち今予約受付中

未公開ポスター76年のヒデキカレンダー付き。

ミュージック・センター **天地堂**

平字/電話 2589 大黒屋店/小名浜店/駅前ビル店/電話 1245

住宅地図 ヤマニ書房

特約店 平・二丁目 電話 3348

洗濯

登録商標 書家 藤田桃紅先生書

全日本みけし洗東京研精会會員 高級和服丸洗い・しみぬぎ専門店

中里ドライクリーニング

小名浜・鳥居北68-1 電話 92-3966

猪狩木工所

店舗 好間高校入り口 電話 2177

工場 下好間・大館 電話 5804

奇祭 沼ノ内の水かけ祭

○三百年前から続いている奇祭。平瀬川の水を、お盆に合わせた二回、目黒からかけ祭りは十五日午後一時から、二回目は同午後三時、三回目は同午後五時。この日の最高気温は四・九度(午後一時)、最低気温は二・三度(午後七時)。この日は、本日の祭りに合わせて、沼ノ内の水かけ祭りが行われ、三度も水かけ祭りが行われた。この日は、本日の祭りに合わせて、沼ノ内の水かけ祭りが行われ、三度も水かけ祭りが行われた。

花婿の頭からザンブリ

花婿が家内安全と備置、大盆を道の住民は家の家内安全を祈願して、部落の青年から水をかけられる。この日は、高敏達さん(七人)が、実際に水をかけられたのは四人。○花婿は頭にザンブリを被り、水をかけられる。この日は、高敏達さん(七人)が、実際に水をかけられたのは四人。○花婿は頭にザンブリを被り、水をかけられる。



めくら運転、正面衝突



交通事故警報発令中の十六日朝、いわき市三和町地内の国道で、普通乗用車と助手席にめくらを積んだトラックが正面衝突し、めくら運転の乗客が死亡した。この事故で、めくら運転の乗客が死亡した。この事故で、めくら運転の乗客が死亡した。

いわき市中央署の調べによると、遺失した現金の金額は約三十万円。この現金は、いわき市中央署の調べによると、遺失した現金の金額は約三十万円。この現金は、いわき市中央署の調べによると、遺失した現金の金額は約三十万円。

小川工業の「春闘」妥結

10カ月ぶりにきょう操業再開。小川工業の「春闘」が妥結し、10カ月ぶりにきょう操業再開。小川工業の「春闘」が妥結し、10カ月ぶりにきょう操業再開。

異常乾燥下、火事続発

異常乾燥が続く中、市内で火事三件が発生。異常乾燥が続く中、市内で火事三件が発生。異常乾燥が続く中、市内で火事三件が発生。

朝ふらからボヤ、鹿島で山火事。朝ふらからボヤ、鹿島で山火事。朝ふらからボヤ、鹿島で山火事。

募集古峯神社節分祭

①人員一〇〇名②会費一〇、〇〇〇円
③2月4日午前5時50分集合
④乗り物 常交バス 集合場所 川村イセ
※申込期日 2月1日満員次第締め切ります
▽申込所 平字町一ノ二 電話(五七三〇) 川村イセ宅

古工場と山一

二二タガを焼く。古工場と山一、二二タガを焼く。古工場と山一、二二タガを焼く。

田人山火事

十五日午後一時四十分、いわき市田人町八丁目、山火事発生。田人山火事、十五日午後一時四十分、いわき市田人町八丁目、山火事発生。

茶筒

お茶の友に... 茶筒。お茶の友に... 茶筒。お茶の友に... 茶筒。

市内一流結婚式場が選り抜いた素晴らしい瀬戸の花嫁衣裳をあなたのもとへ

'76新春 瀬戸の花嫁衣裳予約大展示会

●とき 1月24日(土) 25日(日) 26日(月)

●ところ 内郷 瀬戸商会 3Fホール

この春話題の紺(紋付)と白無垢(打掛) 65,000円のセット価格で発表!

選び抜かれた花嫁衣裳 **瀬戸商会**

いわき支店 電(2)2009
平駅前店 電(2)8026
植田丸店 電(3)7510

