

夕刊 いわき民報

郵便番号 970
いわき市平字田町63-7
いわき民報社
振替口座(郡山)4028
本社 0246 1666
小名浜支局 0246 3560
常磐支局 0246 2380
勿来支局 02466 2903

…注文服約め63年…
贈り物に最高
お仕立券付き
紳士服
お見立券付き
テラサガワ
平・三町目角 電22-1313

若人まつりで寄付 十二万九千
若人まつりで寄付 十二万九千
若人まつりで寄付 十二万九千
若人まつりで寄付 十二万九千
若人まつりで寄付 十二万九千
若人まつりで寄付 十二万九千
若人まつりで寄付 十二万九千
若人まつりで寄付 十二万九千
若人まつりで寄付 十二万九千
若人まつりで寄付 十二万九千

12月の小売物価

いわき商議所調べ

年末もほとんど横バイ

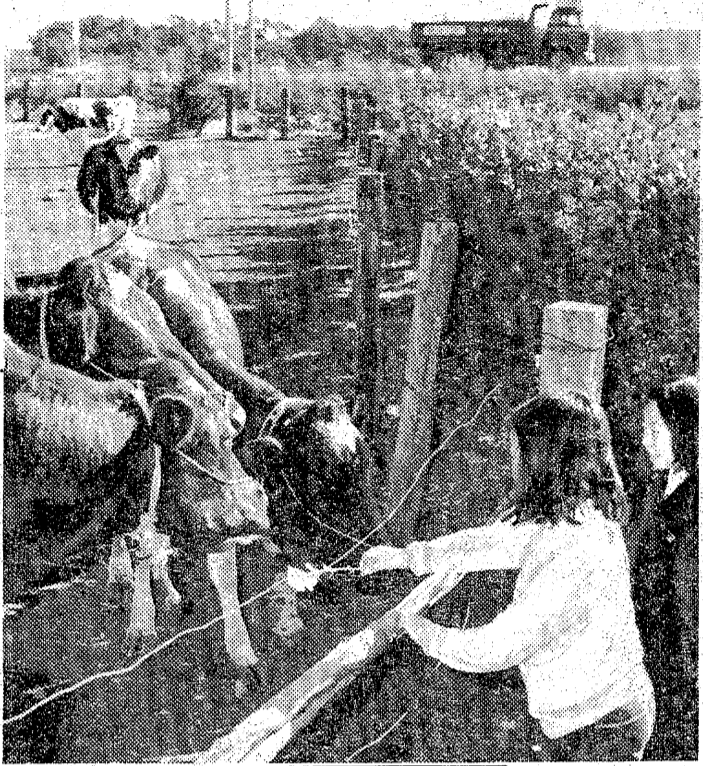
公共料金の引き上げ

これからの影響が心配

政府のケタ物物価抑制目標である三月末も間近。いわき商議所十一月の小売物価調べは、暮れ臨期にもかかわらず三
六四増、前月を〇・四ポイント上げた。ほとんど横バイを繰り返した。昨年十一月に比する平均四・四の上昇率。最
高は水産物の二・三アップ。最低は建築材料の二・四ダウン。この分は物価抑制の上昇率二ケタは、前年度(一四・四)
に引き続き実現しそう。だが公共料金の引き上げがそのおそれ。

大根、鶏卵高きつまキャ

十二月の調査品目では、大根、鶏卵、高きつまキャ、
キャベツ、玉ネギ、ネギ、塩サケ、もろは、鶏卵の二品目。
〇市内には酪農振興を以し
〇市内には酪農振興を以し
〇市内には酪農振興を以し



6号国道の マスコット

〇市内には酪農振興を以し
〇市内には酪農振興を以し
〇市内には酪農振興を以し

いわき民報30周年記念 縮刷版を発行

いわき民報社は創立三十周年を記念して昭和
五十二年一月から次の内容で縮刷版を毎月
二十日に発行いたします。保存が手軽で印刷
がきれいです。誕生日、結婚記念日や入賞、
受賞の記念保存などに役立ちます。
V 大きさはB5判(タテ二七センチ、ヨコ一九
センチ)、二百六十、上質紙を使用、オフセッ
ト印刷です。
V 価格は一月千八百円、六ヶ月契約前金
の場合は一月千八百円、一年契約前金の
場合は二月千六百円(送料別)となります。
V お申し込みは本社または支社、夕刊販
売店へどうぞ。

いわき民報社

建築材

松杭丸太
新建材

列

伊勢木

営業所 電話23-3141
工場 電話58-2571

12月の小売物価

品名	単位	前月	前年
大根	100kg	111.0	103.0
鶏卵	100kg	111.0	103.0
高きつまキャ	100kg	111.0	103.0
キャベツ	100kg	111.0	103.0
玉ネギ	100kg	111.0	103.0
ネギ	100kg	111.0	103.0
塩サケ	100kg	111.0	103.0
もろは	100kg	111.0	103.0
鶏卵	100kg	111.0	103.0
水産物	100kg	111.0	103.0
建築材料	100kg	111.0	103.0

この調査品目は、大根、鶏卵、高きつまキャ、
キャベツ、玉ネギ、ネギ、塩サケ、もろは、鶏卵の二品目。
〇市内には酪農振興を以し
〇市内には酪農振興を以し
〇市内には酪農振興を以し

玉屋のメガネ



技術と品質
各眼科医指定・日本眼鏡光学会
玉屋メガネ
●平本 店/平 二 町 目
●平本ビル店/平ステーションビル3階
●小名浜 店/小名浜ショッピングセンター
●原 町 店/原 町 市 栄 町 一 丁 目



こんじゃく変わらぬ手造りパン 無漂白粉でつくる 自然の味

栄養の高い格調ある味をお召し上がり下さい



*楽しい語らいは
〈喫茶・市川〉で・平駅大通り

平駅大通り店 電話21-1155
平・旧城跡 電話23-2911

NHKテレビ

- 6・05 幼年時代 二木てるみ
30 真田十勇士
7・00 NHK10ローカル
30 新日本紀行「雪つむぎ」

NHK教育

- 6・00 中国語講座
30 ピアノのおけいこ「あ
ららしい乗り手」

福島テレビ

- 6・00 F.T.V.レポート
30 ニュースコープ
7・00 キックボクシング

福島中央テレビ

- 6・00 秘密戦隊ゴレンジャー
30 「ピンクの秘密」人間
爆弾を倒せ! 誠直也

今夜の番組

NHK第1

- 6・40 じょうずな話し方「日
本語を考える」

NHK第2

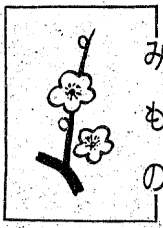
- 6・00 そろばん教室
45 英語会話

ラジオ福島

- 6・00 ハイライト
20 日本あの人この人
30 草柳文恵のなんでもき
きたい

F.M.放送

- 6・00 ぐらしの話題<ディス
クジョッキー>
7・15 サウンド・オブ・ポッ
プス<ロック・ファン
に贈る>



みもの
この人が雪つむぎの主人公

二人鼠小僧
高橋元太郎(松山英太郎)と太助

江言を斬るII
福島・夜8:00



ねずみ小僧は次郎吉が足を洗
ったのちも生きていた

雪つむぎ
新編十日町市
人口三万人以上の都市と
は、世界初の豪雪地帯である

詩心にめざめる主人公描く
少年ドラマ
「幼年時代」

私のおうけた
家庭教育
青年期・少年期をふりかえ
り、当時受けた家庭での教育の

きざきもの
そのガキ大将、といふ少女時
代を過ごした



幼年期の成長を、大回連続
で描く。今週、来週は、母の
死の瞬間を描く。

ひまわりの詩
福島中央・夜9:00
福島(二浦友和)の父親職で
延びのびに育った雪花赤坂

警察を笑う殺し屋
福島・夜11:00
高橋元太郎(松山英太郎)と太助

契りきぬ
福島中央・夜10:00
おろ(小川真由美)が、金目

童話半世紀
福島・夜8:00
去る十一月、野間兜喜孝賞



遠子(池上季実子)の心に蓮
彦(三浦友和)への愛が……

海洋博だよ
福島・夜10:15
海その望ましい未来

雪つむぎ
福島中央・夜9:00
福島(二浦友和)の父親職で
延びのびに育った雪花赤坂

雪つむぎ
福島中央・夜9:00
福島(二浦友和)の父親職で
延びのびに育った雪花赤坂

度が強さがめだたない
イメージアップの
新しいレンズです。
福島県眼科医会推奨店
スガモの松本

郷土の誇り…清酒
白馬の雪
白馬の雪酒造株式会社
いわき市平
中平窪字辰ノ口

浜のおみやげ・郷土の民芸
いわきの再発見! 郷土の民芸品
おみやげなど なかなか珍しい
ものが豊富です
丸布屋
いわき市平字四町目 でんわ74-2213

